

Avgrensning av forvaltningsområder for rovvilt i Hedmark, ut fra forvaltningsplan for rovvilt vedtatt januar 2014:

Grønn sone:

Følgende kommuner inngår i sin helhet: Folldal, Alvdal, Tynset, Tolga, Os, Ringsaker, Hamar, Løten, Stange og Nord-Odal kommuner.

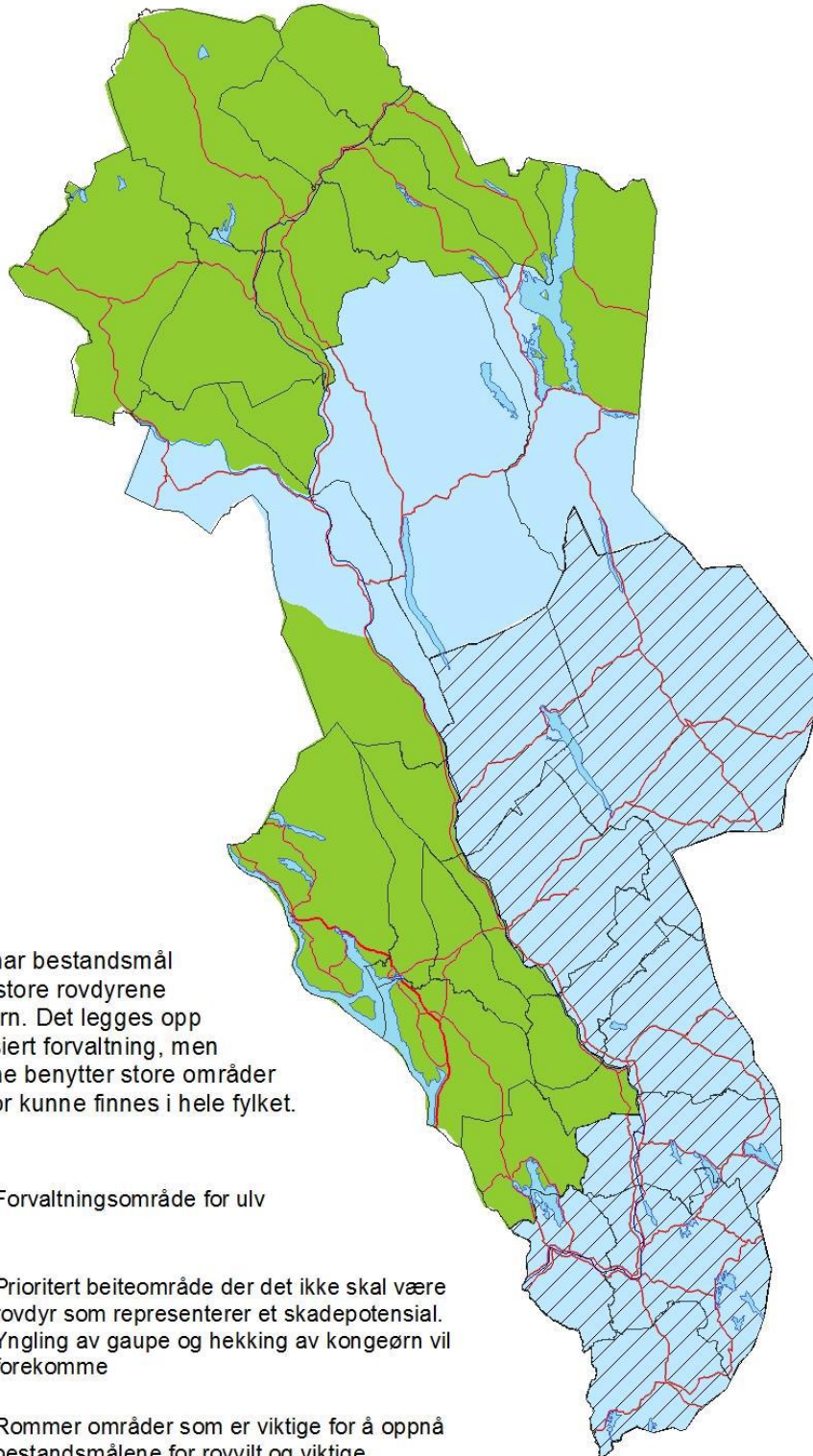
I tillegg inngår de deler av Rendalen, Åsnes, Våler, Elverum og Åmot kommuner som ligger vest for Glomma. I Stor-Elvdal kommune inngår den delen av kommunene som ligger vest for Glomma og Nord for Atna elv/ Atnsjøen samt den delen som ligger vest for Glomma og sør for Imsa. Videre inngår den delen av Engerdal kommune som ligger nord og øst for følgende grense: Fra riksgrensen og vestover langs rv 218 til Femundsenden, videre langs Femunden til Gløta og etter denne til Isteren. Videre nordover langs sjøens vestsida til Isterens nordende i Bjørnfjordvika, derfra over til Jonasodden. Videre nordover langs vestsida av Femunden til grensen til Os kommune.

Blå sone:

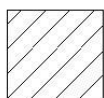
Følgende kommuner inngår i sin helhet: Sør-Odal, Eidskog, Kongsvinger, Grue og Trysil.

I tillegg inngår de deler av Åsnes, Våler, Elverum og Åmot kommuner som ligger øst for Glomma, samt den delen av Stor-Elvdal kommune som ligger sør for Atna elv/Atnsjøen og nord for Imsa på vestsida av Glomma. Videre inngår den delen av Engerdal kommune som ligger sør og vest for følgende grense: Fra riksgrensen og vestover langs rv 218 til Femundsenden, videre langs Femunden til Gløta og etter denne til Isteren. Videre nordover langs sjøens vestsida til Isterens nordende i Bjørnfjordvika, derfra over til Jonasodden. Videre nordover langs vestsida av Femunden til grensen til Os kommune.

Soneinndeling - forvaltningsplan for rovvilt i Hedmark



Hedmark har bestandsmål for de fire store rovdynere og kongeørn. Det legges opp til differensiert forvaltning, men rovviltartene benytter store områder og vil derfor kunne finnes i hele fylket.



Forvaltningsområde for ulv



Prioritert beiteområde der det ikke skal være rovdynere som representerer et skadepotensial. Yngling av gaupe og hekking av kongeørn vil forekomme



Rommer områder som er viktige for å oppnå bestandsmålene for rovvilt og viktige beiteområder