

# «Hva kreves av ledelse for å lykkes med tverrsektoriell samhandling?»

Ved Tanja Nyborg, Direktør for Børn og Unge, Aarhus kommune i Danmark  
Barn og unge Først konferansen d.7. februar 2024





# Børn og Unge i tal

- Aarhus Kommune er Danmarks 2. største kommune med 367.000 indbyggere
- 65.000 børn og unge i vores tilbud
- 14.000 medarbejdere (ca. 10.000 årsværk)
- 45 skoler og 2 specialskoler
- 322 institutioner fordelt på 65 dagtilbud (38 kommunale og 27 selvejende)
- 20 fritidscentre opdelt i fritids- og ungdomsklubber, herunder 14 legepladser, der alle er knyttet til klubtilbuddene
- Samlet budget på 5,5 mia. kr.



**Det handler om at skabe værdi børnene og de unge!**



# Kvalitet for alle børn og unge!



Hvordan giver vi alle børn og unge den kernekvalitet, der er blevet dem lovet, og som kan udvikle dem og vores samfund....

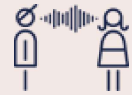
- god, systematisk og holdbar kvalitet!
- trivsel, vækst, kundskaber, færdigheder og hele dannelsepakken!
- og herigennem en reel chance for at gennemføre en ungdomsuddannelse, få et job







## Vi skal gå nye veje for at lykkes



Nye veje til at lytte



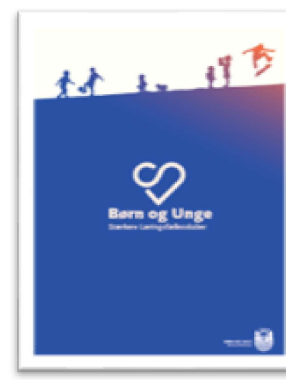
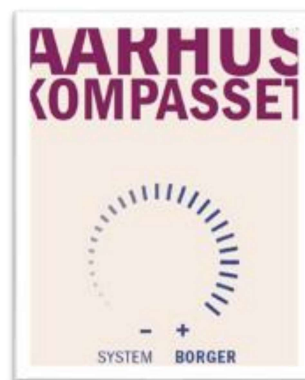
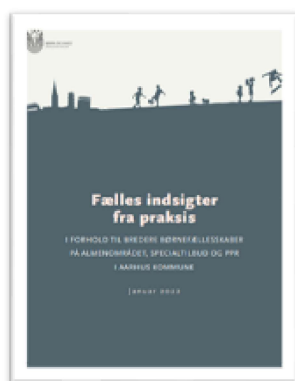
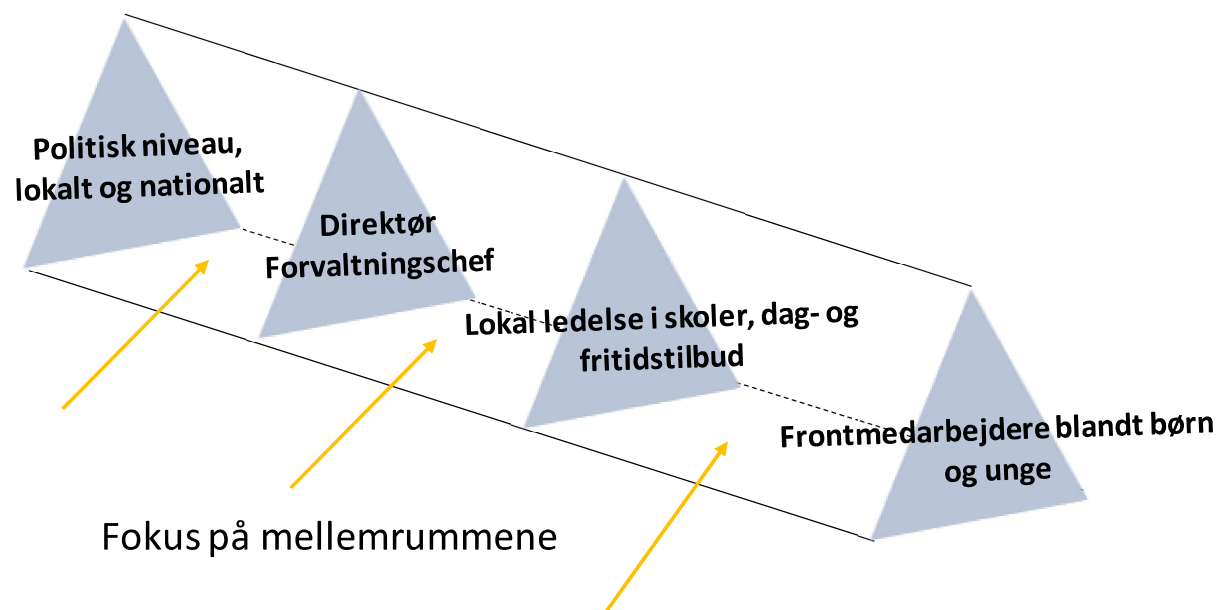
Nye veje til at løse



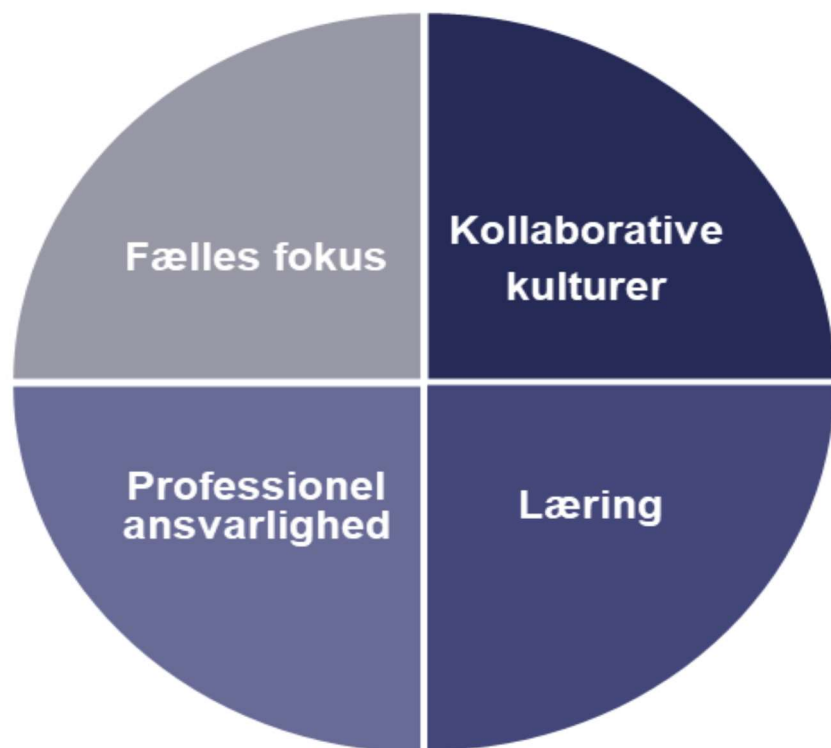
Nye veje til at lære



Nye veje til at lede



**Sikring af** gejst, engagement og motivation samt **sammenhængskraft og kvalitet**



**Vigtige elementer i det fælles fundament**

Overordnede målsætninger og fælles retning

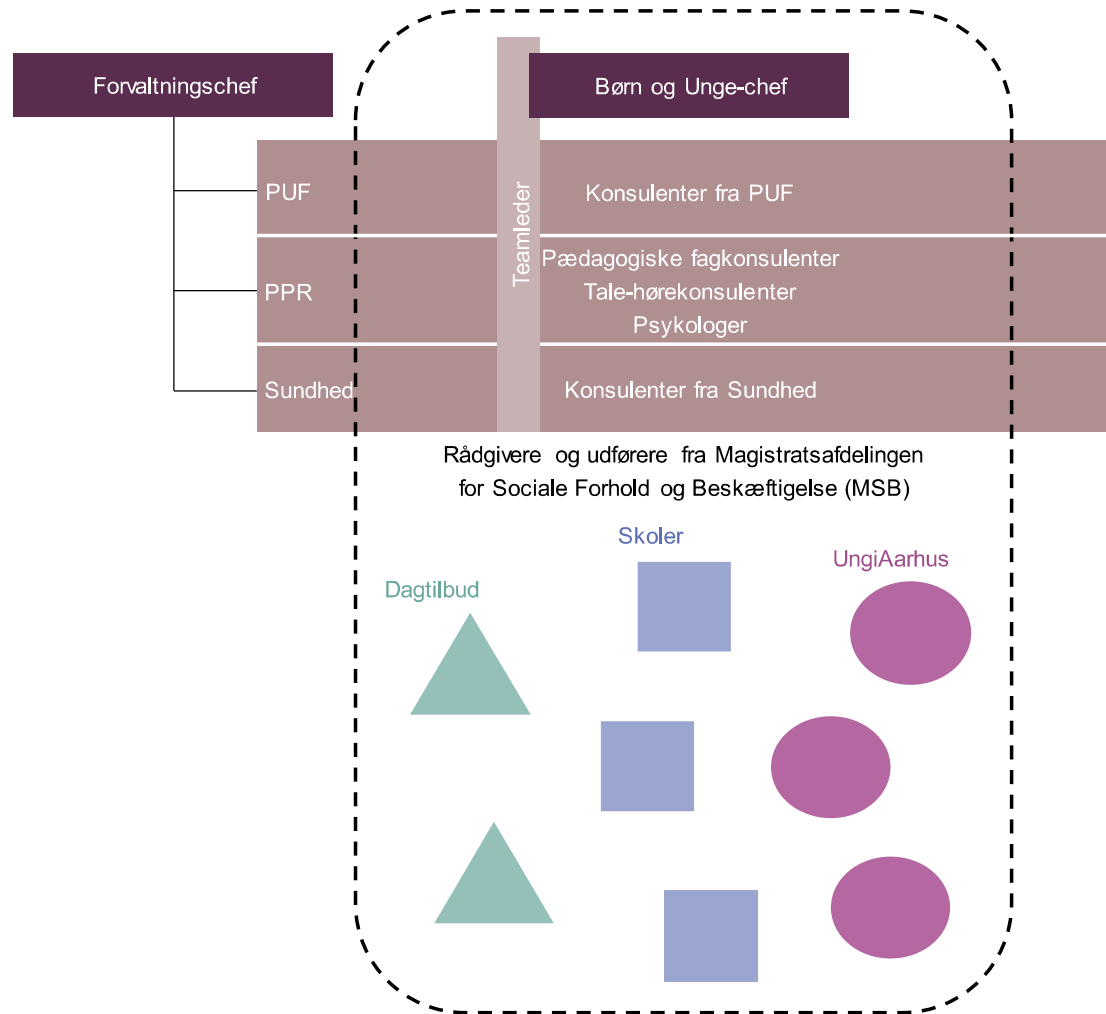
Kapacitetsopbygning og udvikling af kollektive kulturer

**Ledelse på alle niveauer**

Brug af kortlægningsresultater (data) for at forbedre praksis

Forskningsinformeret pædagogisk praksis

# Samarbejde om børn og unge i et 0-18-års perspektiv







# Det tværgående arbejde med børn og unge – indblik i Bredere Børnefællesskaber og relationel velfærd

# Bredere børnefællesskaber

**Formål:** Vende udviklingen i antallet af børn, der mistrives og har brug for specialtilbud. Børn og familier skal blive mødt med indsatser, som er tidligere, hurtigere, mere koordinerede og mere lokale.

## Hvordan:

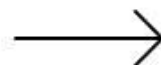
- Markant nybrud til et pædagogisk nærhedsprincip, hvor dagtilbud og skoler i højere grad anvender specialpædagogiske principper i almenklassen eller gruppen i dagtilbuddet, så flere børn end i dag kan trives og udvikle sig i nærmiljøet
- Et nybrud i måden, som vi samarbejder om børn i udfordringer på, og en omstilling i indsatserne til børn og deres familier, så de får tidligere og hurtigere hjælp, sammenhængende og koordineret indsats, mindre indgribende indsatser, som er tættere på barnet og familiens nærmiljø.
- Kulturforandring i PPR, skoler, dagtilbud og UngiAarhus, hvor der bliver større fokus på en tidligere og mere sammenhængende hjælp til børn i de almene børnefællesskaber.
- Stor ledelsesmæssig opbakning og understøttelse af forandringsprocesserne af den lokale kultur omkring arbejdet med børnenes læring, trivsel og udvikling.

# Den ønskede bevægelse i Brede Børnefællesskaber

## FRA DEN EKSISTERENDE ORGANISERING HVOR:

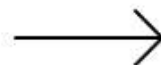
### FÆLLESSKAB

Der arbejdes både med individer og fællesskaber, men med for stor vægt på indsatser til enkeltbørn



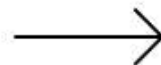
### NÆRHED

Mange elever tages ud af deres lokale kontekst for at gå i specialundervisningstilbud andre steder



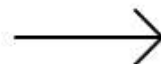
### SAMARBEJDE

Forældre og børn oplever lange ventetider og at det tværgående samarbejde omkring deres barn er præget af silotænkning



### PRAKSISNÆR

Manglende tid til forebyggelse og tidlig indsats og derfor et for stort fokus på test og indstillinger af enkeltbørn



## TIL EN NY ORGANISERING HVOR:

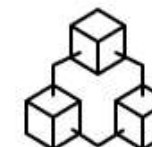
Øget fokus på hvordan de stærkere læringsfællesskaber kan understøtte fællesskabet og det enkelte barn heri



Lokale skoletilbud i klynger, hvor alle elever er del af læringsfællesskaberne



Forældre og børn har en fast tovholder, som sikrer sammenhæng og koordination på tværs



Vi er praksisnære og arbejder i sampraksis med ledelse og medarbejdere i læringsmiljøerne



# FÆLLES FORTÆLLING

- SÅDAN ARBEJDER VI MED RELATIONEL VELFÆRD



## VELKOMMEN DU ER GÅET RIGTIGT

I Aarhus Kommune møder vi alle med åbenhed og omsorg. Vi lytter som det første: Familiernes historier skal høres. Vi er der tidligt, når problemerne opstår og sikrer koordination og sammenhæng.

## ALLE GØR DET BEDSTE DE KAN

Tillid er udgangspunkt for vores møde med børn, unge og deres familier. Vi tror på dem og sammen søger vi at forstå intentionen bag handlingerne: Børn og unge er ikke problemet – de viser problemet.

## VI SKABER MULIGHEDER SAMMEN

Sammen er vi åbne og nysgerrige: Vi inspirerer og udfordrer hinanden på tværs af fagligheder, med familiens håb og drømme som udgangspunkt. Vi tilbyder støtte og giver samtidig børn og familier rum til at finde løsninger og tage ansvar for eget liv. Når familien kan selv giver vi slip.

## FÆLLESSKABER ER UDGANGSPUNKTET

Børn og unge er mere ens end forskellige og skal alle have mulighed for at lære og trives i positive fællesskaber: Vi udvikler nye og kreative løsninger i samarbejde med civilsamfundet, så familierne selv kan opbygge egne ressourcer i lokale og kendte fællesskaber.





# Spørgsmål?



SYSTEM BORGER



Tak for i dag!



SYSTEM BORGER