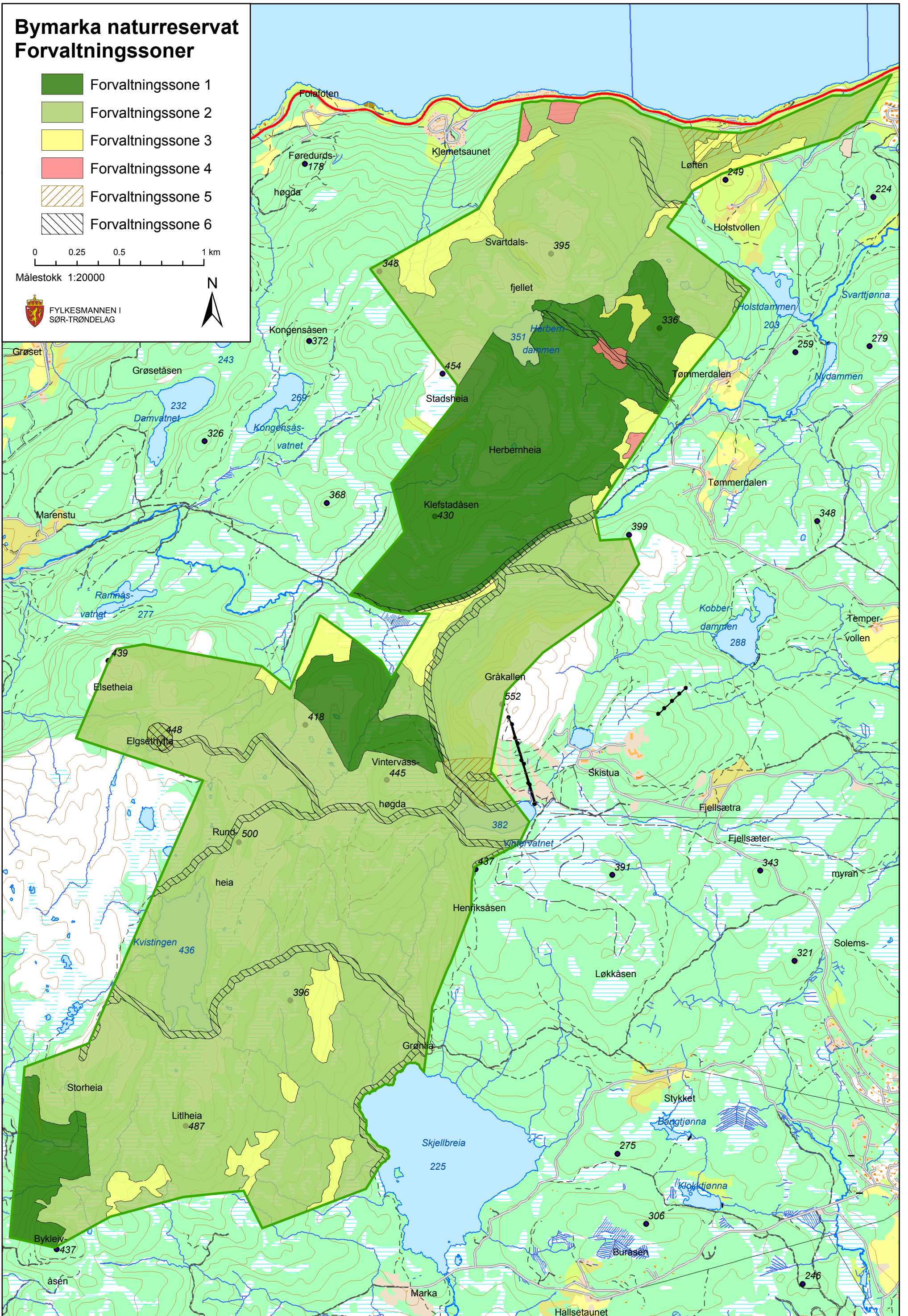


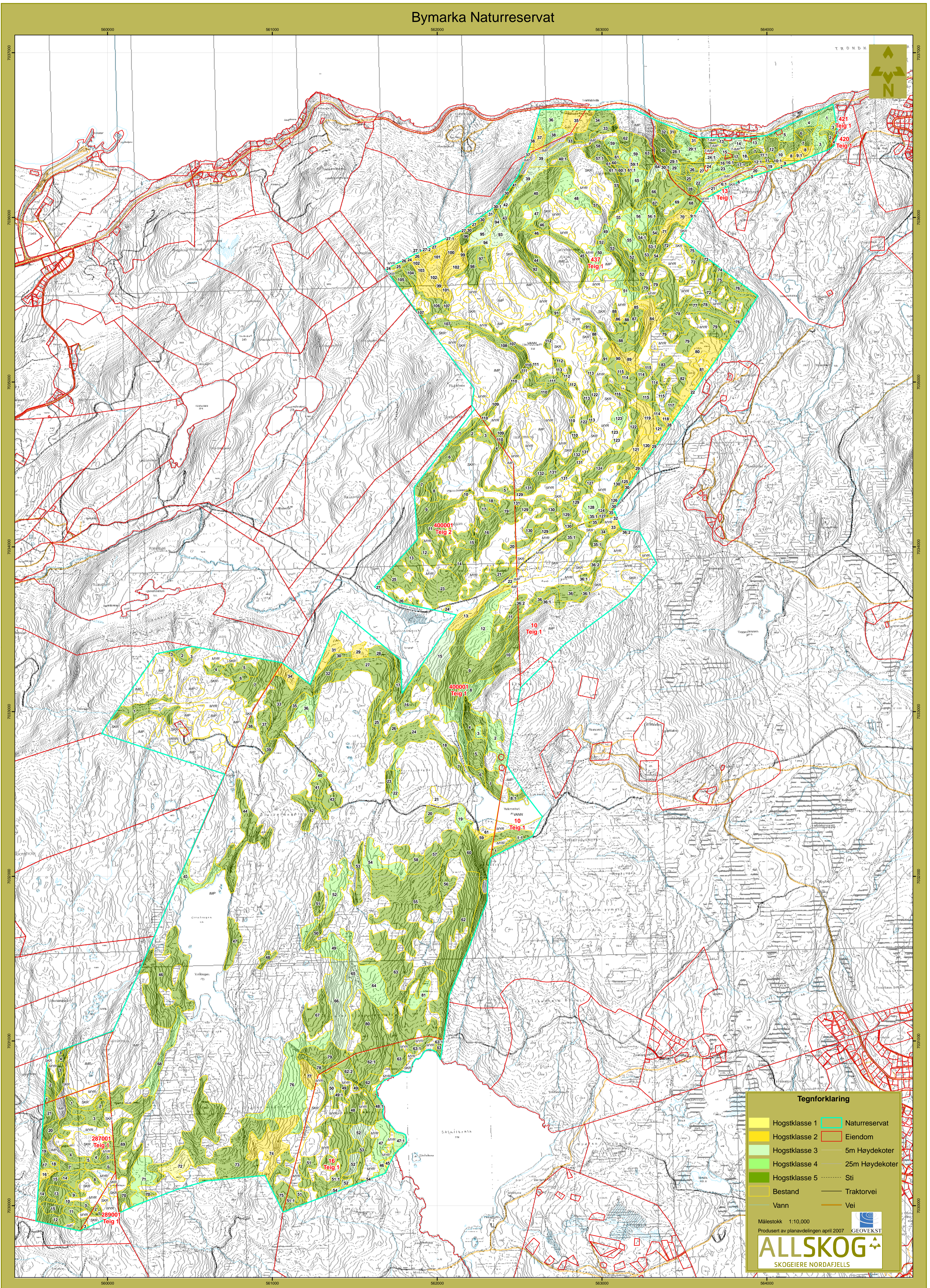
Bymarka naturreservat Forvaltningssoner

- Forvaltningszone 1
- Forvaltningszone 2
- Forvaltningszone 3
- Forvaltningszone 4
- Forvaltningszone 5
- Forvaltningszone 6

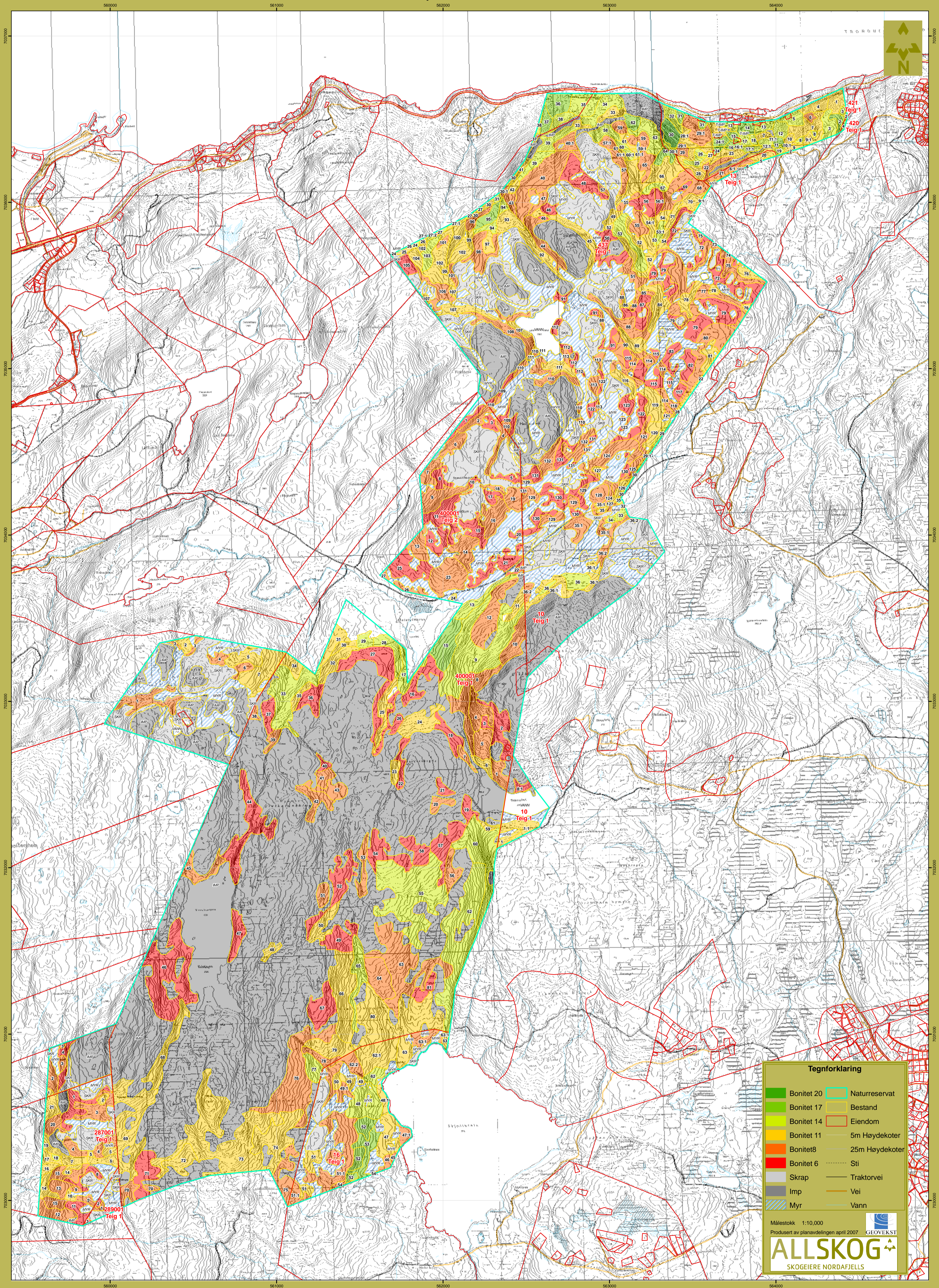
0 0.25 0.5 1 km
Målestokk 1:20000



Bymarka Naturrestat



Bymarka Naturresevat

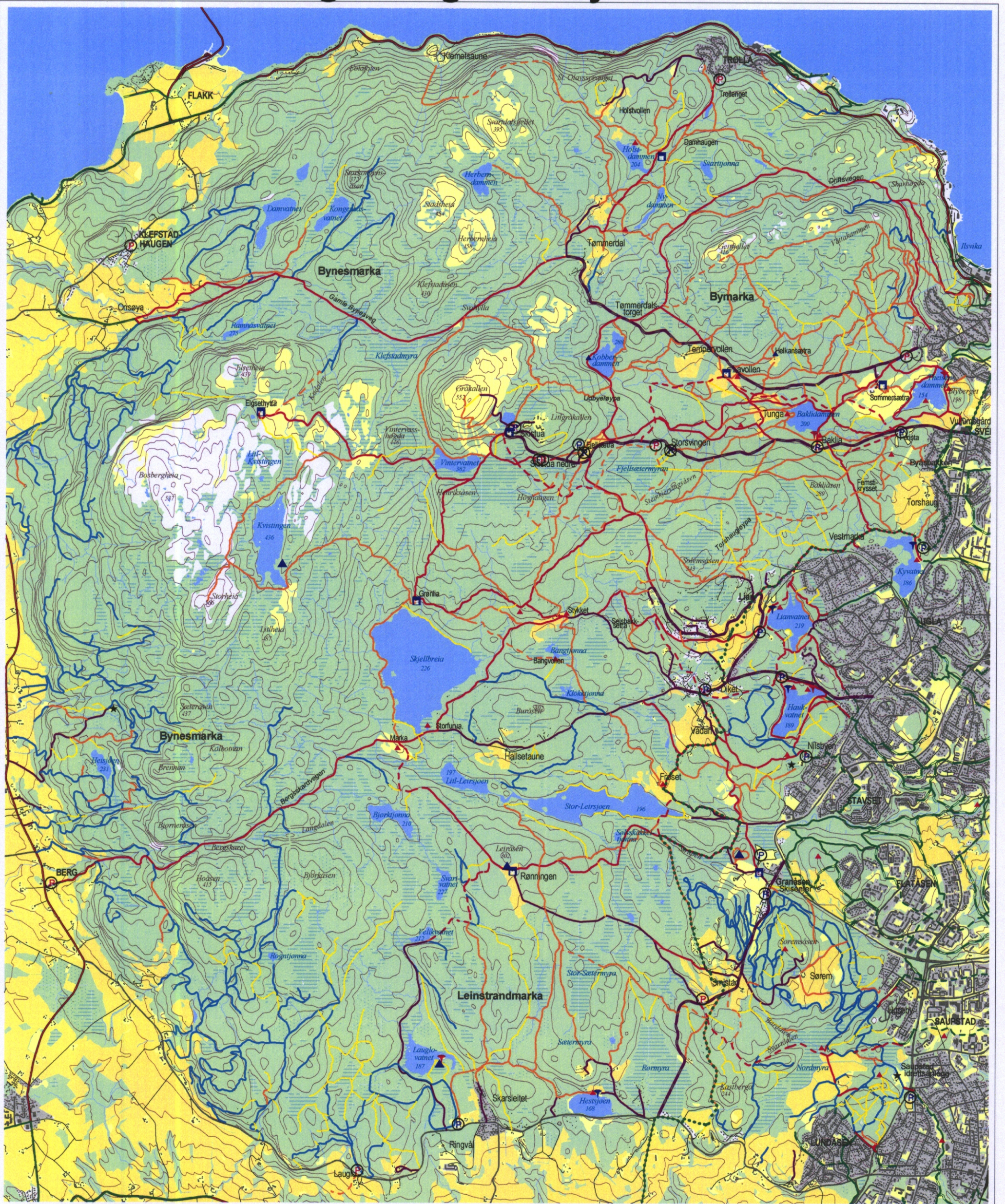


Tegnforklaring

Bonitet 20	Naturresevat
Bonitet 17	Bestand
Bonitet 14	Eiendom
Bonitet 11	5m Høydekoter
Bonitet 8	25m Høydekoter
Bonitet 6	Sti
Skrap	Traktorvei
Imp	Vei
Myr	Vann

Målestokk 1:10,000
 Produsert av planavdelingen april 2007
ALLSKOG
 SKOGEIERE NORDFJELLS

Sti- og turvegkart - Bymarka



Tegnforklaring

Stier og turveger

- Hovedsti
- - - Tursti
- - - Småsti

- Servering
- ▲ Badeplass
- P Parkeringsplass
- ▲ Leirplass
- ★ Skytebane

Planlagt

- - -
- - -
- - -

- P
- ▲

Utgår

- - -
- - -
- - -

- P
- ▲

- Offentlig bilveg i marka
- Veg med begrenset trafikk
- Landbruksveg/tursti/konkurranseløyper
- - - Pilegrimsled

Turveger i bebygde områder (fra KPA)

- Eksisterende turveg
- - - Turveg langs asfalt
- Famtidig turveg

- Kommunegrense
- Europaveg/riksveg
- Kommunal veg
- Privat (kjøre)veg/landbruksveg
- Jernbane, trikk
- Høydekurve
- Elv/stor bekk

- Bygninger
- Boligområde
- Vatn
- Åpen myr
- Bevokest myr
- Skog
- Dyrkemark
- Anna jorddekt mark
- Åpent område
- Ur, steinrøys

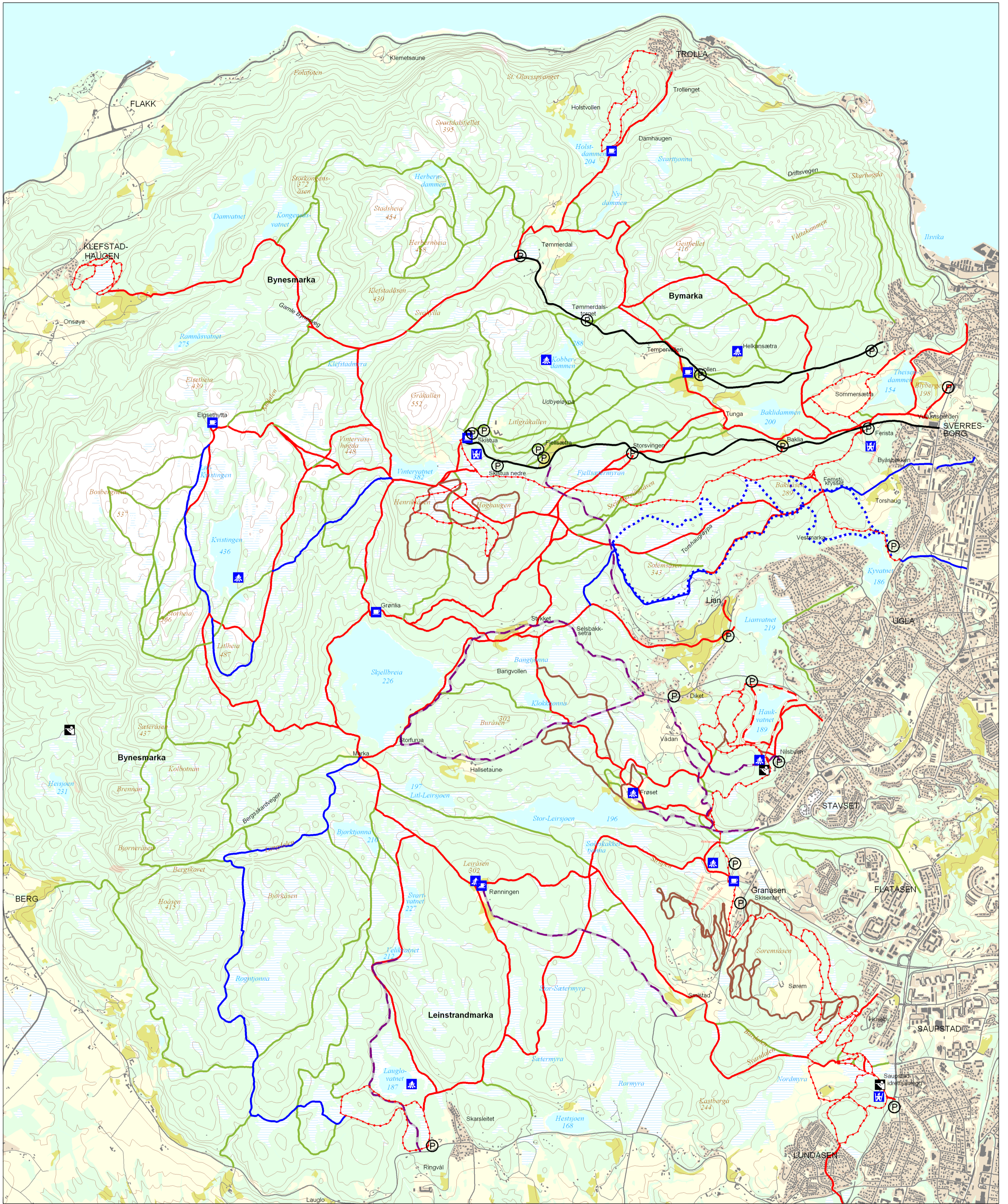
1 0 1 2 km

Ekvidistanse 20 m



Trondheim kommune
Plan- og bygningsenheten
07.09.2005

Årsplan 2008 - Bymarka



Tegnforklaring

Løypenett

- Maskinpreparert løype
- Scooterpreparert løype
- Ikke preparert løype
- Spesialløype, maskinpreparert løype
- Servering
- P Parkering
- Leirplass
- Skiaktivitetsområde
- Skytebane

Lysløype

- - - Løype for ispigging
- - - Hundeløype
- - - Vinterbrøytet veg
- Offentlig bilveg i marka
- Hoppbakke
- - - Alpinbakke

0 250 1000 m

Ekvidistanse 20 m



Trondheim kommune
Miljøenheten