



Fylkesmannen i Trøndelag

Tröndelagen fylhkenålma

Fylkesmannen i Trøndelag

Landbruksavdelingen



Fylkesmannen i Trøndelag
Tröndelagen fylhkenålma

Fylkesmannen i Trøndelag
Tröndelagen fylhkenålma



270 ansatte

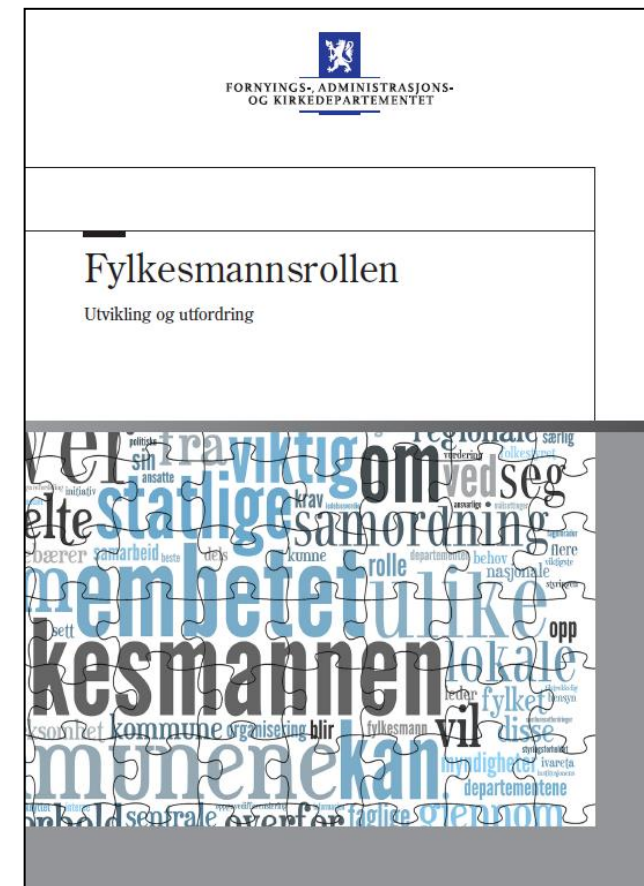


Hva er Fylkesmannen?

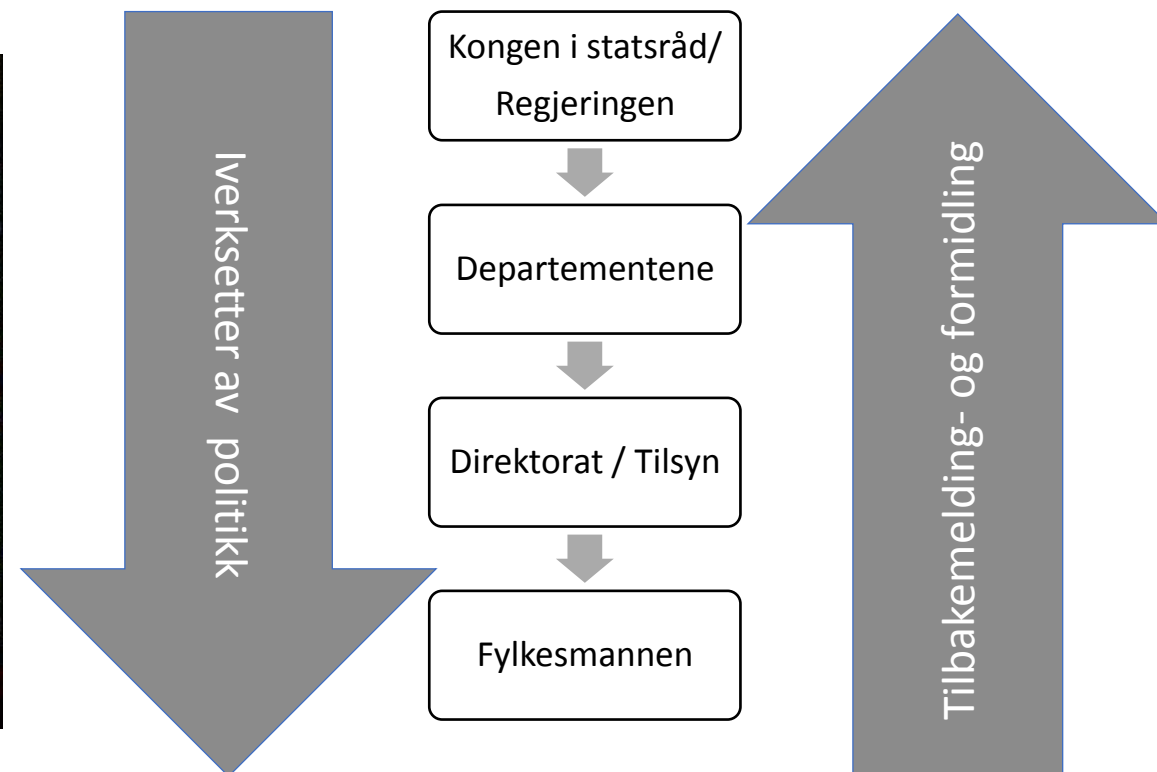
- ▶ Vi er **Kongens og regjeringens representant i fylket**
- ▶ Vi skal **arbeide for at Stortingets og regjeringens vedtak, mål og retningslinjer blir fulgt opp**

Fylkesmannen skal:

- ▶gi **veiledning** til kommunene og fylkeskommunen
- ▶føre **tilsyn** med kommunene og andre aktører
- ▶ivareta **rettsikkerheten** til innbyggerne gjennom klagebehandling og gjennom tilsyn
- ▶ ...holde **Regjeringen** og sentraladministrasjonen **orientert** om viktige spørsmål i fylket og fremme forslag til løsning av oppgaver...
- ▶ ...arbeide for at det skjer et best mulig **samarbeid mellom kommunene, fylkeskommunen og den regionale statsforvaltning** og skal i nødvendig utstrekning bistå de statlige etater med behandling av spørsmål som tas opp med kommunene eller fylkeskommunen
- ▶ «...med dette som utgangspunkt **virke til gagn og beste for fylket og ta de initiativ som finnes påkrevd**»



Hva er Fylkesmannens rolle?



Våre virkemidler

Fylkesmannen i Trøndelag

Om oss | Kontakt oss | Presserom | Tema A-Å

Lydersjon | Høykontrast | a a a | Language ▾

Søk

Moskus på Dovrefjell (Foto: Bjørn Rangbru / Fylkesmannen i Trøndelag)

Skjema og tjenester

Tilskudd og erstatninger

En trygg skoledag uten mobbing

Vergemål

Følge oss på facebook

Abonner på nyheter fra Fylkesmannen

Nyheter

29.01.2018
[Rovvilt - endringer i kontaktinformasjon og rutiner](#)
 Fylkesmannen i Trøndelag gjør fra og med 30.1.18 justeringer på gjeldende telefonnumre for å nå vakthavende for rovviltsaker hos fylkesmannen og informasjon om gjenstående kvoter ved lisensfelling og kvotejakt i fylket
[\[Les mer \]](#)

19.01.2018
[Beredskapsvarsel må vurderes lokalt](#)
 God beredskap handler om å være etterpåklok på forhånd.
 Både Fylkesmannen og

Kurs og konferansekalender

Kommende
12.02.-13.02. Nasjonalt kadaverhundeseminar
13.02. Forhåndsvarsel om erfaringskonferanse Funksjonshemming og seksuell helse
26.02.-27.02. Konferanse om desentralisert kompetanseutvikling - "Bered grunnen"-tiltaket

- ▶ **Veiledning** overfor kommuner
 - kompetanse, informasjon
- ▶ **Tilsyn**
 - med kommuner, sykehus og andre
- ▶ **Klagebehandling**
 - ivaretar rettssikkerhet
- ▶ **Sektormyndighet** i plansaker
 - f.eks. landbruk og miljø
- ▶ **Tilskuddsmyndighet**
- ▶ **Samordne**
 - regional stat

Våre fire hovedoppgaver



Iverksetter

Se til at nasjonal politikk blir gjennomført



Samordner

Fylkesmannen skal samordne statlige interesser



Rettsikkerhetsgarantist

Gjennom tilsyn, kontroll og klagebehandling



Informasjonsutveksler

Holde overordnet myndigheter orientert om virkningen av vedtatt politikk

Styring av embetene



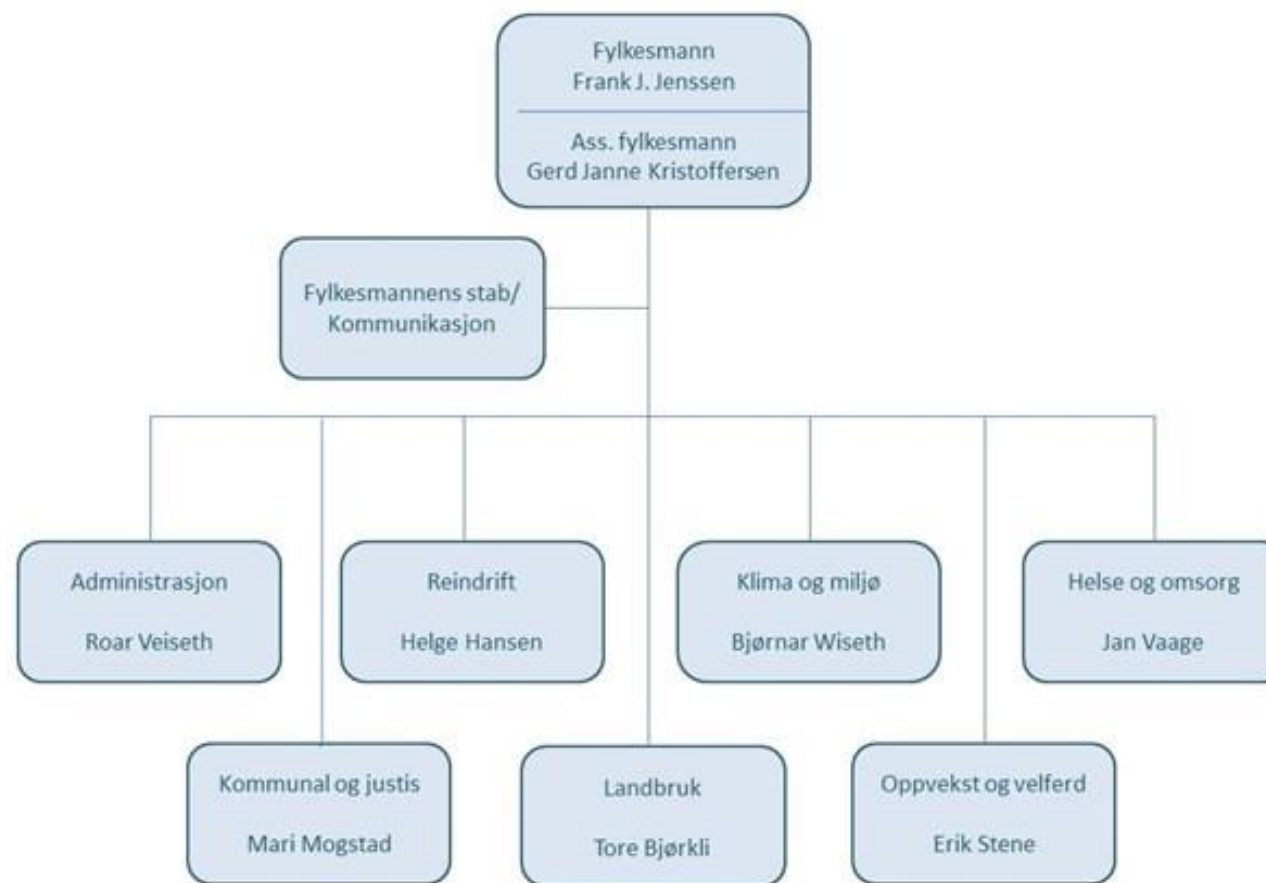
Foto: Hans Jörgen Brun

- ▶ Fylkesmannen er administrativt underlagt Kommunal- og moderniseringsdepartementet.

Vi styres bla. av:

- ▶ St. prp. nr. 1 – Budsjett vedtatt av Stortinget
- ▶ Eget tildelingsbrev fra KMD (samordnet med fagdepartementene)
- ▶ Virksomhets- og økonomiinstruks (VØI)
- ▶ Embetsoppdrag fra alle fagdepartement/direktorat
- ▶ En rekke lover og forskrifter (inkl. rundskriv og rettleidere)

Organisering



Landbruksavdelingen 2018



35,6 årsverk i 2018

Ansvarskart

Ajour dato: 14.11.2017

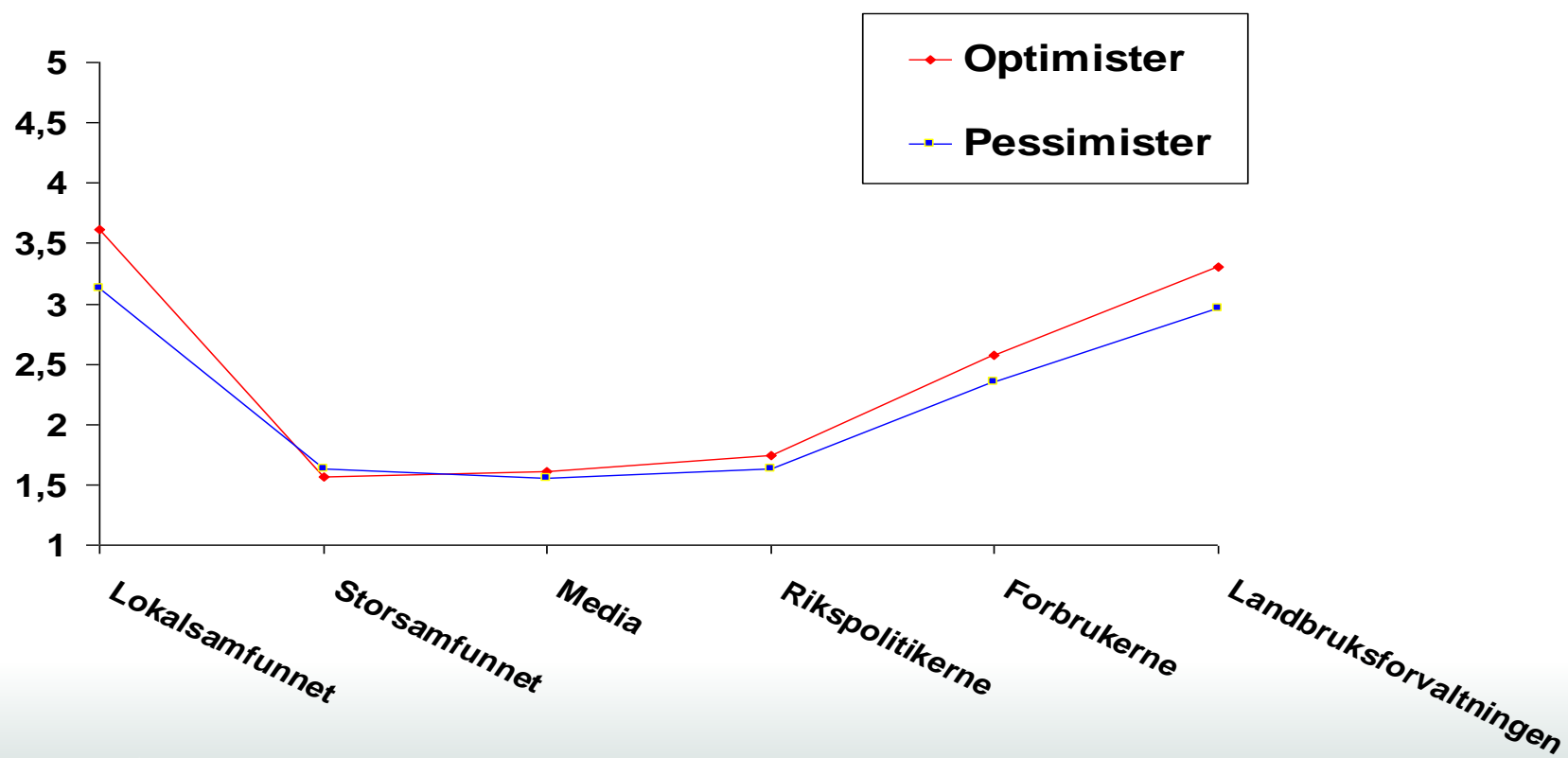
Ordninger/oppgaver seksjon jord..	Anne	Guðrun	Brit	Lisbeth K	Inger	Kjersti	Odd	Eva	Gunhild	Ivar	Anders	Paul Arne	Anne Grete
Produksjonstilskott (+AVL FF)	D				H		D						
Innvilging og utbe. tils.		H	D	D									
Systemansvar fagsys/lreg.	H		D	D									
Landbruksvikarordninga	H						D						
Sjukdomsavløsning	H						D						
TPO (tidligpensjon)				H			D						
Veterinære reiser				H									
Stimuleringstilsk. veterinær				H									
Autorisasjonsordninga			D	H									
Kjernegr. kontrollteam	D				D	H	D						
Støtte kurs/konf.		H	D										
Internt regnskap						H							
UKL- utvalgte kulturlandskap								D			H		
RMP										D	H	D	D
Regionalt miljøtilskudd								D		D	H		D
Husdyrkonsesjon					D	H							
planteproduksjoner jordbruk											H		
hagebruk									H				
storfe										H			
sau/småfe, beitebruk								H					
kraftfökrävende husdyrprod.						H							
Erstatning klimaskader/avlingssvikt									H	D		D	D
Erstatning etter off. pålegg i planteprod.									H				
Erstatning etter off. pålegg i husdyrprod.					D		H			D			
Nedføring sau (radioaktivitet)								H					
Landbruk og rovvilt, (FKT, rovviltnemda..)								H					
Tiltak i beiteområder								H					

Kommunal landbruksforvaltning



130 årsverk

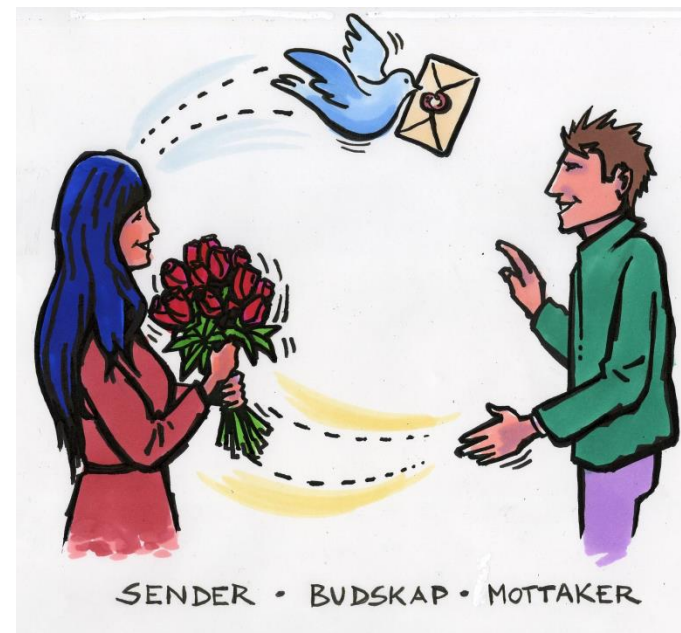
Landbruksforvaltningas betydning



Lokalt initiativ- skaper resultater



Vi må møtes i øynehøyde



Tillit og respekt

Rollefordeling

Kommune

Førstelinje funksjon:

Tiskuddsforvaltning

Lovforvaltning

Rådgivning(skog)

Utvikling (finne og foredle)

Fylkesmann

Andrelinjefunksjon:

Kompetanse

Klage

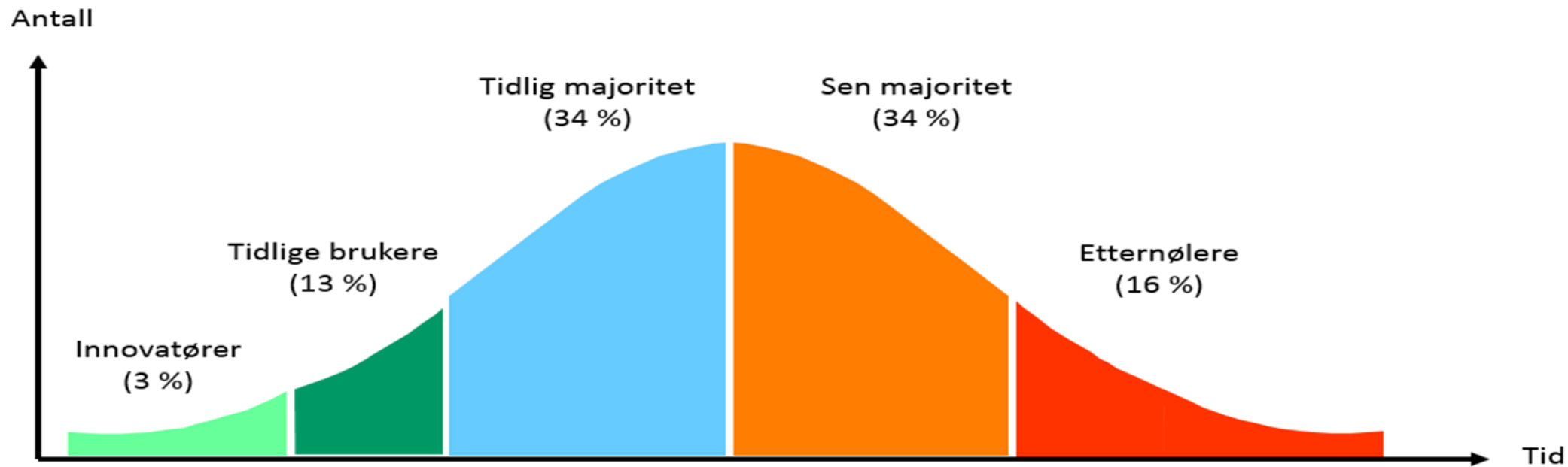
Kontroll

Kompetanse

Kompetanse



«Utvikle önsket adferd»



Virkemidler:

Rådgivning
Økonomiske
Juridiske



Prioritering



Landbruksdirektörens önsker seg

En tydelig, synlig, framoverlent og utviklingsorientert kommunal landbruksforvaltning