

Framlegg til
Sognefjorden marine verneområde

- Grense for det foreslåtte verneområdet (2 m djup)
- Område der vernet går heilt inn til land (privat grunn)
- Område der vernet går heilt inn til verneområde på land
- Alternativ grense ved sentrumsområde
- Korallområde med forbod mot botnfiske
- Lustrafjorden, referanseområde akvakultur
- Ankringsområde for skipstrafikk

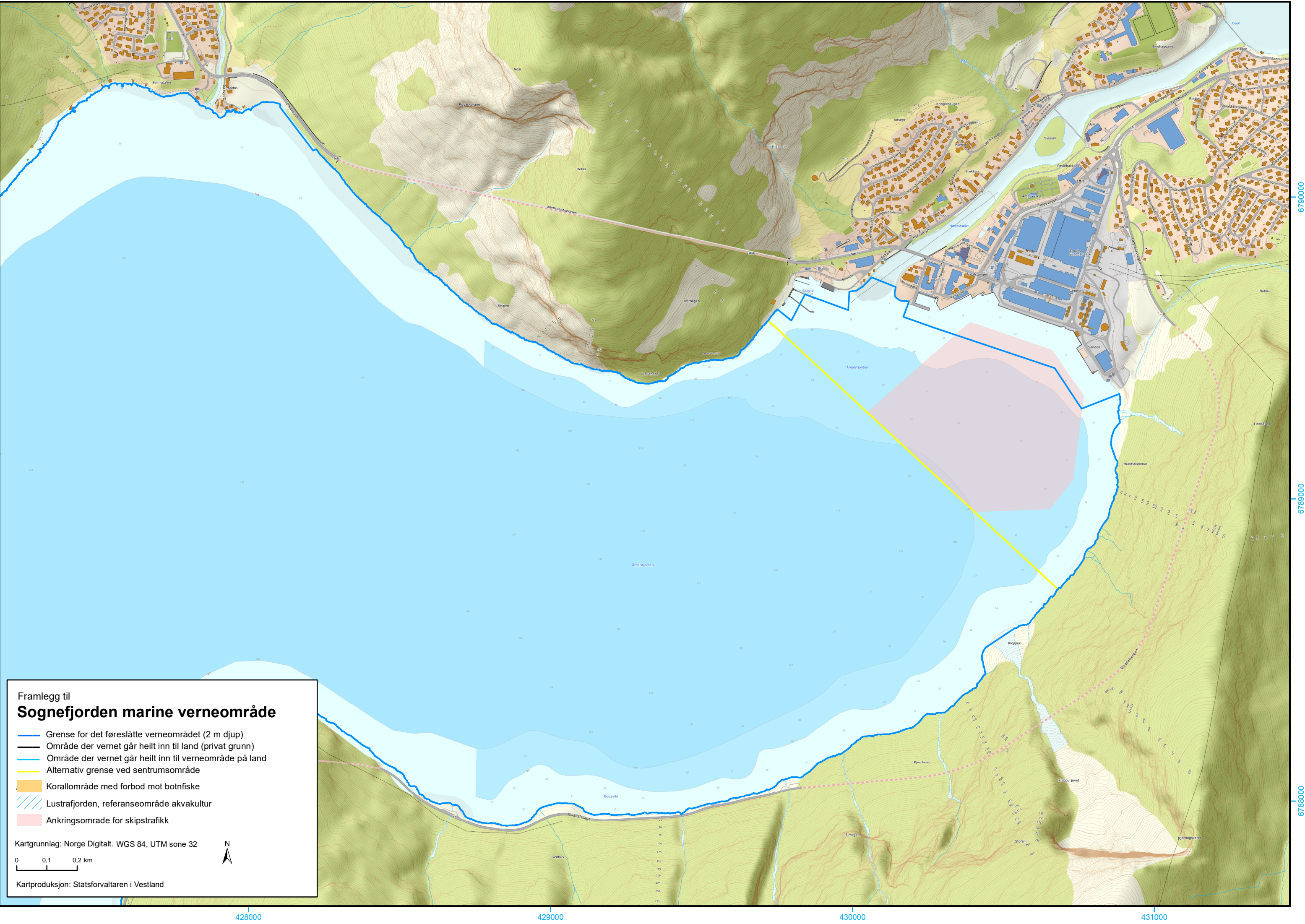
Kartgrunnlag: Norge Digitalt. WGS 84, UTM sone 32

0 0,1 0,2 km

Kartproduksjon: Statsforvaltaren i Vestland

415000 416000 417000 418000

6775000 6775000



Framlegg til
Sognefjorden marine verneområde

- Grense for det føreslåtte verneområdet (2 m djup)
- Område der vernet går heilt inn til land (privat grunn)
- Område der vernet går heilt inn til verneområde på land
- Alternativ grense ved sentrumsområde
- Korallområde med forbod mot botnfiske
- Lustrafjorden, referanseområde akvakultur
- Ankringsområde for skipstrafikk

Kartgrunnlag: Norge Digitalt. WGS 84, UTM sone 32

0 0,1 0,2 km



Kartproduksjon: Statsforvaltaren i Vestland

428000

429000

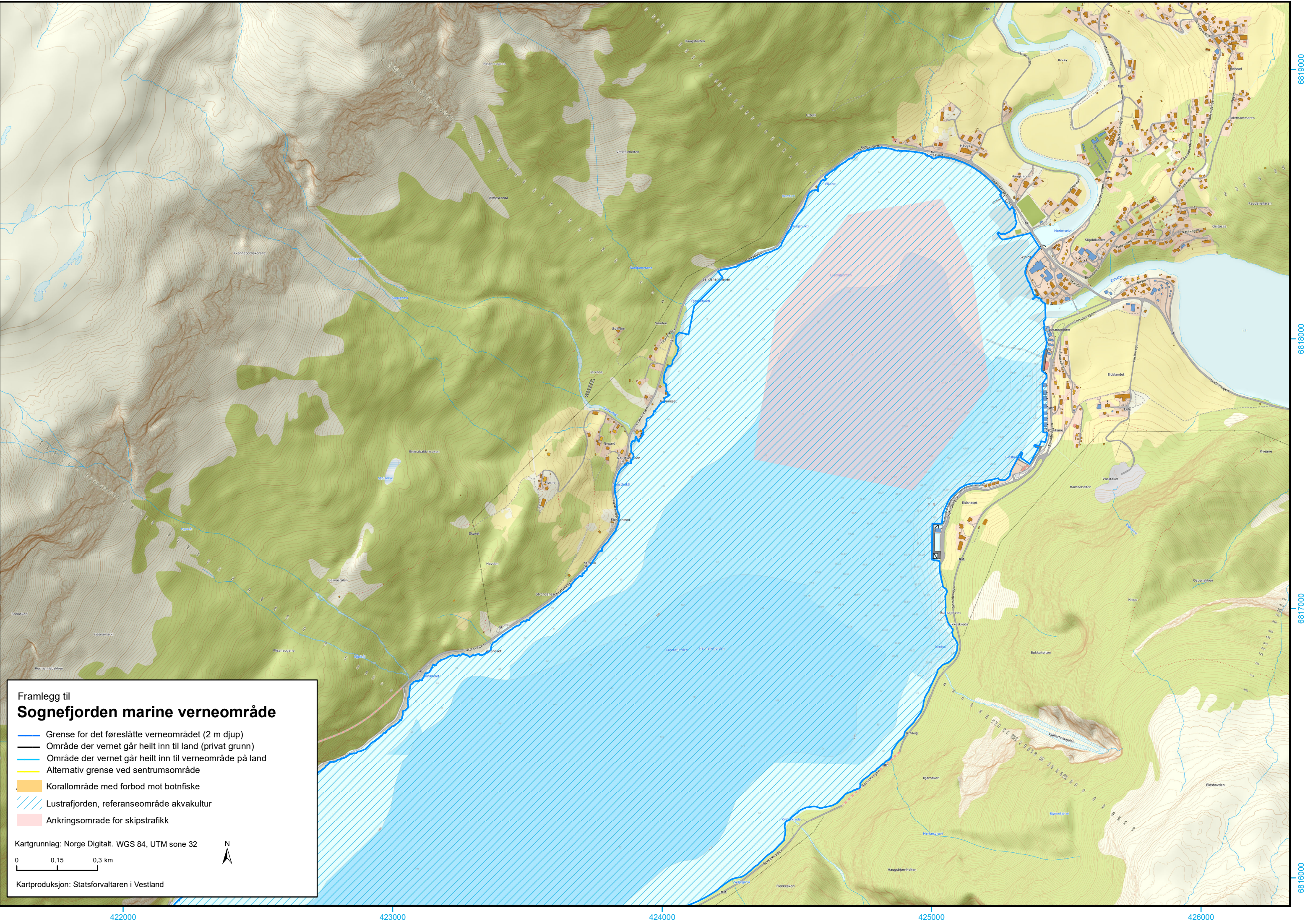
430000

431000

6790000

6789000

6788000



Framlegg til Sognefjorden marine verneområde

- Grense for det foreslåtte verneområdet (2 m djup)
- Område der vernet går heilt inn til land (privat grunn)
- Område der vernet går heilt inn til verneområde på land
- Alternativ grense ved sentrumsområde
- Korallområde med forbod mot botnfiske
- Lustrafjorden, referanseområde akvakultur
- Ankringsområde for skipstrafikk

Kartgrunnlag: Norge Digitalt. WGS 84, UTM sone 32

0 0,15 0,3 km

Kartproduksjon: Statsforvaltaren i Vestland

422000

423000

424000

425000

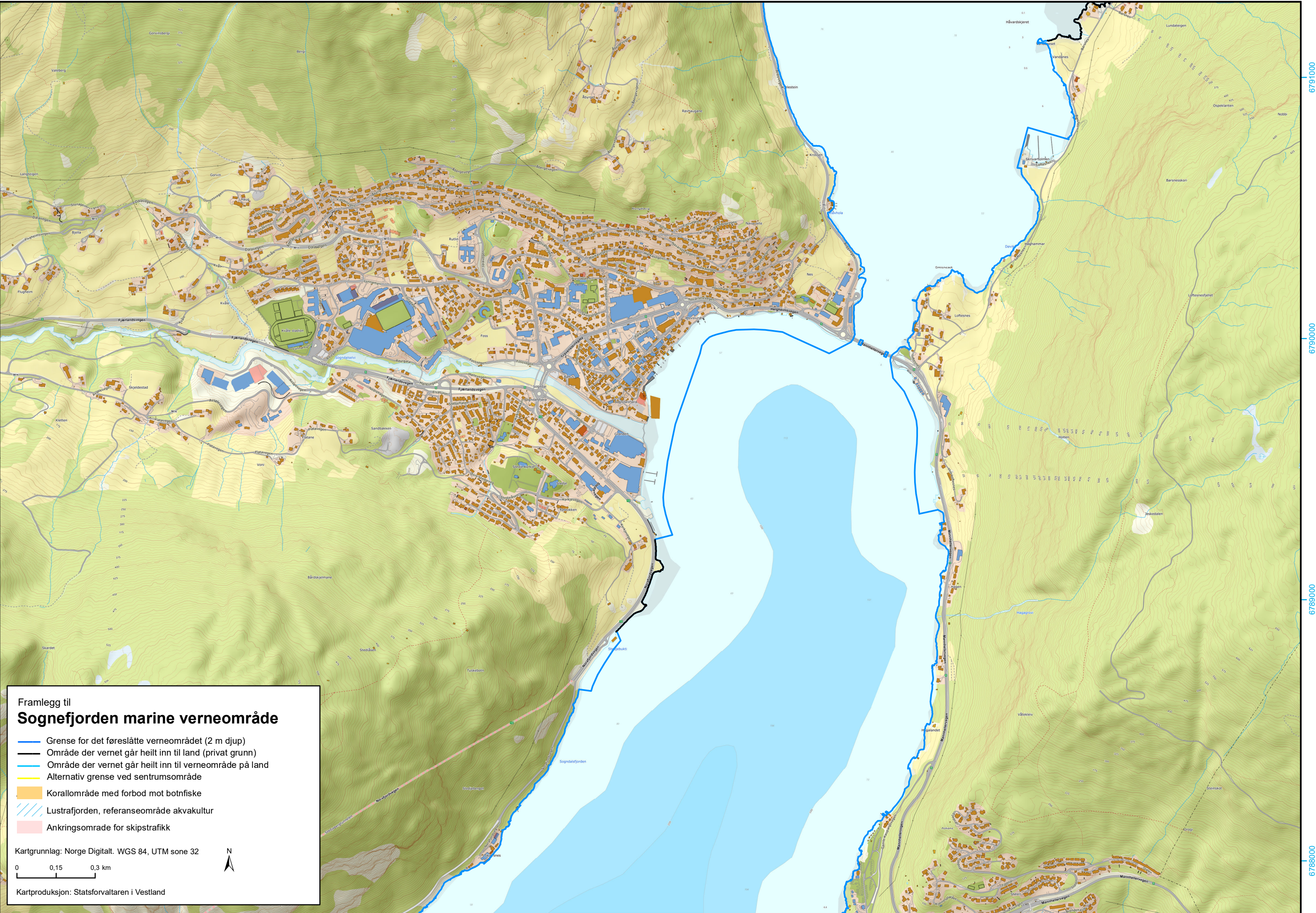
426000

6819000

6818000

6817000

6816000



Framlegg til
Sognefjorden marine verneområde

- Grense for det foreslåtte verneområdet (2 m djup)
- Område der vernet går heilt inn til land (privat grunn)
- Område der vernet går heilt inn til verneområde på land
- Alternativ grense ved sentrumsområde
- Korallområde med forbod mot botnfiske
- Lustrafjorden, referanseområde akvakultur
- Ankringsområde for skipstrafikk

Kartgrunnlag: Norge Digitalt. WGS 84, UTM sone 32

0 0,15 0,3 km

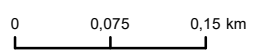
Kartproduksjon: Statsforvaltaren i Vestland

396000 397000 398000 399000 400000 6788000 6789000 6790000 6791000

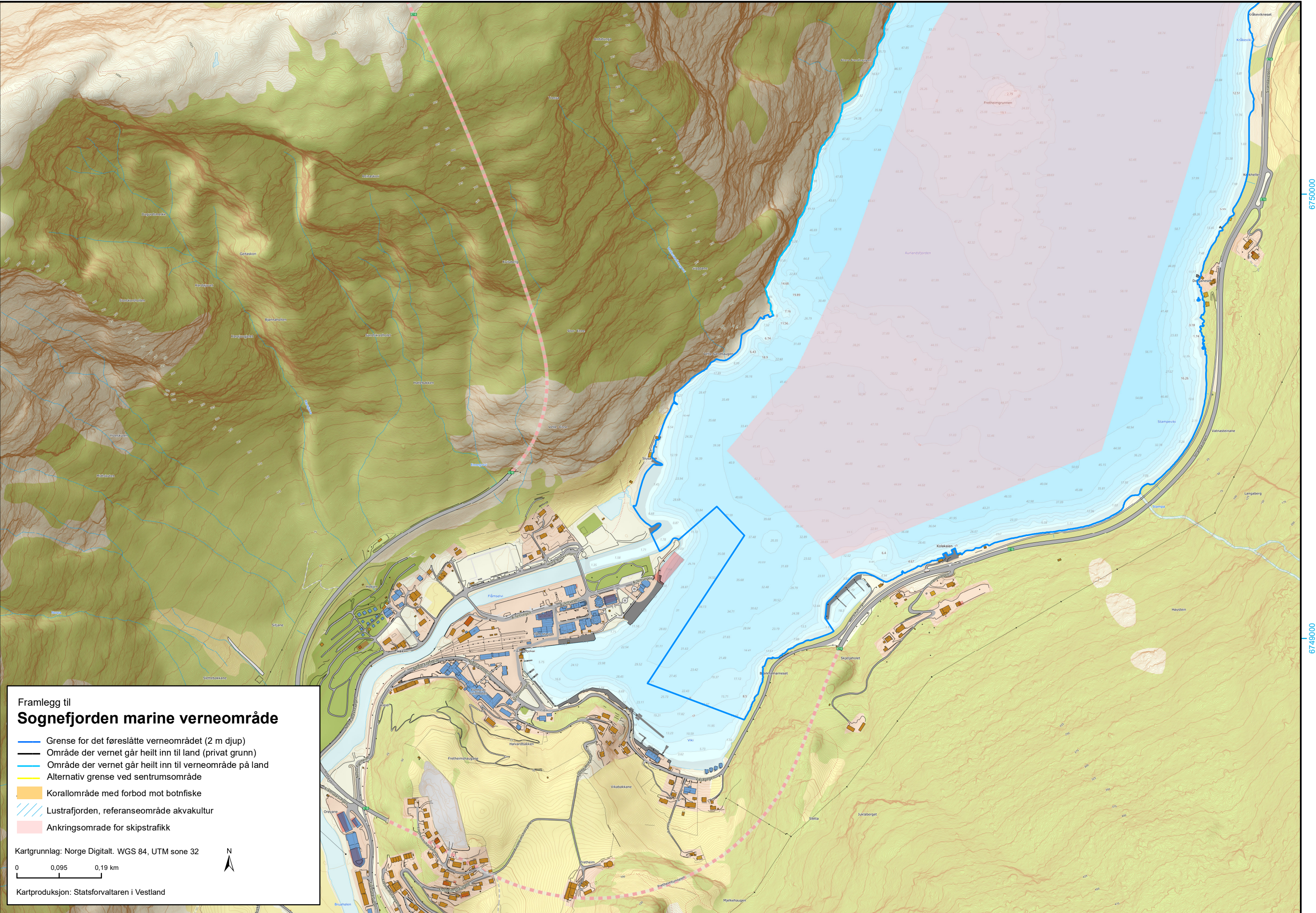
Framlegg til
Sognefjorden marine verneområde

- Grense for det føreslåtte verneområdet (2 m djup)
- Område der vernet går heilt inn til land (privat grunn)
- Område der vernet går heilt inn til verneområde på land
- Alternativ grense ved sentrumsområde
- Korallområde med forbod mot botnfiske
- Lustrafjorden, referanseområde akvakultur
- Ankringsområde for skipstrafikk

Kartgrunnlag: Norge Digitalt. WGS 84, UTM sone 32



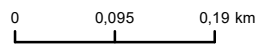
Kartproduksjon: Statsforvaltaren i Vestland



Framlegg til **Sognefjorden marine verneområde**

- Grense for det foreslåtte verneområdet (2 m djup)
- Område der vernet går heilt inn til land (privat grunn)
- Område der vernet går heilt inn til verneområde på land
- Alternativ grense ved sentrumsområde
- Korallområde med forbod mot botnfiske
- Lustrafjorden, referanseområde akvakultur
- Ankringsområde for skipstrafikk

Kartgrunnlag: Norge Digitalt. WGS 84, UTM sone 32



Kartproduksjon: Statsforvaltaren i Vestland

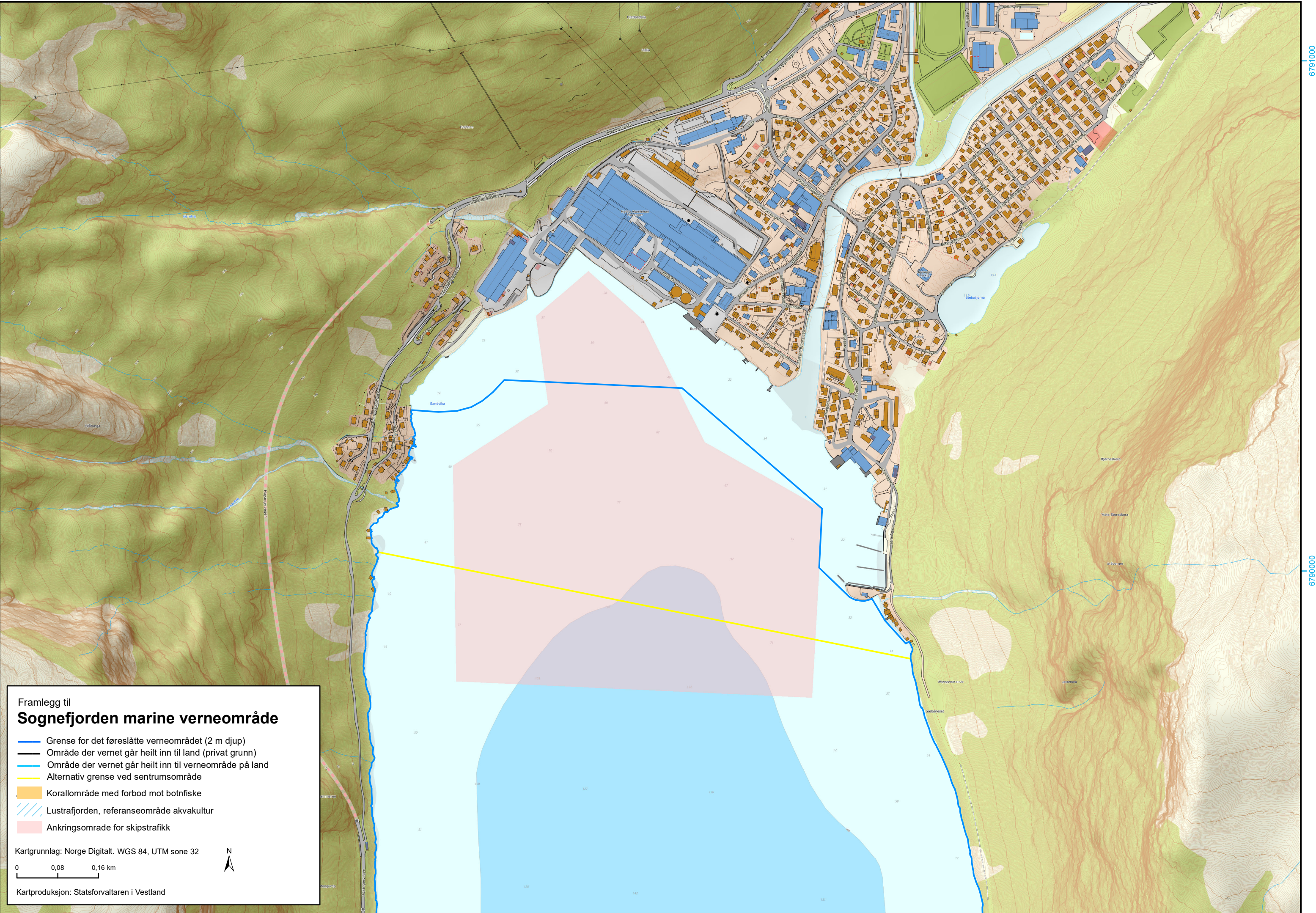
397000

398000

399000

6750000

6749000



Framlegg til
Sognefjorden marine verneområde

- Grense for det foreslåtte verneområdet (2 m djup)
- Område der vernet går heilt inn til land (privat grunn)
- Område der vernet går heilt inn til verneområde på land
- Alternativ grense ved sentrumsområde
- Korallområde med forbod mot botnfiske
- Lustrafjorden, referanseområde akvakultur
- Ankringsområde for skipstrafikk

Kartgrunnlag: Norge Digitalt. WGS 84, UTM sone 32

0 0,08 0,16 km

Kartproduksjon: Statsforvaltaren i Vestland

342000

343000

6791000

6790000

Framlegg til
Sognefjorden marine verneområde

- Grense for det føreslåtte verneområdet (2 m djup)
- Område der vernet går heilt inn til land (privat grunn)
- Område der vernet går heilt inn til verneområde på land
- Alternativ grense ved sentrumsområde
- Korallområde med forbod mot botnfiske
- Lustrafjorden, referanseområde akvakultur
- Ankringsområde for skipstrafikk

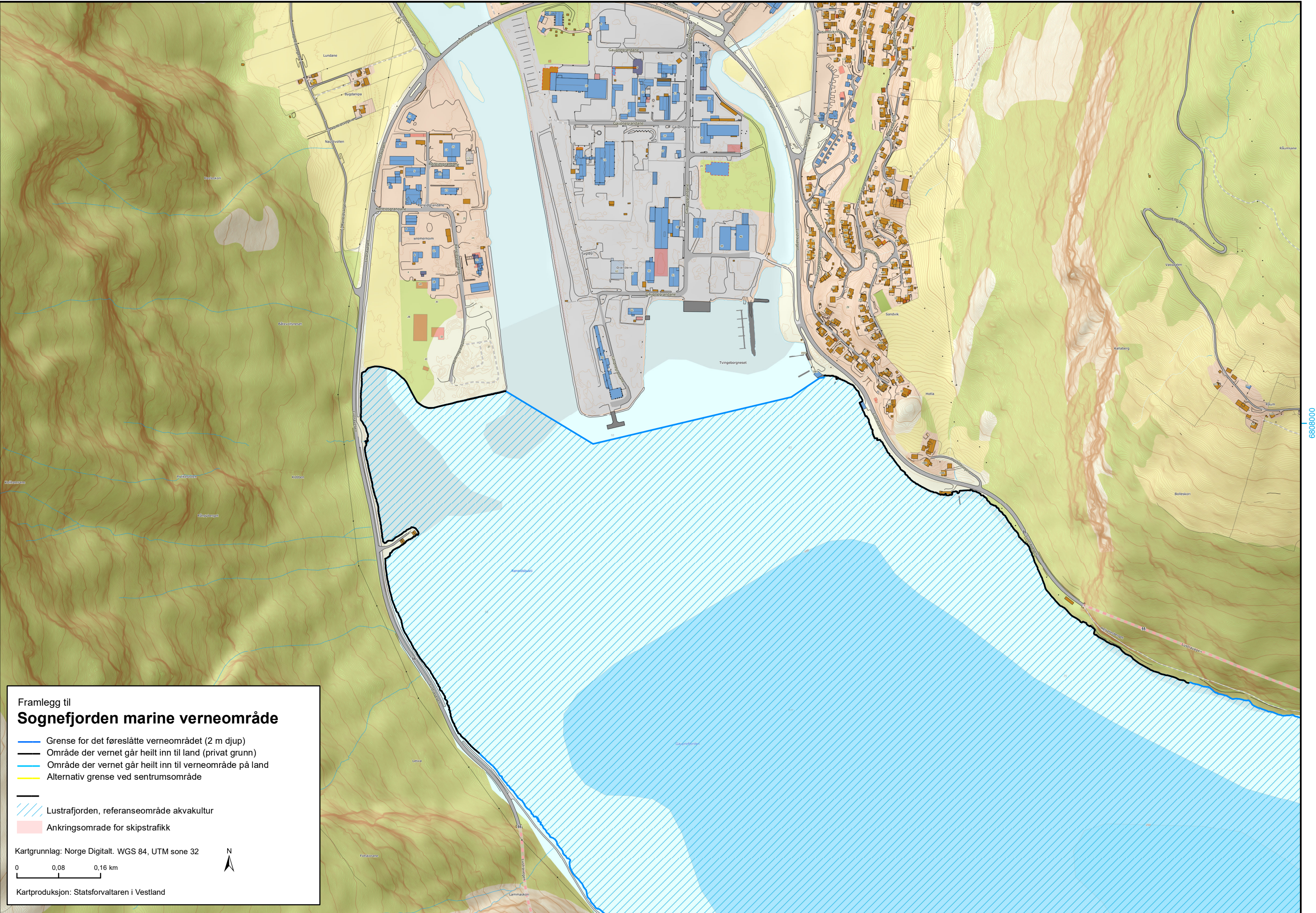
Kartgrunnlag: Norge Digitalt. WGS 84, UTM sone 32

0 0,05 0,1 km



Kartproduksjon: Statsforvaltaren i Vestland





Framlegg til
Sognefjorden marine verneområde

- Grense for det føreslåtte verneområdet (2 m djup)
- Område der vernet går heilt inn til land (privat grunn)
- Område der vernet går heilt inn til verneområde på land
- Alternativ grense ved sentrumsområde

— Lustrafjorden, referanseområde akvakultur

— Ankringsområde for skipstrafikk

Kartgrunnlag: Norge Digitalt. WGS 84, UTM sone 32

0 0,08 0,16 km

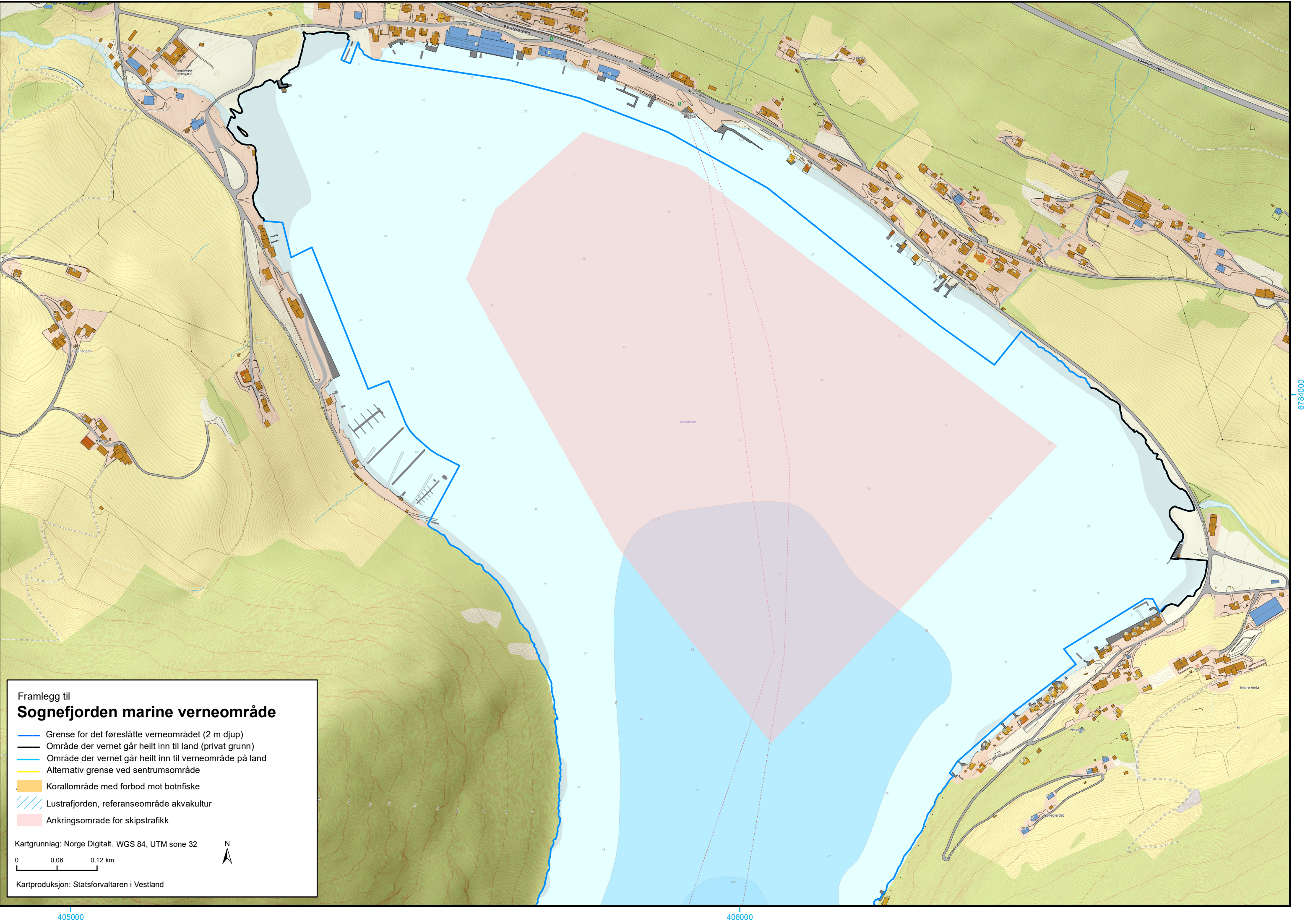
Kartproduksjon: Statsforvaltaren i Vestland

408000

409000

410000

6806000



Framlegg til
Sognefjorden marine verneområde

- Grense for det foreslåtte verneområdet (2 m djup)
- Område der vernet går heilt inn til land (privat grunn)
- Område der vernet går heilt inn til verneområde på land
- Alternativ grense ved sentrumsområde
- Korallområde med forbod mot botnfiske
- Lustrafjorden, referanseområde akvakultur
- Ankringsområde for skipstrafikk

Kartgrunnlag: Norge Digitalt. WGS 84, UTM sone 32

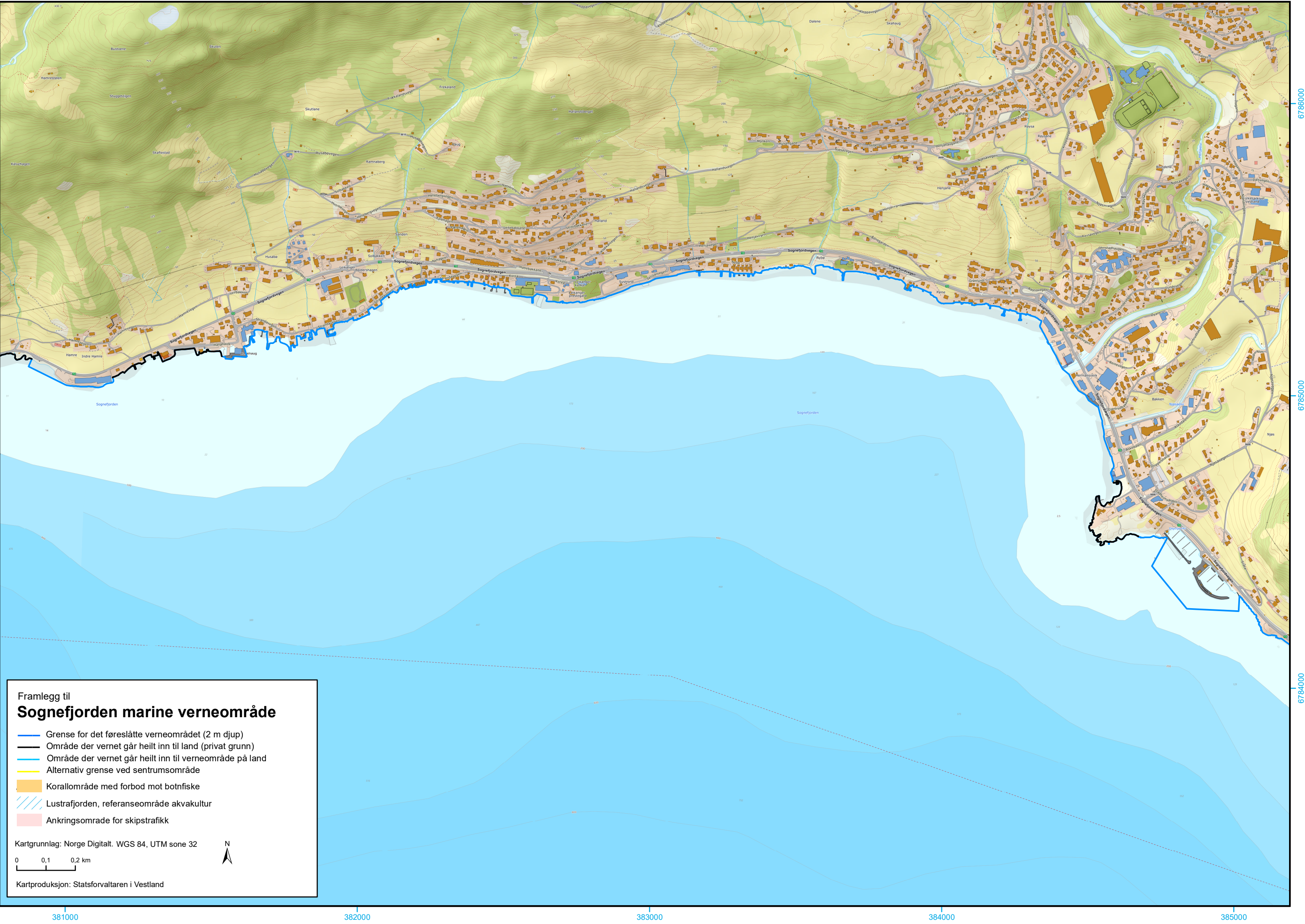
0 0,06 0,12 km

Kartproduksjon: Statsforvaltaren i Vestland

6784000

405000

406000



Framlegg til
Sognefjorden marine verneområde

- Grense for det føreslåtte verneområdet (2 m djup)
- Område der vernet går heilt inn til land (privat grunn)
- Område der vernet går heilt inn til verneområde på land
- Alternativ grense ved sentrumsområde
- Korallområde med forbod mot botnfniske
- Lustrafjorden, referanseområde akvakultur
- Ankringsområde for skipstrafikk

Kartgrunnlag: Norge Digitalt. WGS 84, UTM sone 32

0 0,1 0,2 km

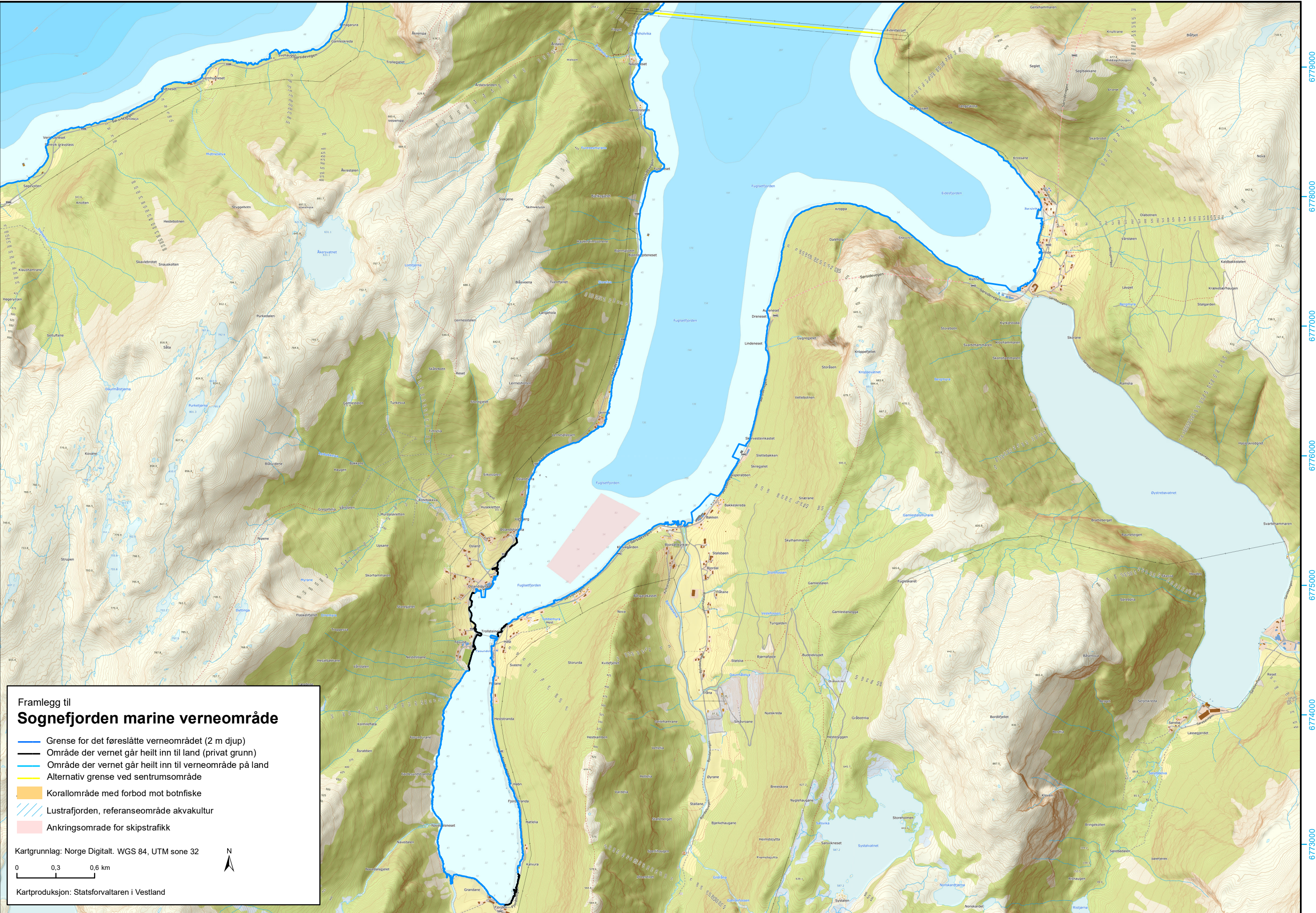
Kartproduksjon: Statsforvaltaren i Vestland

381000 382000 383000 384000 385000

6786000

6785000

6784000



Framlegg til Sognefjorden marine verneområde

- Grense for det foreslåtte verneområdet (2 m djup)
- Område der vernet går heilt inn til land (privat grunn)
- Område der vernet går heilt inn til verneområde på land
- Alternativ grense ved sentrumsområde
- Korallområde med forbod mot botfniske
- Lustrafjorden, referanseområde akvakultur
- Ankringsområde for skipstrafikk

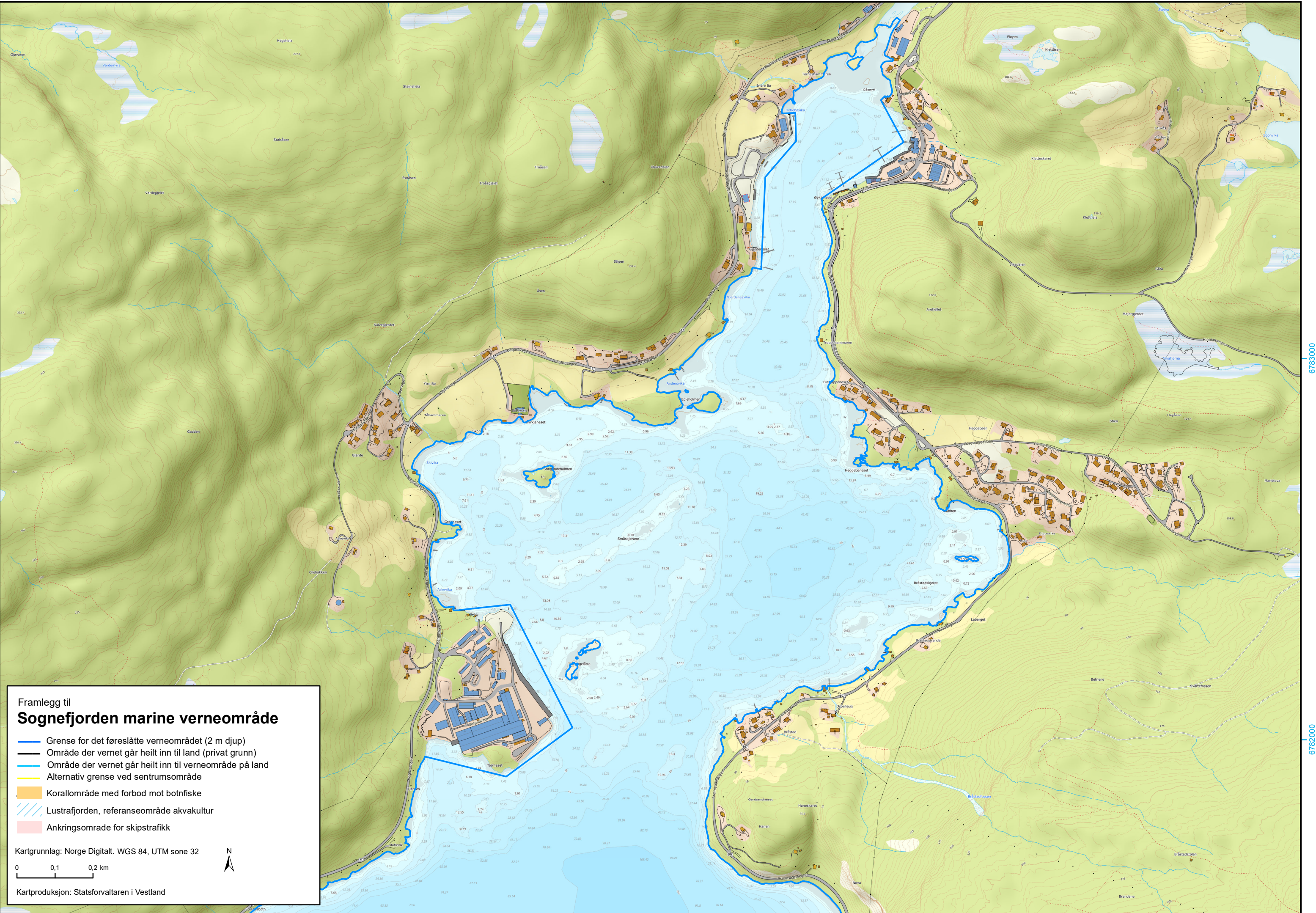
Kartgrunnlag: Norge Digitalt. WGS 84, UTM sone 32

0 0,3 0,6 km

Kartproduksjon: Statsforvaltaren i Vestland

324000 325000 326000 327000 328000 329000 330000 331000 332000 333000

6779000 6778000 6777000 6776000 6775000 6774000 6773000



Framlegg til Sognefjorden marine verneområde

- Grense for det foreslåtte verneområdet (2 m djup)
- Område der vernet går heilt inn til land (privat grunn)
- Område der vernet går heilt inn til verneområde på land
- Alternativ grense ved sentrumsområde
- Korallområde med forbod mot botfniske
- Lustrafjorden, referanseområde akvakultur
- Ankringsområde for skipstrafikk

Kartgrunnlag: Norge Digitalt. WGS 84, UTM sone 32

0 0,1 0,2 km

Kartproduksjon: Statsforvaltaren i Vestland

Framlegg til Sognefjorden marine verneområde

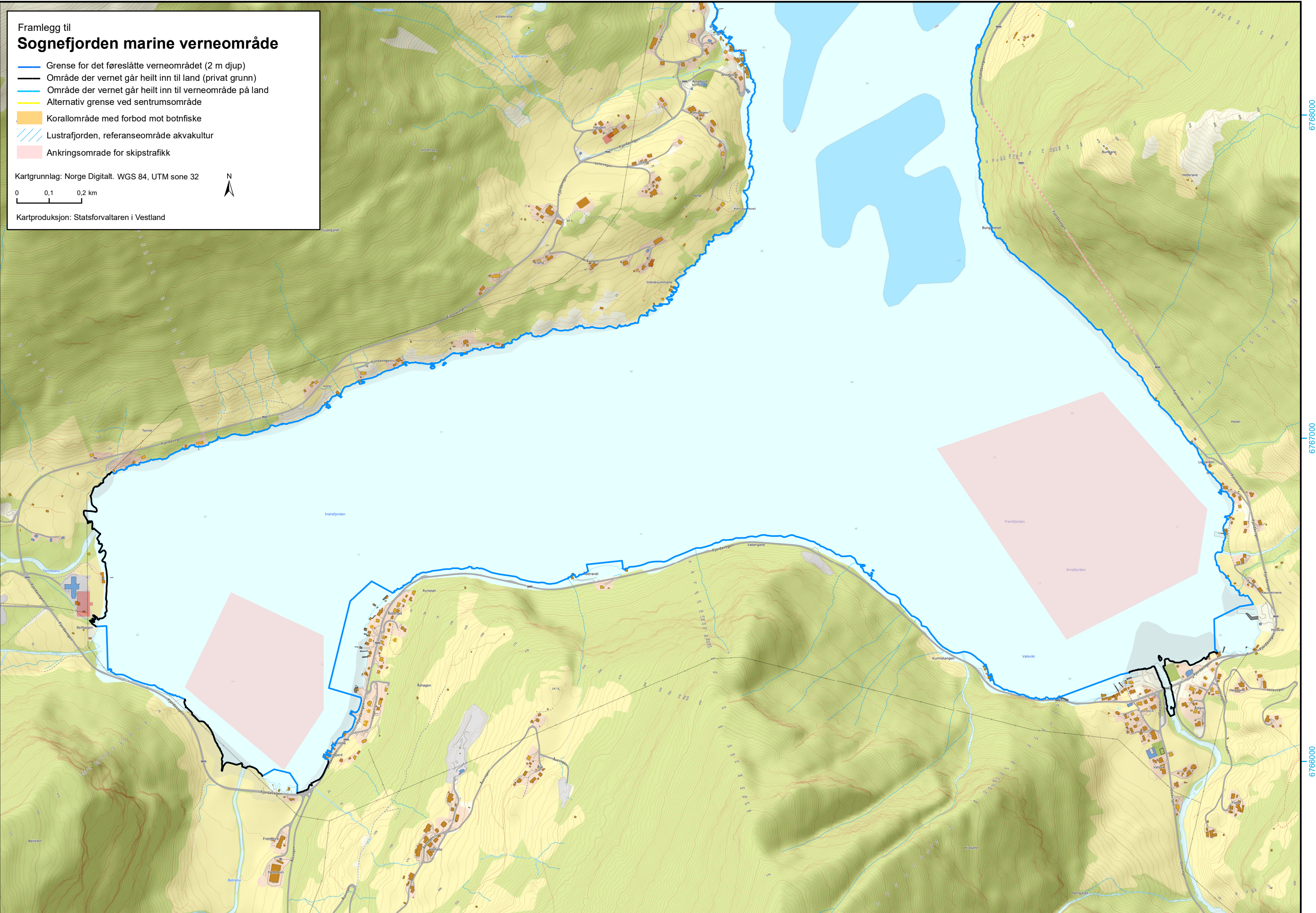
- Grense for det føreslåtte verneområdet (2 m djup)
- Område der vernet går heilt inn til land (privat grunn)
- Område der vernet går heilt inn til verneområde på land
- Alternativ grense ved sentrumsområde
- Korallområde med forbod mot botnfiske
- /// Lustrafjorden, referanseområde akvakultur
- Ankringsområde for skipstrafikk

Kartgrunnlag: Norge Digitalt. WGS 84, UTM sone 32

0 0,1 0,2 km



Kartproduksjon: Statsforvaltaren i Vestland



357000

358000

359000

360000

6768000

6767000

6766000