



Eikeskogen ved Ratsebu Høy har et urørt preg.



Sangeren MUNK (hann), en karakterart i rike edelløvsoger.



SAFRANKJUKE på undersiden av grov eikestamme.



HUMLE klatrer i en ung svartor.

GULLKRONENE

OASER I LANDSKAPET

Store og Lille Gullkrone ligger som oaser i åkerlandskapet, med vekstforhold som minner om edelløvsoger lenger sør i Europa. Stedet byr på rike naturopplevelser, fra fuglesang over hvitveisteppe i mai, til det nakne inntrykk av skogens kjemper i november.

LANG HISTORIE

Gullkronene er en del av et meget gammelt kulturlandskap. Vikingtidens kongsgård Sæheimr (Sem) skal ha ligget her. En rekke gravhauger vitner om bosetting i jernalder og vikingtid. Mest imponerende er Ratsebu Høy, den gang godt synlig fra sjøen som gikk helt inn mot Gullkronene. Fra 1670-årene ble store dimensjoner av eik fremelsket og sendt til skipsbygging i Danmark. I 2010 ble det felt

en stor eik i Gullkronene til bruk som kjøll i en fullskala kopi av Osebergskipet.

MANGE LIVSMILJØER

I Gullkronene finnes alle de norske edelløvtrærne; ask, bøk, lind, eik, hassel, lønn, svartor og alm. Alle trinn i syklusen fra unge trær til mørke stammer på skogbunnen er til stede. Til sammen gir dette grunnlag for et stort mangfold av plante- og dyrearter.

RIK SOPPFLORA

Nærmere 400 sopparter er kjent fra Gullkronene. Over halvparten vokser på levende og døde trær, stubber og greiner. Mange er sjeldne. Området er velkjent for botanikere, som helt fra 1880-årene har gjort innsamlinger her. Den meget sjeldne safrankjuken vokser på grove, eldgamle eller døde eikestammer. Det første norske funnet er fra

Gullkronene i 1883. Neste gang den ble funnet her var i 1995. Den synlige delen av sopp vokser frem sommerstid, og tørker inn utover høsten. Inni stammen kan den leve et skjult, mangeårig liv som en vev av fine tråder (mycel).

SLYNGPLANTEN HUMLE

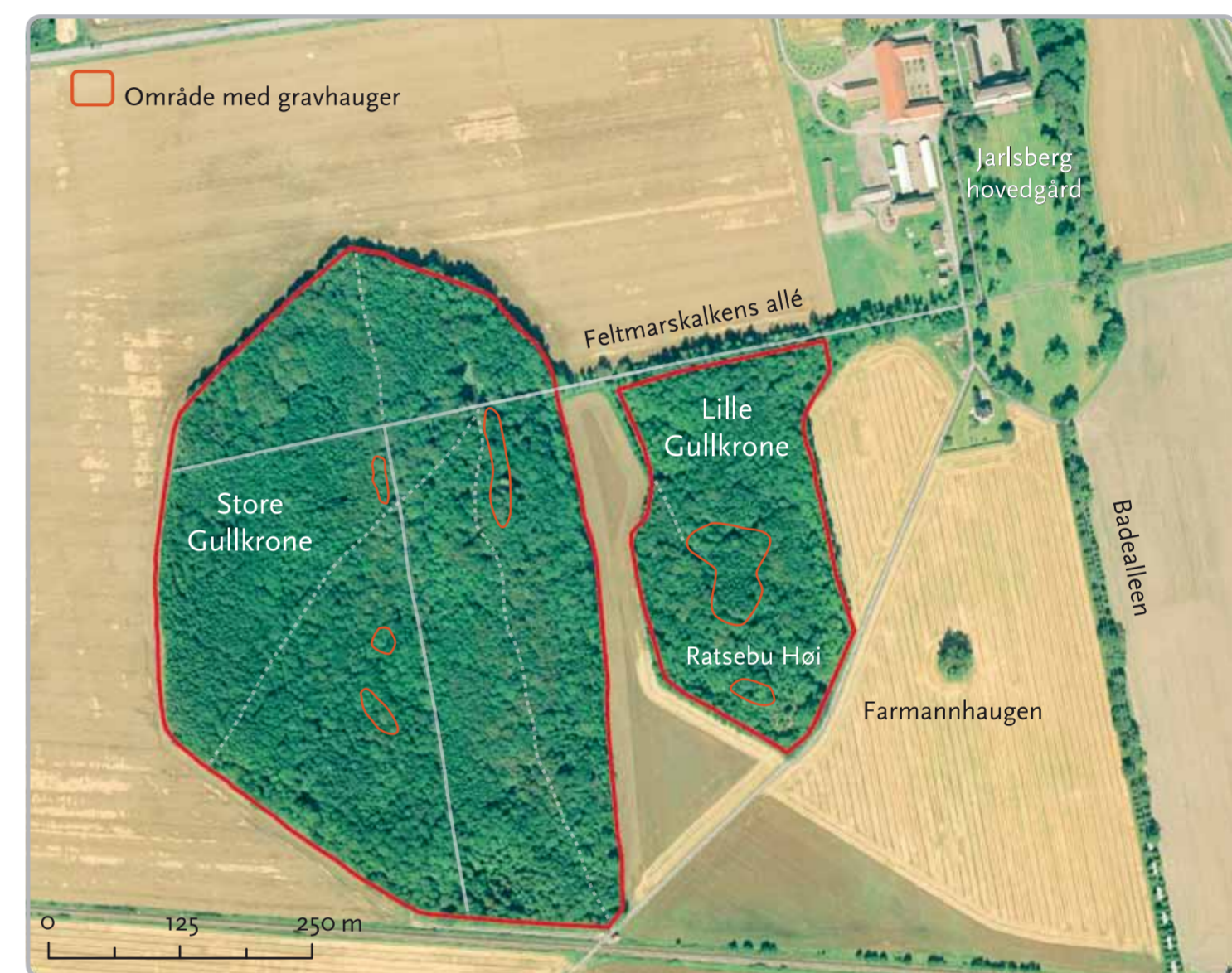
I 1831 ble det anlagt en humlegård i Lille Gullkrone. Som smakstilsetning ved ølbrygging ble planten på den tiden høstet fra tallrike humlehager nord til Lofoten. I dag setter viltvoksende humle sitt tydelige preg på svartorskogen i Store Gullkrone. Den visner ned om høsten, men klatrer høyt i busker og trær i løpet av en sesong, opptil 18 cm i døgnet er målt.

MANGFOLDIG DYRELIV


I Gullkronene finnes mange av edelløvsogens fuglearter, så som bøk-sanger, munk, hagesanger og gullsanger. Hulerugere som kaie, skogdue, spetter og meisefulger er også typiske. Skogen huser dessuten en rik insektfauna, spesielt knyttet til hule trær og død ved.

SKJØTSEL

Skogen i Gullkronene er utviklet gjennom skjøtsel i århundrer. For å opprettholde skogens karakter og egenart må den fortsatt skjøttes aktivt. Viktige tiltak er å fremelske store, gamle trær og hindre videre spredning av bøk. Gravhauger og andre kulturminner har egne skjøtselsbehov.



Edelløvsogene i Gullkronene har røtter i et gammelt kulturlandskap rundt Jarlsberg hovedgård. Alleene gjennom skogen ble anlagt rundt 1720 som del av et stort parkanlegg i barokkstil.

 *Gullkronene nature reserve has a rich diversity of trees, fungi, birds and insects. Gullkronene is part of a very ancient landscape. The Vikings' royal manor Sæheimr is supposed to have been here. In 2010 a large oak was cut down in Gullkronene, in order to be used as keel in the construction of a copy of the Oseberg viking ship.*

FRA VERNEFORSKRIFTEN

Gullkronene ble fredet som naturreservat 13. juni 1980. Formålet med fredningen er å bevare to edelløvsogbestand med en variasjon og frodighet sjelden for Norge, og et rikt fugleliv.

For området gjelder blant annet følgende bestemmelser:

Vegetasjonen, også døde busker og trær, er fredet mot enhver skade og ødeleggelse unntatt det som følger av fri ferdsel. Det er forbudt å fjerne planter eller plantedeler fra reservatet. Det er likevel tillatt å sanke sopp og bær.

Dyrelivet, herunder reir, egg, bo og hi, er fredet mot enhver form for skade, ødeleggelse og unødige forstyrrelse. All jakt og bruk av skytevåpen er forbudt.

Motorisert ferdsel er med enkelte unntak forbudt. Teltslagning er ikke tillatt.

FORVALTNING OG SKJØTSEL
Fylkesmannen i Vestfold, miljøvernnavdelingen, www.fylkesmannen.no
OPPSYN
Statens naturoppsyn Vestfold, www.dirnat.no