



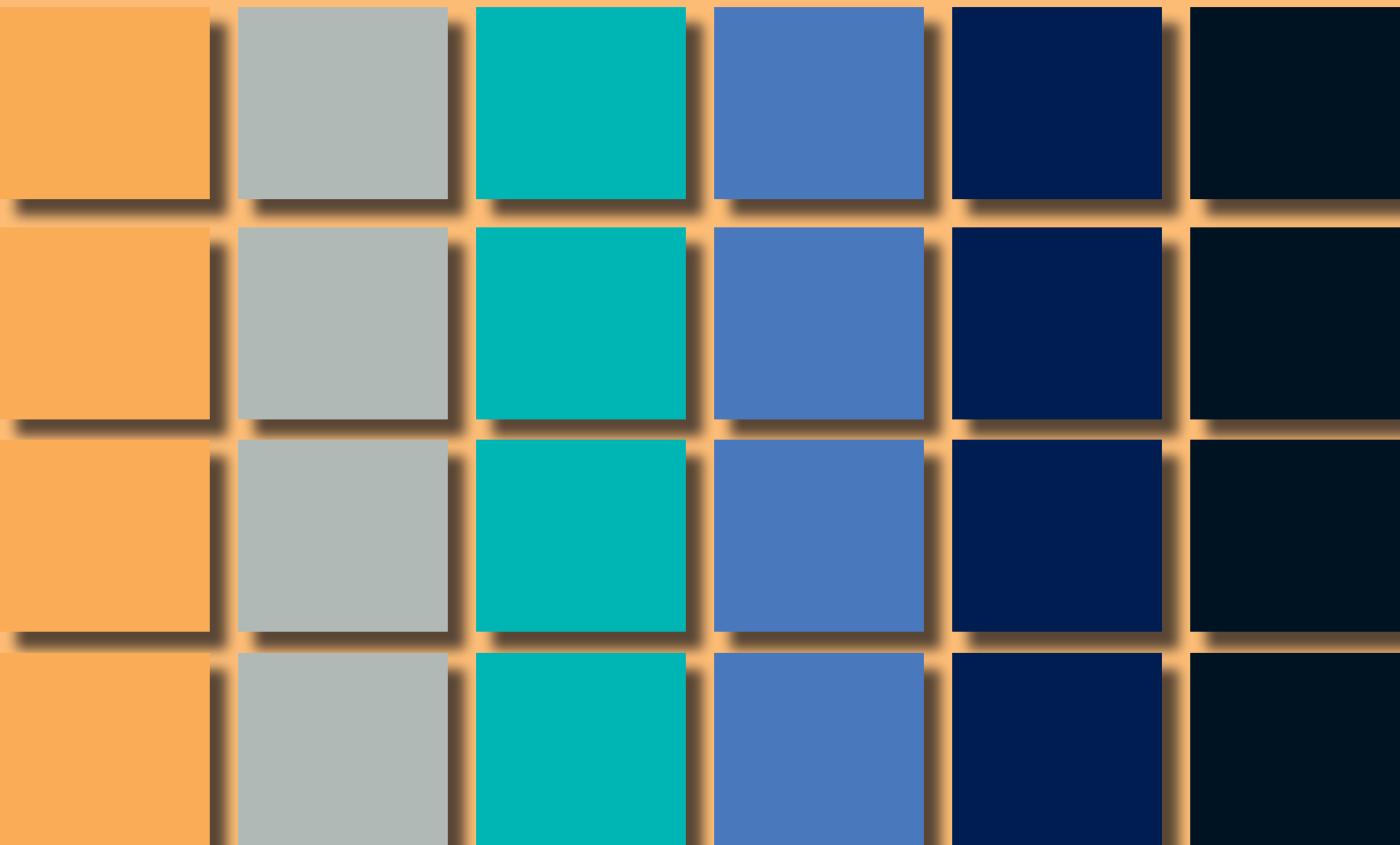
Fylkesmannen



# Tilsynskalender

<https://tilsynskalender.fylkesmannen.no>

for samordning av planlagde statlege tilsynsaktivitetar med kommunane og fylkeskommunane



## Tilsynskalenderen

Kalenderen er eit verktøy som skal legge til rette for samordning av planlagde statlege tilsynsaktivitetar med kommunane og fylkeskommunane. Kalenderen er utvikla på oppdrag frå Kommunal- og moderniseringsdepartementet.

### Samordning av tilsyn skal bidra til at

- den samla tilsynsbelastninga for den enkelte kommune og fylkeskommune er realistisk og kjent
- statlege tilsynsmyndigheiter skal kjenne til og ta hensyn til kvarandre sine tilsyn
- ein utnyttar synergjar mellom den kommunale eigenkontrollen og statlege tilsyn. (Løysinga for kontrollutvalssekretariata vil kome i løpet av våren 2020.)
- ein lærer av kvarandre

### Brukarar av tilsynskalenderen

- Kommunane
- Fylkeskommunane
- Fylkesmennene
- Arbeidstilsynet
- Arkivverket
- Datatilsynet
- Direktoratet for samfunnssikkerhet og beredskap (DSB)
- Kartverket
- Kystverket
- Mattilsynet
- Kontrollutvalssekretariata

## Ny kommunelov

§§ 30-6 og 30-7 i gjeldande kommunelov, har reglar om samordning av statlege tilsyn som er retta mot kommunane og fylkeskommunane.

#### **§ 30-6. Samordning av statlige tilsynsmyndigheter**

«Fylkesmannen samordner planlagte statlige tilsynsaktiviteter overfor kommunen og fylkeskommunen og vurderer det samlede omfanget av statlig tilsyn med den enkelte kommunen eller fylkeskommunen.

Alle statlige tilsynsmyndigheter skal underrette Fylkesmannen om planer for tilsyn og om varsel om pålegg om retting eller andre reaksjoner som har vesentlige virkninger for kommunen eller fylkeskommunen. Fylkesmannen kan fastsette frister for når underretning om tilsynsplaner skal være sendt Fylkesmannen. Tilsynsmyndigheter som er utpekt som koordinerende myndighet for tilsyn, skal underrette Fylkesmannen om koordinerte tilsynsplaner.

Fylkesmannen skal formidle til andre tilsynsmyndigheter sin vurdering av situasjonen i enkeltkommuner og i fylkeskommunen.»

#### **§ 30-7. Samordning mellom statlig tilsynsvirksomhet og kommuner eller fylkeskommuner**

«Fylkesmannen skal drøfte med kommunene og fylkeskommunene prioritering og gjennomføring av planlagte tilsyn.

Statlige tilsynsmyndigheter skal i sin planlegging, prioritering og gjennomføring av tilsyn ta hensyn til det samlede statlige tilsynet med den enkelte kommunen eller fylkeskommunen og til relevante forvaltningsrevisjonsrapporter. Tilsynsmyndighetene skal vurdere å utsette eller å ikke gjennomføre tilsyn hvis kommunen eller fylkeskommunen nylig har gjennomført en kontroll med det samme temaet.

Før det eventuelt vedtas pålegg om retting eller andre reaksjoner med vesentlige virkninger for kommunen eller fylkeskommunen, skal tilsynsmyndigheten ha dialog med kommunen eller fylkeskommunen om slike pålegg eller reaksjoner og om kommunens eller fylkeskommunens oppfølging. Kommunen eller fylkeskommunen plikter å delta i dialogen.»

## Tilsynskalenderen

- kommunen og fylkeskommunen får ei samla oversikt over planlagde statlege tilsynsaktivitetar og forvaltningsrevisjonar.
- fylkesmannen kan fastsette fristar for når tilsynsplanar skal være sendt fylkesmannen
- gjer det mogleg for statlege tilsynsetatar og kommunane og fylkeskommunane å ha dialog i planlegginga omkring aktuelle tilsynsdatoar
- kommunane og fylkeskommunane får høve til å drøfte prioriteringar og gjennomføring av planlagde tilsyn med Fylkesmannen
- er brukarvennleg og har lav brukarterskel
- rapportar frå statlege tilsyn blir lasta opp
- kontrollutvalssekretariata får høve til å laste opp sine forvaltningsrevisjonsrapportar.

## Roller og pålogging i tilsynskalenderen

For å få tilgang til kalenderen må du søke om ei rolle:

1. Kommune
2. Fylkeskommune
3. Statleg tilsynsetat
4. Fylkesmannen
5. Kontrollutvalssekretariat

Tilsette hos fylkesmannen loggar seg på kalenderen med sitt brukarnamn og passord. Tilsette i kommunane og fylkeskommunane, andre statlege tilsyn og kontrollutvalssekretariata loggar på gjennom ID-porten. Rolla gir tilgang til planleggingsmodus i kalenderen.

## Tilsynskalenderen - visning på nett

Alle ferdig planlagde tilsyn vises til ei kvar tid i tilsynskalenderen, og er tilgjengeleg for publikum.

## Forklaring av dei ulike rollene

Rolle	Forklaring
Kommune	Kommunedirektør eller den som seinare stadfestar datoane for samordna statlege tilsyn. Fylkesmannen godkjenner rolla.
Fylkeskommune	Kommunedirektør eller den som seinare stadfestar datoane for samordna statlege tilsyn. Fylkesmannen godkjenner rolla.
Statleg tilsynsetat	Statlege tilsynsetatar og avdelingar hos fylkesmannen som fører tilsyn med kommunane og fylkeskommunen. Statlege tilsynsetatar får tilgang til å registrere tilsyn i kalenderen. Tilgang til statlege tilsynsetatar vert godkjent av Fylkesmannen i Møre og Romsdal.  Tilsette hos fylkesmennene vert godkjend av samordnar for tilsyn i sitt embete.
Fylkesmannen (samordnar)	Dette er samordnarrolla hos fylkesmannen. Denne rolla bør bestemte personar i fylkesmannsembeta ha. Fylkesmannen i Møre og Romsdal godkjenner rolla for alle embeta.
Kontrollutvalgssekretariat	Ansvarleg for å legge inn planar og forvaltningsrapportar. Fylkesmannen godkjenner rolla. <sup>1</sup>
For alle roller	Når du loggar inn med rolla di, vil du finne forklaring til dei ulike felta som hjelpetekstar.

<sup>1</sup> Løysinga for kontrollutvalssekretariata vil kome i løpet av våren 2020

# BRUKARSTØTTE

Kontaktinfo til brukarstøtte finn du her: <https://tilsynskalender.fylkesmannen.no>

