

Sjøfugltellinger vedlegg - Artsspesifikke trender

Trender per art: Disse trendene er automatisk generert, dette betyr at de enkelte trendene ikke er kvalitetssikret. I en reell saksbehandling eller vitenskapelig vurdering vil man vurdere de enkelte trenden.

Figurene under viser lineære trender i svart, de grå linjene er standardfeilen knyttet til trenden. Trender som er statistiske signifikant, dvs. de har nok data og/eller stor endring, vil være heltrukket. I noen tilfeller er det ikke en trendlinje, f.eks. når vi bare har 1-2 punkt slik at en trendlinje vil ikke gi noen mening.

Det er brukt sentrerte verdier for å være i harmoni med resten av rapporten, det vil si at gjennomsnittlig antall par per verneområde per art er trukket fra slik at vi kan sammenligne verdier på tvers av verneområder. Hvert punkt er derfor et verneområde et år. Null-verdien i figuren vil da være nogenlunde gjennomsnittsverdien (på tvers av år og verneområder) som er oppgitt ovenfor figuren (standardavvik i parentes), evt. avvik vil skyldes at noen år eller verneområder har spesielt høye/lave tall. Årlig observert prosentendring er basert på endringene i råverdiene (punktene) år-til-år, mens estimerte prosentendringer følger trendlinjen. Det vil her også komme frem at i noen tilfeller så er det ikke skillt mellom sildemåke og gråmåke. Slike fellesgrupper får da en egen trendlinje, men må naturligvis sees i lys av eventuelle trender for artene separat. Merk at y-aksene kan variere fra figur til figur.

Innhold

Alke	3
Alkefugler	4
Fiskemåke	5
Gravand	6
Grågås	7
Gråhegre	8
Gråmåke	9
Gråmåke/sildemåke	10
Gås	11
Havelle	12
Havhest	13
Havsule	14
Hettemåke	15

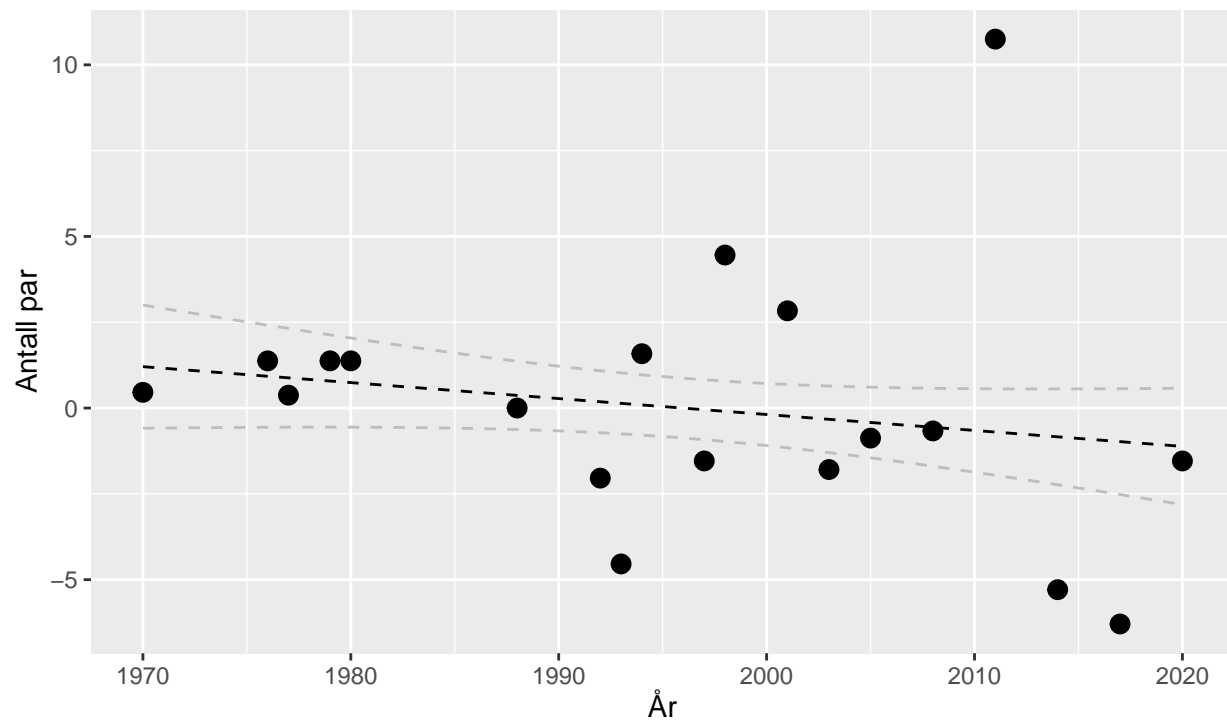
Hvitkinngås	16
Krykkje	17
Laksand	18
Lomvi	19
Lunde	20
Makrellterne	21
Mellomskarv	22
Myrsnipe	23
Rødnebb/makrell	24
Rødnebbterne	25
Rødstilk	26
Sandlo	27
Siland	28
Sildemåke	29
Sjøorre	30
Skarv	31
Smålom	32
Splitterne	33
Steinvender	34
Stokkand	35
Storjo	36
Stormåke	37
Storskarv	38
Storspove	39
Strandsnipe	40
Svartand	41
Svartbak	42
Svømmesnipe	43
Teist	44
Tjeld	45
Toppskarv	46
Tyvjo	47
Vadefugl	48
Ærfugl	49

Alke

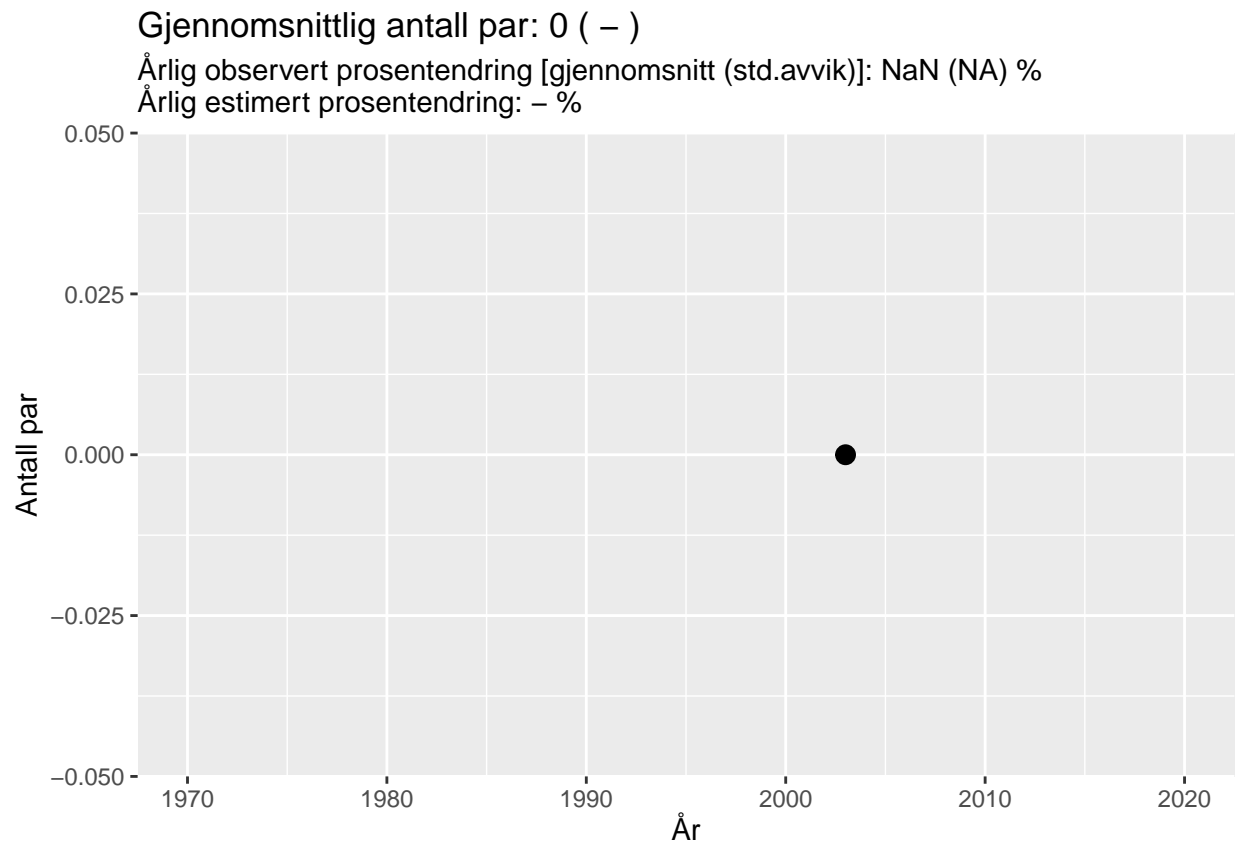
Gjennomsnittlig antall par: 9.55 (6.06)

Årlig observert prosentendring [gjennomsnitt (std.avvik)]: -2.9 (133.72) %

Årlig estimert prosentendring: -0.48 %



Alkefugler

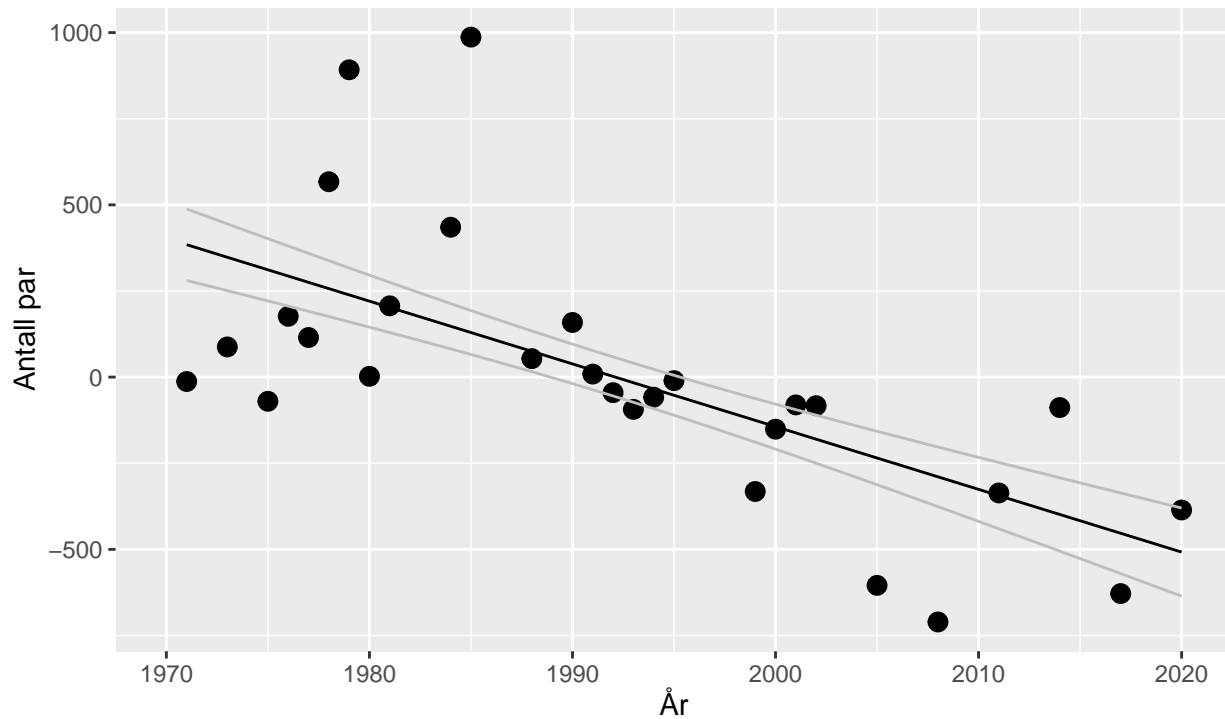


Fiskemåke

Gjennomsnittlig antall par: 385.89 (518.59)

Årlig observert prosentendring [gjennomsnitt (std.avvik)]: 383.24 (1036.39) %

Årlig estimert prosentendring: -5.05 %

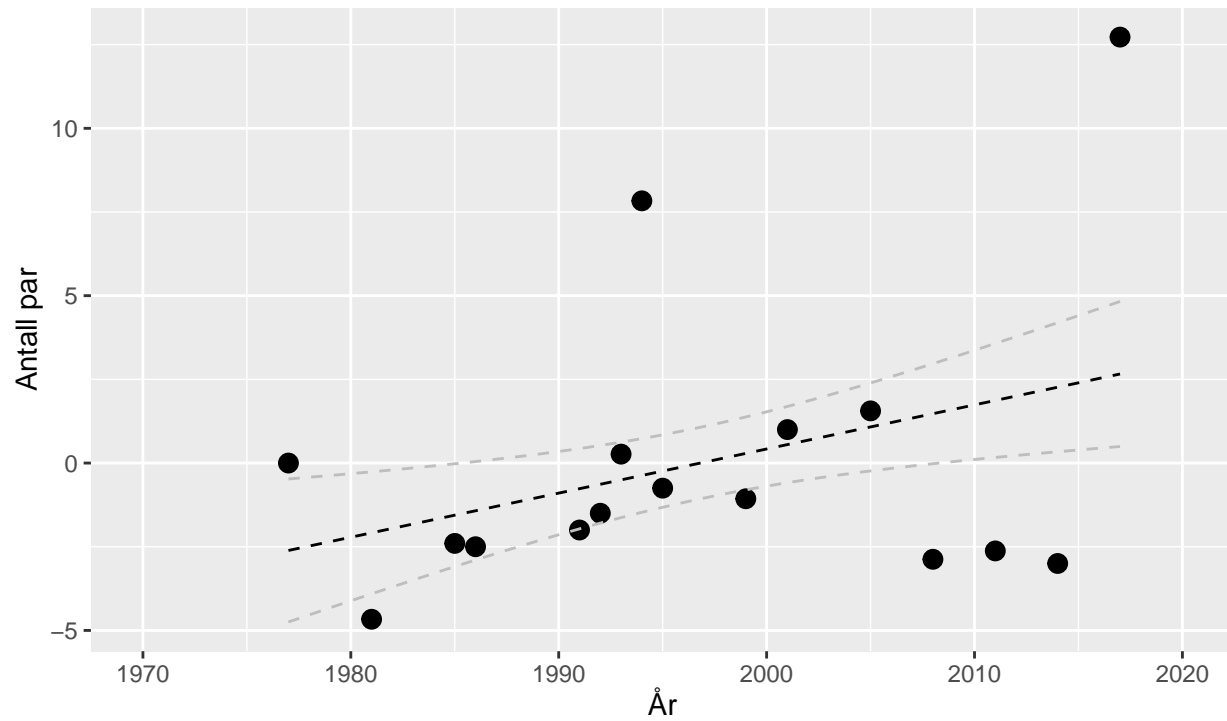


Gravand

Gjennomsnittlig antall par: 5.09 (6.2)

Årlig observert prosentendring [gjennomsnitt (std.avvik)]: 11.87 (122.71) %

Årlig estimert prosentendring: 2.63 %

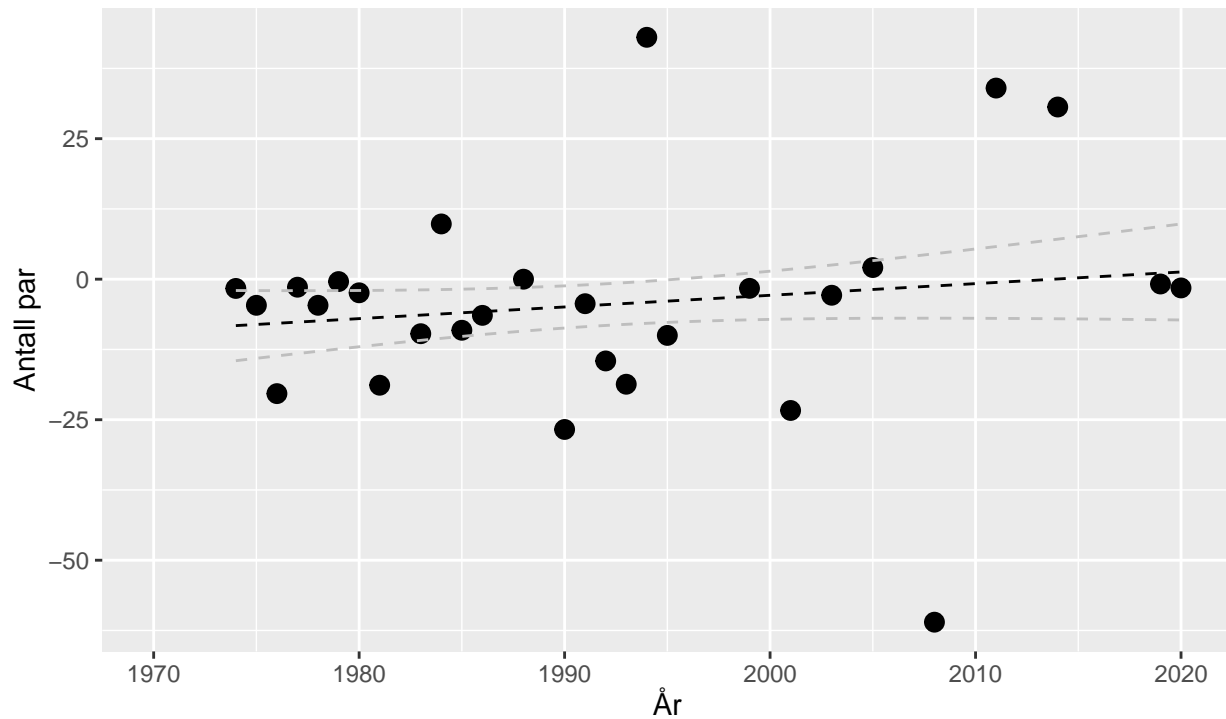


Grågås

Gjennomsnittlig antall par: 31.93 (45.88)

Årlig observert prosentendring [gjennomsnitt (std.avvik)]: 67.34 (222.05) %

Årlig estimert prosentendring: 0.73 %

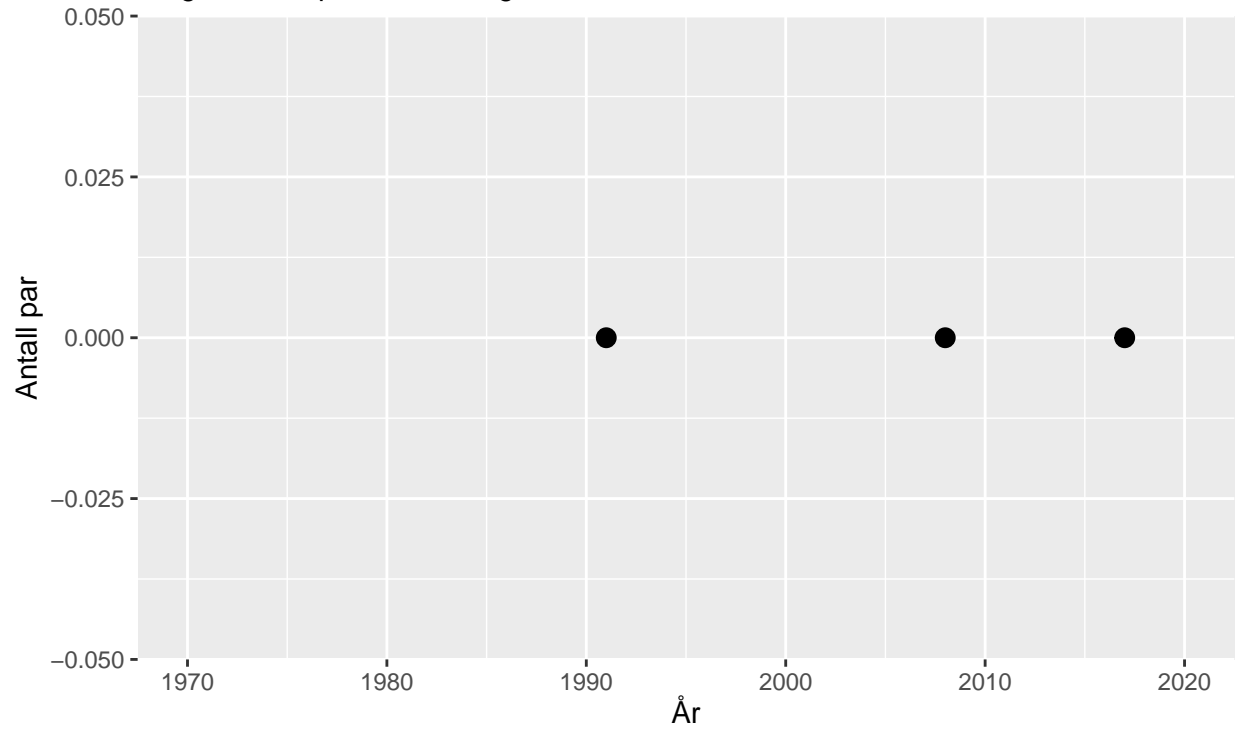


Gråhegre

Gjennomsnittlig antall par: 3.17 (3.06)

Årlig observert prosentendring [gjennomsnitt (std.avvik)]: -91.93 (10.21) %

Årlig estimert prosentendring: 0 %

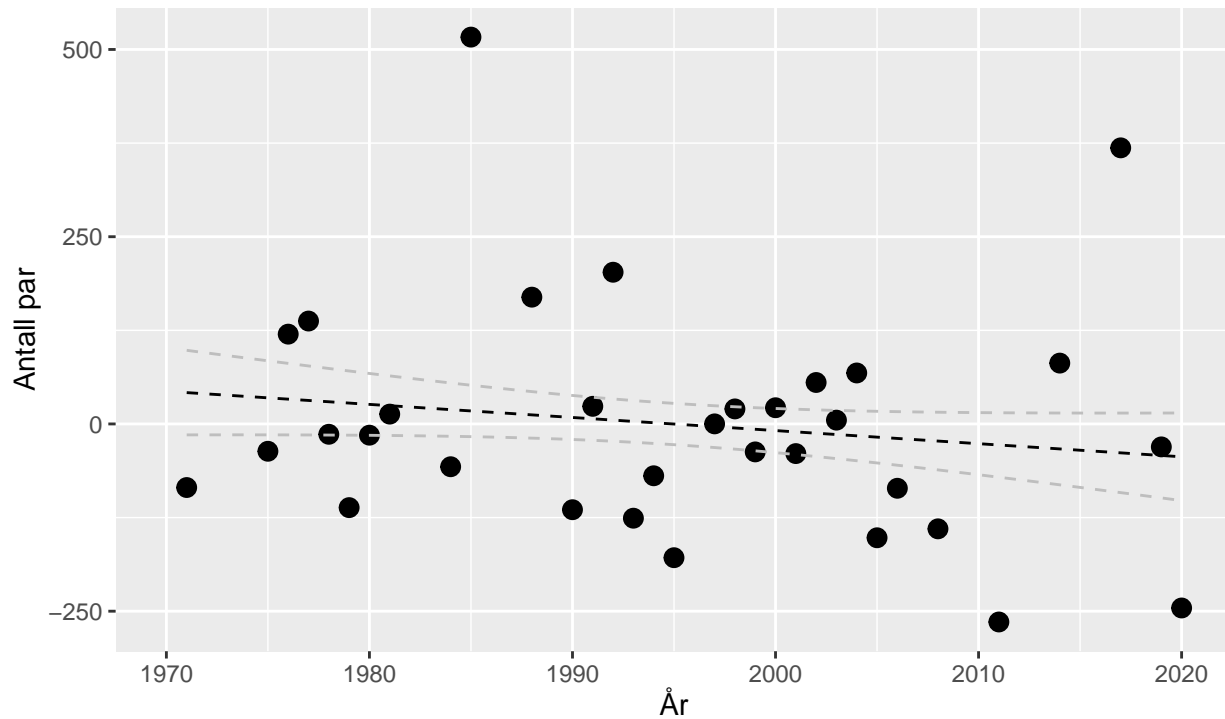


Gråmåke

Gjennomsnittlig antall par: 369.73 (406.67)

Årlig observert prosentendring [gjennomsnitt (std.avvik)]: 327.95 (1096.72) %

Årlig estimert prosentendring: -0.47 %

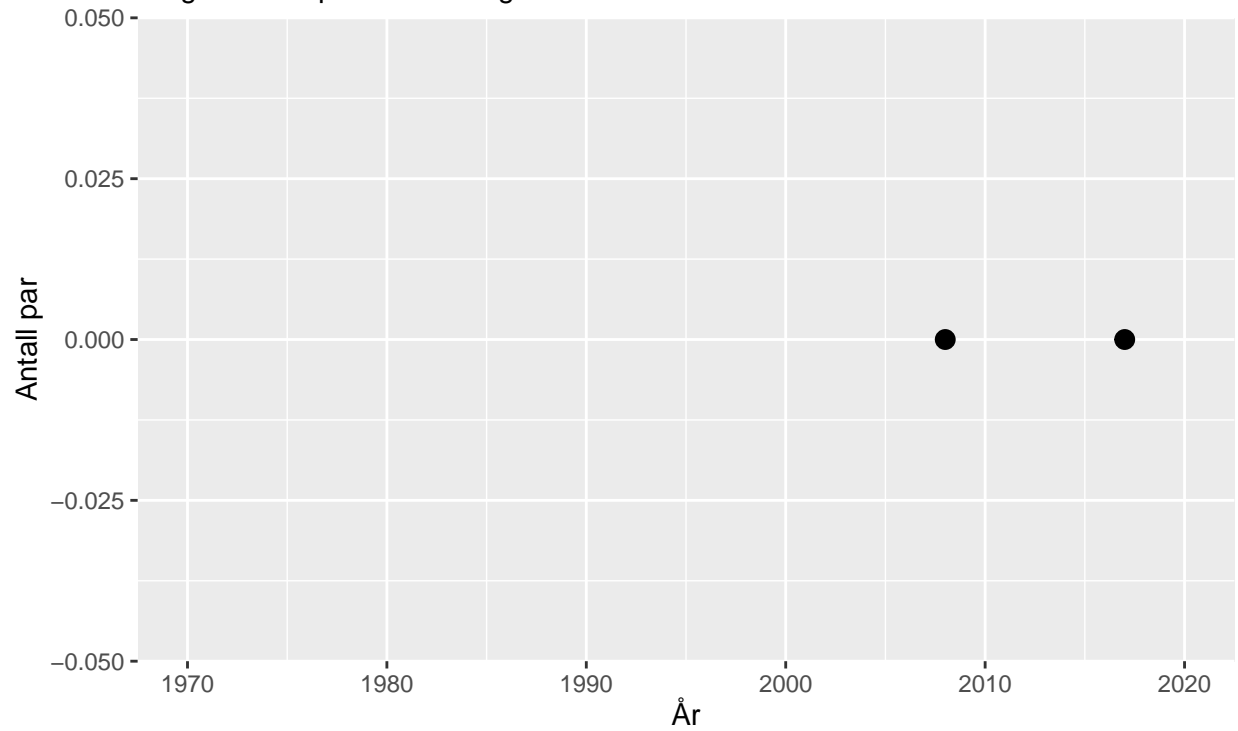


Gråmåke/sildemåke

Gjennomsnittlig antall par: 219 (38.18)

Årlig observert prosentendring [gjennomsnitt (std.avvik)]: -85.76 (NA) %

Årlig estimert prosentendring: 0 %

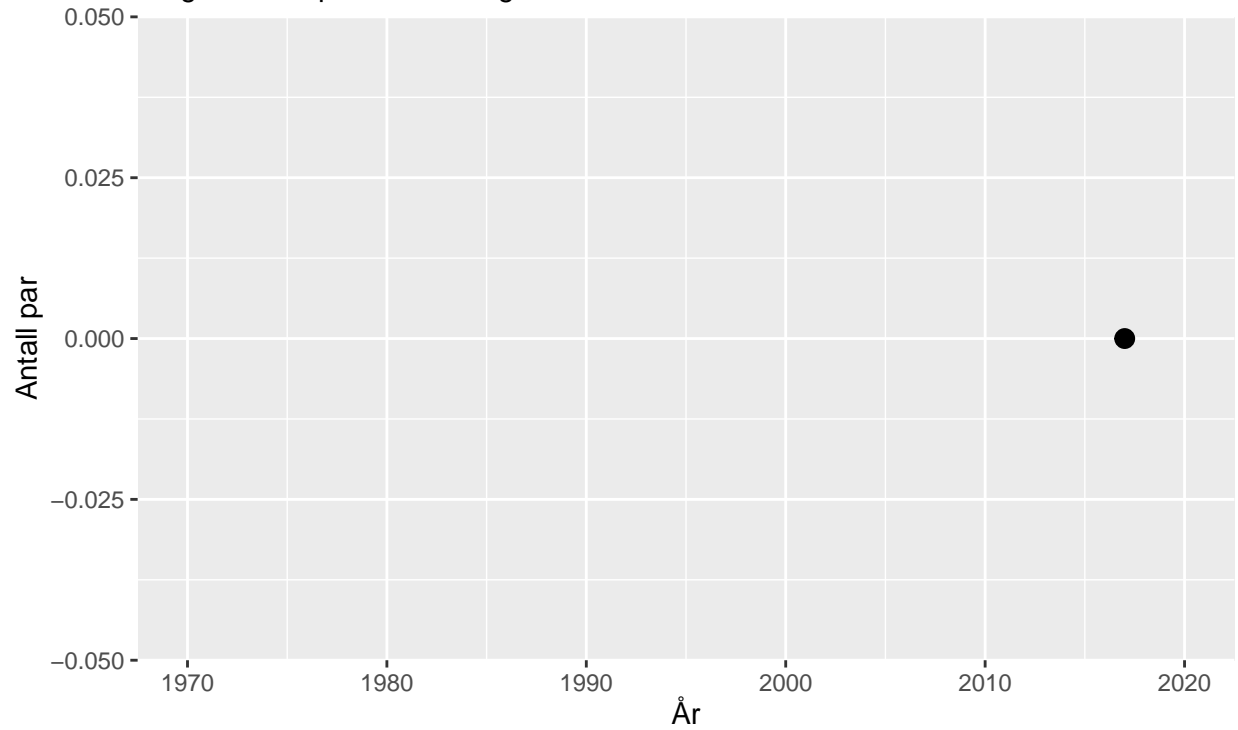


Gås

Gjennomsnittlig antall par: 345 (-)

Årlig observert prosentendring [gjennomsnitt (std.avvik)]: NaN (NA) %

Årlig estimert prosentendring: - %

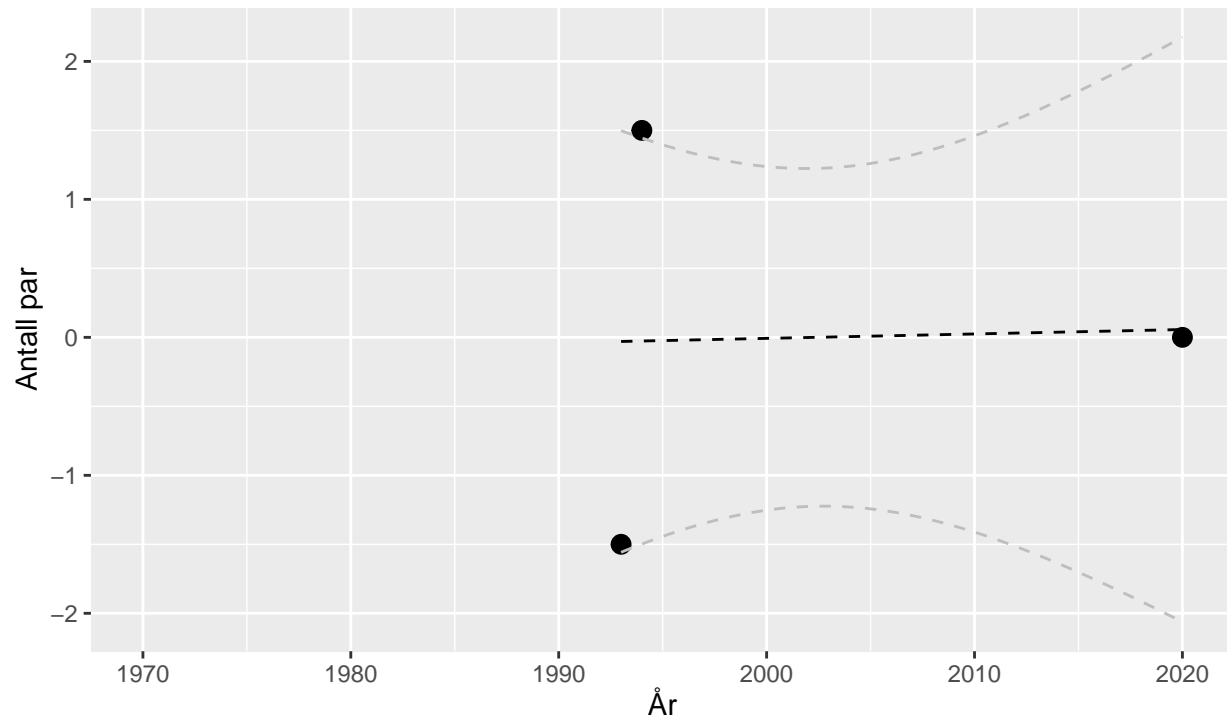


Havelle

Gjennomsnittlig antall par: 2.17 (2.93)

Årlig observert prosentendring [gjennomsnitt (std.avvik)]: 175 (388.91) %

Årlig estimert prosentendring: 0.15 %

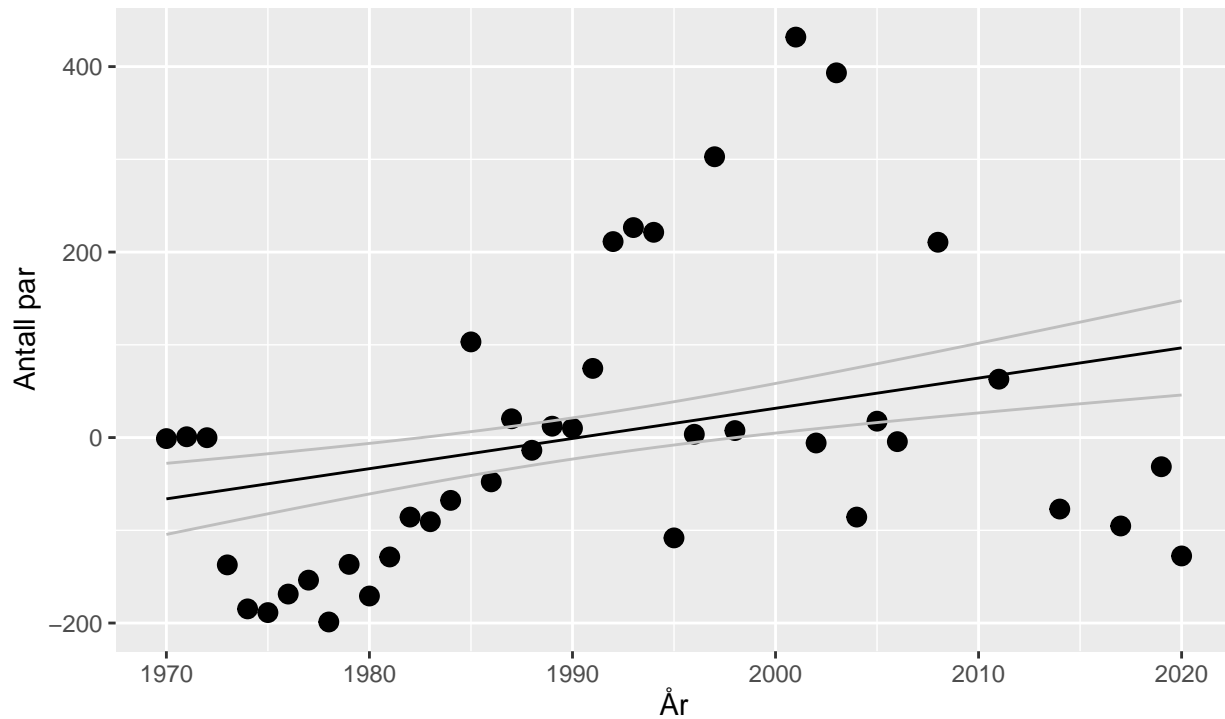


Havhest

Gjennomsnittlig antall par: 155.19 (183.76)

Årlig observert prosentendring [gjennomsnitt (std.avvik)]: 1639.62 (9162.78) %

Årlig estimert prosentendring: 1.94 %

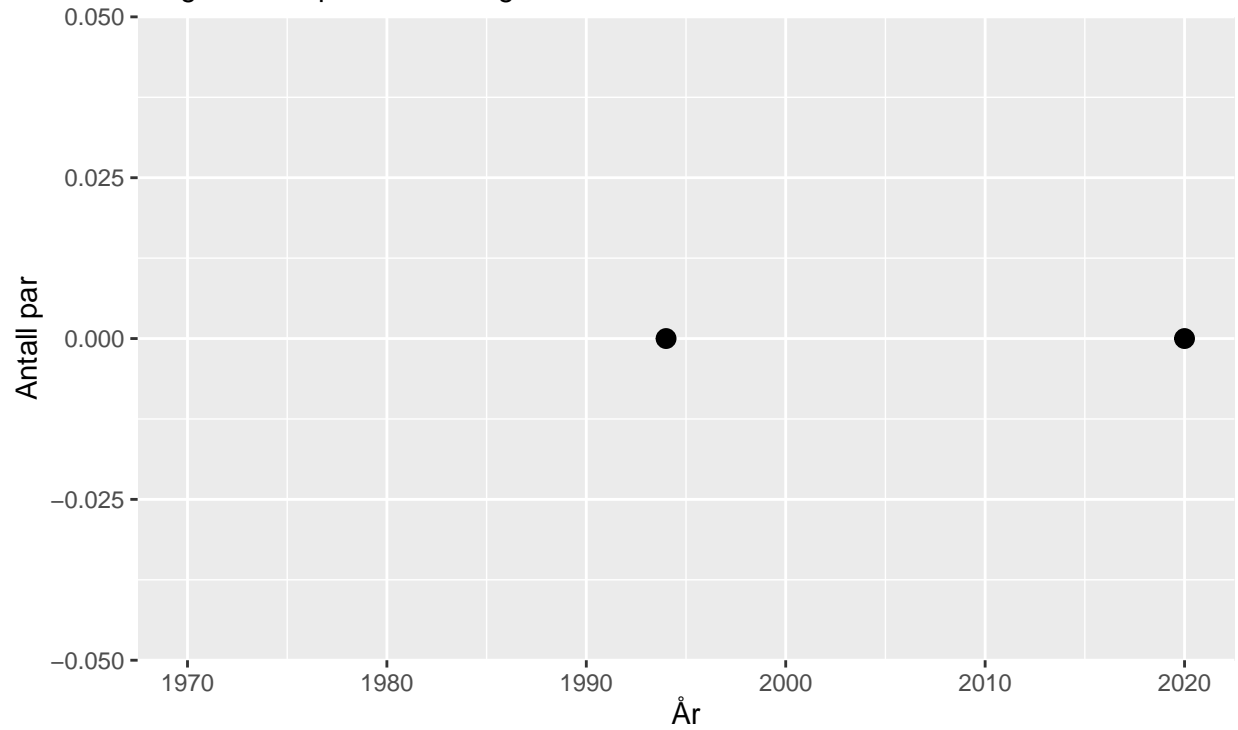


Havsule

Gjennomsnittlig antall par: 0.25 (0.35)

Årlig observert prosentendring [gjennomsnitt (std.avvik)]: -100 (NA) %

Årlig estimert prosentendring: 0 %

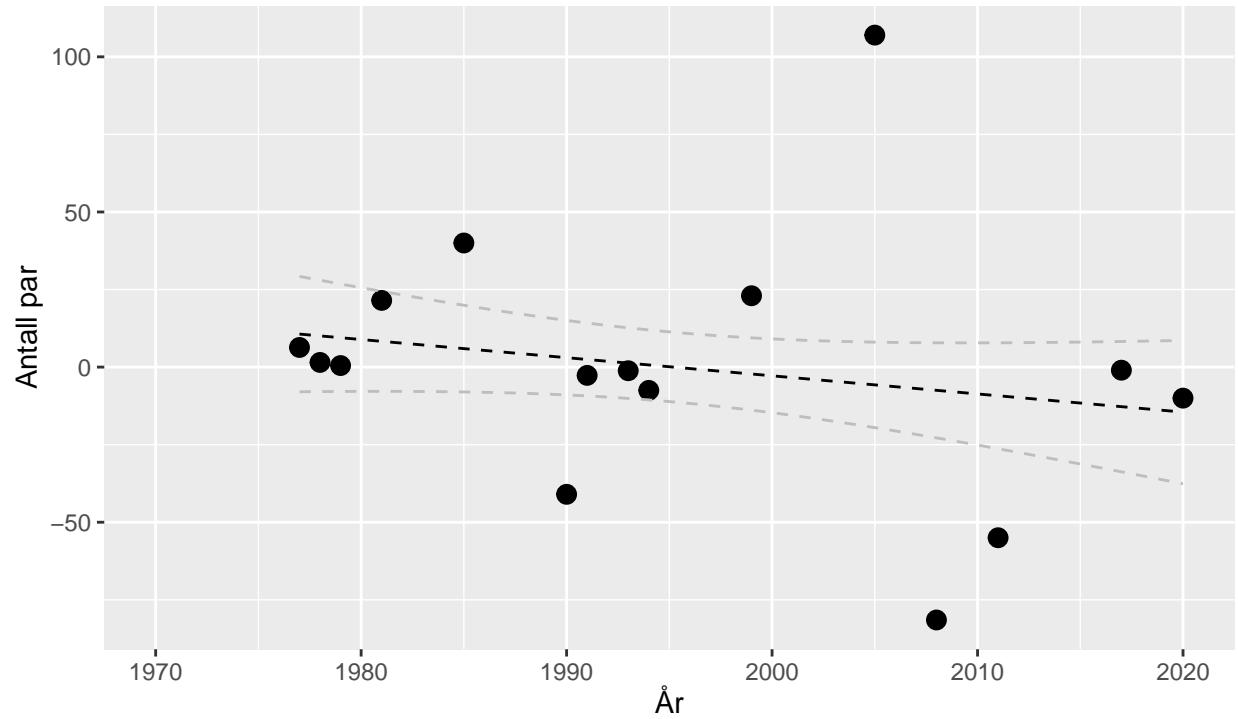


Hettemåke

Gjennomsnittlig antall par: 39.5 (58.09)

Årlig observert prosentendring [gjennomsnitt (std.avvik)]: -20.34 (93.35) %

Årlig estimert prosentendring: -1.57 %

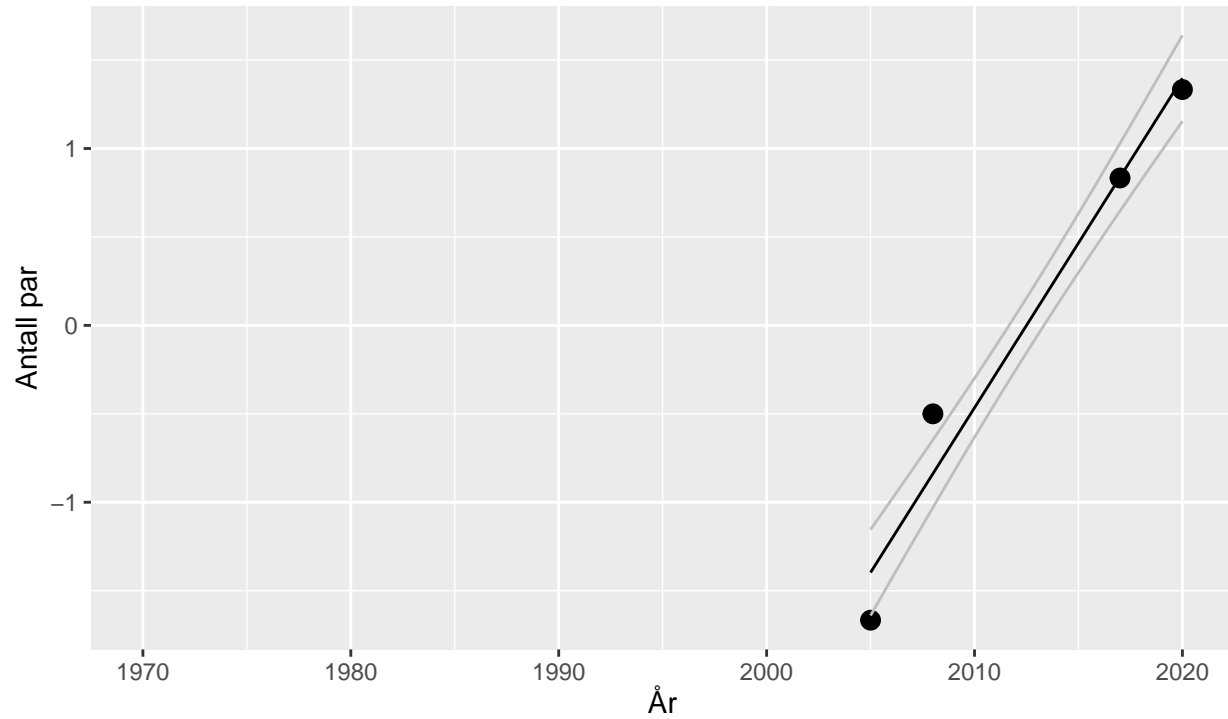


Hvitkinngås

Gjennomsnittlig antall par: 2.25 (2.87)

Årlig observert prosentendring [gjennomsnitt (std.avvik)]: -33.33 (NA) %

Årlig estimert prosentendring: 8.53 %

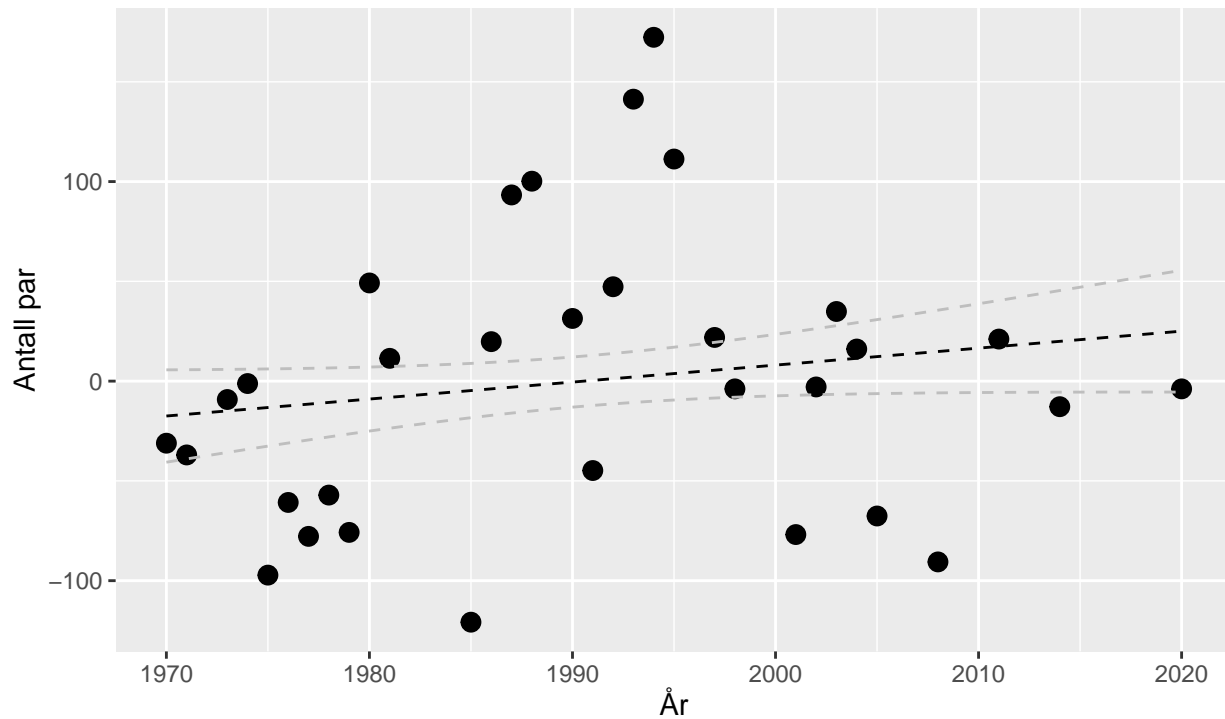


Krykkje

Gjennomsnittlig antall par: 103.86 (100.52)

Årlig observert prosentendring [gjennomsnitt (std.avvik)]: 95.97 (303.89) %

Årlig estimert prosentendring: 0.79 %

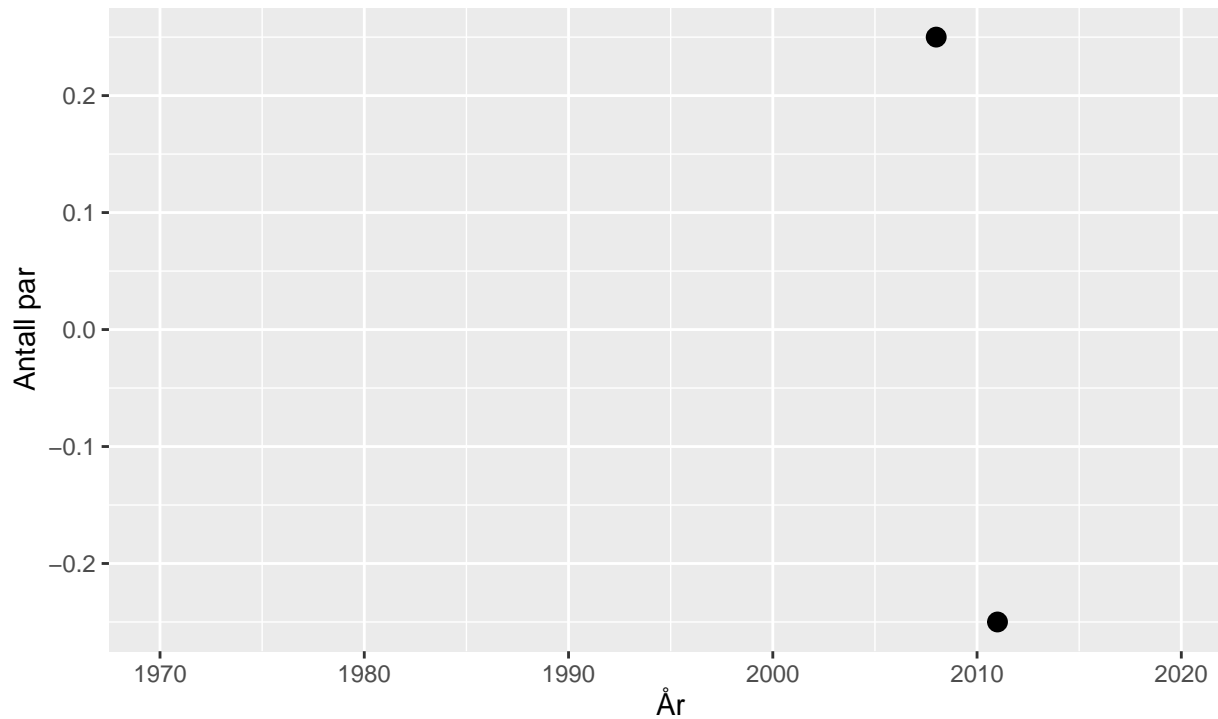


Laksand

Gjennomsnittlig antall par: 1.5 (1.41)

Årlig observert prosentendring [gjennomsnitt (std.avvik)]: 66.67 (NA) %

Årlig estimert prosentendring: -11.15 %

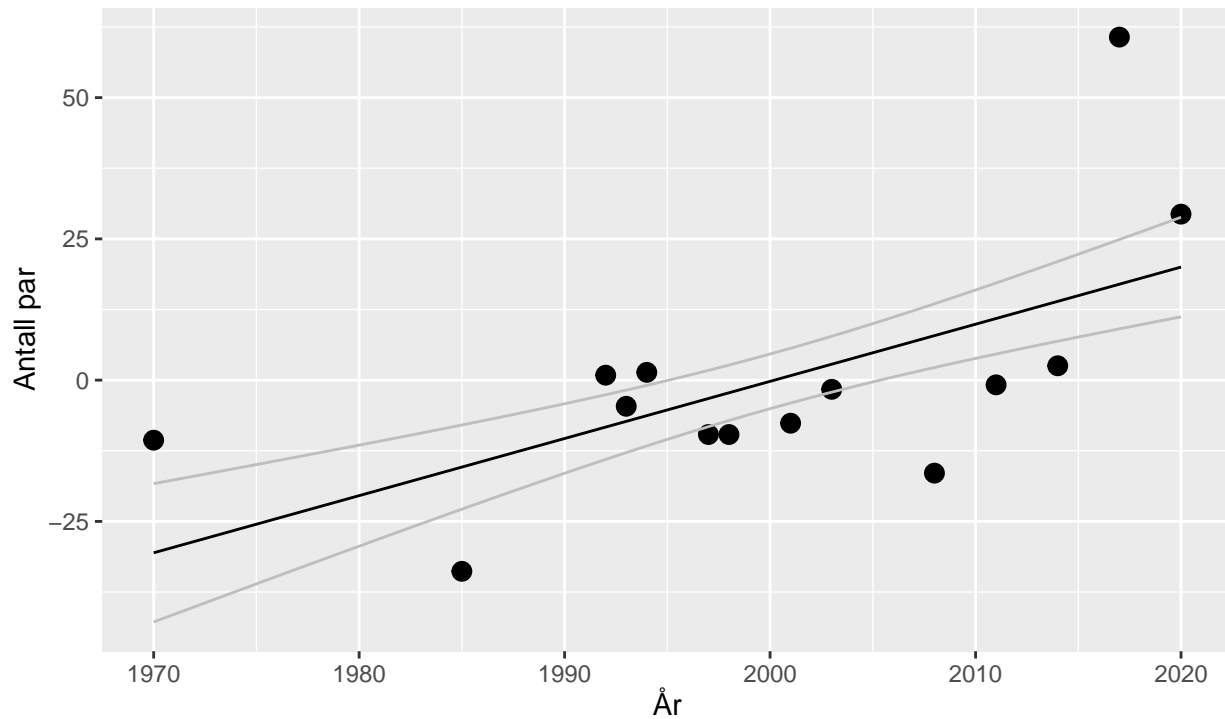


Lomvi

Gjennomsnittlig antall par: 18.21 (29.2)

Årlig observert prosentendring [gjennomsnitt (std.avvik)]: 51.37 (274.25) %

Årlig estimert prosentendring: 5.56 %

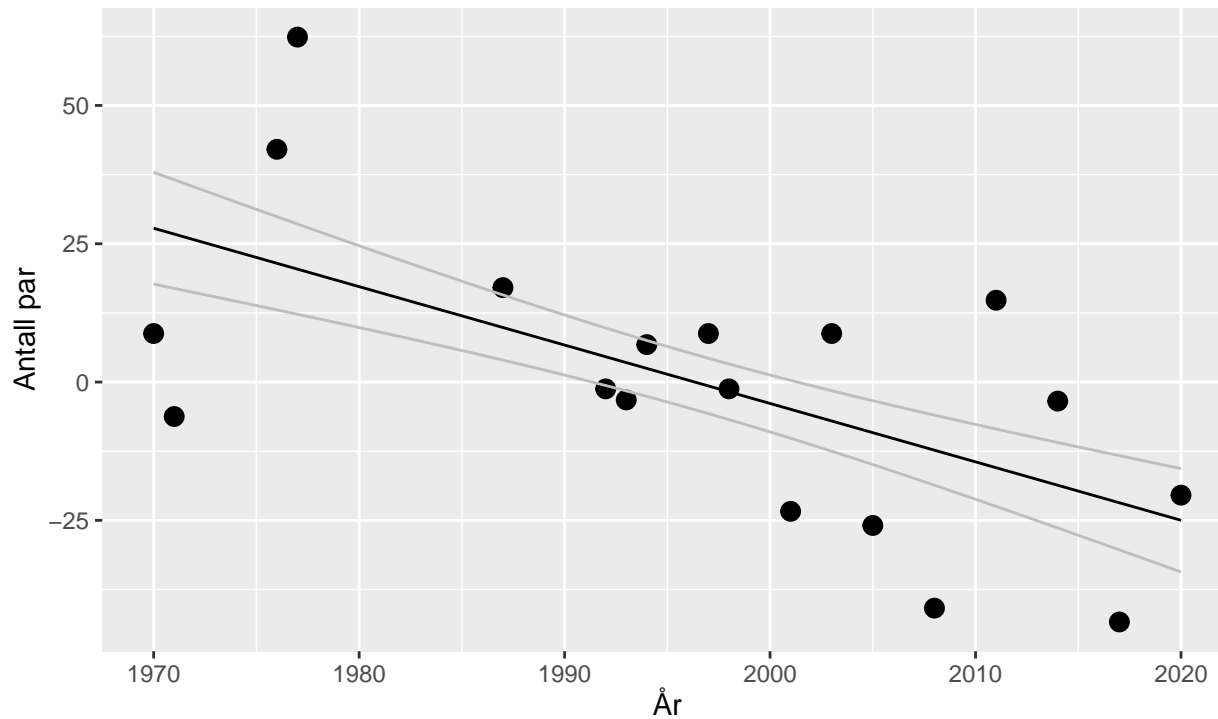


Lunde

Gjennomsnittlig antall par: 21.83 (29.2)

Årlig observert prosentendring [gjennomsnitt (std.avvik)]: -22.44 (112.59) %

Årlig estimert prosentendring: -4.59 %

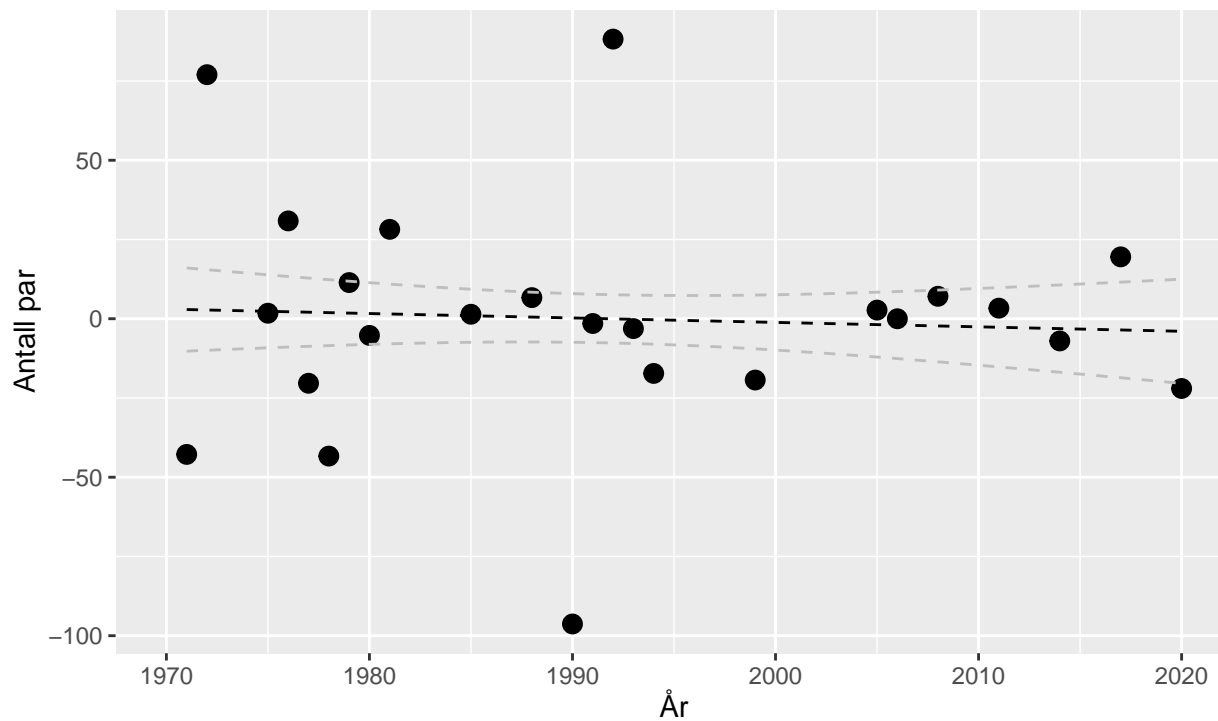


Makrellterne

Gjennomsnittlig antall par: 73.92 (61.62)

Årlig observert prosentendring [gjennomsnitt (std.avvik)]: 44.78 (280.43) %

Årlig estimert prosentendring: -0.19 %

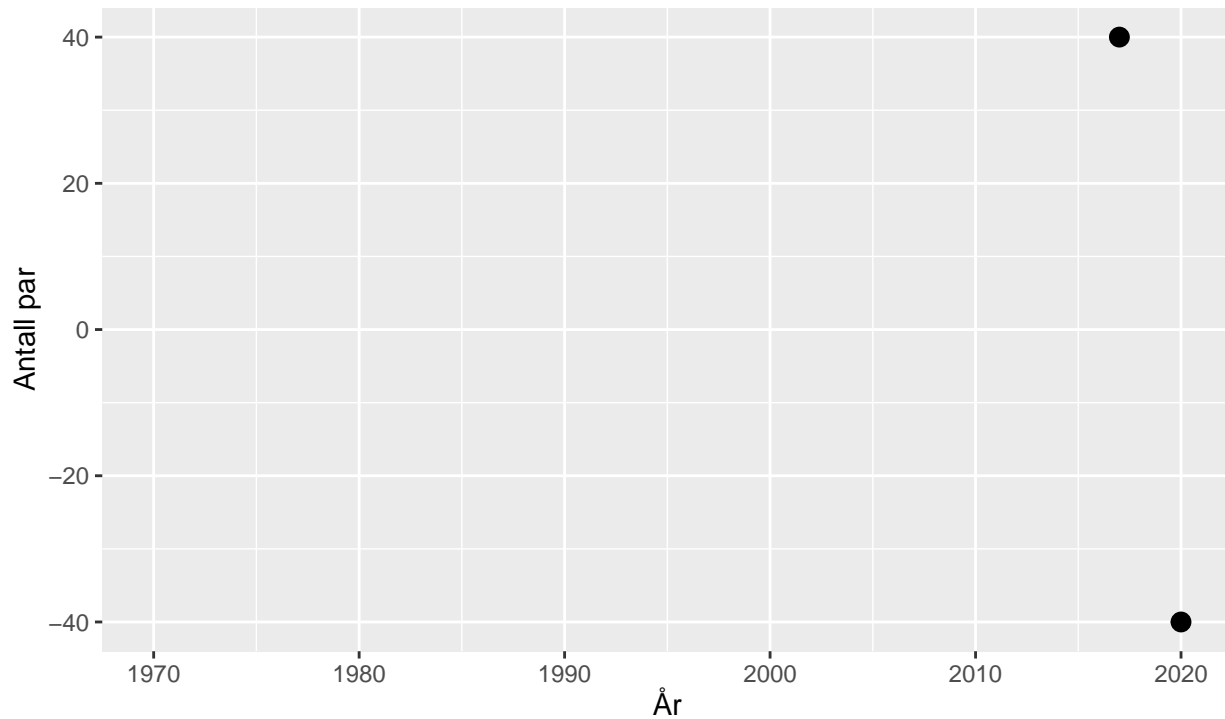


Mellomskarv

Gjennomsnittlig antall par: 170 (28.28)

Årlig observert prosentendring [gjennomsnitt (std.avvik)]: -57.78 (NA) %

Årlig estimert prosentendring: -15.8 %

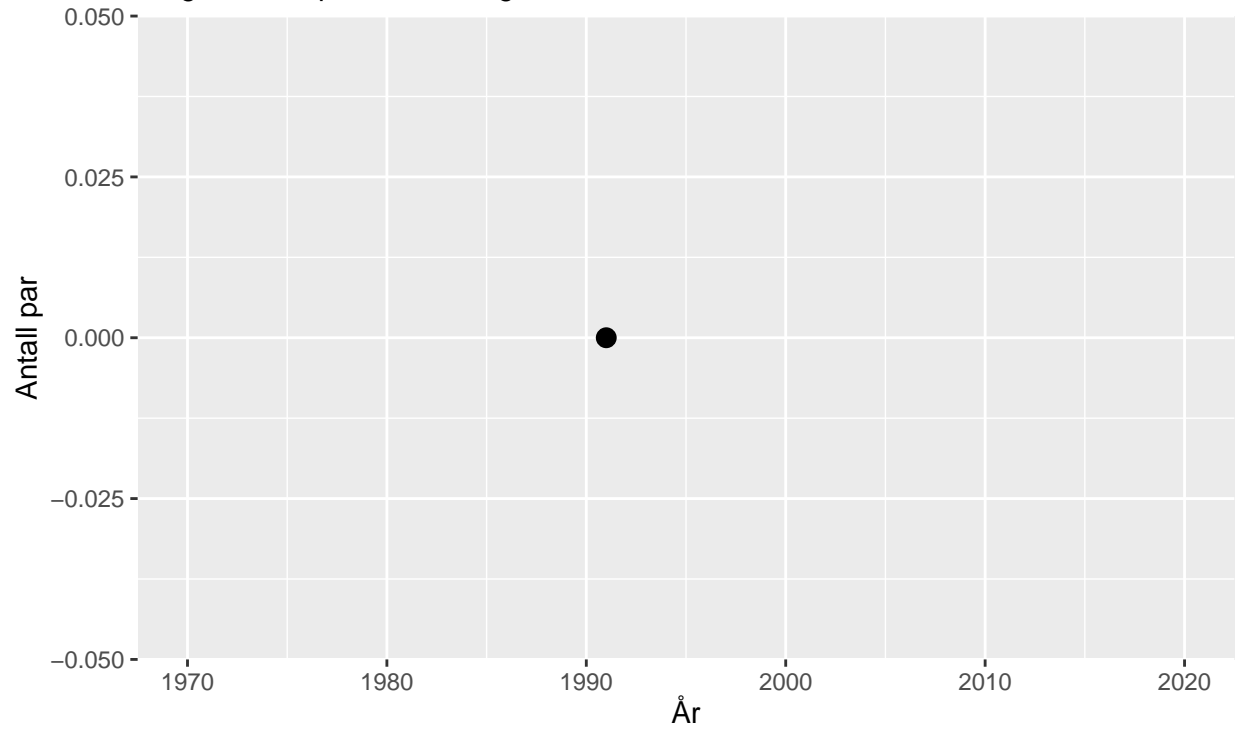


Myrsnipe

Gjennomsnittlig antall par: 0.5 (-)

Årlig observert prosentendring [gjennomsnitt (std.avvik)]: NaN (NA) %

Årlig estimert prosentendring: - %

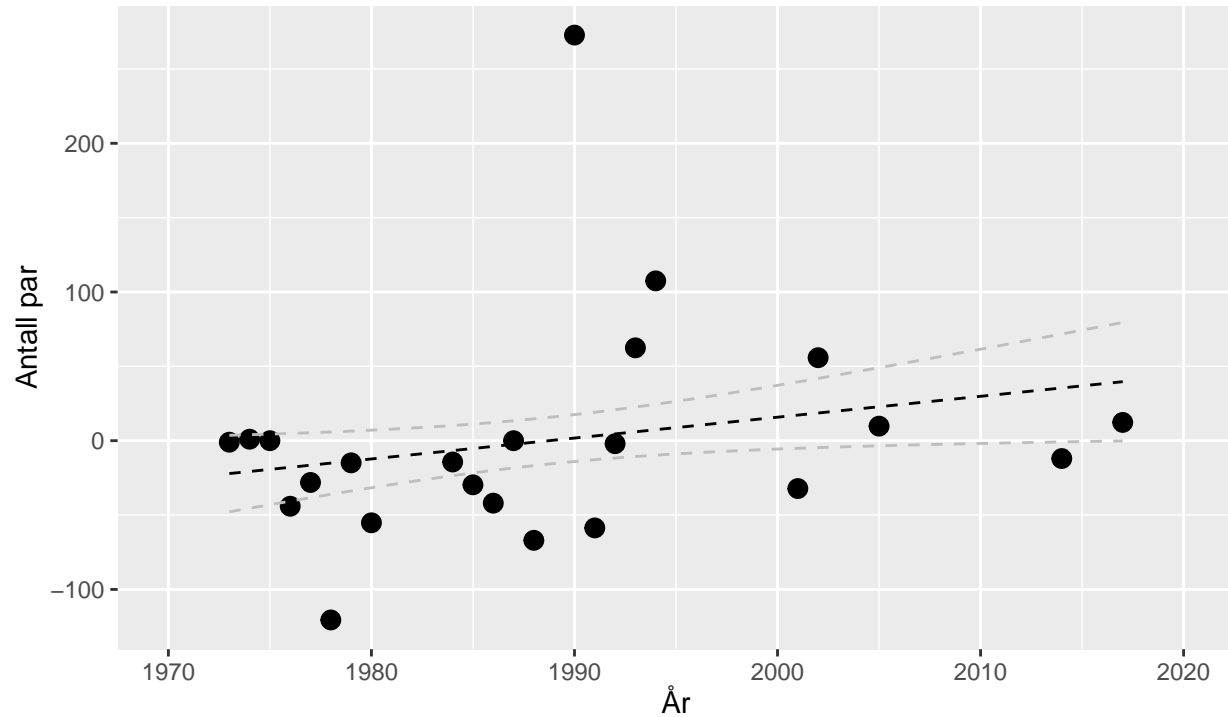


Rødnebb/makrell

Gjennomsnittlig antall par: 108.83 (143.94)

Årlig observert prosentendring [gjennomsnitt (std.avvik)]: 349.67 (1406.06) %

Årlig estimert prosentendring: 1.2 %

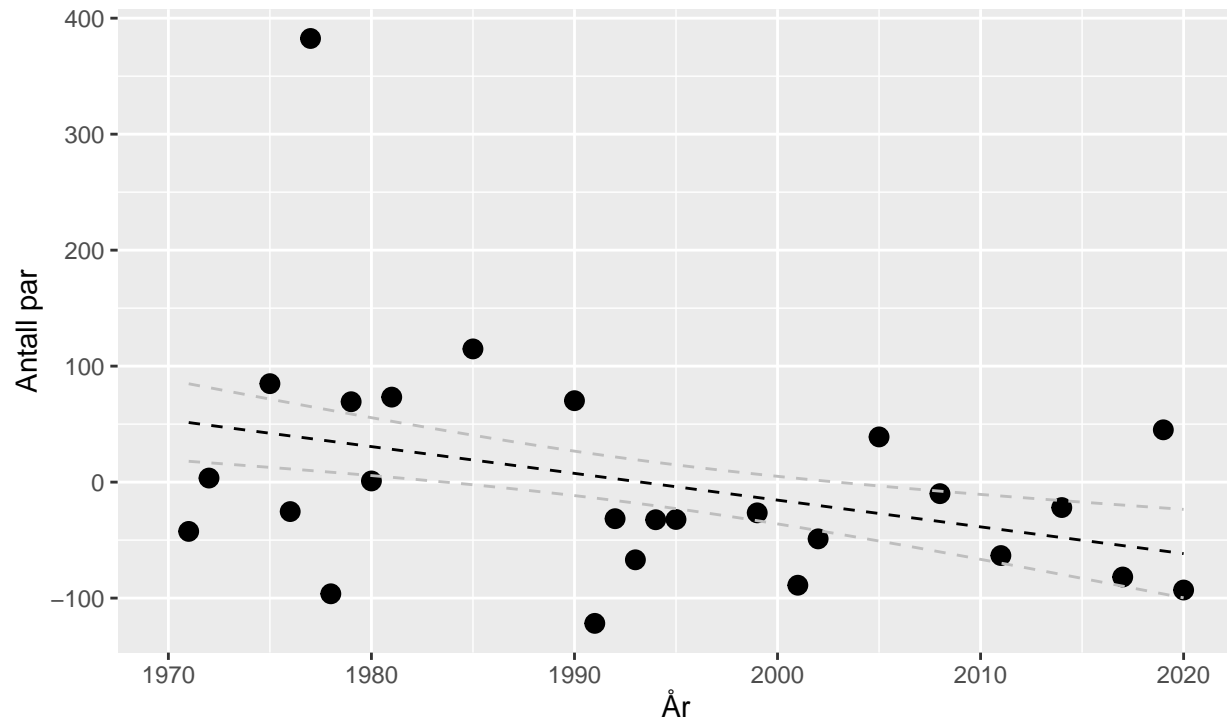


Rødnebbterne

Gjennomsnittlig antall par: 153.42 (197.09)

Årlig observert prosentendring [gjennomsnitt (std.avvik)]: 248.25 (734.6) %

Årlig estimert prosentendring: -1.57 %

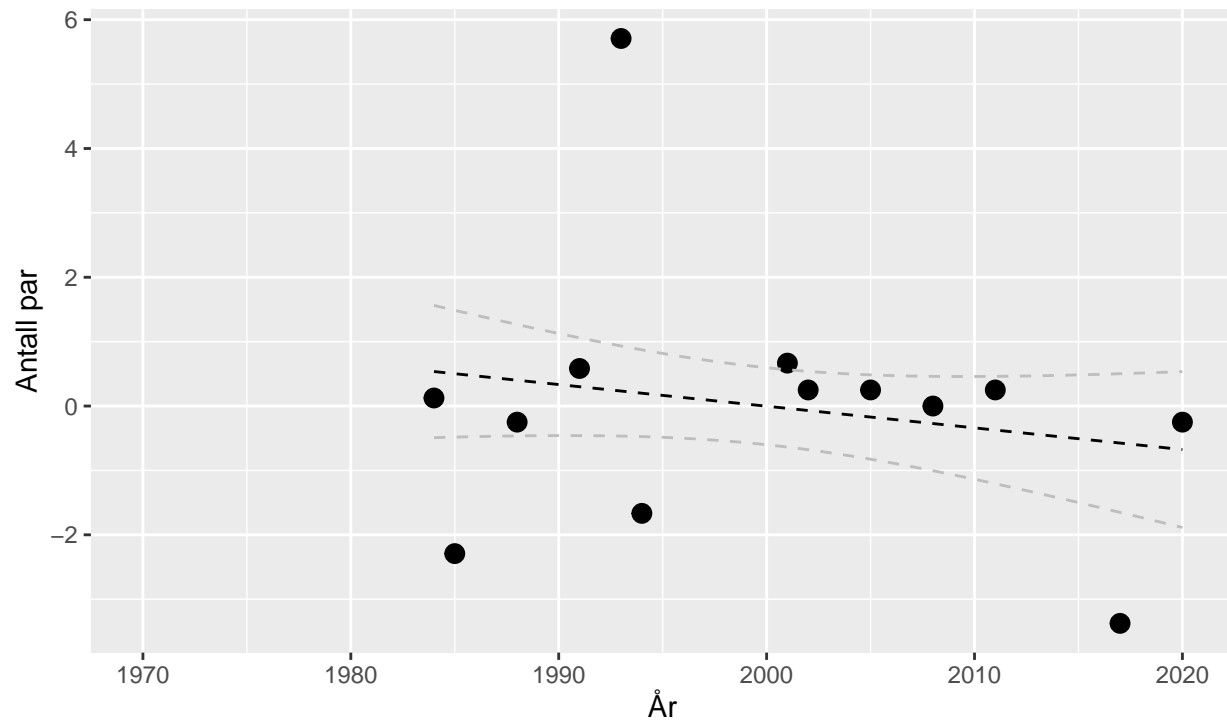


Rødstilk

Gjennomsnittlig antall par: 4.46 (3.93)

Årlig observert prosentendring [gjennomsnitt (std.avvik)]: 12.31 (148.25) %

Årlig estimert prosentendring: -0.77 %

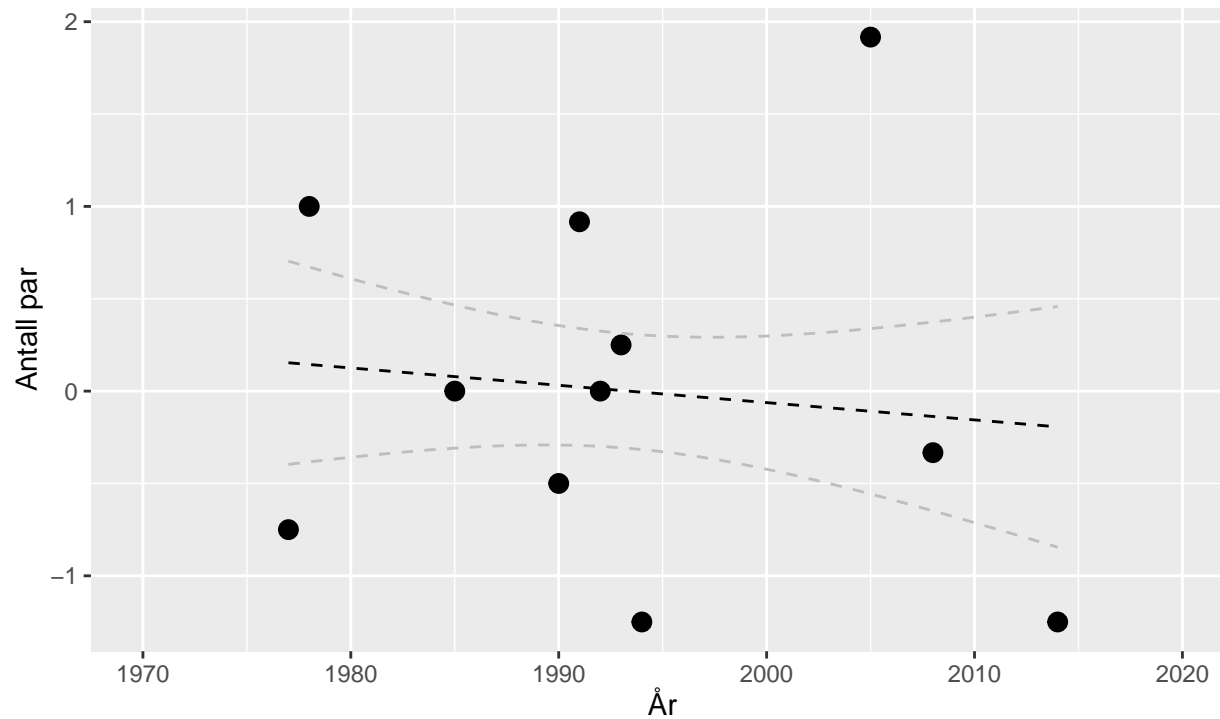


Sandlo

Gjennomsnittlig antall par: 2.09 (1.76)

Årlig observert prosentendring [gjennomsnitt (std.avvik)]: 67.22 (309.38) %

Årlig estimert prosentendring: -0.45 %

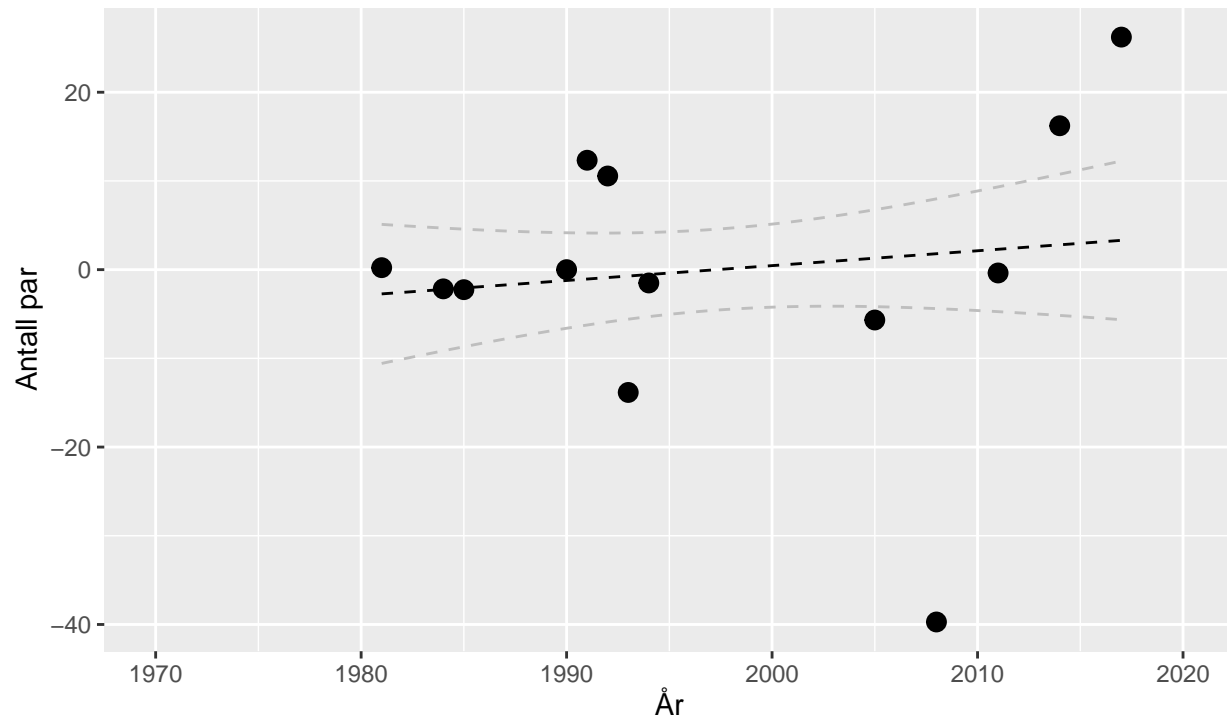


Siland

Gjennomsnittlig antall par: 24.96 (27.31)

Årlig observert prosentendring [gjennomsnitt (std.avvik)]: 378.34 (1091.24) %

Årlig estimert prosentendring: 0.67 %

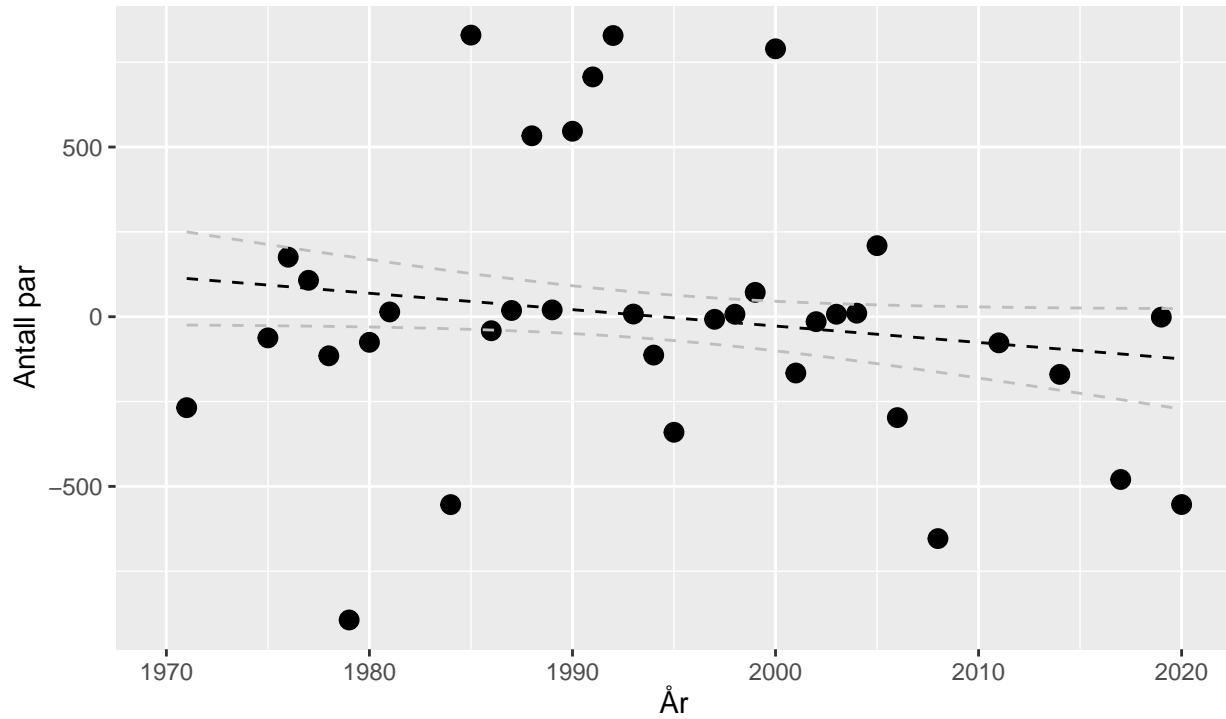


Sildemåke

Gjennomsnittlig antall par: 706.07 (789.65)

Årlig observert prosentendring [gjennomsnitt (std.avvik)]: 1229.08 (4479.84) %

Årlig estimert prosentendring: -0.69 %

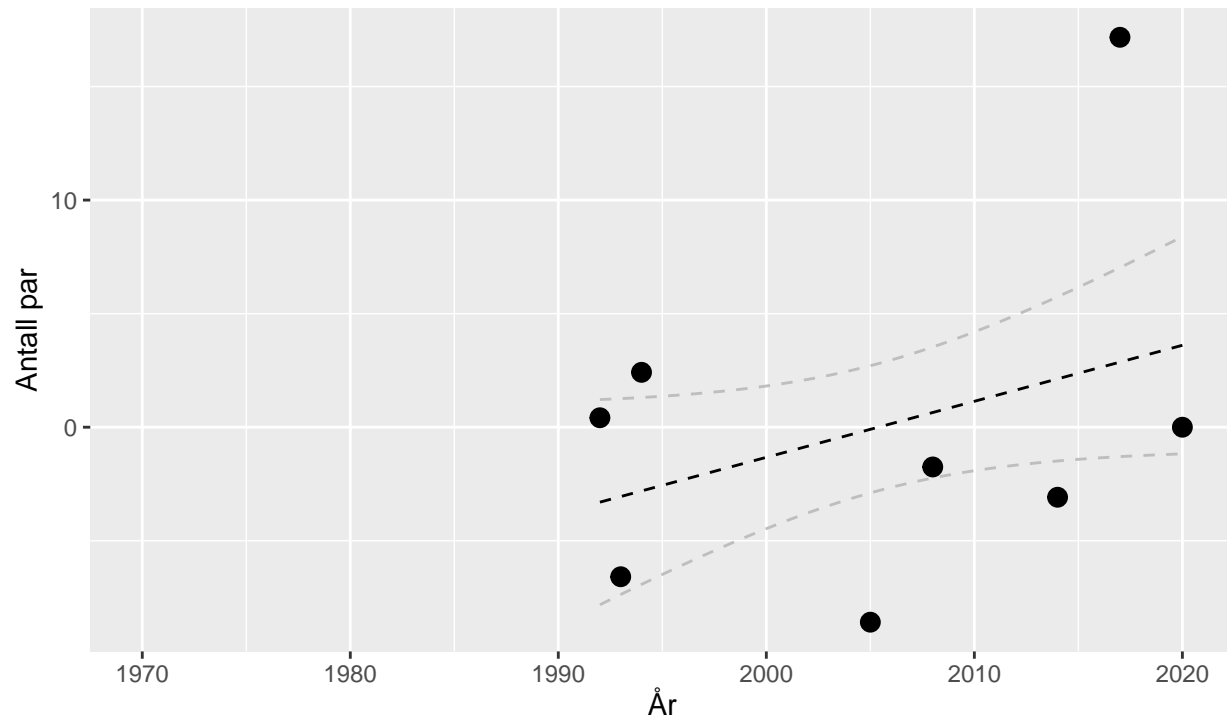


Sjørre

Gjennomsnittlig antall par: 8.44 (10.42)

Årlig observert prosentendring [gjennomsnitt (std.avvik)]: 4.42 (143.06) %

Årlig estimert prosentendring: 2.9 %

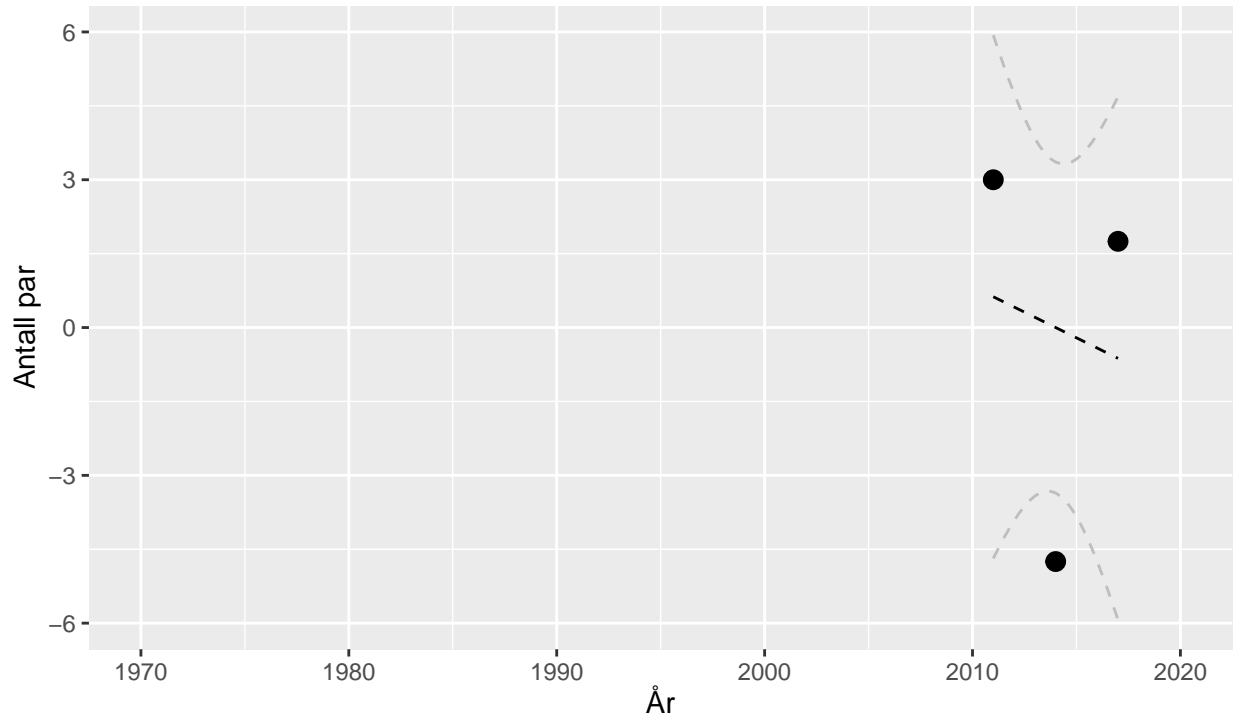


Skarv

Gjennomsnittlig antall par: 19.5 (14.73)

Årlig observert prosentendring [gjennomsnitt (std.avvik)]: 57.36 (215.19) %

Årlig estimert prosentendring: -1.07 %

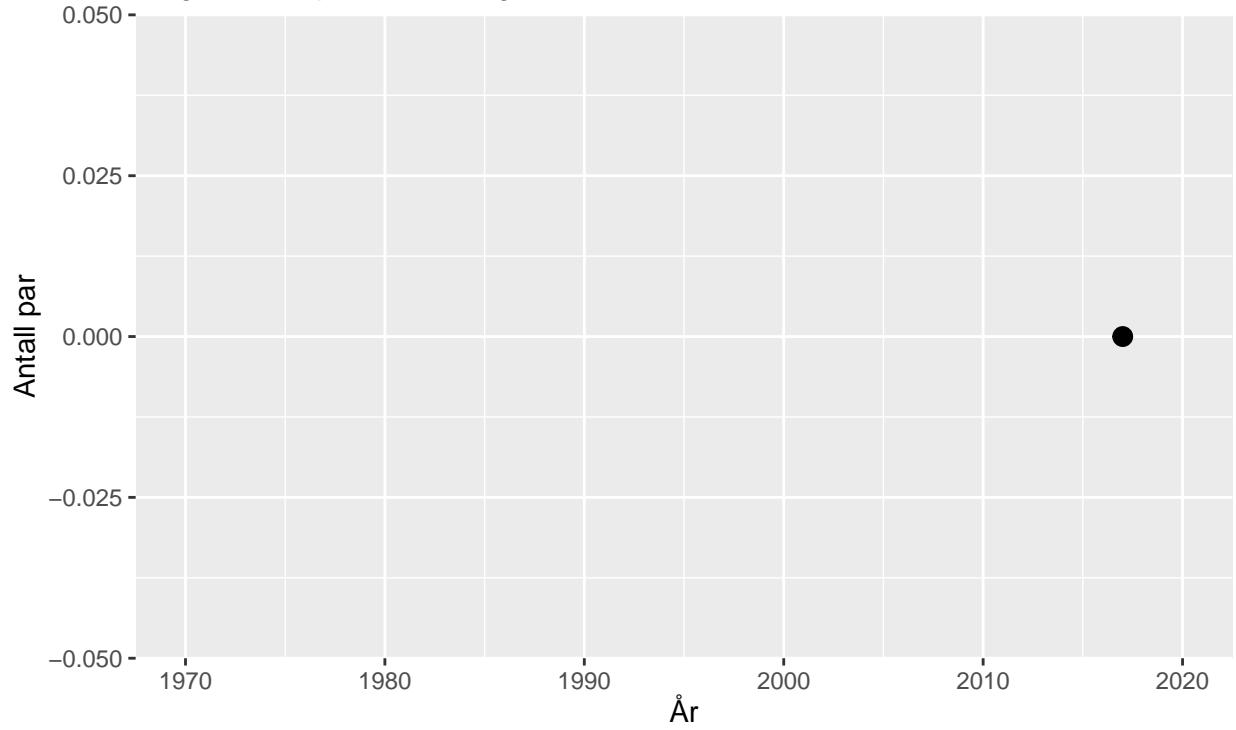


Smålom

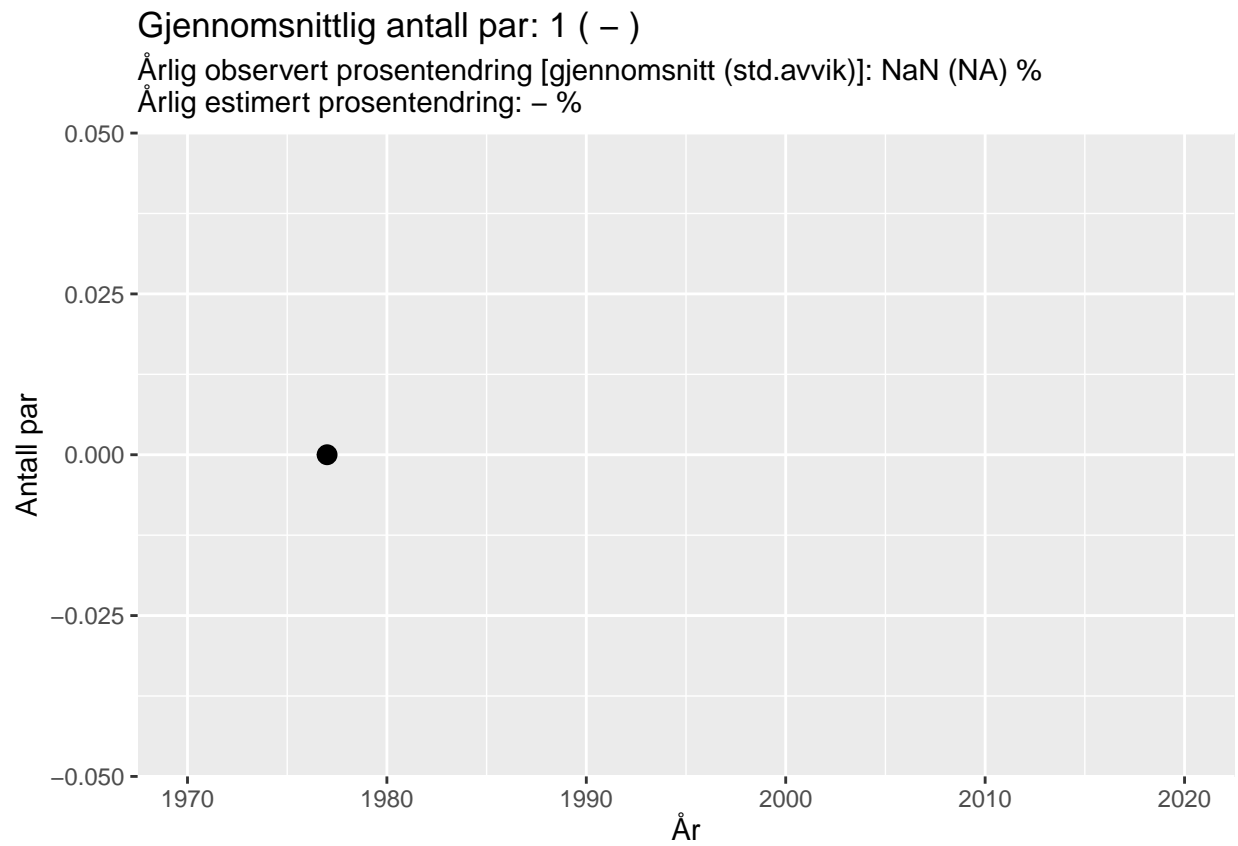
Gjennomsnittlig antall par: 0.5 (-)

Årlig observert prosentendring [gjennomsnitt (std.avvik)]: NaN (NA) %

Årlig estimert prosentendring: - %



Splitterne

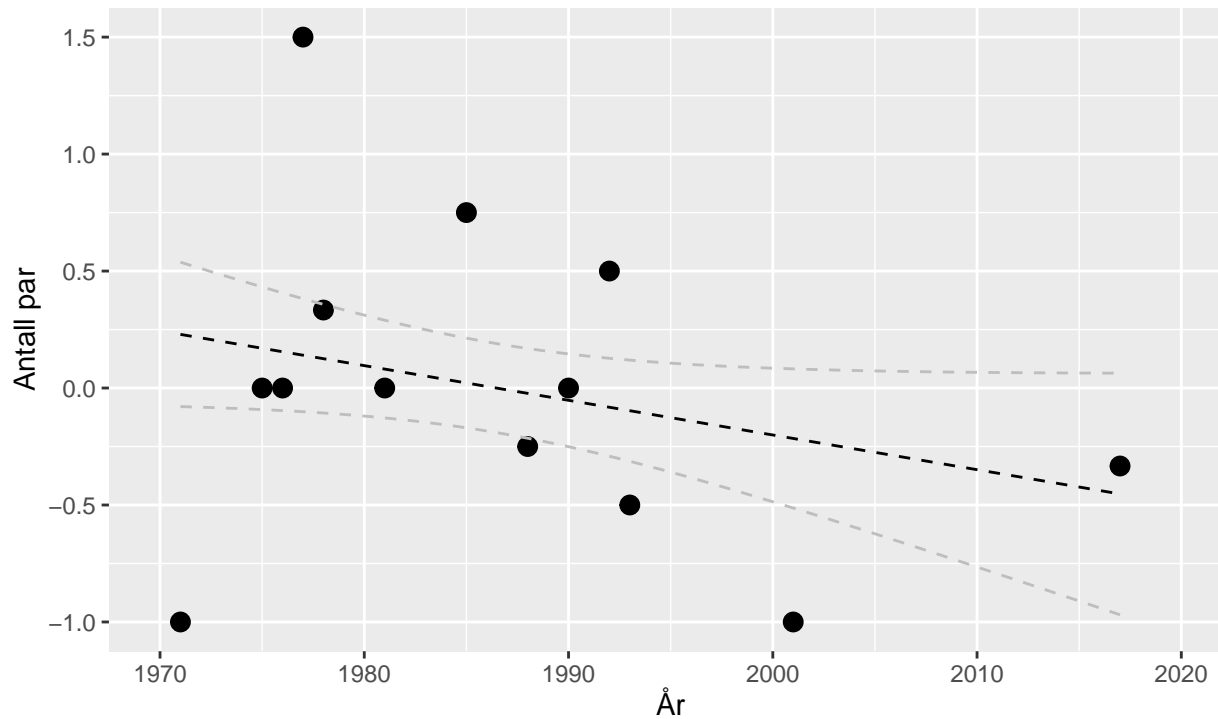


Steinvender

Gjennomsnittlig antall par: 2.19 (1.6)

Årlig observert prosentendring [gjennomsnitt (std.avvik)]: -0.43 (128.68) %

Årlig estimert prosentendring: -0.71 %

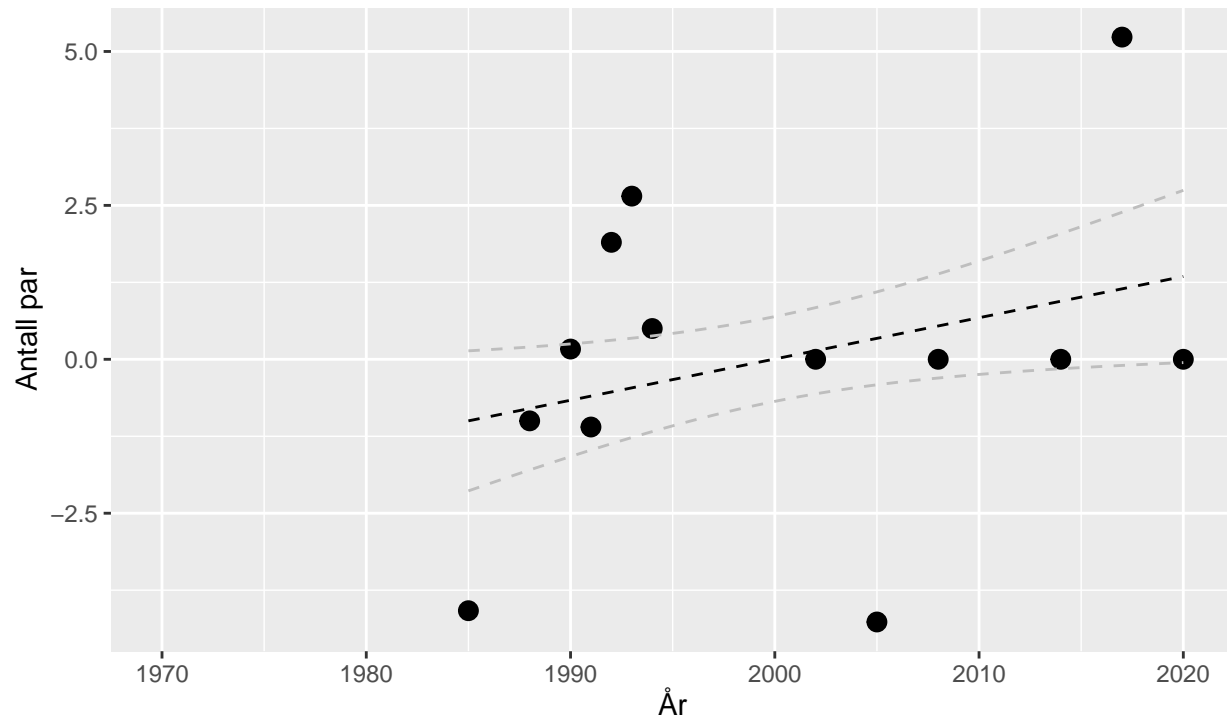


Stokkand

Gjennomsnittlig antall par: 4.65 (4.88)

Årlig observert prosentendring [gjennomsnitt (std.avvik)]: 52.87 (297.64) %

Årlig estimert prosentendring: 1.4 %

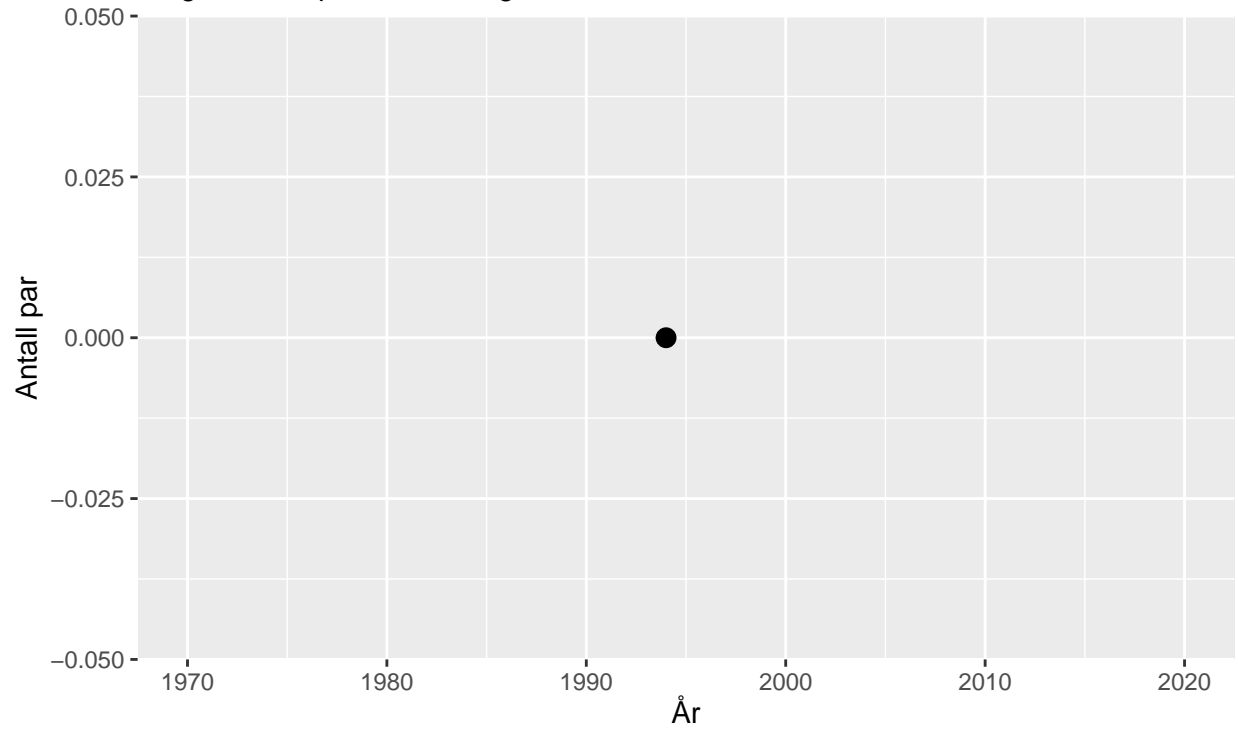


Storjo

Gjennomsnittlig antall par: 0.5 (-)

Årlig observert prosentendring [gjennomsnitt (std.avvik)]: NaN (NA) %

Årlig estimert prosentendring: - %

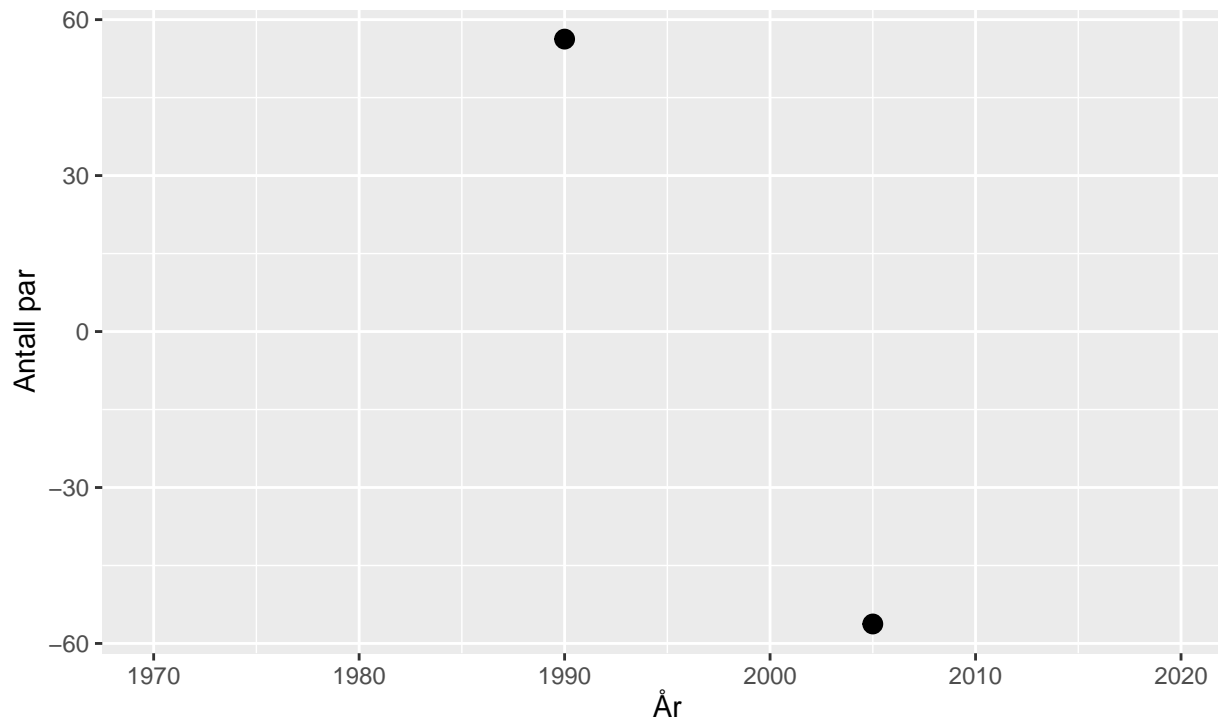


Stormåke

Gjennomsnittlig antall par: 168.75 (68.94)

Årlig observert prosentendring [gjennomsnitt (std.avvik)]: -87.92 (NA) %

Årlig estimert prosentendring: -4.48 %

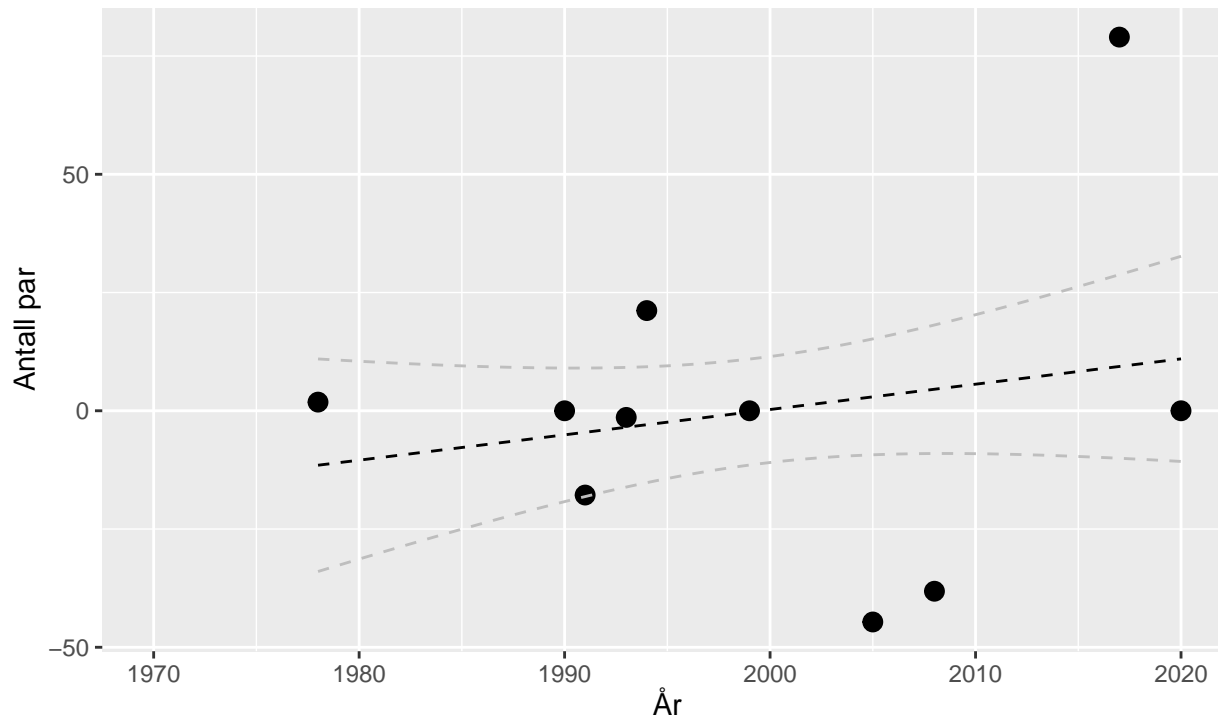


Storskarv

Gjennomsnittlig antall par: 81.1 (119.58)

Årlig observert prosentendring [gjennomsnitt (std.avvik)]: 525.67 (1231.97) %

Årlig estimert prosentendring: 0.66 %

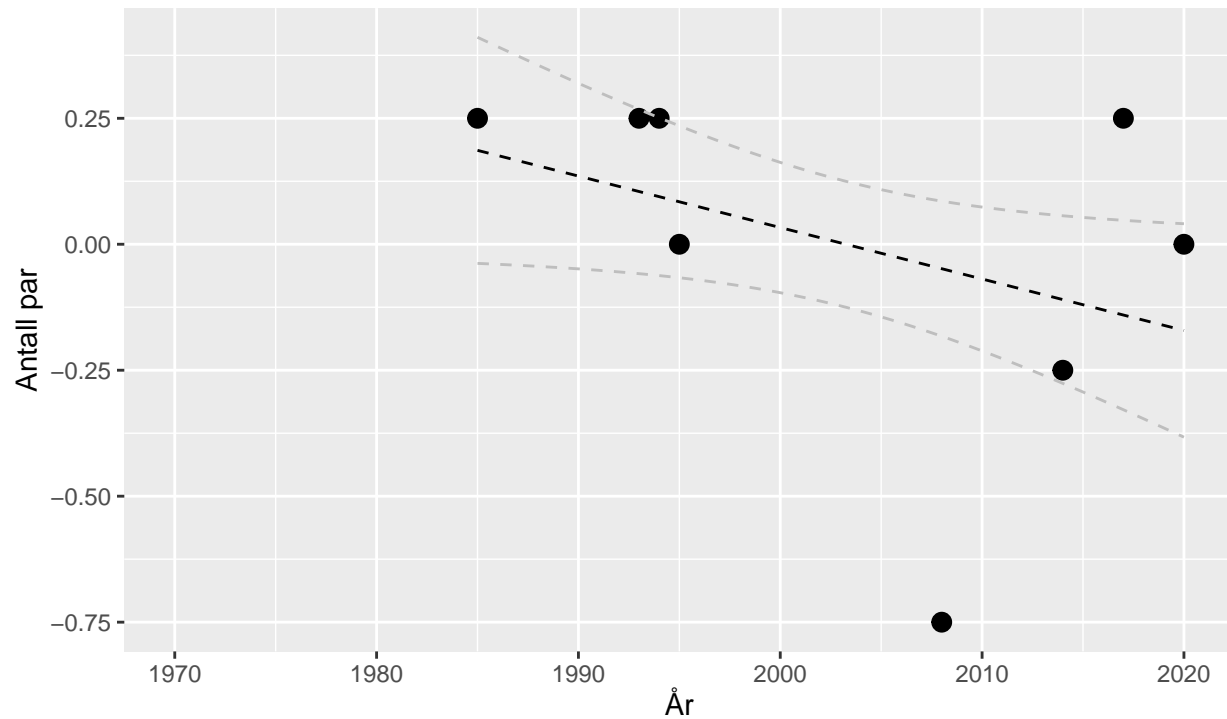


Storspove

Gjennomsnittlig antall par: 1.25 (1.28)

Årlig observert prosentendring [gjennomsnitt (std.avvik)]: -54.77 (49.38) %

Årlig estimert prosentendring: -0.81 %



Strandsnipe

Gjennomsnittlig antall par: 2 (0)

Årlig observert prosentendring [gjennomsnitt (std.avvik)]: -79.17 (17.68) %

Årlig estimert prosentendring: 0 %

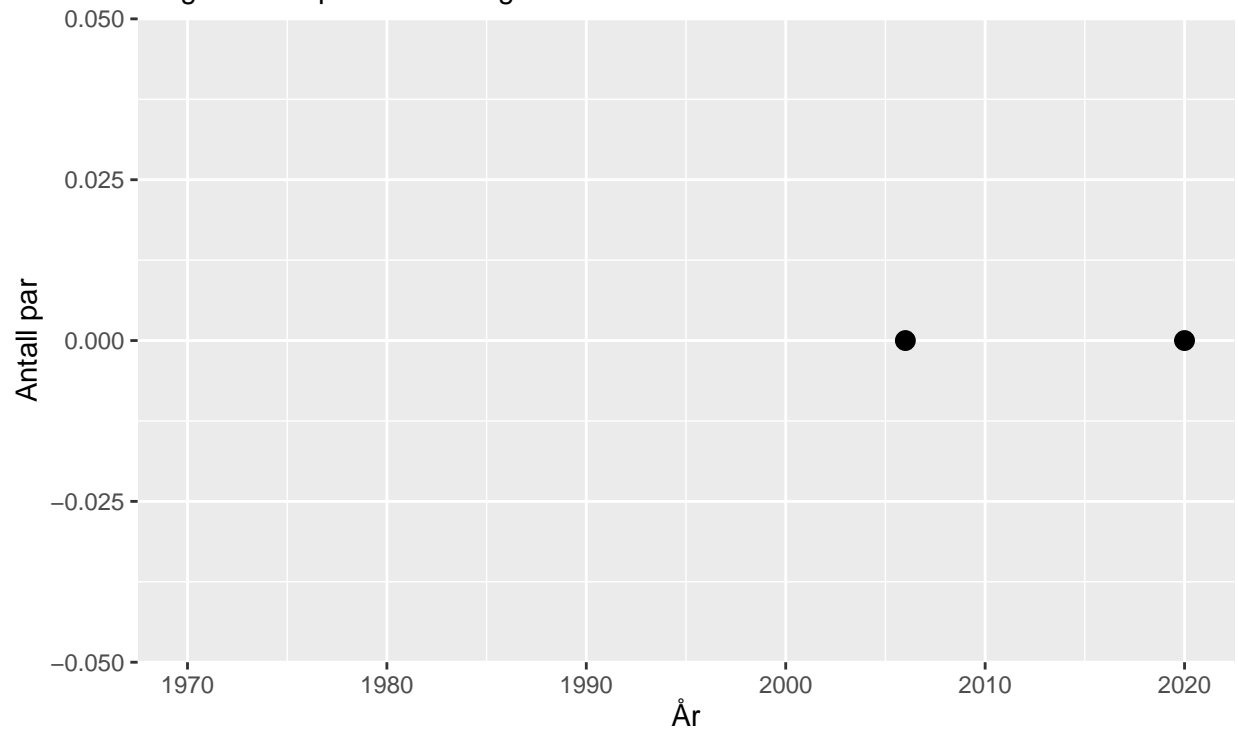


Svartand

Gjennomsnittlig antall par: 0 (0)

Årlig observert prosentendring [gjennomsnitt (std.avvik)]: NaN (NA) %

Årlig estimert prosentendring: - %

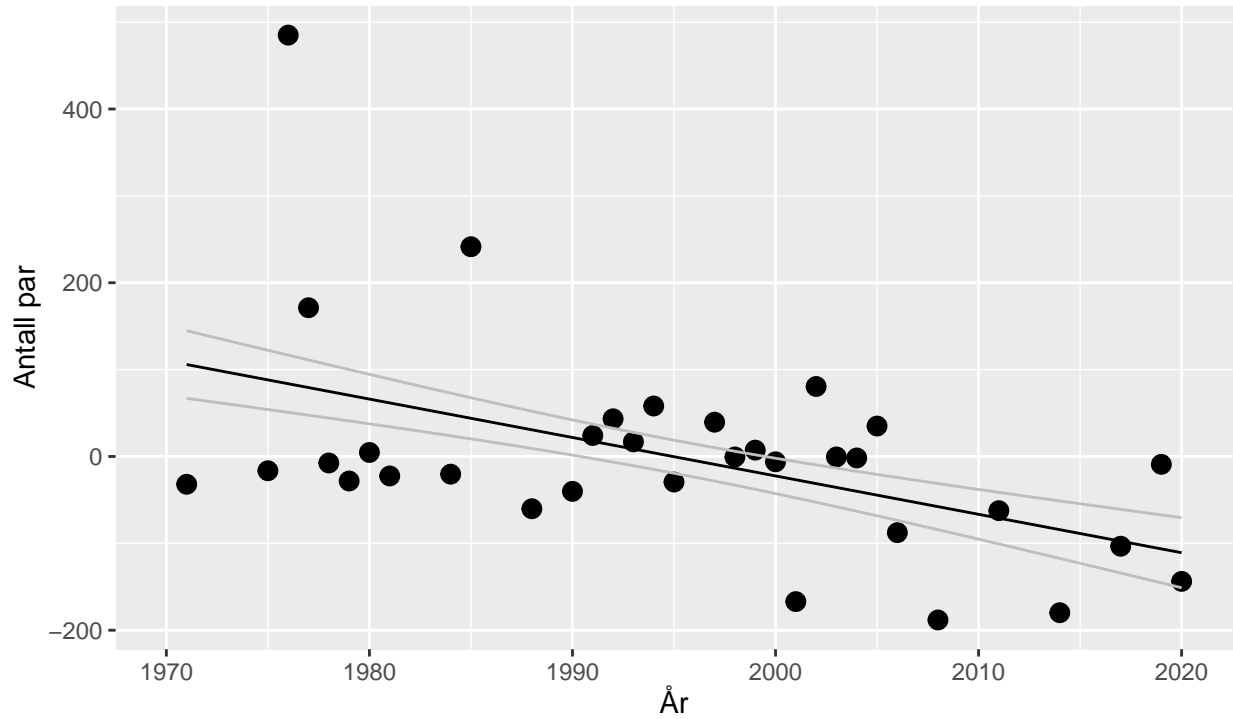


Svartbak

Gjennomsnittlig antall par: 222.35 (242.97)

Årlig observert prosentendring [gjennomsnitt (std.avvik)]: 355.99 (850.61) %

Årlig estimert prosentendring: -2.05 %

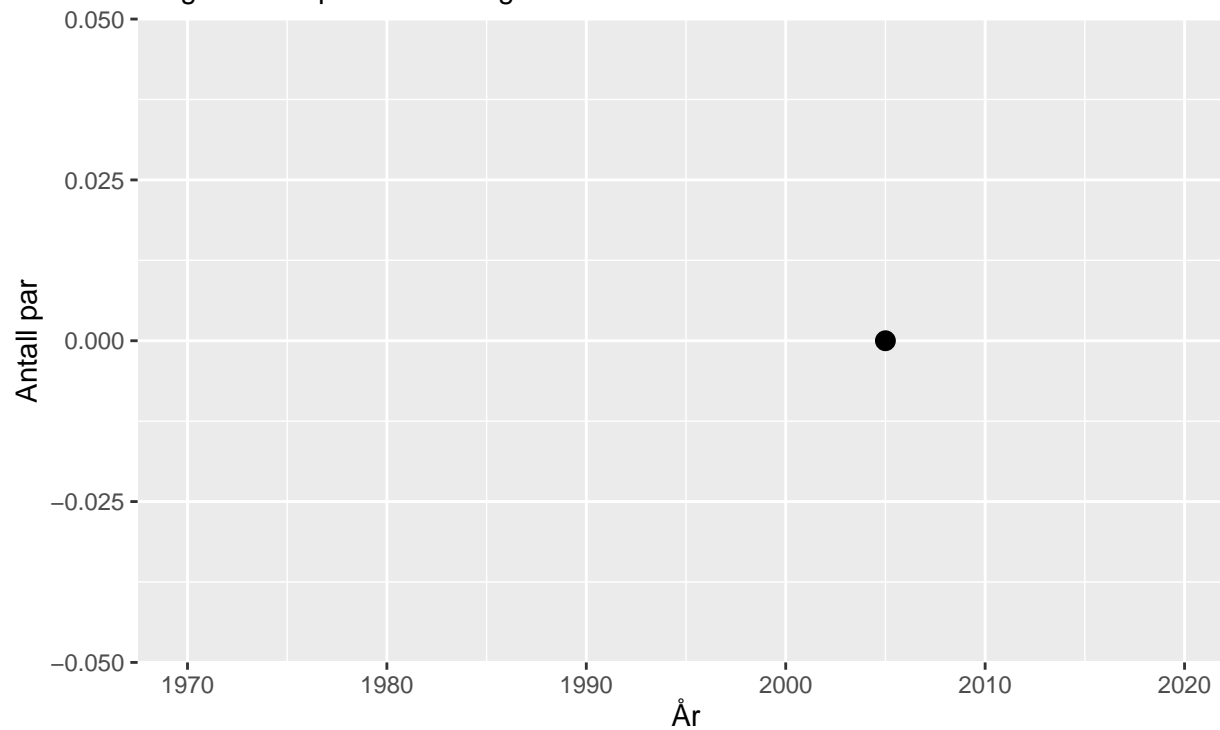


Svømmesnipe

Gjennomsnittlig antall par: 3 (-)

Årlig observert prosentendring [gjennomsnitt (std.avvik)]: NaN (NA) %

Årlig estimert prosentendring: - %

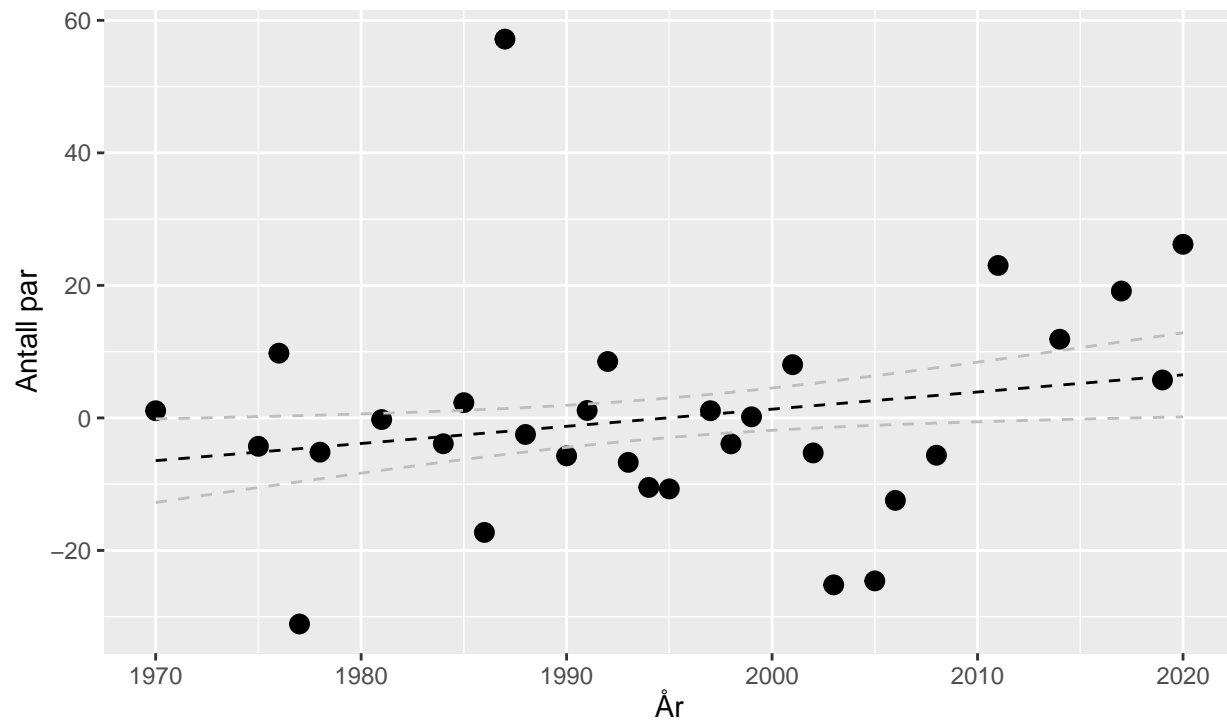


Teist

Gjennomsnittlig antall par: 35.66 (42.23)

Årlig observert prosentendring [gjennomsnitt (std.avvik)]: 365.2 (1011.73) %

Årlig estimert prosentendring: 0.73 %

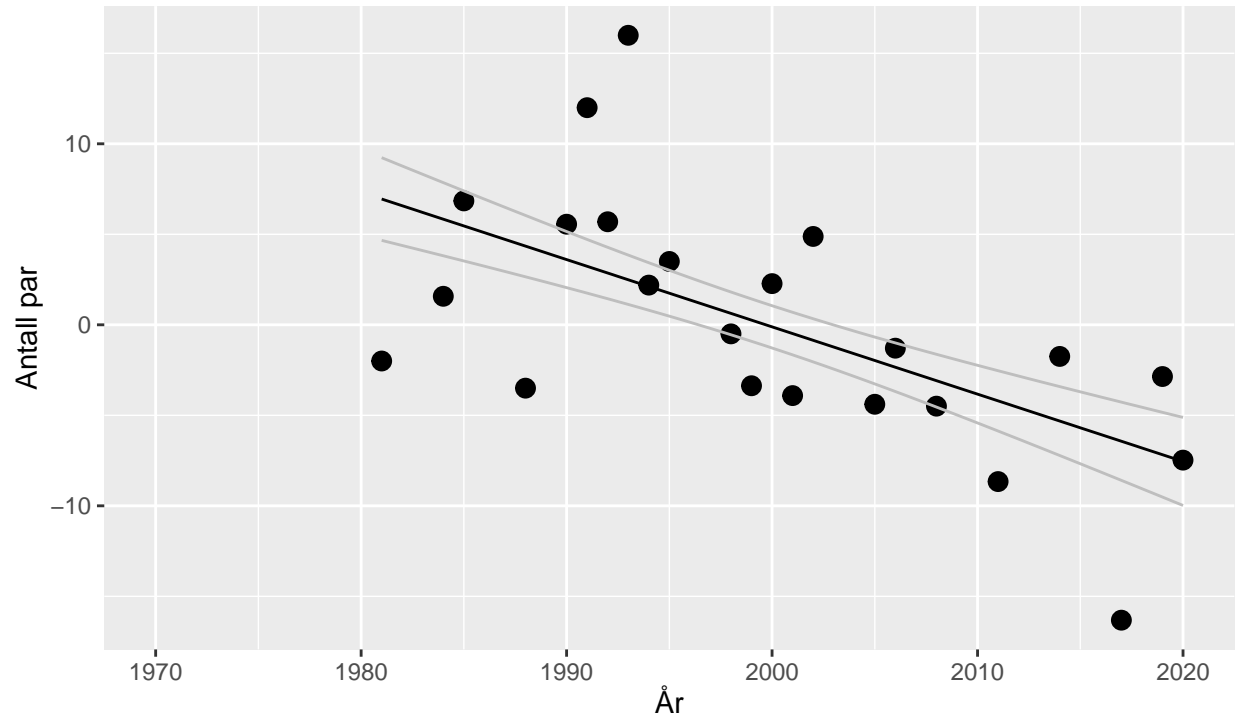


Tjeld

Gjennomsnittlig antall par: 21.35 (18.06)

Årlig observert prosentendring [gjennomsnitt (std.avvik)]: 70.16 (204.64) %

Årlig estimert prosentendring: -1.78 %

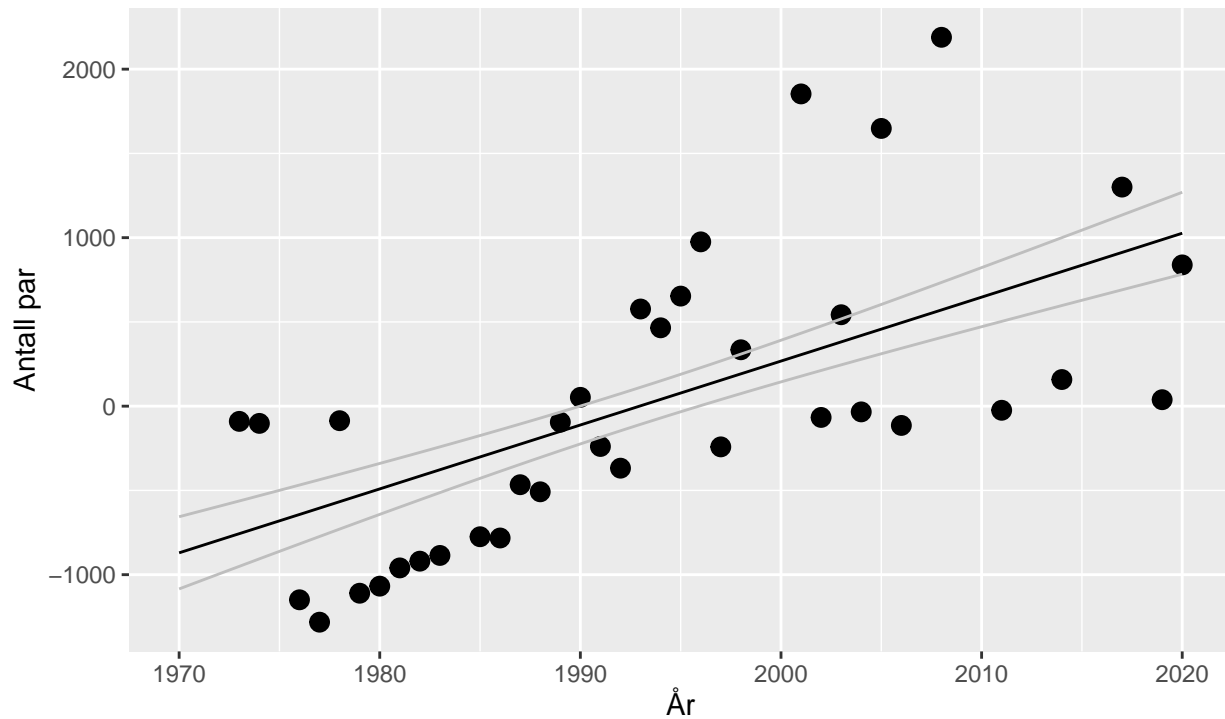


Toppskarv

Gjennomsnittlig antall par: 1001.24 (1118.6)

Årlig observert prosentendring [gjennomsnitt (std.avvik)]: 716.82 (2855.53) %

Årlig estimert prosentendring: 3.72 %

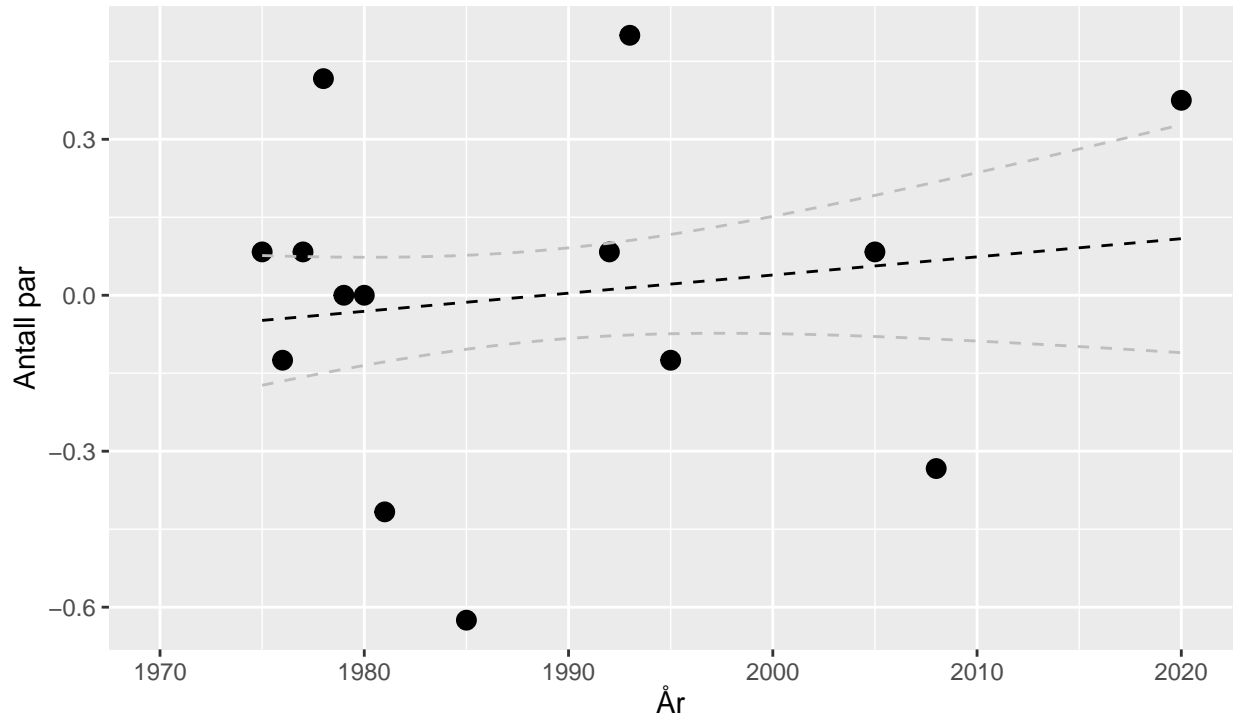


Tyvjo

Gjennomsnittlig antall par: 1.71 (0.93)

Årlig observert prosentendring [gjennomsnitt (std.avvik)]: -21.57 (84.1) %

Årlig estimert prosentendring: 0.2 %

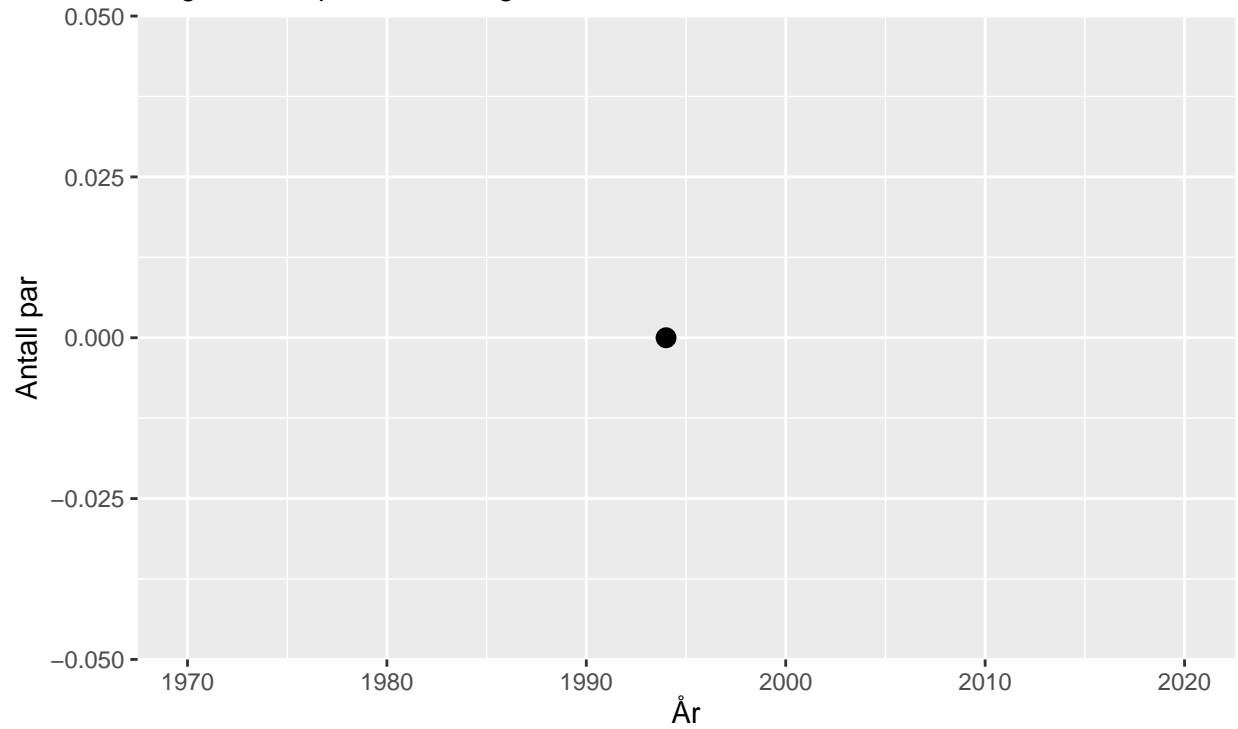


Vadefugl

Gjennomsnittlig antall par: 0 (-)

Årlig observert prosentendring [gjennomsnitt (std.avvik)]: NaN (NA) %

Årlig estimert prosentendring: - %



Ærfugl

Gjennomsnittlig antall par: 111.57 (151.63)

Årlig observert prosentendring [gjennomsnitt (std.avvik)]: 631.01 (1616.52) %

Årlig estimert prosentendring: 0.23 %

