

## 3 RESULTAT

Vasskvalitet.

Analyseresultatata av vassprøvene går fram av tabell 1 under.

TABELL 1. Vassprøver, analyseresultat.

VATN	pH	El.led. µS/cm	Alkalitet mmol/l	Kalsium mg Ca/l	Aluminium µg Al/l	Farge uv
Råssavatn	5,22	24,9	0,04	0,54	62	35
Giljastølv.	4,98	22,3	0,03	0,42	69	10
Stølsvatn	4,94	19,4	<0,06	0,29	44	15
Fodnastølv.	4,96	19,6	0,02	0,32	58	5
Valevatn	5,03	23,6	0,02	0,39	72	5
Lauvvatn	4,94	26,6	<0,06	0,41	64	15
Brekkestølv.	4,86	25,3	<0,02	0,39	88	45

pH-verdiane låg mellom 4,86, Brekkestølsvatn og 5,22 i Råssavatn. I vatna i Frafjordvassdraget låg pH-verdiane mellom 4,94 og 5,03. Alle vatna er sure og aluminiumsinnhaldet er høgt. Fjellgrunnen i dette området har låg bufferkapasitet mot forsuring og vasskvaliteten ligg nær den nedre grensa for det auren kan tole med omsyn til rekruttering.

Mageprøver.

Resultatet av mageprøveanalysene er sett opp i tabell 2 på neste side.

TABELL 2. Næringsval i volumprosent.

NÆRINGSDYR	Fjærmygglarver	Fjærmyggpupper	Vårflugelarver	Døgnflugelarver	Vassnymfelarver	Vassteiger	Vasskalvlarver	Vasskalv, imago	Luftinsekt	Bythotrephes long.	Gelekreps	Linsekreps	Antal prøver
VATN													
Råssavatn			8		5	20	45	5	18				8
Giljastølv.	4	4	11						36	31	13	1	15
Stølvatn	7	23	33	4					16	9	4	4	15
Fodnastølv.	5	13	17						36	7	20	1	15
Valevatn	15	15						1	61	8			15
Lauvvatn	49	7	1						20	23			15
Brekkestølv.	4		76			20							5

Larver og pupper av fjærmygg og vårflugelarver var viktige innslag i næringa i dei fleste vatna, det same var tilfelle for insekt fanga på overflata og fleire artar av planktoniske krepssdyr.

Dei einskilde vatn.

Råssavatn, 454 m o.h., areal = 14 ha.

Vatnet ligg ca. 15 min.'s gange frå bilveg. Omgivnadene er slake bjørkeskogslirer og her er bygt fleire hytter. Nedslagsfeltet er lite og gjennomstrøyminga dermed låg. Grunnområda dominerer og tilhøva for utøving av fiske er fine. Gytetilhøva er svært sparsame, berre på einskilde små flekker i utlaupselva finst det høveleg gytesubstrat.

Prøvefiske med 1 Jensen-serie og 1 "fleire-omfars" garn gav 9 aurar. Kvaliteten på fisken var uvanleg flott, gjennomsnittleg

Brekkestølsvatn, 514 m o.h., areal= 30 ha.

Vatnet ligg vest for Lauvvatnet og har avlaup mot Espedalsåna. I sørenden er det store grunnområde, omgivnadene er dominert av nakne fjellknausar. Ved sørenden ligg Perastølen.

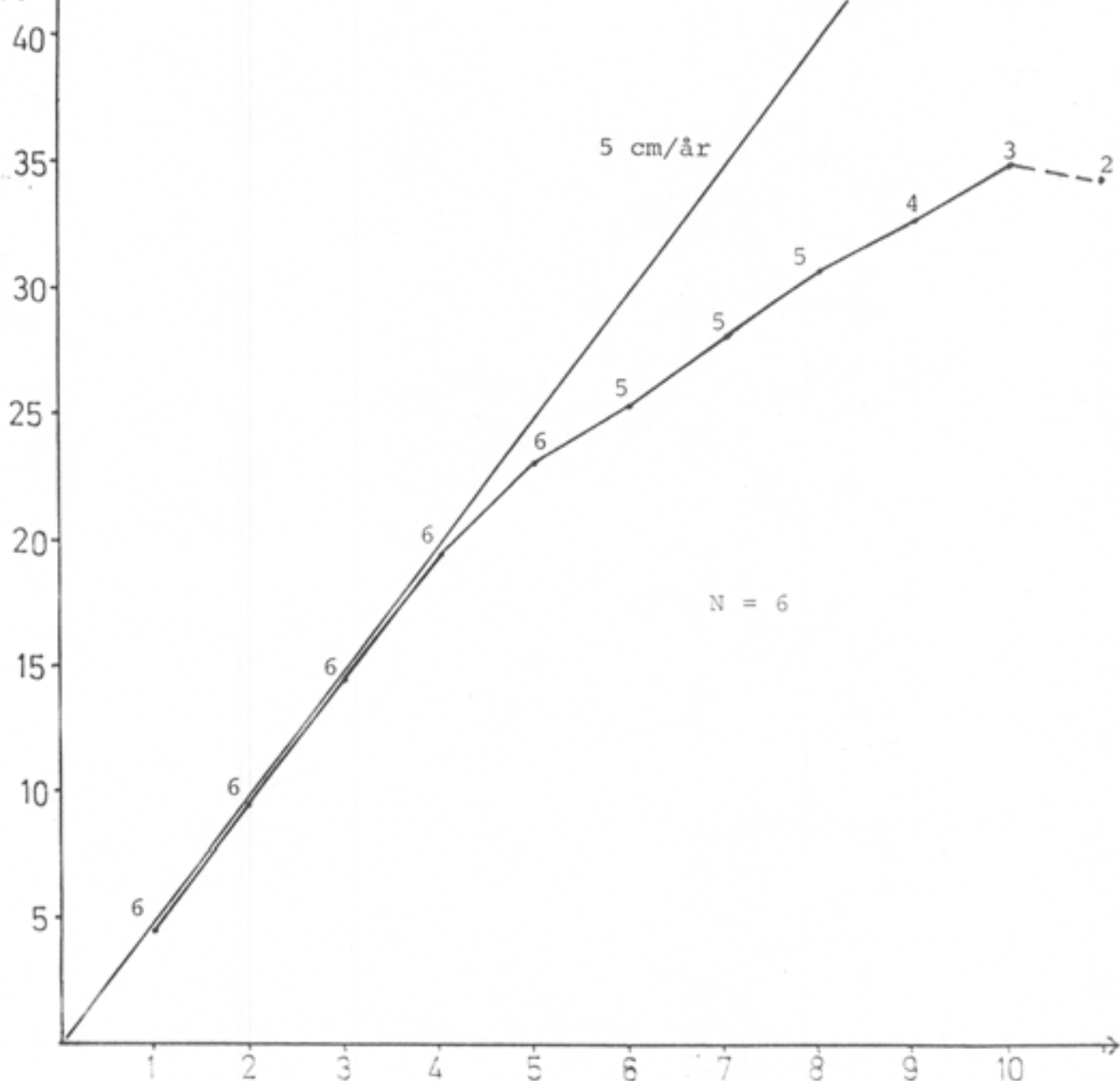
Prøvefiske med 1 Jensen-serie gav 6 aurar av flott kvalitet. Gjennomsnittleg k-faktor var 1,10 og gjennomsnitttsvekta 560 gram. Største fisk var 41,5 cm og 856 gram.

Fiskane hadde vakse middels raskt dei første 5 leveåra, deretter avtok veksten litt for kvart år, men utan å stagnere heilt.

Gytetilhøva er svært sparsame og vellukka gyting skjer truleg berre einskilde år. Bestanden er tynn og her bør setjast ut fisk t.d. fanga i Lauvvatn.

LENGDE

CM



BREKKESTØLSVATN: Vekstkurve og lengdefordeling.

% AV  
TOTAL

