



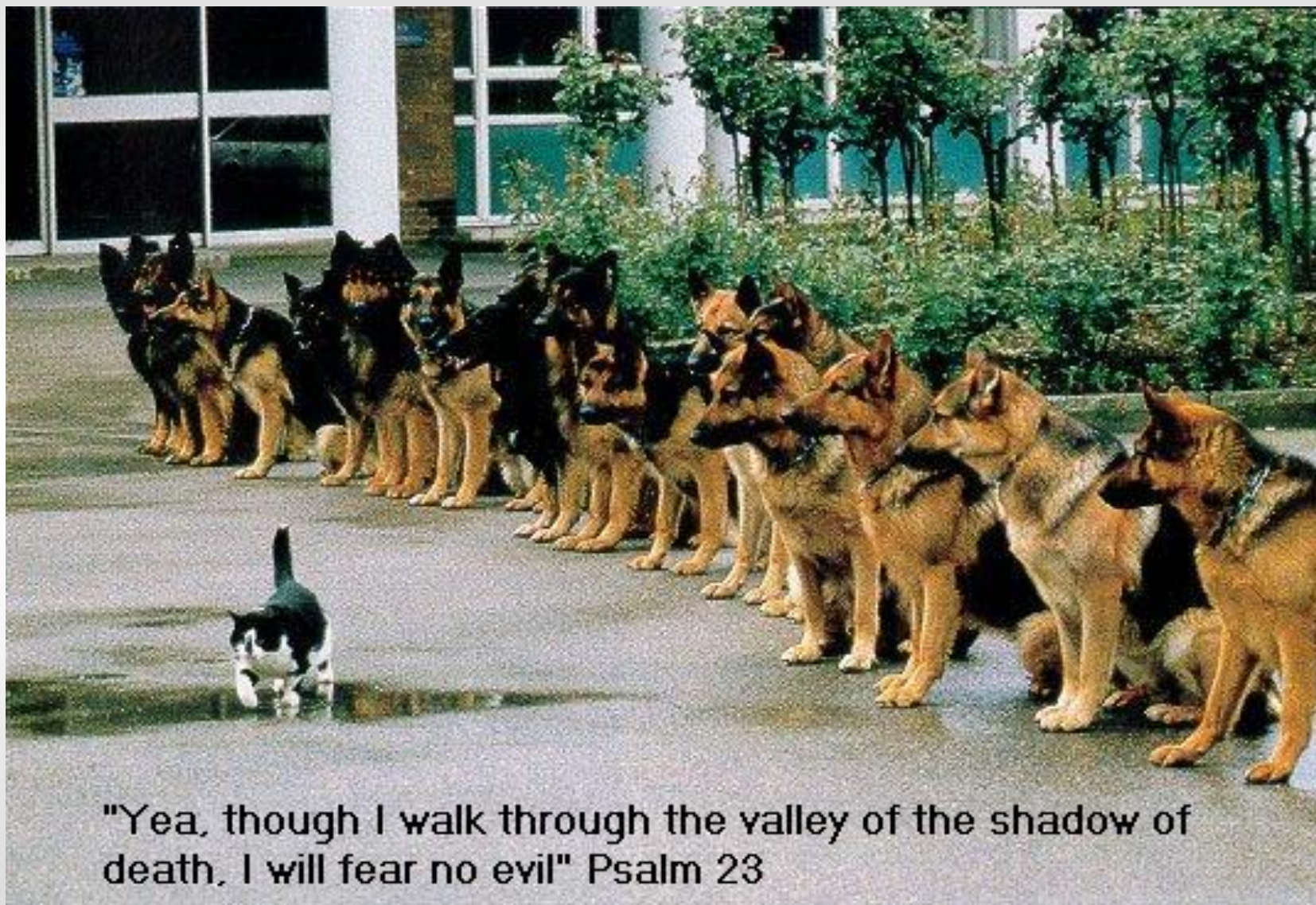
Rådmanden i Eigersund
Plankontoret



Velkommen til Eigersund



....er kommunal beredskap dette.....?!?!??



"Yea, though I walk through the valley of the shadow of death, I will fear no evil" Psalm 23

...eller kanskje dette.....?!?!??



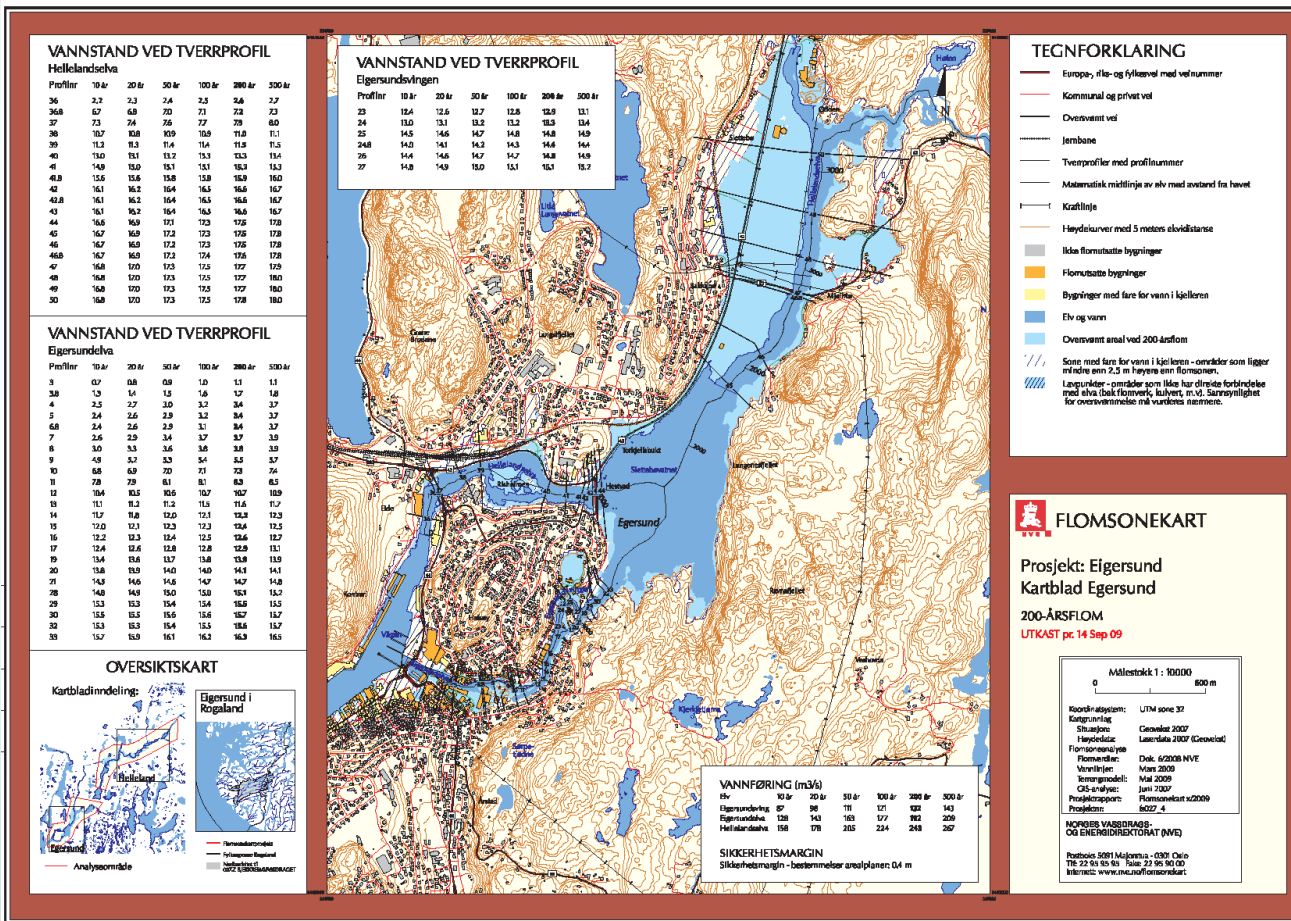


Beredskapsarbeid i Eigersund kommune

- Eksempel på hendelser – på ulike nivåer
 - Hellelandsvassdraget 2006-2009
 - Storm
 - Ulykker
 - Pandemi
- utfordringer i Eigersund?
- Hva fungerer godt i Eigersund?

Hellelandsvassdraget

- Går gjennom Helleland og Egersund by
- Regulert vassdrag – liten betydning for flom
- 5 års flom – hva med 200 års flom?
- Flomsonekartlegging av NVE



Hellelandsvassdraget 2006 ODA



Flommen i 2008.....??



- Høy vannstand
- Ikke skadeflom i utgangspunktet
- MEN.....

...noen hadde fjernet voll mot elva....?!?!?

- I forbindelse med byggearbeid hadde tiltakshaver gravd vekk voll
- Det var ikke søkt om dette.
- Ikke spesiell høy vannføring
- Satte et større område ved Lundeåna under vann
- Skader på bygg, vann i kjellere, parkerte biler m.m
- Mye mannskap fra brann og vann og avløp ute
- Folk satt på kafe i gågata samtidig



Hellelandsvassdraget 2009



- Målestasjon på Helleland
- Dalane Energi – varsel ved 2,80
- Ops. rom etablert sammen med operativ ledelse ikke i f.salen
- Aktiv bruk av kommunens hjemmeside/media
- Rådmannen holdt løpende orientert
- Vann og avløp samt brann varslet – løpende vurdering av bemanning
- Utlegging av vannpølser/sekker etter plan
- Fare for utkopling av trafo på Slettebø
- Forbereding av utkopling – innkalling og møte
- Kontakt - Legevakt/hjemmebaserte tjenester
- Varsling bo og servicesenter/ledere m.m
- Varsling av beboere langs elva
- Varslingsliste bedrifter klargjort
- Landbrukskontoret – oversikt over kritisk dyrehold ev. varsling
- Utplassering av pumper i kjellere samt kloakknettet
- Båter måtte sikres/reddes
- Sperring av gangbruer og kjøreveier - manglende respekt for sperringer
- Stenging av Rv 42 på Slettebø, stenging av E39 vurderes fortløpende
- Løpende kontakt Fylkesmannen, nabokommuner, politi, NVE m.m
- Topp flom 3,25 – vurdert som kritisk nivå av Dalane Energi

Hellelandsvassdraget 2009



Hellelandsvassdraget – Nyeveien 19

Før flommen



Skade etter flommen



- Skjedde i etterkant av flommen
- Støttemur og grunnen vasket ut under deler av huset
- Dårlig konstruksjon
- Ikke søkt om
- Godt samarbeid med NVE og Politi
- Informasjon – språkutfordring
- Forsikringsselskap??
- Sikringsarbeid – betongelement/bigbags med grov grus
- Evakuering – politi
- Kjøpt inn betongelementer - restprodukt

Hellelandsvassdraget – is som hoper seg opp



EIGERSUND KOMMUNE
www.eigersund.no


Om Eigersund Politiske dokumenter Kontakt Avdelinger Ledig jobb Tjenester Skjema Kart

> Forside / Mer fart i kraftverket

Dalane Energi

Mer fart i kraftverket

Dalane Energi informerer om at de i forbindelse med mildværet vil kjøre kraftverket for fullt i et forsøk på å smelte is i vassdraget. Dette vil medføre at en istedenfor 9,5 m³, vil kjøre omlag 17 m³ ut av kraftstasjonen. Dette skulle ikke medføre flom eller andre problemer.



Dalane Energi vil holde et øye med vannstanden og vil ta kontakt med kommunen om nødvendig.

Øgreyfoss kraftstasjon vil i dag bli kjørt med høyere effekt enn det som har blitt gjort i dagene som ligger bak oss. Dalane Energi har de siste ukene kjørt kraftstasjonen med ca 5 MW i 5 - 6 timer hver formiddag. Vi håper med dette, at økt vannmengde kombinert med mildværet vil gi en positiv effekt på is-smelting i elvene Lundeåna og Eleåna.

Søk på stikkord / ansatt:

Utskriftsvennlig

Kontakt kommunen

Telefon: 51 46 80 00
Faks: 51 46 80 39
Beredningstelefoner
post@eigersund.kommune.no

Åpningstid: 07.30-15.00
Merk! Det kan gjøres avtale med ansatte i kommunen etter vanlig arbeidstid dersom det er behov for dette.

Postadresse:
PB 580, 4379 EIGERSUND

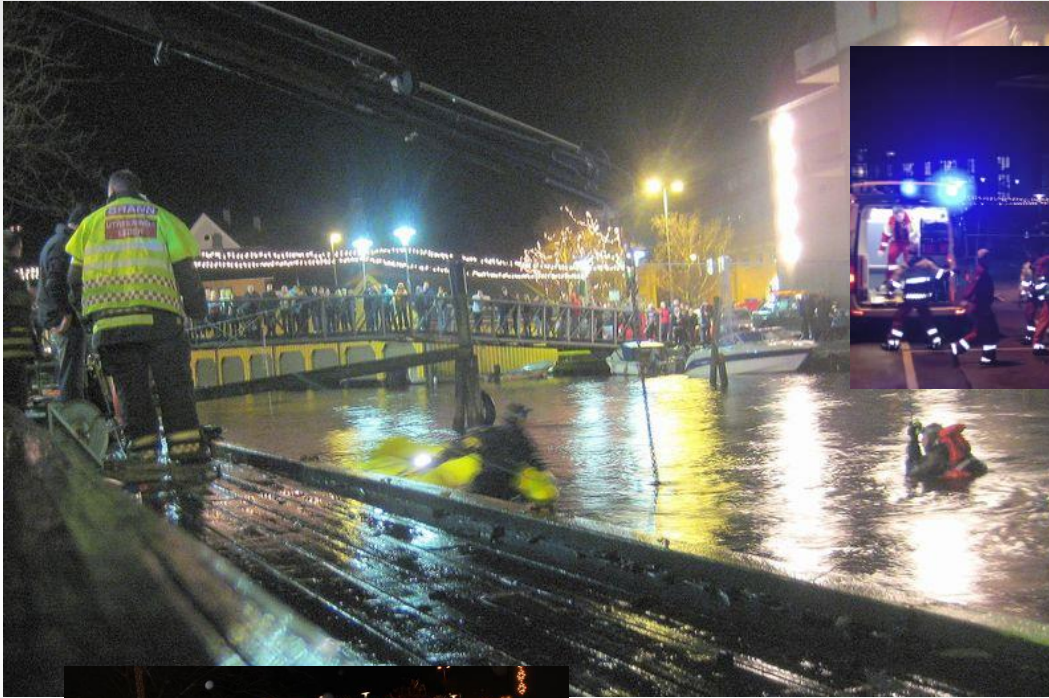
Besøksadresse:
Rådhuset, 4 etg.
Bockmans gate 2

Org.nr: 944 496 394

- Forside
- Tema
- Høringer
- Lenker
- Grafisk profil
- Planer
- Kunngjøringar
- Reglement
- Årsmeldinger
- Ofte spurte spørsmål
- Ansatte info
- Barnehage
- Beredskap
- Bibliotek
- Budsjett
- Eigersund Havn
- Hva skjer?
- Interninfo
- Kino
- Kommuneplan
- Lag / foreninger
- Ledige stillinger
- Næringsliv
- Om Eigersund
- Organisasjon
- Politikk
- Postliste



Ulykke - Lundeåna



- Mor og datter havnet i elva ved Eikunda
- Svært trafikkert område – hovedgangakse
- Usikkert hvor mange som var med
- Etablerte pårørende senter med vakter/servering m.m.
- Bistand til familie
- Kriseteamet
- Informasjon – pågang fra media
- Erfaring fra tidligere dødsulykker

Storm og høy vannstand

Eigersund har en værutsatt kyst – men med store lokale variasjoner!



Pandemi og slikt.....



- Etablerte fast pandemigruppe med en gang i april 09
- Bestående av ansvarlige for vaksinerings, kommuneoverlege, informasjonsansvarlig, beredskapsleder m.m
- reviderte planverket
- vi valgte en strategi for å vaksinere i regi av helsestasjonen og dette fungerte svært godt!
- Avlastet bl.a. fastlegene jfr. at de hadde stor pågang av syke.
- Fikk raskt vaksinert risikogruppene innforbi kontrolerte rammer!
- Samarbeid med frivillige lag og organisasjoner fungerte veldig godt!



Hva er utfordringene?

- Løpende ajourhold av planverk (**tid!!!!!!!!!!**)
- Kamp om knappe ressurser – ikke bare fokus på beredskap når det skjer noe!
- Beredskap som tilleggsfunksjon til stillinger
- Tydeliggjøre komandolinjer/ledelse – støtteelement/ledelseelement – etablere grønn, gul og rød beredskap – definere fullmakter
- Kursing og opplæring av toppledelsen – lokale kurs?
- Oppfølging og eierskap – forankre tankegang – har vi den nødvendig "angsten" i organisasjonen?
- Informasjon – videreutvikle kommunikasjon i forhold til nye medier

Hva fungerer godt?

- Planverk – laget sammen med fagavdelingene og forankret i disse.
- Prinsipp om hendelsesbasert beredskap og ledelse fungerer godt (effektivt med knappe ressurser, men krever gode fagfolk)
- Før var prinsipp – proaktiv organisering (en fast kjerne der en kopler til og fra etter behov/hendelse)
- Operasjonell ledelse fungerer godt
- God kommunikasjon og samarbeid internt og eksternt
- Flinke fagfolk som tar dette på alvor
- Tillit fra ledelsen – setter i liten grad krisestab
- Tydelig fokus på samfunnstrygghet i kommuneplan og reguleringsplaner-forebygge.
- Sammenheng mellom plan og tiltak.
- Fokus på informasjon

