



PLANSAMARBEIDET
REGIONAL PLAN FOR AREAL OG TRANSPORT I OSLO OG AKERSHUS

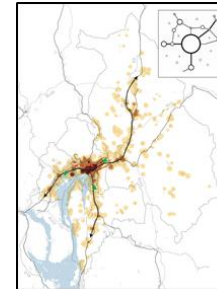
Markarådet 10.02.15
Ellen Grepperud, sekretariatsleder

Mål

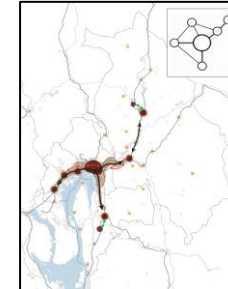
- ✓ Konkurransedyktig og bærekraftig region i Europa.
- ✓ Arealeffektivt basert på prinsipper om flerkjernet utbygging og bevaring av overordnet grønnstruktur.
- ✓ Et transportsystem som er effektivt, miljøvennlig, tilgjengelig for alle og med lavest mulig behov for biltransport.

Veien til et planforslag

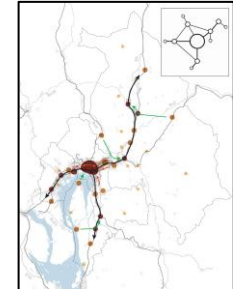
✓ **Utredningsfasen**
(ferdig sommeren 2013)



Videreføring av dagens
Kommuneplaner

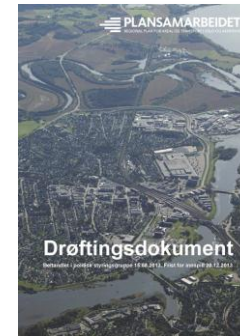


Konsentrert utvikling
i byer



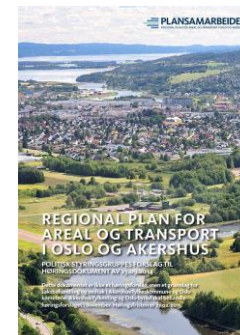
Fortetting i mange
knutepunkt

✓ **Drøftingsfasen**
(høsten 2013)



Innspill fra kommuner,
fylkeskommunen, statsetatene og
interesseorganisasjoner

✓ **Konklusjonsfasen**



Høringsforslag vedtas i nov 2014

Utredningsfasen: Kursendring gir muligheter

1. Høyere arealutnyttelse og begrenset spredt utbygging **sparer grønne arealer**
2. Bygging av leiligheter **møter fremtidig boligbehov**
3. Konsentrasjon av veksten gir **bedre grunnlag for kollektivtransport og lokale tilbud**
4. Langsiktig satsning på noen byer gir best mulighet for **økt næringsutvikling i Follo og på Romerike**
5. Økt vekst i bybåndet gir **minst vekst i biltrafikken**
6. Økt kollektivkapasitet og bedre utnytting av infrastrukturen gir **bedre fremkommelighet på veiene og mindre klimautslipp**

Innspill fra drøftingsfasen: Utbyggingsmønster og transportsystem

Enighet

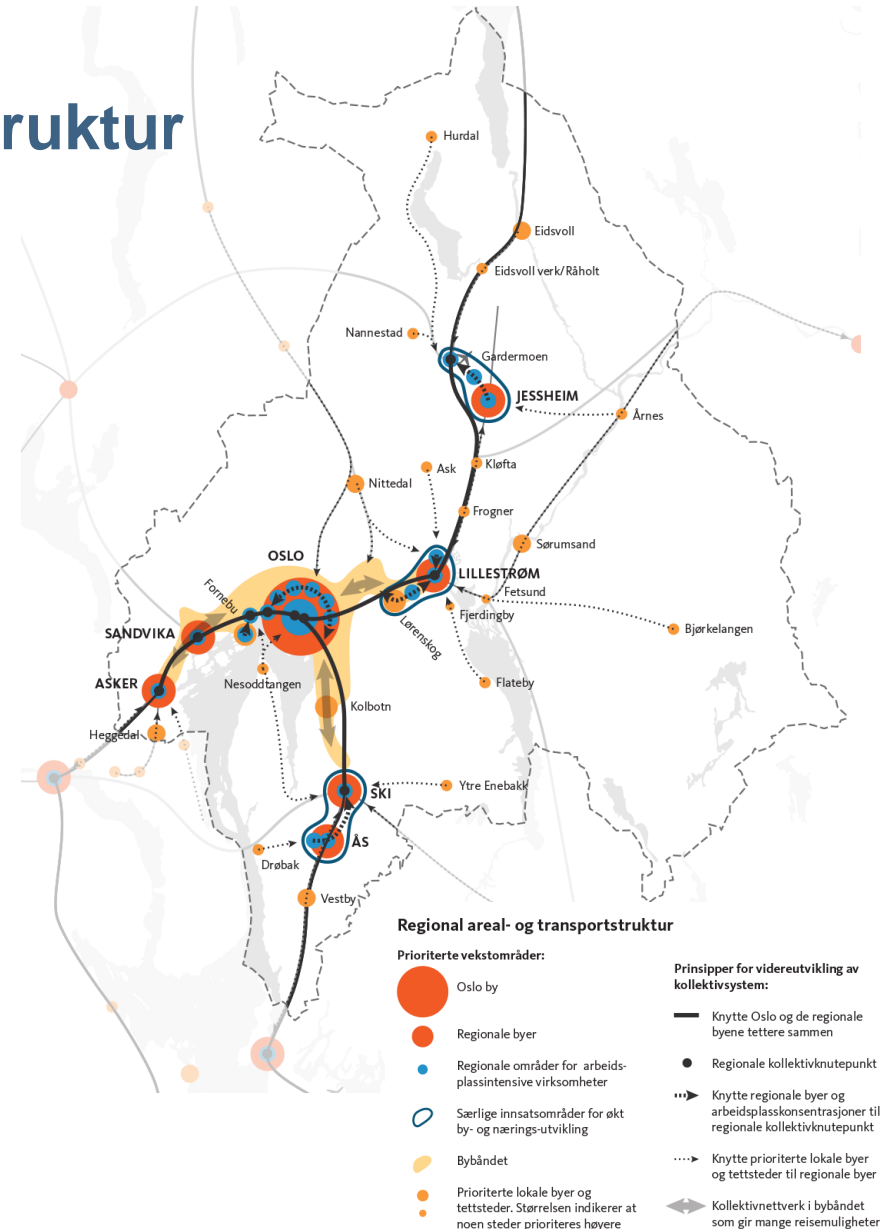
- ✓ Behov for en mer konsentrert vekst enn det kommuneplanene legger opp til
- ✓ Akershuskommunene forventer at minst ett tettsted i kommunen blir prioritert i planen og at det må være rom for å vedlikeholde etablerte tettsteder
- ✓ Enighet om at det er nødvendig å prioritere noen kollektivforbindelser

Mulige konfliktområder

- ✓ Flere av de stedene Akershuskommunene ønsker vekst kan være utfordrende
- ✓ Hva betyr det at et sted blir prioritert?
- ✓ Vedlikeholdsvekst i etablerte tettsteder – hvor mye er det?

Regional areal- og transportstruktur

1. Videreutvikle Oslo by som landets hovedstad
2. Styrke regionale byer og arbeidsplasskonsentrasjoner i Akershus
3. Utvikle bybåndet med bedre sammenhenger i bystrukturen og høy utnyttning av kollektivtransport
4. Prioritere utvikling av noen lokale byer og tettsteder i Akershus
5. Opprettholde gode og stabile bomiljø utenfor de prioriterte vekstområdene

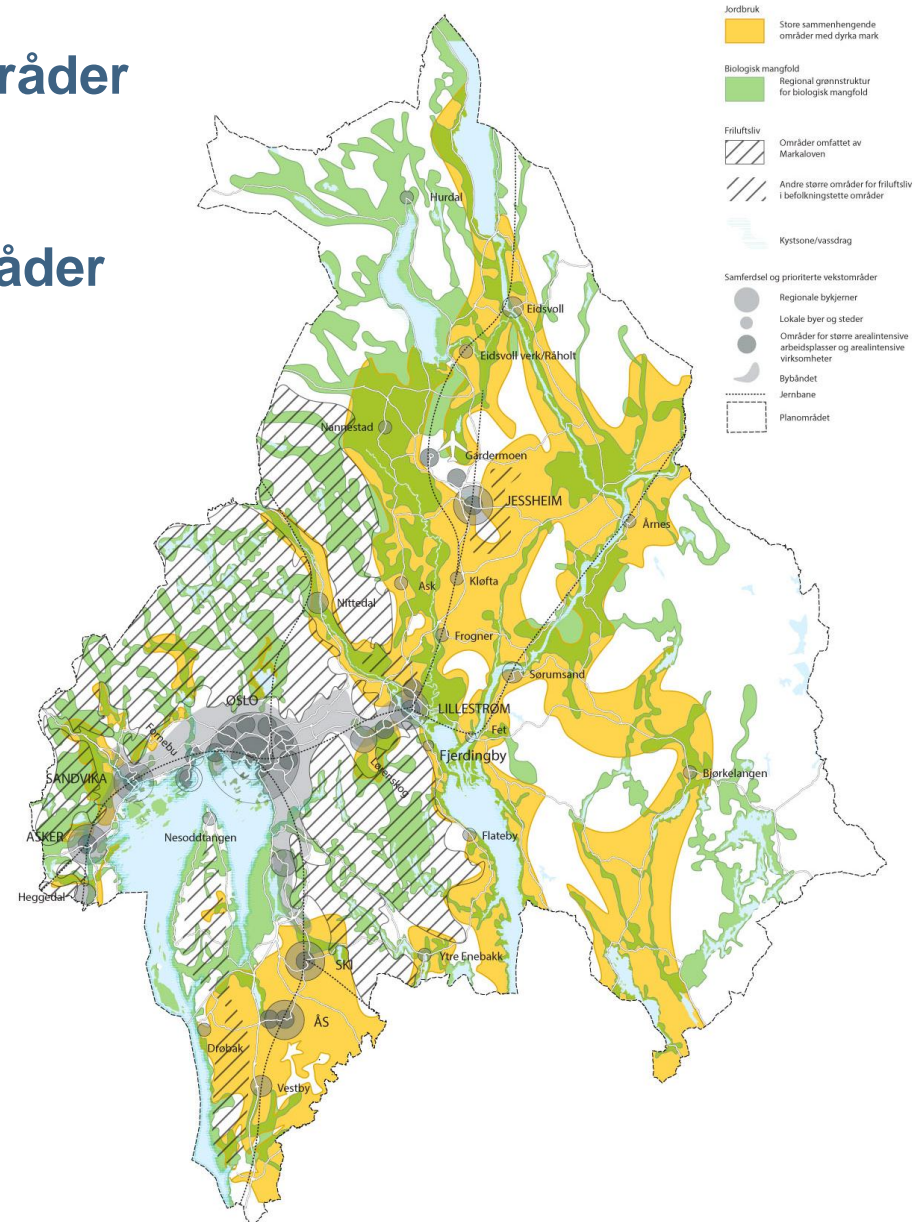


Arealbruk - strategier

- A1 Konsentrere hoveddelen av veksten til prioriterte vekstområder
- A2 Utvikle prioriterte vekstområder med bykvalitet
- A3 Innenfor prioriterte vekstområder bør vekst gå foran vern
- A4 Utenfor prioriterte vekstområder bør vern gå foran vekst
- A5 Lokalisering av alle typer arbeidsplasser bør skje etter prinsippet om rett virksomhet på rett plass
- A6 Utvikle terminalområder og regionale næringsområder for gods og logistikk utenfor byene

A3 Innenfor prioriterte vekstområder bør vekst gå foran vern

A4 Utenfor prioriterte vekstområder bør vern gå foran vekst



Transport - strategier

- T1 Utvikle et helhetlig transportsystem for hele Oslo og Akershus som bygger opp om regional struktur
- T2 Utvikle transportløsninger i prioriterte vekstområder som bidrar til gange og sykling, kollektivreiser og bykvalitet
- T3 Utnytte eksisterende og planlagt transportinfrastruktur
- T4 Møte veksten med kapasitetssterk kollektivtransport
- T5 Utvikle et godstransportsystem som gir mer gods på sjø og jernbane og avlaster tettbygde områder for unødig tungtransport

Prinsipper for videreutvikling av kollektivsystemet

— Knytte Oslo og de regionale byene sammen

● Nettverk med mange reisemuligheter i bybåndet (lokaltog og t-bane er stammer)

→ Knytte regionale byer og arbeidsplasskonsentrasjoner til regionale knutepunkt

⇄ Knytte prioriterte lokale byer og tettsteder til regionale byer (tog, buss og båt)

• Regionale kollektivknutepunkt

✕ Flyplasser

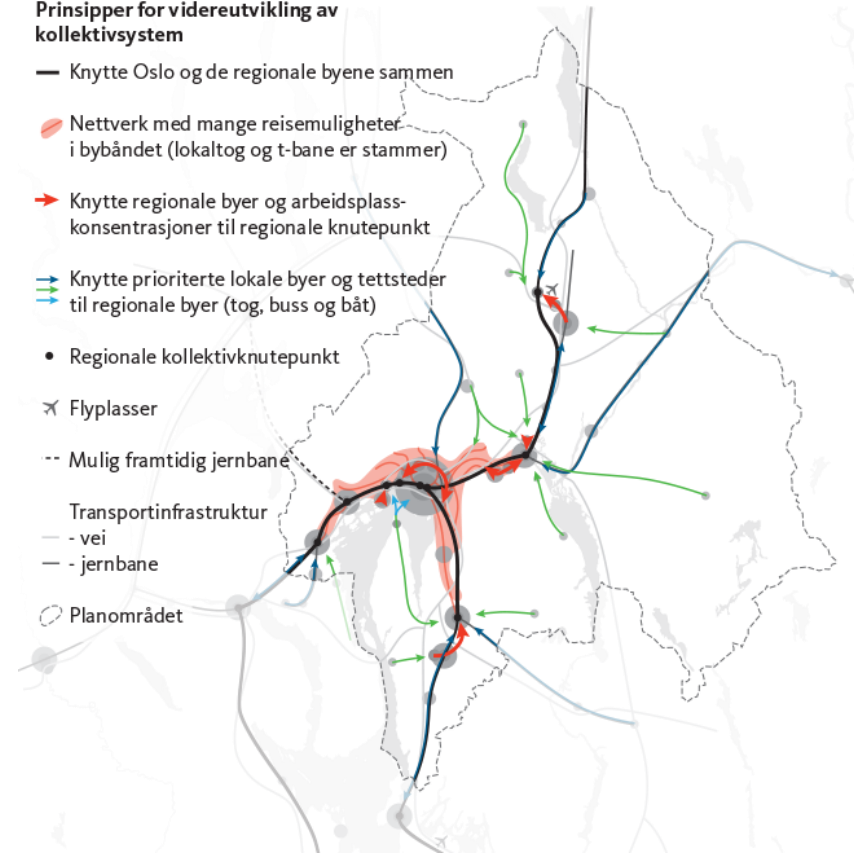
-- Mulig framtidig jernbane

Transportinfrastruktur

— - vei

— - jernbane

○ Planområdet



Gjensidige forpliktelser

Staten

- Øker midler til investering og drift av kollektivtransportsystemet
- Styrker kommunenes og fylkeskommunens inntektsgrunnlag for å gjennomføre planen
- Følger avklaringene om vekst og vern

Kommuner

- Rullerer arealplaner i tråd med regional plan

Transportetatene

- Prioriterer og planlegger i tråd med regional plan
- Følger avklaringene i planuttalelser

Alle

Lokaliserer virksomheter i tråd med planen

Avtaler

Mer konkret samordning av areal og transport i prioriterte vekstområder

Følg med!

www.plansamarbeidet.no

