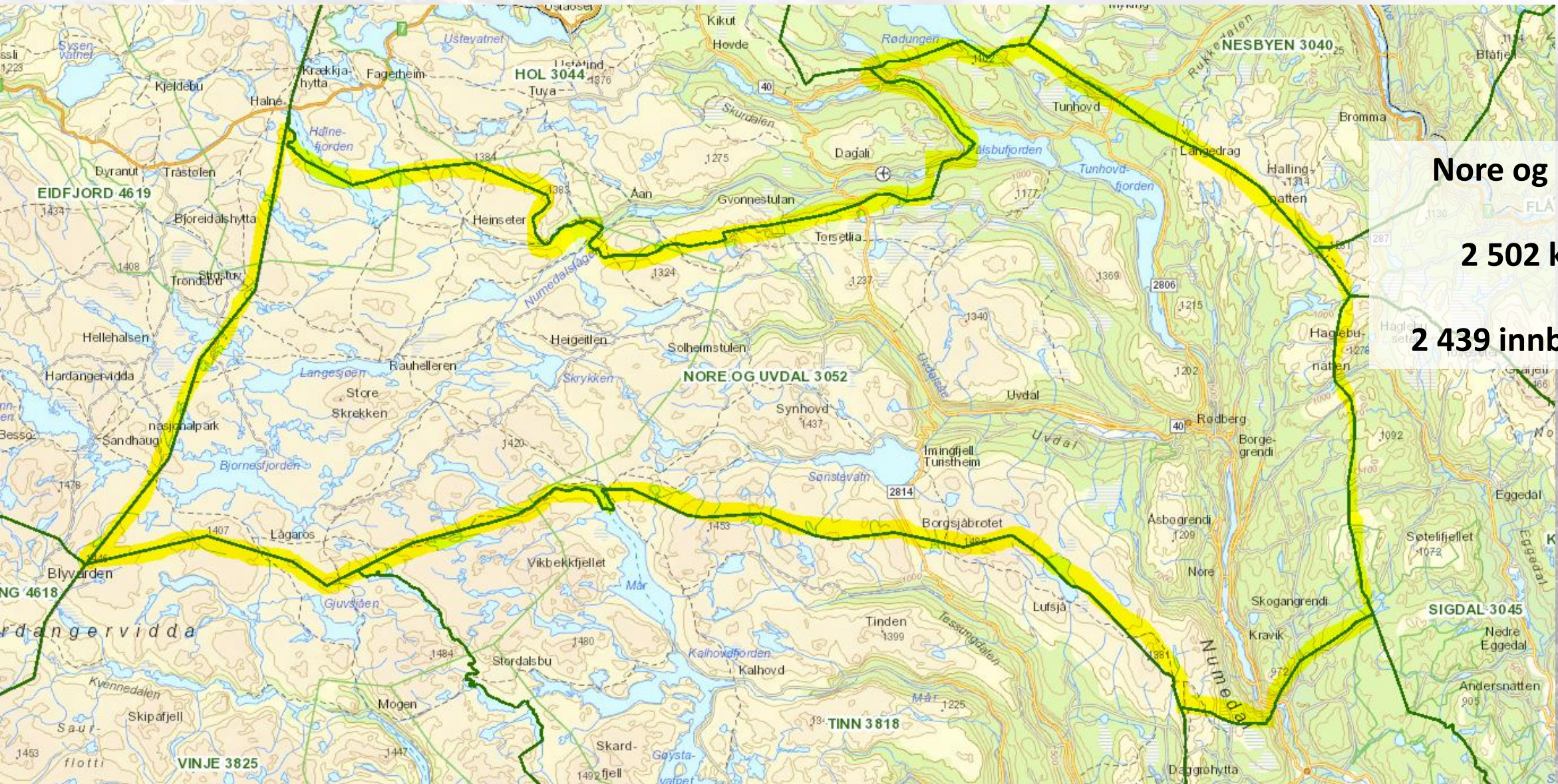


BRUK OG VERN AV AREALRESSURSENE I FJELLBYGDENE

Muligheter og utfordringer



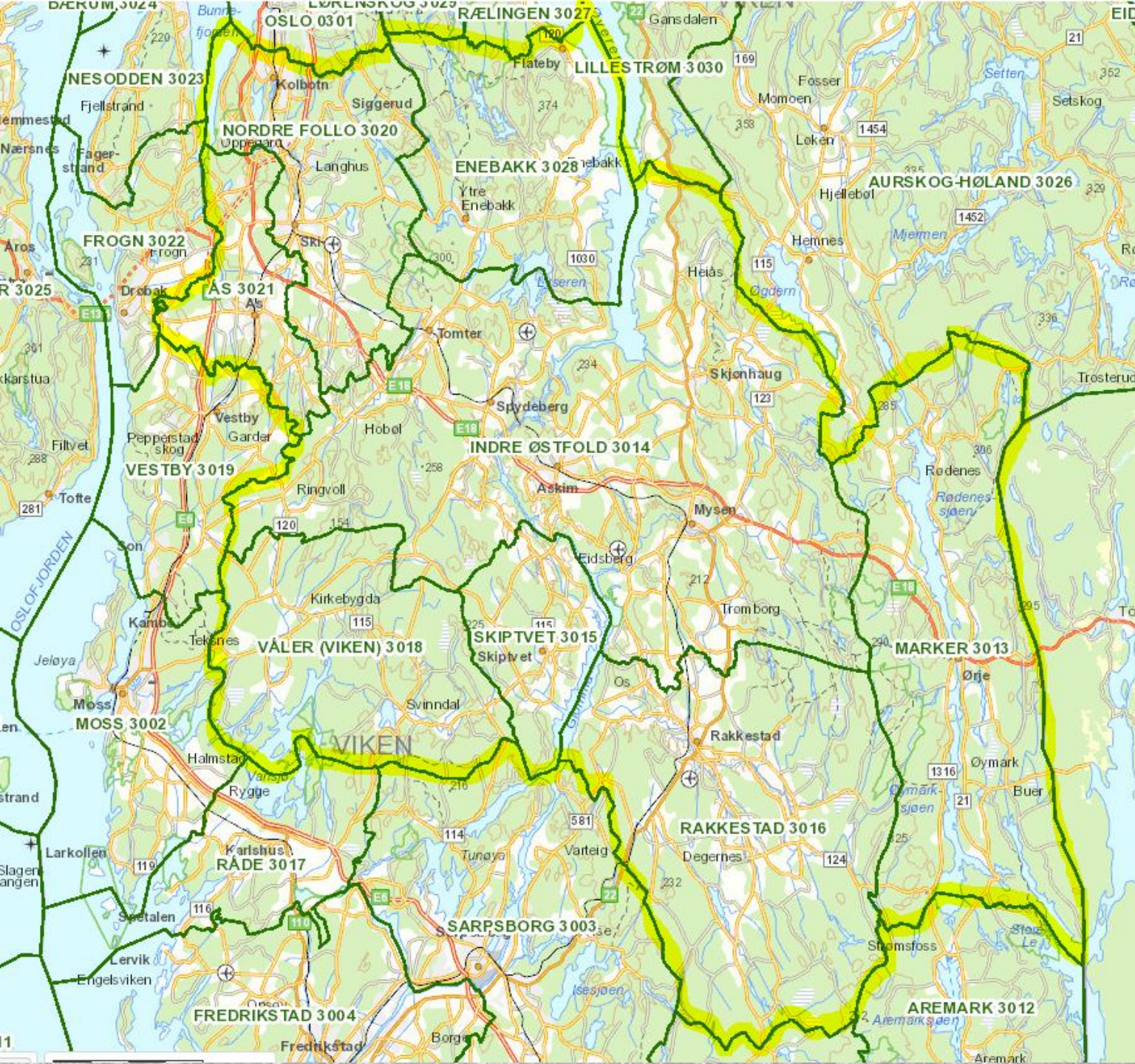
Landbruksforvaltningen i Numedal
Flesberg, Rollag,
Nore og Uvdal



Nore og Uvdal

2 502 km²

2 439 innbyggere



**Indre Østfold
Marker
Rakkestad
Skiptvet
Våler
Ås
Enebakk
Nordre Follo**

2 536 km²

157 020 innbyggere

NORE OG UVDAL KOMMUNE

- Hyttekommune
 - Ca. 4000 fritidsboliger
- Fjellkommune
 - Hardangervidda utgjør 57 % av kommunens areal
- Nasjonalparkkommune
 - Hardangervidda Nasjonalpark
 - Trillemarka Naturreservat
- Vannkraftkommune
 - Mange store kraftverk
- Landbrukskommune
 - 110 aktive husdyrbruk



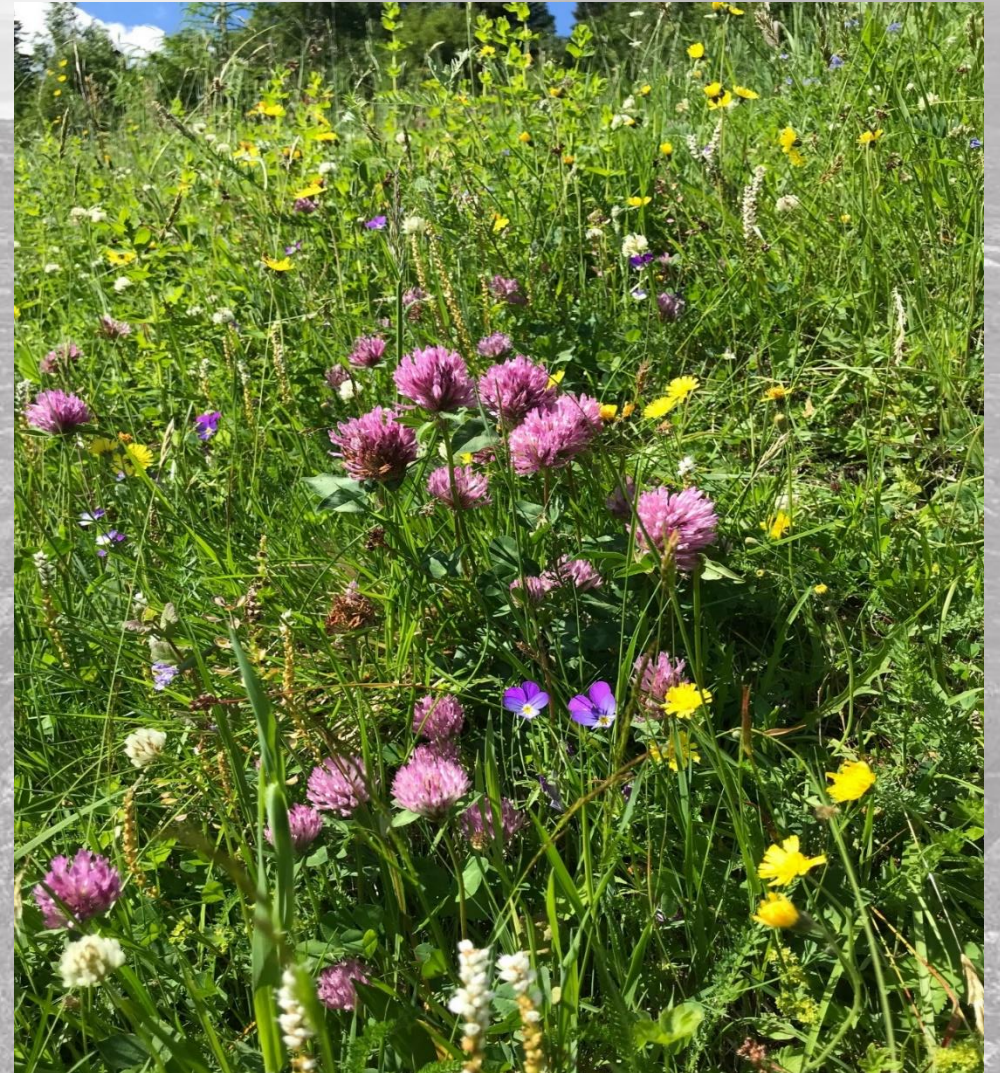
Kommunale planer

- Kommuneplanens samfunnsdel 2019
 - *«øke verdiskapningen i primærnæringene»*
 - *«ta vare på beiteområder for å opprettholde kulturlandskap og fremme videre utvikling av landbruket»*
- Kommuneplanens arealdel
 - LNFR – spredt næring
 - LNFR – spredt bolig
- Kommunedelplan for beitebruk
 - Vedtatt 2020



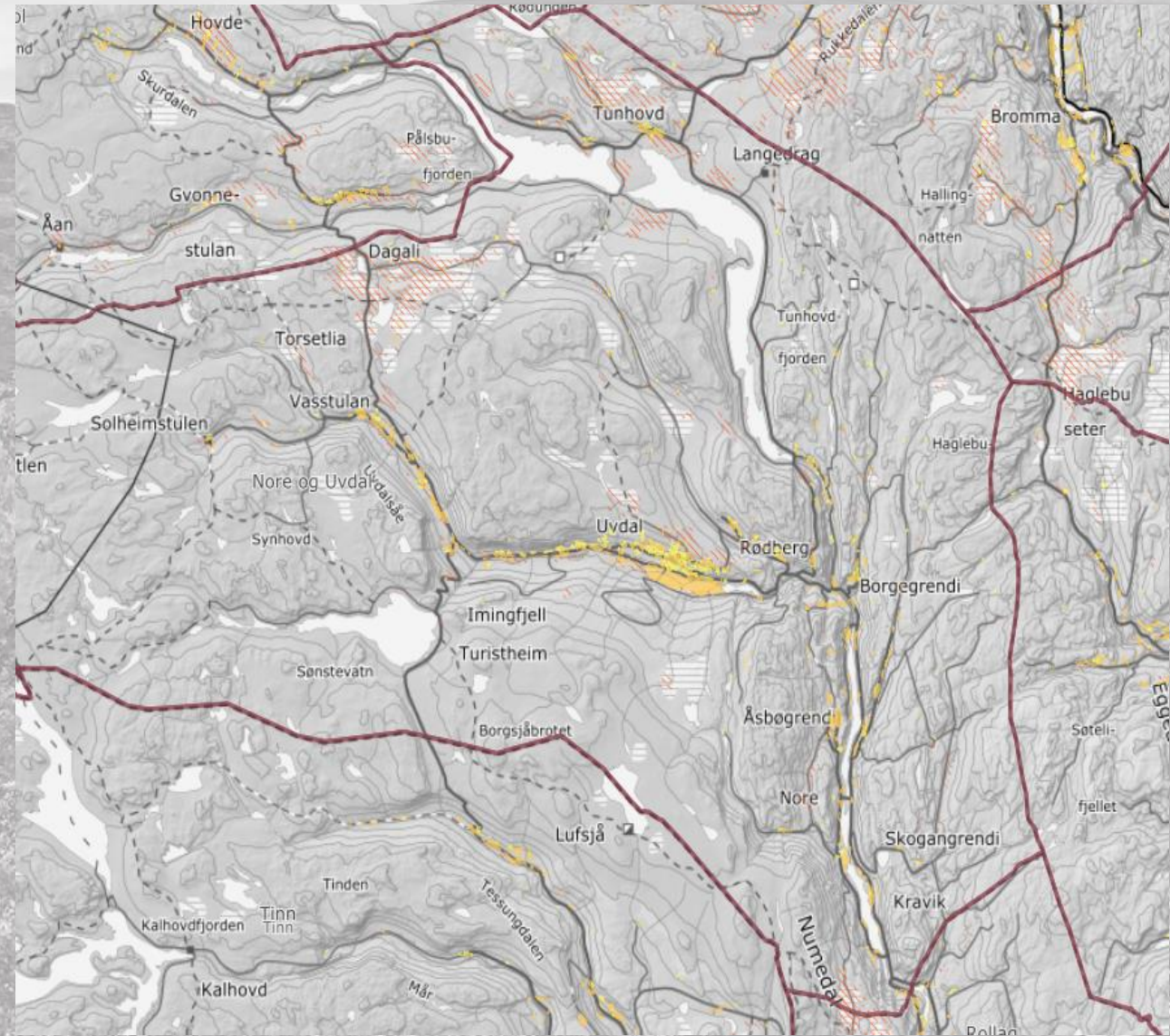
Jordvern i Nore og Uvdal

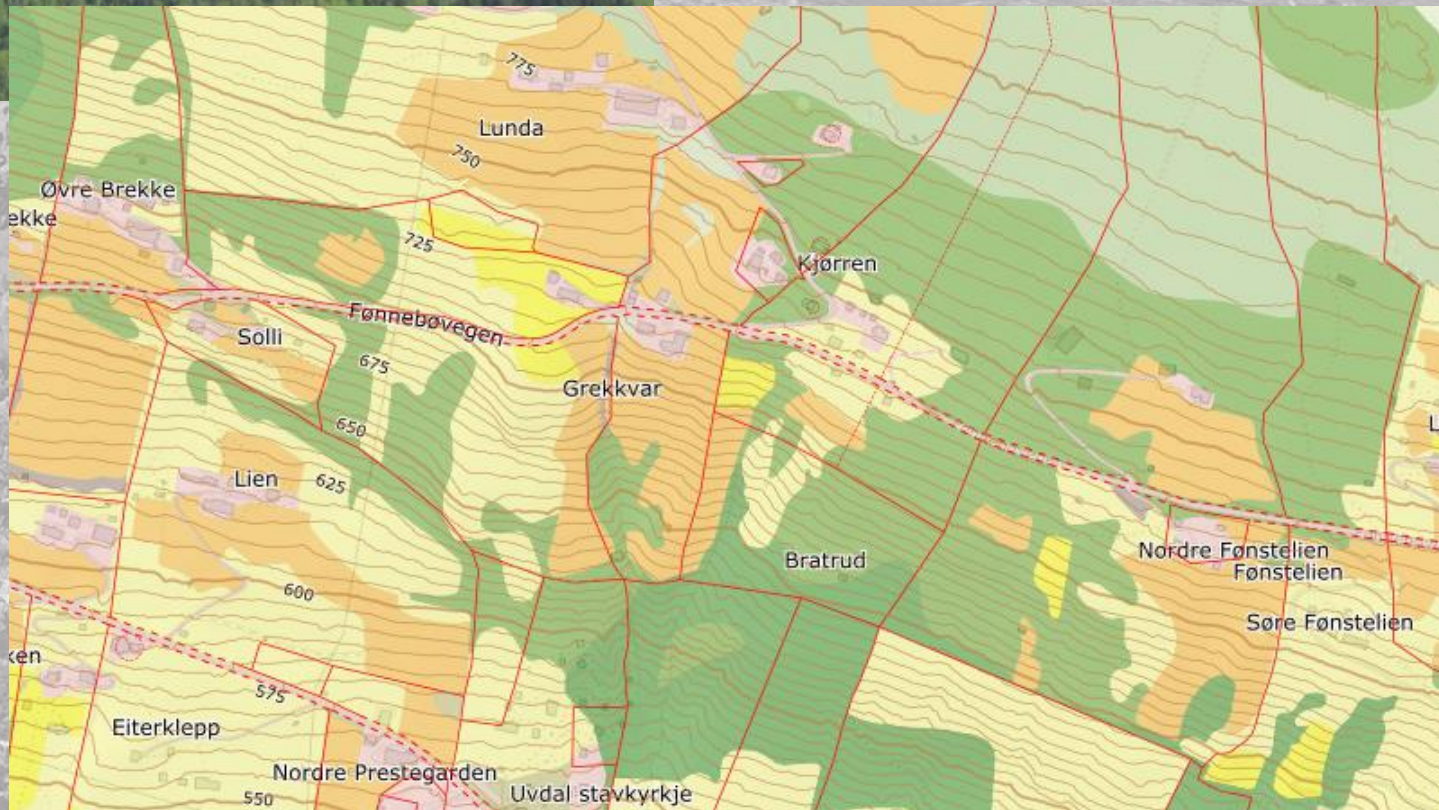
- Arealressurser – jordbruksareal
- Utviklingstrekk jordbruksareal i drift – godkjent areal for nydyrking
- Status jordvern NUK – utvikling
- utfordringer knyttet til å opprettholde og ivareta jordbruksareal/arealressurser i Nore og Uvdal



Arealressurser i Nore og Uvdal - Jordbruksarealer

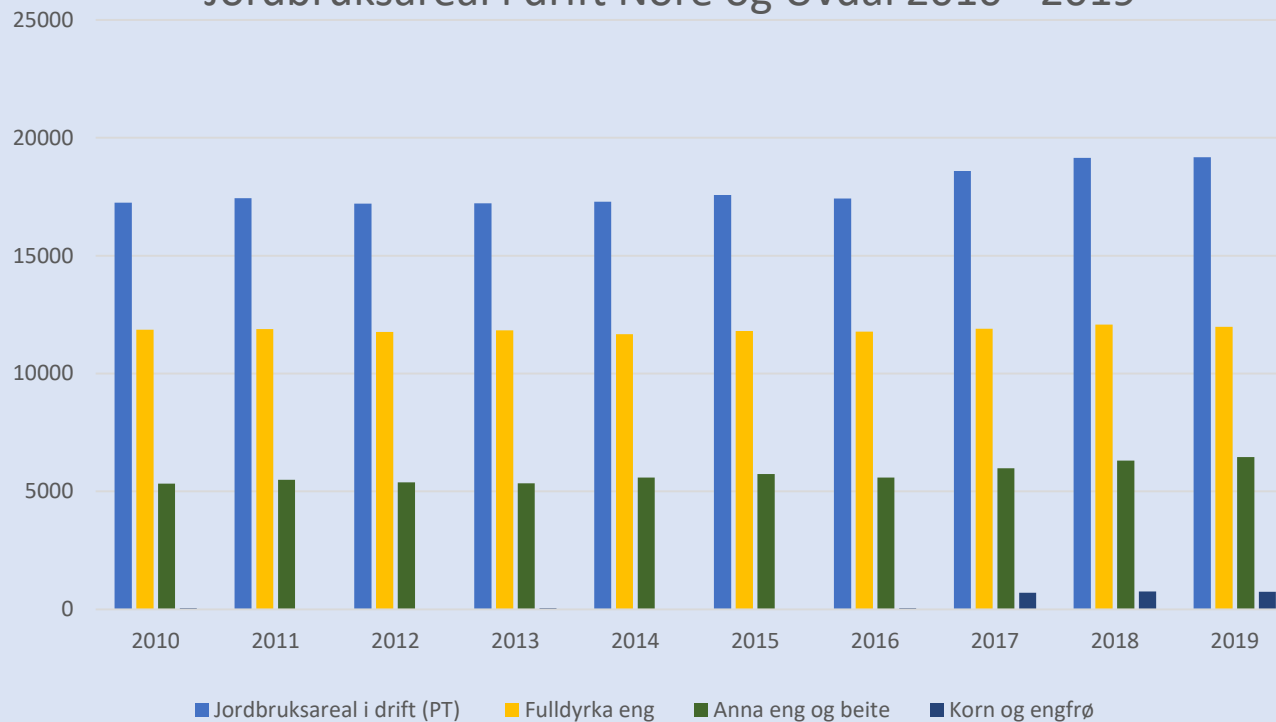
- 21 200 dekar jordbruksareal
 - 0,9 % av kommunens landareal
 - 12 613 daa fulldyrka jord
 - 1 291 daa overflatedyrka jord
 - 7 296 daa innmarksbeite
 - 90,5 % av jordbruksarealet er i drift (omsøkt areal – og kulturlandskapstilskudd i PT)
 - 537 landbrukseiendommer
- Arealer registrert som dyrkbar jord er knyttet til eksisterende dyrka mark i grendene, samt egnede areal for dyrking i fjellområde og i seterdaler



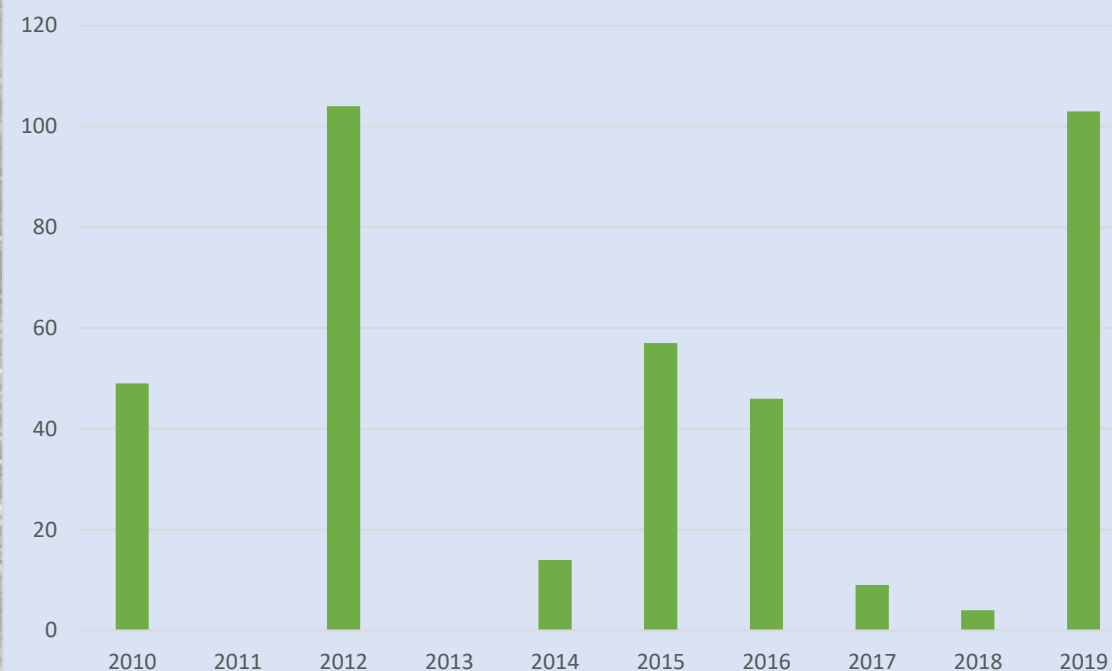


Jordbruksareal i drift og areal godkjent for nydyrking Nore og Uvdal 2010 - 2019

Jordbruksareal i drift Nore og Uvdal 2010 - 2019

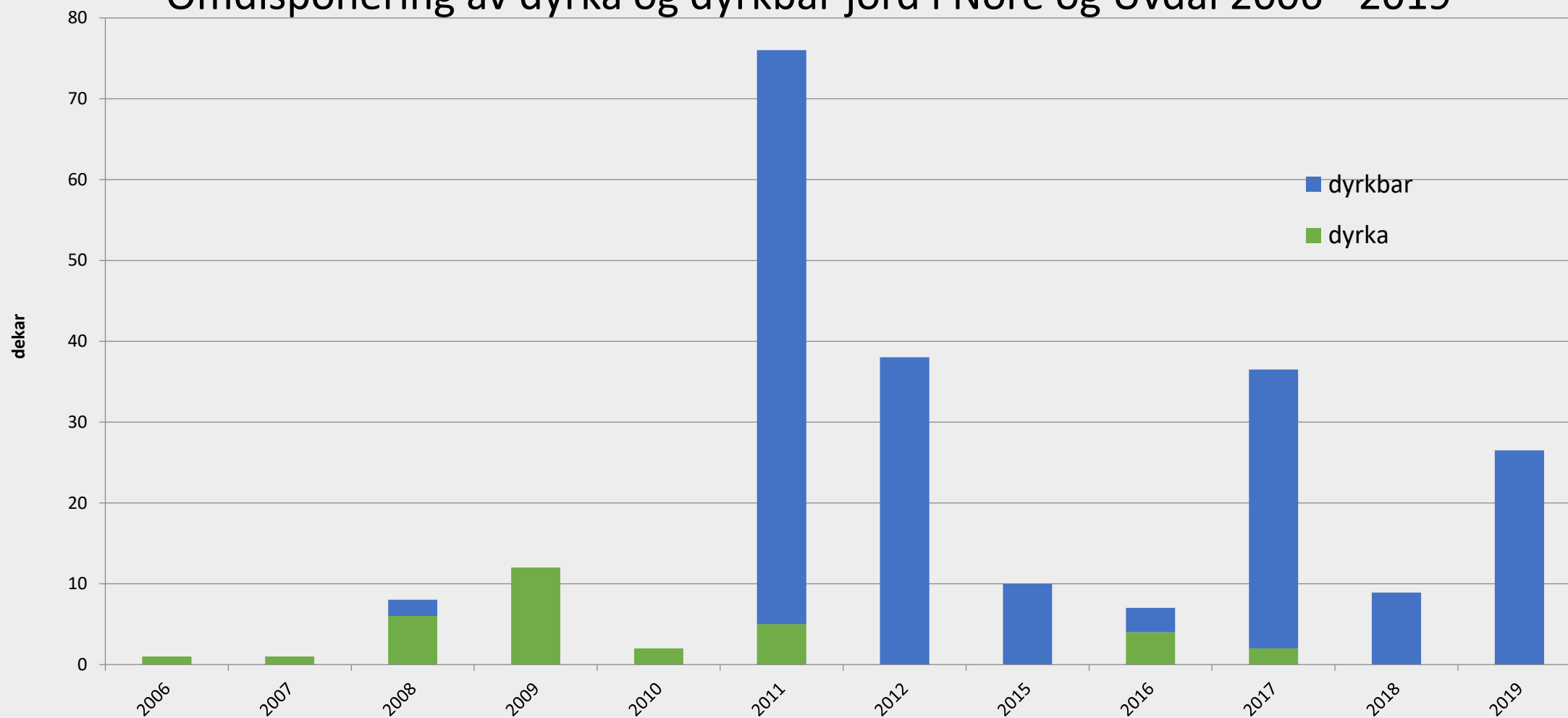


Godkjent nydyrka areal (dekar) Nore og Uvdal perioden 2010 - 2019

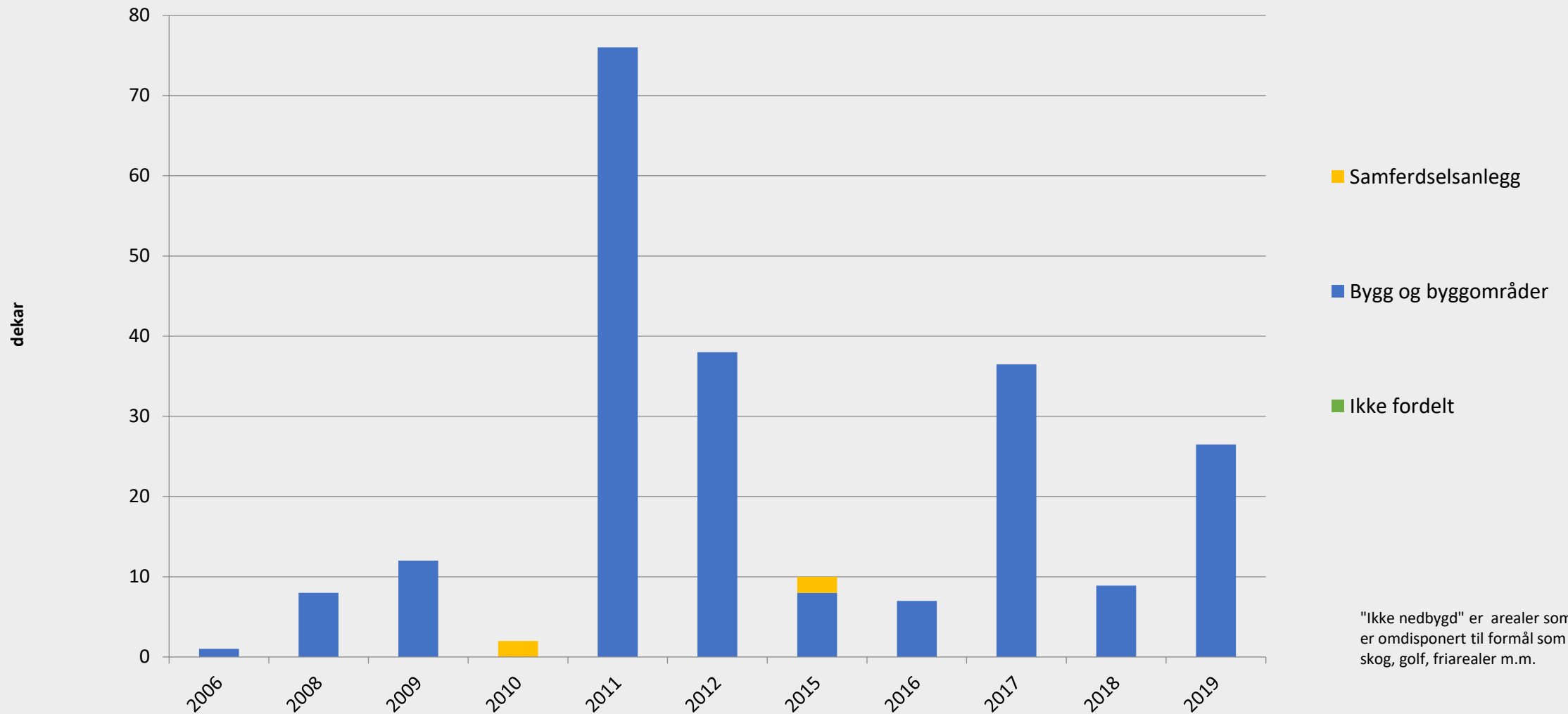


Status jordvern Nore og Uvdal kommune

Omdisponering av dyrka og dyrkbar jord i Nore og Uvdal 2006 - 2019



Nedbygging av dyrka og dyrkbar jord i Nore og Uvdal 2006 - 2019



Kilde: SSB KOSTRA fra 2005, Fylkesmannen før 2005. (Omdisponering ved enkeltvedtak etter jordloven og regulering etter plan- bygningsloven.)

"Ikke nedbygd" er arealer som er omdisponert til formål som skog, golf, friarealer m.m.

Utfordringer knyttet til å opprettholde og ivareta jordbruksareal/arealressurser i Nore og Uvdal

- Viktig å opprettholde og styrke bosettingen i våre områder – legge forholdene til rette for aktive og levende grender
- Omdisponering av dyrkbar jord til fritidsbebyggelse og boligbebyggelse i reguleringsplaner. Redusere det dyrkbare arealet og tilgangen på gode beiteressurser
- Økt konfliktnivå mellom beitebrukerne og andre interesser som kan føre til gjengroing og redusert biologisk mangfold mv. Viktig med god dialog mellom alle berørte parter i det kommunale planarbeidet
- Små og tungdrevne jordlapper som blir satt igjen etter nåtidens effektivisering av driften. Oppfølging etter jordlovens § 8, driveplikt



Vår største utfordring for å sikre vern
av matjord:

Vi trenger mennesker til å drive jorda

HARDANGERVIDDA

Våre viktigste arealressurser er ikke først og fremst dyrka mark – det er utmarksressursene på fjellet

















A grayscale landscape photograph showing a wide fjord or bay with mountains in the distance. In the foreground, on a rocky hillside, there is a stone cairn made of several stacked stones. The sky is overcast with clouds.

Hva er behovene for framtida?

Før var det eierne som var på fjellet og dreiv næring i to måneder. Nå med nye og mer moderne eiere ser vi at det er ønske om å drive næringen på en annen måte.

Hvordan tilrettelegger vi for dette?