



Oslo

Fysioterapitjenesten i Bydel Østensjø

Lovise Aasen
Fagansvarlig fysio- og
ergoterapeuter i
hjemmetjenesten

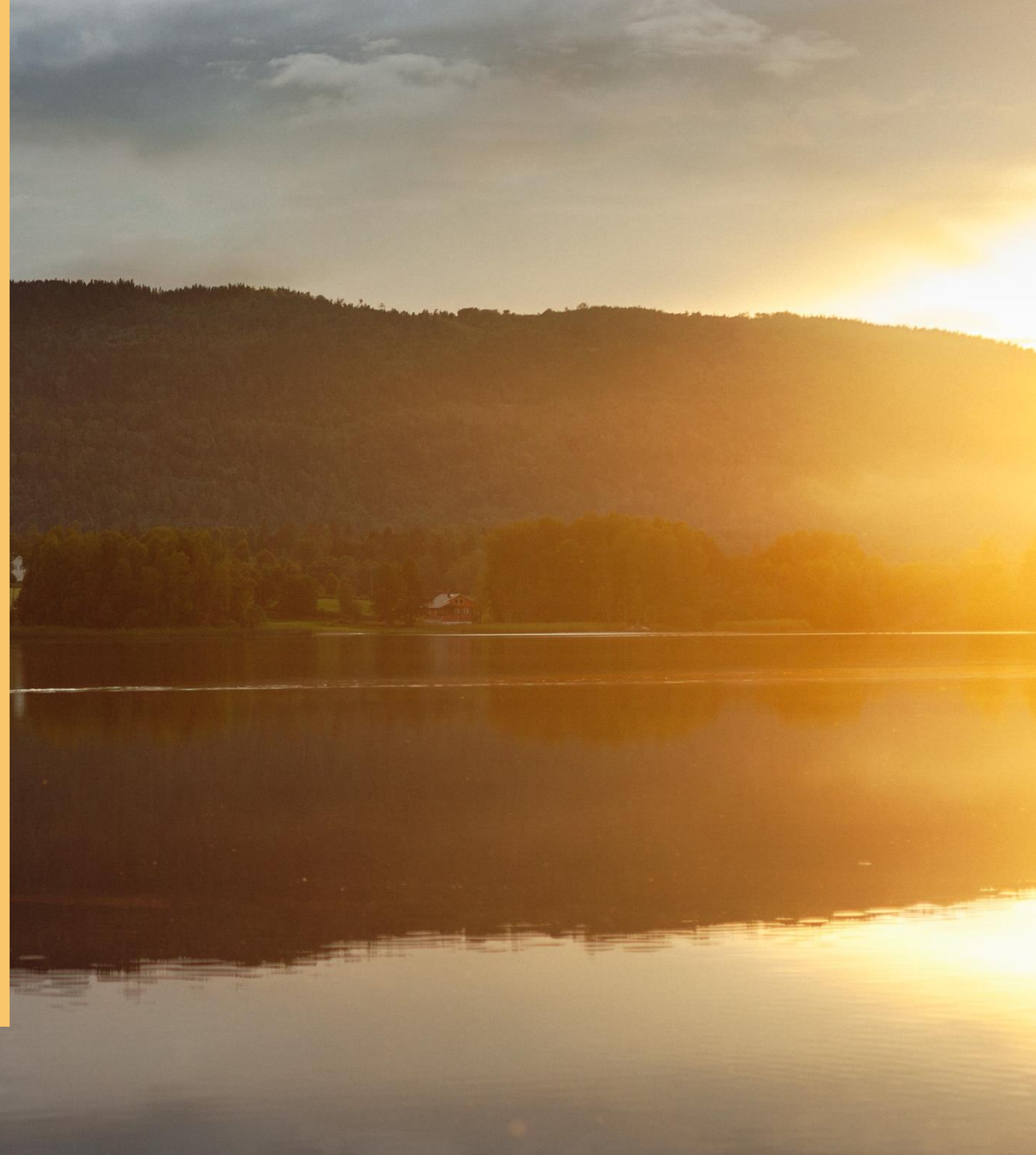
- Bydel Østensjø
- Organisering og mål
- Innsatsteam
- Case 1
- Geografisk team
- Case 2
- Team alvorlig syke
- Tanker om fremtiden



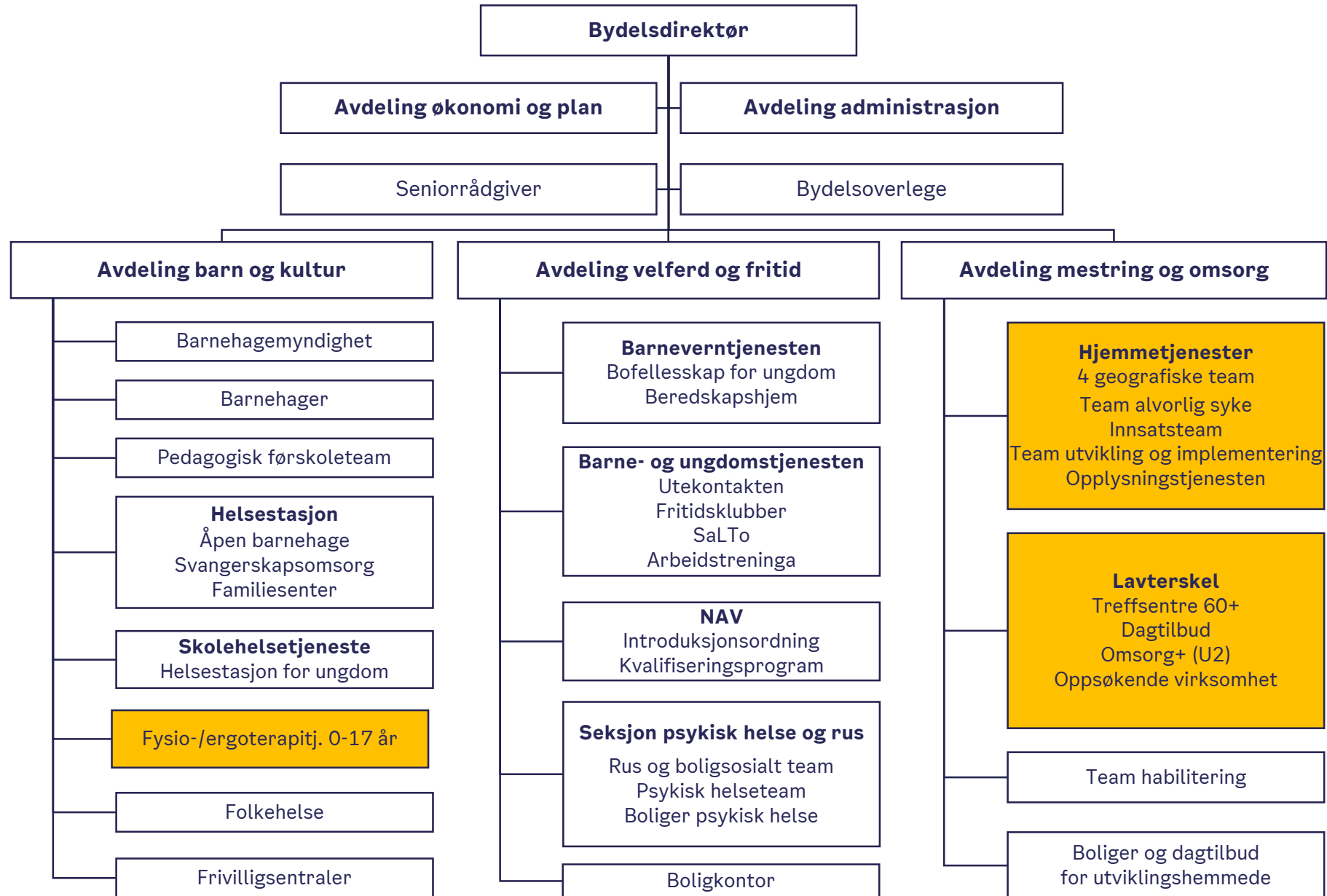
Oslo Bydel Østensjø

VISJON

– et godt sted å bo hele livet!



Organisasjonskart Bydel Østensjø per 01.01.2020



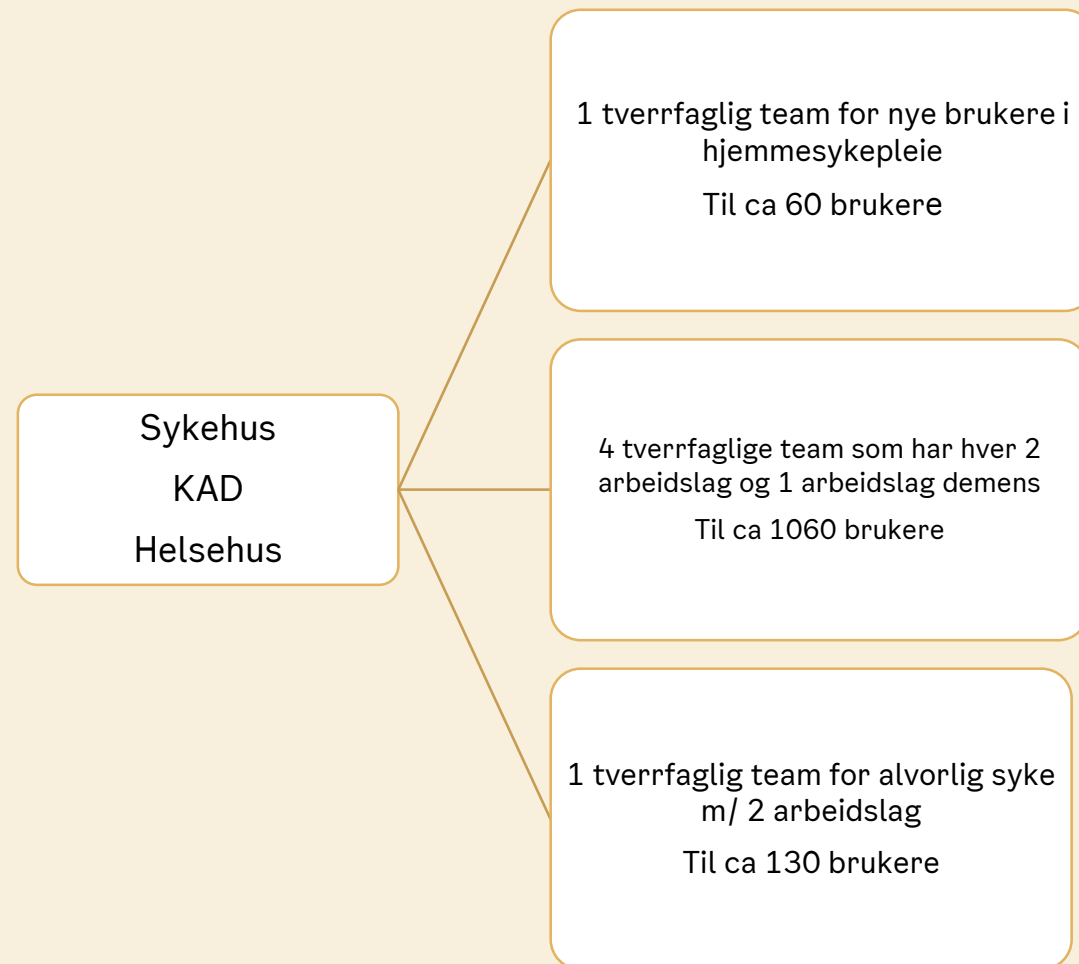
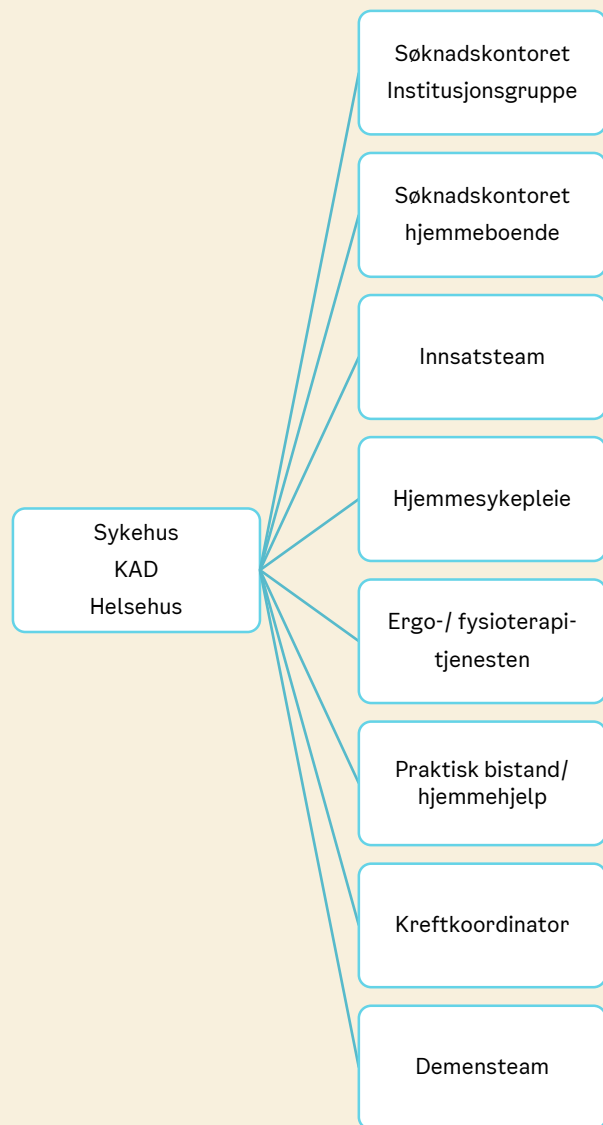
Organisering av hjemmetjenesten – fra juni 2018

- Avviklet avdeling for fysio- og ergoterapi.
- Organiserte ergo- og fysioterapeuter i tverrfaglige team.
- MÅL: Tjenestene til den enkelte skal være helhetlige og tverrfaglige.



Før omorganisering – og nå

Anslag er at ca 80 % av brukere kun vil få et team å forholde seg til i løpet av ett år



Innsatsteam og hverdagsrehabilitering(HVR)

Kjerneoppgaver:

- Ta imot nye brukere
- Kartlegge og igangsette tiltak
- Finne rett tjenestenivå
- Alle blir vurdert for HVR

HVR:

- Målgruppe : Personer med funksjonsfall, særlig eldre
- Brukeren kan sette seg mål
- Terapeuter utformer rehabiliteringsplan
- Hjemmetrener utfører trening/tiltak
- Målet er å bistå brukere til mest mulig selvstendighet



Verktøy og rutiner

- Vurderingsskjema ved førstegangsbesøk
- Vurderingsskjema ved sykehusbesøk
- IPLOS,MNA,SPPB,COPM,PSFS,NEWS, fallforebyggende kartlegging
- Geric manual
- Innfører tavlemetodikk i disse dager



Case 1

Kvinne 90 år.

Aktiv og oppegående før det aktuelle.

Uten kommunale tjenester.

Slag i mai med høyresidig utfall.

Nedstemt

Nedsatt kraft høyre side

Neglekt

HVR

- Balansetrening
- Gangtrening
- Opptrening av oppmerksomhet høyre side
- Håndtrening – finmotorikk



Geografisk team

Fysioterapeutene og ergoterapeutene gir behandling, trening og tilrettelegging til innbyggere over 18 år.

- Jobber både forebyggende og behandlende
- Tilrettelegger og veileder for egentrening
- Vurderer og tilrettelegger fysisk miljø i hjemmet
- Vurderer behov for, søker og tilpasser hjelpemidler
- Samarbeidspartnere



Case 2

Kvinne 80, enke

Hjelp til å ta av og på støttestrømper

Trygghetsalarm

Dagsenter

Går med rullator utendørs

August - fall inne i leilighet, utredet på SL – ingen funn

Passiv og isolert

Redd for å bevege seg

Mål: Handle i butikken

Fysioterapi i hjemmet, balanse og styrketrening for under ex.

Tilrettelegging

Team alvorlig syke

Tett samarbeid med pleiepersonalet

Funksjonsvurdering:

- Tilrettelegging v.s opptrening

Symptomatisk behandling av smerter og ubehag

Stressmestring

Undervisning av øvrige faggrupper i teamet: hjelpemidler, manuelle behandligsteknikker, forflytningsteknikker m.m

Forebygging og behandling av lymfødem



Vi skor oss for framtida



Takk for i dag!!

