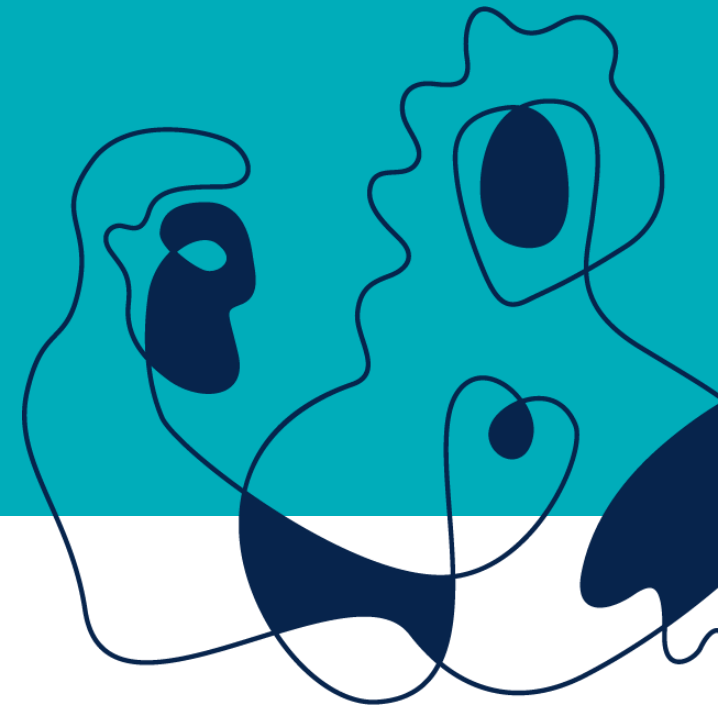


Helsejuss

Oppgaver til gruppeaktivitet



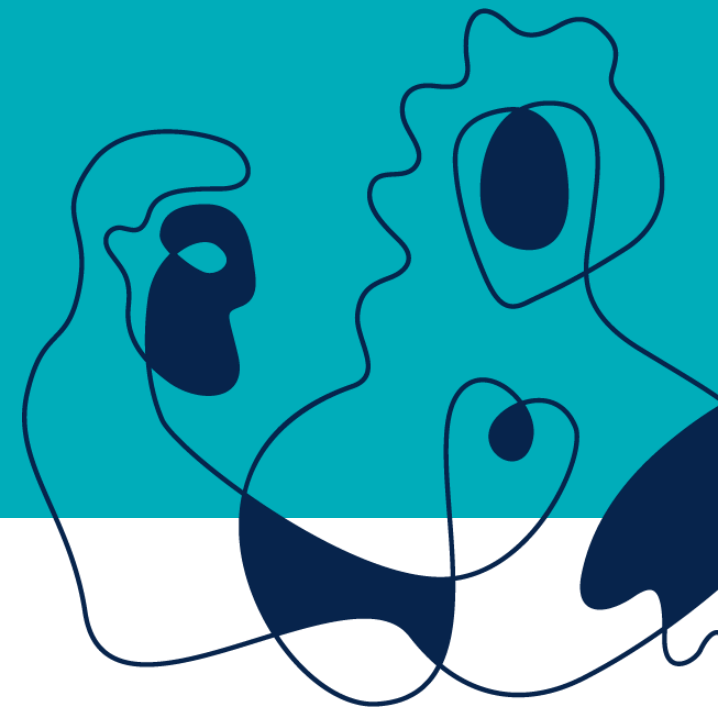
Statsforvalteren i Oslo og Viken

Gruppeoppgave 1

Pasient og brukerrettighetsloven



Fylkesmannen i Oslo og Viken



18.10.2022

Kasus 6: helsehjelp og samtykke



Samtykkekompetent	Ikke samtykkekompetent
<p>Kan kun gi helsehjelp dersom pasienten samtykker (OBS; informasjon /medvirkning)</p> <p>Unntak, (tvang):</p> <ul style="list-style-type: none">- Barn under 16 år (Pasrl § 4-4)- Rus; (hol kap10)- gravid- omfattende, alvorlig helse og livs fare- forutgått samtykke- Smittsomme sykdommer, smittevernloven- Psykisk utviklingshemming, HOL kap 9- Påtrengende nødvendig, HPL § 7 «nødrett»- Alvorlig psykisk lidelse OG nærliggende og alvorlig fare for eget og andres liv og helse phl §3-3. 4 avsnitt	<p>Somatisk helsehjelp:</p> <ul style="list-style-type: none">- Ikke motstand (Pbrl § 4-6): : helsepersonell avgjør helsehjelpen- motstand: utøvende helsepersonell vurdere vedtak etter kap 4A <p>Psykisk helsehjelp:</p> <ul style="list-style-type: none">- Ikke motstand og ikke alvorlig psykisk lidelse (Pasrl § 4-6): helsepersonell avgjør helsehjelpen- Motstand eller alvorlig psykisk lidelse: vedtak av spesialisthelsetjenesten etter PHL



Kasus 6

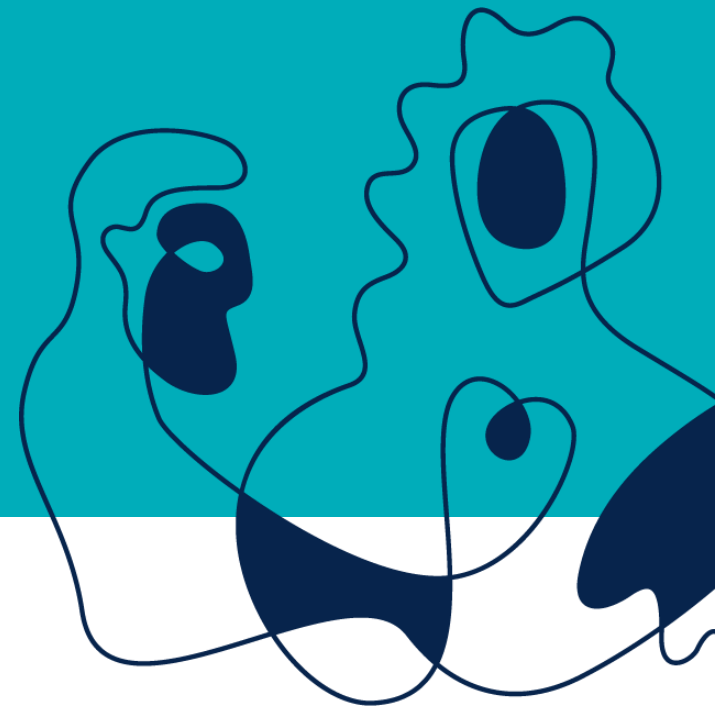
- Din pasient har diagnosen paranoid schizofren og har vrangforestillinger. Han mener han ikke har hverken diabetes eller schizofreni, trenger ingen helsehjelp og er som alle andre. Du prøver å få pasienten til å reflektere rundt at hans vrangforestillinger ikke er logiske, og at hans blodsuktermålinger er høye. Han forholder seg ikke til denne informasjonen og har egne meninger. Han sier derimot at han vil ta de medisinene du anbefaler.
- Hva skal du gjøre om fastlege her? - Summe litt i grupperom

Gruppeoppgave 2

Helsepersonelloven
taushetsplikt



Fylkesmannen i Oslo og Viken



Hva kan du si?



1. Kona ringer for sin mann og lurere på om henvisningen til DPS er sendt eller ikke?
§ 22: samtykke til å gi informasjon
§ 23 nr 1: til den som fra før er kjent med opplysningene
2. Kan alt av helseopplysninger utleveres i skjema fra NAV?
§ 23 nr 2: når ingen berettiget interesse tilsier hemmelighold
3. Mannen ringer og lurere på hva som feiler kona og videre plan for behandlingen. Hun ble akuttinnlagt i går. Han er oppført som nærmeste pårørende.
§ 23 nr 3: videre når behovet for beskyttelse må anses ivaretatt ved at individualiserende kjennetegn er utelatt
§ 23 nr 4: videre når tungtveiende private eller offentlige interesser gjør det rettmessig å gi opplysningene videre
4. Diskutere en pasient med en kollega for veiledning?
§ 23 nr 5: videre når helsepersonell gjennom sin yrkesutøvelse har grunn til å tro at dyr blir utsatt for slik mishandling eller alvorlig svikt vedrørende miljø, tilsyn og stell at det anses rettmessig å gi opplysningene videre til Mattilsynet eller politiet eller
5. Ringe politiet dersom en pasient kjører bil når du nettopp har gitt muntlig kjøreforbud?
§ 23 nr 6: videre etter regler fastsatt i lov eller i medhold av lov når det er uttrykkelig fastsatt eller klart forutsatt at taushetsplikt ikke skal gjelde
6. Når en bonde er så deprimert at han «glemmer» å passe dyrene?
§ 24: opplysninger om avdød person ved vektige grunner
7. Når en pasient/kollega er helsepersonell og du avdekker en rusavhengighet?
§ 25: samarbeidende personell kan få opplysninger med mindre pasienten motsetter seg
8. Når en pasient forteller at han drepte et menneske eller utøvde overgrep mot barn?
§ 26: til administrative systemer for helsehjelp / internkontroll / kvalitetssikring
9. Når ruskonsulenten ringer og lurere på om pasienten har kommet på timen?
§ 17. Helsepersonell skal av eget tiltak gi tilsynsmyndighetene informasjon om forhold som kan medføre fare for pasienters eller brukeres sikkerhet.
10. Når deltagere i ansvarsgruppa spør om helsetilstanden?
11. Når hjemmesykepleien spør om diagnoser på pasientene?



Når **skal** du melde?

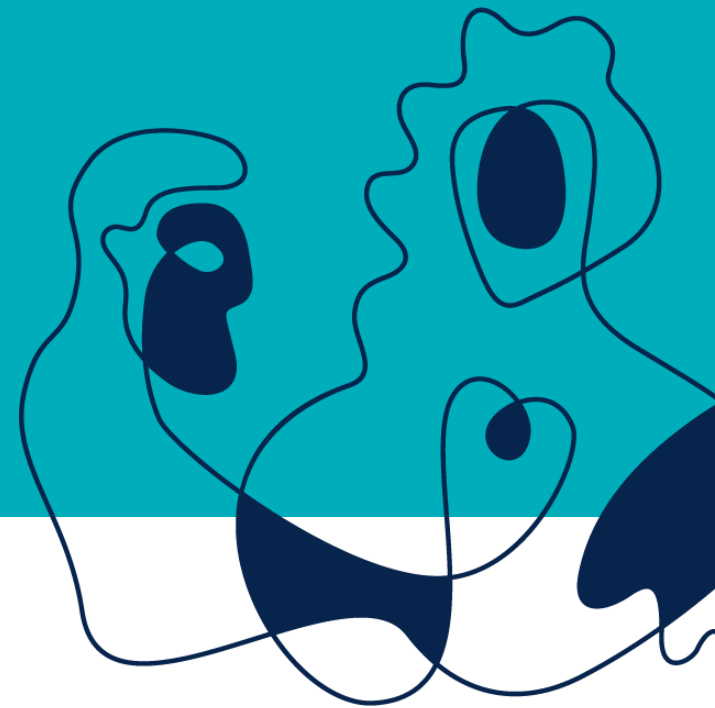
1. Du opplever at dine kollegaer på hjerteavdelingen slutter i protest mot ledelsen, og det er alt for få på jobb.
HPL § 17: Tilsynsmyndighet
HPL § 30: Ved tilsyn til tilsynsmyndighet
2. Du får brev fra fylkesmannen om å gi opplysninger i en tilsynssak.
HPL § 31: Nødetater: avverge alvorlig skade på person eller eiendom
3. En pasient ønsker IP, og har helsetjenester fra ulike aktører?
HPL § 32: Kommunale helse og omsorgstjenester (behov for tiltak ved samtykke)
4. Du oppdager at en pasient har skadelig bruk av alkohol, og fortsetter tross kjøreforbud.
HOL § 32 andre ledd, jf HOL § 10 n r 3: Kommunen ved gravid rusmisbruker
5. En pasient forteller at han skal hjem å tenne på huset.
HPL § 33: Barneverntjenesten
6. Du observerer gjentatte ganger blåflekker på et barn, en mor som lukter alkohol og ikke oppmøte til viktige behandlinger.
HPL § 34: Fylkesmannen ved førerkort
HPL § 38 a Helsepers skal gi melding til koordinerende enhet ved behov for IP / koordinator (samtykke)
HPL § 35-37: Registre: fødsler, dødsfall helsereg...

Gruppeoppgave 3

Tvang



Fylkesmannen i Oslo og Viken





Hva er tvang?

- Låste dører på sykehjem?
- Sette bord på rullestol?
- GPS på dement pasient?
- Sengehest?
- Beroligende medisiner i maten til en dement?
- Si at:
 - « Dersom du ikke tar medisinen vil du bli innlagt?»
 - « Dersom du ikke tar medisinen vil du bli alvorlig syk?»

Situasjon	Lov	tiltak	Hvem	hvordan
Alvorlig psykisk lidelse + fare for liv og helse	Lov om psykisk helsevern kap 3 og 4	Lege-undersøkelse, innleggelse, behandling, med., skjerming,..	Lege	Begjærer innleggelse etter § 3-2 (tvungen legeundersøkelse etter vedtak fra kommunelegen)
Uten samtykkekompetanse + motsetter seg nødvendig somatisk helsehjelp	Pasient- og brukerrettighetsloven kap 4 A (fra 2009)	Tilrettelegge for somatisk helsehjelp	Den som er ansvarlig for helsehjelpen.	Samtykkekompetanse: journalnotat /skjema. Tvang: skjema som sendes til FM
Psykisk utviklingshemming	Lov om kommunale helse og omsorgstjenester kap 9	Skadeavverge (akutt og repeterende) + Tilrettelegge for grunnleggende behov (daglig omsorg)	Akutt: Tjenesteutøver.	Planlag faglig ansvarlig for tjenesten Akutt: handling + skjema: faglig ansvarlig for tjenesten +FM + spes. Helsetj. + verge + pårørende. Planlagt: Vedtak: faglig ansvarlig for tjenesten. Sendes: FM (godkjenner)+ verge + pårørende + spes. helsetj.
Omfattende og vedvarende misbruk + sin fysisk eller psykisk helsefare	Lov om kommunale helse og omsorgstjenester kap 10	Innleggelse på rusbehandlingsinstitusjon i inntil 3 mnd	Kommunen: ofte rus/psyk. eller NAV sosial som starter prosessen.	Kommunen: undersøke og fremme sak (hast: midlertidig vedtak). Regionale helseforetak: finne egnet plass. Kommuneadvokaten fremstiller saken for Fylkesnemnda, som fatter vedtak.
Gravide rusmisbrukere				
Allmennfarlig smittsom sykdom + ikke samarbeid	Smittevernloven kap 5	Behandling + Isolering i sykehus	Smittvernemnda	Behandlerende lege: inf. kommuneoverlege: begjæring om tiltak FM: videresender smittevernemnda: vedtak
Mangler samtykkekompetanse + Ikke ivaretar sine interesser (økonomi + helse)	Vergemåls loven	Utdelt verge med definerte oppdrag (øk. Rettsak: Frata rettslig handleevne.	Institusjoner: meldeplikt til FM Lege: kan begjære til FM	Diagnose + behov for styring + samtykke-kompetanse
Påtrengende nødvendig helsehjelp (- blodoverføring og sultestreik)	Helsepersonelloven §7 : øyeblikkelig hjelp (vitale funksjoner, alvorlig funksjonsnedsettelse, smerte)	Helsehjelp de evner	Helsepersonell	Ingen prosedyrer. Haster.



Tar kanskje opp: Kasus 5



Du er på ansvarsgruppemøtet til en kjent pasient som er aktiv rusmisbruker. Tilstede er ruskonsulent, NAV-konsulent, pasienten og fastlegen. Pasienten er under NAV-forvaltning. Han har de siste fire månedene blitt mye verre. Han ruser seg daglig på det han får tak i. Han er på vei til å bli utkasta fra leiligheten pga. bråk, forsøpling og hæververk. Han truer familien med vold. Naboene er redd han og de har observert han naken med øks ute i hagen. Han har vært akuttinnlagt flere ganger de siste fire månedene pga. rusutløst psykose. Han har ikke møtt til legetime de siste seks månedene. NAV-konsulenten mener at dette ikke går mer, og at pasienten må tvangsinnlegges for avrusning.

1. Finnes det lovgrunnlag for tvangsinnleggelse for avrusning? **Chat – grupperom?**
2. Hva kan fastlegen gjøre?
3. Finnes det andre alternativer i denne saken?