

Samhandling i kommunen – hvem er fastlegens samarbeidspartnere?

Mette Hjermann, assisterende fylkeslege.

Tidligere fastlege og LIS i fysikalsk medisin og rehabilitering,
nå LIS 3 i samfunnsmedisin.



Fylkesmannen i Oslo og Viken

Læringsmål:

53 Kunne identifisere og konkretisere individuelle behov for opplæring og legge til rette for læring og mestring.

58: Ha kjennskap til prinsipper for å lage standardiserte forløp for pasienter med kortvarige tilstander og for pasienter med komplekse langvarige lidelser.

62: Kunne reflektere over egen rolle og ansvar i et helhetlig helsevesen, og balansere rollen som pasientens hjelper med rollen som portvokter og forvalter.

44 g Kjennskap til sentrale vilkår for personvern og informasjonssikkerhet... sikker meldingsutveksling og prinsippet for meldingskwitteringer



21.10.2020



Hva er habilitering og rehabilitering?

- «Målrettede samarbeidsprosesser på ulike arenaer mellom pasient/bruker, pårørende og tjenesteytere. Prosessene kjennetegnes ved koordinerte, sammenhengende og kunnskapsbaserte tiltak.» jf § 3 Forskrift om habilitering og rehabilitering, individuell plan og koordinator (forHRIK)
- Habilitering
 - Ved funksjonshemning
 - Mål: størst mulig selvstendighet og livskvalitet
- Rehabilitering
 - Ved skade/sykdom
 - Mål: gjenvinne tapt funksjonsevne
- Er dette noe fastlegen driver med?
 - Diskusjon i grupper 4 min



Hvordan organisere dette?

- Koordinerende enheten **skal** (for HRIK § 6 og HOL § 7.1 - 7.3)
 - finnes i alle kommuner
 - sikre helhetlig habilitering og rehabilitering
 - Overordnet ansvar for?
 - IP
 - Motta meldinger
 - utarbeidet rutiner og prosedyrer
 - Koordinatorer
 - oppnevning
 - opplæring
 - veiledning



Kasus 1

- 25 år gammel mann som kommer til konsultasjonen med sin far. Far er muskuløs, har tatoveringer og ser «tøff og sterk ut». Han sier han ruser seg, men har nå endelig et ønske om å bli rusfri. Han har nettopp flyttet hjem til sine foreldre pga dette. Han er redd for å «bli tatt» av andre, det er flere som er ute etter han, og han har mange fiender ettersom han var tidligere «torpedo». Han sier det er lang ventetid hos LAR og klarer ikke å vente så lenge. Han ønsker medisiner fra deg som lege til nedtrapping, både opioider og benzodiazepiner, slik at han slipper å kjøpe på gata. Far kan være med å dele dem ut og pass på. Far og mor er stabile mennesker i full jobb.
- Hva gjør du?
 - Diskusjon i grupper 4 min



Hva skal til for at han skal klare dette?

- Noen som bryr seg og følger han opp?
 - Ruskonsulenten i kommunen
- Et sted å bo?
 - Boligkonsulenten i kommunen
- Noe å gjøre / kjenne seg nyttig?
 - NAV arbeid?
- Penger for å gjøre opp for seg?
 - NAV sosial: direkte oppgjørs ordninger, gjelds ordninger, NAV forvaltning, verge?
- Tannstatus?
 - Fylkeskommunen gir gratis hjelp – ruskonsulent vet...
- Noen til å forskrive medisiner?
 - Hva er riktige medisiner, hvordan følge dette opp? Fastlege / ruspoliklinikk
- Helseplager (somatiske og psykiske)?
 - Følge opp dette – fastlegen?



LAR – hva er det?

- LegemiddelAssistert Rehabilitering.
 - Dvs legemidlene (kun visse opioider) er en del av behandling og rehabilitering av rusmiddellidelser.
 - Veileder: <https://helsedirektoratet.no/retningslinjer/behandling-og-rehabilitering-av-rusmiddelproblemer-og-avhengighet>
- Mye mer enn medisiner...
- Kan fastlege klare dette alene?
- Kan spesialisthelsetjenesten klare dette alene?
- Skal fastlegen være med på dette?
- Hvordan organisere dette?



Faglig indikasjon for benzodiazepiner v/rusmiddellidelse?

- ROP retningslinjen:
 - Positiv effekt:
 - Ingen studier kan dokumentere dette
 - Negative effekter:
 - Dokumentert i kunnskapsoppsummeringen fra kunnskapssenteret.
 - Kun etter samarbeid fra spesialist
 - del av en planlagt og tverrfaglig nedtrapping med tett oppfølging inkl samtaler, urinprøver, IP ol

Mulige samarbeidspartnere? – diskusjon i grupper



- Ruskonsulent?
- NAV sosial?
- Apoteket?
- Lab: urin?
- Ruspoliklinikken?
- Hjemmesykepleien?
- Psykiatrisk sykepleie?
- Bo veileder?
- Gjeldsrådgiver?
- NAV arbeid?
- Kreftsykepleier?
- Fysioterapeut?
- Ergoterapeut?
- Vernepleier?
- Logoped
- Syns og hørsels kontakt
- Tildelingskontoret?
- En som har oversikt rundt pasienten? (fagspl/pas koordinator)
- Oppsøkende tjenester? (rus, psyk, demens, barn...)
- «Aktiv på dagtid»?
- Frisklivssentralen?
- Lærings- og mestringssenteret?
- Pårørende?
- Frivillige organisasjoner?
- KAD plasser (somatikk og rus)?
- Helsehus/ korttidsplasser?
- Demensteam?
- Palliativt team?
- Fylkestannlege?
- Hverdags rehabilitering?
- Flere?

Taushetsplikten?

Helsepersonelloven § 25:

Med mindre pasienten motsetter seg det, kan taushetsbelagte opplysninger gis til samarbeidende personell når dette er nødvendig for å kunne gi forsvarlig helsehjelp.



Bli kjent i din kommune!

- Veileder kan orientere en del
- Kommuneoverlegen kan orientere en del
- Hospitere:
 - Spør kommuneoverlegen hvor det kan være mest nyttig for deg?
- Kommunale fagdager
 - Bli slik kjent med et felt.
 - Informasjon: kommuneoverlege /nettsiden til kommunen



Kommunale tjenester

- Henvisning?
 - Nei. Pasienten søker, legen kan legge ved medisinskfaglig uttalelse.
 - Legen kan oppfordre til et kartleggingsbesøk av kommunen, som så hjelper med søknaden.
 - Kommunen fatter vedtak på tjenester, som pasienten kan klage på til fylkesmannen.
- «En dør inn» - koordinerende enhet.
 - forskriftsfestet



Video

«Egne erfaringer og refleksjoner»

Nettsiden: www.snakkomrus.no

← ROP.no

Snakk om rus

SØK KONTAKT MENY

Kartleggingsverktøy | Alkoholenhetskalkulator | Videoteket | Motiverende intervju

Denne nettressursen er laget spesielt for ansatte i kommunens helse- og omsorgstjenester, i NAV og i spesialisthelsetjenesten. Her finner du elektroniske kartleggingsverktøy, fagstoff, filmer og annet læringsmaterieell som kan gjøre deg til en bedre rådgiver i samtaler om bruk av alkohol og andre rusmidler.

Kartleggingsverktøy

Alkoholenhetskalkulator

Videoteket



Hva er individuell plan, IP?

- Behov for langvarige og koordinerte helse- og omsorgstjenester: plikt og rettighet
 - Lovpålagt: Pasrl § 2-5, HPL § 38 a, HOL § 7-1, spesHL § 2-5 , PHL § 4-1 og forHRIK § 16 -23
- For pasienten
 - Hvem er jeg og hva vil jeg?
 - Pasientens: mål, ressurser og behov for tjenester
 - Hvordan komme dit?
 - Hvem? personnavn og tlf til koordinator og alle bidragsyttere
 - Hva? Tiltak, ansvar og bidrag.
 - Hvordan? Gjennomføring, tidsplan, evaluering
- Legens verktøy:
 - En koordinator å forhold seg til som
 - innkaller til møter
 - oppdaterer IP
 - følger opp helheten
 - Gi medisinskfaglige innspill



LIS 1 tjeneste - en gyllen anledning!

- Spør veileder om han har noe pasienten med behov for langvarige og koordinerte tjenester.
 - Psykisk utviklingshemning, rus problemer, fibromyalgi, sjeldne sykdommer ol...
 - Innkall de til time, kartlegg og bli kjent med systemet rundt dem.
- Bli kjent med kommunen du jobber i:
 - Hospiter og vær nysgjerrig.

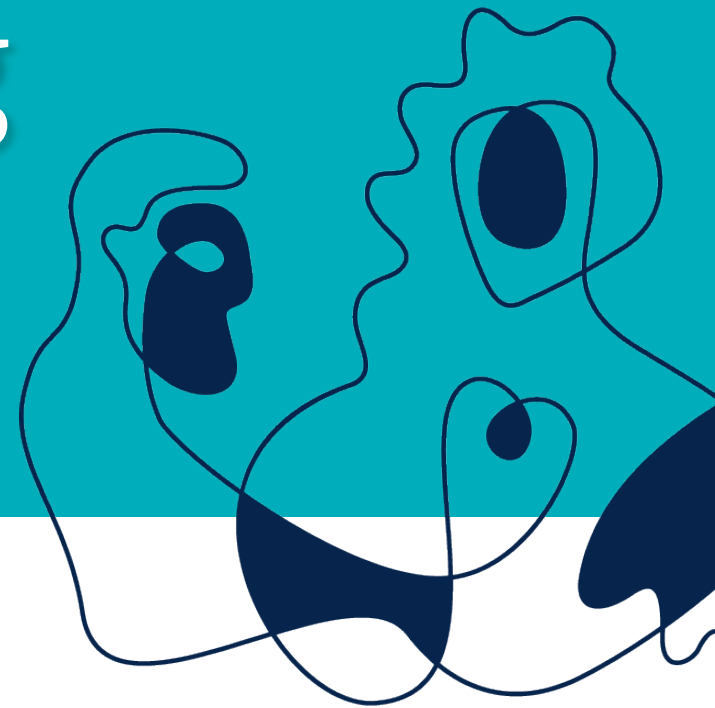
Elektronisk samhandling

«Normen»

daglig driftet av eHelsedir og norsk helsenett sikrer personvern og lov krav.



Fylkesmannen i Oslo og Viken



Elektronisk meldingsutveksling

«Snurr film»



•**Pleie- og omsorgssektoren (PLO):**

- Profil, Geric, CosDoc

•**Legekontor:**

- WinMed, CGM Allmenn, Profdoc Vision, SystemX, Infodoc Plenario

•**Helseforetak:**

- DIPS EPJ eller røntgen -eller laboratoriesystem, DocuLive

•**Helsestasjon:**

- WinMed, CGM Allmenn, HSPro, Infodoc Plenario



Meldingstyper

- Basismelding
 - foretak - legekantor
 - Eksempler:
 - Henvisninger og epikriser/polikliniske notat
 - Rekvisisjoner (lab, røntgen, o.l.) og svar på rekvisisjoner
- PLO-meldinger
 - pleie- og omsorgssektoren - foretak / legekantor
 - Logistikkmeldinger (sykehusinnleggelser)
 - Fagmeldinger (dialog/forespørsel.)
 - Geric: E-link
- Du som LIS1: Polls x 2



PLO meldinger - fagmeldinger

- Bli kjent med kommunale avtaler/ kultur fastleger – PLO tjenesten
 - Hvilke problemstillinger (ø-hjelp – plan – møter – ikke lege)
 - Tidsaspekt
 - Valg av kommunale mottakere
- Husk at dine svar setter standard for fremtidige henvendelser.
- Bli kjent med datasystemet
 - Kvittering: hvor? For hva?

59 FOREGANGSKOMMUNER - KJ-SHT



Midt

Aure, TietoEVRY
Averøy, TietoEVRY
Gjemnes, Visma
Kristiansund, Visma
Rindal, DIPS Front
Smøla, TietoEVRY
Sunndal, TietoEVRY
Surnadal, TietoEVRY
Tingvoll, TietoEVRY

Nord

Alta, Visma
Bodø, TietoEVRY
Dyrøy, Visma
Senja, Visma
Tromsø*, Visma
Vefsn, DIPS Front

Øst

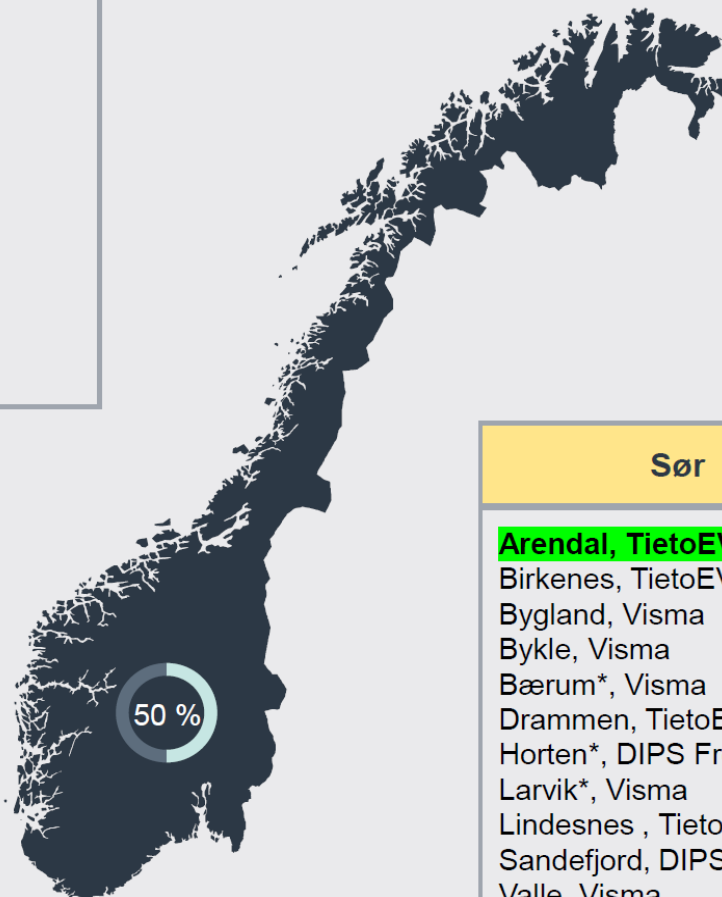
Eidsvoll, DIPS Front
Fredrikstad, TietoEVRY
Gausdal, TietoEVRY
Gjerdrum, DIPS Front
Gjøvik, TietoEVRY
Halden, TietoEVRY
Hamar, TietoEVRY
Hole*, DIPS Front
Hurdal, DIPS Front
Indre Østfold, TietoEVRY
Lillehammer, TietoEVRY
Løten, TietoEVRY
Nannestad, DIPS Front
Nes, DIPS Front
Oslo, TietoEVRY
Ringebu, TietoEVRY
Ringsaker, Visma
Rælingen, Visma
Sarpsborg, TietoEVRY
Stange, TietoEVRY
Ullensaker, DIPS Front
Øyer, TietoEVRY

Vest

Alver, Visma
Austerheim, Visma
Austevoll, Visma
Bergen*, Visma
Fedje, Visma
Masfjorden, DIPS Front
Modalen, DIPS Front
Odda, Visma
Osterøy, DIPS Front
Stavanger, DIPS Front
Vaksdal, Visma

Sør

Arendal, TietoEVRY
Birkenes, TietoEVRY
Bygland, Visma
Bykle, Visma
Bærum*, Visma
Drammen, TietoEVRY
Horten*, DIPS Front
Larvik*, Visma
Lindesnes, TietoEVRY
Sandefjord, DIPS Front
Valle, Visma



nuner som enda ikke har meldt interesse for innføring av KJ-portal, men har vist stor interesse for legemiddelområdet.

Startet utprøving/innføring | Oppstart nært forestående

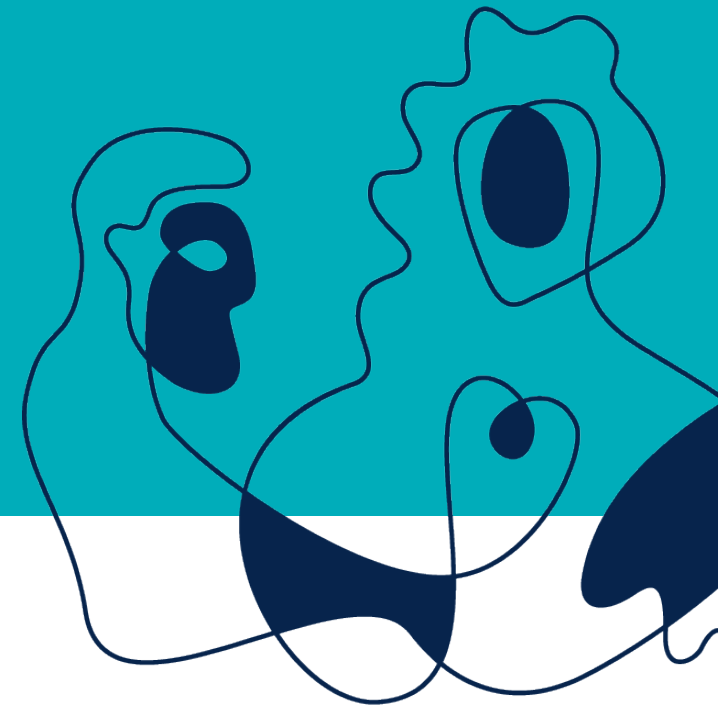
- Veiviser <https://kj-opplaering.ehelse.no/hjelp/opplaering/>
- <https://kj-opplaering.ehelse.no/hpp-webapp/kjernejournal.html#brukergruppevalg>



Reseptinformasjon

	Reseptformidler	Kjernejournal
Historikk ferdigekspederte e-resepter	1 måned	3 år
Papir resepter	Nei	ja
Telefonresepter	Nei	ja
Låste resepter	Nei	ja
Multidose	?	ja

Lykke til!!!



Fylkesmannen i Oslo og Viken