



POLITIET

Nordland politidistrikt



Nærpolitireformen

Samhandling redning-beredskap

Helgeland 2017

Beredskapsplanlegger

Ståle Sommerseth

Hvorfor må politiet endres?

- Verden endrer seg. Kriminaliteten endrer karakter
- Politiet har endret seg til en viss grad
- Politiet må kunne møte den kompliserte, alvorlige og grenseoverskridende kriminaliteten
- Kriminaliteten flytter seg inn i de digitale rom
- Det er stort rom for å sette politiet bedre i stand til å løse sitt samfunnsoppdrag
- Nærpolitireformen skal gjøre politiet i stand til å møte disse utfordringene på en bedre måte enn vi kan i dag



Nærpolitireformens delmål

1) Et mer **tilgjengelig og tilstedeværende** politi med god lokal forankring og samhandling

2) Et mer enhetlig politi som leverer **likere polititjenester med bedre kvalitet** over hele landet

3) Et politi med mer **målrettet innsats** på forebygging, etterforskning og beredskap

4) Et politi med **bedre kompetanse og kapasitet**, som deler kunnskap og lærer av erfaringer

5) Et politi som skaper bedre resultater i en **kultur preget av åpenhet og tillit**, gjennom god ledelse og aktivt medarbeiderskap

6) Et politi som **arbeider mer effektivt** ved å ta i bruk bedre metoder og ny teknologi

Dette er hovedgrepene som skal gi et bedre politi

- Etaten skal **organiseres** på en ny måte
- Nye arbeidsmetoder skal støttes og muliggjøres av nye og bedre **teknologiske arbeidsverktøy**
- Politiet skal utvikle nye og bedre **måter å jobbe på**
- **Ledelse og styring** i politiet skal styrkes



ORGANISERING
AV ETATEN



NYE OG BEDRE
ARBEIDSVERKTØY



NYE OG BEDRE
MÅTER Å JOBBE PÅ



LEDELSE OG
STYRING

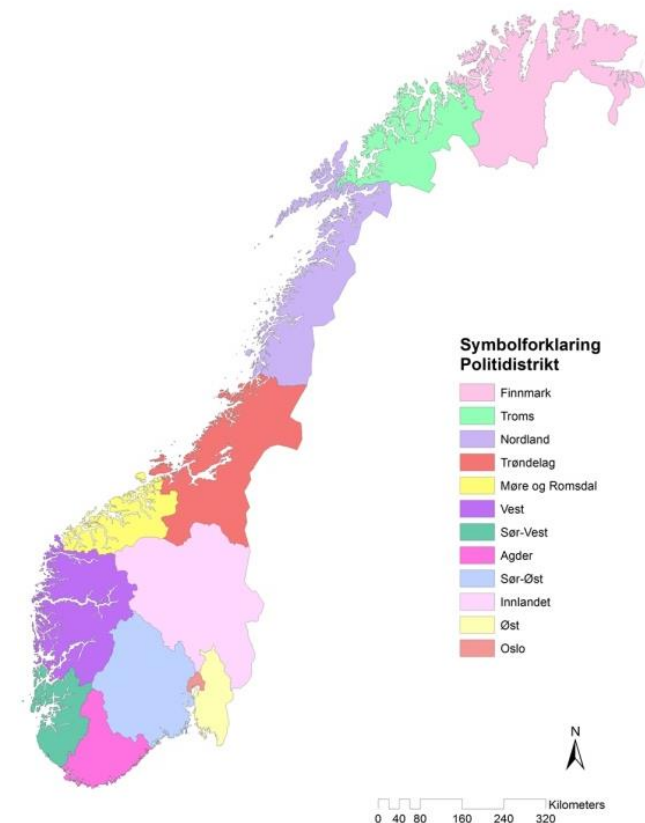
Standardiserte funksjoner - mer enhetlig politi

1	Virksomhetsstyring	12	Tjenestekontor	22	Næringslivskontakt	32	Politipatruljen
2	Økonomistyring	13	Sentralbord	23	Felles straffesaksinntak	33	Utrykningsenheter (UEH)
3	Juridisk funksjon i politimesterens stab	14	Stabssjef	24	Felles etterforskning	34	Arrest
4	Strategisk rådgivning innen eiendom, materiell og anskaffelser	15	Øvings- og beredskapsplanlegging	25	Etterforskning av menneskehandel	35	Etterforskning ved geografiske driftsenheter
5	Sikkerhet	16	Innsatsledelse	26	Digitalt politiarbeid	36	Etterforskning av vold i nære relasjoner
6	Dokumentforvaltning og arkiv	17	Hundetjenesten	27	Etterforskning av økonomisk kriminalitet og miljøkriminalitet	37	Politiråd
7	IKT-rådgivning	18	Arbeid med trusselutsatte personer	28	Kriminaltekniske tjenester	38	Politikontakt
8	HR	19	Etterretning	29	Etterforskning av seksuallovbrudd	39	Forvaltning
9	HMS-funksjonen	20	Kriminalitetsforebygging	30	Etterforskning av vold og seksuallovbrudd mot barn	40	Utlending
10	Kommunikasjon	21	Radikaliseringskontakt	31	Statens barnehus	41	Grensekontroll
11	Operasjonssentralen					42	Sivil rettspleie

Grønn: På plass senest samtidig med etablering av ny organisasjon
 Blå: På plass senest samtidig med ny operasjonssentral
 Grå: Distriktene etablerer en plan for etablering av funksjoner

Organisering av politidistriktene

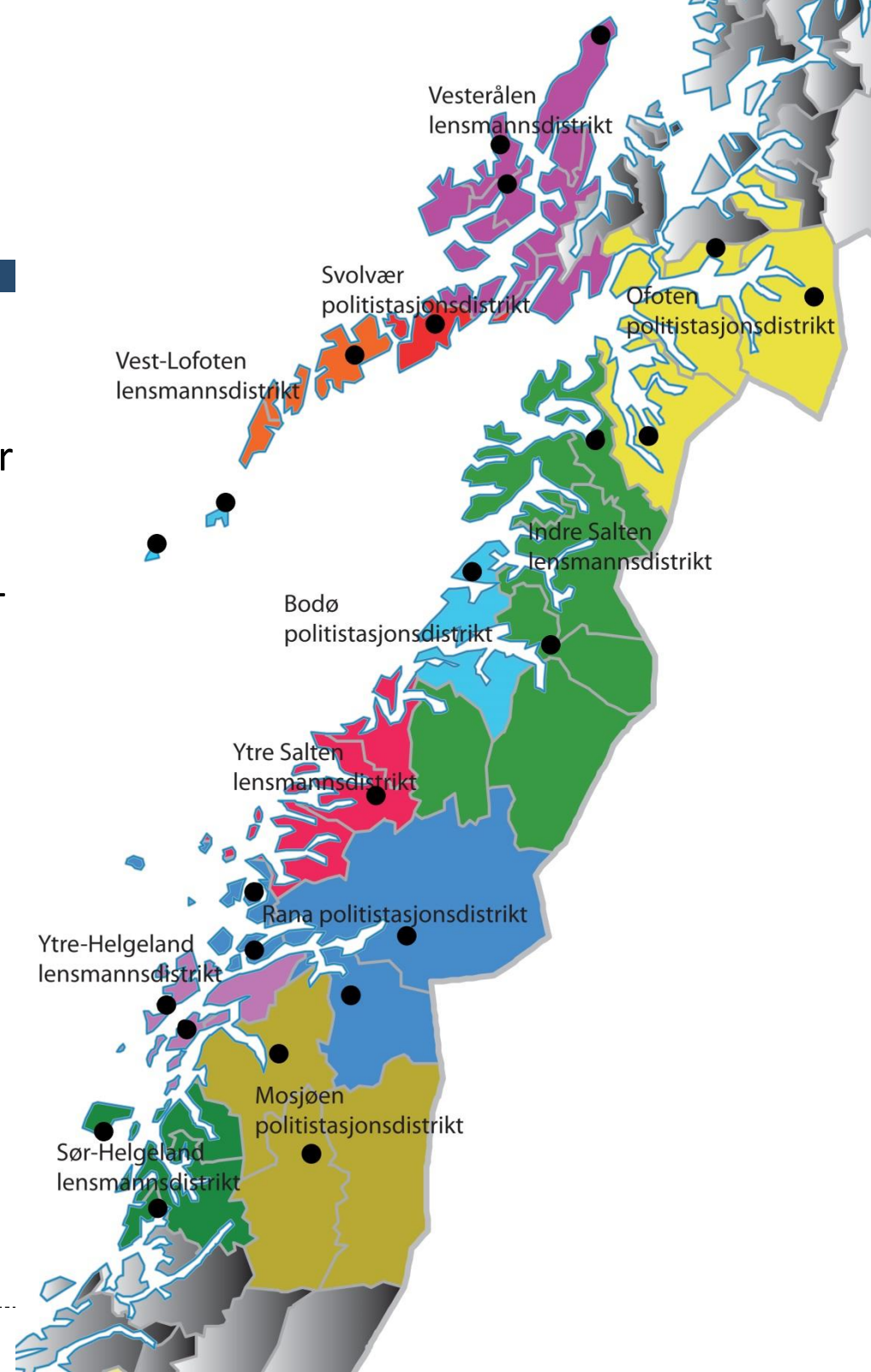
- **Geografiske driftsenheter (GDE):**
Har ansvar for politioppgavene innenfor et geografisk område i politidistriktet. Kan ha flere lensmannskontor og politistasjoner
- **Funksjonelle driftsenheter (FDE):** Ivaretar fellesoppgaver for hele distriktet. Disse har fagansvar innen bestemte fagområder og støtter polititjenesten i de geografiske driftsenhetene.
- **Lederstøttestaber:**
Støtte distriktets ledelse innen HR og HMS, kommunikasjon og virksomhetsstyring



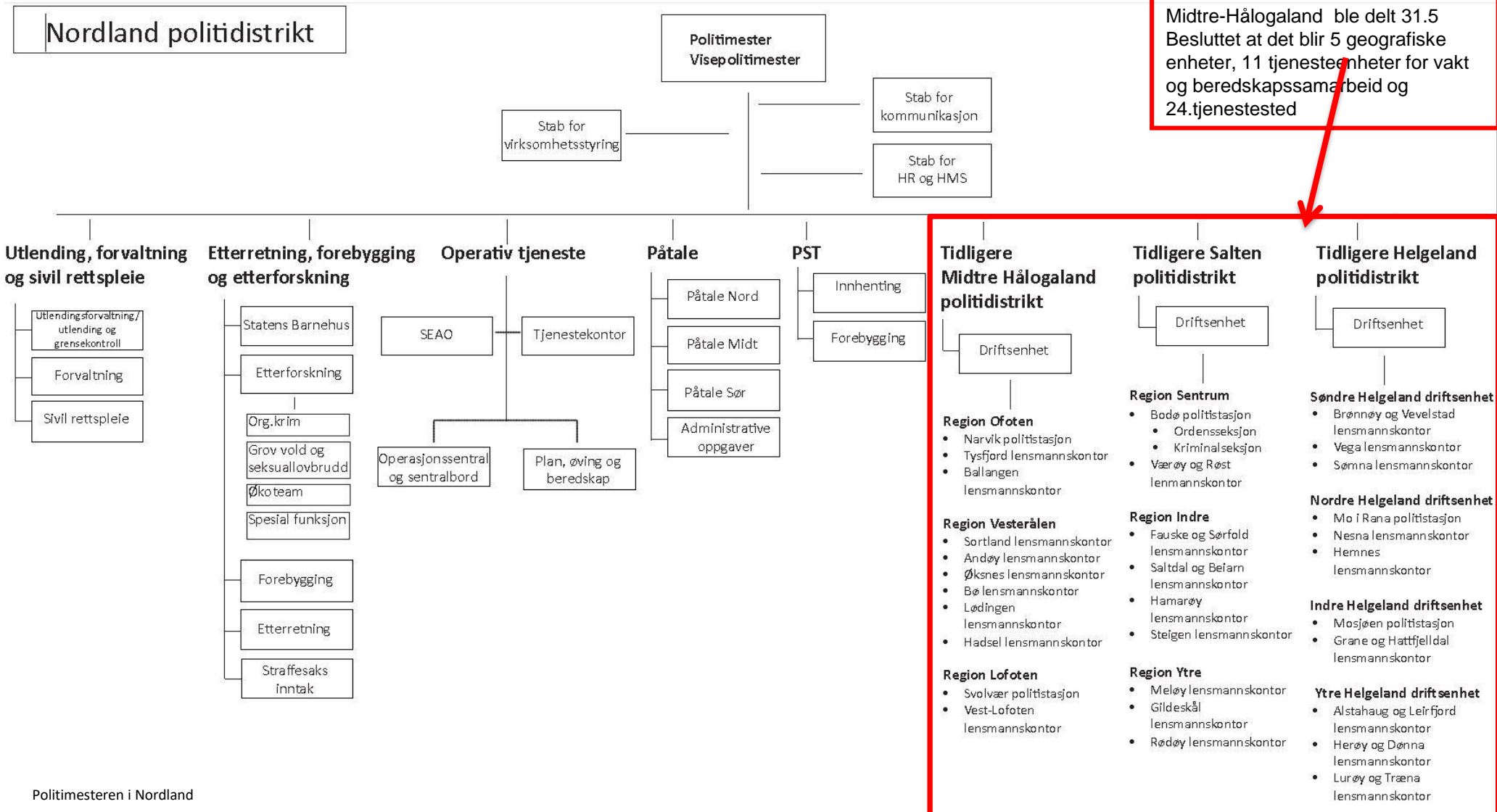


Nordland politidistrikt

- Sammenslåing av Helgeland, Salten og deler Midtre-Hålogaland politidistrikter
- Omfatter hele Nordland fylke uten Bindal + Gratangen – totalt 44 kommuner
- Administrasjonssted og operasjonssentral i Bodø
- ca. 243 000 innbyggere
- 5 geografiske driftsenheter
- 11 tjenesteenheter
- 24 tjenestested m svært ulik størrelse



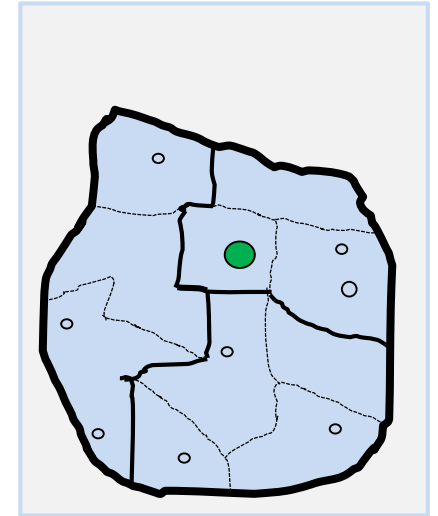
Den nye organisasjonen fra 1.mai



Under arbeid frem til 1.mai 2018
Midtre-Hålogaland ble delt 31.5
Besluttet at det blir 5 geografiske
enheter, 11 tjenesteenheter for vakt
og beredskapssamarbeid og
24.tjenestested

Politiets geografiske organisering

- Politidistriktene deles inn i geografiske driftsenheter (GDE), med tilhørende politistasjonsdistrikt og lensmannsdistrikt
- Hvert lensmannsdistrikt/politistasjonsdistrikt har en eller flere lensmannskontorer og/eller politistasjoner (Tjenestested)
- En GDE har som hovedregel ansvar for polititjenesten innenfor et geografisk område og skal gi fullverdige polititjenester
- Lederen av en GDE sitter i politimesterens ledergruppe



Politimesterens ledergruppe i Nordland

Politimester



Visepolitimester



Stabene



De funksjonelle felles enhetene



De geografiske enhetene



Ny operasjonssentral – samlok 110,112 og 113

Politiets go-live 31.mai kl. 1000 – sammen med Troms

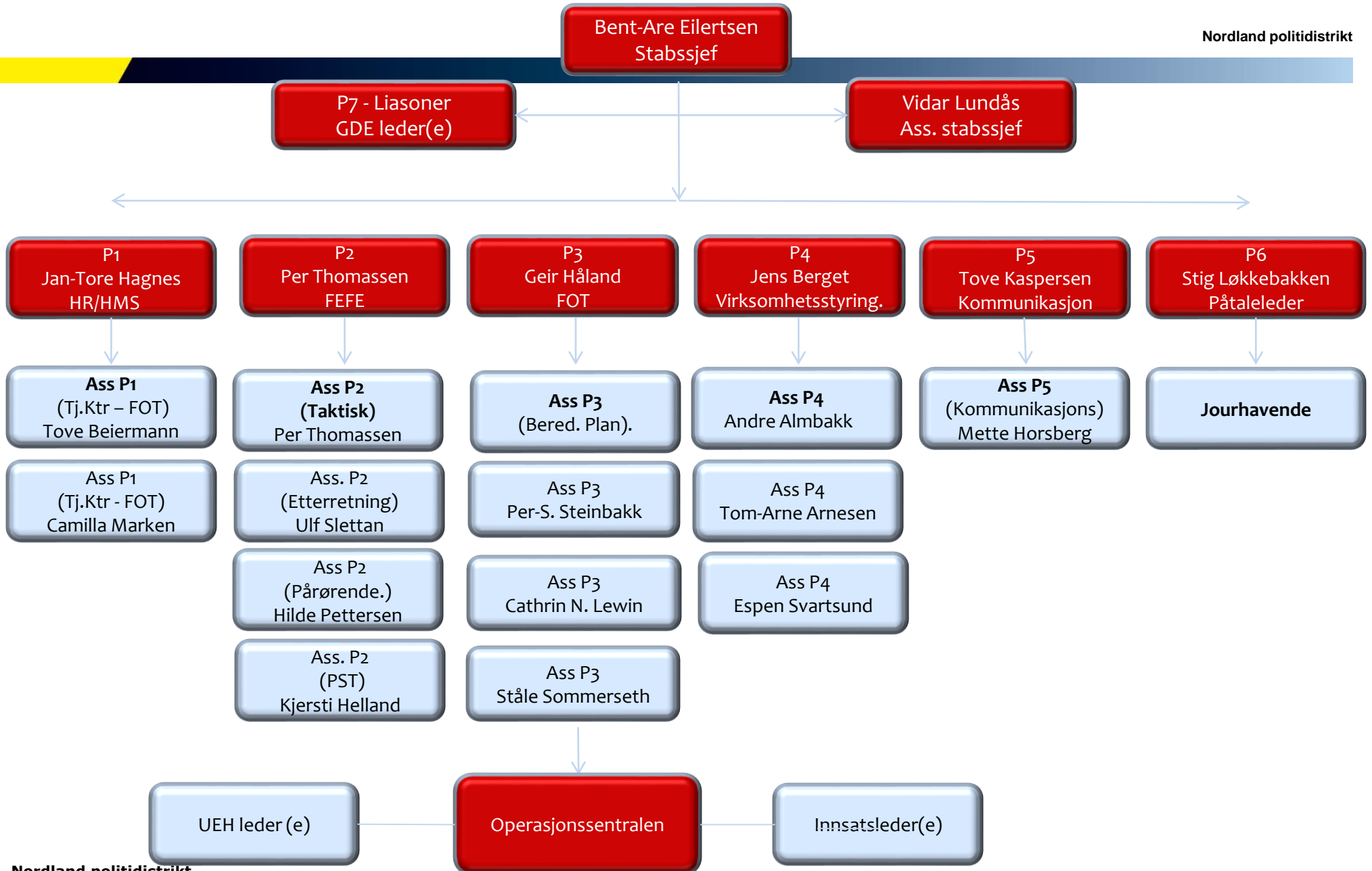
Eneste sted i landet med vegg i vegg sentral politi-helse-brann

Mål: mer lik forståelse av oppdragene og dermed også en bedre samhandling.

Bedre kunnskap om hverandre, bedre kommunikasjon - **BEDRE KVALITET**

Prosjekt med støtte fra NFK : Fra SAMLOK til SAMVIRKE





Lokal redningsentral (LRS) Nordland – ihht org plan for redningstjeneste

ETAT/ORGANISASJON	FAST MEDLEM	VARA MEDLEM	MERKNADER
Avinor	Håvard Breivik	Roger Henriksen	dokumentert
Brann og redningstjenesten	Per Gunnar Pedersen	Geir Johan Hanssen	dokumentert
Forsvaret	Per Ove Røkke	Rune Rørstad	dokumentert
FORF	Else Johansen	Ståle Novik	dokumentert
Fylkesmannens beredskapsorganisasjon	Karsten Steinvik	Egil Johansen	dokumentert (men noe uklart enda)
Helsedirektoratet	Irene Flatvoll-Pedersen	Loke Gulliksen	dokumentert
Kystverket (der det er relevant)	Dagfinn Olsen	Andor Antonsen	dokumentert
Sivilforsvaret	Gustav Kaald-Olsen	Erik Furevik	dokumentert

Politiråd

Politirådet er politiets og kommunes formaliserte samarbeidsforum for det lokale kriminalitetsforebyggende arbeidet, for samordning av aktuelle beredskapsplaner og for arbeidet med samfunnssikkerhet. Avholdes møter mellom politiledelse og kommuneledelse.

Pr kommune - eller i samarbeid mellom flere kommuner.

Regionalt politiråd: En representant fra hvert regionråd og Nordland fylkeskommune møter toppledelsen i Nordland politidistrikt (pt kun Nordland og Agder)

Lokale beredskaps og redningsråd – mandat fra POD 30.6

- Et eller flere pr politidistrikt - knyttes opp mot politiråd
- Ytterligere styrke samarbeidet mellom aktører m/oppgaver, forpliktelse innenfor beredskap,- inkl redningstjeneste - 1 til 2 ganger i året
- Skal kompensere for at færre deltar i LRS pga større politidistrikt
- Skal bidra til god kontakt mellom politi og andre aktører, synliggjøre og løfte frem andre aktører. Etater/virksomheter som faller utenfor tradisjonell redningstjeneste, men kan tenkes å få en rolle i beredskap i fredstid – private, offentlige, frivillige
- Utvikle kjennskap til hverandres kapasiteter/ressurser – kunnskap innenfor felles arbeidsområder
- Ingen formell rolle i redningstjenesten, ikke operativt, ikke beslutningsorgan
- Kunnskapsbyggende, bidra til utvikling av øvelser, planverk, erfaringsutveksling

Samarbeidsarena knyttet til redning og beredskap - oppsummert

Regionalt nivå/politidistriktsnivå

- Fylkesberedskapsrådet - ledes av FM

Samordning kriseforbygging og krisehåndtering

- Lokal rednings sentral – ledes av PM

Redningstjeneste – håndtering og ivaretagelse mellom hendelser jf organisasjonsplan for redningstjenesten og instruks for LRS

- Regionalt politiråd - ledes av PM

Alle saker av betydning – samarbeid politi –lokalsamfunn. Ikke formelt organ.

Kommunalt nivå - evt. flere kommuner etter avtale -

- Politiråd – ledes av tjenesteenhetsleder i politiet (lensmann eller stasjonssjef , evt ordfører)

Alle saker av betydning samarbeid politi – lokalsamfunn. Forebyggende fokus

- Kommunalt beredskapsråd (anbefalt, men ikke pålagt)

Kommunenes fora for samordning av beredskapsspørsmål – ledes av ordfører

"Interkommunalt" nivå - pr. geografisk driftsenhet i politiet ??

- Rednings- og beredskapsråd - ledes av geografisk driftsenhetsleder i politiet ?



POLITIET

Nordland politidistrikt

