



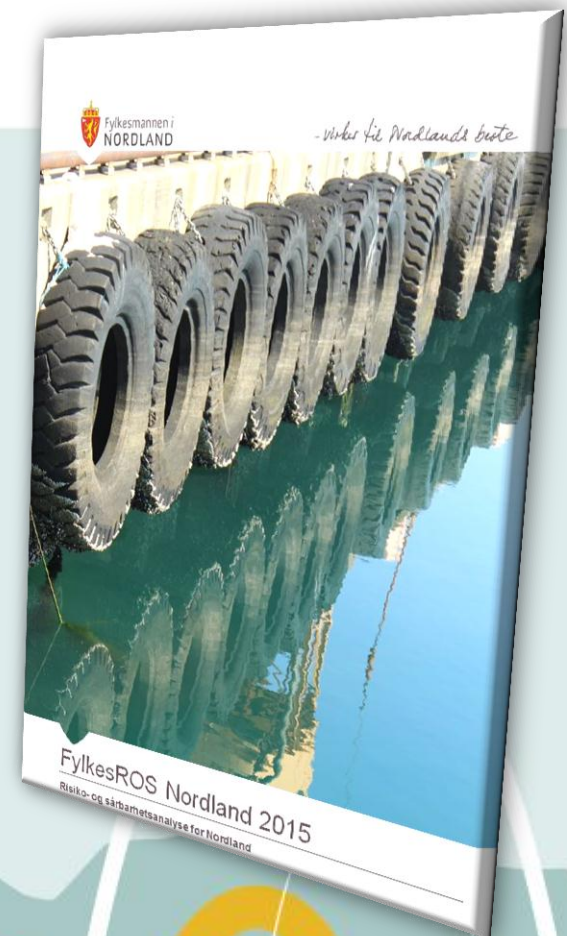
Fylkesmannen i
NORDLAND

Høringsutkast

FylkesROS Nordland 2015-2018 m /oppfølgingsplan

Beredskapskonferansen 2015

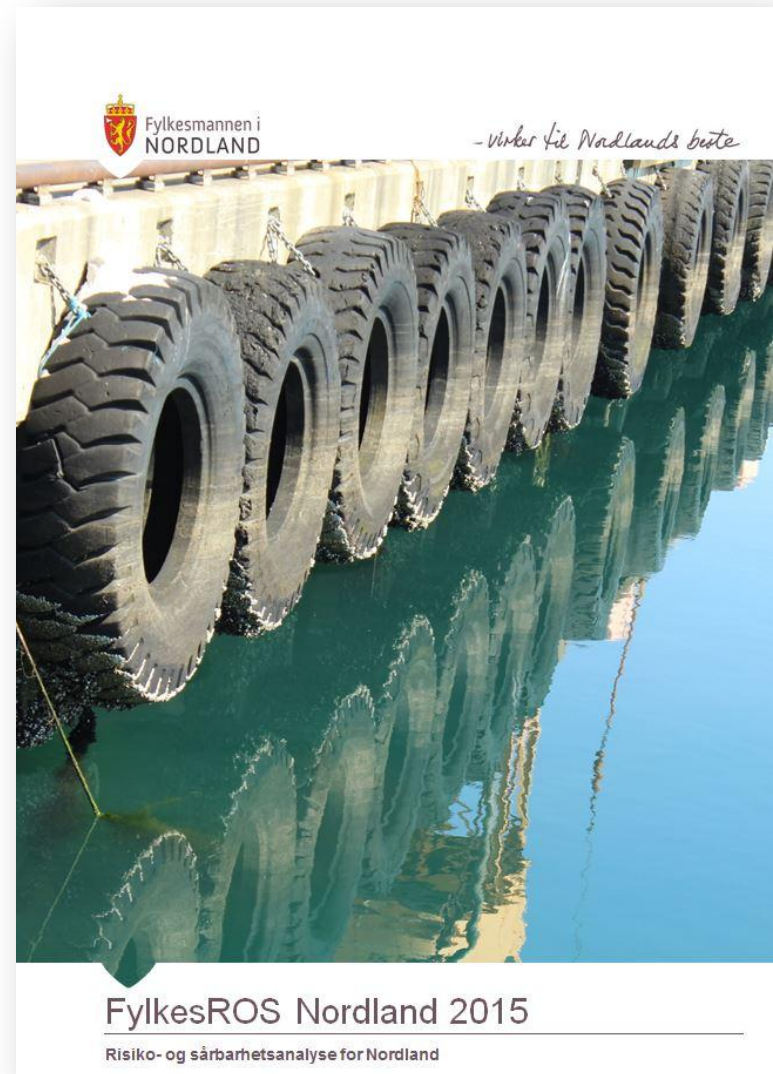
Scandic Havet 1.09.15



- virker for Nordlands beste

NYTT

- Basert på ny veileder fra DSB
- Inneholder 12 konkrete scenario
- Tilsiktede hendelser

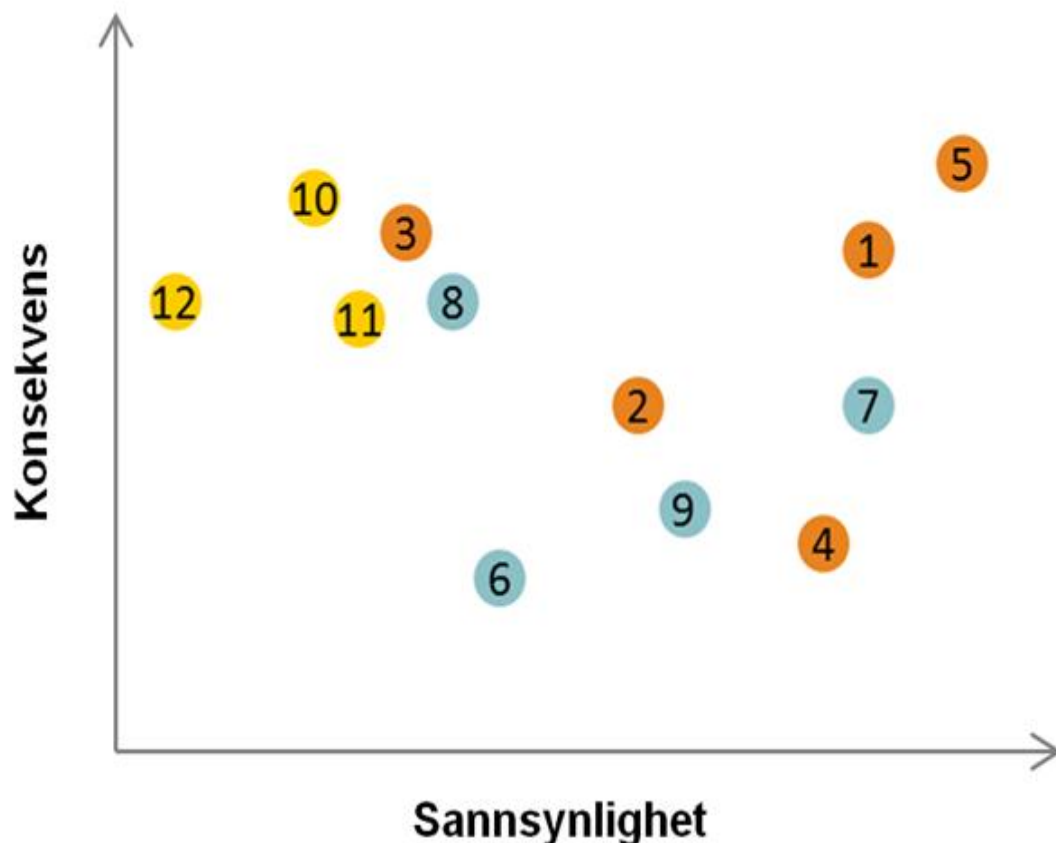


Sektorovergripende ROS-analyser

1. Nasjonalt risikobilde
2. **FylkesROS**
3. Kommunal helhetlig ROS



Risikobilde Nordland 2015



NATURHENDELSER

1. Ekstremvær og langvarig strømbrudd i Lofoten
2. Kvikkleireskred i Fauske
3. Fjellskred i Nordland
4. Stormflo og flom i Mosjøen
5. Influensapandemi

STORE ULYKKER



6. Gassutslipp ved storulykkevirksomhet
7. Skipsforlis utenfor Vega
8. Atomulykke Helgelandskysten
9. Tunellbrann E6 gjennom Sørfold

TILSIKTEDE HENDELSER




10. Terrorangrep i Nordland
11. Alvorlig voldshendelse i utdanningsinstitusjon
12. Sikkerhetspolitisk krise i nord

Hva forteller Risikobilde Nordland 2015 ?

Høyest risiko

-  Epidemi /pandemi, jf. scenario 5
-  Ekstremvær og svikt i kritisk infrastruktur, jf. scenario 1
- Akutt forurensning i sjø, jf. scenario 7

Middels risiko

-  Stormflo, jf. scenario 4
-  Kvikkleireskred, jf. scenario 2
- Tunnelbrann, jf. scenario 9
- Atomhendelser, jf. scenario 8
-  Fjellskred, jf. scenario 3
- Terrorangrep, jf. scenario 10
- Alvorlig voldshendelse i utdanningsinstitusjon, jf. scenario 11

Lavest risiko

- Gassutslipp ved storulykkevirksomhet, jf. scenario 6
- Sikkerhetspolitisk krise, jf. scenario 12

 NATURHENDELSER

Hvordan gjøres sårbarhetsvurderingene i FykesROS ?

- Ved å sjekke hvordan «**kritiske samfunnsfunksjoner**» blir berørt av den aktuelle hendelsen !

Sårbarhet i FylkesROS

Sjekke hvordan følgende 10 «kritiske samfunnsfunksjoner» blir berørt av hendelsen?

1. Forsyning av mat og medisiner
2. Husly og varme
3. Forsyning av drivstoff
4. **Strømforsyning**
5. **Elektronisk kommunikasjon (ekom)**
6. **Framkommelighet /transport av personer og gods**
7. **Vannforsyning og avløp**
8. Helse- og omsorgstjenester
9. **Nød- og redningstjeneste**
10. **Kriseledelse og krisehåndtering**

Sårbarhet i FylkesROS

Kritiske samfunnsfunksjoner (definisjon):

- Oppgaver som samfunnet må ivareta for at innbyggerne skal oppleve **sikkerhet** og **trygghet** og få dekket sine **grunnleggende behov**.

Prosess – deltakelse og involvering

Organisert som prosjekt
– mai 2014 til sept. 2015

- **Styringsgruppe** – 4 møter
- **Intern arbeidsgruppe** – 7 møter
- **Ekstern arbeidsgruppe** – 4 møter
(Helse Nord, Midtre Hålogaland politidistrikt, Salten Politidistrikt, Salten Brann, Kystverket, St. vegvesen og Nordland fylkeskommune)
- **Referansegruppe** – 3 møter
(fylkesberedskapsrådet)
- **Andre bidragsyttere** - møter mm
(8 regionale og 3 sentrale organisasjoner)



Oppfølgingsplan 2015-2018

- Er en plan for Fylkesmannens oppfølging av FylkesROS - konkrete tiltak som FM har ansvaret for å gjennomføre
- Planen inneholder også tiltak som andre regionale aktører har ansvar for, når dette er naturlig (samarbeidstiltak)

Oppfølgingsplan 2015-2018

Planen skal oppdateres årlig og behandles i fylkesberedskapsrådet

Kommunene har også krav om oppfølgingsplan, jf. forskrift om kommunal beredskapsplikt § 3

Oppfølgingsplan 2015-2018

Strategiske valg (7 prioriterte oppfølgingsområder):

Oppfølging av FylkesROS:

1. **Epidemi /pandemi**
2. **Svikt i kritisk infrastruktur (strøm, ekom og transport)**
3. **Akutt forurensning i sjø**
4. **Alvorlig voldshendelse i utdanningsinstitusjon**
5. **Atomhendelser**

Oppfølging av nasjonale føringer:

6. **Klimatilpasning og forebygging av naturskader**
7. **Oppfølging av kommunal beredskapsplikt**

Oppfølgingsplan 2015-2018, eks

7. Oppfølging av kommunal beredskapsplikt								
Nr	Tiltak	Hoved-ansvar	Deltar	Tidspunkt for gjennomføring				Status /kommentar
				2015	2016	2017	2018	
	Gjennomføre tilsyn med 11 kommuner pr år, jf. lov om kommunal beredskapsplikt	FM		X	X	X	X	
	Gjennomføre en årlig øvelsesdag for kriseledelsen i alle kommunene, samt en årlig varslingsøvelse i CIM	FM		X	X	X	X	
	Regionvis oppfølging av kommunal beredskapsplikt (veiledning) i hht. til egen plan – Vesterålen, Salten og Helgeland	FM		X	X	X	X	
	Årlig beredskapskonferanse med kommunale beredskapskoordinatorer som hovedmålgruppe	FM		X	X	X	X	
	Legge ut veiledningseksempler og veiledningsmateriell på FMs hjemmeside, eks. kriseplaner, ROS-analyser, evakueringsplaner osv.	FM		X	X	X	X	
	Årlig samordningsmøte med frivillige hjelpeorganisasjoner i Nordland	FM	Sivil-forsvaret	X	X	X	X	