

Bruket av beitebruksplanen i Tromsø kommune

Per Sjögren, 23.02.2022





Beitebruksplanen i Tromsø kommune

- Beitebruksplan for 2020 – 2024 ble godtatt i 2020
- Hjemmel for arbeidet i landbruksplanen (2013), planstrategi (2015) og KP arealdel (2017)
- Temaplan - beitebruksplan + handlingsplan
- Arbeidet startet (på nytt) i 2019. Prioritering å ferdigstille planen.



Begrunnelse for arbeidet

- Det er stor press på utmarken, spesielt rundt en bykommune som Tromsø. Den tradisjonelle beitenæringa skal dele plass med friluftsliv, jakt, utbyggerinteresser og en reiselivsnæring i sterk vekst.
- Beitebruksplanen skal synliggjøre beitenæringens bruk av utmarken og redusere konflikt med andre brukerinteresser. Den skal også danne faglig grunnlag for innspill til annet kommunalt planarbeid.



Utmarkbeite i Tromsø kommune

Dyr på sommerbeite

Sau og lam:	9000
Geiter:	1000
Storfe:	300
Hest:	100
Rein:	10 000

74 gårdsbruk (2018)
6 reinbeitedistrikt

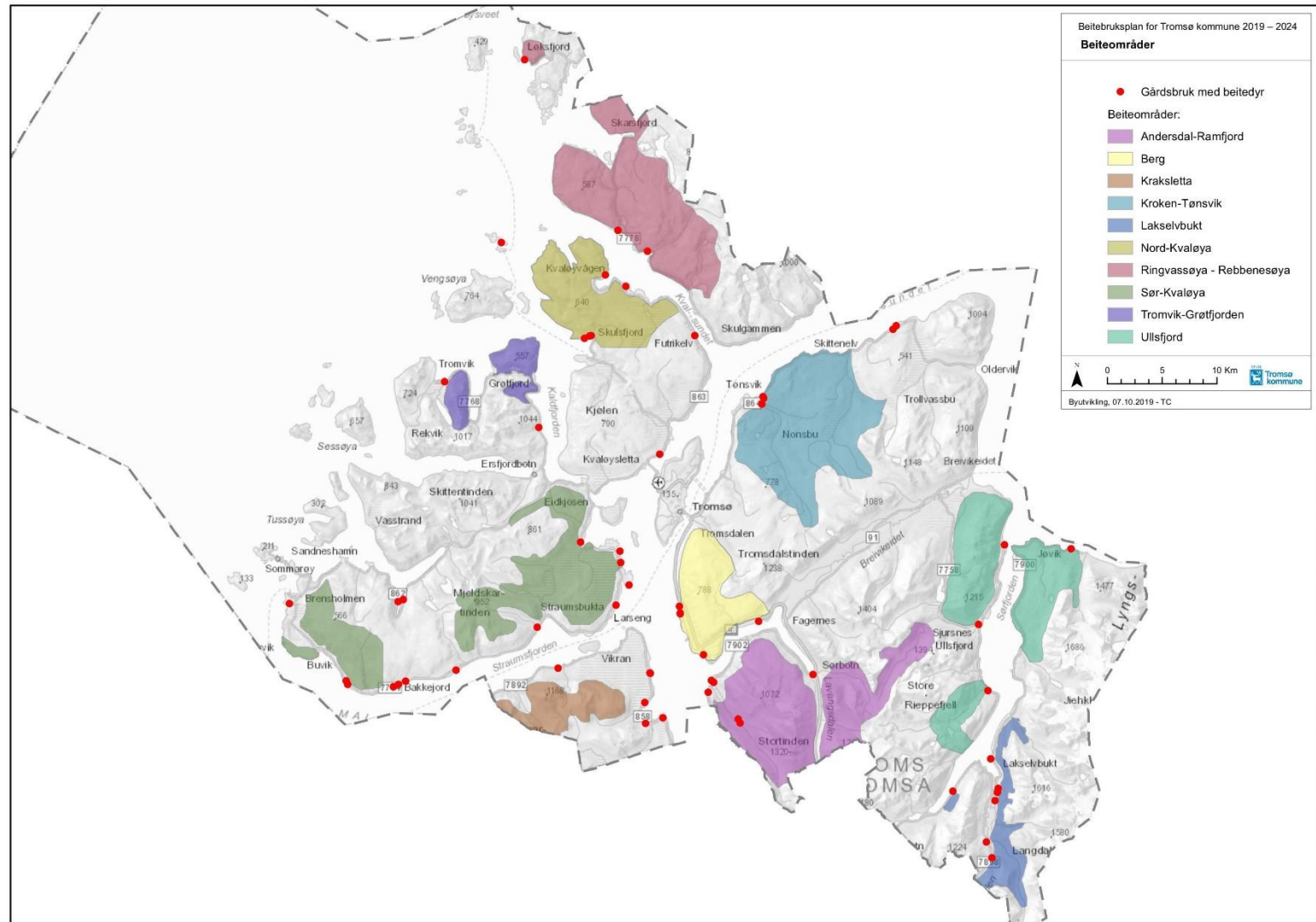
Beitekvalitet

Sommerbeiten er bland det beste i Norge. Omtrent 50% av beiteressursene nyttes i dag.



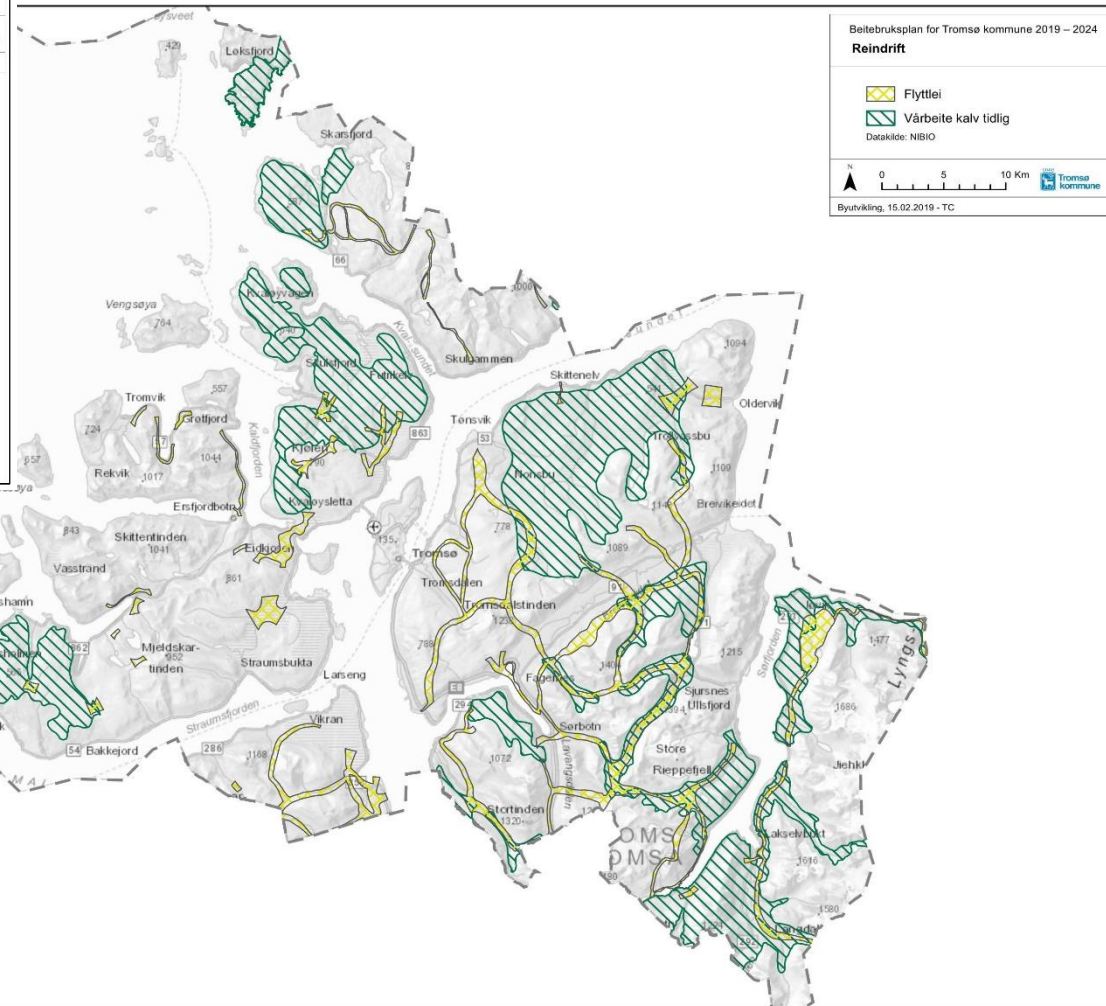
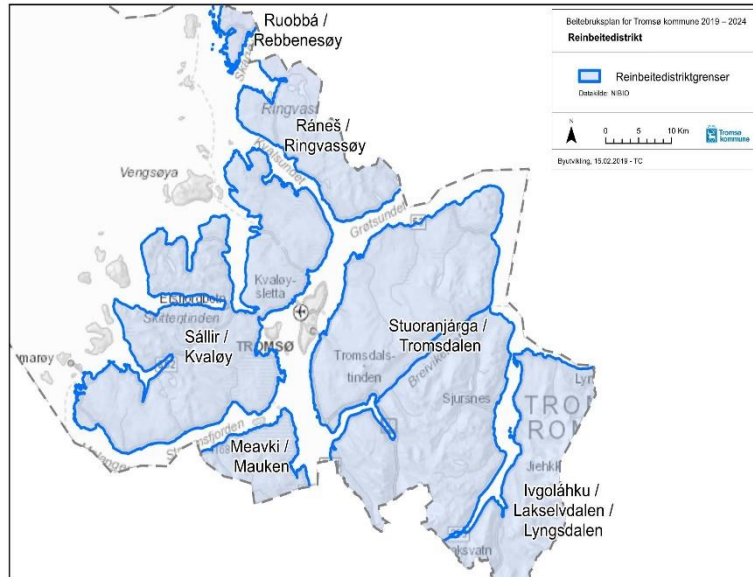


Beiteområder husdyr





Beiteområder/distrikt for reinbeite





Utfordringer for beitenæringen

Utfordringer i utmarken

- 1) Reiseliv og løshunder
- 2) Gjerdehold og nedfalte piggtrådgjerder
- 3) Nedbygging av beiteområdene





Tiltak som foreslås i planen

- Løshunder - Skilting og informasjon
- Reiseliv – Kartlegging og tilrettelegging
- Nedfalte gjerder – ryddingsprosjekt «piggfri utmark»
- Nedbygging av beitearealer – bevisstgjøring i planarbeid
- Annet – Handlingsplan, følges opp av enhet for Klima, miljø og landbruk



Hvordan gikk det sen?





Bruk av beitebruksplanen

- Identifisering og evaluering av problem. Hva kan/bør kommunen gjøre?
- Synliggjøre beitenæringa i kommunale prosesser.
- Samlingsdokument for kunnskap/informasjon om beitebruk/utmarksbruk (landbruksforvaltningen, byplan, allmenheten).
- Mulighet for beitenæringa å gjøre seg hørt.
- Kommunens standpunkt i beitebruksspørsmål (landbruksforvaltningen, byplan, beitenæringa, allmenheten).
- Handlingsplan (ansvarlig person ca. 0,1 årsverk, årlig evaluering av handlingsplanen).



Beitebruksplanen som kunnskapsgrunnlag

- Mest brukt av landbruksforvaltningen selv, både direkte og indirekte (henvise til beitebruksplanen).
- Viktig i enkelte plansaker, f.eks. etablering av reiselivsaktiviteter som hundekjøring.
- Karter bruk av tiltakshaver og byplan, både korrekt og feilaktig bruk.
- Av andre? En del forespørsler.



Mulighet for beitenæringa å gjøre seg hørt.

- Beitenæringens synspunkter kommer frem i beitebruksplanen og er til stor del tatt med i handlingsplanen.
- Ikke helt heldig arbeidsprosess med planen, og mye kom med som innspill i høringsrunden. Tenker uansett det er viktigst å få en beitebruksplan.



Kommunens standpunkt /synliggjøring

- Synliggjøre beitebruksnæringa politisk / kommuneledelse (enklere å vise til vedtatt dokument).
- Gjennomføring handlingsplan / ressurser.
- Arbeid kommuneplanens arealdel – unngå spredt hyttebebyggelse (og god begrunnelse for det).



Handlingsplan

Handlingsplan

- Samlende dokument for oppfølging av tiltak. Fordeling av ansvar.
- Hjemmel/ressurser prosjekt
Piggfri utmark
Skilting beite
- Oppfølging beite/ handlingsplan (ressurser + 10% årsverk)

Handlingsplan 2020 for Tromsø kommune beitebruksplan 2020 – 2024.		Ansvarlig initiativtaker	Gjennomført år
1. Beitedyr forstyrres av friluftsliv og turisme, et særdeles stort problem er løse hunder som skremmer og jager beitedyrene	1.1. Informasjonsskilt ved viktige utfartsveier. Ishavskysten Friluftsråd vil også sette opp informasjonsskilt (tre på Kvaløya og tre i Lakselvbukt).	Tromsø kommune – enhet for Park og friluft.	2020
	1.2. Enklere informasjonsskilt bør utarbeides av kommunen og gjøre tilgjengelige for beitenæringen.	Tromsø kommune – enhet for Klima, miljø og landbruk.	Ikke fastsatt
	1.3. Gjøre informasjon om beitebruk tilgjengelig på digitale media og trykt informasjonsmateriell i samarbeid med reiselvsnæringa.	Tromsø kommune med Ferdselsråprosjektet	2020
	1.4. Kartlegge, planlegge, tilrettelegge, skilte og informere om friluftslivets ferdselsårer i Troms.	Tromsø kommune – seksjon for Plan og utvikling med prosjektet Bærekraftig Besøksforvaltning	Ikke fastsatt
	1.5. Kartlegge bruken av utmark av ulike reiselvsaktører. Dette er første steget mot et mer bærekraftig bruk i fremtiden.	Tromsø kommune – seksjon for Park og friluft.	2020
	1.6. Etablere en destinasjonsledelse for bedre samordning av ulike myndigheter, reiselvsnæringen, grunneiere og beitenæringen.	Tromsø kommune – enhet for Klima, miljø og landbruk.	2021
	1.7. Få ut informasjon til friluftsliv- og reiselvsaktører om å ta hensyn til beitedyr i planering og eget informasjonsmateriale.	Tromsø kommune – enhet for Klima, miljø og landbruk.	Ikke fastsatt
	1.8. Revurdere utvidet båndtvang for deler eller hele kommune om bedre følge opp båndtvangen.	Ikke fastsatt	Ikke fastsatt
	1.9. Bedre samordning mellom (og innenfor) kommunen, reiselvsnæringa, beitebrukere og grunneier.	Tromsø kommune – seksjon for Plan og utvikling	2020-2021
	1.10. Identifisering av sårbare friluftsområder og kanalisering / tilrettelegging i mindre sårbare områder	Tromsø kommune – enhet for Klima, miljø og landbruk.	2020
	1.11. Vurdere Friluftsliv i utmark, og eventuelt behov for tiltak.		
2. Forfalte gjerdet i utmark, spesielt piggtråd	2.1. Informasjon til grunneier om forpliktelser og støtteordninger til vedlikehold av gjerdet i samarbeid med Fylkesmannen i Troms og Finnmark.		
	2.2. Informasjon på beiteverdiene. Viktige beiteområder til vedlikehold av gjerdet i kommunens arealdel.		
3. Nedbygging av utmarksbeite	3.1. Innvirkning av nedbygging på beiteverdiene. Viktige beiteområder og trekkveier bør skjermes mot sperrerogjerde.		
	3.2. Oppdatert kontaktliste for beitelagene og reindriftsdistriktene.		
4. Dyr i veibanen	4.1. Informere om tilskudd for sperrerogjerde.		
	4.2. Oppdatert kontaktliste for beitelagene og reindriftsdistriktene.		
5. Bedre samordning og kommunikasjon	5.1. Oppdatert kontaktliste for beitelagene og reindriftsdistriktene.		
	5.2. Tydeliggjøre ansvarsforhold og ansvarsfordeling i kommunen i henhold til reindrift. Økt kompetansen på reindrift.	Byutvikling	2020
6. Pressområder	6.1. Tromsdalen - Sollidalen. Informasjonsskilt ved utfartsparkeringene (Tromsdalen, Fjellheisen). "Dyr på beite"	Tromsø kommune – enhet for Klima, miljø og landbruk.	2020
	6.2. Fløya. Tiltak for å begrense spredning av stier, f.eks. med bedre merking. Helhetlig planlegging om hvordan utfordringene med det store og økende antallet besøkende best håndteres.	Tromsø kommune – seksjon for Byutvikling	2020
7. Oppfølging av beitebruksplanen	7.1. Årlig revidering av handlingsplanen, legge til nye tiltak basert på opp i henhold til handlingsplanen, legge til nye tiltak basert på beitebruksplanen og nye innspill.	Tromsø kommune – enhet for Park og friluft og enhet for Klima, miljø og landbruk	2020
	7.2. Fortløpende samle inn og organisere innspill som er av relevans for revideringen av beitebruksplanen 2024.	Tromsø kommune – enhet for Park og friluft	Ikke fastsatt



Skilting beitedyr - næringsutøver

Problem med løshunder – økt informasjon eller utøket båndtvang?





Skilting beitedyr - utfartsområder



Jeg er en nesten nyfødt reinkalv som er avhengig av moren min for å overleve. Hvis hun blir skremt, springer hun fra meg og vi kan miste hverandre.

Du går nå inn i kalvingsland for rein.
Vær varsom, hold avstand til simler og kalver.
Hunder skal holdes i bånd.

God tur!



Tromsø
kommune



Piggfri utmark

Fellferdige og dårlig vedlikeholde gjerden til fare for beitedyr, ville dyr og turgåere.





Piggefri utmark

Kartlegging,
innhenting av
godkjenning fra
grunneier, fjerning





Utfordringer

- **Reiseliv – Kartlegging og tilrettelegging**
Mangel på oppfølging, mange aktører, covid-19





Sluttord

- Beitebruksplanen er ikke avgjørende for å ivareta beitebruksnæringa MEN den er et veldig godt verktøy.
- Arbeidet blir enklere, mindre tidskrevende og resultatet bedre.
- Kontinuitet / kunnskapsoverføring ved personalbytte.
- Spesielt viktig for helhetlig vurderinger (f.eks. arbeid med KPA).