



SYSTEMHUS

CUBO

34



Dette er Systemhus



Ledende siden 1967

En av Norges ledende husleverandører siden 1967



50 000 boligdrømmer

Har i løpet av årene oppfylt nesten 50.000 boligdrømmer



Landsdekkende

80 forhandlere spredt over hele Norge



Mestergruppen

Eies av Mestergruppen, Ferd



Hovedkontor Bodø

Et av Norges største fagmiljø på småhus med ca. 40 ansatte.









AURORA



SANDE







Vår markedsposisjon



EFFEKTIV
INNOVATIV

TRYGG
ERFAREN

50
år

50.000 boliger

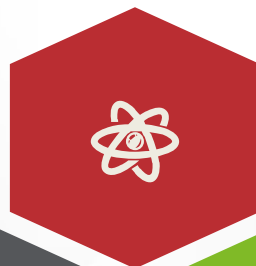
Ingen tilfældighet.

Systemhus er nytenkning,
sunnhet og kvalitet

INNOVATIV

Boliger folk vil ha

Vi skal ligge i fremste rekke av utviklingen på design av boliger som folk vil ha gjennom flere tiår



Lang kultur for å tenke annerledes

Tilpasningsdyktig og et skritt foran har gitt oss en markedsledende posisjon i snart 50 år

Friske hjem

Fokus på energi, helse og miljø, tema som forbruker og media er opptatt av



Nyskapende og moderne

Nyskapende design og moderne uttrykk på våre hus. Kontinuerlig arbeid med innovasjon og forbedringer.

Nøkkelen til suksess

At våre forhandlere, leverandører, eiere og samarbeidspartnere er positive til forandring og nyskaping er nøkkelen til vår suksess



Verktøykasse

Vi utvikler løpende verktøy som optimaliserer salg- og byggeprosesser



Innarbeidet konsept

Siden 1989

Et skritt foran

Sterkere i markedet
fremover – stor bransje-
fokus på miljø og helse

Troverdighet

Samarbeid med Norges
Astma og Allergiforbund

Helse selger

Stort kundefokus på
inneklima – styrker tiltro og
goodwill hos kunden

Unik posisjon i bransjen

Konseptet med størst fokus på
inneklima

Innovasjon

Jobber kontinuerlig med
videreutvikling av våre
Friske Hjem

CELSIUS – Norges første kataloghus som Passivhus



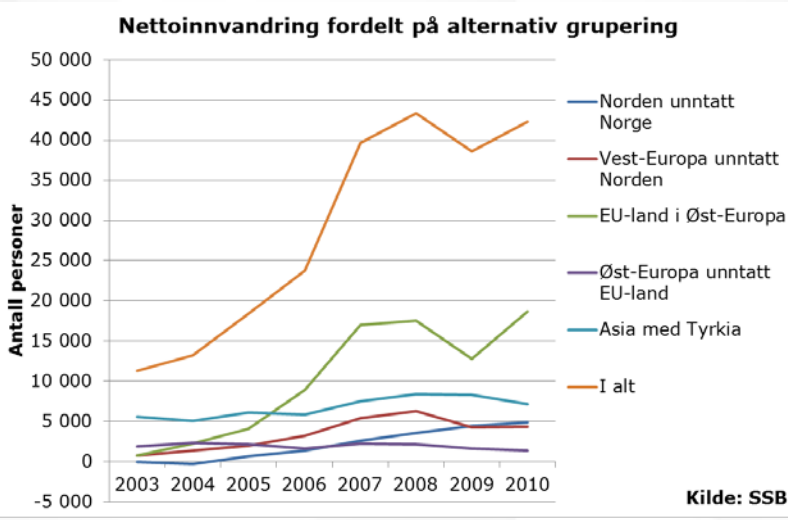
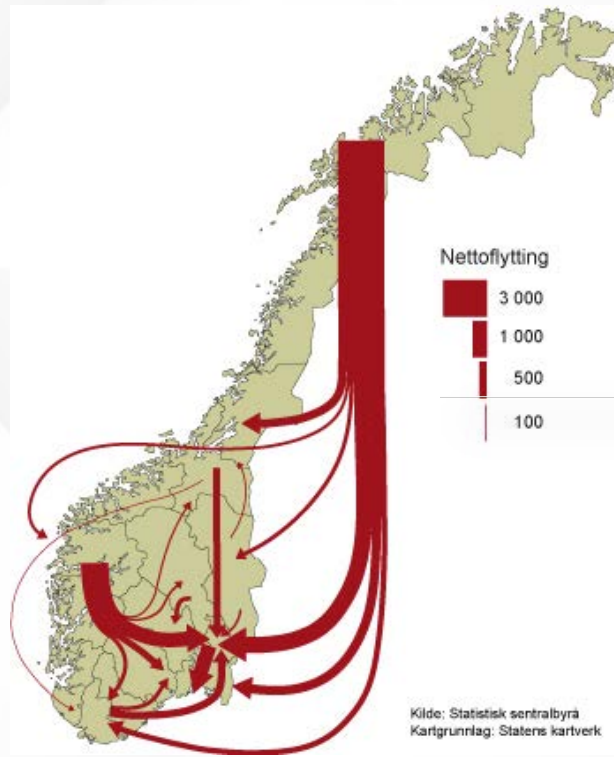
Hva skjer i Norge i dag
- og tiden fremover?



Flytting & Innvandring



Flytting & innvandring



Flere bor alene

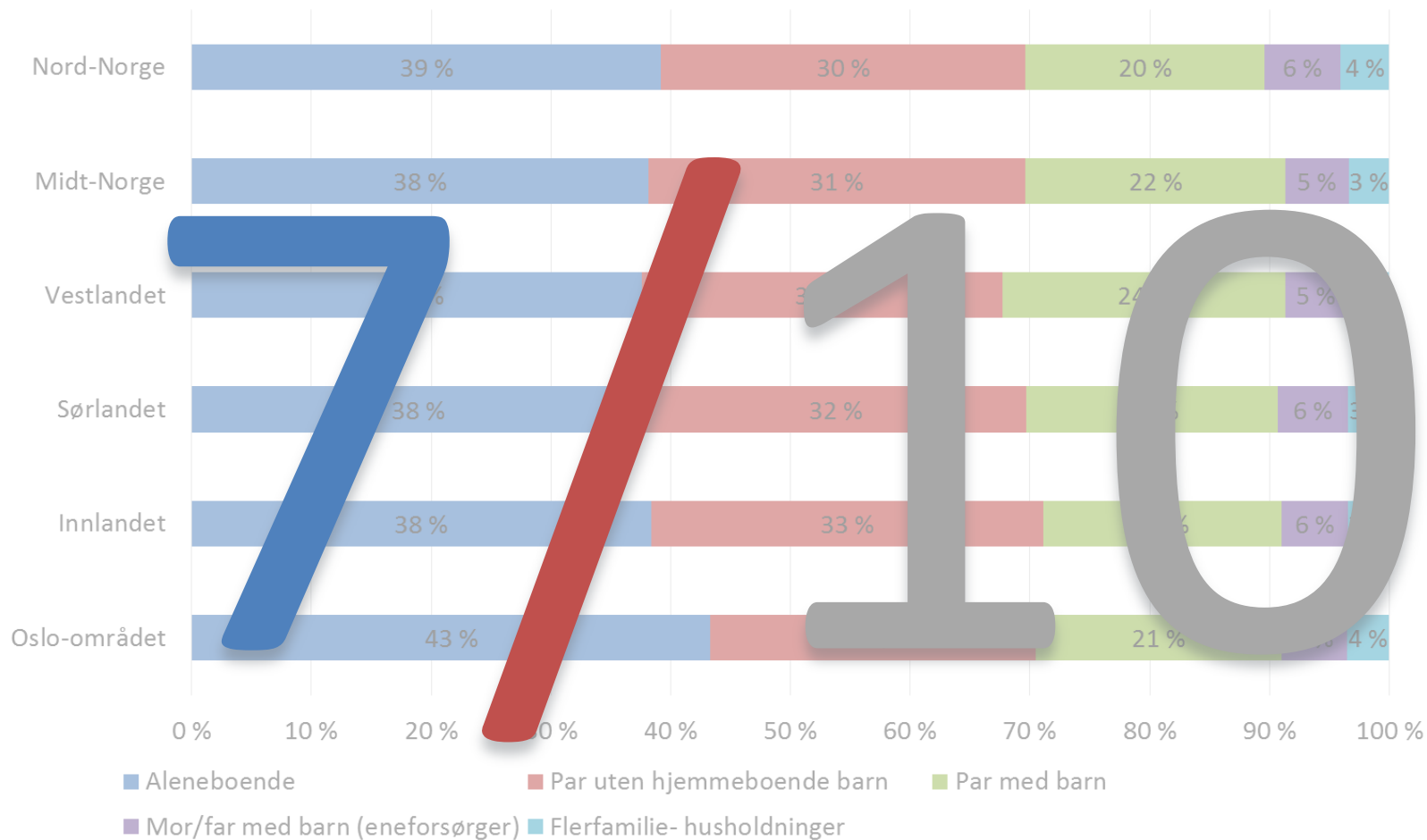


41%
aleneboende

- Flere skilsmisser – 40% - Men vi vet lite om samboerskap
- Økonomisk uavhengig – lengre utdanning, kvinner jobber mer
- Føder barn senere – over 30 år snitt fødende
- Eldre damer og yngre menn
- Flest i byer og spredtbygde strøk

Husholdningstyper, landsdeler

Husholdninger per familietype



NORDLAND

ALENEBOENDE

38 %

PAR UTEN HJEMMEBOENDE BARN

32 %

PAR MED BARN

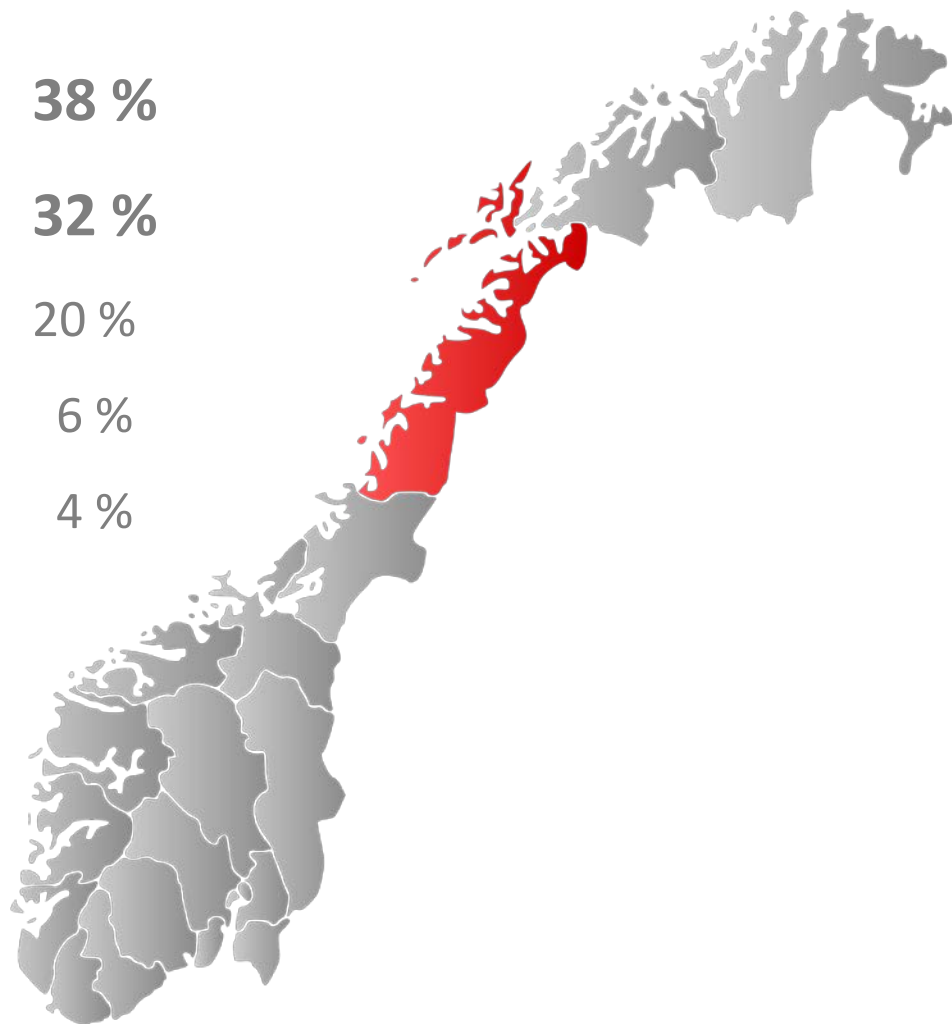
20 %

ENEFORSØRGERE

6 %

FLERFAMILIER

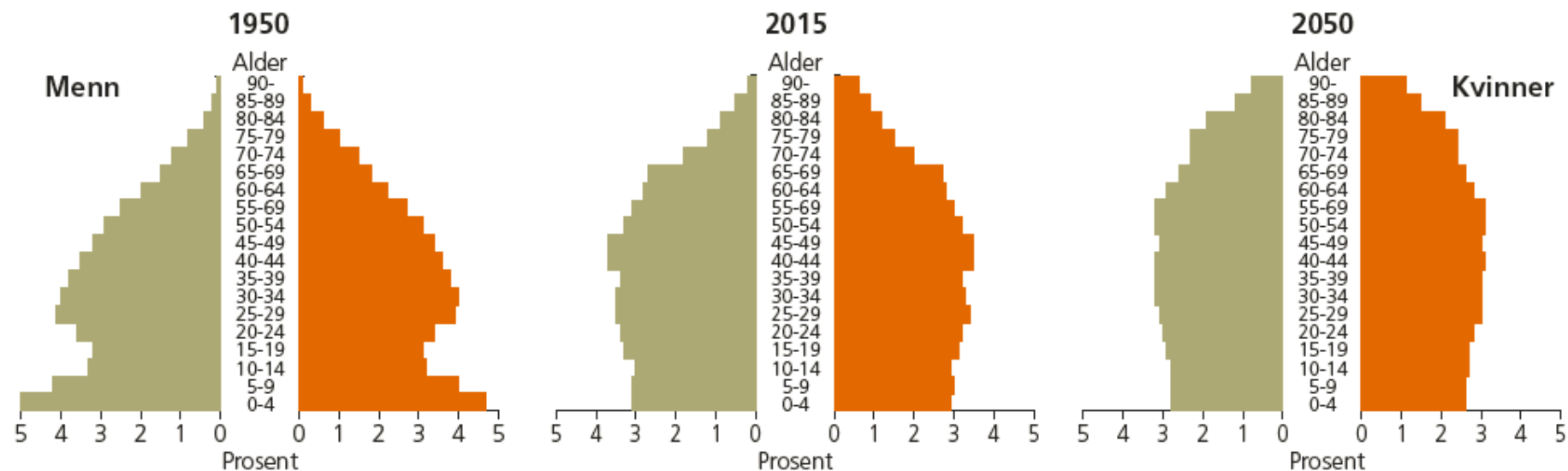
4 %



**Eldrebolegen er faktisk allerede her.....
men fremdeles høy fruktbarhet og unge innvandrere**




Folkemengde. Menn og kvinner i ulike aldersgrupper. 1950 og 2015, framskrevet 2050



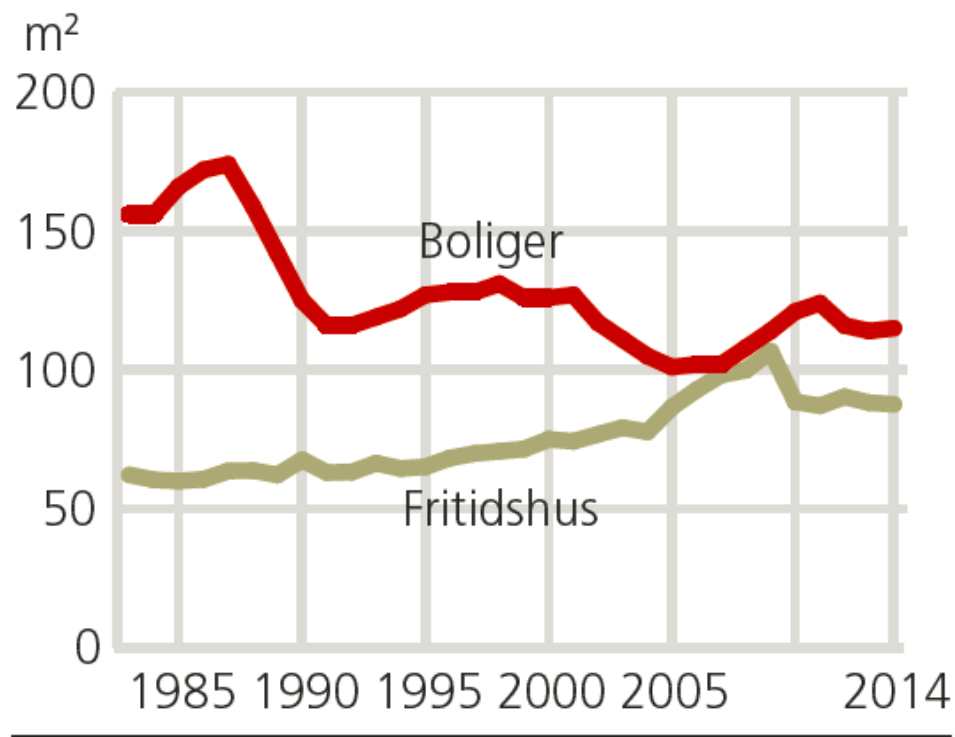
Vi bygger for lite leiligheter



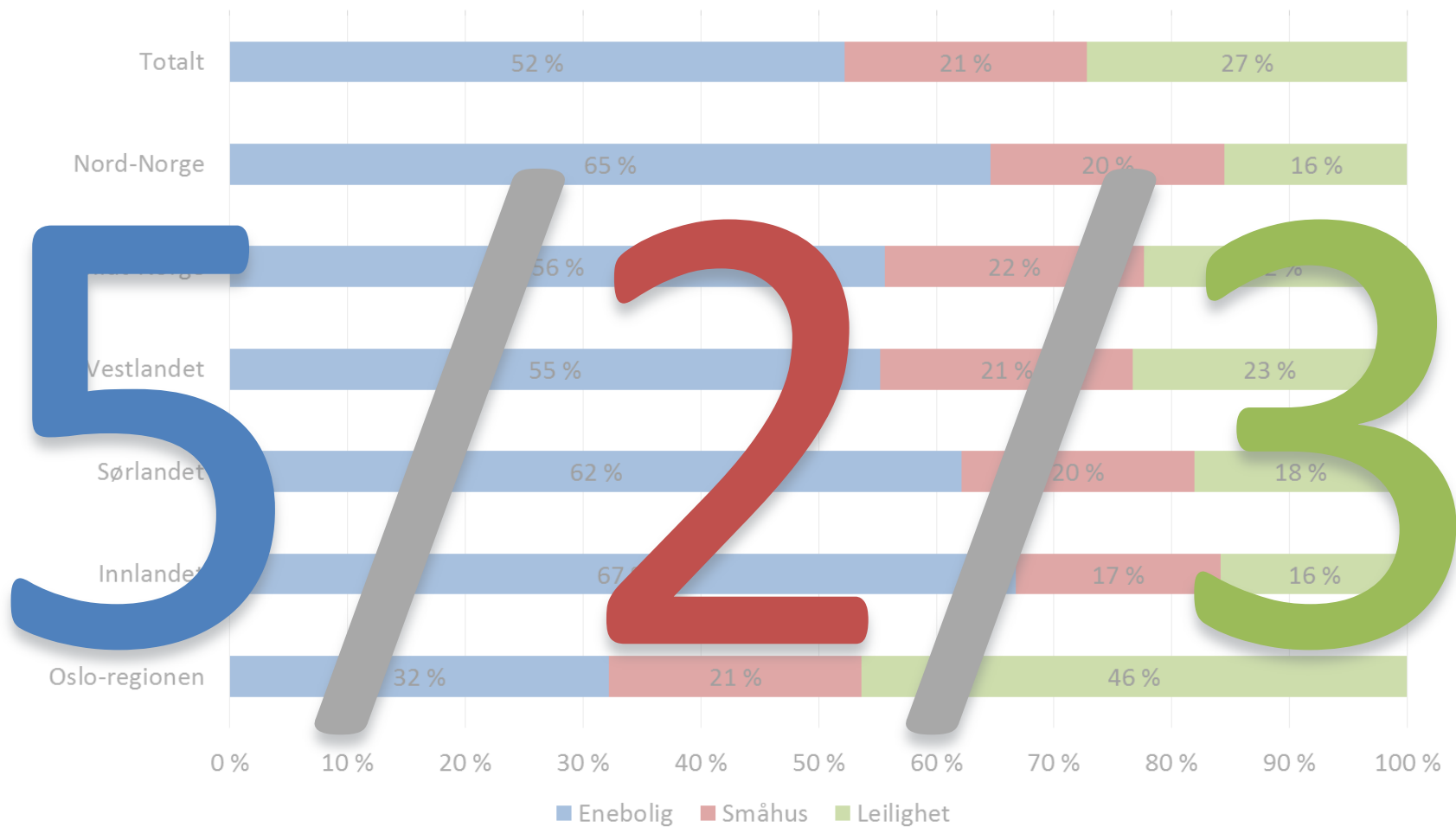
- 
- A modern, bright living room with white furniture, a large window, and a floor lamp. The room features a white sofa, a white armchair, and a white coffee table. A large window provides a view of a cityscape. A floor lamp with a white shade is visible on the right side of the room. The text is overlaid on a semi-transparent white background.
- Stor vridning mot behov for leiligheter
 - Ikke bare eldre som ønsker leilighet, men har best økonomi
 - 6 av 10 ønsker ett plan i huset
 - Uteplassen også viktig i leiligheter - overbygget
 - 1 av 3 betaler en god del mer for toppetasjen

Folk kjøper mer areal til sine fritidsboliger og mindre til bolig

Gjennomsnittlig bruksareal nye boliger og fritidshus

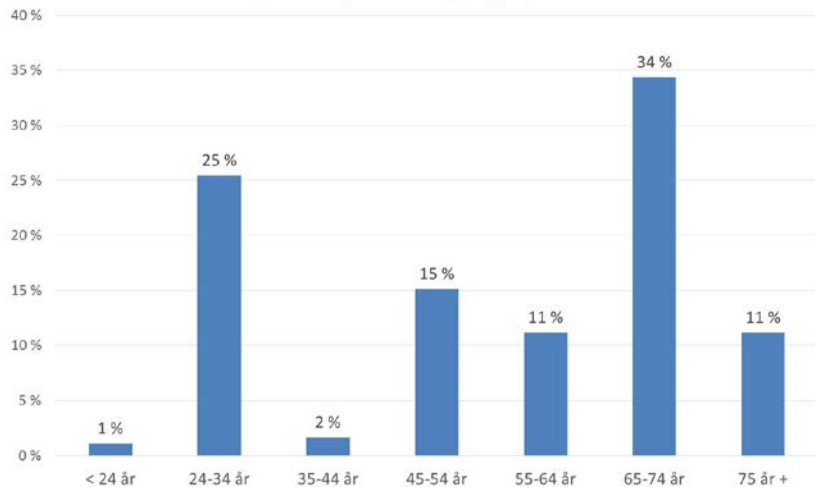


Dagens boligmasse

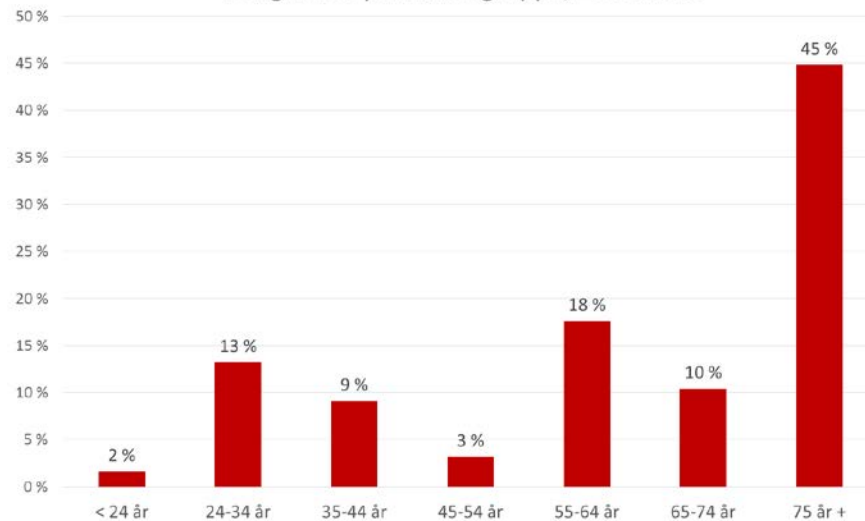


Boligbehov Norge: 2013-2018 og 2018-2023

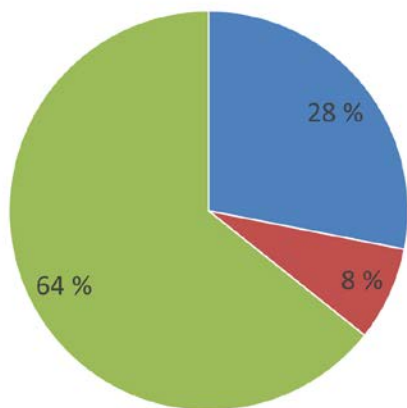
Boligbehov per aldersgruppe, 2013-2018



Boligbehov per aldersgruppe, 2018-2023

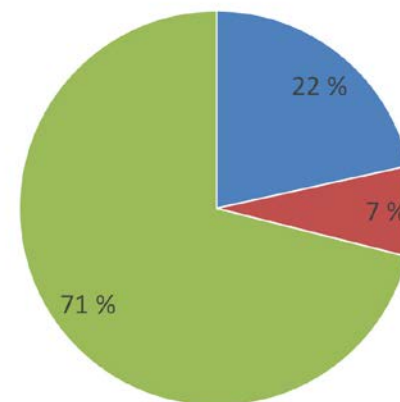


Boligbehov per boligtype, 2013-2018



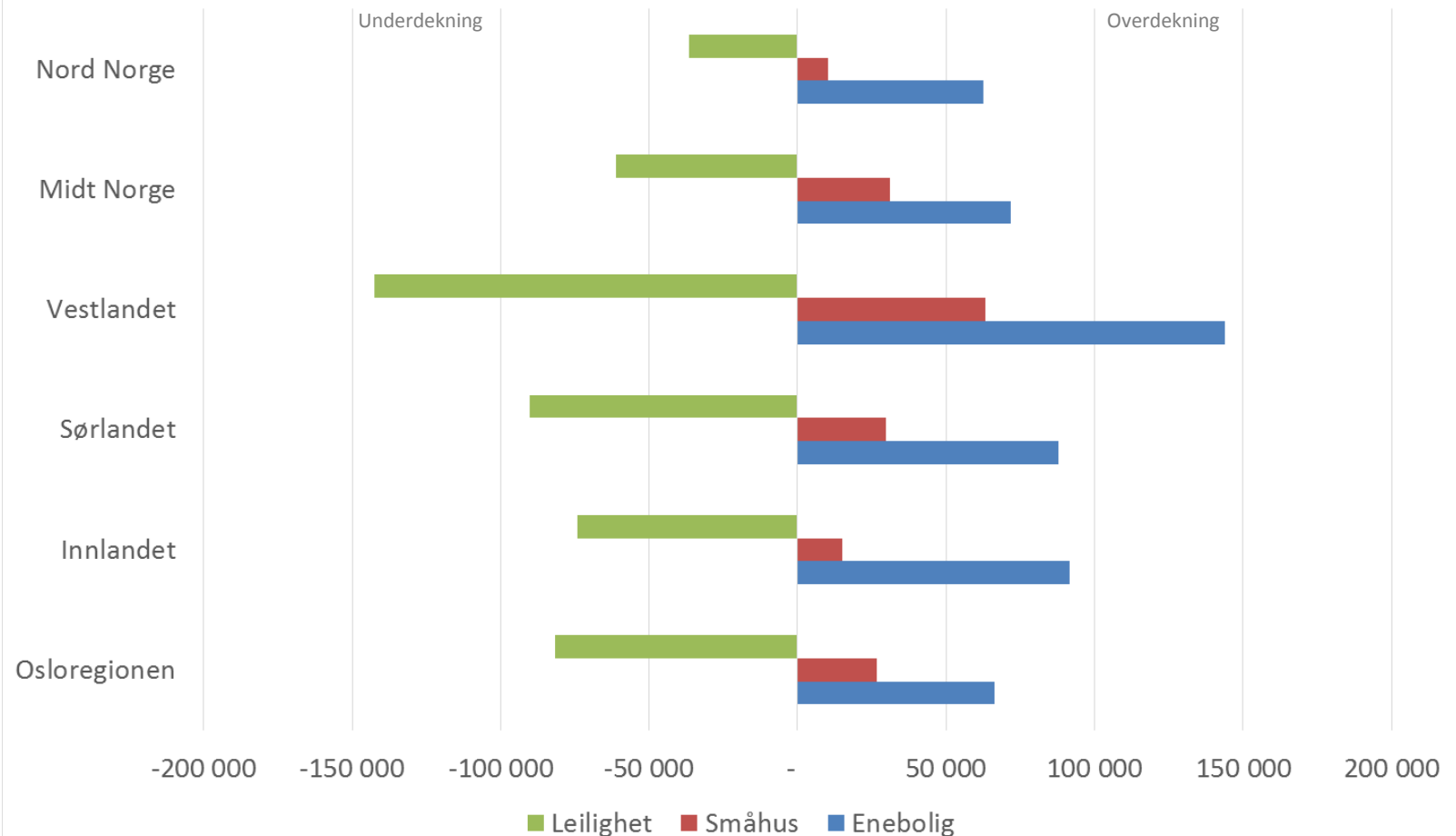
■ Enebolig ■ Småhus ■ Leilighet

Boligbehov per boligtype, 2018-2023



■ Enebolig ■ Småhus ■ Leilighet

Teoretisk over- underdekning av boligtyper





Hva er de viktigste kriteriene for boområde og bolig?

- I Nord-Norge oppgir man følgende grunner som de viktigste for å valg av boområde:

1. Nærhet til familie og venner
2. Nær turområdet
3. Nær arbeidssted
4. Prisnivå i området

- Til sammenligning oppgir folk i Oslo-regionen følgende grunner:

1. Nær offentlig kommunikasjon
2. Nær familie og venner
3. Nær nåværende boområde
4. Nær butikk og servicetilbud

Kriterier for valg av bolig



Alle vektlegger
pris og standard
på boligen

- De unge: ... også størrelse på boligen
- Barnefamiliene: boligtype og størrelse
- Voksne og pensjonister: utsikt, solforhold og planløsning



Følgende egenskaper er viktigst ved neste bolig

1. God lydisolasjon mot naboer/andre boliger.
2. Energieffektiv bolig.
3. Store vindusflater med mye naturlig lys inn i boligen.



Tillit

REGJERINGEN
Karbonnøytral innen 2030

Politikerne tenker selv

- I syv av 11 saker velger byråd og bystyreflertall å overprøve Plan- og bygningsetatens vurdering.

Vi ønsker
å tilpasse oss
fremtidens boligmarked
—
Krav og behov

Fokus i Mestergruppen

Vi ønsker å være med
å forskjønne omgivelsene

Gode design, gode
levevilkår, trivsel og
fornøyde kunder

Vi ønsker å styrke vår
merkevare med våre boliger

Ved å bruke signaturdetaljer
og ha våre designbud i fokus.
Skape gjenkjennelse og innhold i
våre signaturboliger.



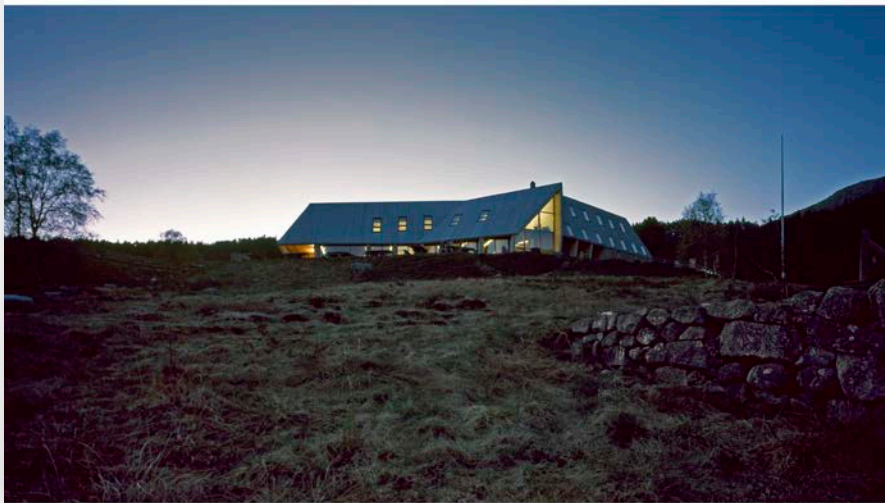
Vi ønsker å bygge intern
stolthet rundt produktet vårt

Våre forhandlere skal være
stolte av å bygge og levere i
fra seg ferdige boligene.

Vi ønsker å se lengre enn
dagens produktfokus

Utvikle barnehager, skoler,
omsorgsboliger, næringsbygg
etc.

Bærekraftig arkitektur
Prekestolen fjellhytte



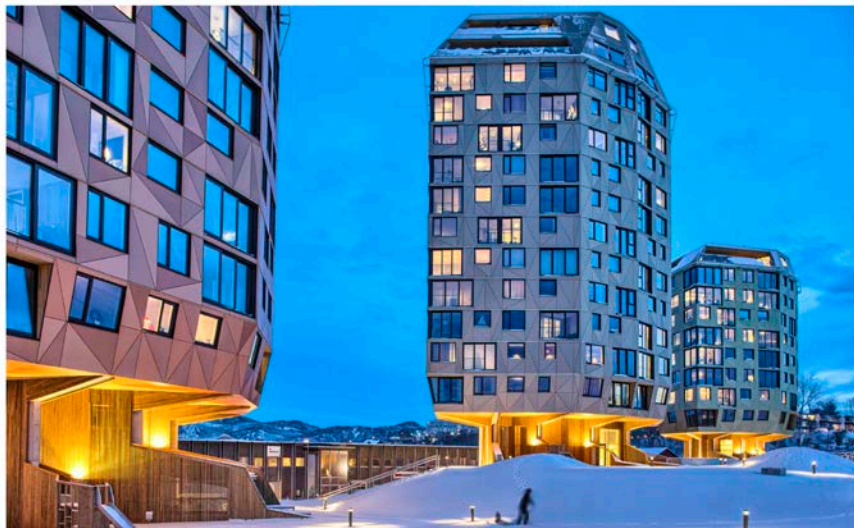
© Systemhus by HELEN & HARD

Bærekraftig arkitektur
Vennesla kulturhus



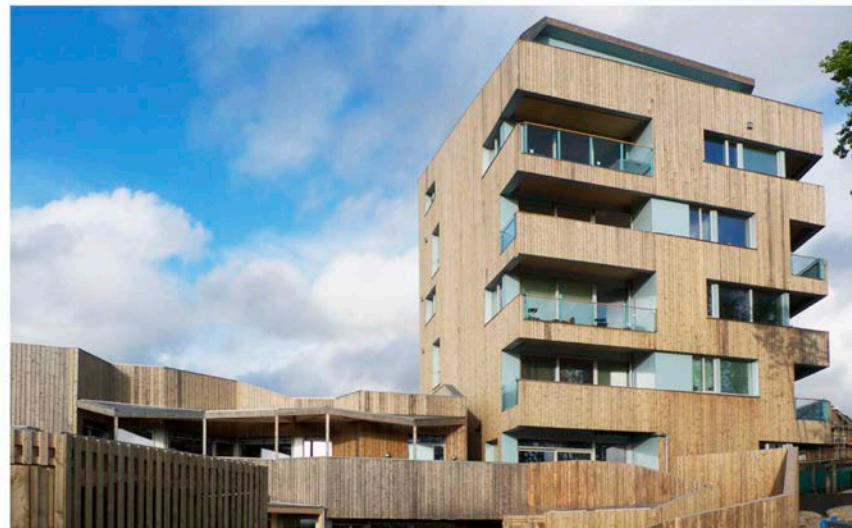
© Systemhus by HELEN & HARD

Miljøvennlige boliger
Rundeslogen



© Systemhus by HELEN & HARD

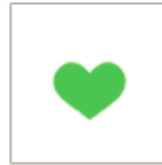
Miljøvennlige boliger
Skadbergbakken



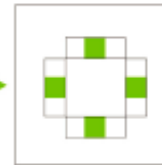
© Systemhus by HELEN & HARD

7 Designbud

1. Senter



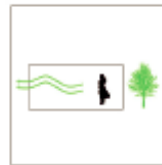
2. Hierarki



3. Estetikk



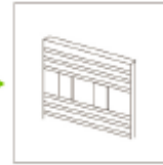
4. Helse



5. Økonomi



6. Innovasjon



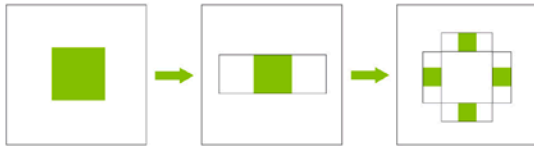
7. Robusthet



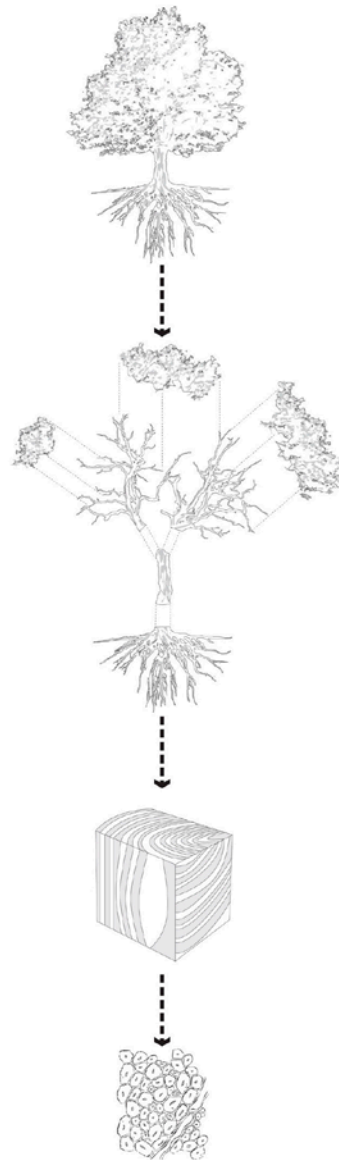
1. Senter
Interiør



2. Hierarki



- Jobbe med eksteriør og interiør samtidig, hvert hus og hele boligfelt
- Lesbarhet av hierarkinivåer vil bidra til å skape trygghet og oversikt
- Skape synergier mellom en selv og omgivelsene





PLAN
PROSJEKT
BOLIG



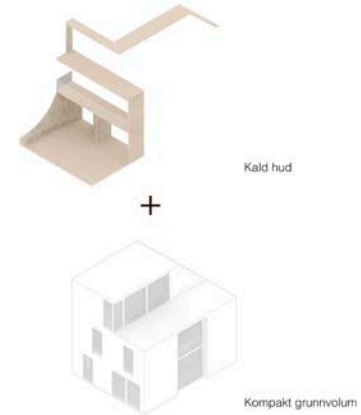
Hvem lager vi boliger for?

3. Estetikk



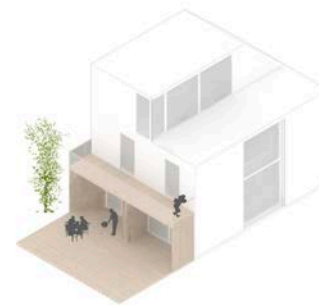
- Natur som estetisk forbilde
- Gode proporsjoner
- Gode forhold til omgivelsene
- Mangfold innenfor en orden, balanse/ spenning mellom kontraster
- Bruk av uttrykksfulle, vakre materialer

3. Estetikk Lag



© Systemhus by HELEN & HARD

3. Estetikk Terrasse/balkong



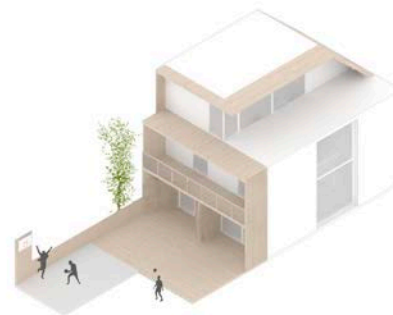
© Systemhus by HELEN & HARD

3. Estetikk
Solavskjerming



© Systemhus by HELEN & HARD

3. Estetikk
Lek



© Systemhus by HELEN & HARD

3. Estetikk
Benk



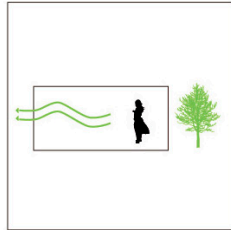
© Systemhus by HELEN & HARD

3. Estetikk
Grønn plantevegg, kjøkkenhage og bod



© Systemhus by HELEN & HARD

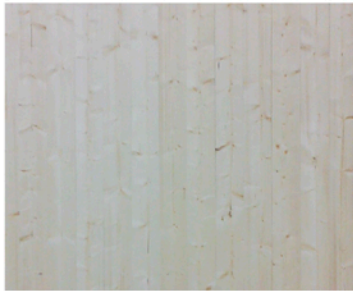
4. Helse



- Sunne, naturlige og sanslige materialer
- Pustende yttervegger og tak
- Gode solforhold og nær kontakt med naturen
- Bygg som inngår i en livssyklus

4. Helse

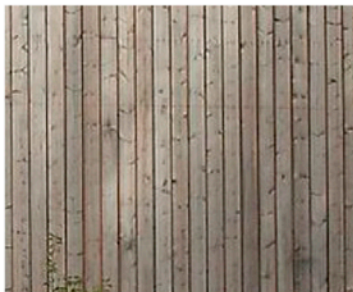
Pustende vegger / miljøvennlige materialer



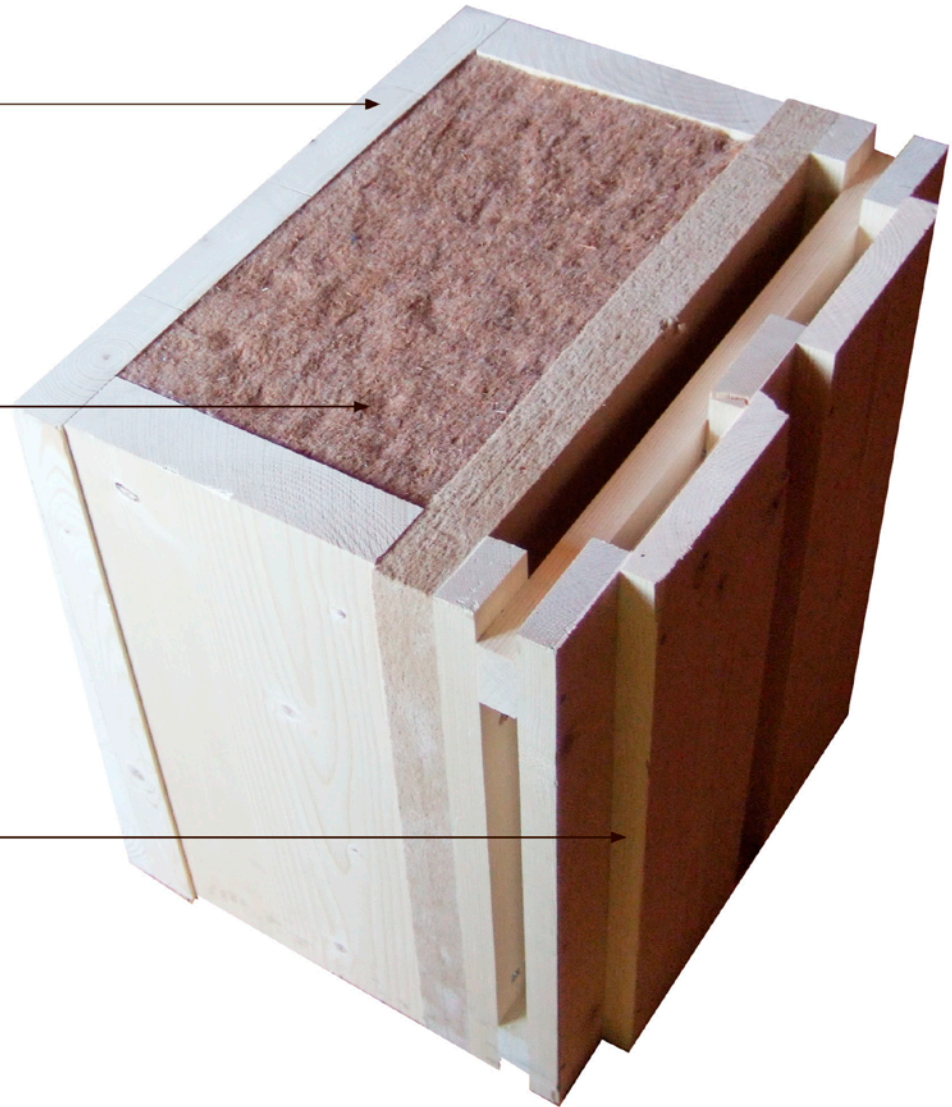
Innvendig treplate



Trefiber

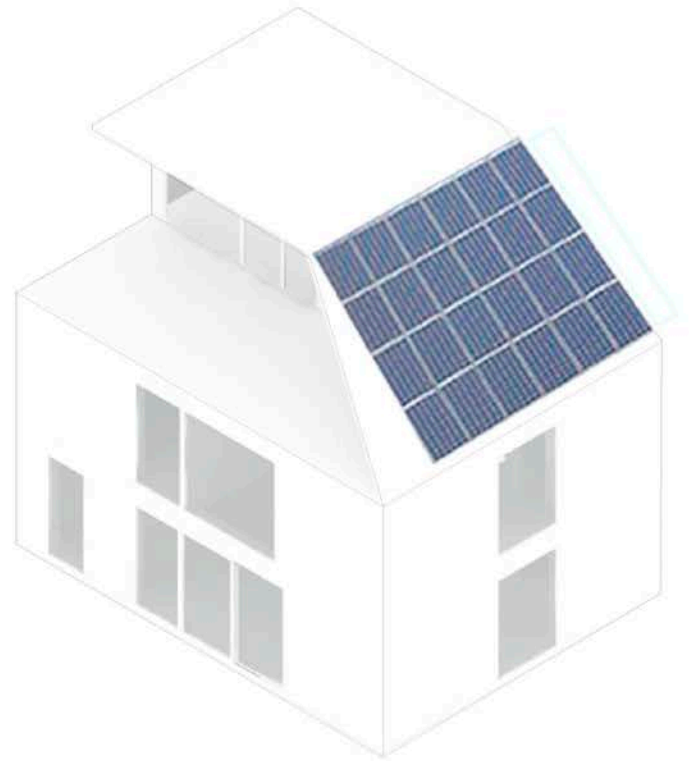


Utvendig trekledning, ubehandlet



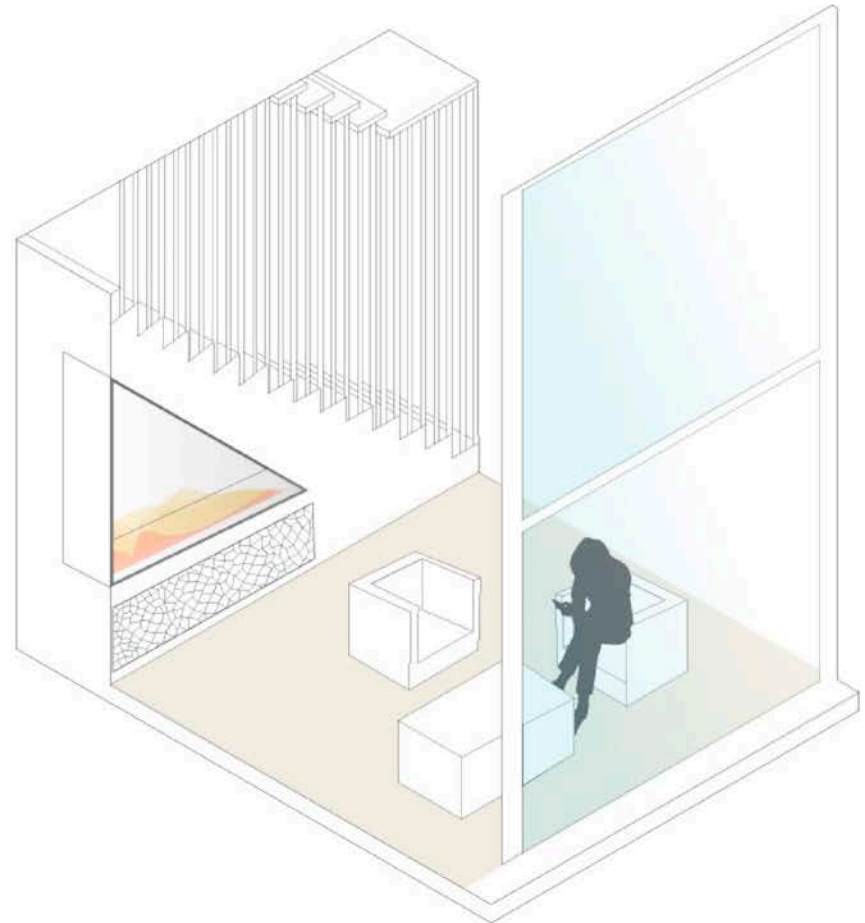
© Systemhus by **HELEN & HARD**

4. Helse Solceller



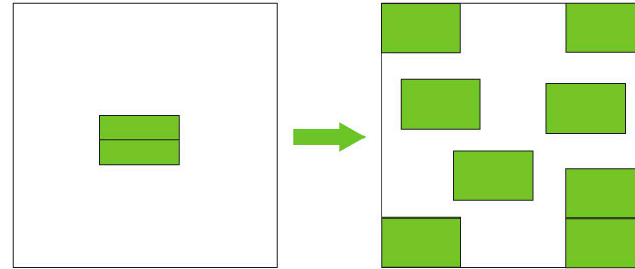
4. Helse

Vedovn



© Systemhus by **HELEN & HARD**

5. Økonomi

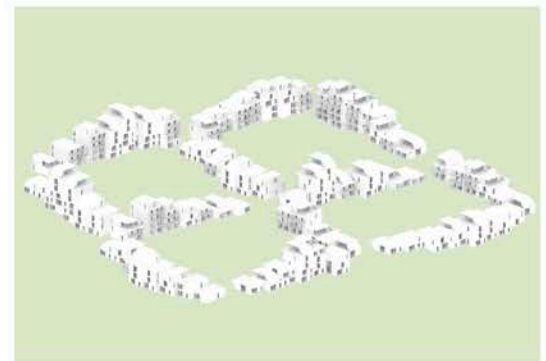
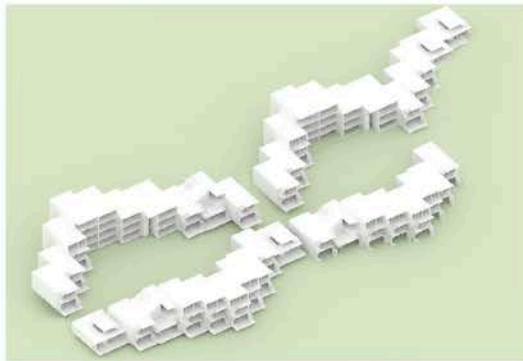
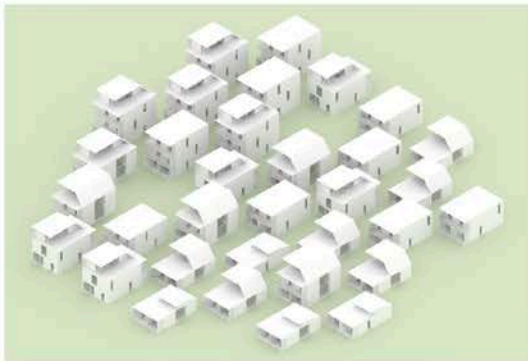
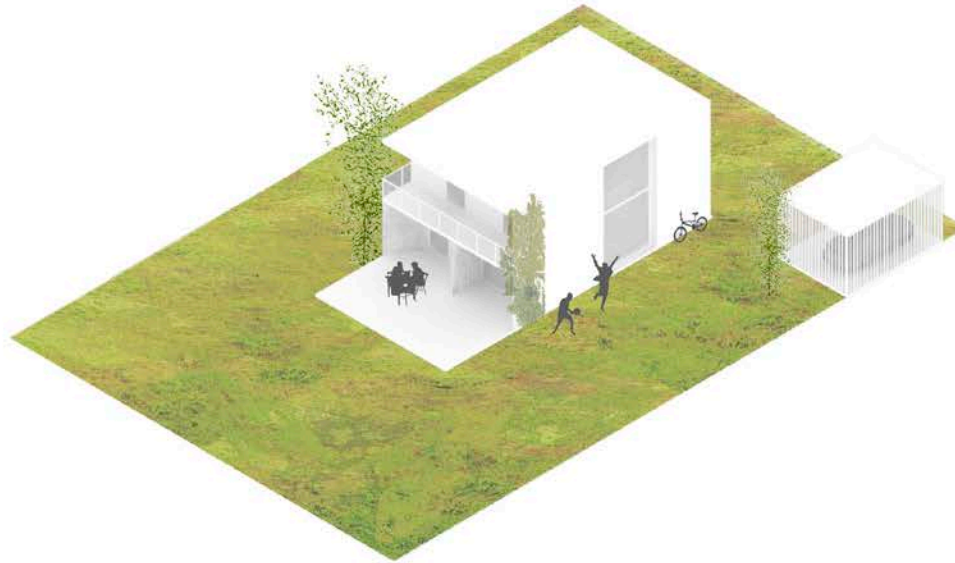


Besparende løsninger:

- Ressursbruk i form av energi, materialer og kostnader
- Kompakte planløsninger; bygge tett og bygge mindre

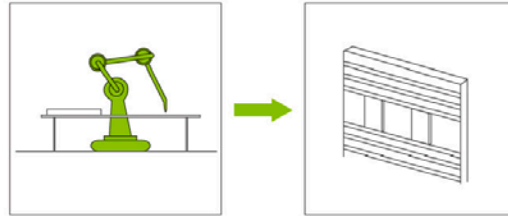
5. Økonomi

Fortetting



© Systemhus by HELEN & HARD

6. Innovasjon



- Utforske ny teknologi og forbedrede produksjonsmetoder
- Kombinere digitale verktøy med tradisjonelt håndverk
- Involvere alle fag og parter (tidlig) i designprosessen

6. Innovasjon

Trestender / konstruksjon



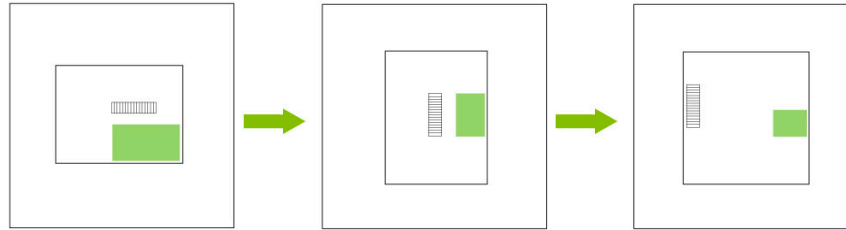
Svartlamoen



Stenderverk - illustrasjon

© Systemhus by **HELEN & HARD**

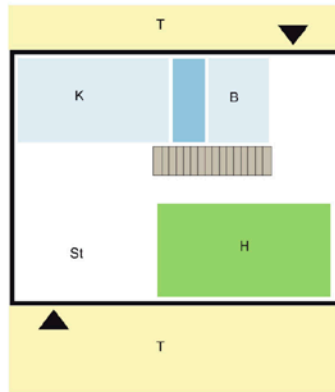
7. Robusthet



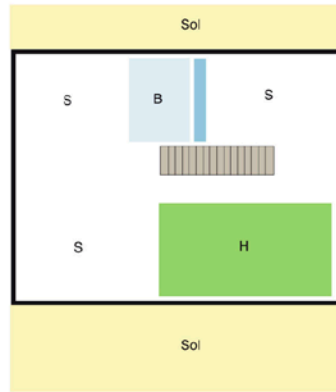
- Fleksibilitet, elastisitet og generalitet
- Form og design forholder seg til tomt, klima og omgivelsene, materialitet, brukere og beboere
- Parametrisk design

7. Robusthet

Enebolig

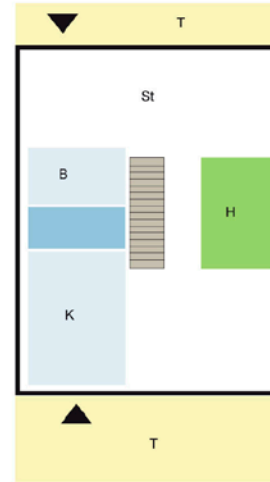


1 etg

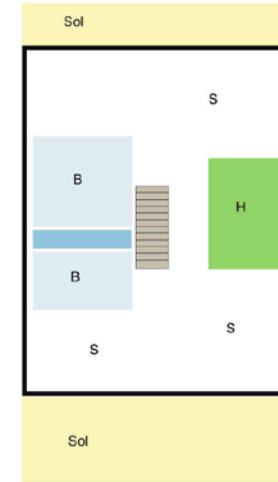


2 etg

Leilighet



1 etg



2 etg

Elementer



Trapp



Hjerterom



Teknisk rom med bad/Kjøkken



Soverom/Stue



Terrasse/Solavsjermering

© Systemhus by HELEN & HARD

1 bo

Bo i hele



1 adkomst

Adkomst bakloppen først



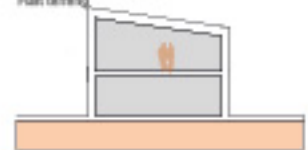
1 opphold

Opphold 2 etg



1 terreng

Flatt terreng



2

Hybel i del A



2

Adkomst bakloppen bak



2

Opphold 1 etg



2

Hellende terreng



3

Hybel i del B



3

Adkomst 2 etg bak



4

Hybel i del A og B



Energieffektive
bygg fra naturen

VEXTI



Bruk av massivtre

Helse
Estetikk
Økonomi

Systemhus by
Helen & hard



Systemhus by
Helen & hard



Systemhus by
Helen & hard



Systemhus by
Helen & hard



Systemhus by
Helen & hard



Systemhus by
Helen & hard





**If you think you can't make
the world a better place
with your work,
at least make sure
you don't make it worse.**

Herman Hertzberger

Takk for meg!



SYSTEMHUS



Address

Terminalveien 10
Postboks 4104
8089 Bodø



Contact Info

Email: firmapost@systemhus.no



Telephone

Direkte: +47 75 56 51 00



CUBO

Energieeffektive
bygg fra naturen

VEXTI



Energieffektive
bygg fra naturen

VEXTI





Energieffektive
bygg fra naturen

VEXTI