



Hva er regionalpark?

Samarbeid, ivaretaking og utvikling.

Kristian Bjørnstad

Sekretariatsleder

Norske Parker

«PARKEN....
DET ER EG»

Randi Engelsen Eide
Sivle Gard
Nærøyfjorden Verdsarvpark





Parkprosesser i Norge

Etablerte regionale parker:

- Valdres Natur- og kulturpark
- Nærøyfjorden Verdsarvpark
- Telemarkskanalen
- Haldenkanalen
- Finnskogen Natur & kulturpark

Etablerte lokale parker:

- Landskapsparkane i Hordaland (8 stk.)

Andre:

Magma Geopark, Gea Norvegica Geopark, Nordhordaland UNESCO Biosfæreområde + Norden

Park-kandidater

- Vefsna regionalpark
- Kystparken
- Okstindan Natur- og kulturpark

Parkprosesser

- Numedal
- Norefjell
- Lister
- Dokka-Etna-Randsfjorden
- Varanger
- Vesterålen
- Geiranger
- Syv søstre Natur- og kulturpark

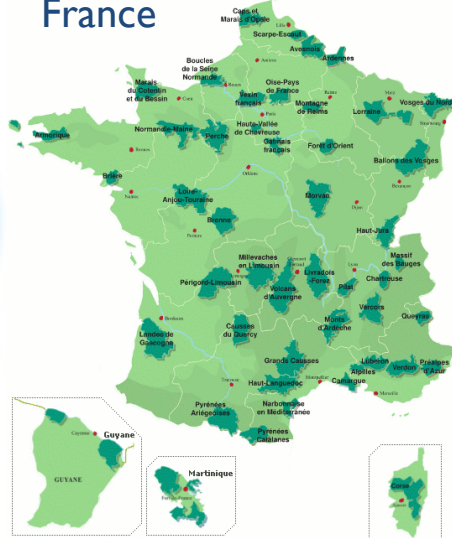
Regionalpark i Europa

Innarbeidet – kjent merkevare

40 Areas of Outstanding Natural Beauty,
England and Wales



50 Parcs naturel regionaux,
France



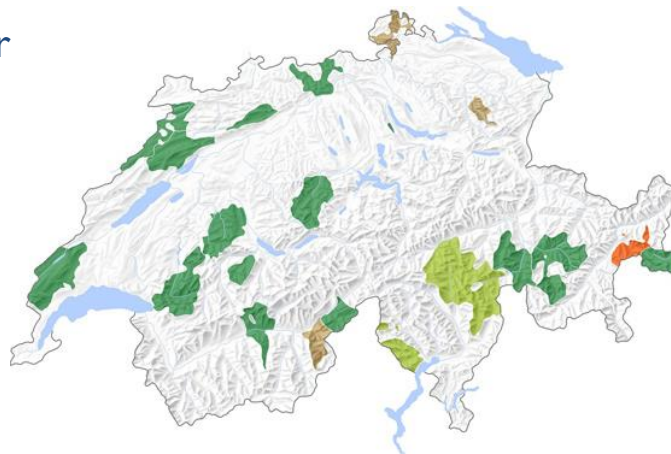
104 Naturparke, Germany



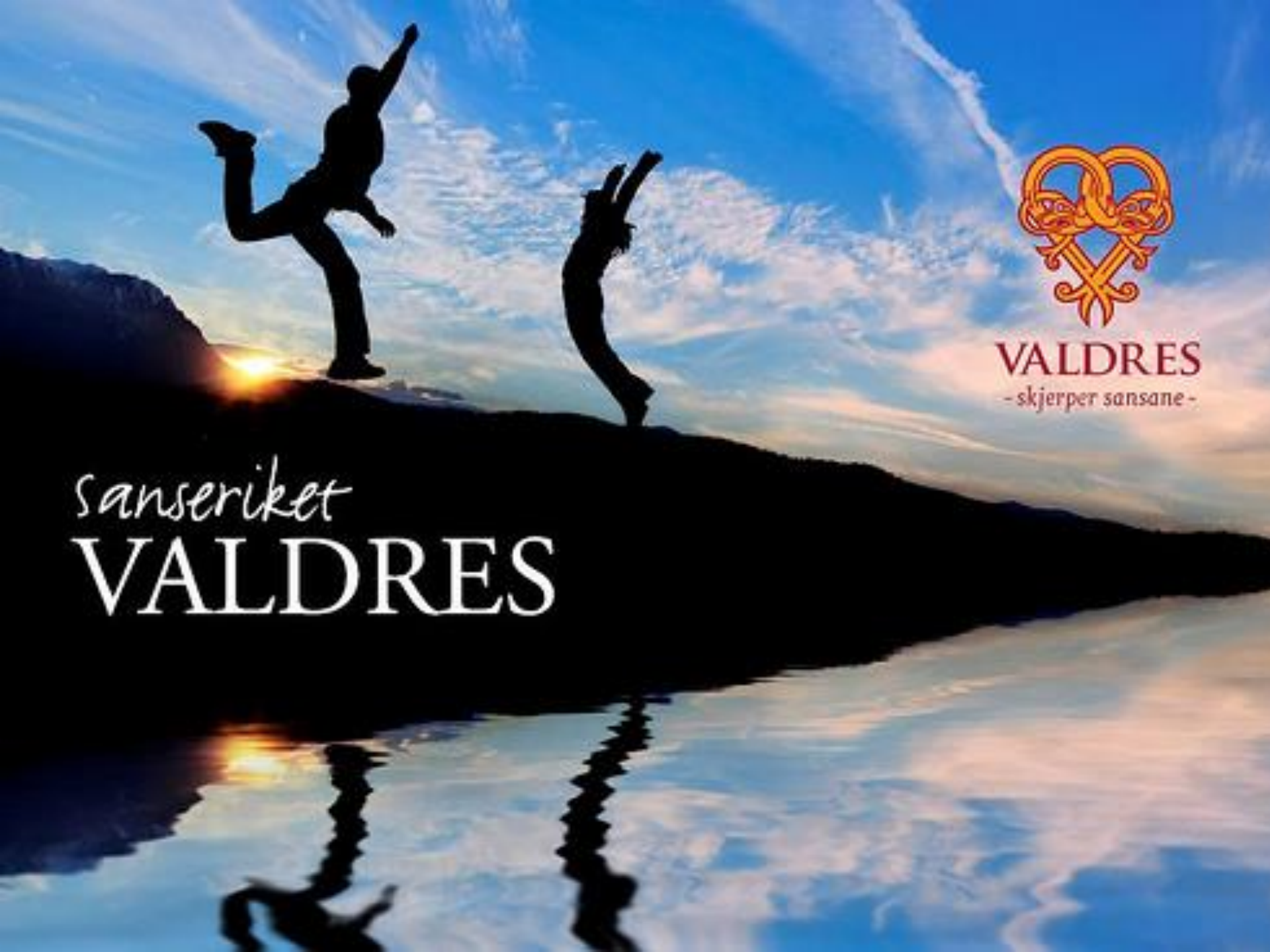
48 Naturparke,
Austria



14 Regionaler
Naturparke,
Switzerland



+ andre



VALDRES
- skjerper sansane -

sanseriket
VALDRES

«Langsiktig merkevarebygging
knyttet til lokale kvaliteter og
med lokal styring skal gi oss økt
verdiskaping»



VALDRES

«Vi vil ikke bli statister i vårt eget landskap, men drive verdiskaping ut fra våre verdier»





«Vi vil øke området attraktivitet
som reisemål og boplass gjennom
å foredle ressursene i kanallandskapet»





Spjotsodd brygge, foto: Harald Naper

Hvorfor regional park?

Prosjekter kommer og går – Park består

- LANGSIKTIGHET i 10 års frivillige parkavtaler. Planmessig arbeid etter strategier og handlingsplaner
- Et behov for samordne offentlige og private aktører.
- Styrke utviklingskapasitet og utløse flere ressurser i samarbeid



Regionalpark?



UTVIKLE LANGSIKTIG SAMARBEID?

- Klargjøre felles verdier, visjon, mål og strategier i en nedenfra og opp prosess.
- Tettere samarbeid kommune, næring og frivillighet i langsiktig forpliktende avtale
- Dynamisk organisering.
 - Styredeltaking og tematiske arbeidsgrupper
 - Partnerskapsavtaler

Parkavtalen med felles visjon og mål

Valdres natur- og kulturpark

AVTALE

2007-2017

En 10-årig plan for
Lokalsamfunnsutvikling i Valdres



VALDRES
skjerper sansane



Partnerskapsavtaler



Lokal deltaking:

Eks: 60 store og små partnere i Nærøyfjorden Verdsarvpark



SAMARBEID OG SYNERGI

Besøksnæring/turisme
= salg og markedsføring



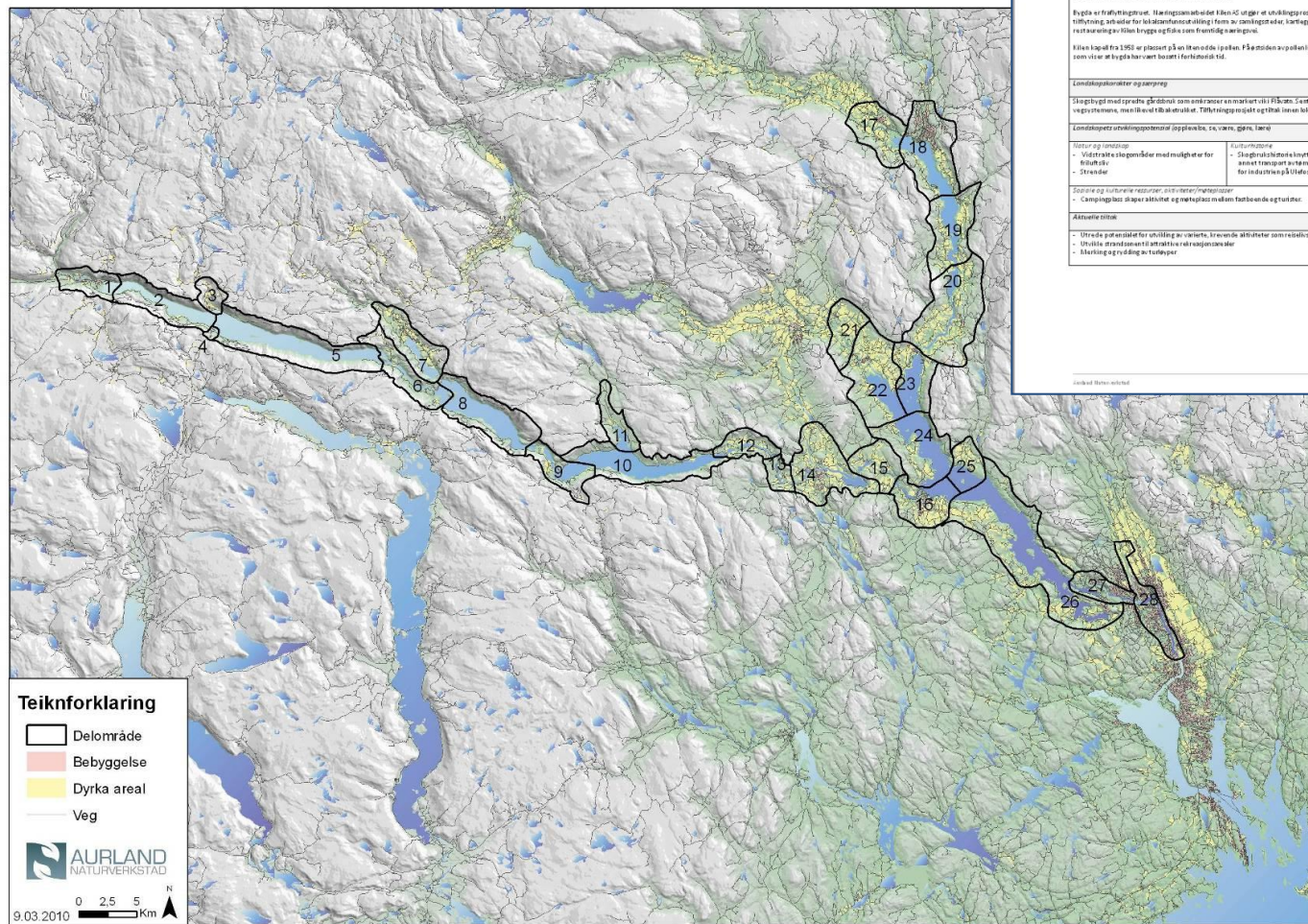
Regionalpark
= lokal deltakelse,
landskap, mat- og
produktutvikling

IVARETA NATUR- OG KULTURVERDIER?

- Synligjøre og skape bevissthet om natur- kulturarv (fellesgoder)
- Natur og kultur i sammenheng (landskap). Felles ressurs- og landskapsanalyser. Skjøtsel.
- Kommuner og aktører i samarbeid utløser flere nasjonale midler

Ivareta landskap og kulturminner

Landskapsressursanalyse



Delområde 11: Kilen
Område av område

På nord siden av Fikseren ligger vannet inn i en esked og danner en smal, søtt kilopollen. Vika er omgitt av bekkede, utlagde åsler, bebyggelse og vakkert skog. Sjøfjord og Fåbergel.

Kilens ligger i et sagnområde som er ferdig utgravd på Ulvass. Dette ble etablert som en bilje av industriarbeid på 1950- og 60-årene. Det er et viktig område for bebyggelse i Kilen, langs Kilen finnes mye strandens uten menneskelige inngrep.

En campingplass ligger på østsiden av innsjøen til kilopollen. Av annen viktighet bygde kan nevnes slagvæskens næring, gårdstun og vandrestier.

Kilens er trafikkveget. Trafikkveget er Kilen 10 utgjør et viktig område som, i tillegg til utbygging, har vakkert landskapsmessig utforming. Det er viktig for utbygging av kulturminner, restaurering og Kilen bygges og gis som framtidsutvikling.

Kilen ligger fra 1950 er plassert på en liten øde i pollen. På østsiden av pollen ligger det også gravhauser som viser at bygda har vært bosatt for lenge tid.

Landskapskarakter og pålegg

Slagvæskelandskapet er viktig som område som markerer Kilen. Særlig stor verdi for landskapsmessig, men ikke for historisk. Tilfølgende og tilknytning til landskapsmessig utbygging.

Landskapsutviklingsplaner (oppveksling, sø, vann, gjer, lønn)

Natur og landskap

- Vakkert landskapsmessig område med mulighet for Kilen
- Strander

Kulturminner

- Slagvæskens landskap til Kilen, blant annet Kilen og Kilen og Kilen for industriarbeid på Ulvass

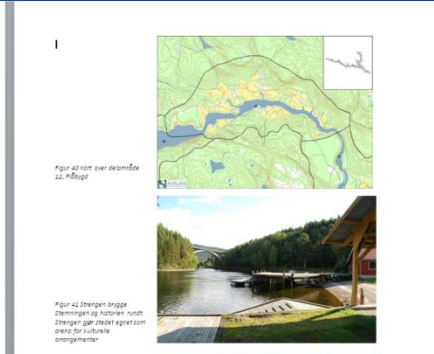
Sjone og kulturressurser, skiltene/tegningene

- Campingplass slager aktivitet og møteplass mellom folkende og turist.

Aktuelle tema

- Utredning av mulighet for utbygging av vakkert, brevede aktiviteter som reiseliv og utbygging
- Utvikle strandens til et attraktivt reiselivsområde
- Utbygging og utbygging av Kilen

Landskapstilsyn



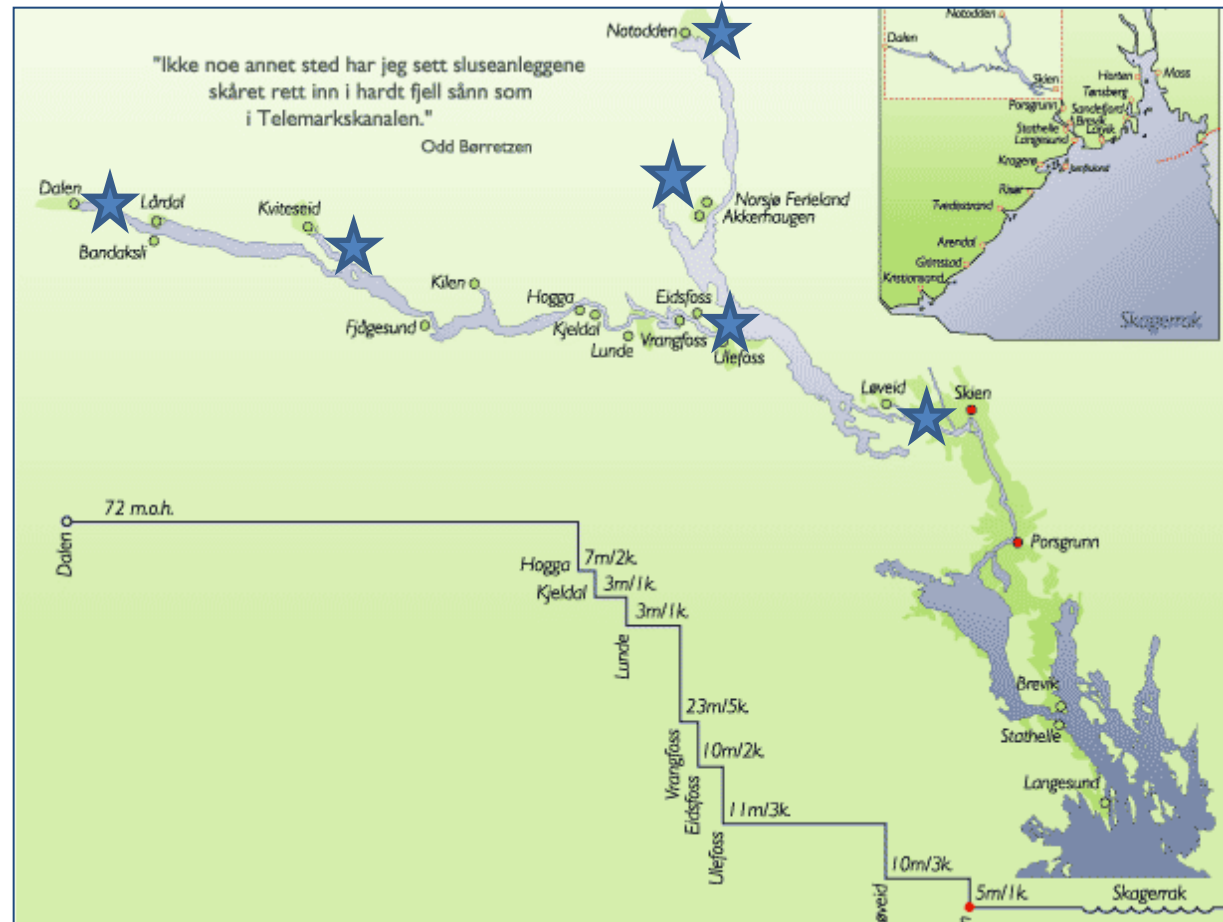
Attraksjonsutvikling

Drømmemila

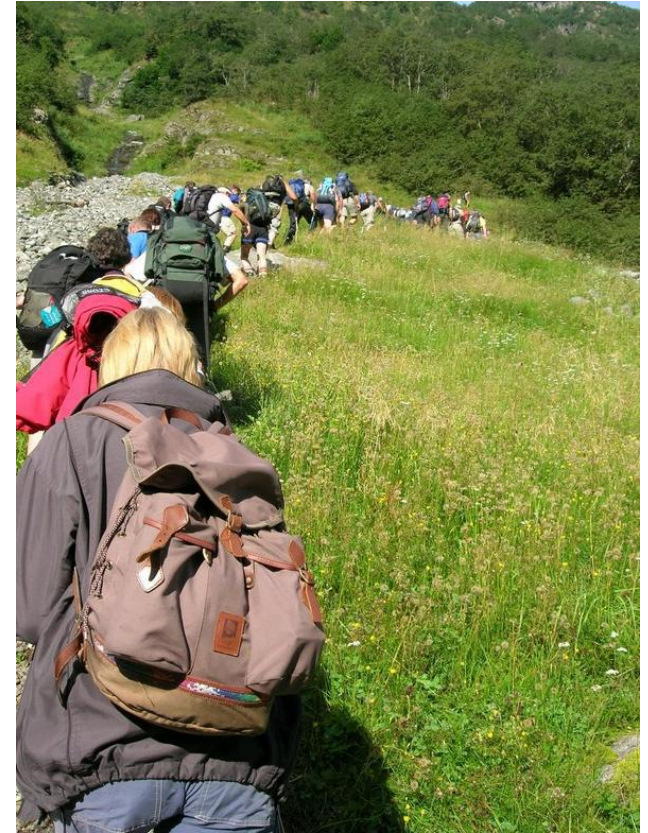
– kulturhistoriske attraksjoner
rundt Ulefossen



Et markedsførings-
og produktutviklingsprosjekt i
Telemarkskanalen regionalpark
2010–2014



Ivareta stier og skilting



UTVIKLE NÆRING OG MERVERDI

- Bygge omdømme/merkevare nedenfra og opp over tid
- Utfra egne ressurser/identitet. Skape autentiske og lokale produkter
- Styrke utv. kapasitet og finansiering.
- Skape faste (flerfaglige, møteplasser og samarbeidsarenaer

Utvikling av produkter og opplevelser



sakte
I AURLAND

Berømd ost både i og utanfor Undredal

Medan Prinsessa melkar for Undredal, tryllar Undredal Stølsysteri fram verdsberømt brun- og kvitost. Her kommer mer skissetekst. Og litt mer.

SAKTE er eit alliansemerke for mathandverk og opplevingar frå Aurland. Små og mellomstore bedrifter gjev deg no det ypperste av kva regionen har å by på.



Anna Karine Marstein er ein av fleire eigarar av Undredal Stølsysteri.



VALDRES



300 produkte. Entlebuch, Sveits



LEV DEG INN

.....i universet



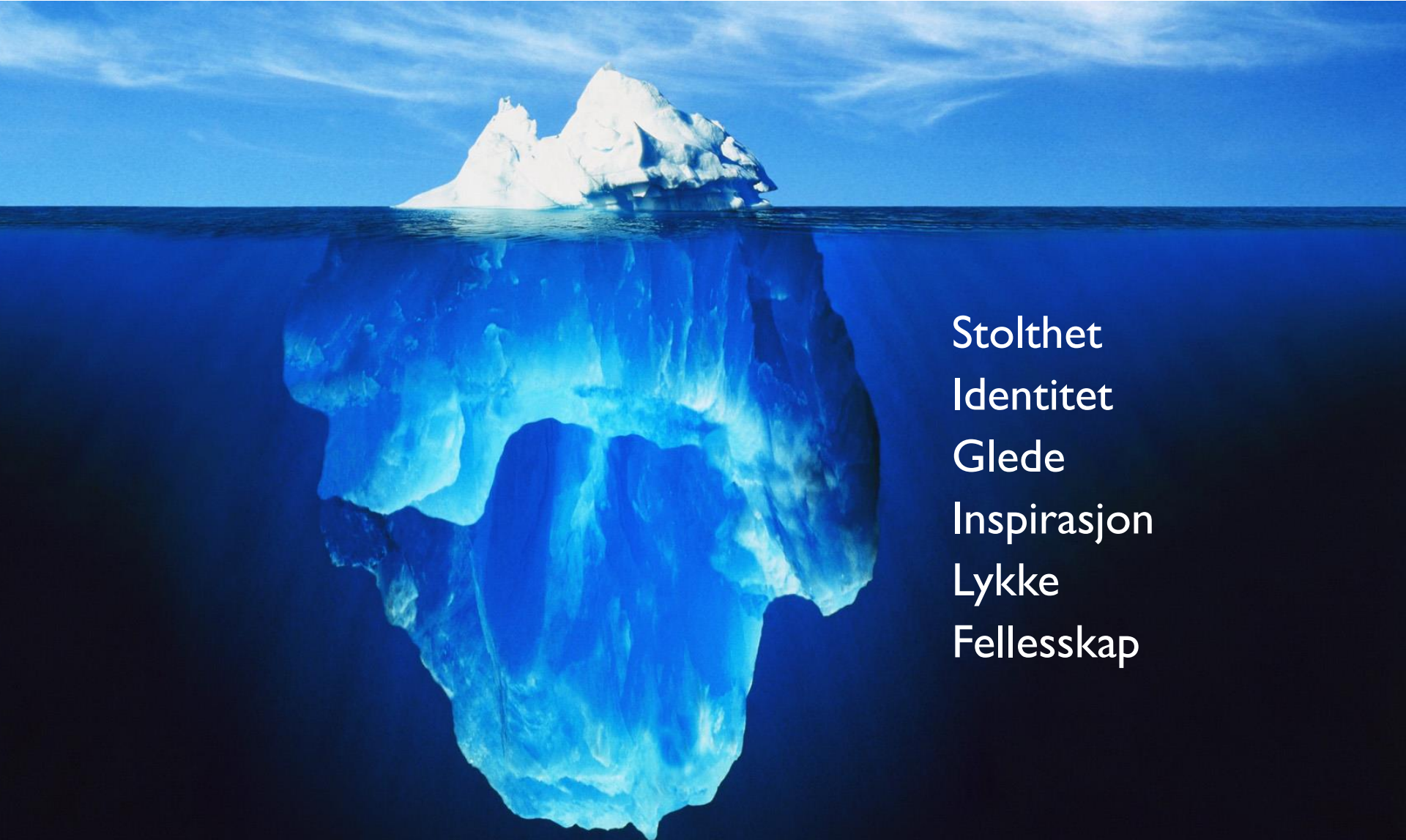
Finnskogen





STALHEIM
OPPLEVING

Verdiskapingseffekter med park



Stolthet
Identitet
Glede
Inspirasjon
Lykke
Felleskap

Utvikle omdømme, felles merke og visuell identitet



"Hvis du ikke synes, eksisterer du ikke"

«Grepa *STOLT* tå Valdres



Maxiklubben Fagernes barnehage

LEV DEG INN

.....i grendene



Finnskogen



Landbruksmeldingen og park

Når vi målene med park?

- Støtte langsiktig bygdemobilisering og prosess med landskapet som arena (i og utenfor verneområder).
- Utvikle bygdenæring med identitet og særpreg. Lokal mat og besøksnæring.
- Kobler aktører, skape sektorovergripende kunnskap og styrke lokale kompetansemiljøer. Nyskaping.



**”Det bedste stedet å
lykkes er der du er
og med det du har”
Charles Schwab**

Å KOMME SAMMEN ER BEGYNNELSEN
Å HOLDE SAMMEN ER FREMGANG
Å ARBEIDE SAMMEN ER SUKSESS
(Henry Ford)

Hvorfor regional park?

Nedenfra og opp

- Lokalt engasjement og eierskap
 - Parkene har fokus på samspill og eierskap
 - Bistå lag og foreninger i deres engasjement



Hvorfor regional park?

Prosjekter kommer og går – Park består

- LANGSIKTIGHET i 10 års frivillige parkavtaler
- Planmessig arbeid etter strategier og handlingsplaner i parkene



Hvorfor regional park?

Behov for å samordne innsatsen

- Ofte mange utviklingsprosjekter og tiltak i et område
 - Mangler kontinuitet
 - Mangler helhetlig plan/regi for forvaltning og utvikling av landskaps- og identitetsområder
- Et behov for samordne offentlige og private aktører.
- Styrke utviklingskapasitet





**NORSKE
PARKER**
Levende
landskap

