



Planlegging –

hvordan ta vare på arealer for dyrka mark,
beite og skog?

Marianne Siiri, Byplan, teknisk avdeling

- 
- Sånn gjør vi det i Bodø kommune
 - Kan planlegging ivareta arealer for dyrka mark, beite og skog?

Sånn gjør vi det i Bodø kommune



Langsiktige målsettinger i arealdelen

- Utvikling av kompakt by og sterkt sentrum
- **Sikring av Bodømarka som friluft- og idrettsområde for byen**
- **Ivareta naturverdier og landbruksnæringene og legge til rette for god utvikling av distriktene**

KOMMUNEPLANENS AREALDEL 2018 – 2030

Forslag til høring



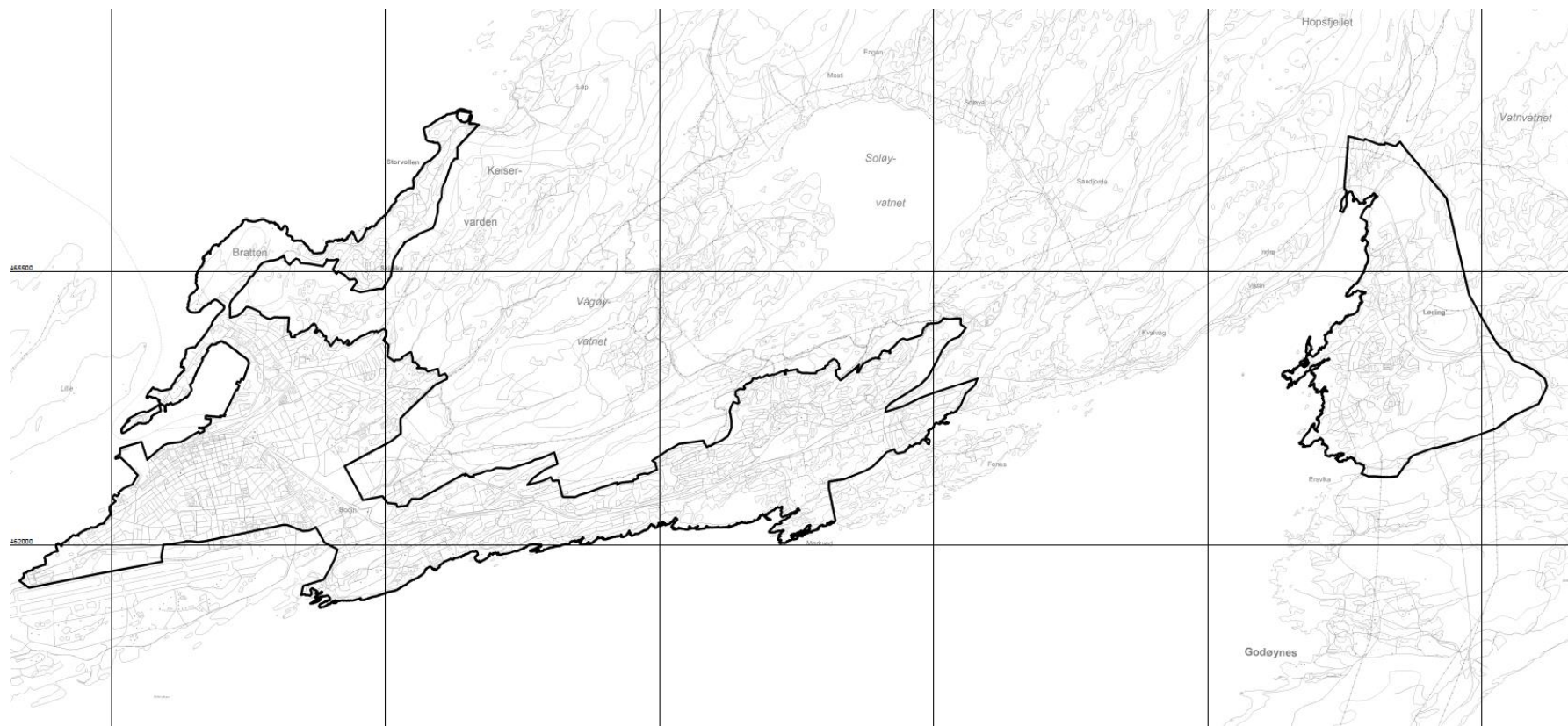
Rulleres hvert 4.år

**KOMPAKT OG GRØNN
UTVIKLING**

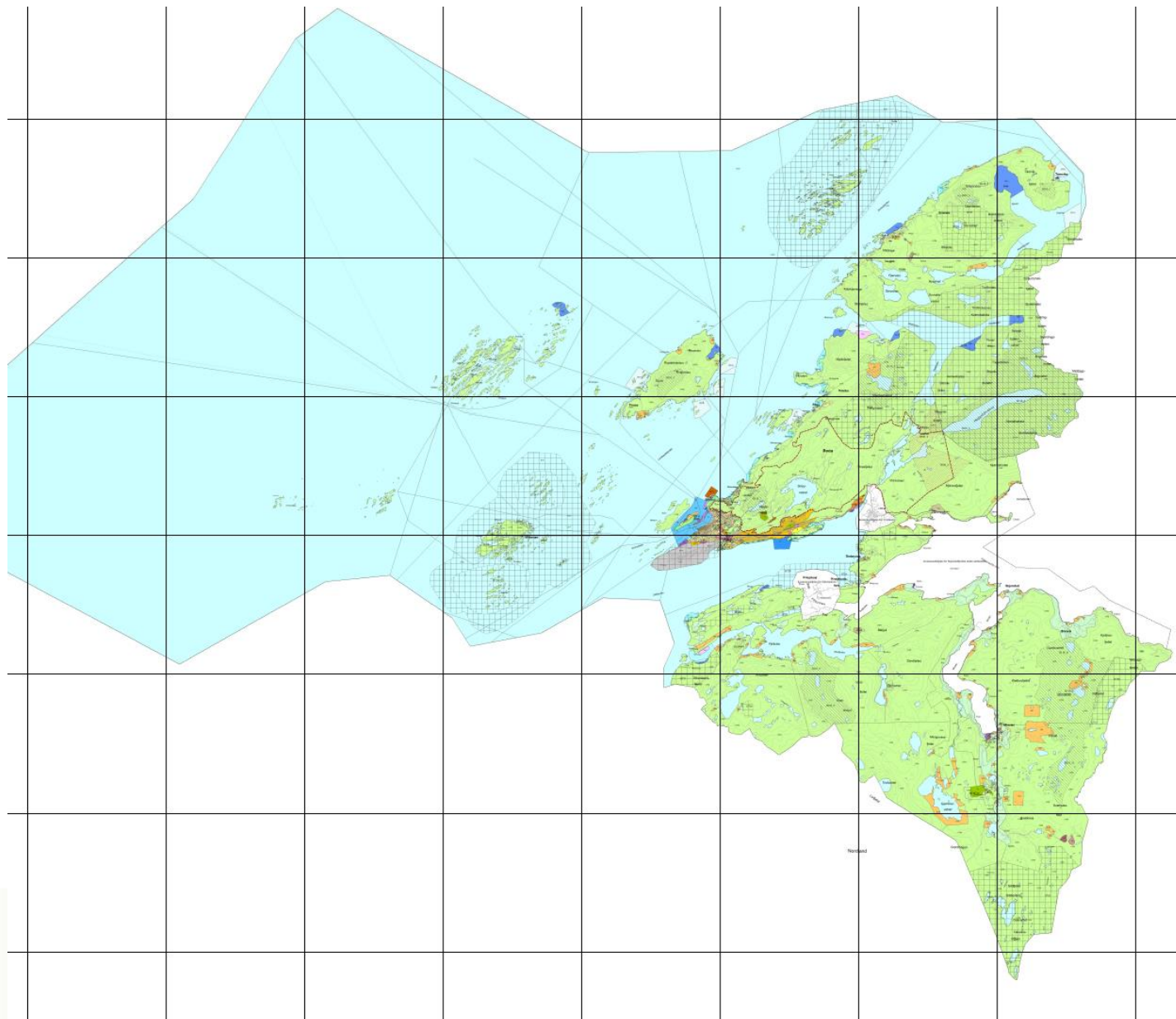


- Vurdering av hytteområder
- Vurdering hensynssoner landbruk
- Bruk av hensynssoner for reindrift
- Vurdering av akvakulturområdene

Kompakt byutvikling



Kpa 2018-2030





Fritidsbebyggelse

H102 Skjerstad - tilbakeføring dyrkajord – 33 daa



KPA 2014-2026



KPA 2018-2030

Arealregnskap for kpa 2018-2030 – disponering av LNFR områder og dyrkajord

Nytt-formål	Område	Nåværende	Areal	Samlet-areal
Permanent-lager- for-rene-masser	Vikan	<u>LNFR</u>	32°daa	+·32°daa
Fritidsbebyggelse	<u>Alsos, Kjerringøy</u>	<u>LNFR</u>	·11·daa	□
LNFR	Hele-kommunen	Fritids- bebyggelse	4·060°daa	-4°049·daa
Næringsbebyggelse	Kvalnes Vestvatn-camping	Spredt- boligbebyggelse <u>LNFR</u>	60°daa 14°daa	+·52·(74)°daa
Bolig	<u>Alsos, Kjerringøy</u>	<u>LNFR</u>	17°daa	+17°daa
				Totalt·-3948·daa

Jordvern i Bodø – nye bestemmelser

- *§ 1.11 Bevaring av matjord i utbyggingsområder*
-
- Overskytende matjord i byggeområder skal håndteres i tråd med kommunal vedtekt for bevaring av matjord.
-
- Gjenbruk av matjord skal knyttes til nydyrking, jordforbedring eller andre jordbruksformål. Det kreves dokumentasjon på at matjord som flyttes skal benyttes til jordbruksformål.
-
- Retningslinje
- *Det er utbyggers ansvar å ivareta matjorda og påse at den blir benyttet i tråd med bestemmelsen. Transport av massene skal være innen rimelig avstand. Dokumentasjon fremvises ved rammesøknad og kan for eksempel være skriftlig avtale mellom utbygger og bonde.*



Hensynssoner LNFR

Hensynssone H510 LNFR-område med særlige hensyn til landbruk eller kulturmiljø

Fjære, Kjerringøy





BEITEBRUKSPLAN

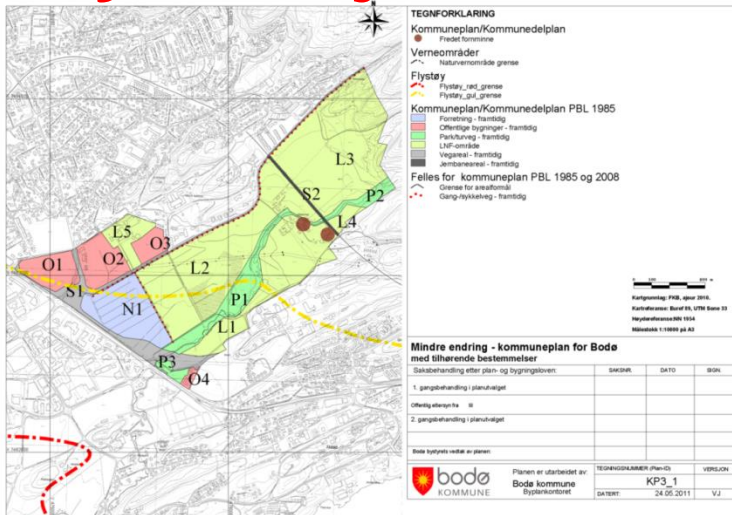
Beitebruksplan for Bodø

- Behov for å synliggjøre beitebruk i utbyggingsområder
- Sterkt ønsket – forsinket grunnet ressursmangel
- detaljert kartlegging av beiteområdene gjenstår
- viktig kunnskapsgrunnlag for å bevare kulturlandskapet og landbruksnæringen

Ikke juridisk bindende



Bynært jordbruk



KOMPROMISSVEDTAK 2011



ALT 1



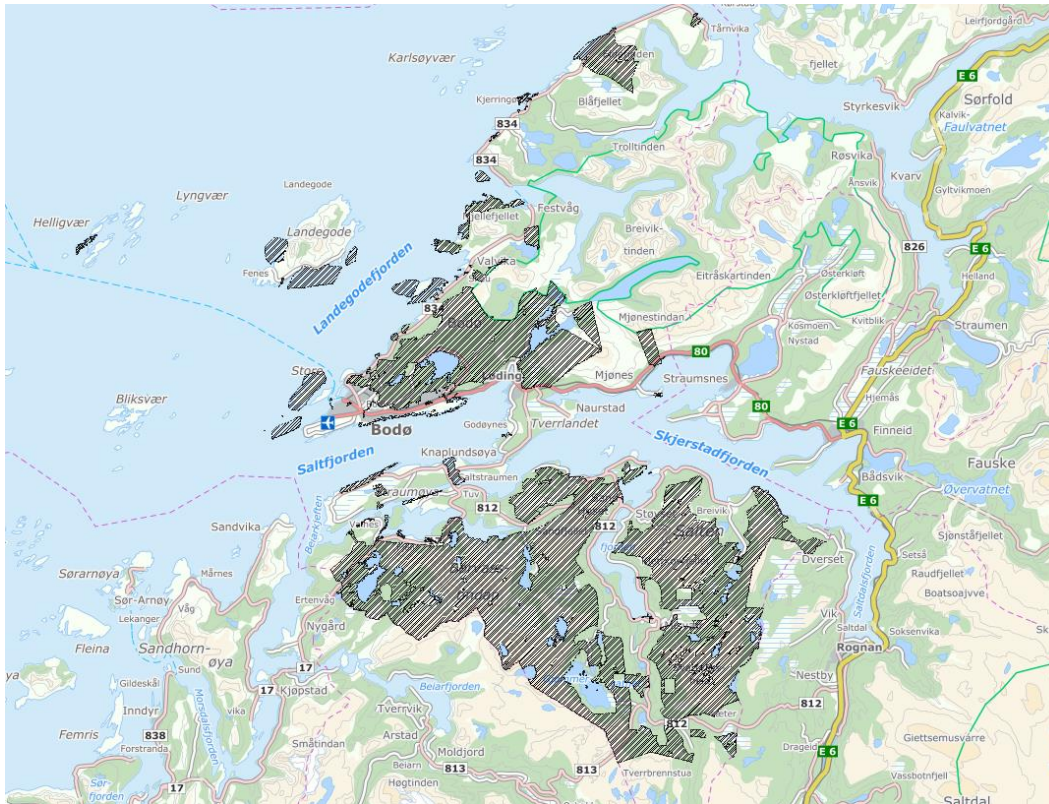
ALT 2

Særlige hensyn til friluftsliv eller bevaring naturmiljø H530 – Mjelle, Norsia



N
F

Friluftslivsområder



- Adgang til områdene
- Stor ferdsel
- Grenser til to nasjonalparker



Innsigelse kpa 2014-
2026 fra Sametinget

jevnlige dialoger
– utfordrende å gjennomføre

nytt kpa 2018-2030:

hensynssone (H520)
- vist i temakart for
elg og rein

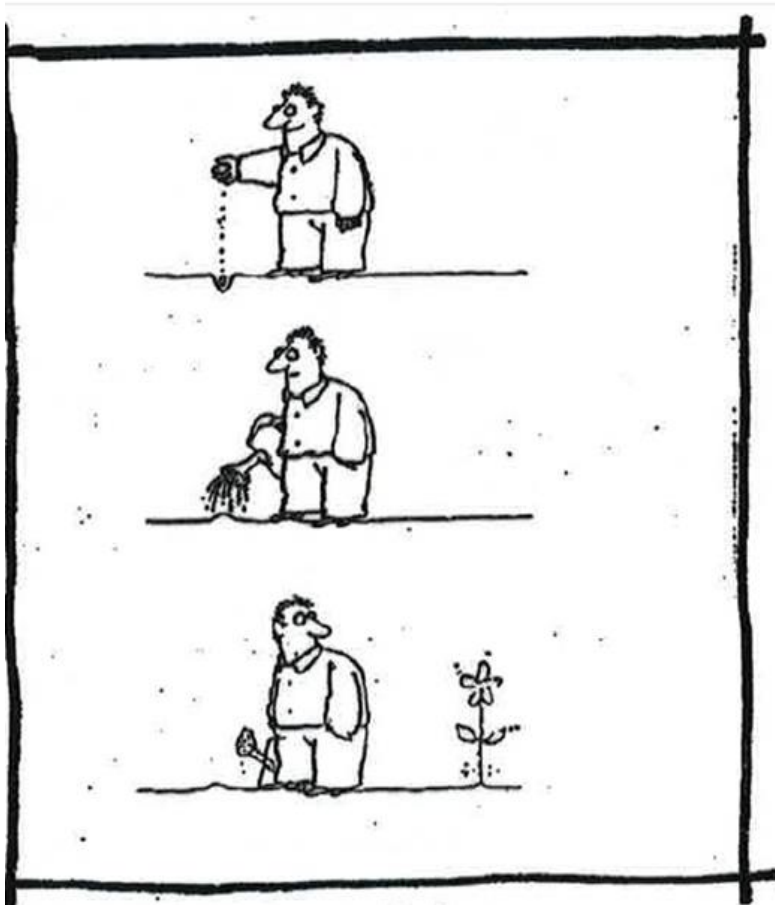
Skogbruk

- Sammenhengende areal må sikres
- Viltforvaltning
 - Trekkveier i juridisk bindende temakart
 - «Kommunal målsetting om forvaltning av hjortevilt»
 - Mål for å oppnå en bærekraftig hjorteviltforvaltning på utmarksarealene.

oppsummering



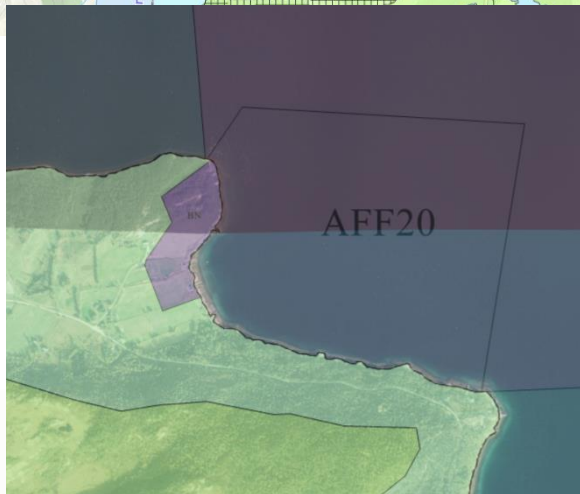
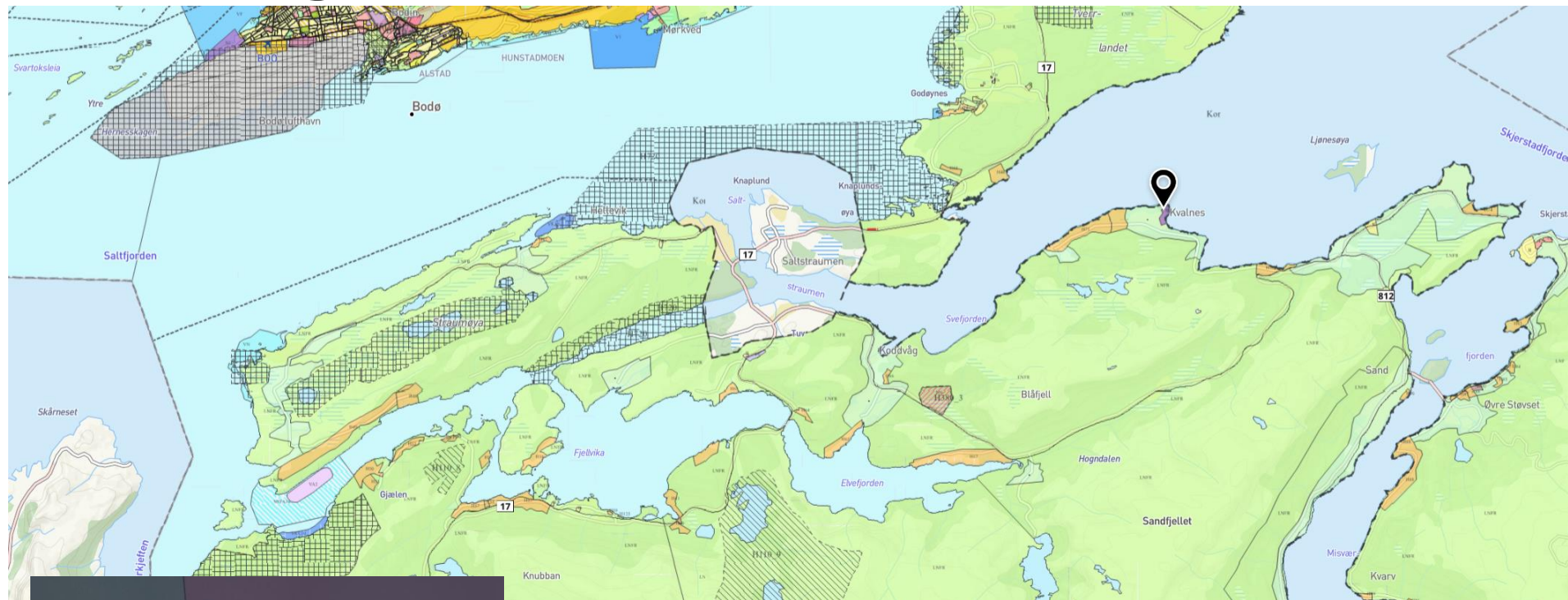
Kan planlegging sikre at interesser ivaretas?



Planlegging skjer i et spenningsfelt

- Særlover og interesser
- Kommunens forståelse av planmyndigheten
- Kongen forventer....
- Statlige planretningslinjer
- Press fra utbyggere
- Økonomi i prosjekt
- Regional arealpolitikk
- Sosiale hensyn
- Innbyggere
- Forhold mellom administrasjon og politikere
- Ressurser for planlegging

Næringsområde BN på Kvalnes

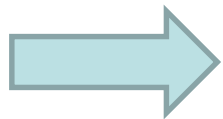


Jordvern – havbruk - to nasjonale strategier

- å dyrke den blå åkeren

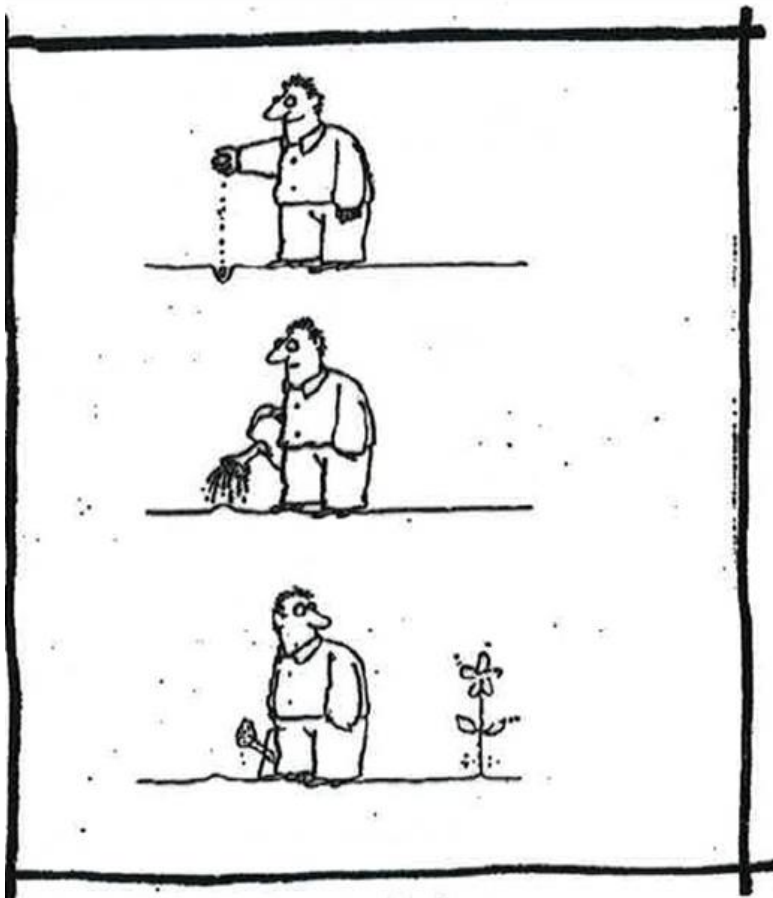


- å sikre viktige jordbruksområder



DET HANDLER OM Å PRODUSERE MAT
FOR MENNESKER OG DYR

Kan planlegging sikre at interesser ivaretas?



kanskje, men god
planlegging er grunnlaget

God planlegging er:

- basert på oppdatert kunnskap
- jevnlig og etter behov
- tverrsektorielt
- Sikre god medvirkning (særlig opplegg for enkelte grupper)
- Transparent og tilgjengelig

Forankret - Forutsigbar - Fleksibel

Hva kan du gjøre?

- Inviter deg selv inn i planarbeidet på tidlig tidspunkt
- Bidra med din kunnskap
 - Kunnskapshull?
 - Funger kommunepånen?
- Plannettverk i din region (www.nfk.no/plannettverk)
 - Delta her?
- Interkommunalt samarbeide
 - Ressursbesparende
 - Faglig utviklende
- Hva kan Fylkesmannen og fylkeskommunen bidra med mer?



TAKK FOR OPPMERKSOMHETEN!