

Regionalt miljøprogram og miljøtilskudd i jordbruket

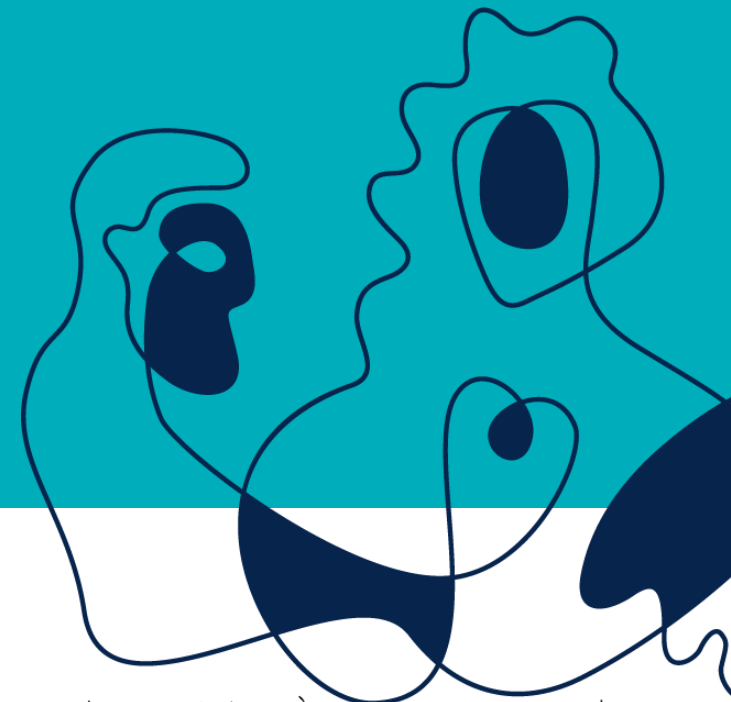
Kurs for nyansatte i kommunene 24.-25.02 2021

Arne Farup



Statsforvalteren i Nordland

*Nordlaanten Staatehaaltoje
Nordlánda Stáhtaháldadiddje*



— virker til Nordlands beste



Nasjonale miljøprogram (NMP):

Nasjonal strategi med føringer for Regionalt miljøprogram (RMP)

[Nasjonalt miljøprogram \(NMP\)](#)



Miljøtema og mål NMP 2019-2022

Miljøtema	Mål i Nasjonalt miljøprogram
Kulturlandskap	Ta vare på og utvikle jordbrukets kulturlandskap
	Ta vare på variasjonen i jordbrukets verdifulle kulturlandskap
Biologisk mangfold	Ta vare på og skjøtte biologisk verdifulle arealer i jordbruket
	Bedre status for truede arter i jordbruket
	Øke bruk og vern av jordbrukets genetiske ressurser
Kulturminner og kulturmiljøer	Bedre tilstanden for kulturminner og kulturmiljø i jordbruket
Tilgjengelighet og friluftslivsverdier	Bedre allmennhetens tilgang til jordbrukslandskapet
Avrenning til vann	Ingen vannforekomster i jordbruksdominerte områder skal få dårligere tilstand
	Bedre tilstanden for de mest utsatte vannforekomstene i jordbruksdominerte områder
Plantevernmidler	Redusere helse og miljørisikoen ved bruk av plantevernmidler i jordbruket
Utslipp til luft	Redusere utslipp av ammoniakk fra jordbruket
	Redusere utslipp av klimagasser fra jordbruket
	Øke opptak av karbon i jord
Økologisk jordbruk	Stimulere til økologisk produksjon i tråd med etterspørselen i markedet

Figur 4: Miljøfaglig tema og mål i Nasjonalt miljøprogram



Virkemidler i NMP 2019-2022

Juridiske virkemidler

- Div. lover og forskrifter

Økonomiske virkemidler

- **Nasjonale** tilskuddsordninger (m.a. under PT)
- **Regionale** tilskuddsordninger (m.a. miljøtilskudd (RMP), Klima- og miljøprogrammet,)
- **Kommunale** tilskuddsordninger (SMIL, tilskudd til tiltak i beiteområder, Utvalgte kulturlandskap (UKL), verdensarv, drenering)

Miljøvirkemidler i jordbruket forvaltet av Klima- og miljødepartementet (KLD)

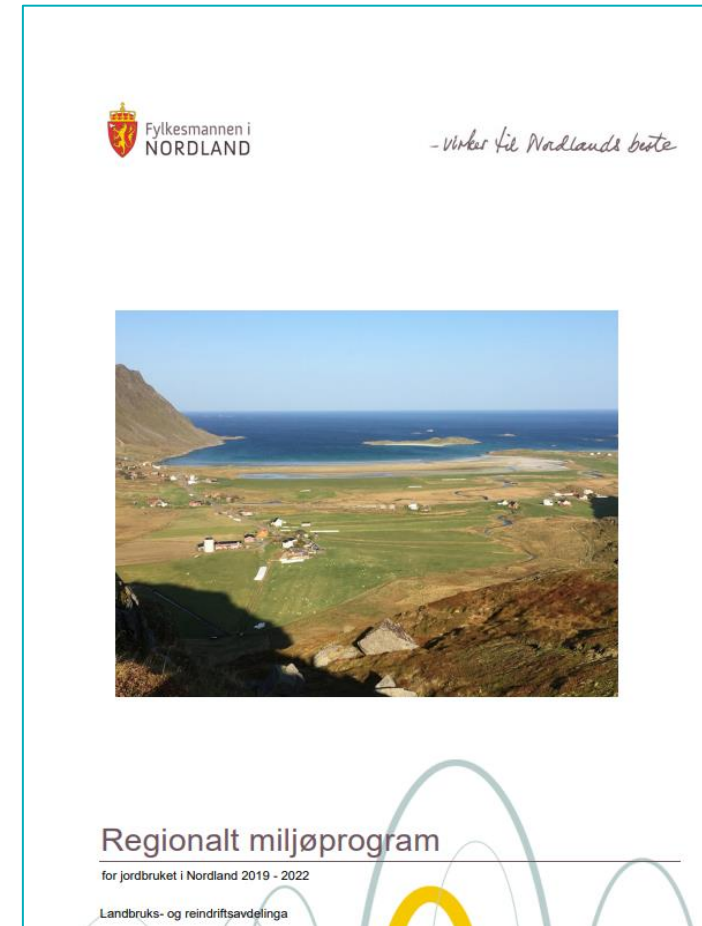
- Bl.a. tilskudd til trua naturtyper og arter (f.eks. kystlynghei og slåttemarker)



Strategien Regionalt miljøprogram for Nordland (RMP)

Innhold i [RMP 2019-2022](#):

1. Nasjonale føringer
2. Visjon, hovedmål og delmål for Nordland
3. Virkemidler
4. Satsingsområder i RMP for Nordland
5. Indikatorer for måloppnåelse
6. Kommunale tiltaksstrategier for landbruk og miljø
7. Utfordringer som ikke ivaretas av RMP
8. Andre aktuelle miljøvirkemidler



– virker til Nordlands beste



Visjon i RMP 2019-2022

RMP og RNP (Regionalt næringsprogram) for Nordland har samme visjon:

Levende Nordlandsbygder.



Hovedmål i RMP 2019-2022

Regionalt miljøprogram for Nordland skal:

Bidra til å redusere klimautslipp og forurensing fra jordbruket, og sikre at biologiske, landskapsmessige og kulturhistoriske verdier i jordbrukets kulturlandskap ivaretas.

Dette skal skje samtidig med at det legges til rette for økt matproduksjon basert på en bærekraftig utnyttelse av gårdens ressurser.



Delmål i RMP 2019-2022

- 1. Egenart og identitet:** *Stimulere til jordbruksdrift og skjøtsel som tar vare på kulturlandskapet i hele fylket.*
- 2. Natur- og kulturverdier:** *Ta vare på verdifulle kulturlandskap, kulturminner, kulturmiljøer, naturtyper og leveområder for planter og dyr.*
- 3. Miljøpåvirkning:** *Redusere miljøbelastningen fra jordbruket til vann, luft og jord.*
- 4. Ressursforvaltning:** *Verne om matjorda og ta vare på beiteressursene. Sikre genressurser og drive et jordbruk som reduserer tap av næringsstoffer og jord. Ta vare på jordbrukets kulturlandskap som ressurs for ny næringsutvikling, opplevelser og helsebringende aktiviteter.*



Satsingsområder i RMP

Målene i RMP skal nås gjennom disse satsingsområdene:

- 1. Landskapet og kulturminnene:** *Hindre gjengroing av prioriterte kulturlandskap, og ivareta viktige kulturminner*
- 2. Artene:** *Motvirke tap av biologisk mangfold*
- 3. Vannet:** *Unngå forurensing av vann og vassdrag*
- 4. Klimaet:** *Redusere jordbrukets negative påvirkning på det globale klimaet*
- 5. Gårdens ressurser:** *Bidra til bærekraftig jordbruksproduksjon basert på inn- og utmarksressursene, og til etablering av tilleggsnæringer basert på lokale ressurser.*



Kommunens oppfølging av RMP (1)

Kommunale tiltaksstrategier for landbruk og miljø:

- Faglagene lokalt skal gis mulighet til å bidra i arbeidet
- Strategiene er en viktig del av grunnlaget for SFNOs årlige tildeling av SMIL-midler

RMP om de kommunale tiltaksstrategiene:

De lokale strategiene og bruken av midlene skal støtte opp om prioriteringene som er gitt i regionalt miljøprogram. Bruken av SMIL-midlene skal om mulig sees i sammenheng med miljøtilskudd, slik at investeringene kan ivaretas gjennom årlig skjøtsel.



Kommunens oppfølging av RMP (2)

Innenfor et tildelt antall dekar kan kommunen foreslå *lokalt verdifulle jordbrukslandskap* for miljøtilskudd til:

- *Beiting av verdifulle jordbrukslandskap på innmark (§ 6),*
- *Beiting av verdifulle jordbrukslandskap i utmark (§ 7)*
- *Slått av verdifulle jordbrukslandskap (§ 8).*

Dette kan gjerne inngå som en del av arbeidet med de lokale tiltaksstrategiene.
Ev. endringer i løpet av RMP-perioden meldes til Statsforvalteren.



Miljøtilskudd i jordbruket



Dokumenter som oppdateres årlig:

Statsforvalteren

- **Forskrift** om regionale miljøtilskudd i jordbruket, Nordland
- **Veileder** for regionale miljøtilskudd i jordbruket i Nordland xxxx (år)
- **Brev til kommunene:** Kommentarer til saksbehandlingen av søknader om miljøtilskudd i jordbruket i Nordland – søknadsomgangen xxxx (år)

Landbruksdirektoratet

- **Rundskriv:** Saksbehandlingsrutiner for søknad om regionale miljøtilskudd i jordbruket – xxxx (år)

Forskriften og veilederen legges på SFNOs nettside.

Brev og rundskriv sendes postmottak i kom. og til saksbehandlerne.



Nasjonale instruks (for Statsforvalterens fastsettelse av forskrift for miljøtilskudd)



Instruks for regionale miljøtilskudd

– virker til Nordlands beste



Innholdet i instruksen

«Meny» med 40 ulike tiltak (tilskuddsordninger)

Fastsetter mål for hvert enkelt tiltak

Forskriftsmal:

- Felles formål, virkeområde og grunnvilkår
- Beskrivelse og vilkår for hvert tiltak
- Generelle bestemmelser knytta til saksbehandling, avkorting mm

Miljøtema i menyen:

- Kulturlandskap
- Biologisk mangfold
- Kulturminner og kulturmiljøer
- Friluftsliv
- Avrenning til vann
- Utslipp til luft
- Plantevern
- Miljøavtale



Miljøtilskudd - Statsforvalterens oppgaver

- Velge ut tiltak fra den nasjonale menyen
- Sette vilkår for tiltakene (innenfor rammen av instruksen)
- Vedta forskriften
- Lage veiledningsheftet
- Fastsette foreløpige og endelige tilskuddssatser
- Informere søkerne
- Brev til kommunene om saksbehandlerrutiner
- Veilede kommunene per e-post og telefon
- Være klageinstans for vedtak fattet av kommunene
- Fatte vedtak ved søknad om dispensasjon fra forskriften
- Gjennomføre forvaltningskontroll





Miljøtilskudd – kommunens oppgaver

- Godkjenne nye beitelag
- Veilede søkerne
- Registrere ev. papirsøknader i eStil
- Korrigere eventuelle feil og mangler i søknadene i samsvar med L-dirs. rundskriv
- Avvisning, avslag, avkorting og tilbakehold
- Informere søker om endringer og avslag
- Avslutte saksbehandlingen og fatte endelig vedtak (attestering)
- Motta og saksbehandle klager på vedtak (og ev. sende saken videre til SFNO)
- Gjennomføre foretaks kontroll (minst 5% av søknadene)





Før søknadsomgangen 2021

Statsforvalteren må:

- Innføre tilskudd til klimarådgeving (vedtatt i Jordbruksoppgjøret 2020)
- Justere enkelte vilkår i forskriften, eller utdypinger i veilederen

Kommunene må:

- Oppdatere oversikten over *lokalt verdifulle jordbrukslandskap* (info kommer)

Andre endringer:

- I løpet av vinteren og våren kan det også bli gitt andre pålegg fra Landbruksdirektoratet eller Jordbruksoppgjøret, som fører til ytterligere endringer.



Framdrift og frister i søknadsomgangen 2021

- April (?): Forskriften og veiledningsheftet legges på nettsida, e-post til foretakene og kommunene (SFNO)
- Mai (?): Saksbehandlingsrundskriv (L-dir.)
- Mai: Jordbruksoppgjøret vedtar økonomisk ramme for søknadsomgangen. Kan også komme med ytterligere føringer.
- Ca. 15. sept.: Brev til kommunene med kommentarer til saksbehandlingen (SFNO)
- 15.10: Søknadsfrist for foretakene
- 15.11: Søknadsfrist for beitelagene

Framdrift og frister i 2020:

Dato	Ansvar	Hva
15.09.20	Landbruksdirektoratet	Søknadsomgangen åpner.
15.10.20	Foretakene	Søknadsfrist (NB! I 2019 var fristen 20.08.2019)
15.11.20	Beitelagene	Søknadsfrist for miljøtilskudd til Drift av beitelag.
30.11.20	Kommunene	Frist for saksbehandling av alle ordninger
05.02.21	Fylkesmannen	Frist for å fastsette og låse de endelige tilskuddssatsene.
05.02.21 til 19.02.21	Kommunene	Periode for registrering av endelige vedtak (attestering av søknadene).
19.02.21	Søkerne og kommunene	Frist for endring av kontonummer i Altinn (søker) og LREG-tjenesten (kommunen).
26.02.21 til 12.03.21		I denne perioden får søkerne tilskuddsbrevet i «Min meldingsboks» i Altinn. (Vedtak om avslag, avvisning og klagebehandling må imidlertid sendes ut fortløpende i særskilte brev av hver enkelt kommune.)



Mer informasjon om RMP og miljøtilskudd

Statsforvalterens [nettside](#)
Landbruksdirektoratets [nettside](#)

Kontaktpersoner hos SFNO:

Arne Farup:

fmnoafa@statsforvalteren.no

75 54 78 44

Elisabeth Utstøl Pettersen

fmnoepe@statsforvalteren.no

75 54 78 45