

# Status for interkommunalt samarbeid i Nordland

Kommunedagan i Nordland 2014

Bodø, 5.mars

Av Geir Vinsand

# Hva er kartlagt?

- IKS
- AS >50% samlet kommunal eierandel
- Styre etter kommunelovens § 27
- Vertskommuneavtaler med felles folkevalgt nemnd etter KL§ 28c
- Vertskommuneavtaler etter KL§ 28b
- Avtalebasert kjøp og salg av tjenester mellom kommunene

# Nye trender?

- Omfang
- Struktur
- Innhold
- Styring

# Omfanget har økt, men ingen samarbeidsrevolusjon

Brutto kontrollerte ordninger så langt	326
Tatt ut iht. definisjon	18
Nedlagt-ikke erstattet	15
<b>Antall bekreftede ordninger pr. 5.mars</b>	<b>275</b>

Nordland 2010: 270 ordninger

Møre og Romsdal 2013: 255

Sør-Trøndelag 2013: 212

Sør-Trøndelag 2009: 143

Nord-Trøndelag: 2012: 218

Nord-Trøndelag: 2008: 147

# Omfangstrender

- Stabilitet
  - Sør-Helgeland
  - Indre Helgeland
  - Salten
  - Vesterålen
- Dynamikk og økt omfang
  - Ytre Helgeland
  - Vefsn-regionen
  - ETS-kommunene
  - Vest-Lofoten

# Konsolidering mot funksjonelle regioner

1. Br+Sø+Veg+Vev
2. Vef+Hatt+Gra
3. Rana+Hem+Nes+Lur
4. HALD+Træ
5. Fau+Sør+Salt
6. ETS
7. VV+Flak+Mosk

# Fortsatt vippekommuner

1. Bindal	Geografisk retningsvalg	(VIP)
2. Rødøy		
3. Gildeskål		
4. Beiarn	Forsterket samarbeid	(HALD)
5. Røst		
6. Værøy		
7. Hamarøy	Kald fusjonsfase	(Alle?)
8. Steigen		
9. Tysfjord		
10. Evenes	Varm utvikling av ny kommune	(Ingen?)
11. Tjeldsund		
12. Lødingen		

# Evenes og Tjeldsund holder koken!

Nr	Samarbeidsområde
1	Felles plan og utvikling ET, VAR, plan, byggesak, miljø og landbruk (Tjeldsund)
2	Felles økonomiforvaltning ET, økonomisjef, lønn, regnskap, skatt og andre øk.funksjoner (Evenes)
3	Felles Nav-kontor, kommunal leder og andre kom. Stillinger (Tjeldsund)
4	Felles helsesøstertjeneste ET
5	Felles storkjøkken ET
6	ETS jordmortjeneste
7	ETS Fysioterapi (Skånland)
8	ETS kulturskole (Evenes)
9	ETS Legevakt
10	Psyisk helse ET
11	ETS Barneverntjeneste (fra 2 til 9 år)
12	ETS Rus og pasientkoordinator inkl. rusforebyggende plan
13	ETS kommuneoverlege (Evenes)
14	ETS Felles legetjeneste (juni 2014)
15	ETS Felles legedistrikt (juni 2014)
16	ETS Kreftkoordinator
17	ETS Mobil omsorg
18	ETS Teknisk sektor (bla. Slamtømming)

19% av årsverkene var interkommunale i 2010

Trolig fortsatt norgesmestere!

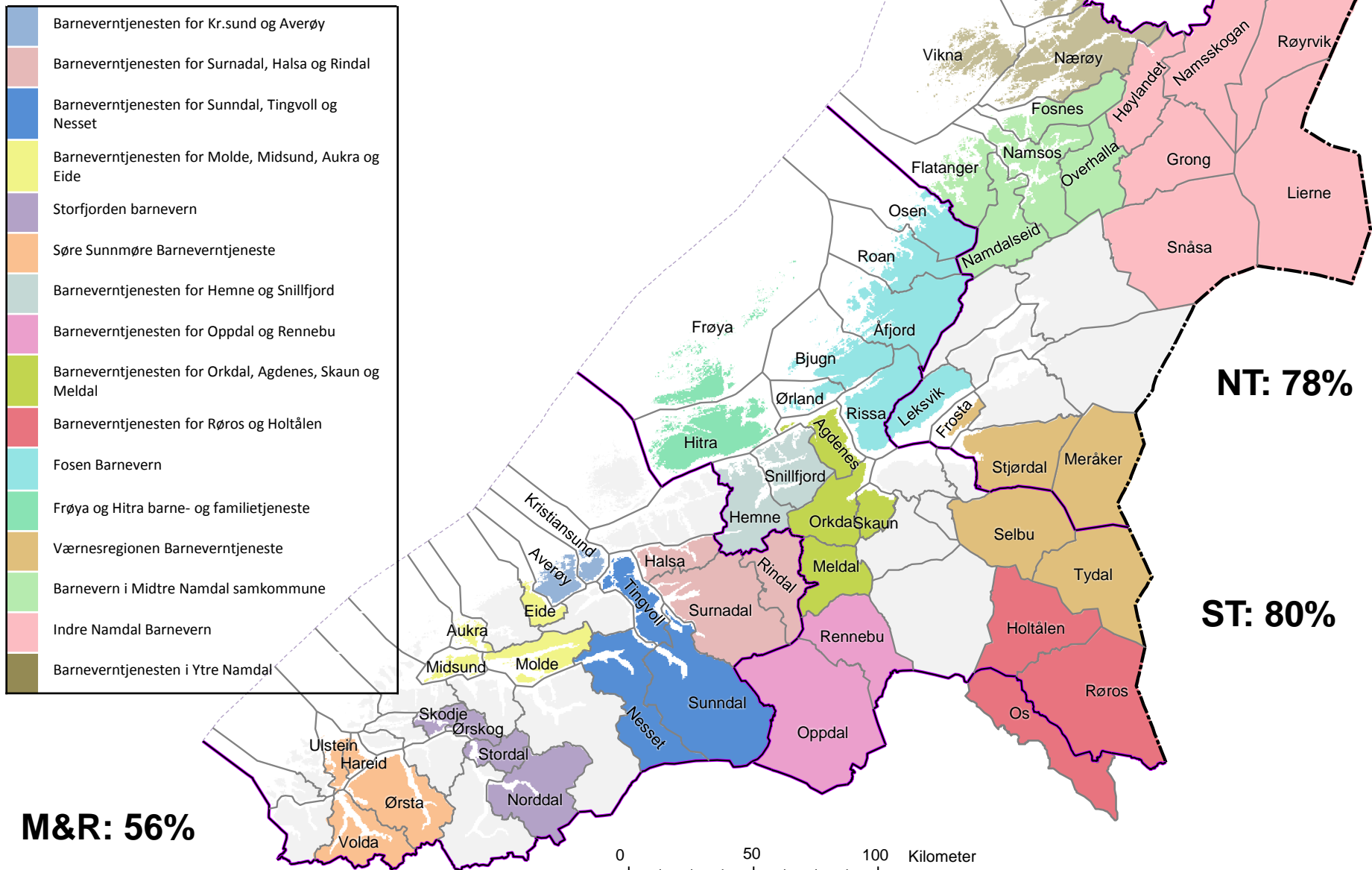
=> Ø-hjelp og kommunestruktur i hytt og pine?



# Økt samarbeid om barnevern

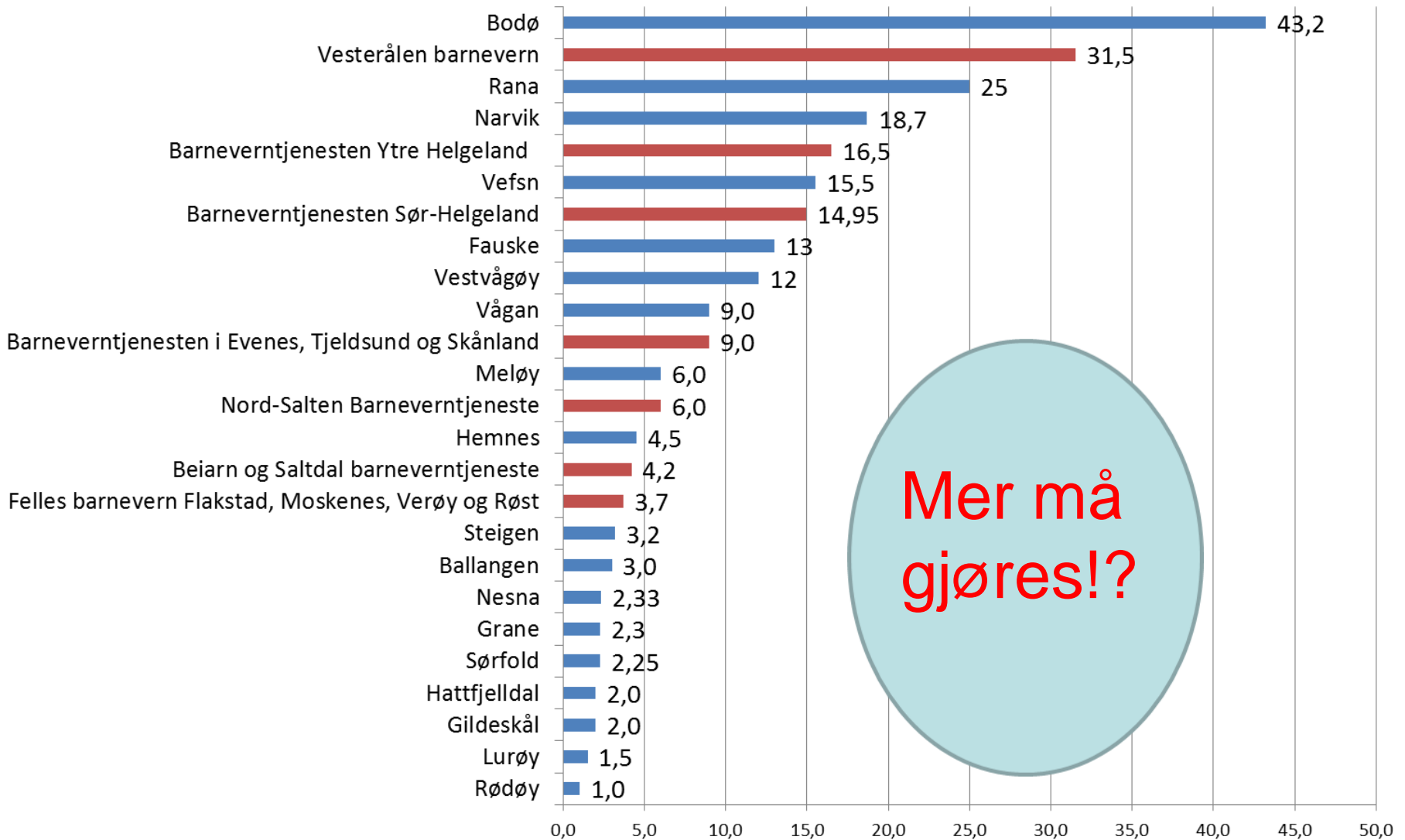
- Fra 2-3 til 7 helhetlige tjenester på 3 år
- 11k hadde vedtatt helhetlige tjeneste i 2010, 25 prosent (inkl. Vesterålen)
- **Nå 26k, 60 prosent**

# Interkommunale barneverntjenester i Midt-Norge



# Men fortsatt sårbart

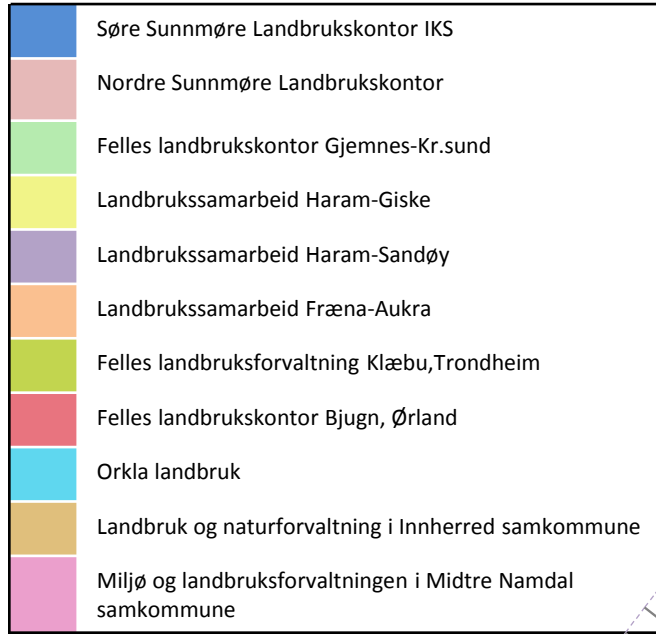
Antall fag- og tiltaksstillinger i alt (åv) i det kommunale barnevernet 2014



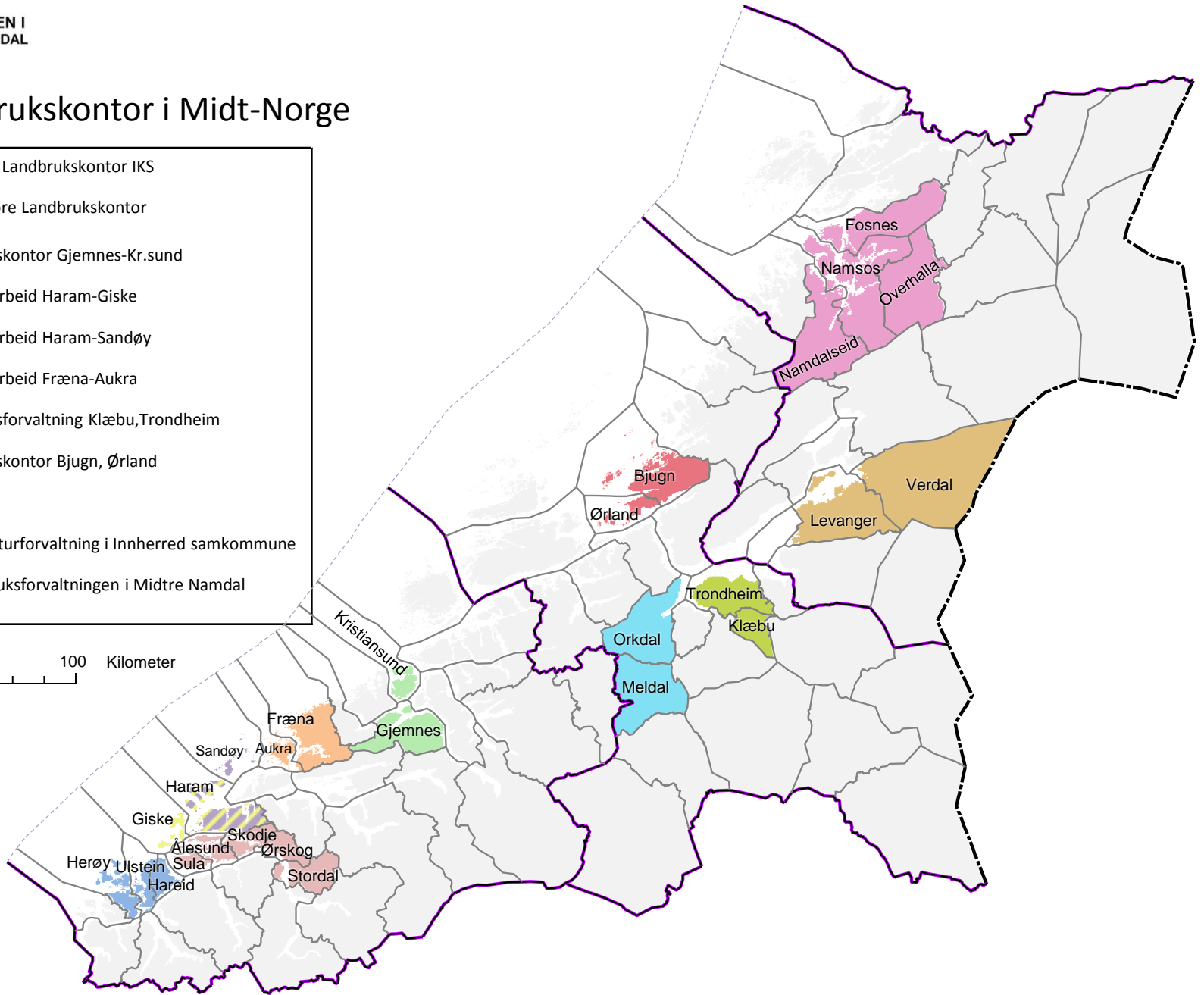
Mer må  
gjøres!?



# Felles landbrukskontor i Midt-Norge

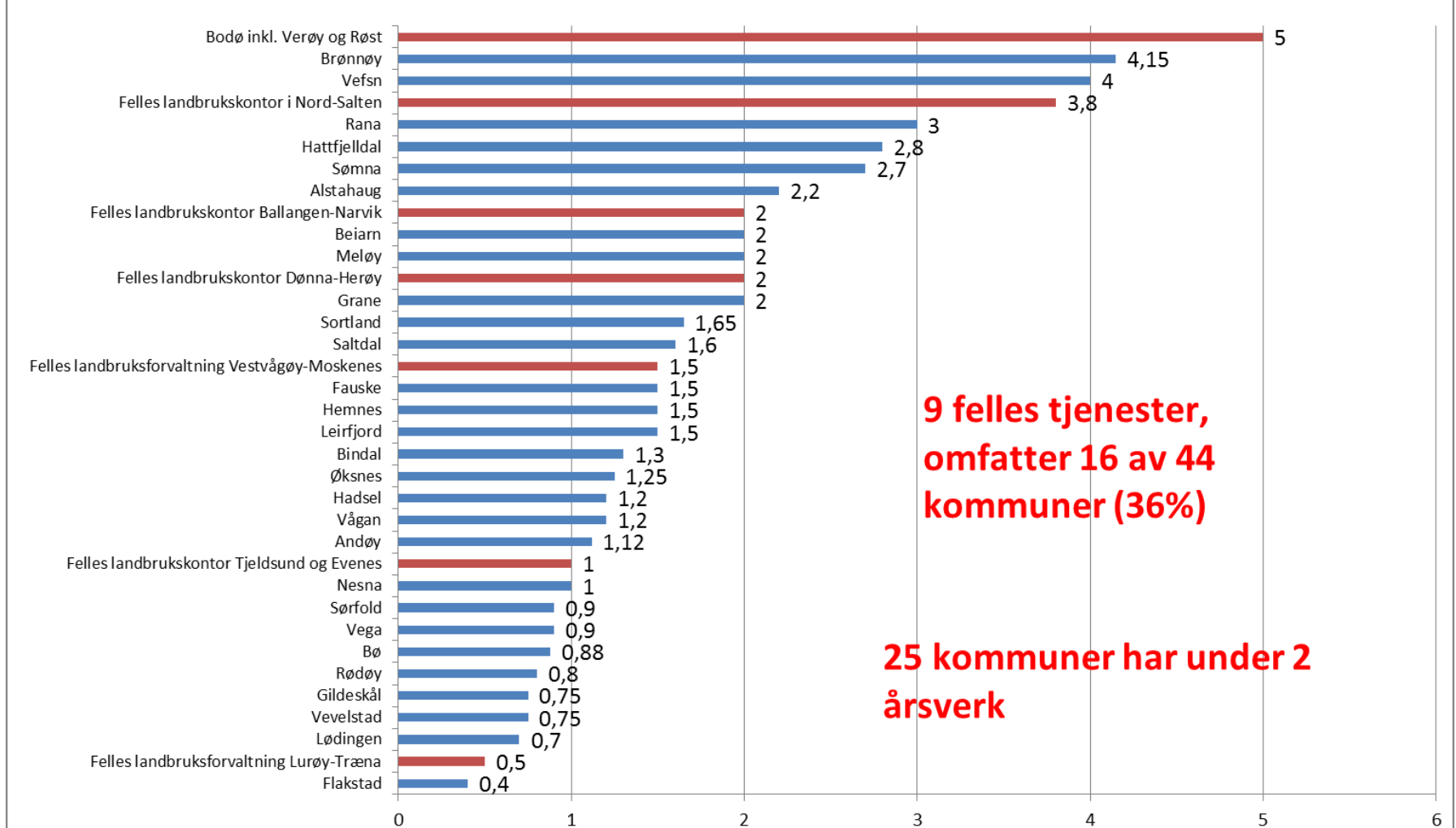


0 50 100 Kilometer



# Dimensjonering av landbrukstjenesten

Årsverk i den kommunale landbrukstjenesten, ekskl. vilt, utmark og miljø,  
pr. 1.1.2013 Kilde: Fylkesmannen i Nordland



# Kartlegging av plankompetanse

Samfunnsplanlegging:

52% svar fra Nordland

**29% oppgir 0 årsverk**

**43% oppgir 0,5 årsverk eller mindre**

28% oppgir 1.1 – 2 årsverk

0% oppgir mer enn to årsverk

Arealplanlegging

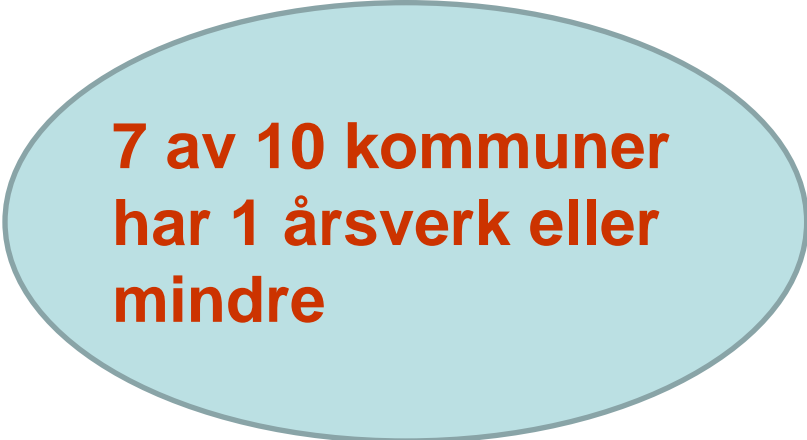
**10% oppgir 0 årsverk(!)**

**38% oppgir 0,5 årsverk eller mindre**

**19% oppgir 0,6-1 årsverk**

10% oppgir 1.1-2 årsverk

24% oppgir mer enn årsverk



**7 av 10 kommuner  
har 1 årsverk eller  
mindre**

Kommer: NIVI-rapport om landsomfattende kartlegging av plankapasitet og plankompetanse i kommunene, på oppdrag av KS

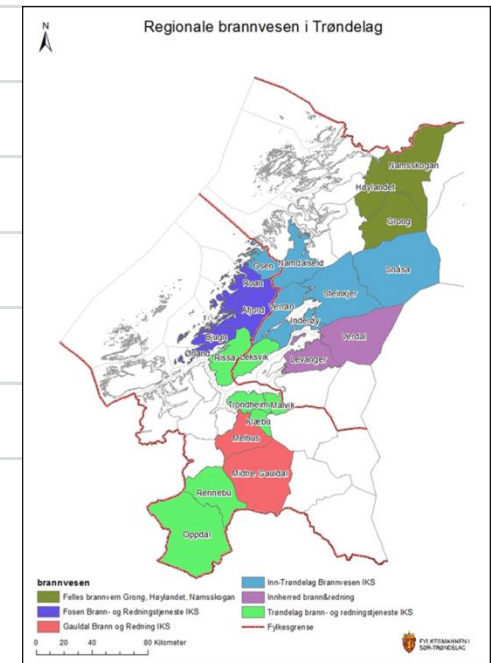
# Krumtapp i Vevelstad

«Jo vi har en person som driv med kommuneplanlegging. I tillegg har han ansvar for personalsaker, næringsutvikling, folkehelsekoordinator, kultur- og fritidssaker og avvikling av valg. Også er han vår superbruker på sak/arkivsystem!»

# Eksempel på fragmentering (1)

1	<b>Salten Brann IKS (9k)</b>
2	<b>Ofoten Interkommunale Brannvesen IKS (3k)</b>
3	<b>Felles brannvesen Alstahaug-Leirfjord</b>
4	Lofoten brann og redning (4k)
5	Felles brannsjef, forebygging og beredskap Brønnøy-Vevelstad
6	Brannvernsamarbeid Rana-Nesna
7	Forebyggende brannvern Alstahaug-Dønna
8	Brannsamarbeid Vefsn-Grane
9	Feietjenester Bindal, Nærøy, Vikna, Leka
10	Feiing Brønnøy-Vega
11	Feiing Brønnøy-Vevelstad
12	Feiing Rana-Træna

Er 18 interkommunale brannvesen svaret for hele landet? Har i dag 295 kommunale og interkommunale





# Få nye SH-tjenester, men bølge på vei

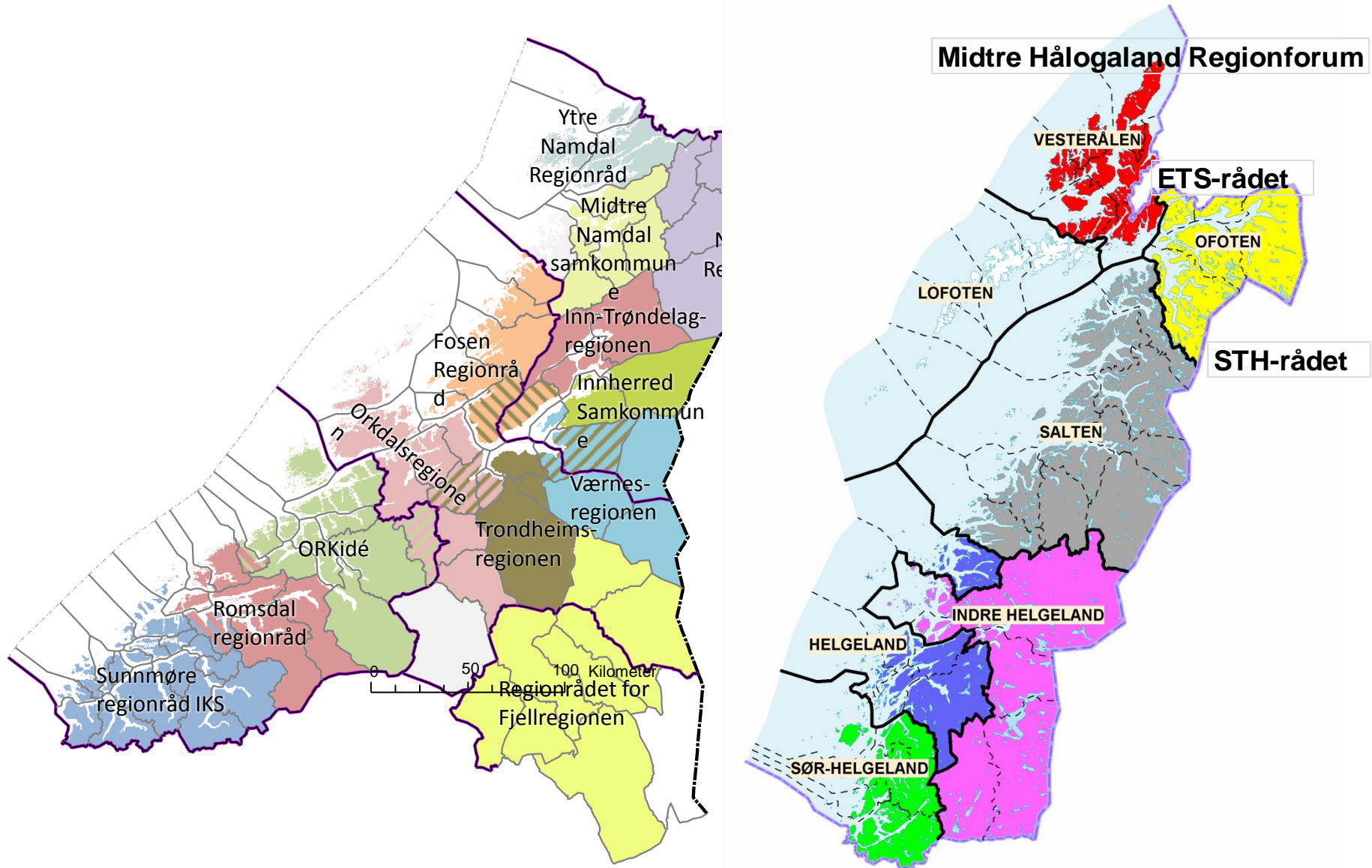
- Ingen helhetlige interkommunale LMS
- Noen få samarbeid om Ø-hjelpsenger (Helseparken Rana, Lofoten vest)
- 3 interkommunale kreftkoordinatorer
- Helse Helgeland
- ETS-helsesamarbeidet (omfattende)
- Folkehelse partnerskap og nettverk

**RMB**

# Styringstrender

- Stabile regionråd 7+2
- Midtre Hålogaland Regionforum
- Økt fokus på eierskap, styring og juridiske tilknytningsformer
- Mer organisering etter vertskommunereglene i kommuneloven
- Flere av IKSene vokser
- Fortsatt mye shopping og svak tilrettelegging for politisk styring

# Regionråd og samkommuner i Midt-Norge



# 9 statlige tjenesteområder i NAV



1. Brønnøy m/omegn (5k)
2. Vefsn m/omegn (3k)
3. Rana m/omegn (4k)
4. Alstahaug m/omegn (5k)
5. Ytre Salten (8k)
6. Indre Salten (4k)
7. Ofoten (5k)
8. Vesterålen (6k)
9. Lofoten (4k)

Modell 1: Koordinerende  
TO-leder

Modell 2: TO-leder med  
resultatansvar

# Kommunal side

- 4 interkommunale samarbeid
  - NAV Herøy og Dønna
  - NAV Evenes og Tjeldsund
  - NAV Vestvågøy, Flakstad og Moskenes
  - NAV Bodø og Værøy
- 25 garantikontor med 3 eller færre statlige ansatte, til sammen 20 årsverk

Det er håp!

**NAV Evenes og Tjeldsund**  
**Bedringens vei 2**  
**8534 Liland**

NIVI-rapport kommer 1.april

TAKK FOR MEG