



# Hva kan ekspertutvalgets kriterier og anbefalinger bety for Nordland?

Kommuneøkonomikonferansen 2014

Bodø 12.juni 2014

Av Geir Vinsand

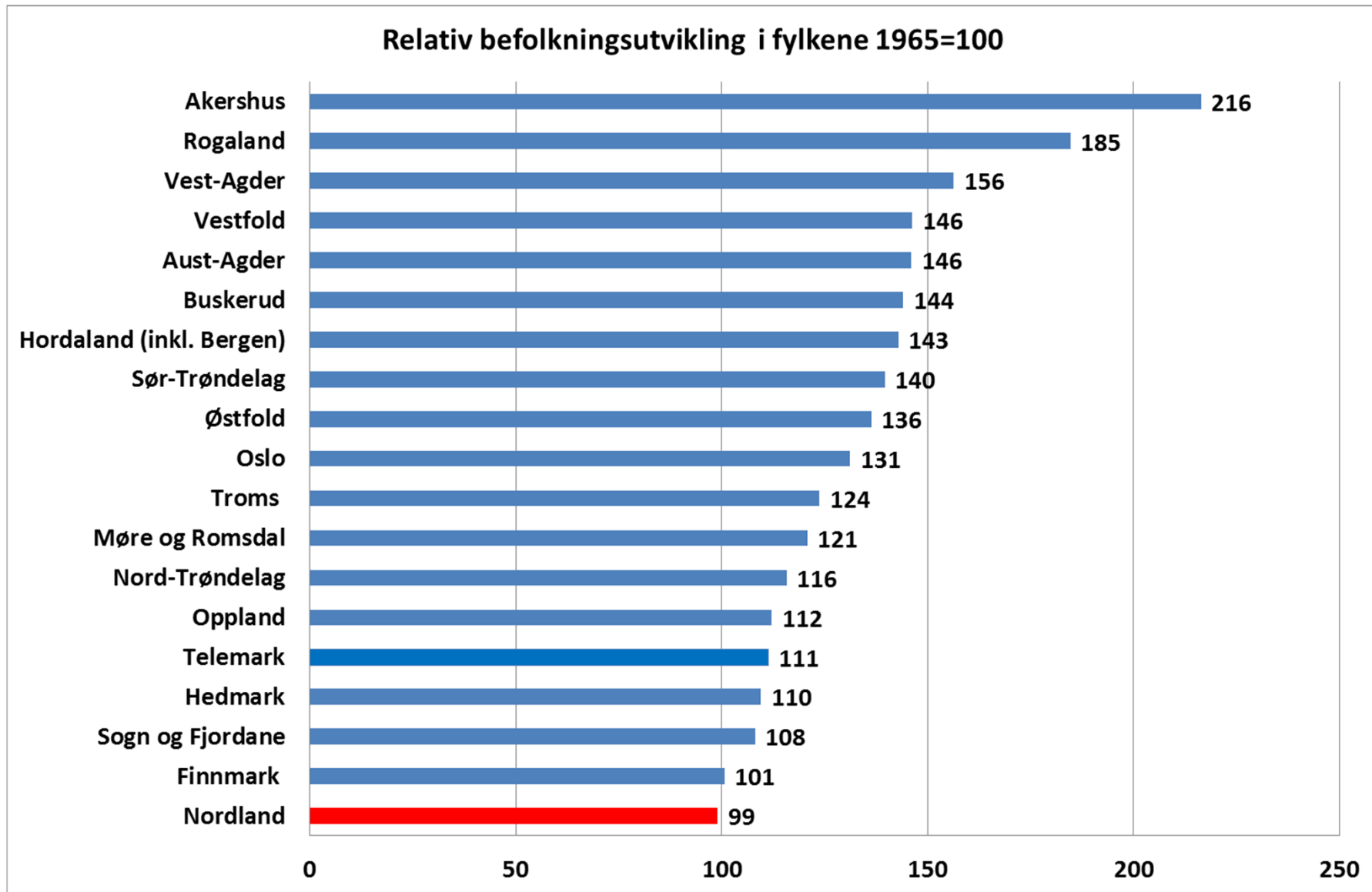
# Tema

- Utfordringer, mål og rammer
- Grensevandring
- Mulige unntakskommuner
- Alternative kommunestrukturer
- Vabisk standard i Nordland
- Tanker om oppfølging

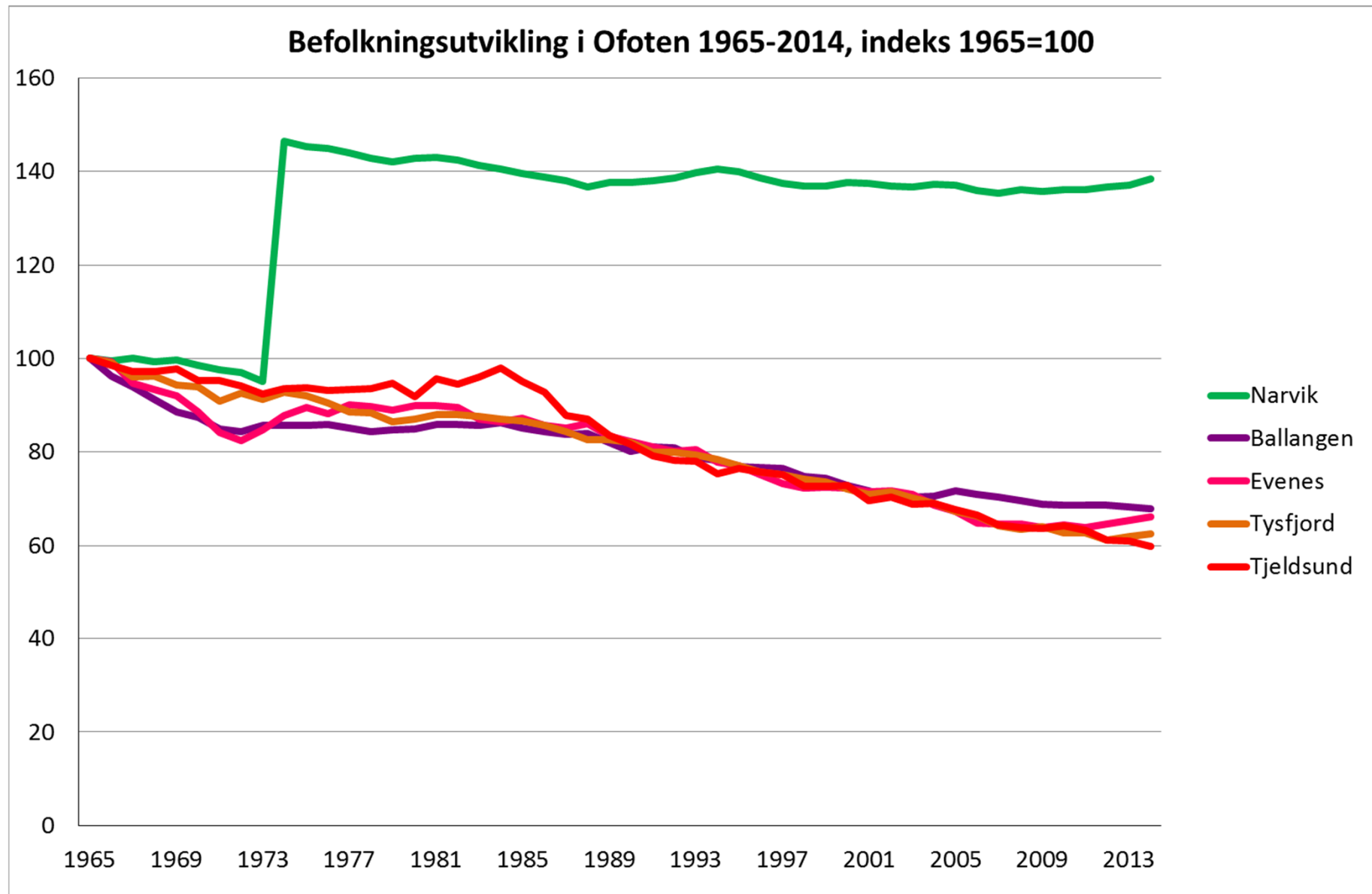
# Utfordringer

1. Små kommuner, store oppgaver
2. Byene har vokst ut over sine administrative grenser
3. Fragmentering av myndighet og ansvar
4. Statlig detaljstyring
- 5. Svak vekst og skjev befolkningsutvikling i kommunene**
- 6. Mye lokal konkurranse og svak regional påvirkningskraft**

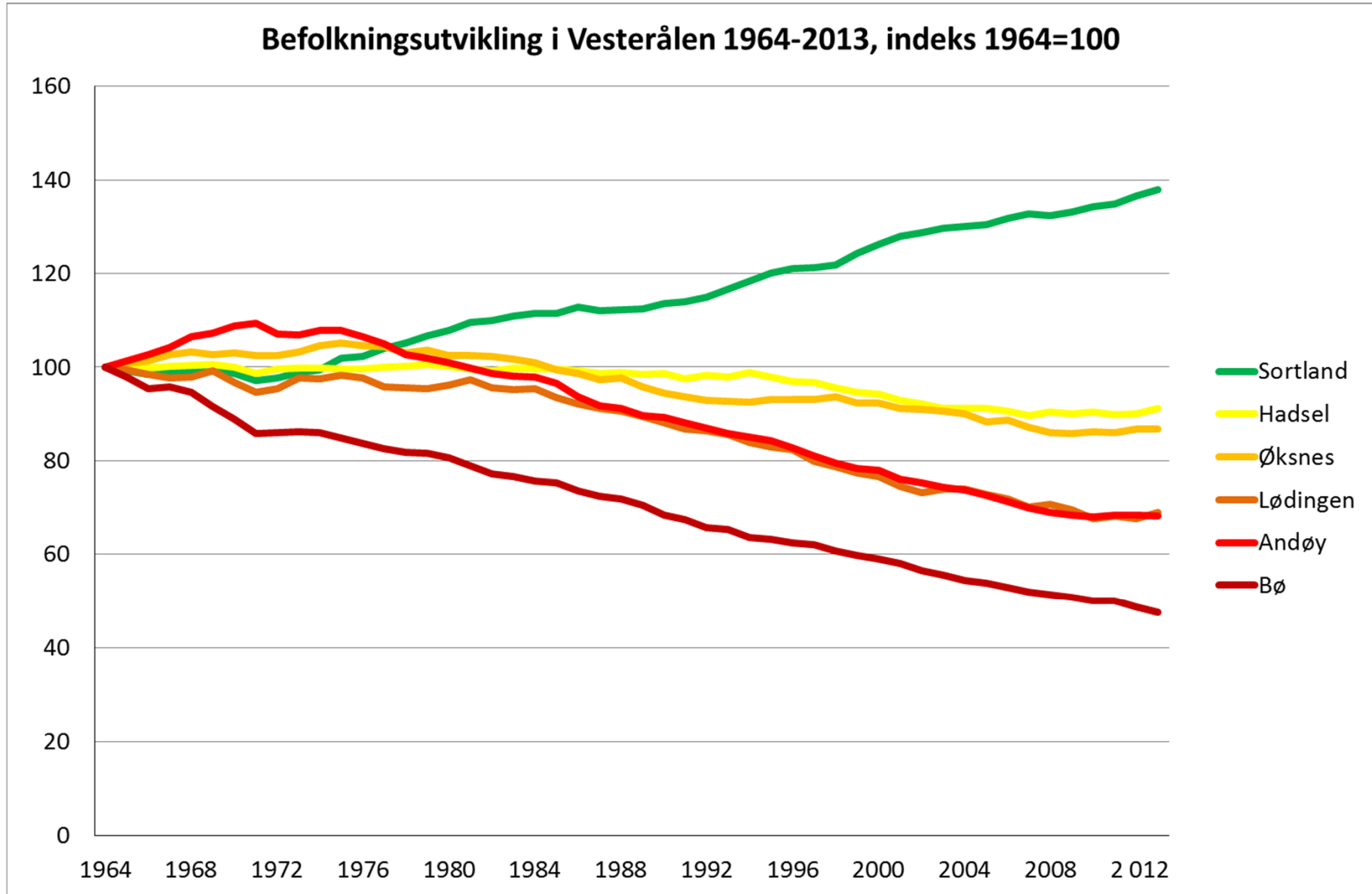
# Befolkningsutvikling i Nordland etter 1965



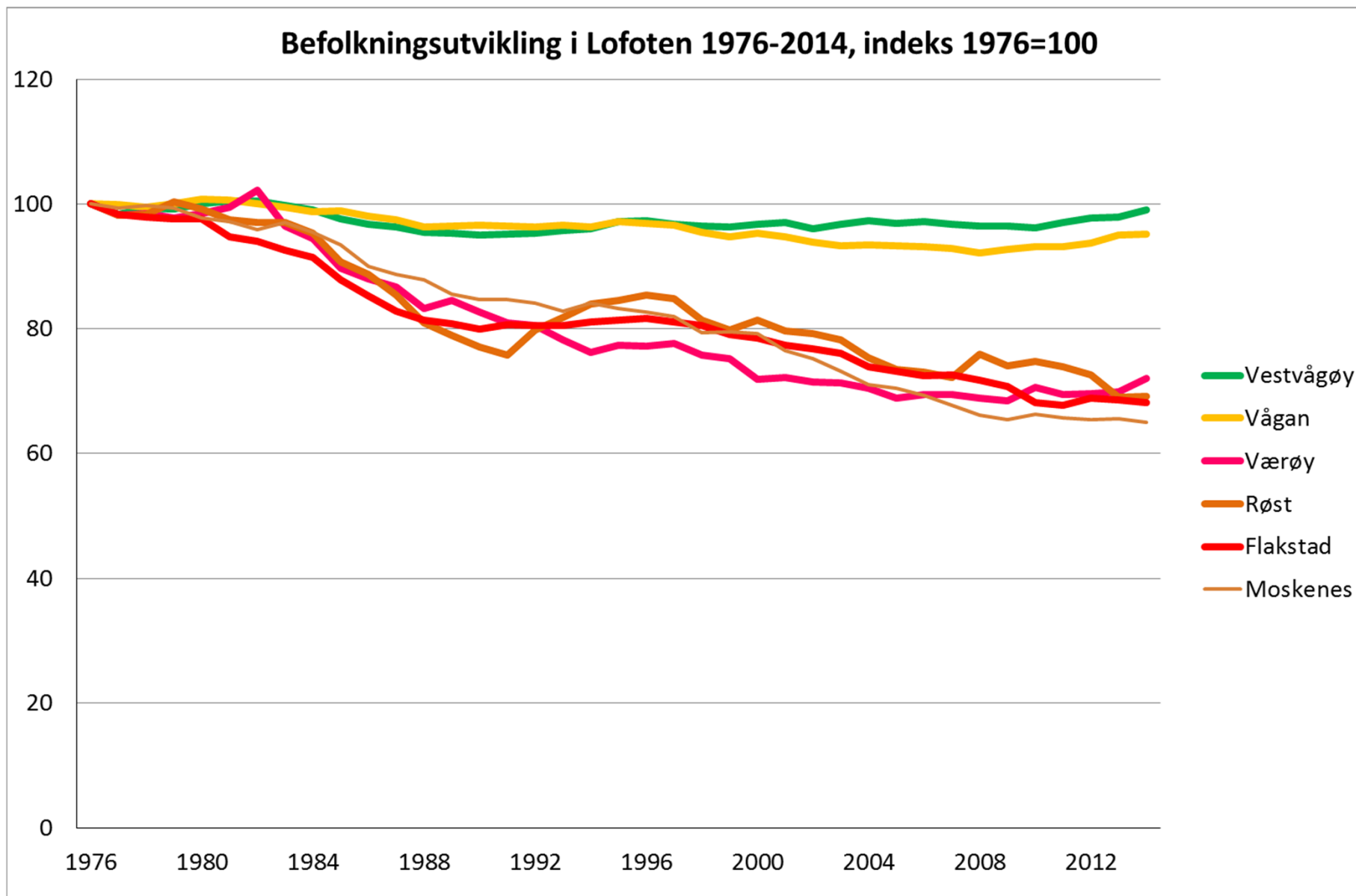
# Befolkningsutvikling Ofoten



# Befolkningsutvikling Vesterålen



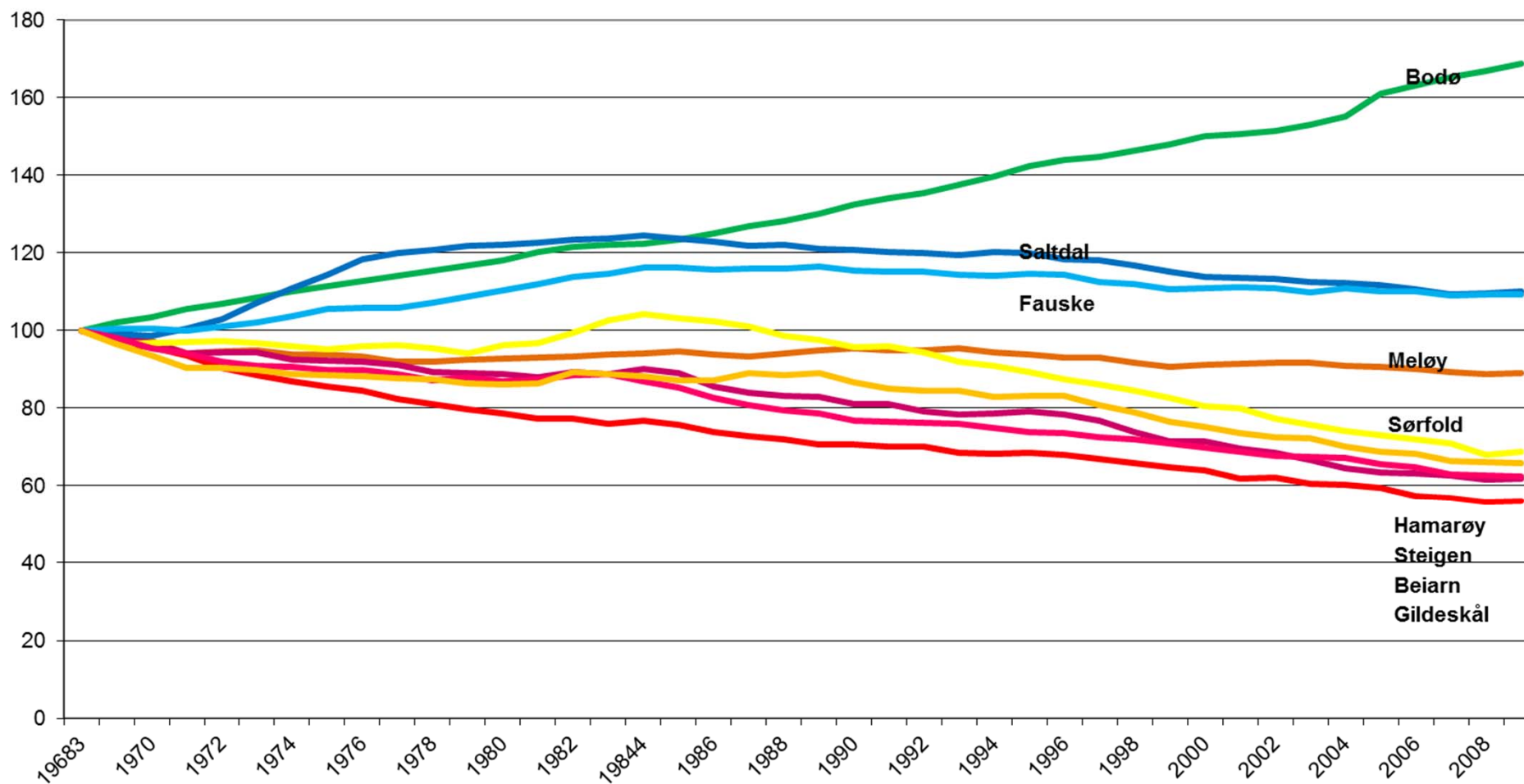
# Befolkningsutvikling Lofoten



# Befolkningsutvikling Salten

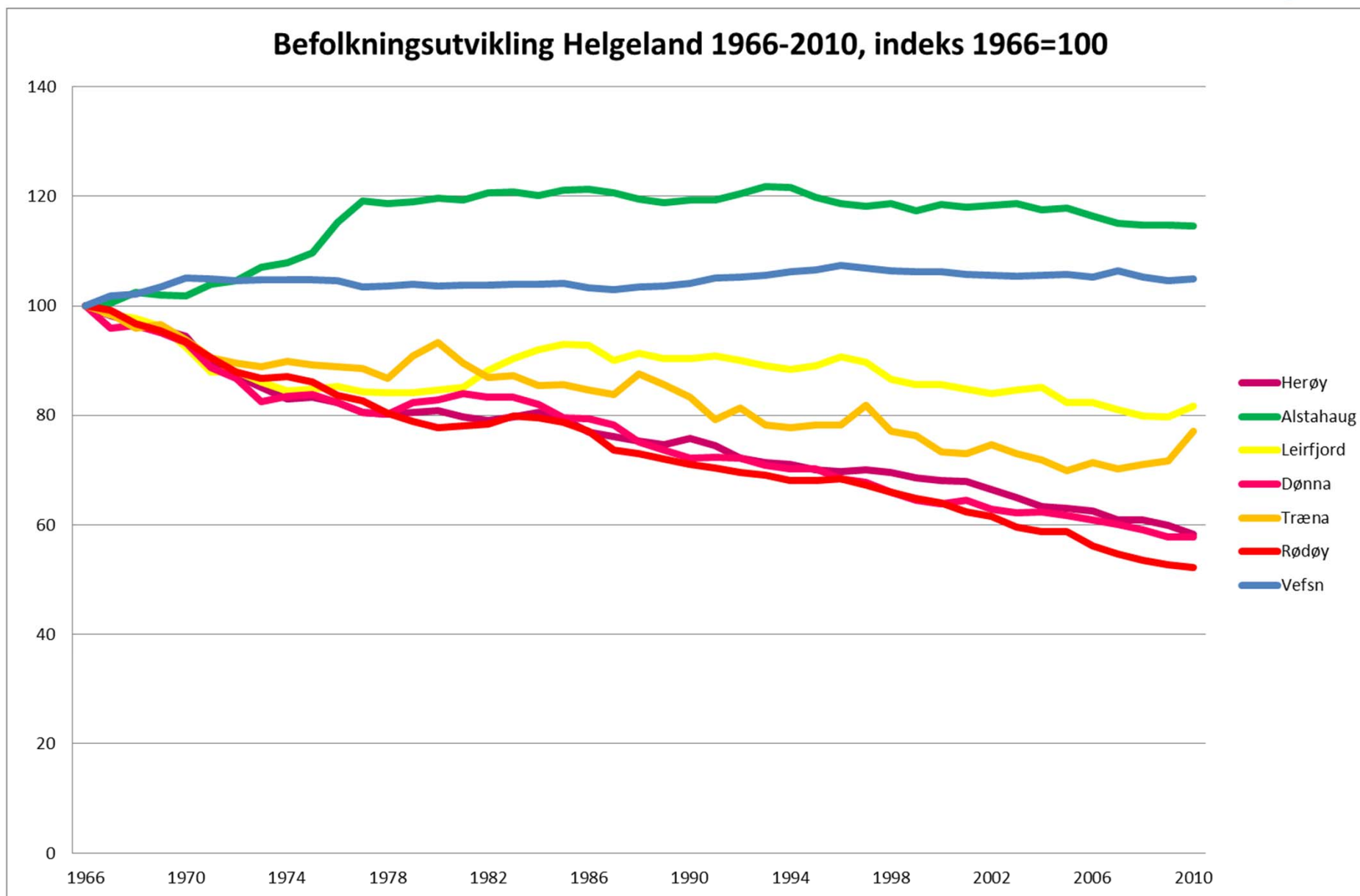


## Befolkningsutvikling 1968-2009, index 1968=100

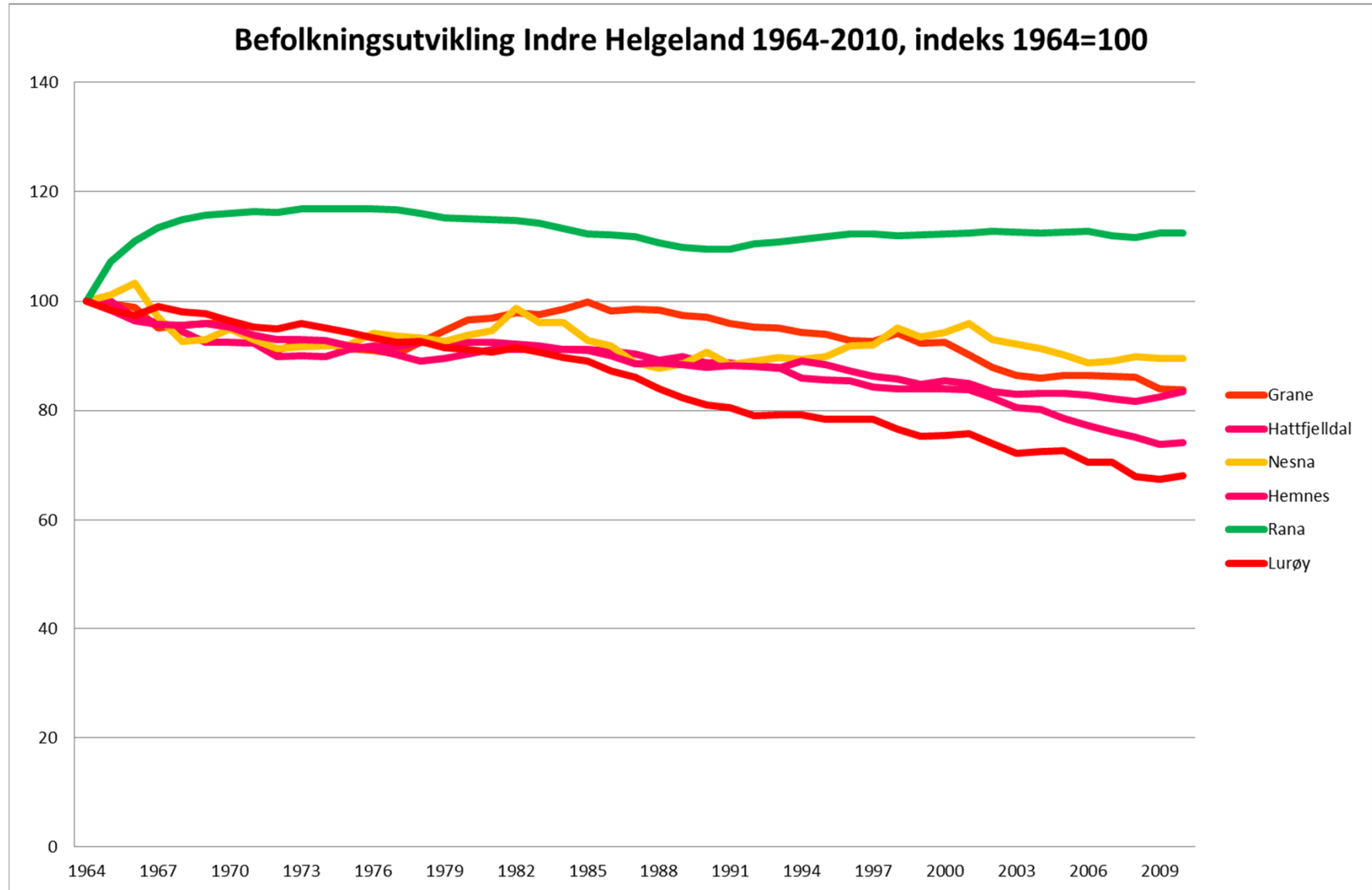




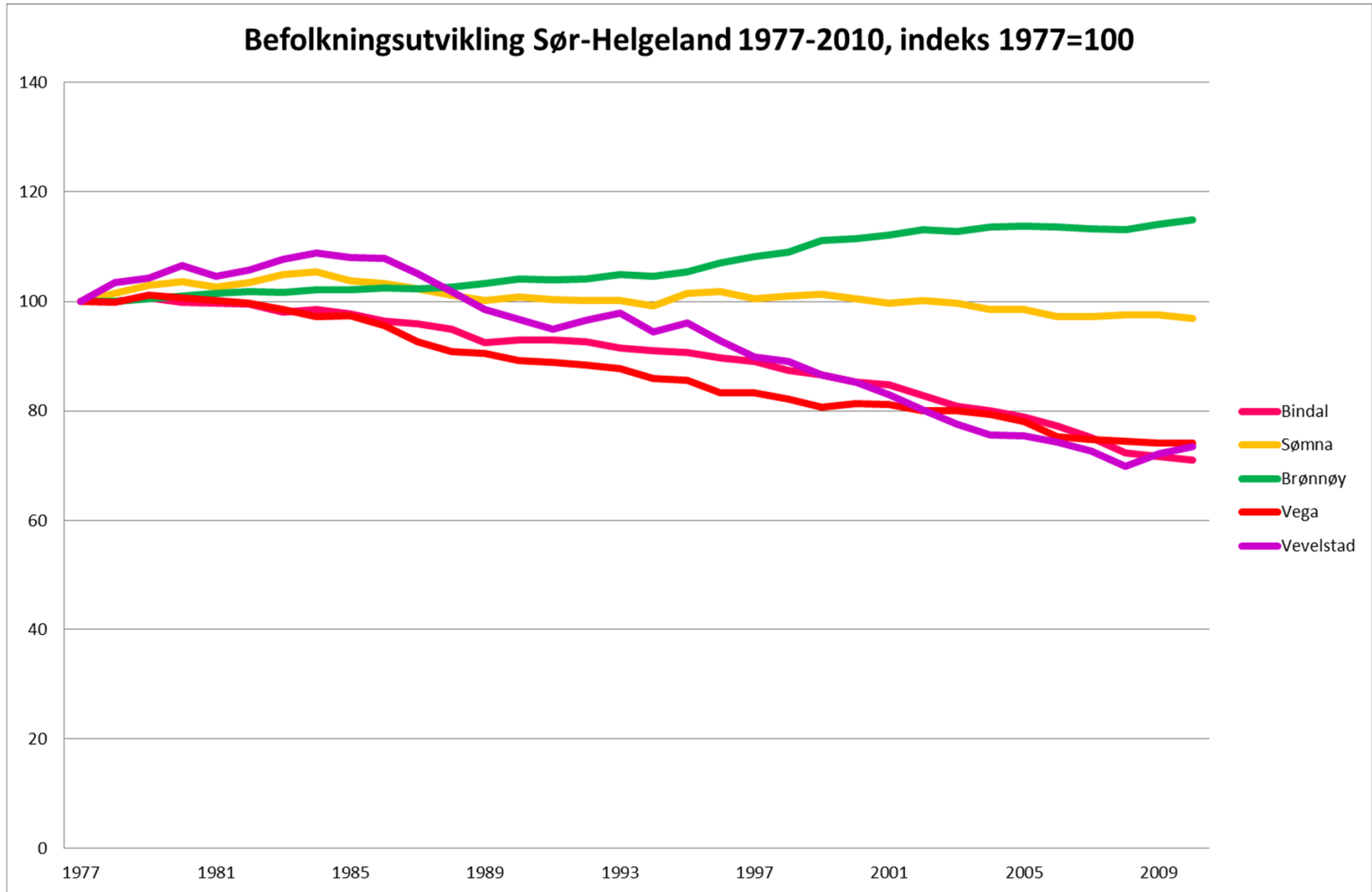
# Befolkningsutvikling Ytre Helgeland



# Befolkningsutvikling Indre Helgeland



# Befolkningsutvikling Sør-Helgeland



# Mål for reformen

- Gode og likeverdige tjenester til innbyggerne
- Helhetlig og samordnet samfunnsutvikling
- Bærekraftig og økonomisk robuste kommuner
- Styrket lokaldemokrati

# Fortsatt generalistkommuner

- Demokrati gjennom direkte valg
- Bredt oppgaveansvar
- Enhetlig oppgavefordeling
- Enhetlig finansieringssystem
- Likebehandling gjennom statlig styring

**=> Krav til egenregi for lovpålagte oppgaver**

**=> Nei til interkommunalt samarbeid som hovedløsning - for de fleste**

# Kriterier for god kommunal oppgaveløsning

1. **Tilstrekkelig kapasitet**
2. **Relevant kompetanse**
3. **Tilstrekkelig distanse**
4. **Effektiv tjenesteproduksjon**
5. **Økonomisk soliditet**
6. **Valgfrihet**
7. **Funksjonelle samfunnsutviklingsområder**
8. **Høy politisk deltakelse**
9. **Lokal politisk styring**
10. **Lokal identitet**
11. **Bred oppgaveportefølje**
12. **Statlig rammestyring**

**Nasjonalt  
fakta grunnlag  
kommer**

# Ekspertutvalgets anbefalinger



- **Minst 15-20.000 innbyggere**
  - **Kommunegrensene bør sammenfalle med funksjonelle samfunnsutviklingsområder**
  - **Tilrettelegging for flere oppgaver, redusert detaljstyring og bedre lokaldemokratisk styring**
- => Regjeringen ønsker at alle kommuner skal ta stilling til anbefalingene i de lokale prosessene**

# Unntakskommuner



- Kommuner med store avstandsulempes
- Hva er store avstander? «som i Finnmark»  
«avgjøres lokalt»
- Bekymring: Demokratiske ulemper, særlig politisk representativitet

**OBS: Samiske hensyn skal ivaretas og Sametinget skal involveres i lokale prosesser der det er relevant**



# Aktuelt i Nordland? Ja!



| Fra                | Til        | Km        | Min       | Båt     |
|--------------------|------------|-----------|-----------|---------|
| <b>Brønnøysund</b> | <b>Vik</b> | <b>38</b> | <b>37</b> |         |
|                    | Vevelstad  | 30        | 30        | + Ferge |
|                    | Vega       | 26        | 28        | + Ferge |
|                    | Terråk     | 96        | 90        | + Ferge |

| Fra            | Til            | Km        | Min       |
|----------------|----------------|-----------|-----------|
| <b>Mosjøen</b> | <b>Trofors</b> | <b>42</b> | <b>35</b> |
|                | Hattfjelldal   | 75        | 65        |
|                | Sandnessjøen   | 71        | 67        |

Kilde: Gule sider

# Avstander



| Fra                 | Til           | Km        | Min       | Båt     |
|---------------------|---------------|-----------|-----------|---------|
| <b>Sandnessjøen</b> | <b>Leland</b> | <b>18</b> | <b>18</b> |         |
|                     | Solfjellsjøen | 11        | 13        | + Ferge |
|                     | Silvalen      | 18        | 19        | + Ferge |
|                     | Træna         |           |           | Ferge   |

| Fra              | Til           | Km        | Min       | Båt     |
|------------------|---------------|-----------|-----------|---------|
| <b>Mo i Rana</b> | <b>Korgen</b> | <b>39</b> | <b>35</b> |         |
|                  | Nesna         | 68        | 65        |         |
|                  | Træna         | 73        | 69        | + Ferge |
|                  | Lurøy         | 73        | 69        | + Ferge |
|                  | Vågaholmen    | 132       | 123       | + Ferge |

Kilde: Gule sider

# Avstander



| Fra          | Til           | Km        | Min       | Båt        |
|--------------|---------------|-----------|-----------|------------|
| <b>Ørnes</b> | <b>Inndyr</b> | <b>41</b> | <b>38</b> |            |
|              | Vågaholmen    | 43        | 48        | + 2 Ferger |

| Fra         | Til           | Km        | Min       | Fly/båt   |
|-------------|---------------|-----------|-----------|-----------|
| <b>Bodø</b> | <b>Fauske</b> | <b>54</b> | <b>51</b> |           |
|             | Inndyr        | 91        | 84        |           |
|             | Moldjord      | 105       | 100       |           |
|             | Ørnes         | 118       | 107       |           |
|             | Oppeid        | 212       | 176       |           |
|             | Leinesfjord   | 212       | 185       |           |
|             | Røst          |           |           | Fly/ferge |
|             | Værøy         |           |           | Fly/ferge |

Kilde: Gule sider

# Avstander



| Fra           | Til             | Km        | Min       |
|---------------|-----------------|-----------|-----------|
| <b>Fauske</b> | <b>Straumen</b> | <b>15</b> | <b>13</b> |
|               | <b>Rognan</b>   | <b>31</b> | <b>29</b> |
|               | Beiarn          | 80        | 74        |
|               | Oppeid          | 159       | 126       |
|               | Leinesfjord     | 158       | 135       |

Kilde: Gule sider

# Avstander



| Fra            | Til              | Km        | Min       |
|----------------|------------------|-----------|-----------|
| <b>Narvik</b>  | <b>Ballangen</b> | <b>42</b> | <b>36</b> |
|                | <b>Årstein</b>   | <b>58</b> | <b>48</b> |
|                | <b>Bogen</b>     | <b>61</b> | <b>49</b> |
|                | Evenskjer        | 89        | 73        |
|                | Ramsund          | 96        | 84        |
|                | Kjøpsvik         | 98        | 84        |
|                | Oppeid           | 117       | 101       |
| <b>Harstad</b> | <b>Borkenes</b>  | <b>18</b> | <b>20</b> |
|                | <b>Hamnvik</b>   | <b>21</b> | <b>20</b> |
|                | <b>Evenskjer</b> | <b>31</b> | <b>31</b> |
|                | <b>Ramsund</b>   | <b>53</b> | <b>54</b> |
|                | Lødingen         | 75        | 64        |

Kilde: Gule sider

# Avstander



| Fra             | Til                | Km        | Min       |
|-----------------|--------------------|-----------|-----------|
| <b>Sortland</b> | <b>Stokmarknes</b> | <b>27</b> | <b>26</b> |
|                 | <b>Myre</b>        | <b>40</b> | <b>41</b> |
|                 | <b>Lødingen</b>    | <b>57</b> | <b>50</b> |
|                 | <b>Bø</b>          | <b>63</b> | <b>57</b> |
|                 | Andenes            | 100       | 89        |

| Fra            | Til           | Km        | Min       |
|----------------|---------------|-----------|-----------|
| <b>Svolvær</b> | <b>Leknes</b> | <b>68</b> | <b>56</b> |
|                | Ramberg       | 99        | 82        |
|                | Lødingen      | 101       | 81        |
|                | Moskenes      | 124       | 101       |

Kilde: Gule sider

# Mulige unntakskommuner

- Gruppe 1: Røst, Værøy, Træna, Rødøy, Lurøy, Vega
- Gruppe 2: Hamarøy, Steigen, Tysfjord .....

# To alternative løsninger



**Modell 1: Kommunesammenslutning +  
kompenserende tiltak => G+  
kommune m/lokalstyrestatus**

**Modell 2: Lovregulert interkommunalt  
samarbeid for å sikre likeverdige  
tjenester => G- kommune med  
avlastning fra vertskommune**



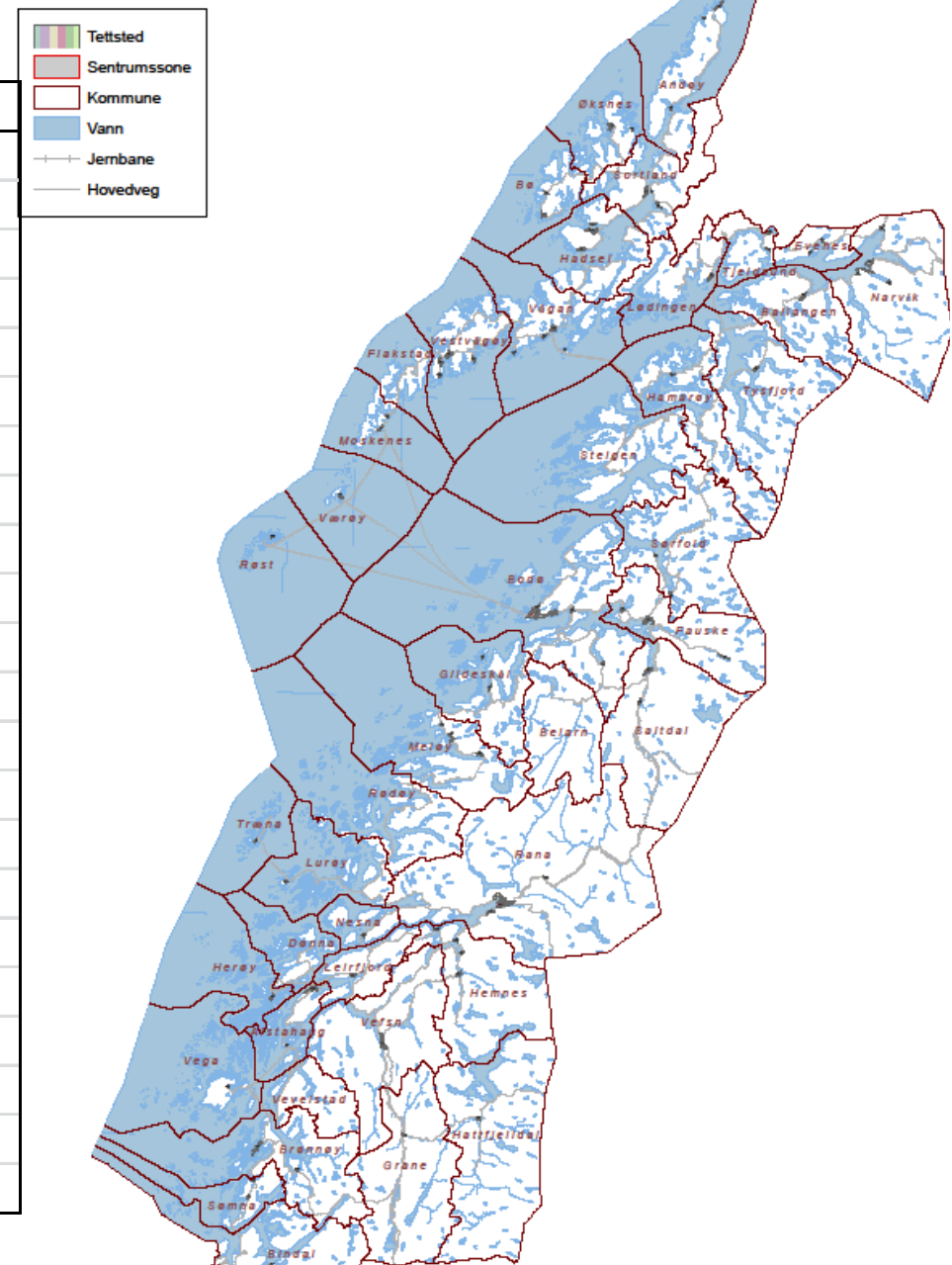
# Dagens kommune- og fylkesinndeling



1. Utdaterte grenser ifht. kommunikasjoner og bosetting
2. Utdatert struktur ifht. lovpålagte oppgaver

# Kommunestruktur pr.1.1.2014

| Kommune   | 01.01.2014 | Kommune      | 01.01.2014 |
|-----------|------------|--------------|------------|
| Bodø      | 49731      | Gildeskål    | 2023       |
| Rana      | 25943      | Tysfjord     | 2000       |
| Narvik    | 18705      | Sørfold      | 1987       |
| Vefsn     | 13286      | Nesna        | 1902       |
| Vestvågøy | 10997      | Lurøy        | 1901       |
| Sortland  | 10129      | Hamarøy      | 1820       |
| Fauske    | 9556       | Herøy        | 1733       |
| Vågan     | 9223       | Bindal       | 1503       |
| Hadsel    | 8112       | Hattfjelldal | 1500       |
| Brønnøy   | 7897       | Grane        | 1465       |
| Alstahaug | 7394       | Dønna        | 1420       |
| Meløy     | 6491       | Evenes       | 1391       |
| Andøy     | 4993       | Flakstad     | 1368       |
| Saltdal   | 4690       | Rødøy        | 1305       |
| Øksnes    | 4562       | Tjeldsund    | 1256       |
| Hemnes    | 4553       | Vega         | 1223       |
| Bø        | 2642       | Moskenes     | 1108       |
| Ballangen | 2591       | Beiarn       | 1088       |
| Steigen   | 2579       | Værøy        | 777        |
| Lødingen  | 2248       | Røst         | 566        |
| Leirfjord | 2188       | Vevelstad    | 495        |
| Sømna     | 2047       | Træna        | 489        |

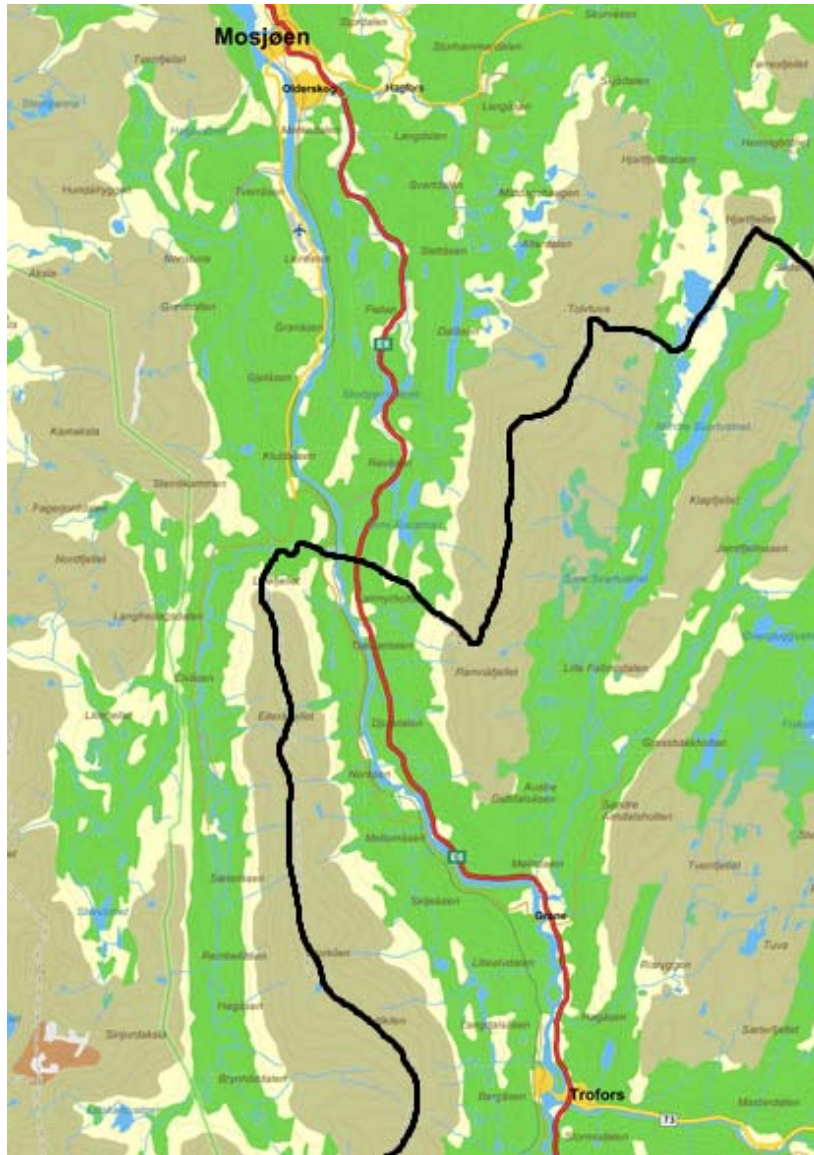


# Korte avstander



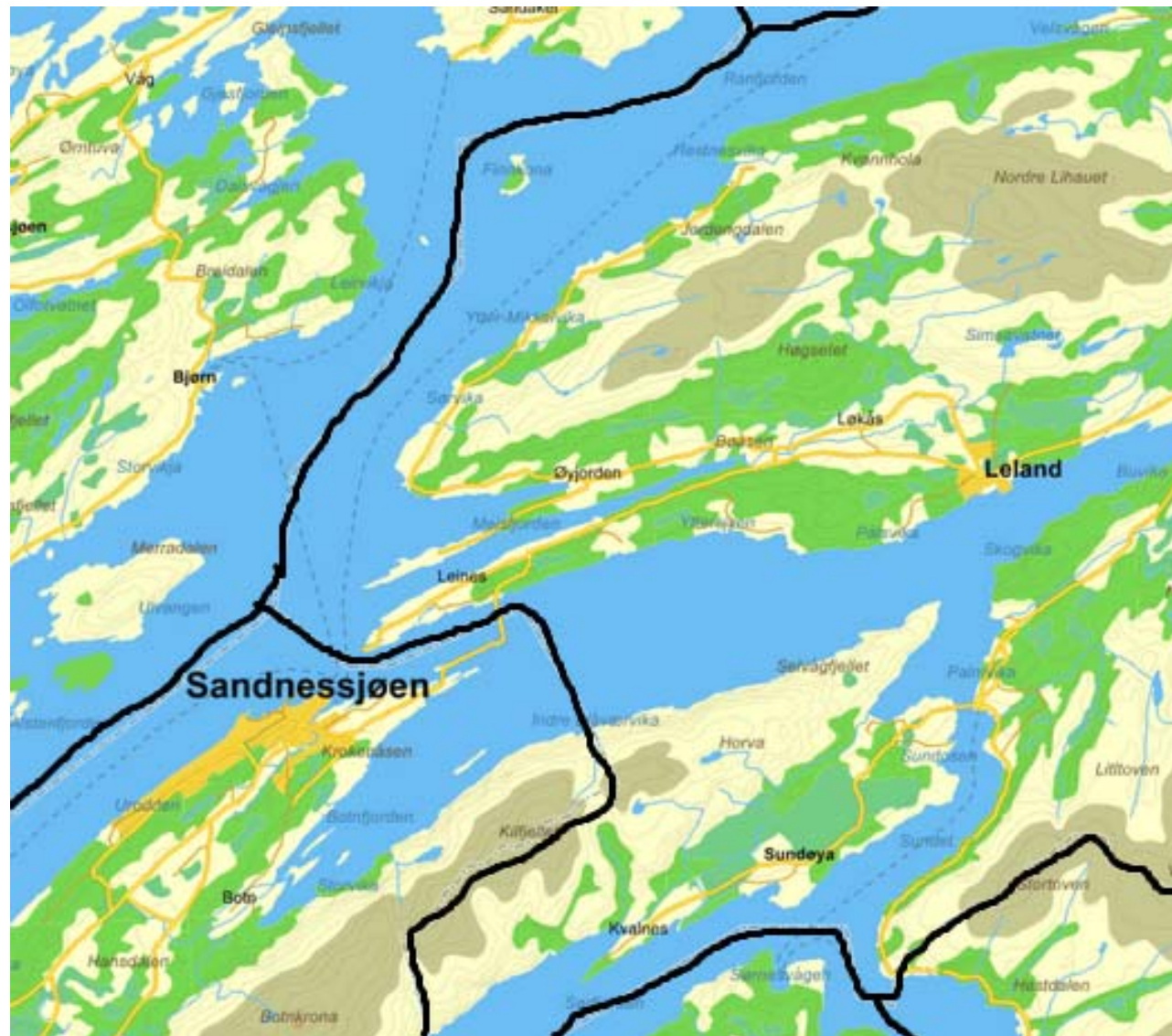
Kartkilde: Gule sider, grenser inntegnet av NIVI

# Og her



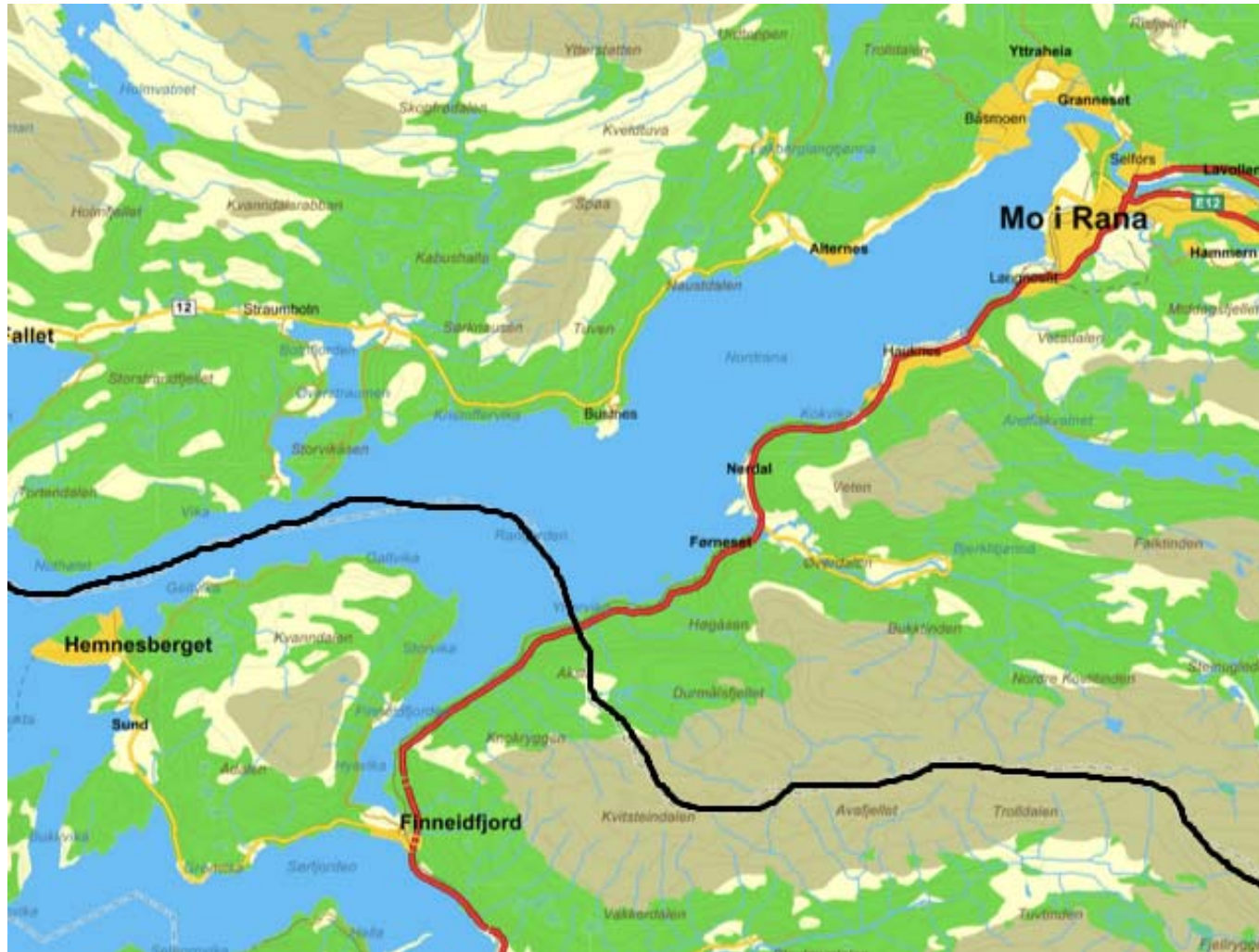
Kartkilde: Gule sider, grenser inntegnet av NIVI

# Og her



Kartkilde: Gule sider, grenser inntegnet av NIVI

# Og her



Kartkilde: Gule sider, grenser inntegnet av NIVI

# Og her



Kartkilde: Gule sider, grenser inntegnet av NIVI

# Og her



Kartkilde: Gule sider, grenser inntegnet av NIVI



# Og her



Kartkilde: Gule sider, grenser inntegnet av NIVI

# Og her



Kartkilde: Gule sider, grenser inntegnet av NIVI

# Og her



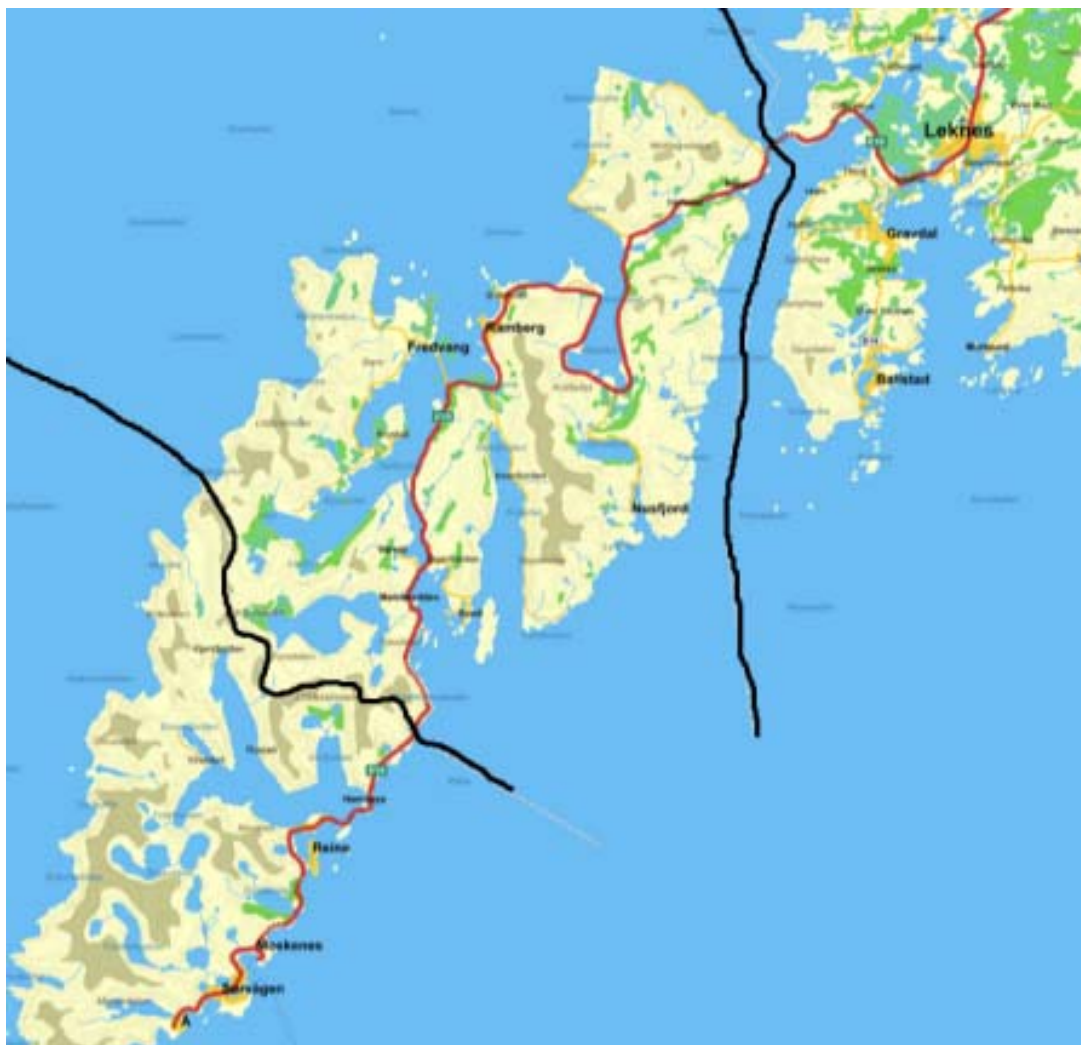
Kartkilde: Gule sider, grenser inntegnet av NIVI

# Og her



Kartkilde: Gule sider, grenser inntegnet av NIVI

# Og her

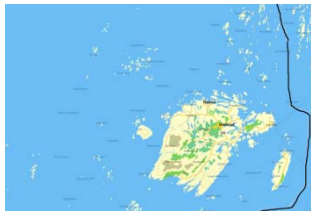


Kartkilde: Gule sider, grenser inntegnet av NIVI

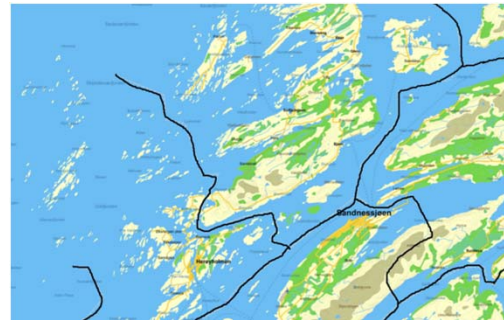
# Øykommuner



Vega



Herøy og Dønna



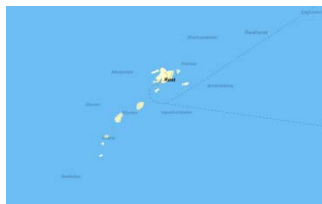
Træna



Lurøy



Røst



Rødøy

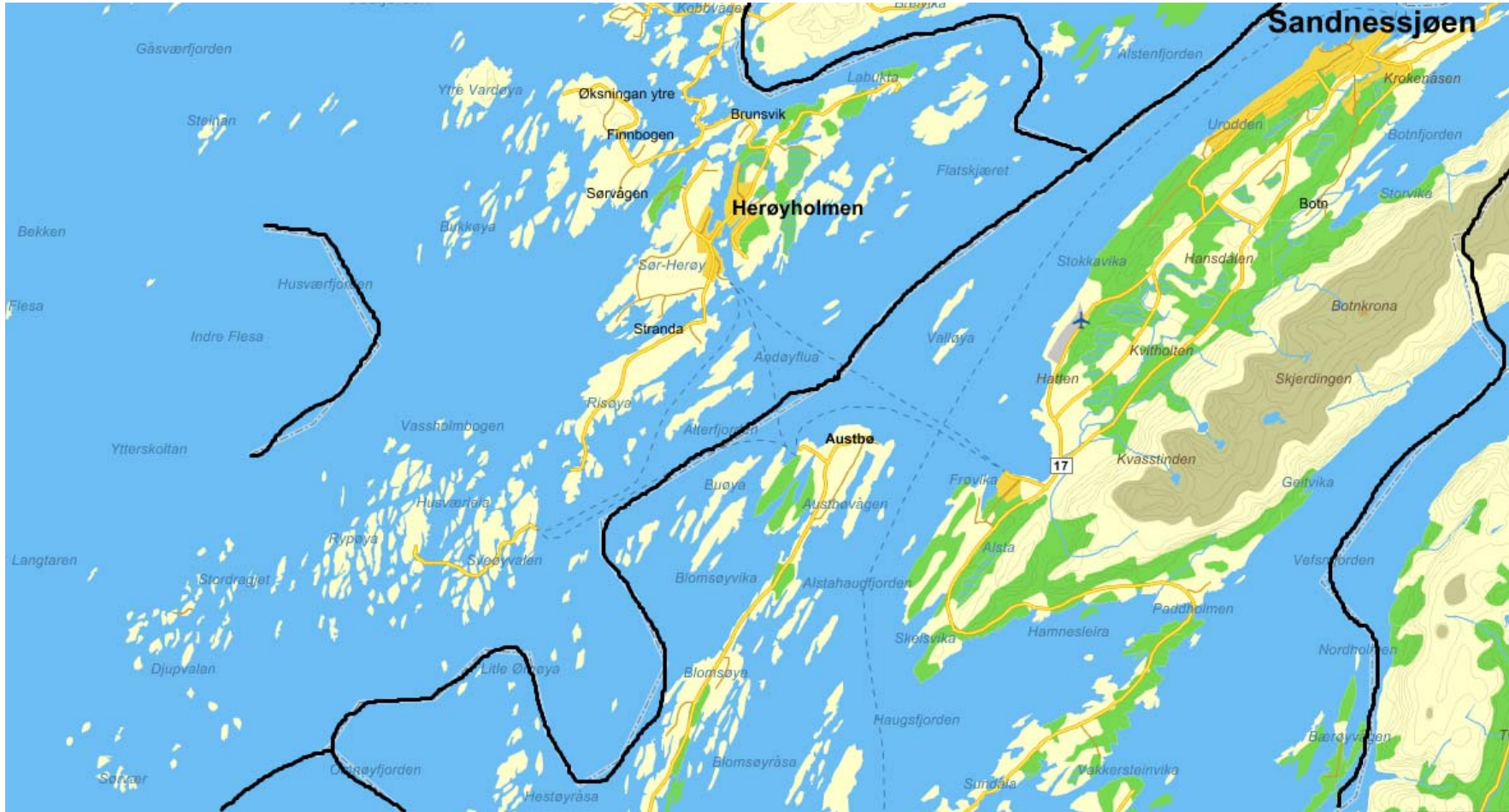


Værøy



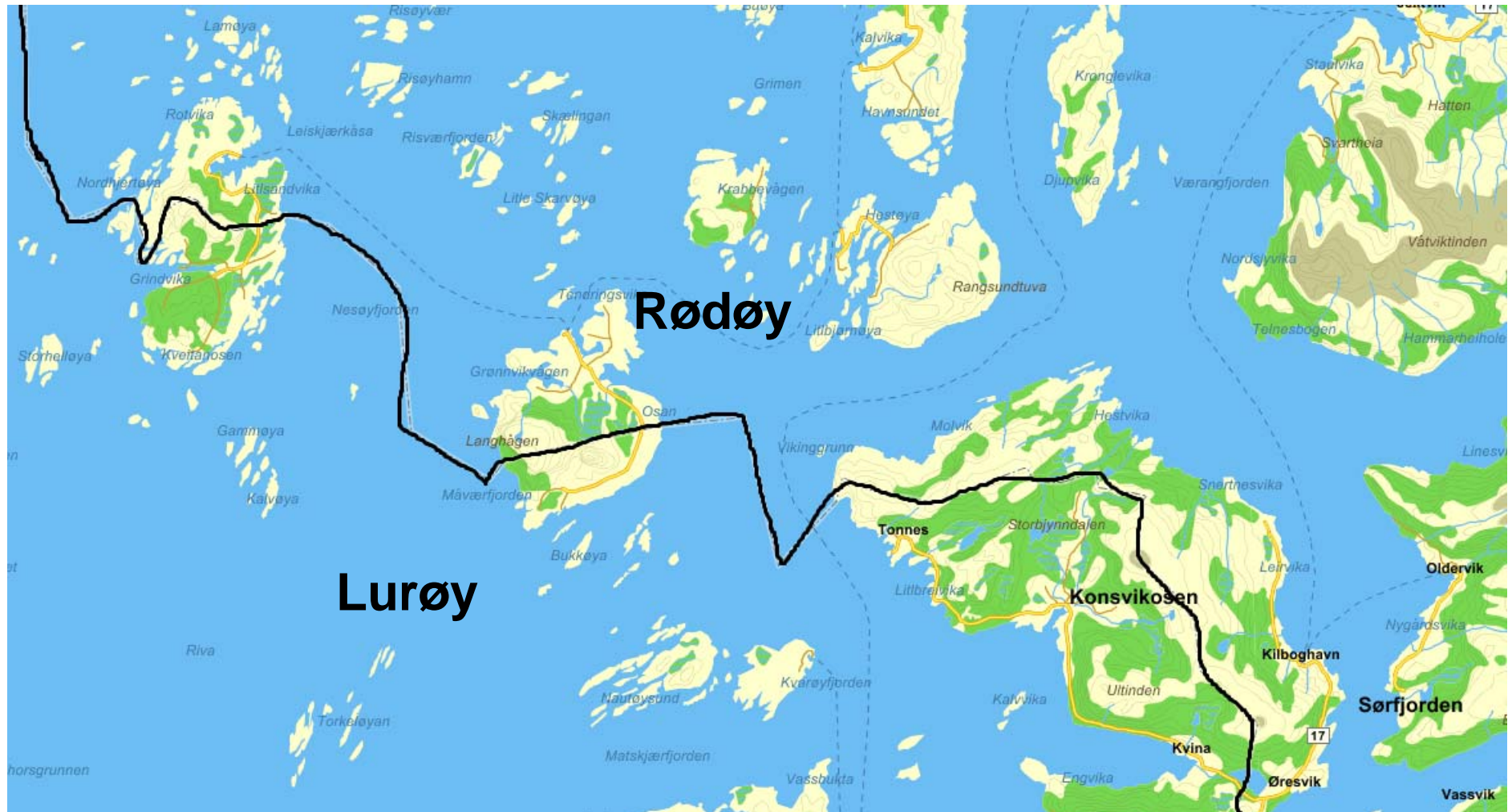
Kartkilde: Gule sider, grenser inntegnet av NIVI

# Herøy – grenser i sjø



Kartkilde: Gule sider, grenser inntegnet av NIVI

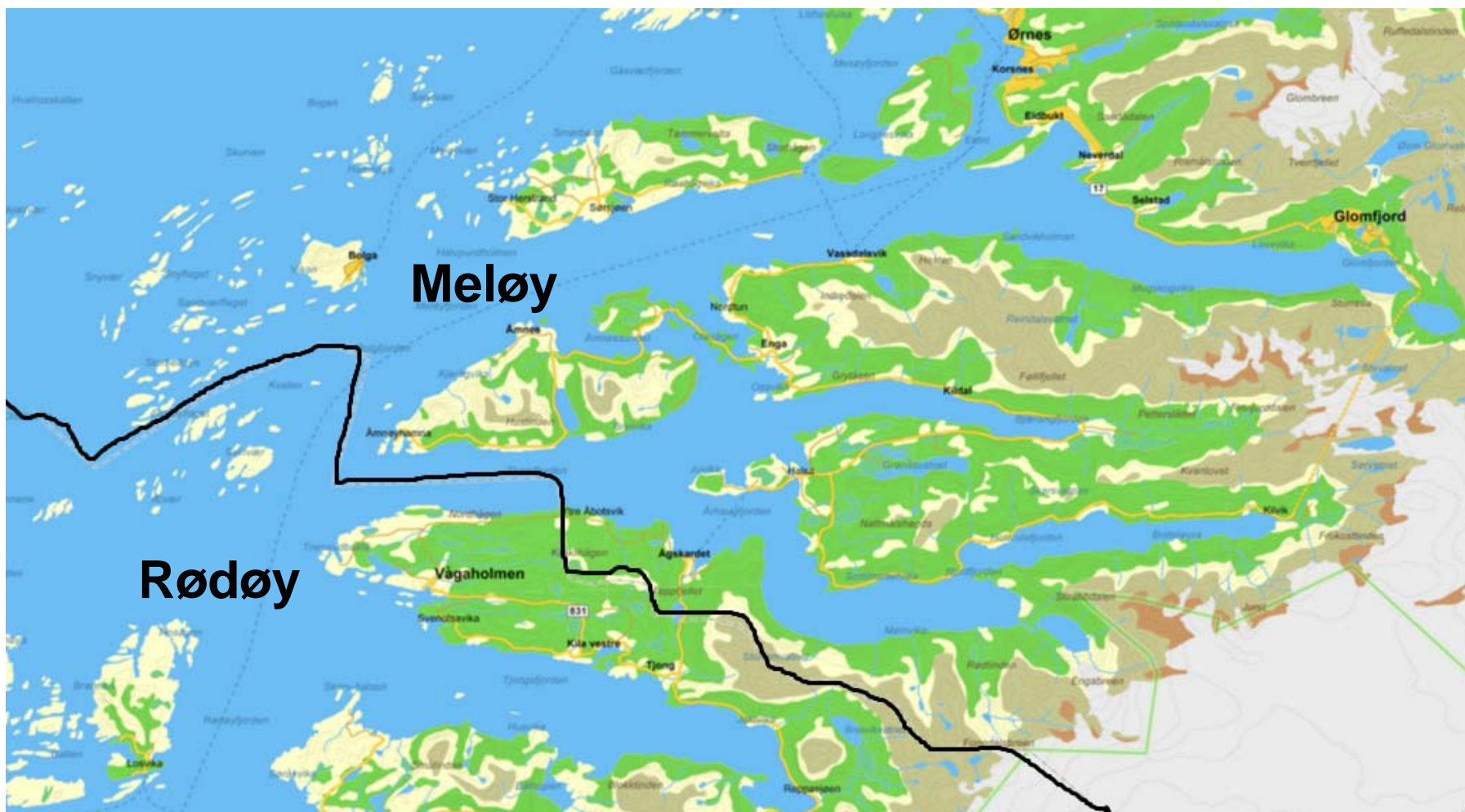
# Lurøy - Rødøy



Kartkilde: Gule sider, grenser inntegnet av NIVI



# Rødøy - Meløy



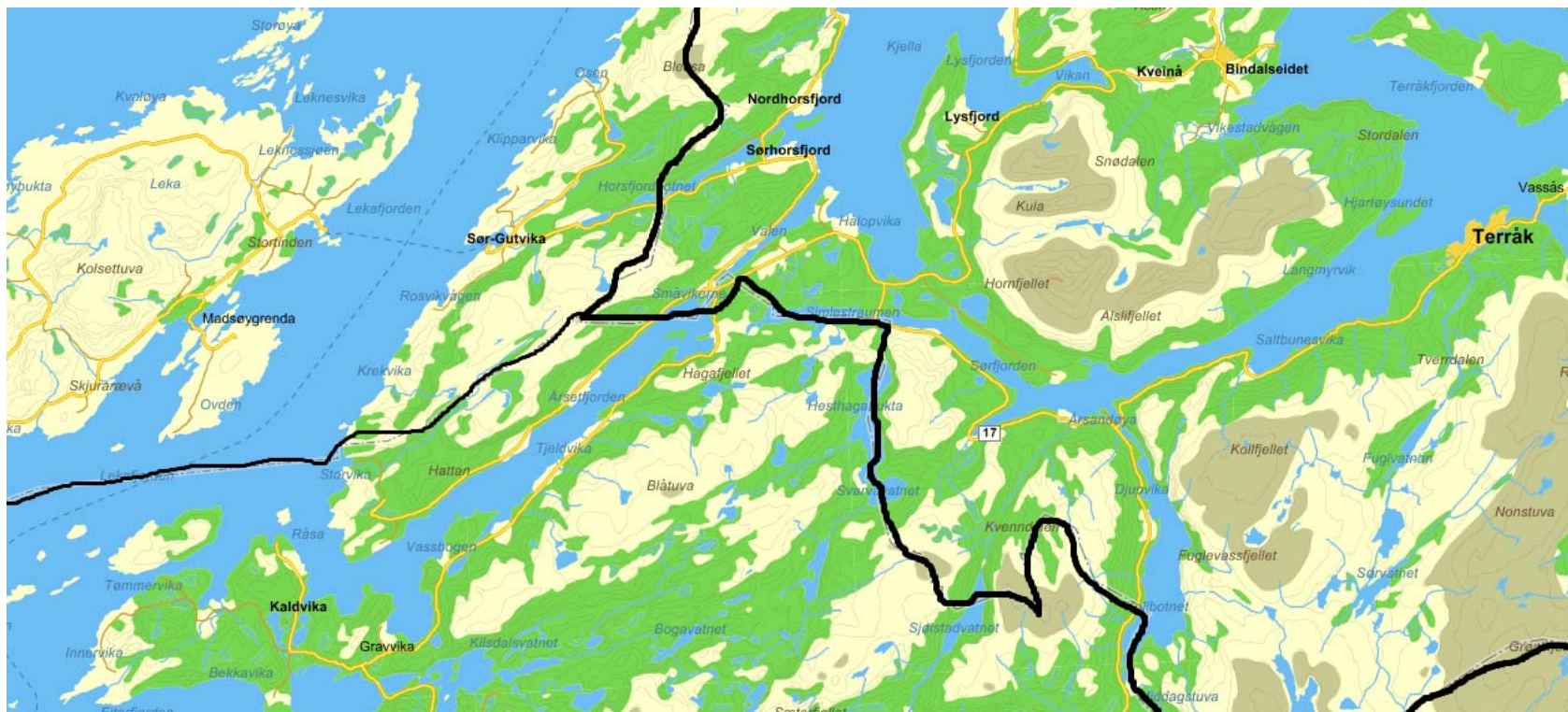
Kartkilde: Gule sider, grenser inntegnet av NIVI

# Fylkesgrense mot Nord-Trøndelag



Kartkilde: Gule sider, grenser inntegnet av NIVI

# Austra i to fylker og tre kommuner



Kartkilde: Gule sider, grenser inntegnet av NIVI

# Fjordkommuner



Bindal



Tysfjord



Kartkilde: Gule sider, grenser inntegnet av NIVI

# Nordland/Troms

Figur 5.1 Fylkesgrensen mellom Nordland og Troms.



# Reformbehov i Nordland



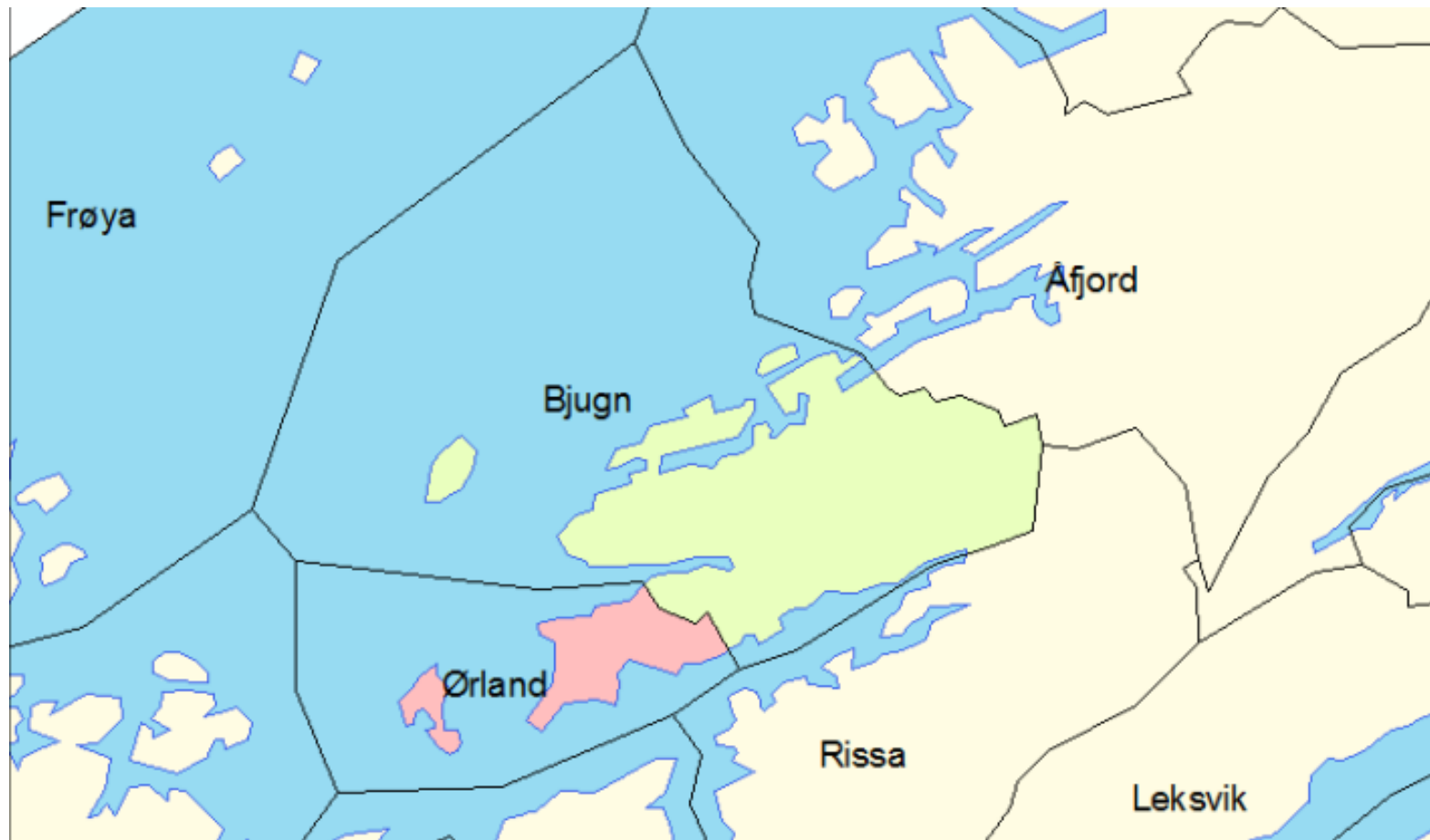
- **41 av 44 kommuner < 15.000 innbyggere**
- **Flere mulige unntakskommuner som følge av lange avstander**
- 12-15 vippekommuner med flere mulige integrasjonsretninger
- Kommunesammenslutninger på tvers av fylkesgrense mot Nord-Trøndelag og Troms
- Deling av kommuner som Bindal og Tysfjord
- Store grensereguleringer som Hadsel
- Mindre grensereguleringer over hele fylket
- Løsninger for ivaretagelse av samiske hensyn

# Alternative kommunestrukturer



|          | 1837 | 1957 | 1967 | 2014 | Konsolidering | Region-<br>kommuner | Stor-<br>kommuner |
|----------|------|------|------|------|---------------|---------------------|-------------------|
| Norge    | 392  | 744  | 454  | 428  | 200-250       | 100-130             | 60-70             |
| Nordland | 29   | 69   | 45   | 44   | 18-22         | 8-12                | 4-5               |
| Troms    | 12   | 35   | 24   | 24   | 10-12         | 5-6                 | 3-4               |

# Typisk konsolidering



Kilde: Telemarksforskning



# Egenskaper

- Fortsatt polarisert struktur
- Mer interkommunalt samarbeid
- Begrenset oppgavepotensial
- Streng statlig styring
- Dyrker nærheten – og avmakten?
- Lokal stridsløsning?

# Tilnærmet vabisk standard i Nordland

| Nr | Regionkommune           | Innbyggere pr. 1.1.2014 | Kommuner  |
|----|-------------------------|-------------------------|---|
| 1  | Brønnøyregionen         | 11662                   | Brønnøy, Sømna, Vevelstad, Vega <b>Bindal=&gt;Ytre Namdalen</b> |
| 2  | Vefsno-regionen         | 16251                   | Vefsno, Grane, Hattfjelldal                                     |
| 3  | Rana-regionen           | 35604                   | Rana, Hemnes, Nesna, Lurøy, <b>Rødøy</b>                        |
| 4  | Ytre Helgelandsregionen | 13224                   | Alstahaug, Leirfjord, Herøy, Dønna, <b>Træna</b>                |
| 5  | <b>Meløyregionen</b>    | <b>8514</b>             | <b>Meløy, Gildeskål</b>   |
| 6  | Bodøregionen            | 55473                   | Bodø, Røst, <b>Værøy, Steigen, Hamarøy</b>                      |
| 7  | Indre Saltenregionen    | 17321                   | Fauske, Saltdal, Sørfold, Beiarn                                |
| 8  | Ofo-regionen            | 24431                   | Narvik, Ballangen, Tysfjord, <b>Gratangen ETS=&gt;Harstad</b>   |
| 9  | Lofotregionen           | 22696                   | Vågan, Vestvågøy, Flakstad, Moskenes                            |
| 10 | Vesterålen              | 30438                   | Sortland, Hadsel, Bø, Øksnes, Andøy <b>Lødingen=&gt;Harstad</b> |

+ Områdeforvaltninger og lokalstyrer

- evt. unntakskommuner

# Flere oppgaver til større kommuner?

- Regionalpolitisk utviklingsansvar
- Nye nærings- og bosettingspolitiske virkemidler
- Særskilt infrastrukturstøtte, lokalstyretilskudd?
- Sterkere medansvar for regional tjenesteproduksjon og utviklingsoppgaver

# Prosess med 2 beslutningsfaser



1. **Oppstartsfase** : FM/KS rolle, prosjektorganisasjon, valg av tilnærming, inndeling i kommunegrupper, konkretisering av utfordringsbilde, faktagrunnlag
2. **Beslutningsfase 1**: Geografisk retningsvalg, lokale utredninger/vurdering av aktuelle alternativer, folkehøring evt. befolkningsundersøkelse, konklusjon foretrukket alternativ
3. **Utrednings- og utviklingsfase**: Konsekvensanalyse, nasjonale mål og kriterier, lokale tilpasninger, folkehøring
4. **Beslutningsfase 2**: Kommunestyrevedtak, ja eller nei til fusjon, evt. søknad til KRD, FM oppsummerer H2016, **behandling i regjeringen V2016 hvis enige , behandling i Stortinget V2017 hvis enig senere eller uenige**
5. **Gjennomføringsfase (lovregulert) (1,5-2 år ideelt)**
  1. Fellesnemnd i funksjon fram til konstituering av nytt KS (styrer omstillingen, budsjett/økonomiplan, tilsettingsmyndighet etc)
  2. Valg til nytt KS v/enten ST-valg (2017) eller KS-valg (2019)
6. **Iverksetting og driftsfase**
  - Konstituering av nytt KS 1.1.2018 eller 1.1.2020

# Videre arbeid i Nordland



- Behov for modellutvikling?
  - G+ kommune m/lokalstyre – RLR-modellen
  - Avlastning fra vertskommune – Røstmodellen
  - Tvillingkommune: AV-modellen
- Prosedyrer og verktøy?
  - Ulike fusjonsløp
  - Befolkningsundersøkelse i vippekommuner
  - Deling og grenseregulering
  - Regulering av fylkesgrense
  - Økonomisk oppgjør