



SAMARBEID OM FOLKEHELSEUTFORDRINGER FOLKEHELSESATSINGEN KRAFT

Marlene Blomstereng Karlsen
Folkehelserådgiver
Meløy kommune

Fylkesforum for folkehelse

270314

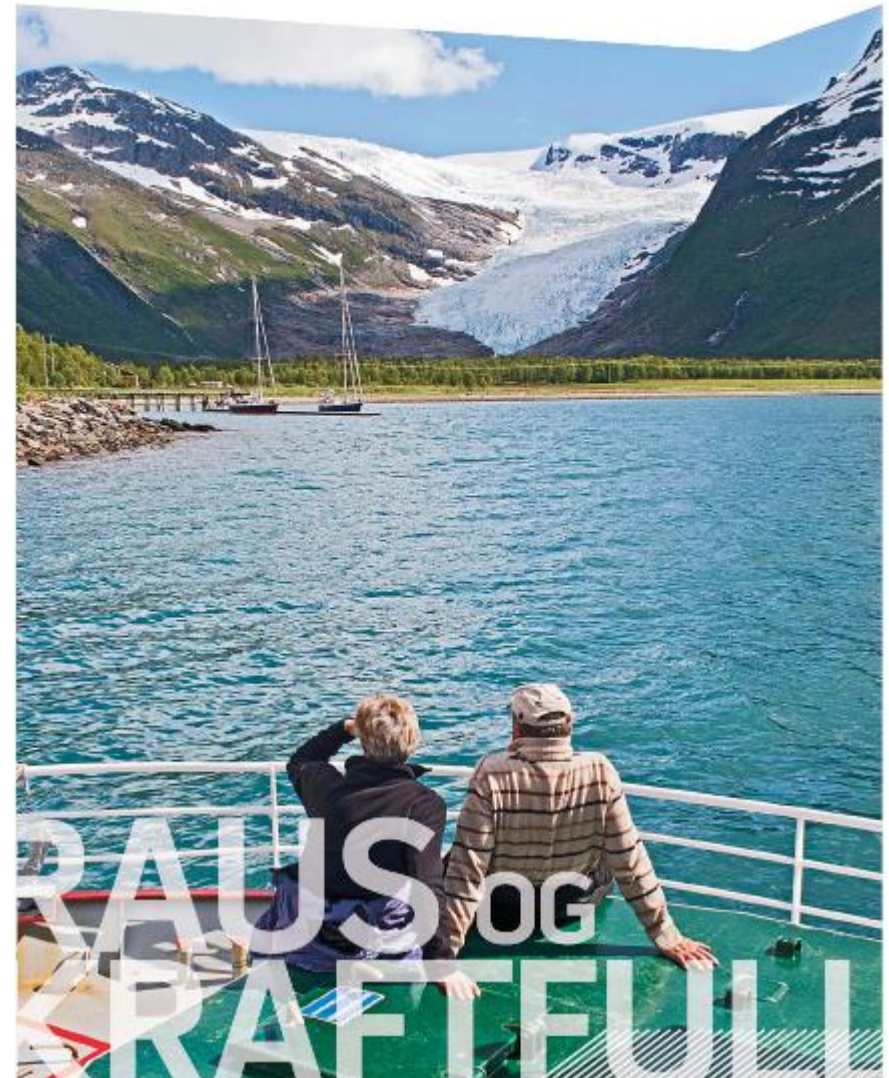
RAUS OG
KRAFTFULL
GLOMFJORD NEVERDAL ENGAVÅGEN REIPÅ STØTT
MELØYA BOLGA ÅGSKARDET HALSA ØRNES

MELØY KOMMUNE

RAUS, DRIFTIG, FRISK OG STOLT

www.meloy.kommune.no

- Visjon:
Økt livskvalitet for Meløys befolkning
- En attraktiv og god kommune å bo i
- Særlig satsning på ungdom og familier i etableringsfasen
- Være blant de beste kommuner å etablere næringsvirksomhet i
- Barn og unge skal ha trygge, allsidige og utviklende oppvekstvilkår
- Folkehelsesatsing i alle ledd i kommunen
- Fokus på kosthold, røyking og fysisk aktivitet
- Areal og naturressurser forvaltes på en langsiktig og bærekraftig måte
- Fritidsaktiviteter, kunst- og kulturtilbud som fremmer trivsel og bolyst
- Miljøvennlig transportsystem på land og sjø



TEMAPLANER

www.meloy.kommune.no/no/Kommunale-planer/Temaplaner/

- **Seksjonsplan undervisning 2012-2015**
Helsefremmende arbeid er allerede sentralt i Seksjonsplan for undervisning når det gjelder barnehagene.
Vedtatt av kommunestyret i høst:
Helsefremmende arbeid må være innsatsområde i skolene i Meløy.
- **Kommunedelplan fysisk aktivitet og naturopplevelser 2013-2016**
- **Plan for trafikksikkerhet 2010-2013**
- **Boligsosial handlingsplan 2012-2016**
- **Ny helse- og omsorgsplan - ikke klar**
- **Oppvekstplan - planlegges**
- **Ruspolitisk handlingsplan – skal revideres**

KOMMUNEDELPLAN FOR FYSISK AKTIVITET OG FRILUFTSLIV

- 2006-2009 og 2009-2012:
Innføre en times fysisk aktivitet hver dag i skolene
- 2013-2016:

4.4 Skoler og barnehager			
Hva	Hvem	ca. når	ca. kostnader
Etablere og videreutvikle tiltak for friluftsliv og uteaktiviteter i barnehagene	Undervisning	kontinuerlig	0
Samarbeid skole og idrett. Etablering av skoleidrettsdager og skoleidrettskonkurranser	Kulturenheten/FYSAK i samarbeid med undervisning/skolene og idrettslagene	Starte arbeidet i 2014	15 000
Fortsette ordningen med Aktiv skolevei, viderføring og utvikling	Kulturenheten i samarbeid med undervisning	Årlig	15 000
Etablering samarbeid orientering i skolene	Meløy Orienteringsklubb/undervisning	2013	



KRAFT



–folkehelsesatsningen i Meløy



KRAFT

KUNNSKAP – RESSURSKOBLING – AKTIVITET – FRAMTIDSRETTEDE TILTAK

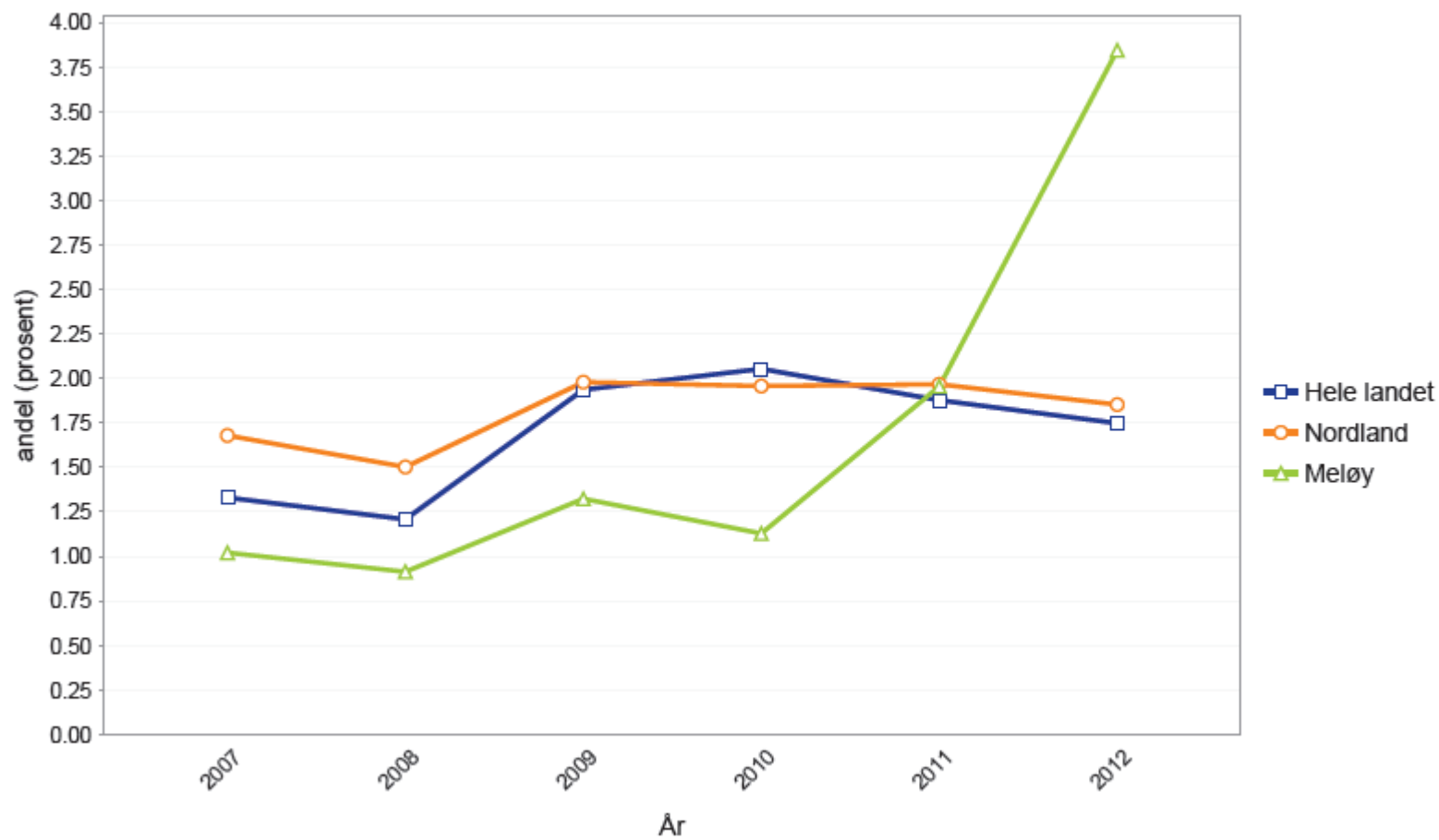
- KRAFTutfoldelse – fysisk aktivitet og friluftsliv
- KRAFTfor – ernæring og tannhelse
- KjerneKRAFT – psykisk helse og rus

FOLKEHELSEPROFIL MELØY 2014

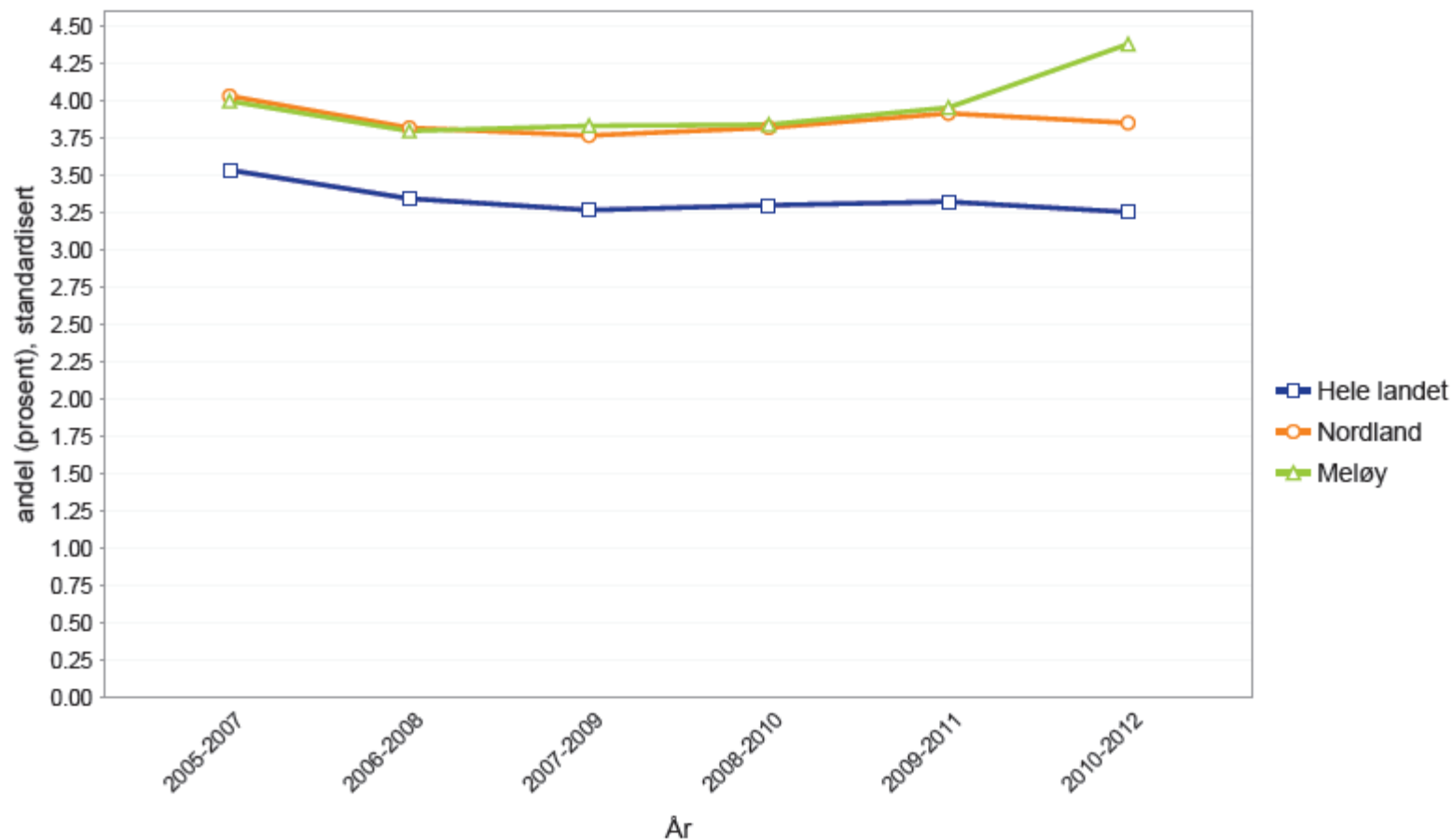
www.fhi.no/folkehelseprofiler

- Høyere andel **eldre over 80 år**
- Andelen som bor alene er lavere
- **Lavere utdanning**, høyere inntekt
- Høyere andel **enslige forsørgere**
- Andel skader som landsgjennomsnittet
- **Lavere trivsel på ungdomsskole**
- Frafall i vgs som landsgjennomsnittet
- Større andel **røyking**
- Større andel **overvekt**
- Levealder som landsgjennomsnittet
- Lavere andel psykiske lidelser
- Lavere andel diabetes type 2
- Mer plager med **muskel- og skjelettlidelser**
- Tykk- og endetarmskreft som landsgjennomsnittet

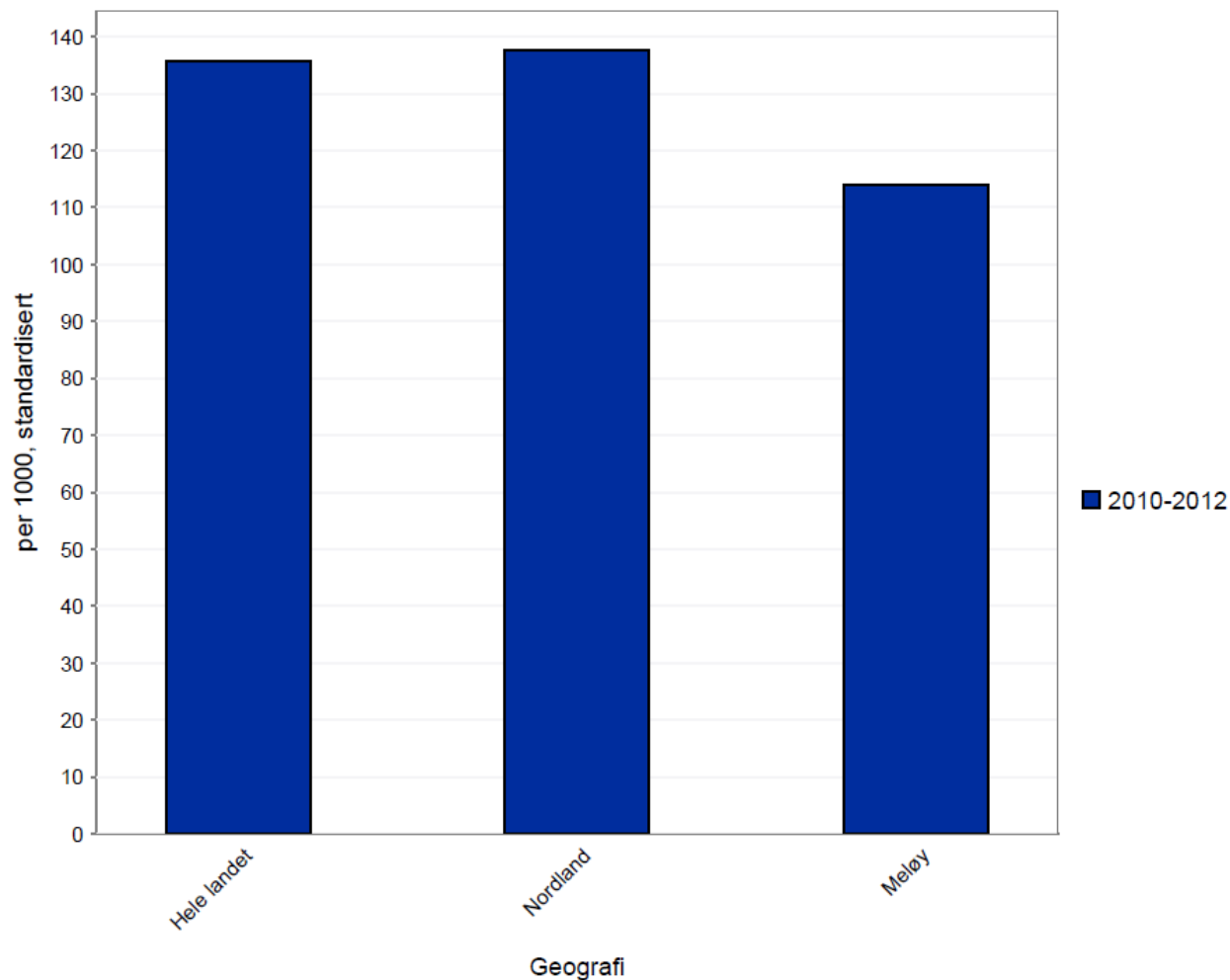
Arbeidsledighet - 15-74 år, andel (prosent)



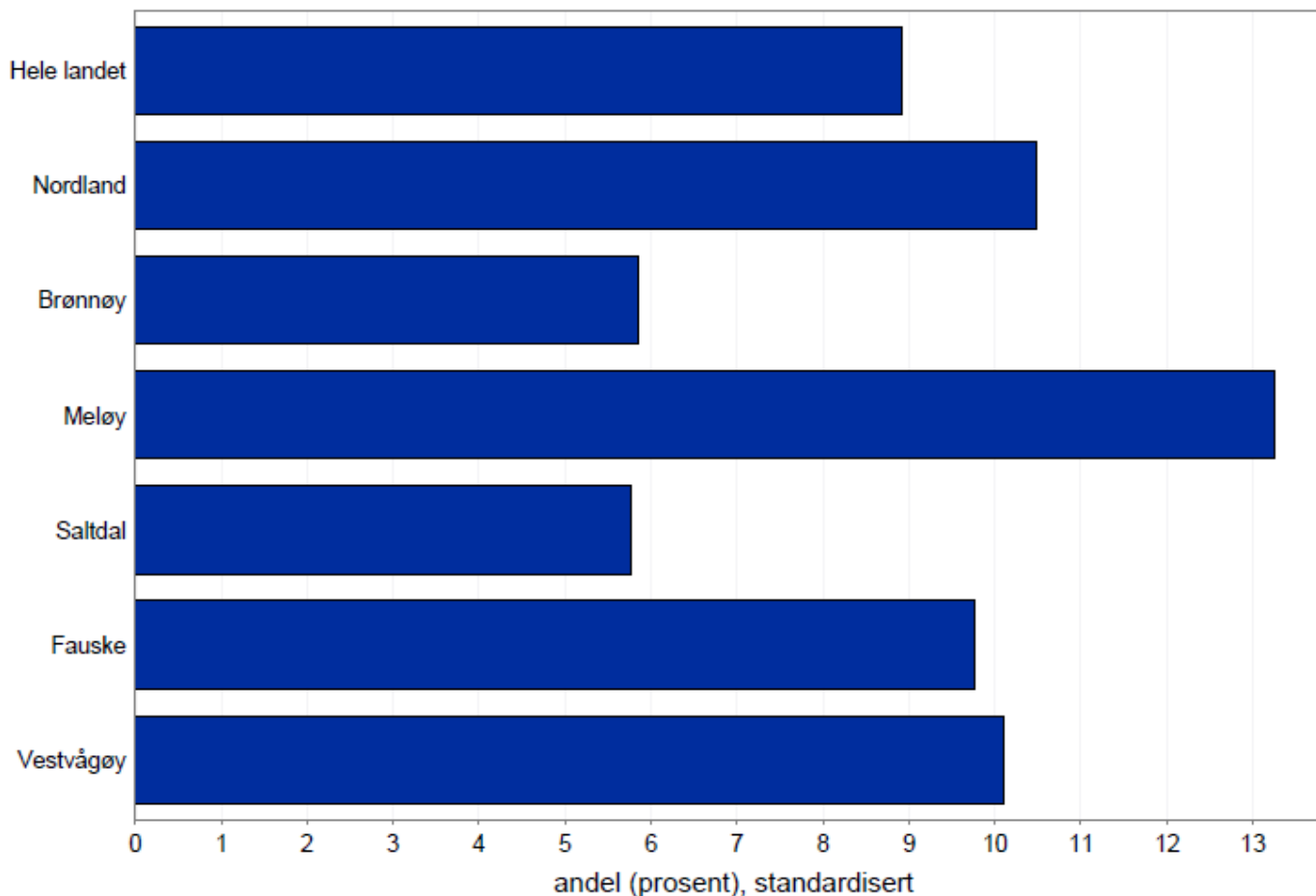
Sosialhjelpsmottakere - 25-66 år, kjønn samlet, andel (prosent), standardisert



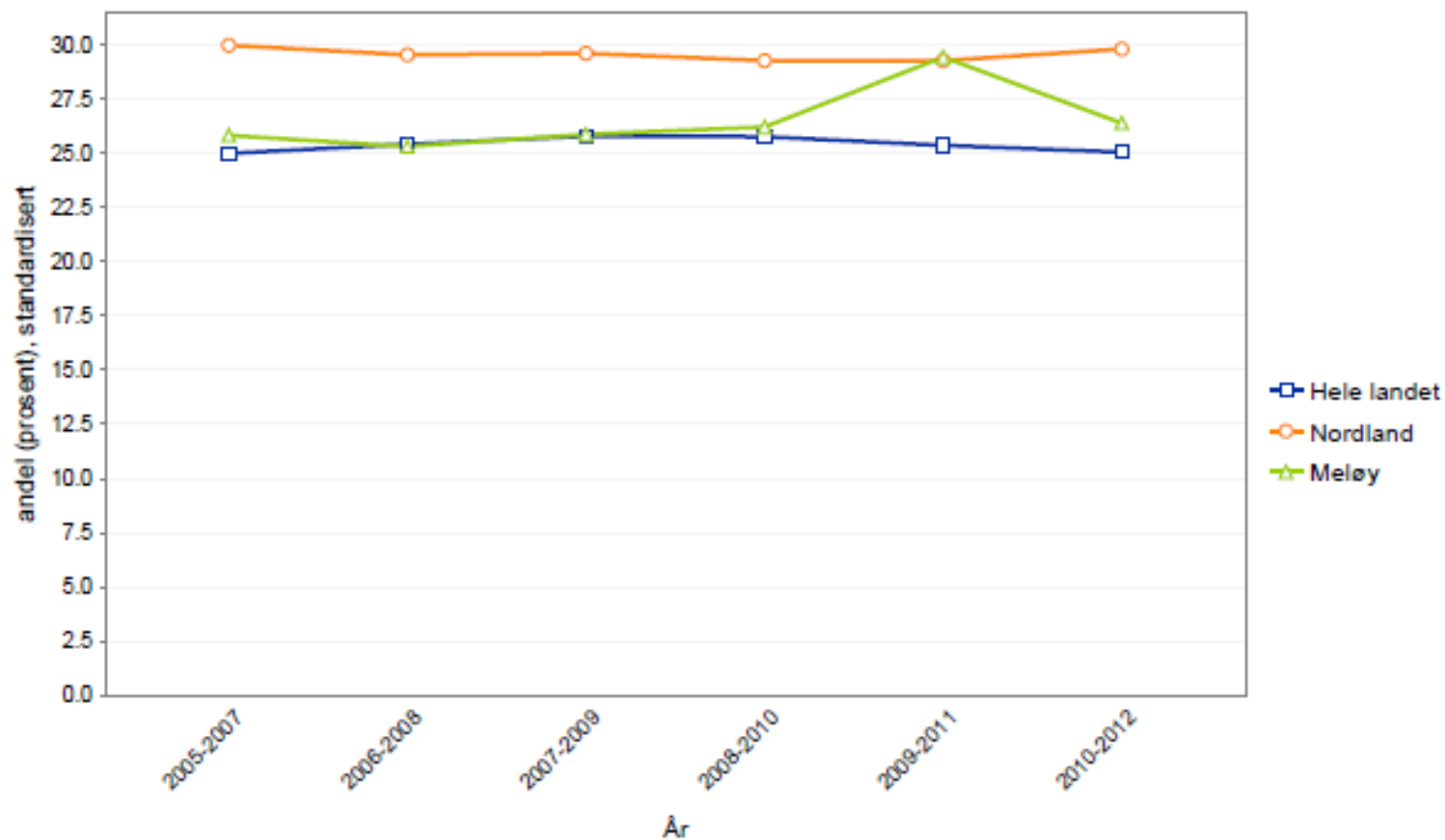
Primærhelsetjenesten, brukere - *Psykiske symptomer og lidelser (P01-29 og P70-99), kjønn samlet, 0-74 år, per 1000, standardisert*



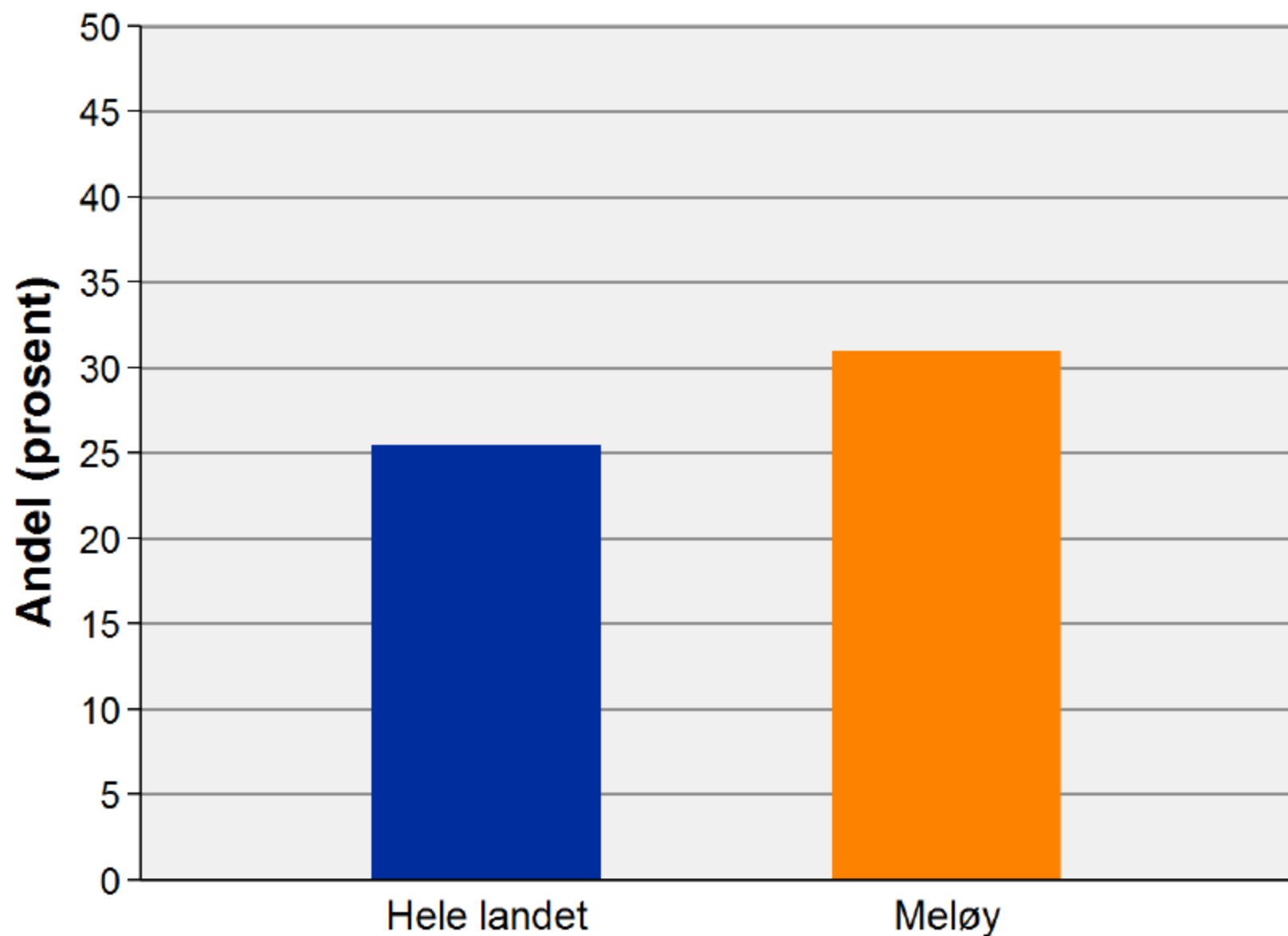
Mobbing, 7. og 10. klasse - 2007/08-2011/12, 10. trinn, kjønn samlet, andel (prosent), standardisert



Frafall i videregående skole - andel (prosent), standardisert



Figur 4. Overvekt inkludert fedme blant menn, målt ved sesjon



SAMHANDLINGSREFORMEN OG OVERSIKTSARBEID

- Prosjektgruppe samhandlingsformen
- 5 arbeidsgrupper etablert
- Arbeidsgruppe 4 (tjenesteavtale 8 og 10)
- Mandat til arbeidsgruppe 4: oversiktsrapport over helsetilstand i Meløy
- Livsløpskartlegging av helsefremmende og forebyggende tjenester i Meløy er gjennomført. Kartlagt samarbeid med NLSH og andre instanser. Sett på mulige tiltak.
- Nylig etablert arbeidsgruppe psykisk helse og rus

BARNEHAGENE

- Helsefremmende arbeid i barnehagene
 - sertifisering innen fysisk aktivitet/friluftsliv og ernæring/tannhelse gjennomført i alle barnehagene
 - fokus på implementering av ICDP (psykisk helse) til de 4 barnehagene som gjenstår
- Neverdal barnehage er med i «Robuste Saltenonga»

SKOLER

- Helsefremmende arbeid i skolene
 - etablert samhandlingsgruppe KRAFTutfoldelse
 - fysisk aktivitet er prioritert område i 2014
 - aktiv skolevei – registrering og premiering
 - kampanje «Sett meg av»
 - invitert Tjongsfjord skole til samarbeid
 - nytt kurs i taubrusett
 - naturklatrejungel – Neverdal skole og idrettslag
 - tilbyr foredrag for ansatte i skoler/SFO og foreldre med fokus på aktivitet og ernæring
 - mål om å implementere ICDP (psykisk helse)
- Utfordring - gode arena for samarbeid, «helsefremmende arbeid stjeler av tid til teori»

«SETT MEG AV»



Kampanje i Folkehelseuka 2014. Fokus på aktiv skolevei og nærmeste naturlige stoppested. Samarbeid med 7. klasse ved Spildra skole.

BARN OG UNGE

- Prosjekt – tiltak rettet mot barn/unge med overvekt, «Vårres unga, vårres framtid»
- Meløy ungdomsråd
- Kulturkortordningen

ARBEIDSPASS

- Fokus på at kommunen skal være en helsefremmende arbeidsplass
 - konkurransen «Nordlands sprekeste kommunestyre»
 - tilbud om gratis trening
 - bedriftsfjelltrimmen
 - ernæringsforedrag
 - sunne alternativ i kantina
 - særlige tiltak rettet mot avdelinger med høyt sykefravær
- Kantinenettverk skoler og bedrifter

OMSORG

- Arbeidsgruppe og tiltak rettet mot beboere i institusjon med særlig livsstilsutfordringer.
- Prosjekt Frisklivsdosetten
- Forebygging og behandling av underernæring i hjemmetjenesten og institusjonene – jobbes med å implementere rutiner for bruk av screeningsverktøy og ernæringstiltak.

NAV FLYKTNING

- Samarbeid med flyktingetjenesten i forhold fysisk aktivitet og ernæring

FRISKLIVSDOSETTEN

<http://www.meloy.kommune.no/no/virksomheter1/enhet-kultur/vare-virksomheter/folkehelsesatsingen-kraft/frisklivsdosetten/>

En aktiv og meningsfull hverdag i institusjonene i Meløy

Frisklivsdosetten er en metode som systematiserer aktivitet tilpasset den enkelte bruker. Kultur, måltider, aktivitet og trivsel er grunnleggende elementer i et helhetlig omsorgstilbud



Foto: Connie Slettan Olsen



Samarbeidsprosjekt med Meløy frivilligsentral under utvikling for å systematisere frivillighetsarbeid opp mot Frisklivsdosetten.

MELØY FRISKLIVSSENTRAL

www.meloy.kommune.no/no/Virksomheter1/Enhet-Kultur/Vare-virksomheter/Meloy-Frisklivssentral/

- Trening på resept:
 - ca. 100 henviste pr. år
 - viktigste årsak: inaktivitet, overvekt og/eller muskel- og skjelettlidelser
- Åpne treningstilbud: gågrupper, seniortrim, sirkeltrening, intervalltrening, spinning
- Samarbeid med Meløy arbeidstreningssenter, omsorg, psykisk helse og Nordlandssykehuset (sykelig overvekt)

BRA MAT FOR BEDRE HELSE

- Bra mat kurs – innført til alle 9. klasser som en del av faget mat og helse. Veldig vellykket!
- Kurs for hybelboere ved Meløy videregående avd. Ørnes. Planlegges kurs ved avd. Glomfjord.
- To åpne kurs pr år
- Kurs for
 - flyktninger
 - gravide og nybakte familier
 - Meløy arbeidstreningscenter
 - ansatte i helsesøstertjenesten



PÅ TUR I MELØY

- Fjelltrimmen – arrangeres for 22 gang
- Etterspurt elektronisk system for turmålregistrering. Salten friluftsråd – TellTur.
- Frisklivstoppen (turmål i nærområdene i hver bygd) – etablert i 2013
- Merking av sti og løyper etter nasjonal standard. Etablert arbeidsgruppe som jobber med dette i samarbeid med Meløy utvikling.
- God informasjon på hjemmesiden til Meløy kommune – turforslag med beskrivelse.

UTFORDRINGER/FORBEDRINGER

SAMARBEID

- Stor geografisk kommune, desentralisert tjenestetilbud, ressurskrevende både mht økonomi, samarbeid og tidsbruk
- Ustabil legetjeneste, mange vikarer, stor slitasje på faste leger
- Statlige midler som ikke øremerkes, brukes til å dekke underskudd, bør etterspørres ved tilsyn
- Utfordring barn/unge med sammensatt problematikk
- Etablerte tverrfaglige grupper og satsinger som «dør ut»
- Skolemiljøutvalg kan være en fin arena inn mot skoler
- Etablere nettverk på tvers av kommuner
- Kommunepsykolog
- Familiesentermodell