

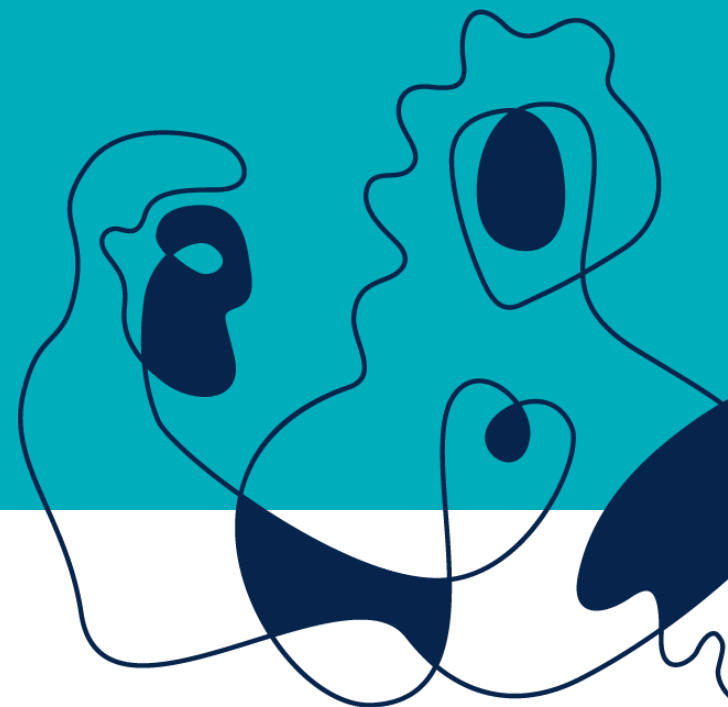
Samfunnssikkerhet og beredskap

- Fylkesmannens rolle
- Kommunens rolle

Tom Mørkved, seniorrådgiver, Kommunal- og beredskapsavdelinga



Fylkesmannen i Nordland





Prinsipper for samfunnssikkerhetsarbeid

- Ansvarsprinsippet – Den som har ansvar i det daglige har også kriseansvar
- Likhetsprinsippet - Det skal være størst mulig likhet mellom organiseringen i en normal- og krisesituasjon
- Nærhetsprinsippet - Kriser skal håndteres på lavest mulig nivå
- Samvirkeprinsippet - Selvstendig ansvar for best mulig samvirke mellom involverte aktører



Fylkesmannens ansvar – til daglig

Følge opp kommunene

Tilsyn

Øvelser

Veilede

Kontroll av arealplaner, jf.
plan- og bygningsloven



Kommuneøvelse – langvarig strømbrudd, Brønnøysund



Fylkesmannens samordningsansvar – til daglig og ved hendelser

Fylkes-ROS (risiko- og sårbarhetsanalyse) Beredskapsplanverk

Fylkesberedskapsrådet (FBR):

Politi, Hovedredningssentralen, Sivilforsvaret, Forsvaret, Helse Nord, [Kraftforsyningens Distriktssjef](#), [Telenor](#), [St. vegvesen](#), [Jernbaneverket](#), [Avinor](#), [Mattilsynet](#), NVE, Kystverket, Fiskeridirektoratet, Havnevesen, Brannvesen, Nordland fylkeskommune, NAV, Røde Kors.... og fagavdelinger hos FM (helse, miljø og landbruk /reindrift)





Kommunen viktig beredskapsaktør

- Alle uønskede hendelser i Norge skjer i en kommune
- Kommunen har et generelt ansvar for ivaretagelse av befolkningens sikkerhet og trygghet i sitt geografiske område
- Kommunen må være i stand til å opprettholde viktige samfunnsfunksjoner under en krise
- Samarbeid og samordning med eksterne og interne samfunnssikkerhetsaktører lokalt
- Kommunene utgjør det lokale fundamentet og er **bærebjelken** i norsk beredskapsarbeid



Kommunens rolle - overordnet

Forskrift om kommunal beredskapsplikt (2011):

Kommunen skal ivareta befolkningens sikkerhet og trygghet. Kommunen skal jobbe systematisk og helhetlig med samfunnssikkerhetsarbeidet på tvers av sektorer i kommunen, med sikte på å redusere risiko for tap av liv eller skade på helse, miljø og materielle verdier.

Tre ulike roller:

- Myndighet
- Virksomhet
- Pådriver og samordner



Kommunens rolle - overordnet

Forskrift om kommunal beredskapsplikt (2011):

Krav til planlegging

- Helhetlig ROS-analyse
- Oppfølgingsplan - Helhetlig og systematisk arbeid
- Overordna beredskapsplan

Krav om ajourføring

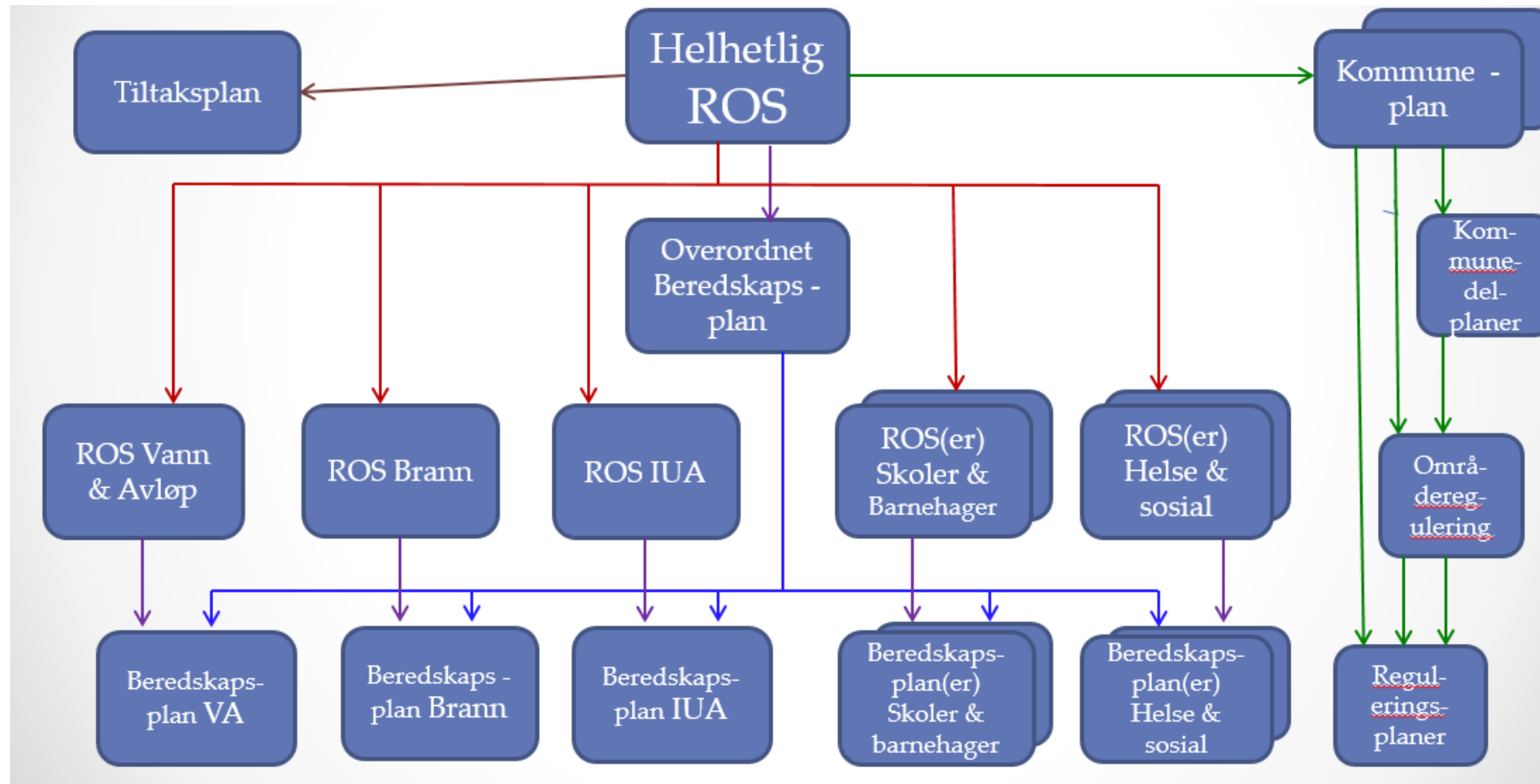
- ROS-analysen - hvert fjerde år
- Beredskapsplanen - hvert år

Krav om øvelser

- Beredskapsplanen skal minimum øves annet hvert år (§ 7)



Helhetlig og systematisk planverk





Lovendring fra 1/1-2018

Helse- og omsorgstjenesteloven § 3-2 første ledd nr. 3 inneholder en ny bokstav

Lovtekst:

3. Hjelp ved ulykker og andre akutte situasjoner, herunder:
 - a. legevakt,
 - b. heldøgns medisinsk akuttberedskap,
 - c. medisinsk nødmeldetjeneste, og
 - d. psykososial beredskap og oppfølging.



Evakuerings- og pårørende senter



Lofotrådet v/ Vestvågøy kommune

Kommunens rolle under hendelser med cruiseskip

Spesifikk del – beredskapsanalyse Lofoten





Det er viktig å være forberedt!







Beredskapstrappa

Evaluering etter kommuneundersøkelse 2018

