

Teguis Santana Vega

# Kompetanseteamet

mot negativ sosial kontroll og æresrelatert vold

**UDI**

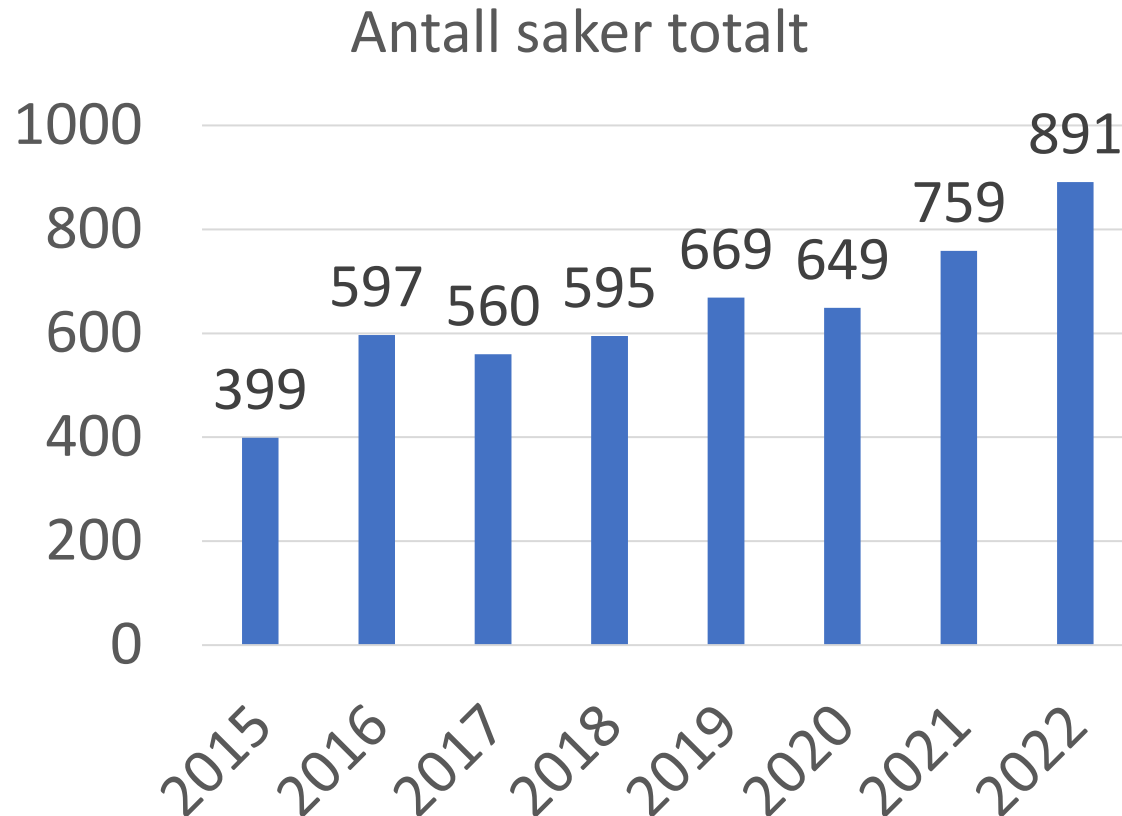




# Kompetanseteamets oppgaver

- Råd og veiledning i saker
- Kompetanseheving til tjenesteapparatet
- Koordinerer nasjonalt bo- og støttetilbud for personer over 18 år
- Kontaktpunkt for UD i saker der utsatte befinner seg i utlandet
- Forvalte refusjonsordning ved behov for økonomisk hjelp til hjemreise fra utlandet
- Besvare spørsmål på nettstedet ung.no
- Kunnskapsutvikling gjennom bl.a. årsrapport

# Antall saker 2022

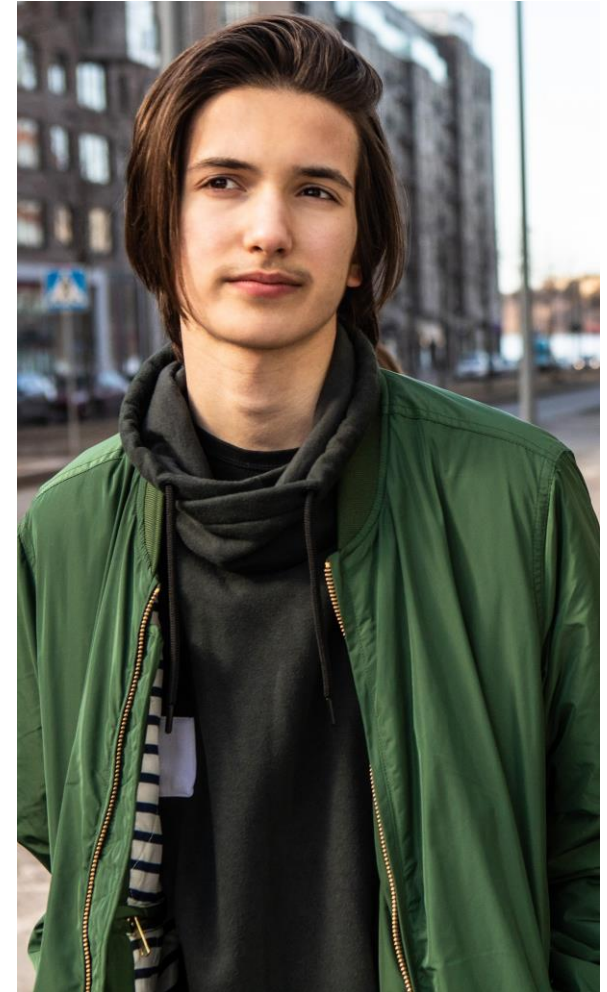


- 76 % av sakene gjaldt jenter/kvinner og 21 % gjaldt gutter/menn
- I 41 % av sakene var hovedbekymringen «trusler /vold»
- I 23 % av sakene var hovedbekymringen «frykt for ufrivillig opphold i utlandet» eller «ufrivillig opphold i utlandet»

# Tjenester som tar kontakt

**De tjenestene som tok kontakt om flest saker i 2022 var:**

- › Politiet - 152 saker (17 %)
- › Barnevernstjenesten - 136 saker (15 %)
- › Minoritetsrådgivere/skole med minoritetsrådgivere - 115 saker (13 %)
- › Krisesentre - 69 saker (8 %)
- › NAV - 64 saker (7 %)
- › UDI - 50 saker (6 %)



# Betydningen av ære i patriarkalske familier

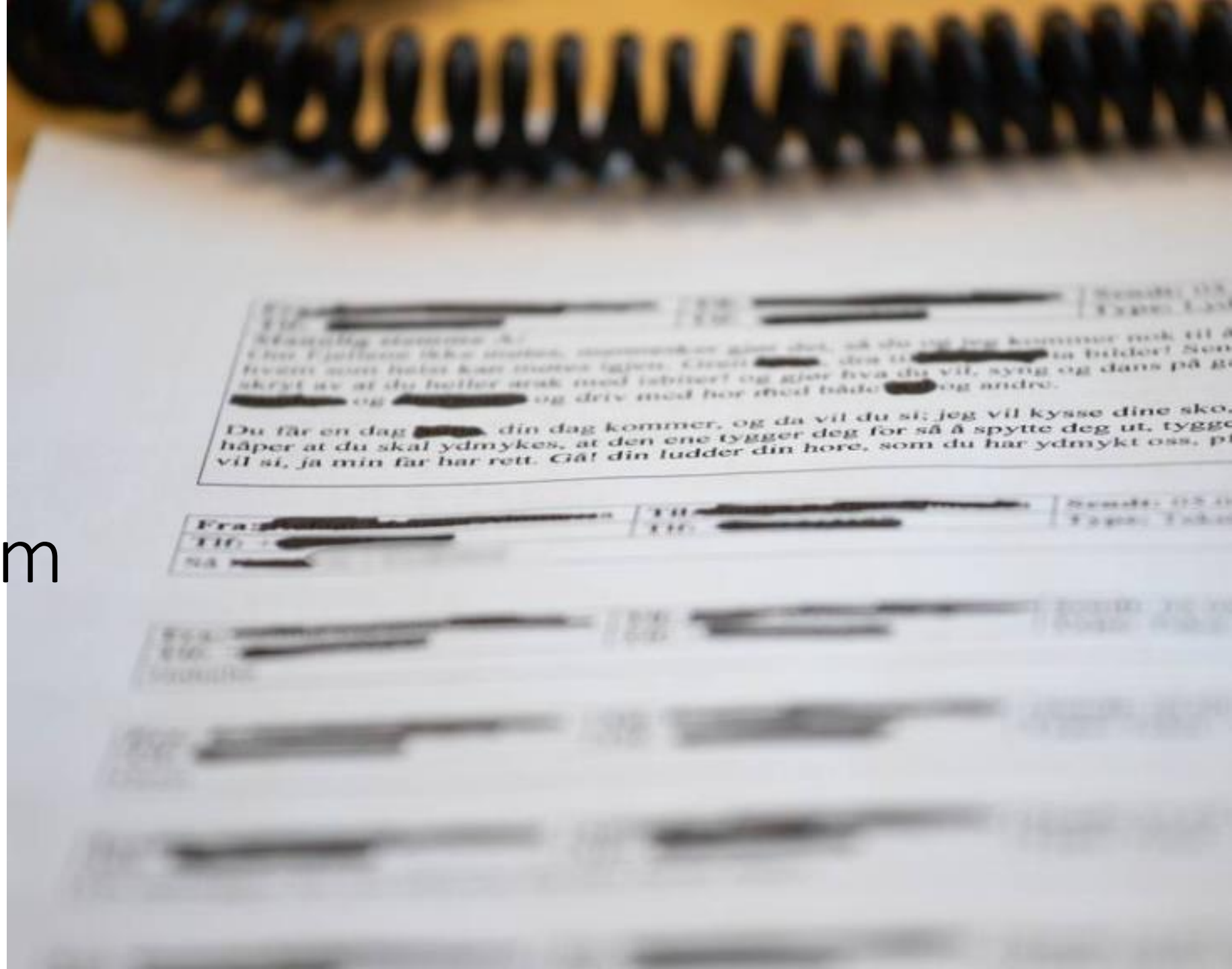
- Sosial anseelse
- Inkludering og ivaretagelse i miljøet/gruppen
- Muligheter for ekteskap
- Økonomi (i noen tilfeller)



# Æresrelatert vold

- **Overgrep mot et individ som har vanæret eller som det fryktes kan vanære familien**
- Volden har som mål/motiv å forhindre ærestap eller å gjenopprette tapt ære
- Vold kan bli sett på som legitim av (deler av) familie/nettverk

Historisk dom



Manglerud mars 2022







## Unni wikan om æresdrap på kvinner

- Æresdrap handler om tradisjon og kultur, ikke religion
- Motiver kan være utroskap eller skilsmisse
  - mannlig slektning på farssiden/ektemann
- Drapet gjenreiser ære for et kollektiv



# Negativ sosial kontroll – mer enn strenge regler

## **Vold i nære relasjoner er:**

«Enhver handling rettet mot en annen person, som gjennom at denne handlingen skader, smerter, skremmer eller krenker, får denne personen til å gjøre noe mot sin vilje eller slutte å gjøre noe den vil»

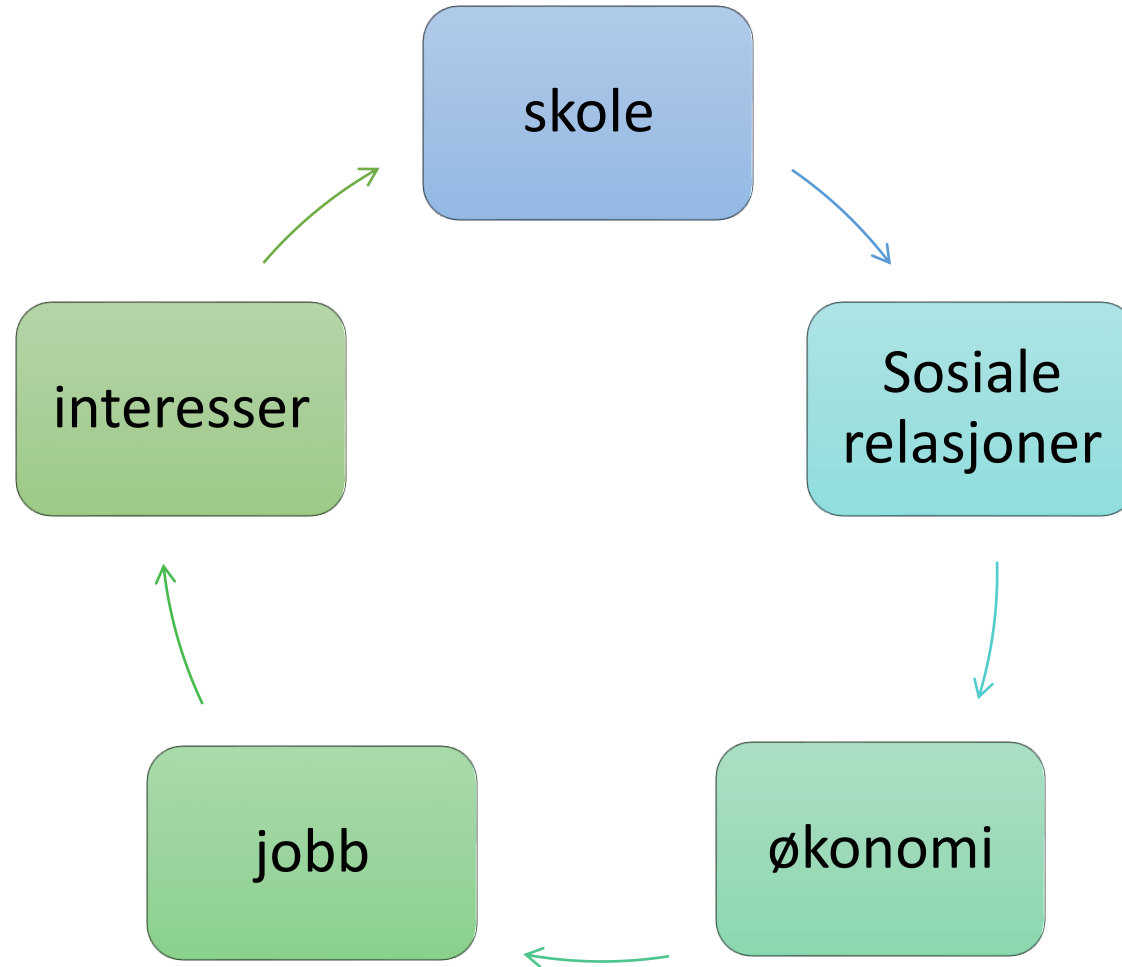
## **Negativ sosial kontroll er:**

«press, oppsyn, trusler eller tvang som systematisk begrenser noen i sin livsutfoldelse eller gjentatte ganger hindrer dem i å treffe selvstendige valg om eget liv og fremtid»

# Kartlegging av negativ sosial kontroll

# Kartlegging av negativ sosial kontroll

## - vurdere summen av belastninger



- På hvilke arenaer forekommer kontrollen?



# Kartlegge bakgrunn for konflikter og potensielle nye konflikter

skole

Sosiale  
relasjoner



# Kartlegge konsekvenser av normbruddet

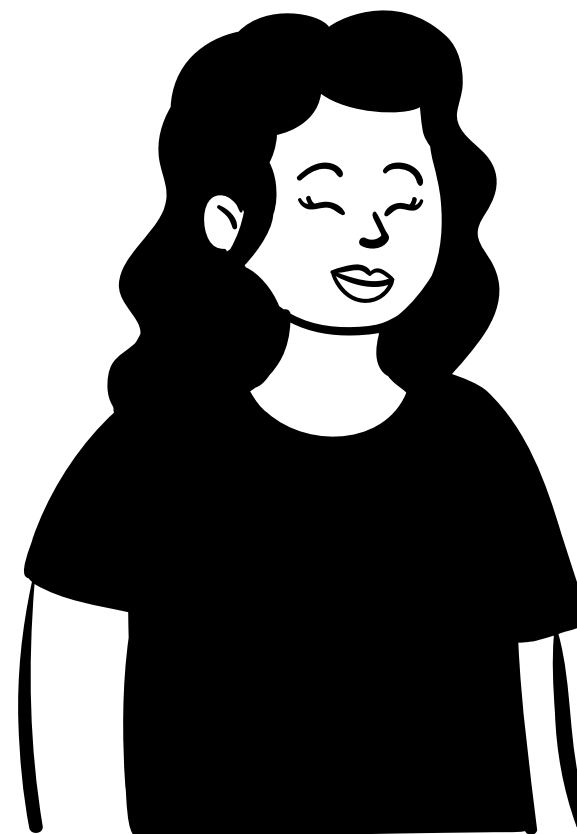
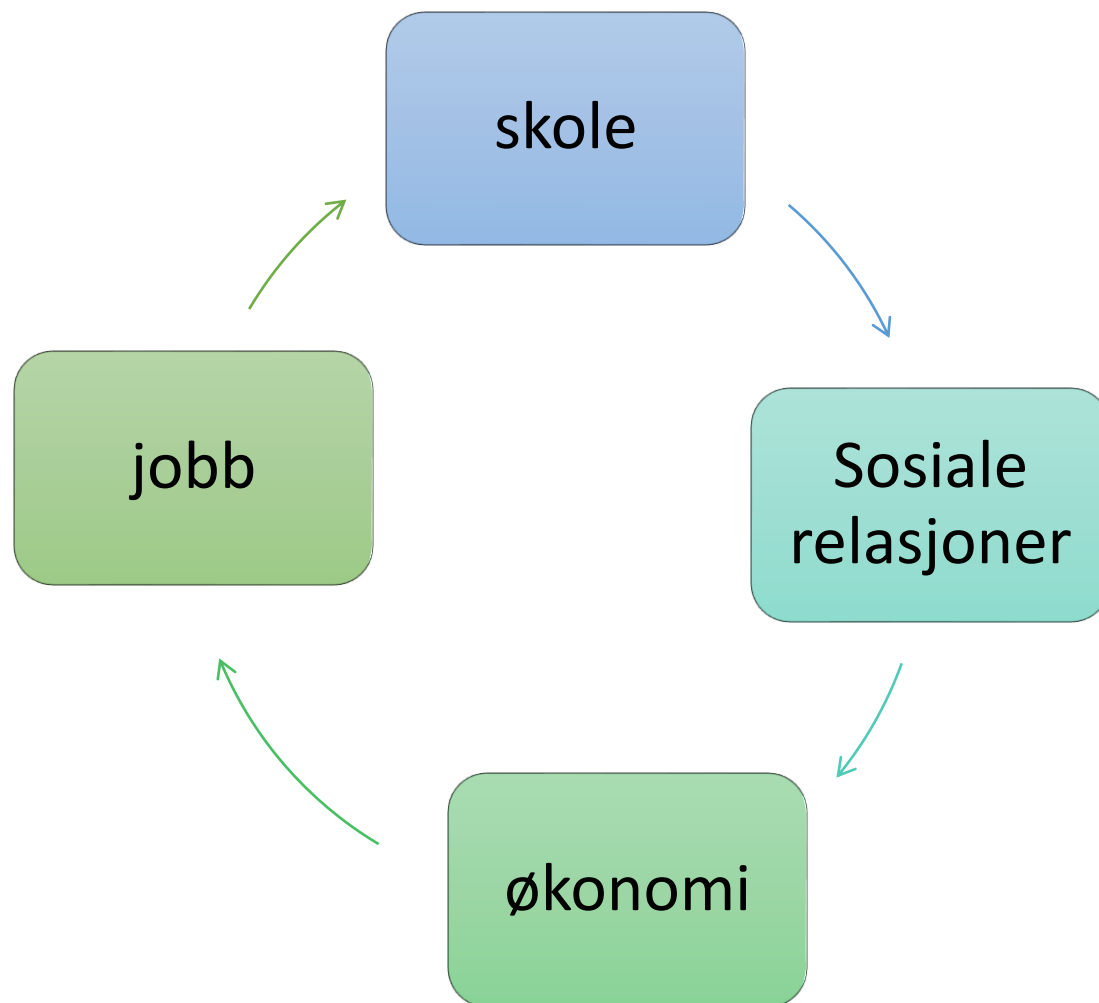
- Konflikter
- Begrensninger
- Trusler
- Vold
- Ufrivillig opphold i utlandet
- Tvangsekteskap



# Kartlegging av relasjoner og hierarki



# Planer for framtiden





# Kartlegging av foreldrene



- Oppdragerpraksis og forventinger til barnet
- Forhold til storfamilie/nettverk
- Dynamikk
- Mulig utforming av hjelpetiltak

Pause



# Ufrivillig opphold i utlandet

**Kompetanseteamet**

mot negativ sosial kontroll og æresrelatert vold

# Ulike grunner til ufrivillig opphold i utlandet

- Reise utenlands for å forhindre at barnet/den unge blir for norsk
- Dårlige skolerestater
- Forhindre ærestap eller gjenopprette æren
- Ta barnet/den unge bort fra uheldige venner/kjæreste
- Ta barnet/den unge bort fra rus og/eller kriminelt miljø
- Religiøs opplæring
- Tvangsekteskap
- Kjønnsslemlestelse
- «dumping» av ektefelle mot dennes vilje
- «kurere» homofili eller annet som av familie og nettverk blir sett på som avvik fra normen (LHBTIQ+)
- «flukt» fra politi eller barnevernstjenesten

# Kartlegge i forkant av reisen

- Har den som skal reise bekymringer i forbindelse med reisen?
- Finnes det en returbillett, vet hun/han hvor de skal være, hvor lenge de skal være og når de skal hjem?
- Har det vært konflikter i familien i forkant av reisen?
- Har det vært innstramminger i den unges frihet, har hun/han fått en kjæreste som familien har fått vite om, har den unge blitt observert på fest etc etc.
- Har det vært snakk om ekteskap eller er det langt planer om ekteskap som personen ikke ønsker?
- Nevner den unge noen store begivenheter/fester familien har snakket om skal skje mens de er på ferie?

# *barnevernlovens virkeområde er utvidet*

## **§ 1-2, 3.**

For barn som oppholder seg i en annen stat og **har sitt vanlige bosted i Norge,**

kan det treffes vedtak om omsorgsovertakelse etter [§ 5-1](#) og plassering på barnevernsinstitusjon etter [§ 6-2](#). *Det kan også treffes vedtak om hjelpetiltak etter [§ 3-1](#) og pålegg om hjelpetiltak etter [§ 3-4](#) når foreldrene oppholder seg i Norge.*

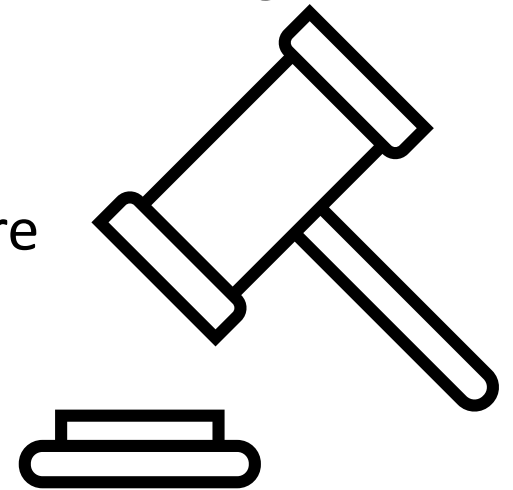
# Sentralmyndigheten for Haag 96

- Bufdir er norsk sentralmyndighet for konvensjonen
- Sentralmyndigheten skal bistå barnevernstjenesten i internasjonale barnevernssaker ved å formidle henvendelser på tvers av landegrensene, samt veilede barnevernstjenesten om konvensjonen og hvilke muligheter denne gir i barnevernssaker der barn har tilknytning til flere land.
- Plikten til å varsle annet lands myndighet
- Unntak fra plikten til å varsle dersom det kan sette barnets liv i fare

Kontaktinformasjon til Sentralmyndigheten:

Telefon: 466 15 000

E-post: [SentralmyndighetHaag1996@bufdir.no](mailto:SentralmyndighetHaag1996@bufdir.no)



**Kompetanseteamet**

mot negativ sosial kontroll og æresrelatert vold

# Koordinering ved retur til Norge

## **Utenriksstasjonens ansvar i sakene når den utsatte er i utlandet:**

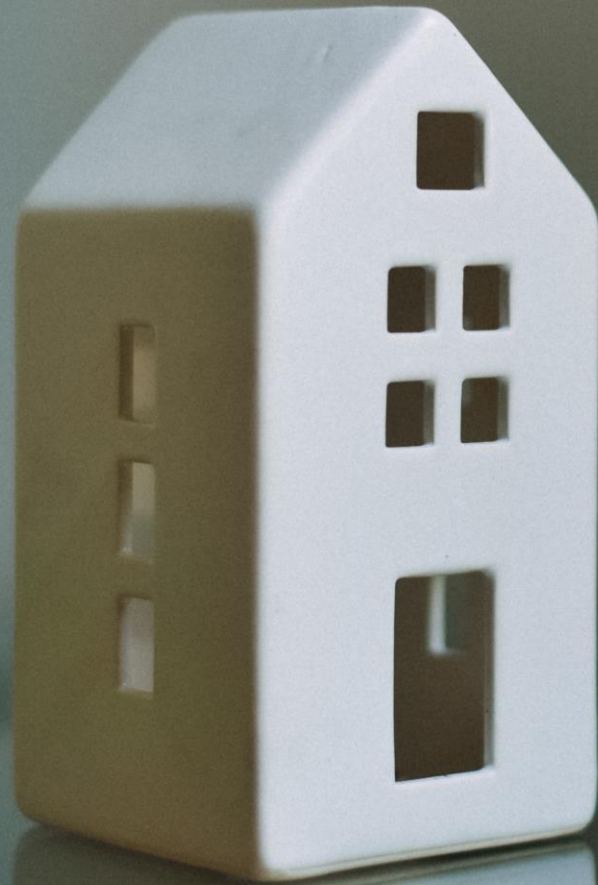
- direkte kontakt med den utsatte i utlandet, kartlegger, utsteder pass, søker refusjon og bestiller billett

## **Kompetanseteamet koordinerer ved behov når den utsatte returnerer til Norge:**

- Kontakt med relevante instanser for mottakelse
- Politi på flyplass
- Krisesenter
- NAV
- Barnevernstjeneste
- Vurderer botilbud i enkelte tilfeller ved retur



# Erfaringer etter plassering



# Kunnskapsgrunnlaget: - hvilke utfordringer har vi?

- Vanskelige overganger for barnet fra «vi» til et «jeg»
- Frivillige plasseringer /Plassering i nettverk
- Negativ sosial kontroll også etter plassering
- Presset om å komme hjem
- Når adferden overskygger sårbarhet og behovene – opplevelsen av å ikke bli forstått
- Hjelp til foreldrene





## Konsekvenser av vold og negativ sosial kontroll på helsen

- Konsentrasjonsproblemer
- Depresjon, angst, søvnløshet osv.
- Selvskading og selvmordstanker/forsøk
- Dissosiasjon og PTSD
- Rus

# Tiltak for utsatte over 18

# Bo – og støttetilbudet for trusselutsatte over 18 år



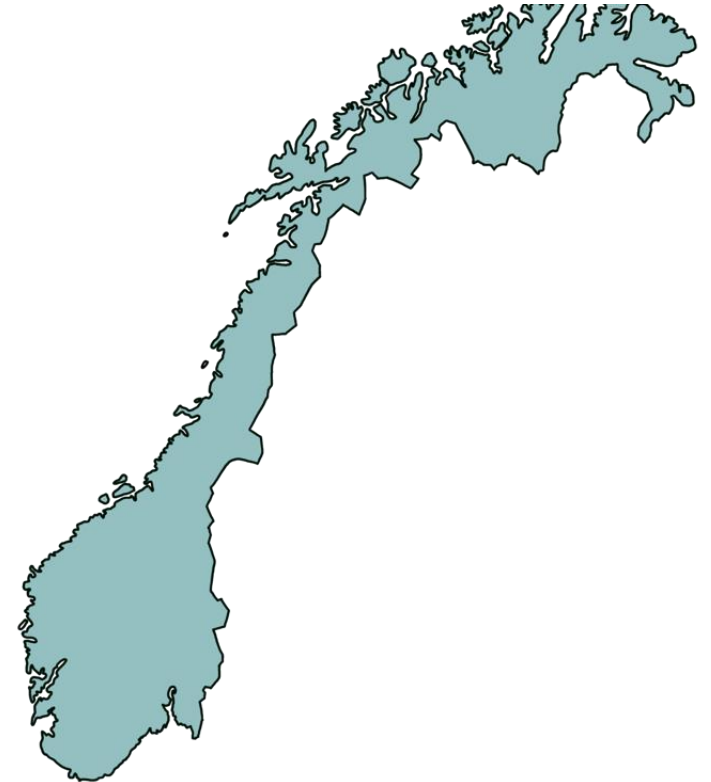
**Personer over 18 år som er utsatt for tvangsekteskap, æresrelatert vold og negativ sosial kontroll**

§ Behov for beskyttelse

§ Behov for / nytte av oppfølging

§ Boligene er for kvinner, menn, LHBTIQ+, par, forelder med barn

§ Gjelder også personer som har kommet på familiegjenforening med ektefelle og søker opphold på selvstendig grunnlag



**Kompetanseteamet**

mot negativ sosial kontroll og æresrelatert vold

Når du ikke vet hvordan du kan spørre, spør oss!

**47 80 90 50**

[kompetanseteamet@bufdir.no](mailto:kompetanseteamet@bufdir.no)

mandag til fredag

Kl. 09.00 – 15.00

Teguis Santana vega