



FREDRIKSTAD KOMMUNE

DEN  
lille  
VERDENS-  
BYEN

11.09.2019

# Inn på tunet Fredrikstad kommune

Etatsjef Birgitte Skauen Kopperud



## Fredrikstad kommune:

- 82.206 innbyggere (2. kvartal 2019)
- 6000 ansatte
- 288 km<sup>2</sup> (>Lurøy)



## Seksjon helse og velferd:

- 4000 ansatte
- 2500 brukere av hjemmesykepleie
- 611 institusjonsplasser





# Stene store

- Dagtilbud for *yngre* personer med demens
- Ett av tilbudene i kommunens tiltaksmeny



# Tiltaksmeny - utklipp



**Dagtilbud for personer med demens**

- Søkere med hukommelsessvikt ~~for~~ demensdiagnose
- Søkere med pårørende som har et tyngende omsorgsarbeid.
- Søkere som er i behov av oppfølging med ernæring.
- Søkere med lite sosialt nettverk.
- Søkere som selv ikke er i stand til å ordne med transport.
- Søkere som bor alene.

**Pårørendeskole**

- Pårørende til personer med demens

**Samtalegrupper for personer med demens**

- Personer med demens som kan delta i adekvate samtaler

**Ambulerende dagtilbud**

- Søkere med demensdiagnose
- Søkere som bor alene og ikke er motivert for å delta på dagtilbud for personer med demens
- Søkere som er i behov av oppfølging med bl.a. ernæring.

**Avlastning - voksne eldre**

- Pårørende med særlig tyngende omsorgsarbeid.
- Tjenesten tildeles etter en helhetsvurdering.

**Demensteam**

- Personer som bør kartlegges og veiledes for en hukommelsessvikt

**Demenskoordinator**

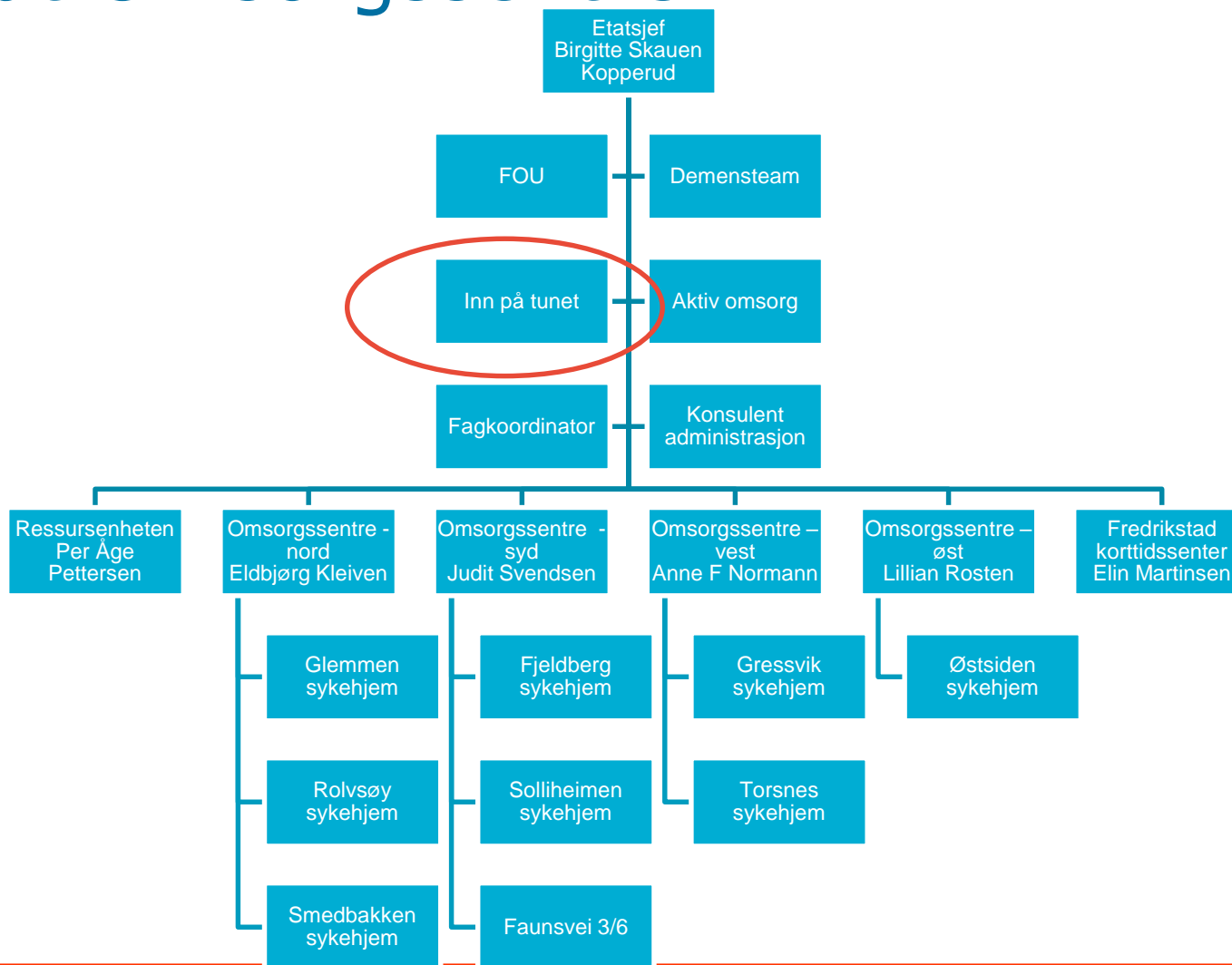
- Personer som trenger tilrettelagte tjenester og koordinering av tjenestene

**Hjemmesykepleie – helsetjenester i hjemmet**

- Personer som trenger nødvendig helsehjelp i eget hjem på grunn av sykdom og/eller redusert funksionsevne



# Etat Omsorgssentre



# Bakgrunnen til Inn på tunet Fredrikstad kommunes Demensplan 2009 - 2016

## Den røda tråden - forstudie

### TILTAK 2010/2011

Utredning av dagtilbud for yngre personer med demens i form av *Inn på tunet*.  
Tilbudet dimensjoneres til 6 plasser fordelt på 5 dager i uken. Det opprettes 12 årsverk og avsettes nødvendige driftsmidler.

Hjemmetjenesten har erfart at yngre personer med demens ikke ønsker å motta noe dagtilbud i tilknytning til tradisjonell eldreomsorg. Yngre personer har andre behov og interesser og andre fysiske forutsetninger for aktivitet.



# Oppstart

## Innarbeidet i Handlingsplan 2011-2014



Omsorg har en netto ramme på 861,1 millioner kroner. Netto endringer i vedtatt handlingsplan 2010-2013 og rammeendringer vedtatt i Bystyret og Sosial- og omsorgsutvalget er innarbeidet i planperioden.

*Nye aktiviteter/tiltak som er innarbeidet uten å øke rammen (nye tiltak vedtatt i Bystyret)*

Tall i tusen kroner	2011	2012	2013	2014
Kjøp av tjenester – BPA-ordninger	1 200	1 200	1 200	1 200
Dagtilbud til yngre m/demens (6 plasser) og Demensteam	867	1 704	1 704	1 704
Sterkavdeling Glemmen sykehjem – se kommentarer under				
Velferdsteknologi – oppgradering/vedlikehold Gerica m.m.	1 000	1 000	1 000	1 000
Flere brukere – 13 nye boliger i Njårdsvei (3VAmbjørnrød(10) <sup>1)</sup>	4 954	11 493	11 493	11 493
Sum nye aktiviteter/tiltak i anslåtte beløp	8 021	15 397	15 397	15 397

Note: 1) Nye boliger i Njårdsvei og Ambjørnrød – tilført 1,6 millioner kroner (prisjustert) i 2011.





# Anbuds konkurranse



## Kravspesifikasjon:

*60% egnethet – 40% pris*

- Personlig egnethet
- Gårdens kvaliteter
- Tilrettelegging for ansatte
- Aktivitetstilbud
- Andre forhold

## Første avtale periode

01.08.2011 til 31.12.2015. Utvidet

01.01.2016 – 31.12.2019. Utvidet igjen

Krav om Matmerk godkjenning



# Økonomi / budsjett

## Bondens budsjett

- Husleie inkl strøm
- Lønn (100% - vikar)
- Div forbruksvarer
- Papir og sanitær
- Aktiviteter
- Aviser og bredbånd
- Inntekter – fra kommunen

(vel 1 mill kr)

## Kommunens budsjett

- Kjøp av eksterne tjenester
- Lønn (130% inkl variabel lønn)
- Kjøp av mat
- Transport
- Inntekter – egenbetaling  
(totalt vel 2 mill kr)



# Suksessfaktorer

- Tilbudet i eget hus
- Familien og bonden
- Fleksible, ansvarsfulle ansatte, selvstendige
- Veiledning fra demensteamet
- Struktur og systemer
- Dialog
- Tilrettelagte aktiviteter
- Intern logistikk –  
sammensetning av gruppen



«Folka er viktig og at vi ikke er mange»



DEN  
*lille*  
VERDENS-  
BYEN



FREDRIKSTAD  
KOMMUNE