

# Heilskapleg ROS-analyse



Matias Kårstad  
Plan- og miljøavdelinga

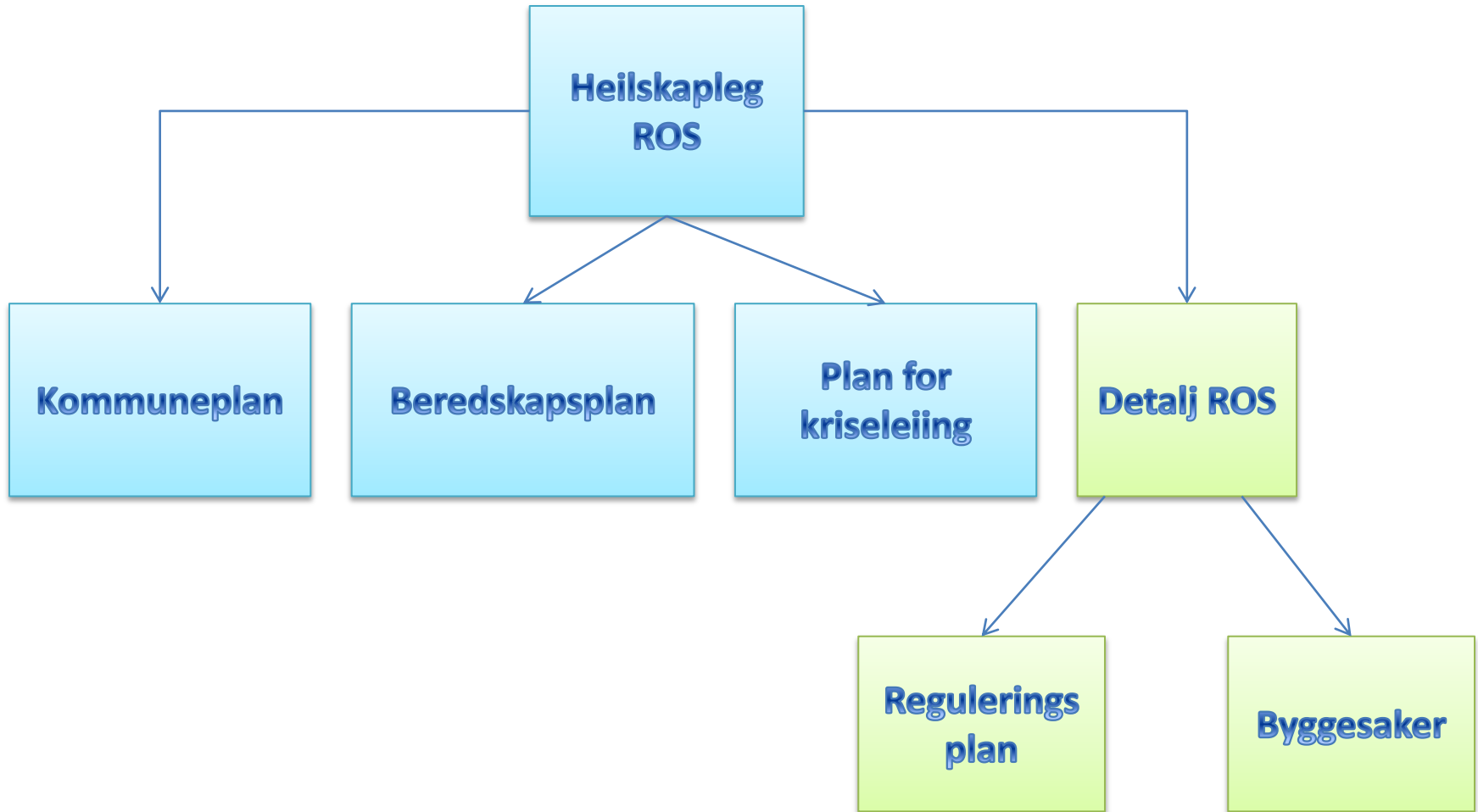
# Bakgrunn

- Arbeid med kommuneplanen sin samfunnsdel og arealdel
- Lovkrav om heilskapleg ROS-analyse



# Kommunen sin tanke

- Ei oversikt over fare, risiko og sårbare objekt i kommunen.
- Ei grov kartlegging og vurdering av aktuelle tema.
- Ein konklusjon om risikonivå (høg, tilstades, låg)
- Brukarvennleg



# Organisering

- **Administrativ arbeidsgruppe på tre** Prosjektleder  
kommuneplan, planleggjar (GIS), praksisstudent
- **Studentarbeid** 3mnd. Praksis, 2.året på bachelorstudie planlegging og administrasjon ved Høgskulen i Volda
- **Intervjugruppe** Intervju og kvalitetssikring

# Prosess/metode

- Presentert for beredskapsråd og kommunestyre i oppstarten
- Invitasjon til medverknad ("høyring")
- Intervju av dei forskjellige fagområda i kommunen
- Gjennomgang av tilgjengelege temakart og fagvurderingar
- Innsamla data vart sett saman til ein omtale av kvart tema

# Oppbygging av ROS-analysen

- Utgangspunkt i rettleiarar frå m.a. DSB og erfaringar frå andre kommunar
- Hovudtema:
  - Naturrisiko (Rasfare, flaum, vind, grunn)
  - Verksemdrisiko (Brann/eksplosjon, forureining, kraftnett/demningar)
  - Sårbare objekt (offentlege bygg, kommunikasjon, drikkevatt, kulturminner)
  - Beredskap (pandemiar, utrykkingstid m.m., store ulykker)
  - Planlegging for endra klima (ekstremvær, havnivå)
- GIS-prosjekt med faresoner m.m.

# GIS-prosjekt

- Data frå nasjonale kartbasar (norge digitalt)
- Lokale data (rasfarevurderingar, støy, kulturminneatlas osv.)
- I hovudsak vektordata (WMS som reserve)
- I utgangspunktet eit internt sakshandsamingsverktøy



# Døme og resultat

- **Høg risiko:** Ras, flaum, stormflo, forureining og trafikkulykker
- **Risiko tilstades:** Verksemder med fare for brann, eksplosjon, kjemikalieutslepp og ulykker ved transport av farleg gods
- **Risiko låg:** skog/lyngbrann, radon og dambrot
- **Sårbare objekt er ikkje vurderte i høve risikonivå, men svikt i eit eller fleire av desse vil kunne få konsekvensar for heile/delar av kommunen**

# Erfaringar

- Definere og avgrense prosjektet på førehand
- Intervjumodellen fungerte godt
- Det har i enkelte tilfeller vore ei utfordring å finne rette nøkkelpersonar eksternt
- Positive erfaringar med studentarbeid
- God dialog med fylkesmannen
- Vi har lite erfaring med praktisk bruk av analysa til no
- GIS-prosjektet kunne med fordel ha vore avklara påførehand
- Vi burde ha vore meir tydelege på bruk av risikomatrise
- Tidsbruk: knappe 3mnd

Takk for merksemda!