

**RA5 Breivika**

G.nr. / b.nr.: 51/10

Type anlegg: Silanlegg.  
Prosessutstyr er basert på trommelsil, gravitasjon innløp og selvføll til utslippsledning. Det er behov for utskifting av prosessutstyr for å tilfredsstillere primærrenserekravet, dette vil bli utført i løpet av 2016.

Anleggsår: 1977, tilbygg 1993

Dimensjonert: 7000 pe

Resipient: Ellingsøyfjorden

Utslippsdyp: 15 m

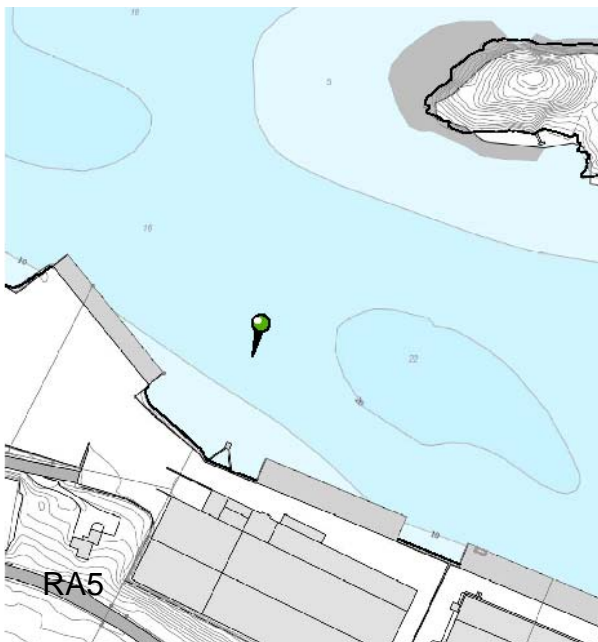
Posisjoner: EU89, UTM-sone 32

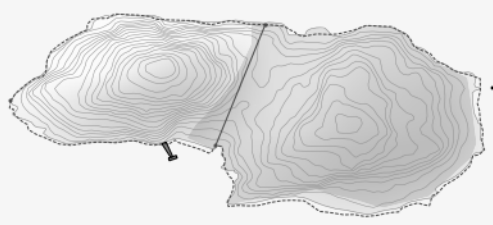
Utløp: N: 6929921

Ø: 362995

RA5: N: 6929816

Ø: 362903





**Merk! VA-data/høyder kan være feilaktige, VA data og må oppfattes som orienterende.**

- |                                  |                                  |                                |
|----------------------------------|----------------------------------|--------------------------------|
| — • Avløp felles ledning         | — • Borehull, spillvann          | — • Overvann kanal             |
| — • Avløp felles kanal           | — • Borehull, vann               | — • Overvann overløpsledning   |
| — • Avløp felles overløpsledning | — • Drensledning                 | — • Overvann pumpeledning      |
| — • Avløp felles pumpeledning    | — • Andre                        | — • Overvann renne             |
| — • Avløp felles tunnel          | — • Kisteveite - steinveite      | — • Overvann tunnel            |
| — • Borehull, avløp felle        | — • Overvannsledning             | — • Overvann overløp i tunnel  |
| — • Borehull, overvann           | — • Overvann Fordrøyning Sigelva | — • Overvann spillvannsledning |



Ålesund kommune  
Vann, Avløp og Renovasjon



Dato: 2015.11.11  
Sign: IKR

RA5 Breivika

Målestokk  
1:3000