

RA3 Larsgården

G.nr. / b.nr.: 139/168

Type anlegg: Silanlegg.
Prosessutstyr er basert på trommelsil, gravitasjon innløp og selvføll til utslippsledning. Det er behov for utskifting av prosessutstyr for å tilfredsstille primærrenserekravet, dette vil bli utført i løpet av 2016.

Anleggsår: 1989

Dimensjonert: 8000 pe

Resipient: Ellingsøyfjorden

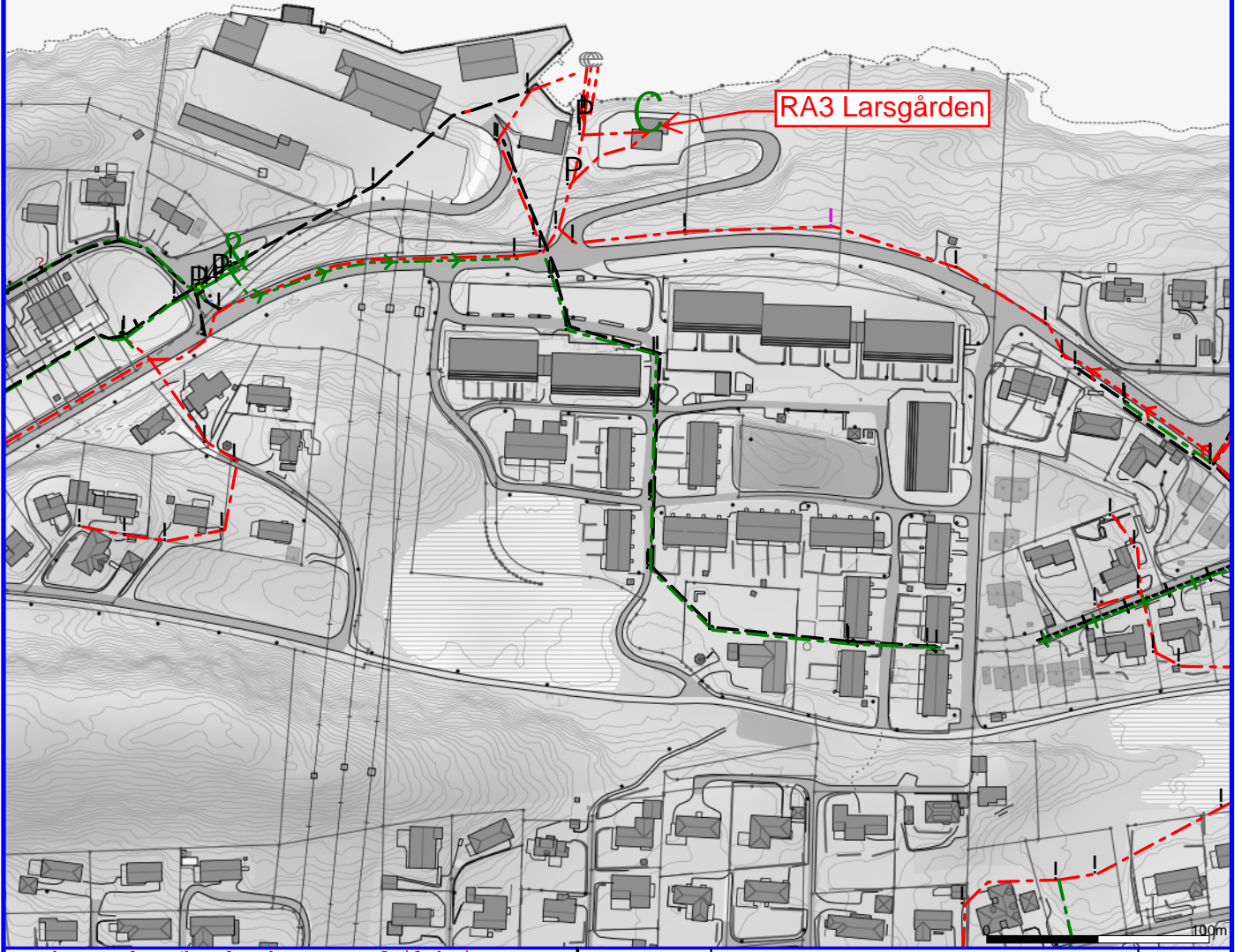
Utslippsdyp: 22 m

Posisjoner: EU89, UTM-sone 32

Utløp: N: 6930536
Ø: 358112

RA3: N: 6930460
Ø: 358049



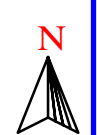


Merk! VA-data/høyder kan være feilaktige, VA data og må oppfattes som orienterende.

—•— Avløp felles ledning	—•— Borehull, spillvann	—•— Overvann kanal
—•— Avløp felles kanal	—•— Borehull, vann	—•— Overvann overløpsledning
—•— Avløp felles overløpsledning	—•— Drensledning	—•— Overvann pumpeledning
—•— Avløp felles pumpeledning	—•— Andre	—•— Overvann renne
—•— Avløp felles tunnel	—•— Kisteveite - steinveite	—•— Overvann tunnel
—•— Borehull, avløp felle	—•— Overvannsledning	—•— Overvann overløp i tunnel
—•— Borehull, overvann	—•— Overvann Fordrøyning Sigelva	—•— Overvann spillvannsledning



Ålesund kommune
Vann, Avløp og Renovasjon



Dato: 2015.11.11
Sign: IKR

RA3 Larsgården

Målestokk
1:3000