

RA15 Løvika

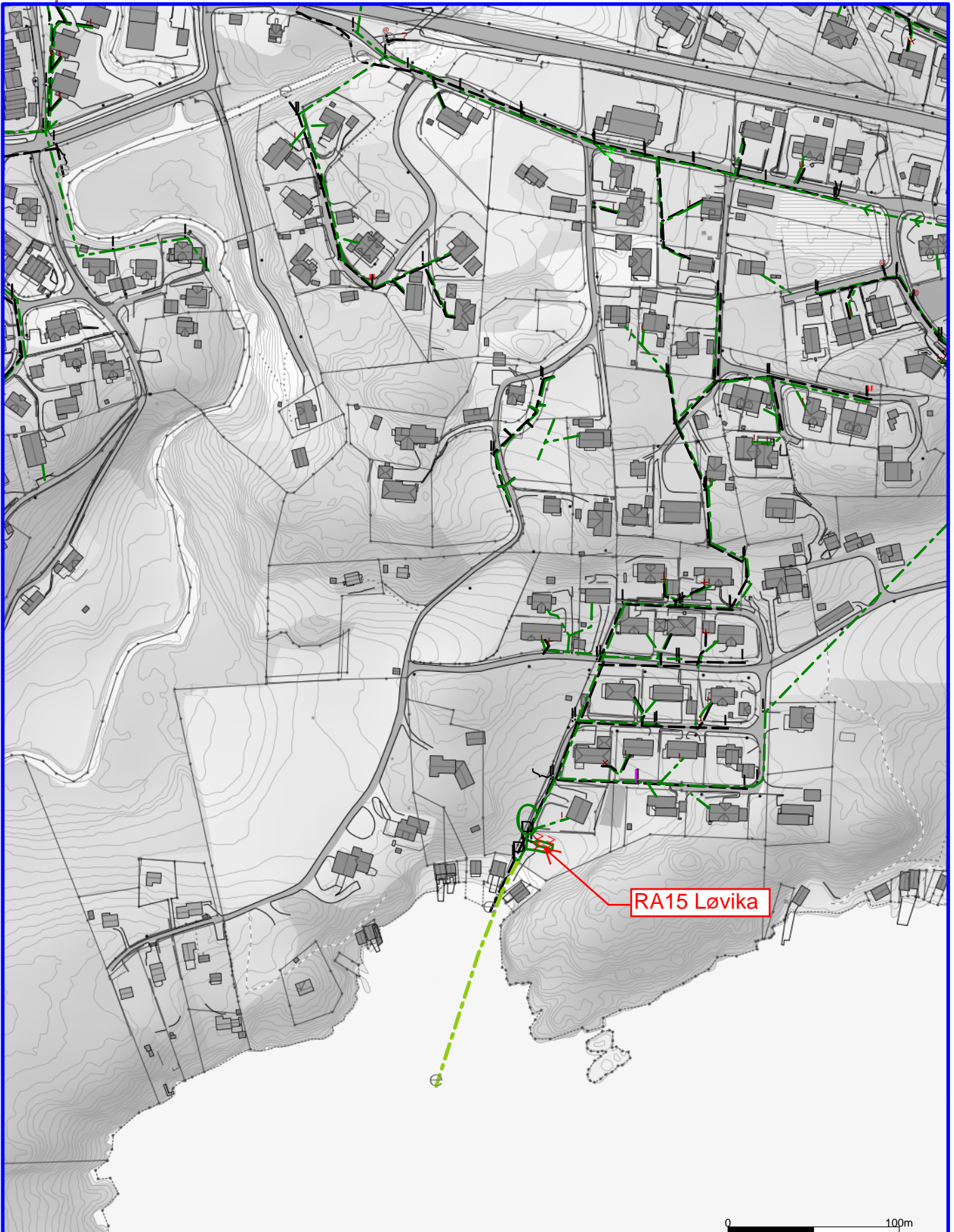
G.nr. / b.nr.: 5/78
Type anlegg: Slamavskiller, 65 m³
Anleggsår: 2002
Dimensjonert: 300 pe
Resipient: Storfjorden
Utslippsdyp: 15 m

Posisjoner: EU89, UTM-sone 32

Utløp: N: 6924681
Ø: 368543

RA15: N: 6924822
Ø: 368603





RA15 Løvika

0 100m

Merk! VA-data/høyder kan være feilaktige, VA data og må oppfattes som orienterende.

- | | | |
|----------------------------------|-----------------------------|-------------------------------|
| —•— Avløp felles ledning | —•— Borehull, spillvann | —•— Overvann kanal |
| —•— Avløp felles kanal | —•— Borehull, vann | —•— Overvann overløpsledning |
| —•— Avløp felles overløpsledning | —•— Drensledning | —•— Overvann pumpeledning |
| —•— Avløp felles pumpeledning | —•— Andre | —•— Overvann renne |
| —•— Avløp felles tunnel | —•— Kisteveite - steinveite | —•— Overvann tunnel |
| —•— Borehull, avløp felle | —•— Overvannsledning | —•— Overvann overløp i tunnel |
| —•— Borehull, overvann | —•— Overvann Fordrøyning | —•— Spillvannsledning |



Ålesund kommune
Vann, Avløp og Renovasjon

Dato: 2015.11.11
Sign: IKR

RA15 Løvika



Målestokk
1:3000