



Fylkesmannen i Møre og Romsdal

Hovedplan veg ...igjen

Åsmund Asper
Fylkesskogmester



Situasjonen 1.1.2015

- Hovedplan veg har vært oppe flere ganger
 - 2008, 2012 og 2013
- Ganske så omfattende i utgangspunktet med nedslagsfelt tømmer, skogsbilveg, traktorveg, stier, merking for bom osv.
- Litt treg start
- Dagmar og opprydding stoppet framdrifta
- Turnover på vegsida hos Fylkesmannen
- Prosjektleder Kystskogbruket byttet jobb



- Behov for å sammenstille data
- Oversikt over hva som er gjort, og hvem som sitter på data.
- Manuskart var utsendt, mange returnert.
- 7 (8 med Rindal 2014) innsendt for analyse.
- 11 Manuskart motatt, oversendt til prosjektleder?
- 13 kommuner igjen (4 uten skog) med
- Hvordan nøster vi opp? Ulik innsats.



Prosjekt sommer 2015

- Ingen kommuner har ferdig plan
- Vi trenger et sammenstilt bilde
- Situasjonen 2015 (stillbilde). Mye arbeid er gjort ---
- Hvordan kan vi enkelt skaffe oss en oversikt.
- Prosjekt og prosjektansvarlig

- Mål: gjennom et sommer-engasjement skaffe oss oversikt over behovet for nye veier, og hvilke areal med m³-masse dette veibehovet kan løse ut. Realiserte vegprosjekt tas ut og eventuelle nye legges inn.

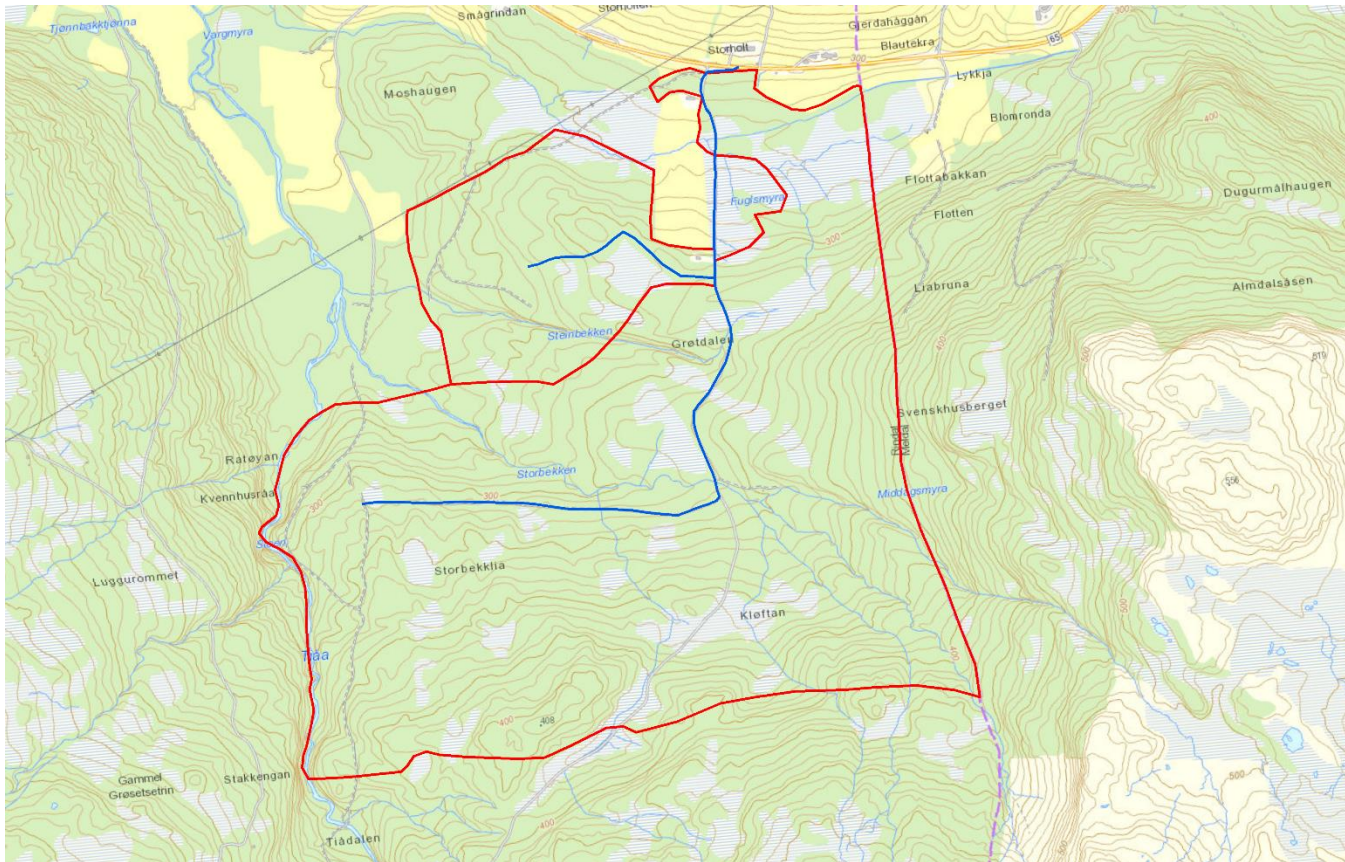


- Videre kom det et nytt prosjekt fra Landbruksdirektoratet om oppdateringa av vegarkivet i ØKS.
- Kombiprosjekt med oppdatering av vegarkiv og nytegning av felt og veglinje til hovedplan?
- Prosjekt «Skogsvegar og kart» Hovedplan del 1
- Alle har i løpet av juni – august hatt besøk av prosj. ansv. Andreas Furnes Fjærli.
 - Nå 5-års Masterstudent Skog på NMBU
 - Hjemmehørende i Halså



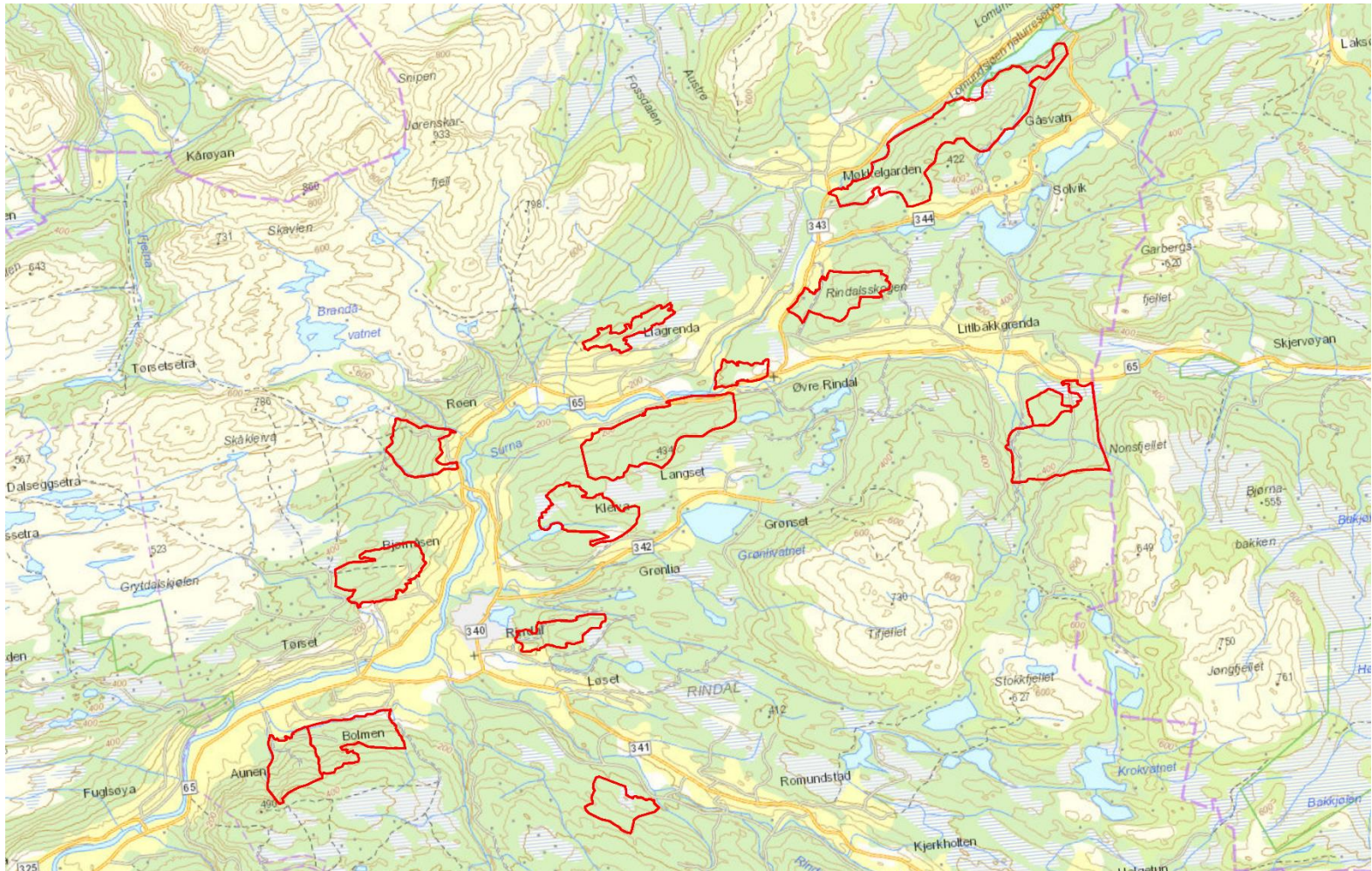
Gjennomføring

- Med skogbrukssjef inntegning av nedslagsfelt uten (nøyaktig) vegløsning, men vurdering m.



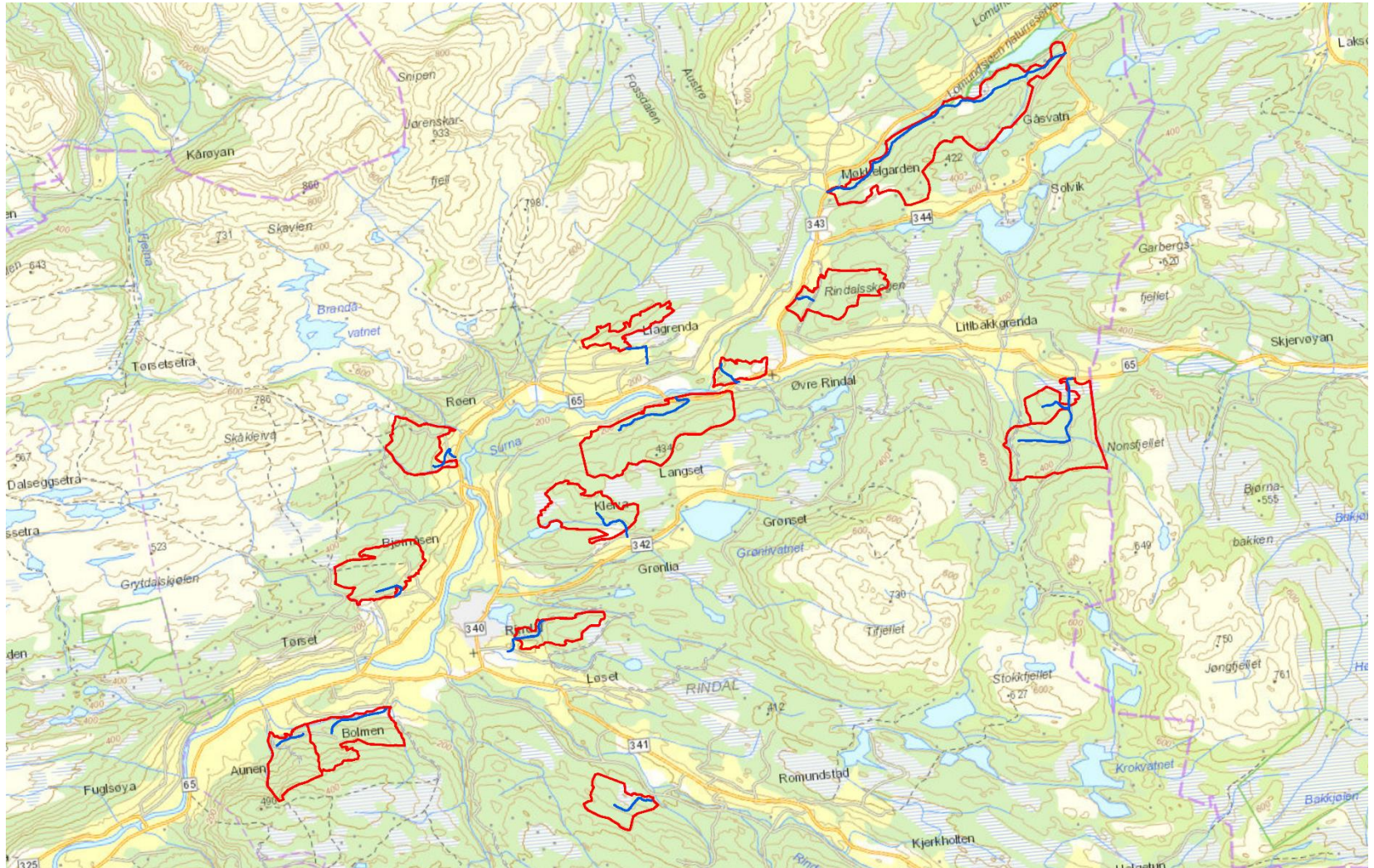


- I sum få fram områder uten god nok eller eksisterende vegløsning





- En tydeliggjøring av kommunens vegløse områder med størst potensial.





Fylkesmannen i Møre og Romsdal

Nedslagsfelt for M & R





Logistikkutfordringen i M&R

- En enkelt førstegangsanalyse Hovedplan del 1:
 - 245 kommunalt prioriterte dekningsområder
 - Disse omfatter ca 300 000 daa
 - I disse feltene er det grovt skissert et vegbehov klassert som bilveg på 360 km



Litt lek med foreløpige tall:

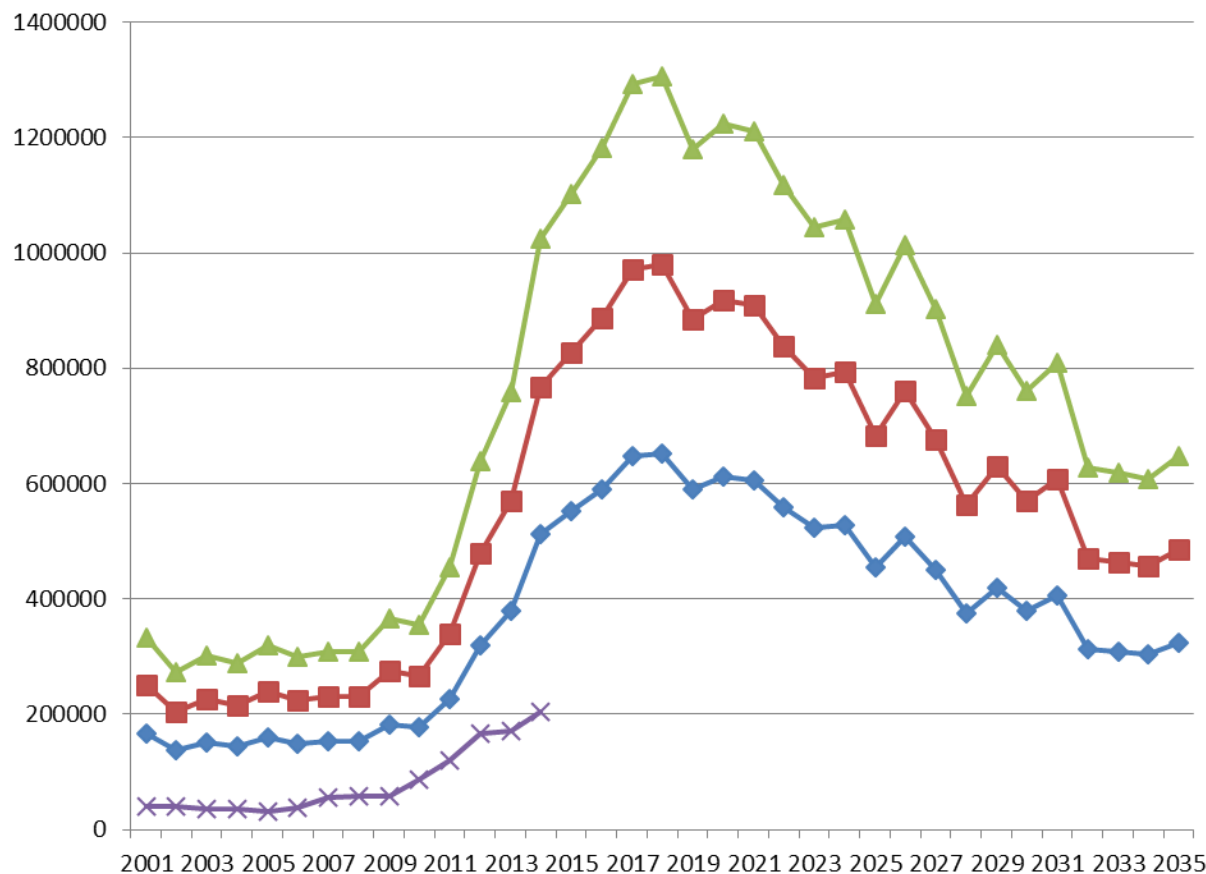
- 300 000 daa, 70 % skogdekning, 30 m³/daa = 6,3 mill m³
- Tømmer til en verdi av knapt 2 mrd brutto, 750 mill i rotnetto(fri tolkning).
- 360 km skogsbilveg kl 3 og 4 kostnad 1200 kr/m = 432 mill
- Omgjort til tilskuddsbehov 50 % tilskudd 216 millioner
- Eller M&R total LUF tildeling som i 2015 i 21 år.

- Dette er de feltene det er viktig vi har fokus på, da enkeltprosjekt kan ødelegge mulighetene for gode framtidige logistikk-løsninger.



Virkesituasjonen i M&R

Mengde hogstmoden gran i Møre og Romsdal rekna ut frå plantetal - og år



Føresetnader:

-300 planter pr. da

-Hogstmodenhet 60 år

◆ 35 m³ pr. da

■ 52,5 m³ pr. da

▲ 70 m³ pr. da

× Avvirka gran



Veien videre

- Molde kommune som testkommune sendt NIBIO for test analyse av volum i nedslagsfeltet.
- Motatt tilbakemelding av test med noen endringer. Når alt er lagt inn i «format» for analyse, sendes resterende kart samlet
- Håpet er at data skal være tilbake fra analyse innen nyttår, og kunne sendes kommunene for vurdering av analyserte data.



Veien videre

- Når dataene så er klare sendes de ut til kommunene, med mal for oppsett av hovedplan.
- Overordnet mål er å få hovedplanen politisk behandlet i alle kommuner, gi nødvendige logistikk-løsninger et kommunalt fokus og forankring
- Videre skal hovedplanen være et verktøy og en prioriteringsliste for kommunene
- Prosjekter iflg hovedplan skal ha noe økt tilskuddssats, som tidlig skal kunne kommuniseres med skogeier(e).
- Viktig å ikke utarme hovedplan-områder med enkeltdrifter
- Veldig viktig med hovedplan for å signalisere behovet for tilskuddsmidler til permanent infrastruktur til LMD/Ldir.



En oppsummering av prosjektet

- FM har tatt opp igjen ballen, og gjennom sommerprosjektet fått utført store deler av Hovedplan del 1. (Mye skryt også for bra vegarkivjobb fra Ldir)
- Allerede før analyse begynner vi å fatte omfanget
- Med økt kompetanse på kart hos FM leter vi etter en mer dynamisk løsning som kan gi økt bruk av planer og kartdata, unngå «stillbilder»
- Gode muligheter framover til bedre oversikt med økt kartkompetanse og bedre dekning på skogbruksplan



Ballen er i spill...

- Datafangsten er gjort
- Analysen pågår
- Hovedplan fase 1 nærmer seg slutten.
- Neste steg er utarbeidelse av hovedplan i hver enkelt kommune med mål om politisk beh.
- FM vil kunne hjelpe til med maler og tall, men det bør/må settes av tid i 2016 til ferdigstilling av hovedplaner.