



Helse- og omsorgstjenesteloven kap. 9

Ulstein 16.01, Ålesund 17.01, Molde 23.01 og Kristiansund 24.01

Presentasjon av spesialisthelsetjenesten.

- Seksjon for barnhabilitering, Kristiansund
- Seksjon for Voksenhabilitering Molde
- Seksjon for barnhabilitering, Ålesund
- Seksjon for Voksenhabilitering Ålesund

§ 9-7. Kommunens saksbehandling

.....Spesialisthelsetjenesten skal bistå ved utformingen av tiltakene.

..... Vedtaket skal sendes Fylkesmannen til overprøving etter § 9-8. Vedtaket skal samtidig sendes spesialisthelsetjenesten, verge eller hjelpeverge og pårørende som kan avgi uttalelse til Fylkesmannen

§ 9-9. Krav til gjennomføring og evaluering

Spesialisthelsetjenesten skal bistå ved gjennomføringen av tiltak etter § 9-5 tredje ledd bokstav b og c.

§ 9-13. Spesialisthelsetjenesten

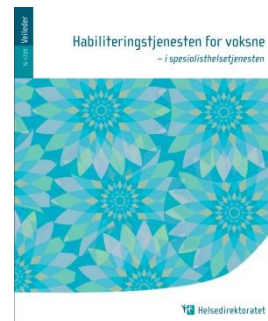
Reglene i dette kapitlet gjelder tilsvarende for spesialisthelsetjenesten når den deltar i tiltak etter kommunale vedtak etter § 9-7.


Som ledd i spesialisthelsetjenestens utførelse av oppgaver etter §§ 9-7 og 9-9, kan det treffes vedtak om bruk av tvang og makt i medhold av reglene i dette kapitlet. Saksbehandlingsreglene i dette kapitlet gjelder så langt de passer.

Regionalt helseforetak plikter å sørge for at spesialisthelsetjenesten har den kompetansen og bemanningen som er nødvendig for å yte forsvarlig bistand til kommunene ved tiltak etter reglene i dette kapitlet.

Hva er habilitering?

- Tidsavgrensede, planlagte prosesser med klare mål og virkemidler, om å gi nødvendig bistand til brukernes egen innsats for å oppnå best mulig funksjons- og mestringsevne, selvstendighet og deltakelse sosialt og i samfunnet.
- Habilitering skjer først og fremst i personens hverdag; gjennom tilbud som gis kommunalt



- 
- Habilitering i spesialisthelsetjenesten er et tverrvitenskapelig kunnskapsområde,
 - i grenseområdet mellom sosialvitenskap, psykologi, pedagogikk, medisin
 - ”Habilitering særpreges av å være en kompleks og tverrfaglig innsats. Innsatsen er mer helsefremmende enn sykdoms- og behandlingsrettet. Mange har funksjonsnedsettelse som gjør at de vil ha behov for habiliteringsbistand hele livet.”



Pasientgrupper

- Barn og ungdom, 0-18 år, med medfødte eller tidlig ervervede funksjonsnedsettelse, med behov for tverrfaglige habiliteringstjenester på spesialistnivå
- Det vil være fleksible grenseoppganger opp mot andre fagfelt som psykiatri og nevrologi.
eks. barn og unge i risiko for utviklingsforstyrrelser



Noen eksempler på aktuelle tilstander/diagnoser:

- *(Mistanke om eller påvist)*
- Cerebral parese
- **Utviklingshemning**
- Tilstander i autismspekteret
- Progredierende sykdommer
- Ervervede hjerneskader
- Ulike syndromer
- Epilepsi
- - og en rekke andre tilstander

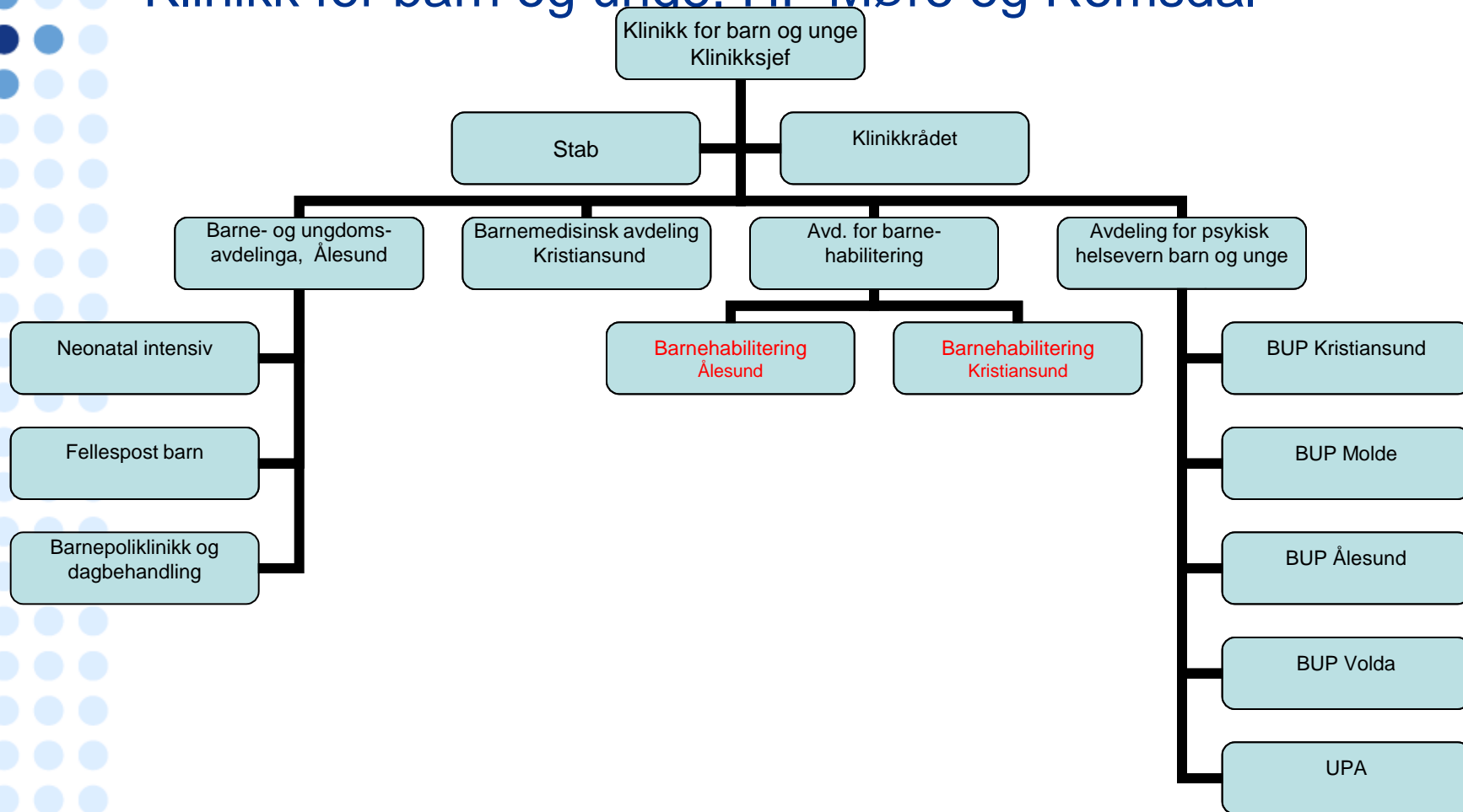


Tverrfaglige team

- Faggrupper habiliteringstjenesten
 - Lege
 - Psykolog
 - Spesialpedagog
 - Fysioterapeut
 - Ergoterapeut
 - Sjukepleier
 - Vernepleier
 - Familieterapeut
 - Sosionom
 - Barnevernspedagog
 - Sekretær

Hva kan spesialisthelsetjenesten tilby?

Klinikk for barn og unge: HF Møre og Romsdal



Organisasjonskart pr. januar 2013

Klinikk for psykisk helsevern
Klinikkssjef
Ketil Gaupset

Stab- og støttefunksjonar

Avdeling for distriktpsykiatriske senter Sunnmøre
Avdelingssjef
Bjørn Molnes

DPS Søre Sunnmøre Poliklinikk/døgn
Seksjonsleiar
Aud Solheim

DPS Søre Sunnmøre Ambulante tj.
Seksjonsleiar
Andre Kaldhol

DPS Vegsund Døgn
Seksjonsleiar

DPS Sjøholt Døgn/amb
Seksjonsleiar
Ronald Longva

DPS poliklinikk Ålesund
Seksjonsleiar
Eirik Molvær

Seksjon for Ambulante tjenester
Seksjonsleiar
Jo Erling Volle

Avdeling for Sjukehuspsykiatri Sunnmøre
Avdelingssjef
Regina Steinberger

Mottaksseksjon
Seksjonsleiar
Åse Helen Gjerde

Seksjon for subakutt
Seksjonsleiar
Marit M. Opsal

Spesialseksjon
Seksjonsleiar
Juliann Clementsen

Seksjon forsterka rehabilitering
Seksjonsleiar
Lene B. Overå

Region Sunnmøre

Avdeling for alderspsykiatri og voksenhabilitering
Avdelingssjef
Nils Arne Skagøy

Seksjon Nord Alderspsykiatri
Seksjonsleiar
May-Britt Storfjord

Seksjon Sør Alderspsykiatri
Seksjonsleiar

Seksjon Nord Habilitering
Seksjonsleiar
Kari Torvik

Seksjon Sør Habilitering
Seksjonsleiar

Foretaksdekkende

Avdeling for Sjukehuspsykiatri Nordmøre og Romsdal
Avdelingssjef
Brit Ingunn Hana

Seksjon for Akuttpsykiatri
Seksjonsleiar
John Rottem

Seksjon for Rehabilitering
Seksjonsleiar
Line H. Lingen

Seksjon for Utgreiing
Seksjonsleiar
Hildegunn Roald

Region Nordmøre og Romsdal

Avdeling for distriktpsykiatriske senter Nordmøre og Romsdal
Avdelingssjef
Hans Bjørn Vikhals

DPS Molde Døgn
Seksjonsleiar
Bente M. Ødegård

DPS Molde Poliklinikk
Seksjonsleiar
Henning Nedberg

DPS Kristiansund Døgn
Seksjonsleiar
Mary Aud Mjøen

DPS Kristiansund Poliklinikk
Seksjonsleiar
Tor Nygaard



Hvilke tjenester skal spesialisthelsetjenesten yte?

Forskrift om habilitering og rehabilitering, individuell plan og koordinator.

- a) råd og veiledning til kommunen om opplegg for enkeltpasienter
- b) samarbeid med kommunen om opplegg for enkeltpasienter og utarbeiding av individuelle planer
- c) generelle råd og veiledning til ansatte i kommunen
- d) samarbeide med andre etater når det er nødvendig for utredning, tilrettelegging og gjennomføring av tilbudet til den enkelte.

Helse- og omsorgstjenesteloven

§ 9-7. Kommunens saksbehandling:

Spesialisthelsetjenesten skal bistå ved utformingen av tiltakene.

Vedtaket skal samtidig sendes spesialisthelsetjenesten, verge eller hjelpeverge og pårørende som kan avgi uttalelse til Fylkesmannen.

§ 9-9. Krav til gjennomføring og evaluering

Spesialisthelsetjenesten skal bistå ved gjennomføringen av tiltak etter § 9-5 tredje ledd bokstav b og c.