

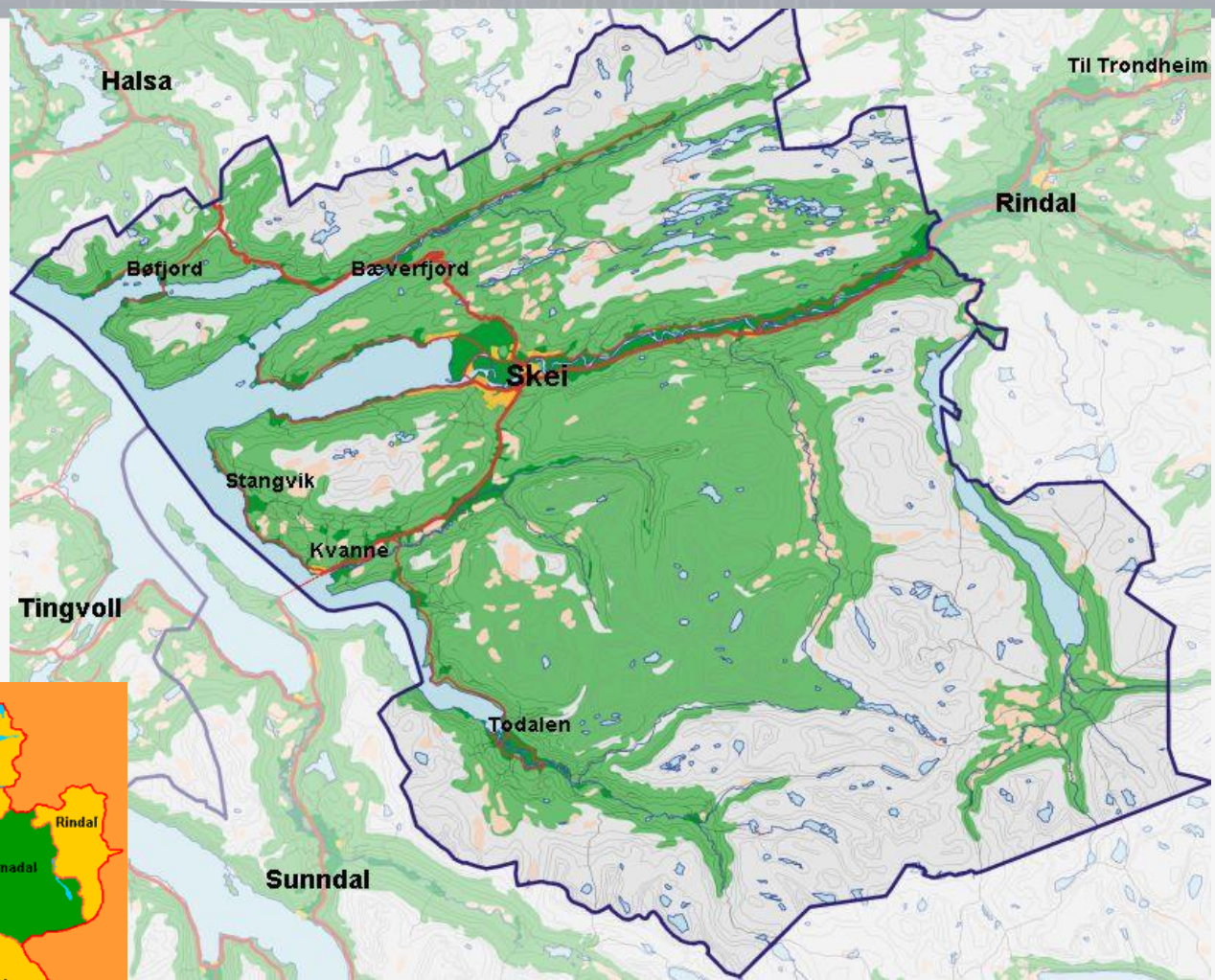


Fylkesmannen 28.10.2013



ÅRETS
KULTUR-
KOMMUNE
OG ÅRETS
UNGDOMS-
KOMMUNE
I MØRE OG
ROMSDAL
I 2012
Arbeids-
miljøprisen
2013

Foto: Nordmøre folkehøgskole





Areal: 1 365 km²

Folketal: 5 932







Øye skule

Barnehagar og skular i Surnadal

- Midtigrenda barnehage
- Øye og Skei barnehage
- Bårdshaugen barnehage (privat)
- Bøfjorden og Bæverfjord oppvekstsenter
- Mo oppvekstsenter
- Todalen og Stangvik oppvekstsenter
- Øye skule
- Surnadal ungdomsskule



Nyrenoverte Stangvik barnehage og skule Foto: Knut Haugen



- 3. største jordbrukskommune, jordbruksareal. 35 400 daa
- Største skogbrukskommune, prod.skog 225 000 daa
- Gardsbruk i drift 170

Kjøtt storfe	ca. 530 000 kg
Kjøtt sau	ca. 90 000 kg
Kjøtt gris	ca. 230 000 kg
Kjøtt kylling	ca. 120 000 kg
Mjølk	ca. 10,5 mill.liter
korn	ca. 2000 tonn





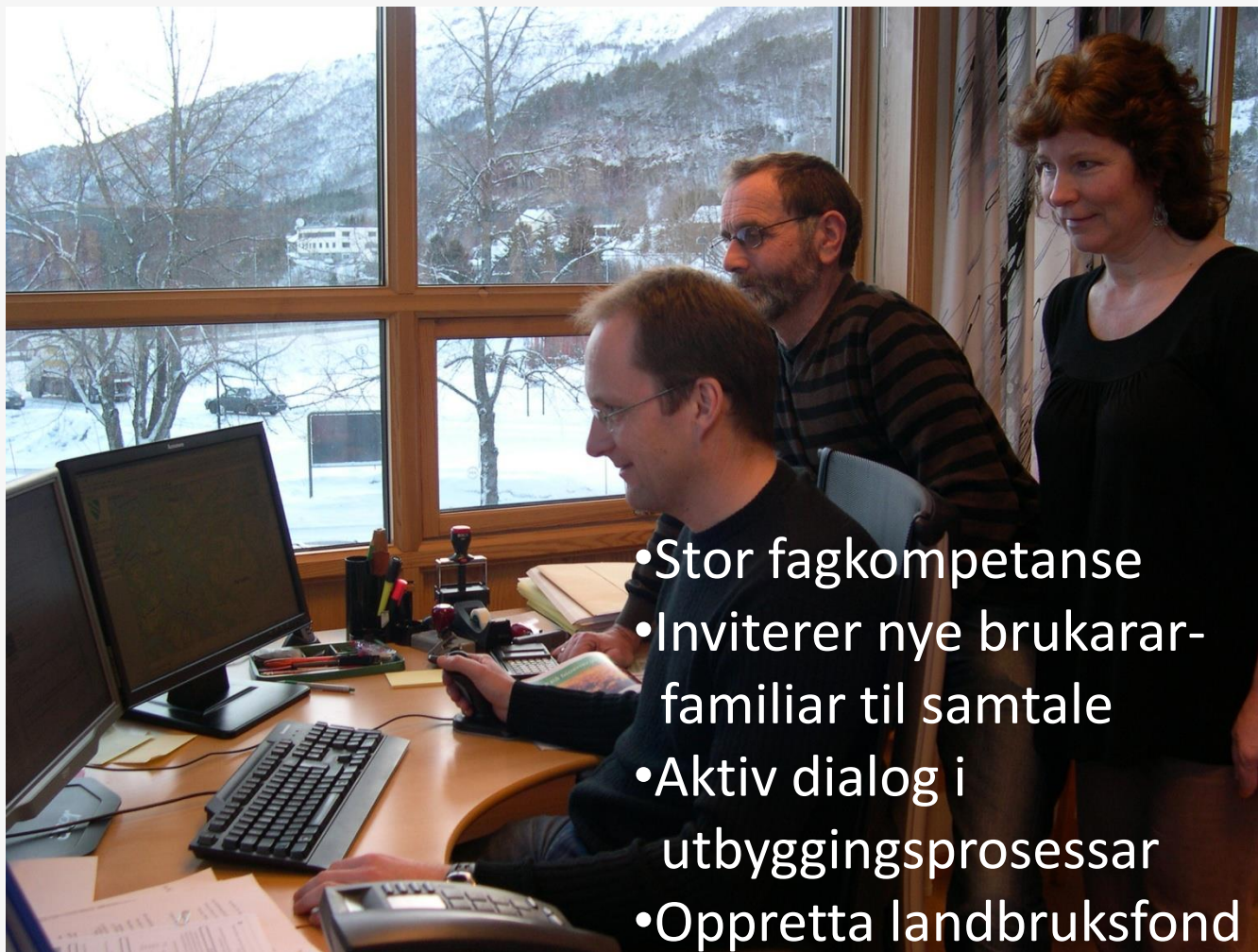
Nye strukturar – nye utfordringar



- **37% leigejord**
- **Auka transportkostnader**
- **Grovfór og spreieareal**
- **Marginale produksjonsområde går ut av produksjon**



Næring, bygg og miljø

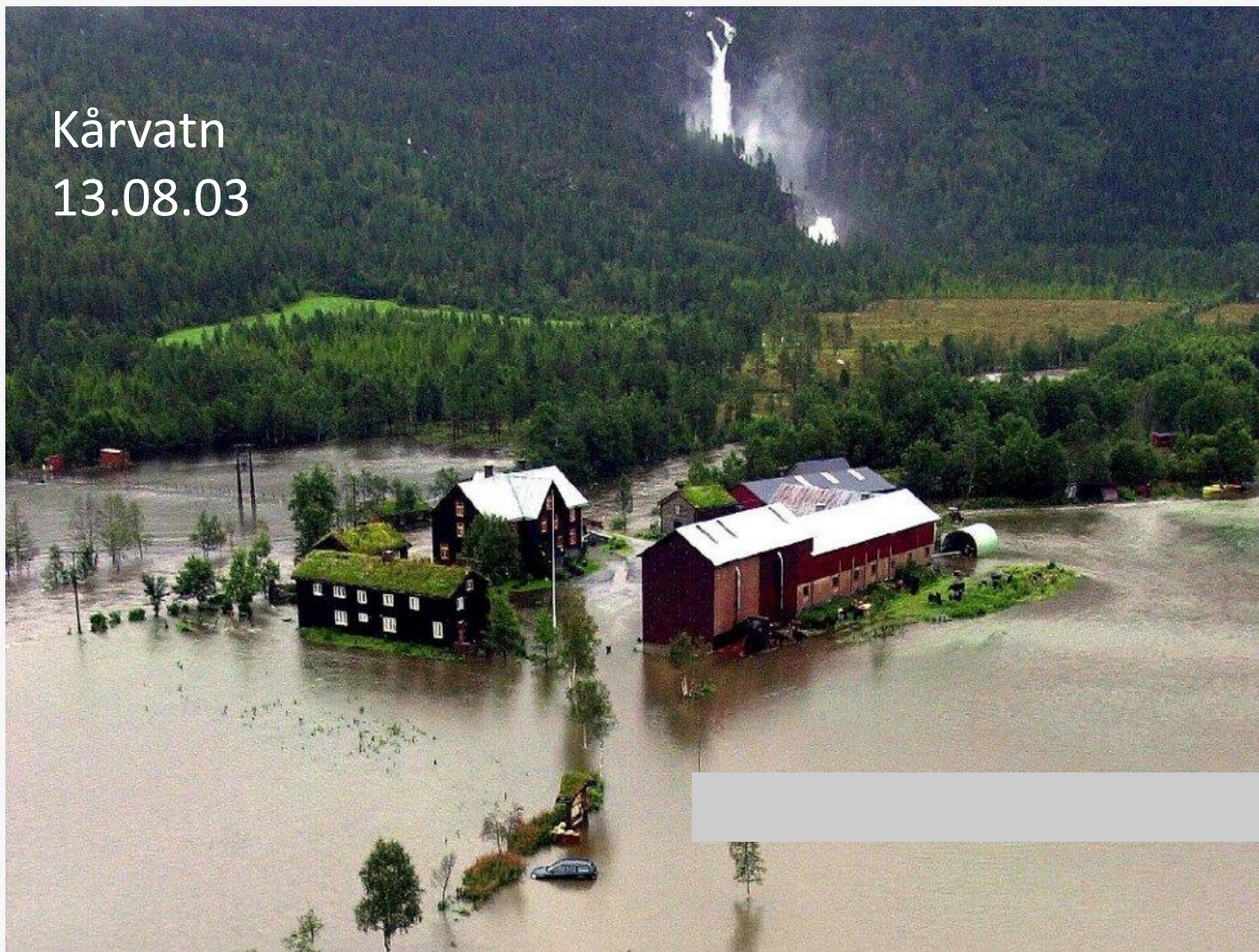


- Stor fagkompetanse
- Inviterer nye brukarar-familiar til samtale
- Aktiv dialog i utbyggingsprosessar
- Oppretta landbruksfond



Beredskap i Surnadal

Kårvatn
13.08.03







Interkommunalt samarbeid

- IK barnevern
- PPT
- Kulturkulen
- IKT Orkide
- Krisesenter
- Oljevernberedskap
- Og mange mange fleir.....



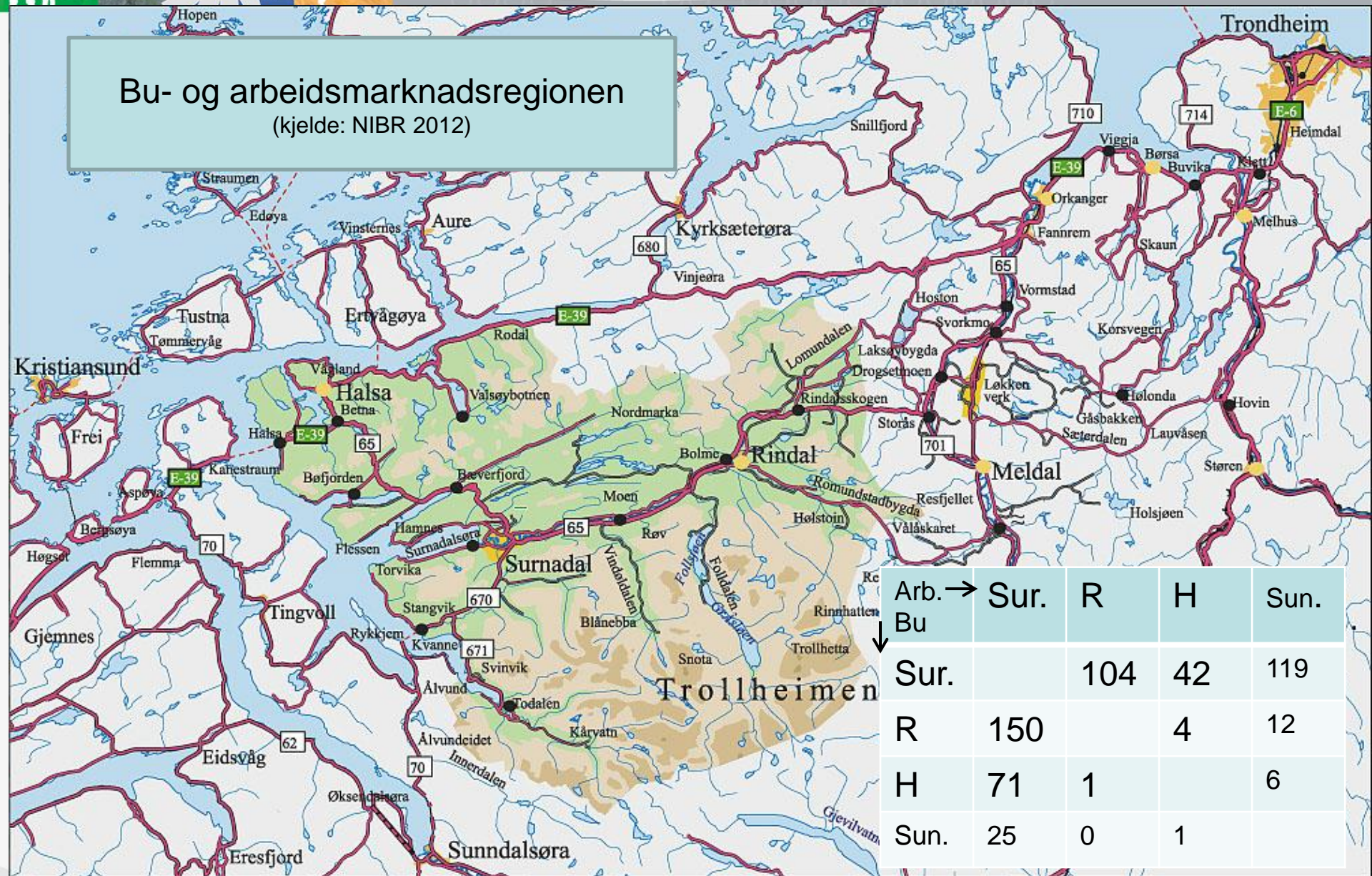
Samhandlingsreformen

- Arbeidet er organisert i SiO: 12 kommunar i Orkdalsregionen + Halså, Rindal og vi
- Kommunen får eit auka ansvar for:
 - førebyggjande helsearbeid
 - medfinansiering av sjukehusopphald
 - ferdigbehandla pasientar
 - rehabilitering
 - akuttfunksjon



Bu- og arbeidsmarknadsregionen

(kjelde: NIBR 2012)



Arb. →	Sur.	R	H	Sun.
Bu ↓				
Sur.		104	42	119
R	150		4	12
H	71	1		6
Sun.	25	0	1	





Breiskarstolla 10,6 m³

