

Velkommen til innføring i lov om sosiale tjenester i NAV

Anne Mette Nerbøberg (SF)

Tore Oshaug Tokle (SF)

Oddhild Johnsen (SF)

Jorunn Fjærli (NAV)

Kari Røkkum Winje (SF)



Statsforvaltaren i Møre og Romsdal



21.10.2021



Læringsmål for disse dagene

**Økt kunnskap om
sosialtjenestelovens formål,
oppgaver og tjenester**

Saksbehandling etter loven



Program for dagene

Tirsdag 19.10.21 (09.00-12.00)

Innledning

Ansvar etter sosialtjenesteloven

De generelle oppgavene i sosialtjenesteloven

Sosialtjenestelovens formål og virkeområde

Tjenesten opplysning, råd og veiledning

Onsdag 20.10.21 (09.00-12.00)

Økonomisk stønad til livsopphold

Vilkår

Fortsettelse vilkår

Kort om øvrige bestemmelser



Program for dagene

Onsdag 21.10.21 (09.00-12.00)

Midlertidig bolig og krav til tilbudet

Individuell plan

Kvalifiseringsprogrammet

- Tiltak i program
- Lage plan sammen med deltaker
- KVP i Modia

Torsdag 22.10.21 (09.00-12.00)

Saksbehandlingsreglene i kapittel 5:

- Gangen i en sak fra søknad til vedtak
- Klage på vedtak om sosiale tjenester
- Taushetsplikt
- Opplysningsplikt til barnevernet

Annen informasjon fra
Statsforvalteren



NAV-kontoret er et partnerskap mellom kommune og stat

- Partnerskapet er **likeverdig**
- Regulert i en **samarbeidsavtale**
- Stat og kommune har **felles ansvar** for driften av NAV-kontoret
- Det sosiale tjenestene er **kommunens ansvar**
- Arbeids- og velferdsetaten er **statlig**
- Kan ha **flere** kommunale tjenester inne i NAV kontoret
- De sosiale tjenestene er en **del av kommunens samlede velferdsansvar**



NAV lovens formålsparagraf (§ 1)

Formålet med loven er å legge til rette for en effektiv arbeids- og velferdsforvaltning, tilpasset den enkeltes og arbeidslivets behov og basert på en **helhetlig og samordnet** anvendelse av arbeidsmarkedsloven, folketrygdloven, sosialtjenesteloven og andre lover som forvaltes av arbeids- og velferdsforvaltningen.

Arbeids- og velferdsforvaltningen skal møte det enkelte mennesket med respekt, bidra til sosial og økonomisk trygghet og fremme overgang til arbeid og aktiv virksomhet



NAV lovens § 14 a

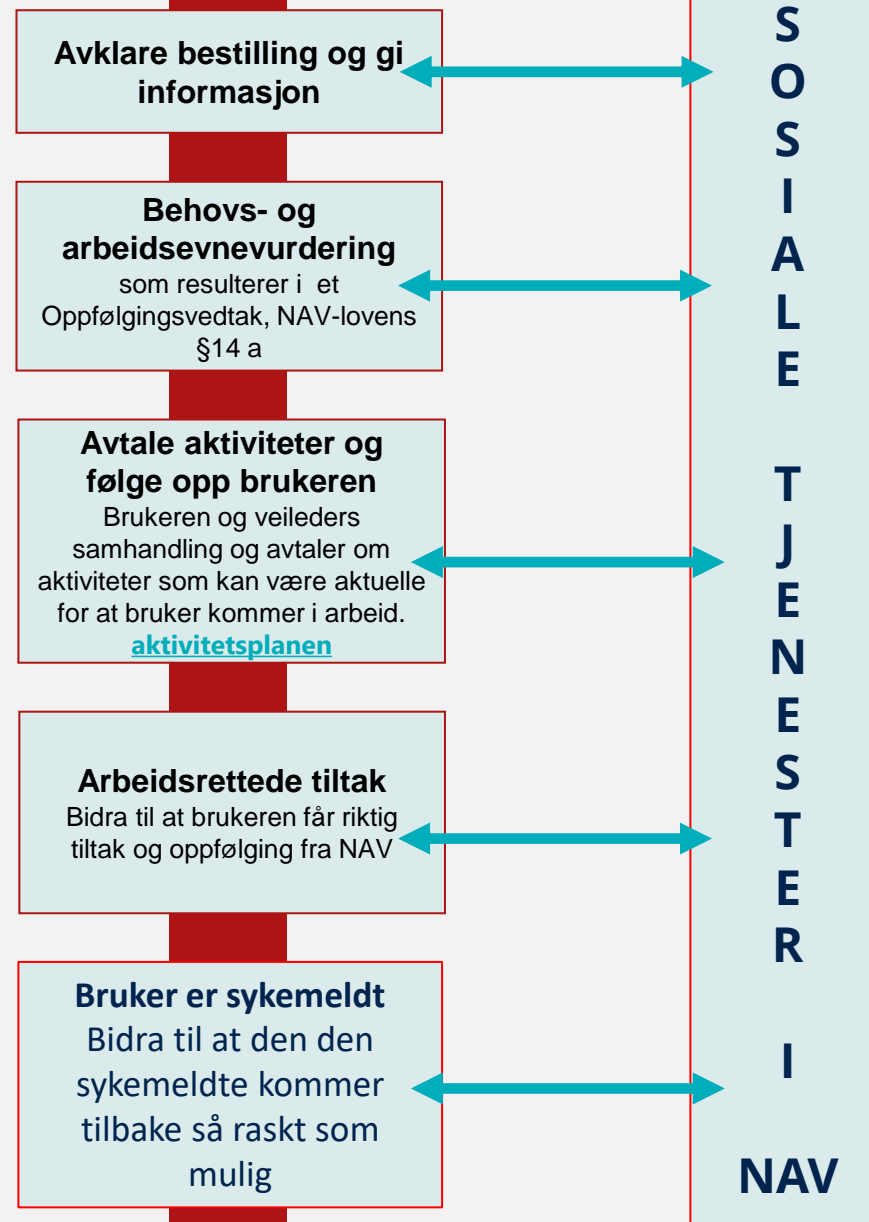
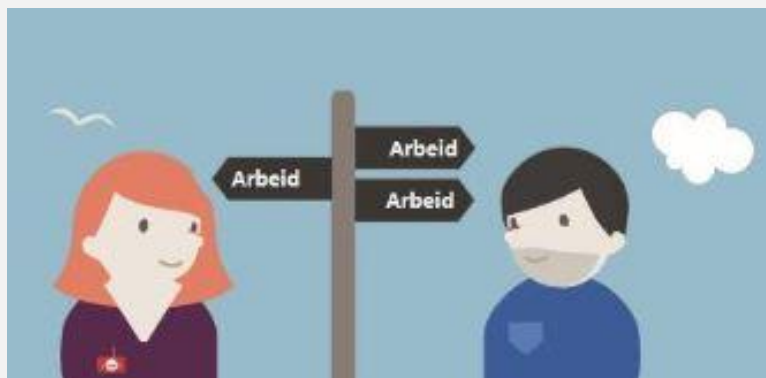
1. ledd:

Alle som henvender seg til kontoret, og som ønsker eller trenger bistand for å komme i arbeid, har rett til å få vurdert sitt bistandsbehov. Brukere som har behov for en mer omfattende vurdering av sitt bistandsbehov, har rett til å få en arbeidsevnevurdering.

Brukeren skal få en skriftlig vurdering av

- a) sine muligheter for å komme i arbeid
- b) hva slags arbeid som skal være målet
- c) behovet for bistand for å komme i arbeid
- d) om, og eventuelt hvor mye, arbeidsevnen er nedsatt
- e) hvilken type bistand som kan være aktuell for brukeren»

Veileder for arbeidsrettet brukeroppfølging

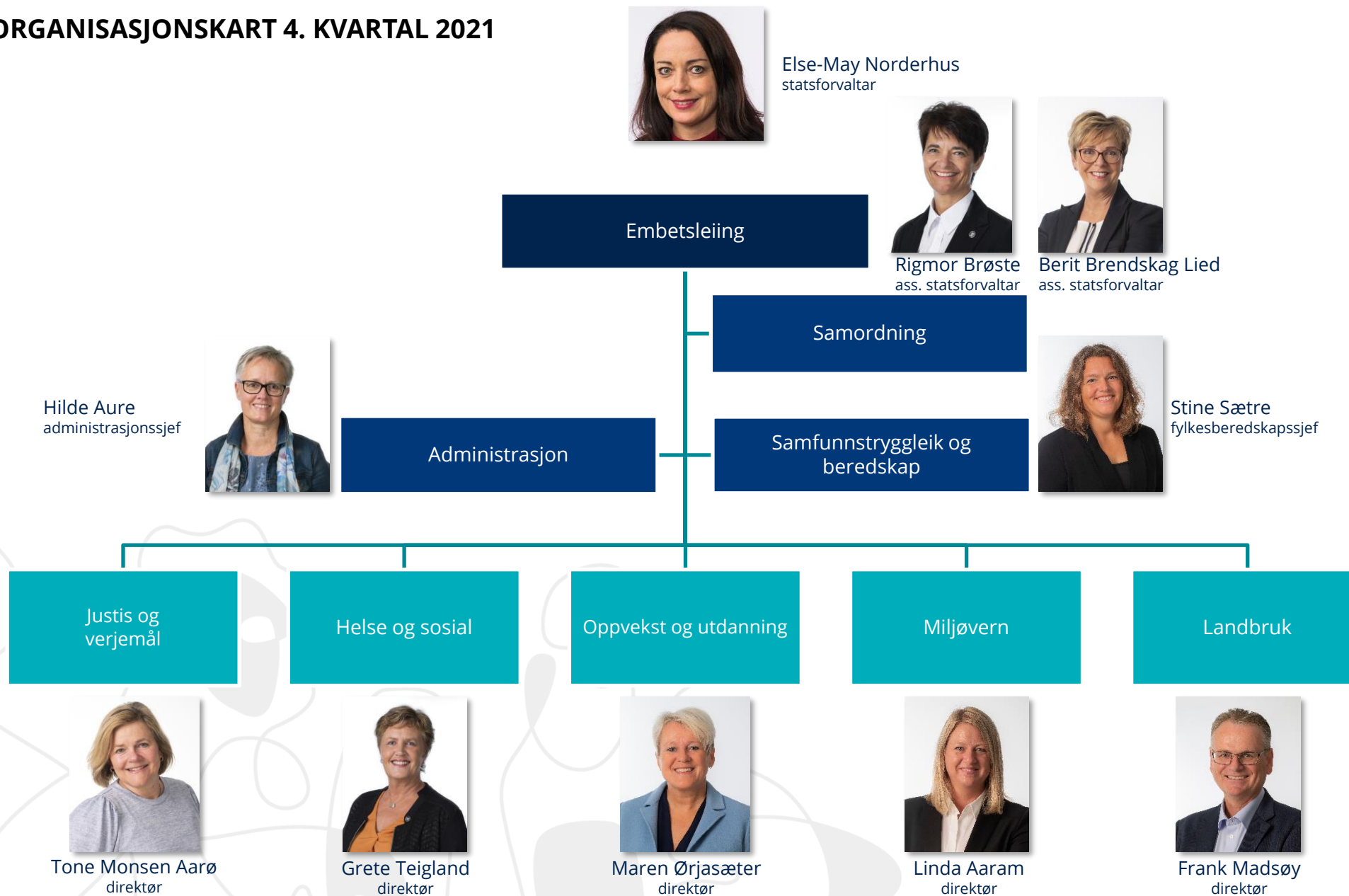


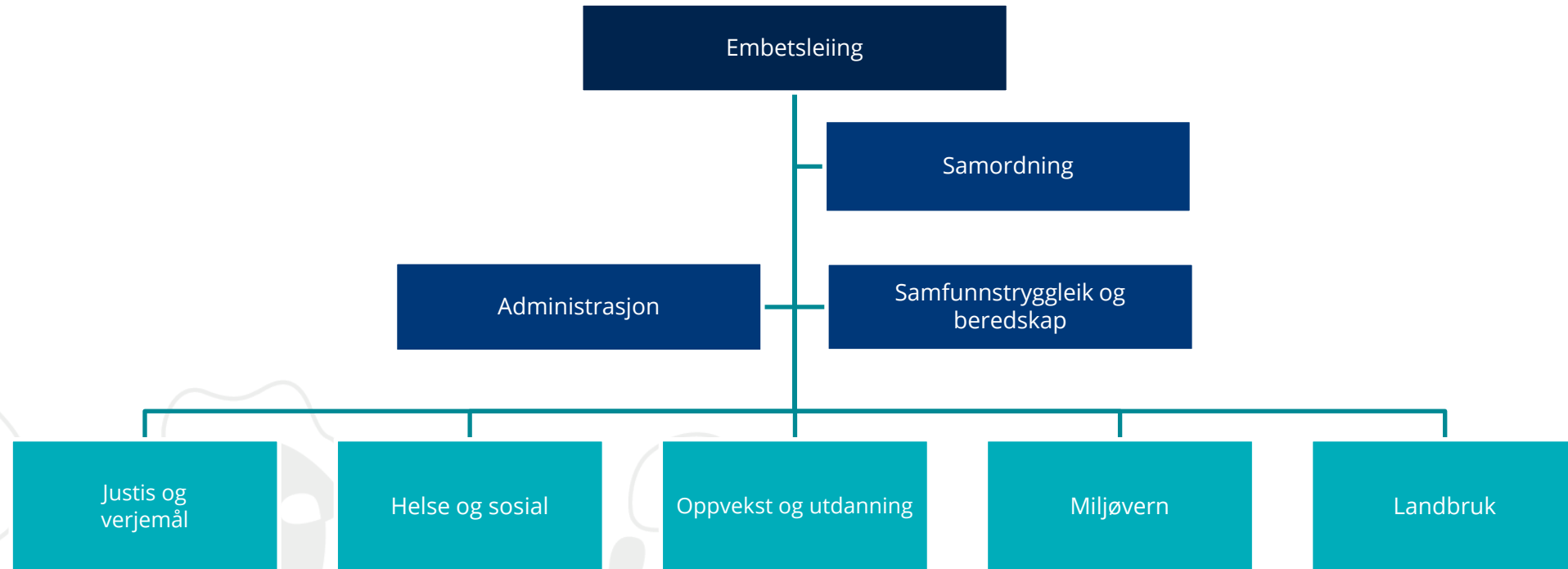


Statsforvalterens rolle og oppgaver

- Statsforvalteren er Kongen og Regjeringens representant i fylket.
- Noen av oppgavene våre er å:
 - Føre **tilsyn** og kontroll med kommunene
 - **Behandle klager** på vedtak fra kommunene
 - **Formidle** og **iverksette** statlig politikk og forventninger til kommunen
 - Samordne og **medvirke til samarbeid** mellom kommuner og andre offentlige aktører
 - Ivareta **rettssikkerhet** for enkeltpersoner og for fellesskapet

ORGANISASJONSKART 4. KVARTAL 2021





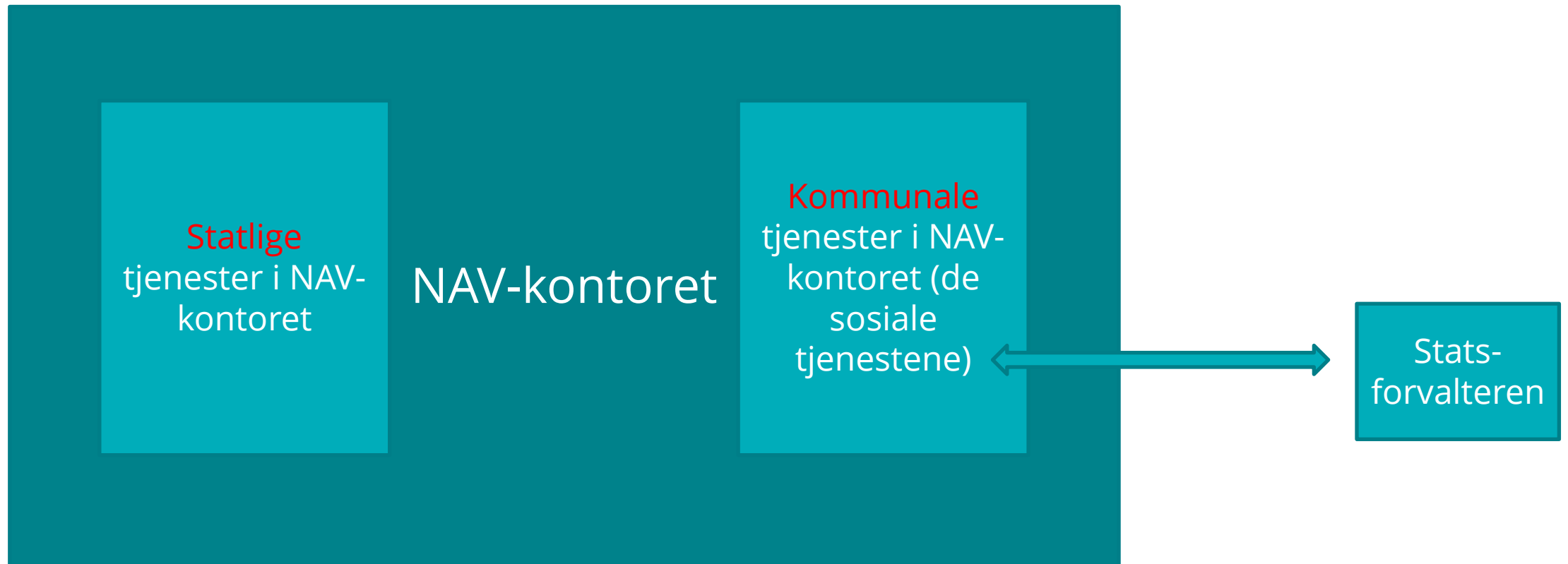


Hva og hvorfor har Statsforvalteren en rolle i NAV sine saker?

- NAV er delt i en **kommunal** og en **statlig** del.
 - Den kommunale delen av NAV er de sosiale tjenestene. Disse er hjemlet i sosialtjenesteloven.
- Da Statsforvalteren plikter å føre tilsyn med, behandle klagesaker fra, og gi råd og veiledning til **kommunene**, omfatter dette dermed de **kommunale** sosiale tjenestene i NAV.



Hva og hvorfor har Statsforvalteren en rolle i NAV sine saker?





Nærmere om Statsforvalterens rolle overfor kommunen og NAV-kontoret

Informasjon

- Formidling av styringssignaler fra regjering i departement
- Opplæring til kommunene og NAV-kontoret

Veiledning

- Veiledning i enkeltsaker når veiledere tar kontakt med oss
- Veiledning om regelverk og lovtolkning

Klagesaksbehandling

- Behandling av klager på NAV-kontorets vedtak etter sosialtjenesteloven

Tilsyn

- Tilsyn i enkeltsaker etter informasjon om konkrete hendelser
- Planlagte tilsyn om forhåndsbestemte tema

Innledning til Rundskriv 35 Lov om sosiale tjenester i NAV



Statsforvaltaren i Møre og Romsdal





Lov om sosiale tjenester i arbeids- og velferdsforvaltningen

- Lov 2009-12-18 nr. 131
 - Korttittel: Sosialtjenesteloven
 - Forkortes ofte til STL eller Sotjl (lovdata)
- Trådte i kraft 1.1.2010
- Regulerer de kommunale, **sosiale** tjenester som inngår i NAV-kontoret



Rundskriv Hovednr. 35 - Sosialtjenesteloven

Rundskrivet er lov og forskriftstolkning, og er et grunnleggende dokument for alle som utfører oppgaver etter loven.

Rundskrivets oppbygging:

- den enkelte lovbestemmelse står først
- så forskrifter hvis det er gitt
- deretter merknader til bestemmelsen og forskriftene.



Rundskrivets inndeling

Kapittel 1. Lovens formål og virkeområde

Kapittel 2. Ansvar etter loven

Kapittel 3. Generelle oppgaver

Kapittel 4. Individuelle tjenester

§ 17 Opplysning, råd og veiledning

§§ 18 og 19 Stønad til livsopphold og i særlige tilfeller

§ 27 Midlertidig botilbud

§ 28 Individuell plan

§ 29 Kvalifiseringsprogram

Kapittel 5. Saksbehandlingen

§ 41 Anvendelse av forvaltningsloven

§ 42 Plikt til å rådføre seg med tjenestemottaker

§ 43 Innhenting av opplysninger

§ 44 Taushetsplikt m.m

Kapittel 6. Ikrafttredelse, overgangsbestemmelser og endringer i andre lover

§ 51 a. Forskrifter om unntak ved allmennfarlig, smittsom sykdom m.v



Rundskrivet skal særlig styrke og tydeliggjøre

- Formålsbestemmelsen
- Hensynet til barn og unge
- Forsvarlighetskravet
- Saksbehandlingsreglene
- Sammenhengen mellom bestemmelsene
- Det kommunale velferdsansvaret og sammenheng til andre kommunale tjenester
- Sammenhengen til «resten av NAV»



Kapittel 2. Ansvar etter loven

§ 3 Kommunens ansvar

§ 4 Forsvarlige tjenester

§ 5 Internkontroll

§ 6 Opplæring av kommunens personell

§ 7 Kommunens økonomiske ansvar

§ 8 Statens ansvar og myndighet

§ 9 Statsforvalterens tilsynsvirksomhet

§ 10 Statens helsetilsyns tilsynsvirksomhet

§ 11 Tilskudd fra staten



§ 3 Kommunens ansvar

- Kommunen er ansvarlig for å utføre oppgavene etter denne loven som ikke er lagt til et statlig organ, og å yte tjenester etter loven **til alle som oppholder seg i kommunen**.
- **For den som oppholder seg i institusjon eller bolig med heldøgns omsorgstjenester**, skal tjenestene likevel ytes av den kommunen som var **oppholdskommune forut** for inntaket i institusjon eller bolig med heldøgns omsorgstjenester. Dette gjelder også tjenester før utskrivning i forbindelse med utskrivning og etablering.
- **Etter utskrivningen** skal de sosiale tjenestene ytes av den **kommunen der vedkommende tar opphold**. Tar vedkommende opphold i den kommunen som institusjonen eller boligen ligger i, kan utgiftene kreves refundert av oppholdskommunen forut for inntaket.
- Kommunens myndighet etter denne loven kan etter reglene i kommuneloven delegeres til et interkommunalt organ eller en annen kommune



Om bestemmelsen

- Kommunen har ansvar for de generelle oppgavene i kapittel 3 og de individuelle tjenestene i kapittel 4
- Hovedregel:
- **Oppholdskommunen** som har ansvaret for å yte hjelp og tjenester til den enkelte
 - Den kommunen vedkommende til **enhver tid** oppholder seg i
- Unntak fra hovedregel
- Opphold i institusjon eller bolig med heldøgns omsorgstjenester
- Utskriving fra institusjon eller bolig med heldøgns omsorgstjenester
- Rundskrivet definerer hva som inngår i begrepet «institusjon eller bolig med heldøgns omsorgstjenester»



Nærmere om bestemmelsens innhold

Om oppholdskommunens ansvar

- NAV-kontoret skal yte tjenester som oppholder seg i kommunen
- NAV-kontoret har plikt til å ta imot og vurdere alle skriftlige og muntlige henvendelser som gjelder sosiale tjenester uavhengig av hvor vedkommende bor
- Unngå kasteball mellom NAV-kontor

Tilfeller der tjenestemottakers oppholdskommune, bostedskommune og folkeregistrert bokommune ikke er den samme

- Hjelp og omfang må vurderes i hvert enkelt tilfelle

Flytting mellom kommuner

- NAV-kontoret bør bidra til å tilrettelegge ved flytting mellom kommuner hvis en person som mottar tjenester etter loven ønsker slik bistand
- Fraflyttingskommunens ansvar vs tilflytningskommunens ansvar



Opphold i institusjon eller bolig med heldøgns omsorgstjenester, herunder fengsel

- **Unntak** fra prinsippet om oppholdskommunens ansvar
- NAV-kontoret i **oppholdskommunen forut for inntaket** som skal yte tjenestene
- Unngå at institusjonskommuner blir urimelig belastet
- Uten betydning om NAV-kontoret har vært informert om/hatt innvirkning på inntaket
- Institusjon/bolig er ansvarlig for å ivareta den enkeltes behov under oppholdet
 - Reguleres av lover/reglement for aktuell institusjon/bolig
 - Eventuelle behov utover det som dekkes kan søkes om til NAV

Ansvar for tjenester før utskriving i forbindelse med utskriving og etablering, herunder løslatelse fra fengsel



- Oppholdskommunens ansvar
- NAV skal bidra til å sikre god overgang
- NAV skal være oppmerksom på eventuelt behov for bolig etter institusjonsopphold
- Midlertidig botilbud bør unngås
- **Tilrettelegging** av Kvalifiseringsprogram under opphold – **iverksetting** ved utskriving
- Tjenester og ytelser **forut** for inntak og **før utskriving** skal ytes av oppholdskommune forut for inntak
- Dersom opphold i **annen kommune** enn oppholdskommune forut for inntak har **ny oppholdskommune** ansvar for å yte tjenester og ytelser
- Institusjonskommune kan kreve refusjon fra oppholdskommune forut for inntak – **betinges at kommunen blir kontaktet og gitt informasjon om forestående utskriving.**



Kapittel 2. Ansvar etter loven

§ 4 Krav til forsvarlighet

Tjenester som ytes etter denne loven skal være forsvarlige

Barnas behov skal vurderes og ivaretas særskilt.

Nasjonal faglig retningslinje for tidlig oppdagelse av utsatte barn og unge

Stiller krav til:

- Tilgjengelighet til tjenestene
- Saksbehandlingen
- Tjenestens innhold
- Tjenestens omfang



Kapittel 2. Ansvar etter loven

§ 5 Internkontroll (helt omarbeidet 1/21)

Kommunen skal ha internkontroll etter reglene i kommuneloven § 25-1.

§ 6 Opplæring av kommunens personell

Kommunen har ansvaret for nødvendig opplæring av kommunens personell i arbeids- og velferdsforvaltningen.

Gjelder både kommunalt og statlig ansatte

§ 9 Statsforvalterens tilsynsvirksomhet, (Endret 3/21)

Statsforvalteren skal føre tilsyn med at kommunen oppfyller sine plikter etter kapittel 4 og § 16 første ledd.

- Styrke den enkeltes rettssikkerhet
- bidra til likebehandling i kommunen
- føre til forbedring i tjenestene

Kapittel 3. Generelle oppgaver



Statsforvaltaren i Møre og Romsdal





Kapittel 3. Generelle oppgaver

§ 12. Informasjon og generell forebyggende virksomhet

§ 13. Samarbeid med andre deler av forvaltningen

§ 14. Samarbeid med frivillige organisasjoner

§ 15. Boliger til vanskeligstilte

§ 16. Beredskapsplan, hjelpeplikt og gjensidig bistand



Kapittel 3. Generelle oppgaver

§ 12 Informasjon og generell forebyggende virksomhet

Kommunen skal gjøre seg kjent med innbyggernes levekår, vie spesiell oppmerksomhet til trekk ved utviklingen som kan skape/opprettholde sosiale problemer, og søke å finne tiltak som kan forebygge slike problemer.

Kommunen skal søke å legge forholdene til rette for å utvikle og styrke sosialt fellesskap og solidaritet i nærmiljøet.

Kommunen skal spre kunnskap om sosiale forhold og tjenester i kommunen.

NAV har et særlig ansvar overfor utsatte grupper og en plikt til å medvirke i dette arbeidet

NB! Barn og unge i vanskeligstilte familier



Kapittel 3. Generelle oppgaver

§ 13 Samarbeid med andre deler av forvaltningen

Kommunen i arbeids- og velferdsforvaltningen skal medvirke til at sosiale hensyn blir ivaretatt av andre offentlige organer som har betydning for at formålet med loven blir oppnådd.

Innebærer bl.a. å samarbeide med andre sektorer når dette kan bidra til å løse oppgaven som kommunen er pålagt etter denne loven

Samarbeidsplikten gjelder på individnivå og i generell oppgaveløsning



Kapittel 3. Generelle oppgaver

§ 15 Boliger til vanskeligstilte

Kommunen i arbeids- og velferdsforvaltningen skal medvirke til å skaffe boliger til vanskeligstilte personer som ikke selv kan ivareta sine interesser på boligmarkedet.

NAV sitt medvirkningsansvar:

Generelt: bidra med kunnskap, gjøre andre kommunale organer kjent med behov for boliger, samarbeide med andre instanser, for eksempel Husbanken (jfr sotjl. §§ 12 og 13)

Individuelt: tilby råd og veiledning, inkludert økonomisk rådgivning, bistå med å skaffe bolig, etablere kontakt med andre instanser (jfr sotjl. § 17)

NAV-kontoret skal være oppmerksom på bosituasjoner til familier med barn og unge, vanskeligstilt ungdom og personer i overgangs – eller etableringsfaser.