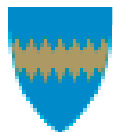


# Ivaretagelse ved bruk av tvang overfor mennesker med rusmiddelavhengighetserfaringer og utfordringer i kommunene

Felles fagdag 22.11.17 Ålesund  
Ulstein og Molde kommune



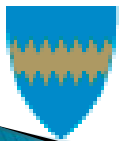
ULSTEIN KOMMUNE



MOLDE KOMMUNE

# Beskrivelse av kommunen og rusmiddelsituasjonen, Ulstein :

- Innbyggjartal: 8457
- Korte avstandar
- Bysenter – Ulsteinvik

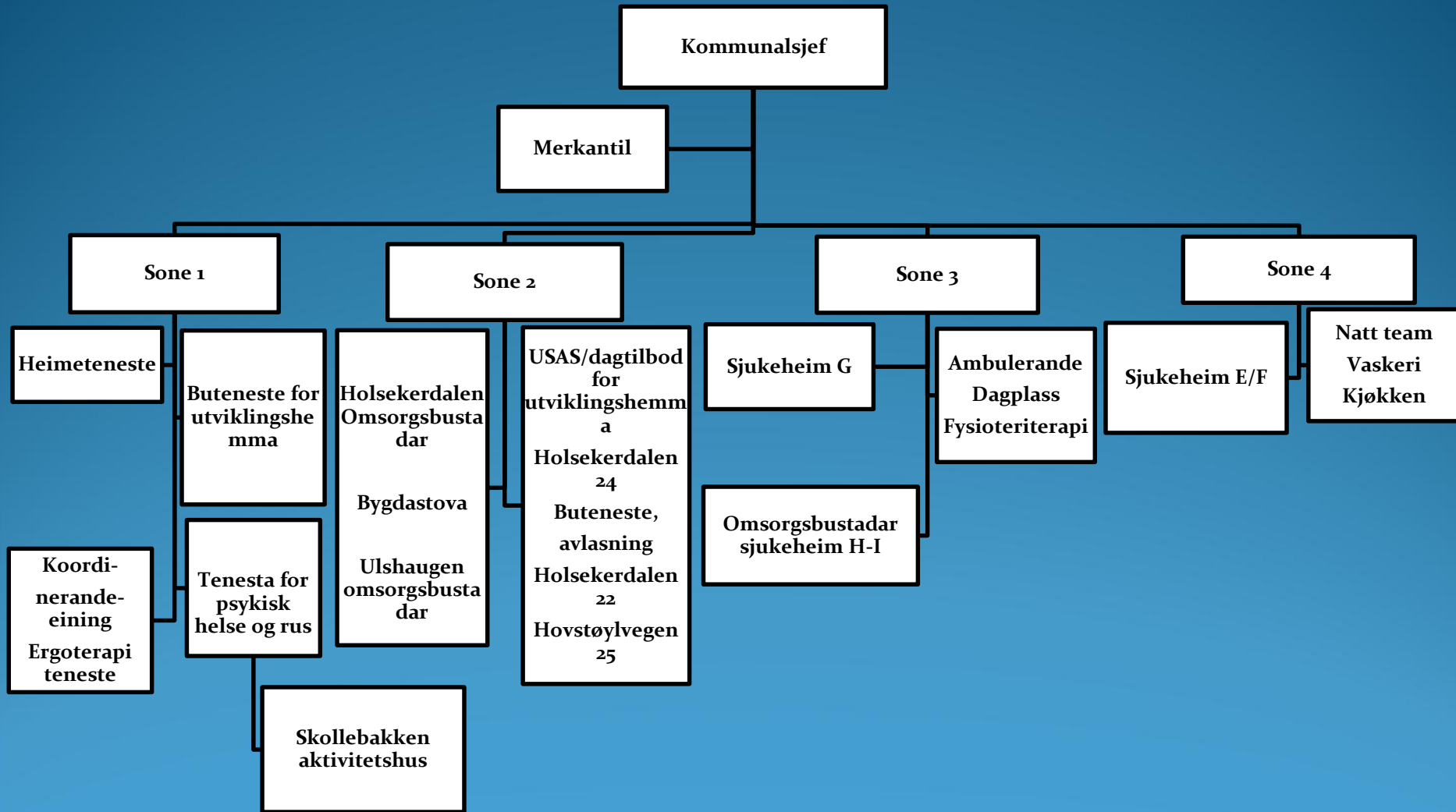


ULSTEIN KOMMUNE



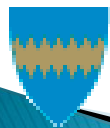
MOLDE KOMMUNE

# ORGANISASJONSKART – OMSORGSETATEN 2015



# Beskrivelse av kommunen og rusmiddelsituasjonen, Ulstein

- ▶ 6,4 stillingar + prosjektstillingar
- ▶ 40 % stilling førebyggjande arbeid i skulen
- ▶ tverrfaglig samansett
- ▶ psykisk helse og rusarbeidet samla i eitt team
- ▶ Individuelt tilpassa oppfølging



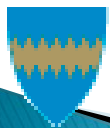
ULSTEIN KOMMUNE



MOLDE KOMMUNE

# Beskrivelse av kommunen og rusmiddelsituasjonen, Ulstein :

- ▶ BrukerPlan 2016
  - ▶ Antal brukarar kartlagt: 60
  - ▶ Andel brukarar kartlagt: 9,1 pr 1000 innbyggjarar
  - ▶ Fylkestal: 6,4
  - ▶ Landstal: 7,4
- 
- ▶ 41 personar ROP
  - ▶ 60 % menn og 40 % kvinner
  - ▶ Størst andel i aldersgruppa 30–39



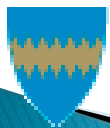
ULSTEIN KOMMUNE



MOLDE KOMMUNE

# Beskrivelse av kommunen og rusmiddelsituasjonen, Ulstein:

- ▶ Svært få ungdommar nyttar rusmiddel, samanlikna med snittet for landet
- ▶ Endringar i rusmiljøet; fleire etablerer seg med sal av illegale rusmiddel i området, som igjen fører til auka tilgjenge, og som igjen fører til auka behov for kommunal oppfølging
- ▶ Mange som har flytta til kommunen i 2015 og 2016 med behov for oppfølging knytt til rusavhengigheit, fleire av desse er unge
- ▶ I kommunen har det utvikla seg fleire bustadområder som har utfordringar knytt til rusmiddelavhengigheit



ULSTEIN KOMMUNE



MOLDE KOMMUNE



# Beskrivelse av kommunen og rusmiddelsituasjonen, Molde

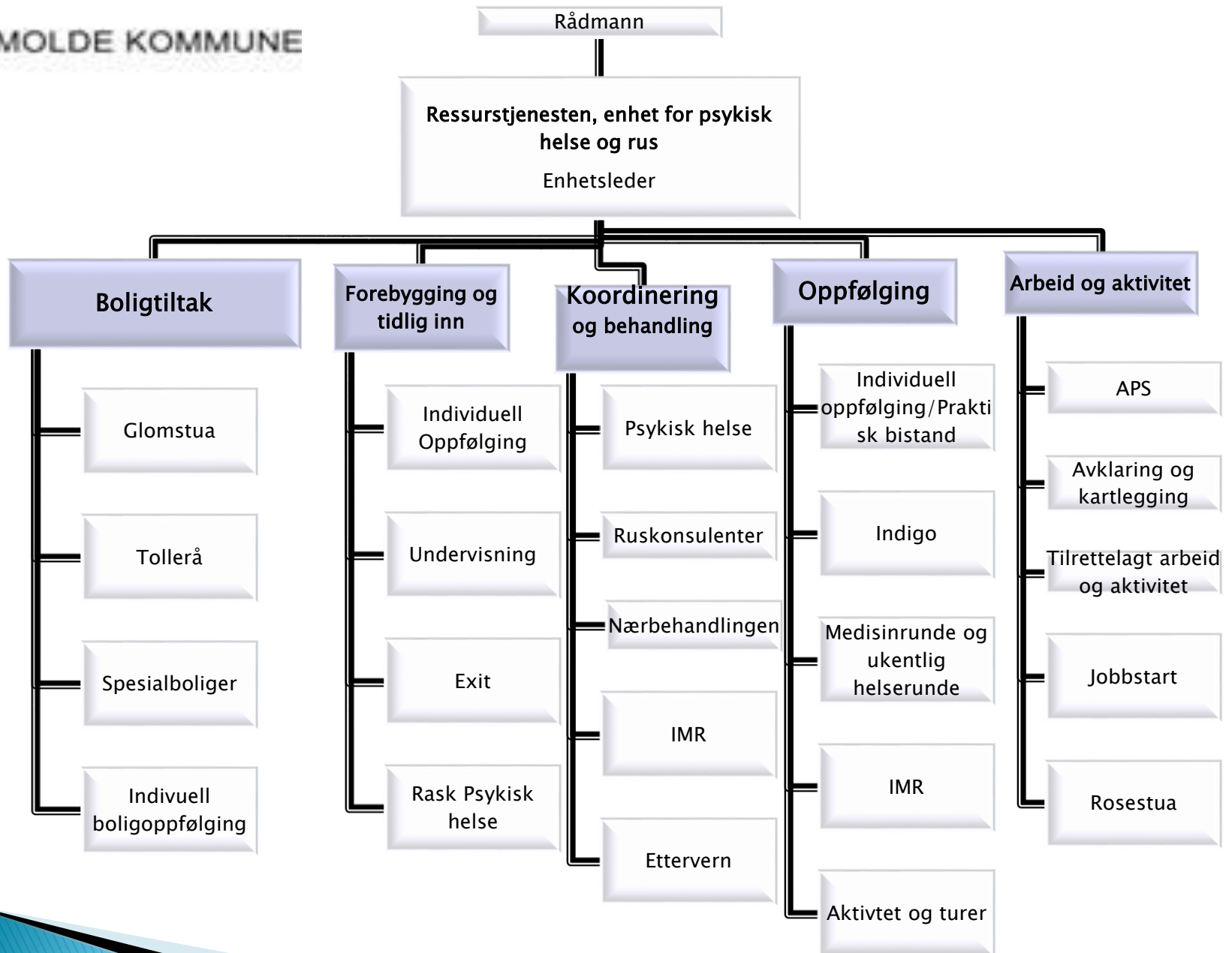
- ▶ Innbyggertall :26 800
- ▶ By i utkanten
- ▶ Vertskommune, TSB
- ▶ Recovery, tiltakskjeder, Forebyggende arbeid.
- ▶ Enhet for Psykisk helse og rus
- ▶ Ca 450 brukere, ca 70 ansatte



ULSTEIN KOMMUNE



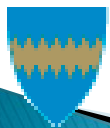
MOLDE KOMMUNE





# Beskrivelse av kommunen og rusmiddelsituasjonen, Molde

- ▶ Voldsrisikovurdering
- ▶ Mange barn vokser opp i familier med rus og psyk. Spesielt psykiske lidelser.
- ▶ Molde registrert mange unge.
- ▶ De registrerte har flere kommunale tilbud, (spesielt rus)
- ▶ Lever lengre, LAR og tett oppfølging
- ▶ Prosjekt eldre og rus
- ▶ Selvmordsfare
- ▶ Økning av unge med sammensatte vansker, omfattende tjenester
- ▶ Bolig.



ULSTEIN KOMMUNE



MOLDE KOMMUNE

# Beskrivelse av kommunen og rusmiddelsituasjonen, Molde:

## ▶ BRUKERPLAN

2016

Antall kartlagt: sum 447

En for kun psyk lidelse, og en for rus med og uten psyk lidelse. Fra 16 års alder.

Kun psyk lidelse: 245

Rus: 202

**Antall ungdom som følges opp.**

Kun psyk lidelse: 29

Rus: 31

Sum 60 ungdommer

Tvangssaker: 1 året.



ULSTEIN KOMMUNE



MOLDE KOMMUNE

# Beskrivelse av dagens arbeid med tvang etter kap 10 HOL

- ▶ Ulik organisering i kommunene
- ▶ Små og store kommuner
- ▶ Ulik praksis for når/ og om ein skal bruke tvang i kommunene.
- ▶ Manglande mengdetrening ( få vedtak)/kunnskap gjer det vanskeleg å sette i verk tvangsvedtak.
- ▶ Alle saker er ulik
- ▶ Omfattande dokumentasjon



MOLDE KOMMUNE



ULSTEIN KOMMUNE

# Utfordringer og erfaringer.

## Forbyggende og arbeidet «før»:

- ▶ Truslar frå brukar kan føre til at ein vegrar seg for å ta i bruk tvang
- ▶ Samtykkeerklæring
- ▶ Journalføring og dokumentasjon.
- ▶ Når ruser en person seg nok til å kunne legge vedkommende inn på tvang?
- ▶ Gravid- når er hjelpetiltak ikke tilstrekkelig, sårbart.



ULSTEIN KOMMUNE



MOLDE KOMMUNE

# Utfordringer og erfaringer.

## Forbyggende og arbeidet «før»:

- ▶ Manglende tilbakemelding frå sjukehus ved innlegging på grunn av overdose
- ▶ Sjukehus / fastlegar manglar kunnskap om regelverk / kven har mynde til å legge inn etter.
- ▶ Samhandling
- ▶ Mange føler på stort ansvar.



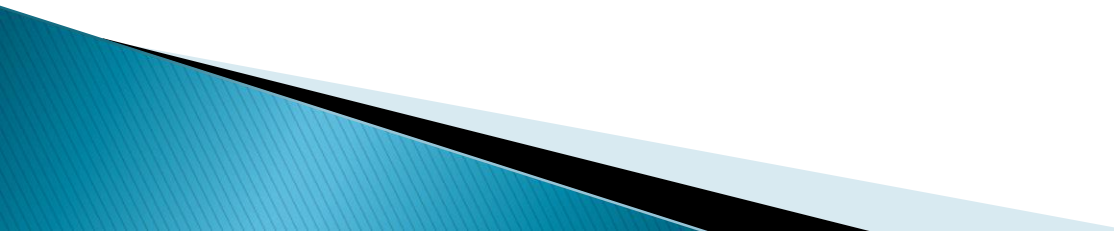
MOLDE KOMMUNE



ULSTEIN KOMMUNE

# Utfordringer og erfaringer.

## Forbyggende og arbeidet «før»:

- ▶ ROP pasienter, alvorlig psykisk sykdom eller ruslidelse, hvor «hører til» pasienten, både ifht egnet tiltak/behandling, og tvangsparagraf.
  - ▶ Rutiner andre instanser som vi ikke har fått oppdatert.
  - ▶ Midlertidig vedtak behandles «på ny» ved TSB.
- 



# Utfordringer og erfaringer, når arbeidet om tvang er i gang:

- ▶ Byråkratisk prosess, mange involverte instanser, mange «kokker».
- ▶ Relasjon til brukar skal ivaretas. Brukarmedverknad.. under tvang
- ▶ 3 måneder er ofte for lite tid, lite tid til motivering og behandling. Forventning om tvangsbehandling.



ULSTEIN KOMMUNE



MOLDE KOMMUNE

# Utfordringer og erfaringer, når arbeidet om tvang er i gang:

- ▶ ROP pasientar– tilrettelegging og plan underveis oppholdet.
- ▶ Aggressive brukarar.
- ▶ Følge til og fra institusjon, hvem gjør hva til det beste for brukeren.
- ▶ Viktig å starte arbeidet med plan etter oppholdet snarest mulig.



MOLDE KOMMUNE



ULSTEIN KOMMUNE

# Utfordringer og erfaringer, når arbeidet om tvang er i gang:

- ▶ Tilstrekkelig og egnet tilbud på institusjonen .
- ▶ Sårbare perioder som eks ferier.
- ▶ Individuell tilpasset tilbud, utenfor institusjonens rammer.



ULSTEIN KOMMUNE



MOLDE KOMMUNE

# Veien videre :

- ▶ Bruk av midlertidige vedtak – Lite bruk av planlagte vedtak.
- ▶ Frikjøp frå andre oppgåver for å skrive saka.



ULSTEIN KOMMUNE



MOLDE KOMMUNE

# Veien videre:

- ▶ **Bistandsteamet:**
- ▶ –avklare om det er aktuelt med innlegging etter § 10.4 (planlagt tvang), § 10-2 eller §§ 10-3.
- ▶ –drøfte/vurdere etiske dilemma
- ▶ –vurdere om det bør fattast eit hastevedtak ( midlertidig vedtak) dersom kommuna anser det ssom forsvarleg å avvente til teamet trer saman.
- ▶ vurdere eignainstitusjon
- ▶ vurdere når tvangsvedtaket skal iverksettast i institusjon
- ▶ planlegge utskrivning/overgang til frivillig behandling og/ eller oppfølging i etterkant av vedtaket.



ULSTEIN KOMMUNE



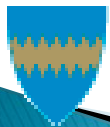
MOLDE KOMMUNE

# Veien videre:

- ▶ Fageleg fora for rusarbeid

Samarbeid, møtes fast

- ▶ Bistå nabokommuner, slå sammen med nabokommuner ?



ULSTEIN KOMMUNE

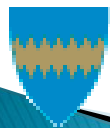


MOLDE KOMMUNE



# Veien videre:

- ▶ Ei felles oppslagsbok, – men som kan tilpassast den enkelte kommune
- ▶ Beskrive framgangsmåte i behandling av tvangssaker
- ▶ Praktisk oversikt over saksbehandlingsreglar og nødvendige faglege vurderingar



ULSTEIN KOMMUNE



MOLDE KOMMUNE

- 
- 

Takk for oss



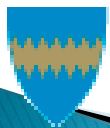
ULSTEIN KOMMUNE



MOLDE KOMMUNE

# Utfordringer og erfaringer, når arbeidet om tvang er i gang:

- ▶ Behov for sømløs overgang til ønsket behandlingstilbud/plass.
- ▶ Aktiv arbeid med IP så «snart er rusfri» m komme i gang med IP arbeidet så snart som mulig. Kommunen ha en IP klar: som TSB skal fortsette med ?



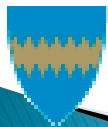
ULSTEIN KOMMUNE



MOLDE KOMMUNE

# Utfordringer

- ▶ Samhandlingen og samarbeid med flere aktører på en gang ( sykehus, politi, internt, lege, pårørende osv ).
- ▶ Forkynningen: flere dilemma, må ta stilling til hvem skal forkynne ifht rolle , tenke på unngå konflikter. Det å få tak i vedkommende. At institusjonen skal godkjenne og ha en plass før vi kan forkynne.
- ▶ Det å få tak i vedkommende å få forkynt vedtaket, ute i det fri, iverate taushetsplikt
- ▶ lite mengdetrening, jo mer erfaring, blir vi bedre.
- ▶ Nye veilederen og et faglig fora for erfaringsutveksling.
- ▶ Informasjon ut til sentrale samarbeidspartnere
- ▶



ULSTEIN KOMMUNE



MOLDE KOMMUNE