

Molde 10.2.2016

Hotel Alexandra

Fagsamling med tema migrasjon og helse

Klinikk for psykisk helsevern

v/ Stein Pettersen



HELSE MØRE OG ROMSDAL

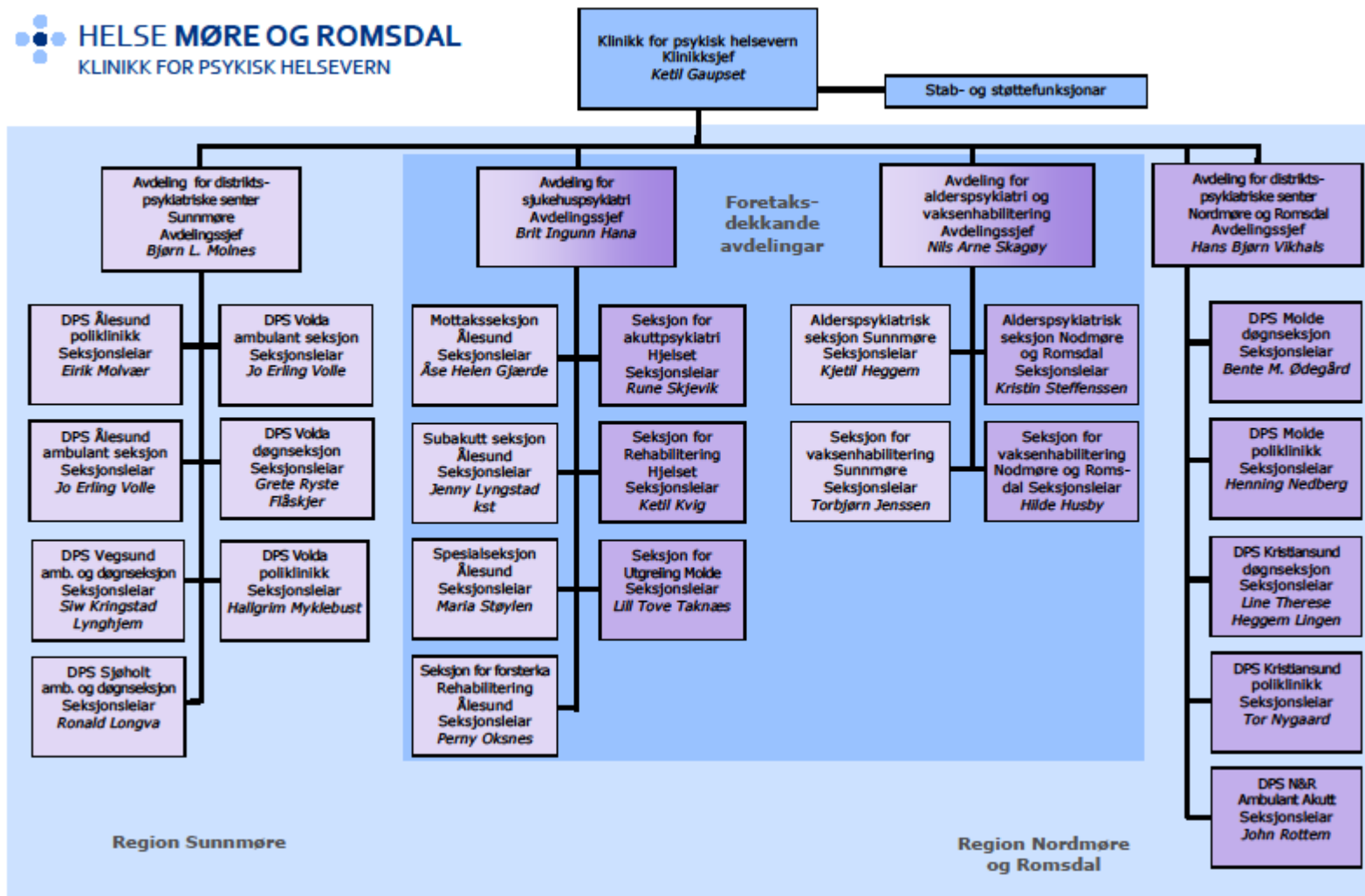
Informasjon internett

- [Klinikk for psykisk helsevern - Om oss](#)
- [Organisasjonskart](#)
- [Geografisk beliggenhet](#)
- [Avdeling for distriktpsykiatrisk senter - Nordmøre og Romsdal](#)
- [Avdeling for distriktpsykiatrisk senter Sunnmøre](#)

Klinikk for psykisk helsevern

Organisasjonskart

HELSE MØRE OG ROMSDAL
KLINIKK FOR PSYKISK HELSEVERN



Region Sunnmøre

Region Nordmøre
og Romsdal

4 avdelinger med i alt 23 seksjoner lokalisert på 10 steder

Få veibeskrivelser Mine steder

Samarbeid **REDIGER**

Klinikk for Psykisk Helsevern

Helse Møre og Romsdal HF, lokalisering av seksjoner innen Klinikk for Psykisk Helsevern

Offentlig · 19 visninger
Opprettet 27 Aug · Av · Oppdatert for < 1 minutt siden
Vurder dette kartet · Skriv en kommentar · KML

- DPS Kristiansund
Døgnsesksjonen - Nordlandet
- DPS Kristiansund
Psykiatrisk poliklinikk - Solhagen
- DPS Kristiansund
Psykiatrisk poliklinikk - Halsateamet
- Sjukehusseksjoner Hjelset
-Akuttpsykiatrisk seksjon -Rehabiliteringsseksjon -Alderspsykiatri seksjon
- DPS Molde
Døgnsesksjon og poliklinikkseksjon - Knausensenteret
- Sjukehusseksjon Molde
Seksjon for utredning - Lundavang
- Habiliteringstjenesten for voksne
Seksjon for voksenhabilitering i Nordmøre og Romsdal
- Habiliteringstjenesten for voksne
Seksjon for habilitering - vaksenteamet Ålesund Sjukehus
- Sjukehusseksjoner Ålesund
-Alderspsykiatrisk seksjon -Forsterka rehabiliteringsseksjon - Mottakseksjon -Spesialseksjon -Subakutt seksjon
- DPS Ålesund
Psykiatrisk poliklinikk Ålesund
- DPS Vegsund
Døgnsesksjon
- DPS Sjøholt
Døgnsesksjon
- DPS Søre Sunnmøre
Poliklinikk Larsnessteamet
- DPS Søre Sunnmøre
Døgnsesksjon og poliklinikkseksjon

Situasjonen pr. i dag

- Kartlegging av pågang inn til våre seksjoner har vært gjennomført i klinikken, avsluttet i månedsskiftet januar/februar i år:
 - Ingen merkbar økning av henviste og/eller ØH er registrert hverken fra asylsøkere eller de som har status som flyktninger
- Fremtidig sårbarhetssituasjon kan være:
 - Noen av de som har vært så lenge i landet at de har fått avslag på sin søknad om opphold kan trenge oppfølging?
 - Tilstrømming høst 15 og 2016 kan gi pågang?
- Situasjonen så langt er håndtert uten ekstraordinære tiltak fra vår side

Kompetanse i klinikken på relaterte temaer (ikke uttømmende)

- God generell og grunnleggende kompetanse hos mange av våre ansatte i kraft av grunnutdanning, videreutdanninger, kompetansehevinger og spesialiseringer
- Meget god kompetanseheving gjennom prosjektet "*Tryggere traumebehandlere*" i regi av Regionalt ressurscenter om vold og traumatisk stress og selvmordsforebygging (RVTS) er gjennomført til de med behandleransvar
 - Tema: Forståelse og behandling av PTSD (Posttraumatisk stresslidelse) og komplekse traumer
 - 8 dagsamlinger med nasjonale og internasjonale undervisningsressurser
 - Veiledning av fagpersoner mellom og i etterkant av kursrekken

Kompetanse i klinikken på relaterte temaer (ikke uttømmende)

- Systematisk og kontinuerlig intern opplæring i selvmords-vurdering til våre ansatte med behandleransvar
- Systematisk og kontinuerlig intern opplæring i kartlegging og observasjon av selvmordstruede inn til vårt miljøpersonale



HELSE MØRE OG ROMSDAL

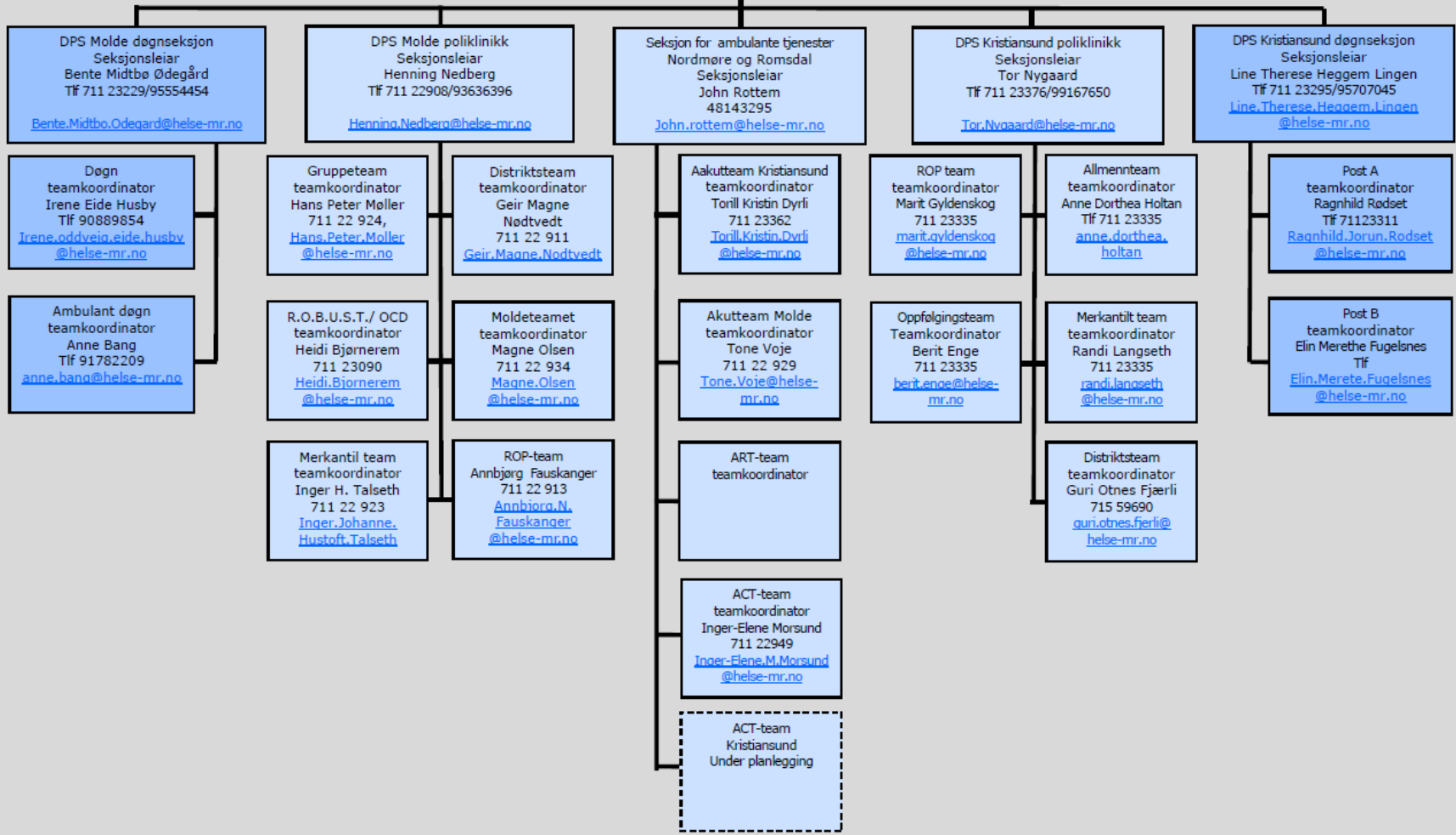
KLINIKK FOR PSYKISK HELSEVERN

Avdeling for distriktstpsykiatriske senter Nordmøre og Romsdal

Organisasjonskart

Avdeling for distriktstpsykiatriske senter
Nordmøre og Romsdal
Avdelingssjef
Hans Bjørn Vikhals
Tlf 711 23343/90793585

Hans.Bjorn.Vikhals@helse-mr.no



Ambulant virksomhet

Akutte team

- Vi har en målsetting på at en skal gi poliklinisk tilbud og oppfølging på laveste og mest effektive omsorgsnivå – *akutte ambulante tjenester (AAT)* - og derved forsøke å unngå unødvendige innleggelses i døgnseksjoner
- Lege og psykolog i AAT skal gjøre en faglig vurdering / utredning for tilbud i poliklinikk tilsvarende "førstegangsvurdering" som i dag
- «*En vei inn*»
I dette må et godt samarbeid med bl.a. psykisk helsearbeid i kommunene, legevakt, fastleger, politi og AMK kontinuerlig holdes oppe og forbedres

Ambulant virksomhet

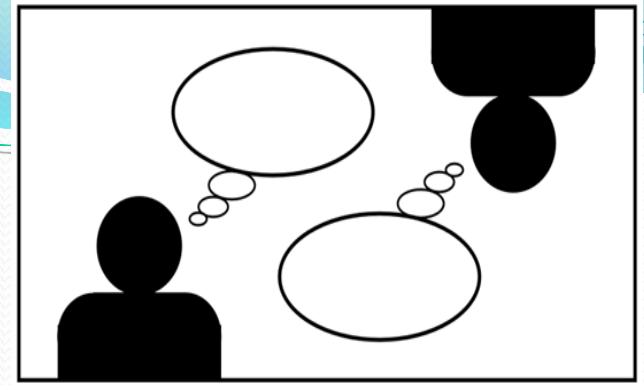
Akutte team

- **Sunnmøre:** To ambulante akutt- team som dekker nordre og søndre del av regionen. Åpent i fra kl. 08:00 – 22:00 på hverdager. Helg: 11:00 - 19:00. Antall ansatte: Ca. 20 inkludert psykologspesialist og psykiater
- **Nordmøre og Romsdal:** Ny seksjon for ambulant virksomhet er etablert, hvor to ambulante akutt- team skal dekke nordre og søndre del av regionen. Åpningstid i fra 08:00 – 21:00 t.o.m. fredag. 10 ansatte inkludert psykologspesialist og psykiater
- **Målsetting** om at all øyeblikkelig hjelp og evt. akuttinnleggelser skal gå via teamene.
- I *denne* sammenhengen, må en ha god kontakt med spesialmottak som HERO el andre mottaksapparat. Det er ikke bare 2. linje som har ansvar, husk at mangel på innhold i hverdagen, kulturelle og språklige utfordringer ofte kommer i tillegg til evt. komplekse traume-erfaringer.
- Et ønske om at de som oppholder seg i mottak og lignende har tilgang til basisinformasjon på morsmål
- Husk forebyggende arbeid

Samhandling, samarbeid, kompetanseheving, spredning og deling

- Danne arenaer og/eller vedlikeholde samhandling/samarbeidsfora som kommunenettverk og DPS – forum
- Felles møteplasser som f. eksempel «*Ringar i vatn*», «*Frivillighet før tvang*» og andre større arrangementer som dette i dag er vesentlig for å forsøke å danne en felles plattform for samarbeid og forståelse.
- Samarbeid med høgskoler og universiteter
- Praksiskonsulenter
- Psykisk helsearbeid i kommunene
- Mottaksapparater
- Brukerorganisasjoner
- NAV
- Legevakt/fastleger
- Politi
- Prehospitale tjenester/AMK
- Mv...

Avslutning



- Vi har planer, standardiseringer, målstyringer, prosedyrer, retningslinjer, systemer, føringer, rapporteringer, innovasjoner, omorganiseringer og strategier på mye og mangt. Bra...
- Men...i dette er engasjement, interesse, motivasjon, glød, iver, interaksjoner, bygging av relasjoner og relasjons – kompetanse, vesentlig
- I alle organisasjoner, institusjoner og nivåer er det *med folk* vi har å gjøre
- «*Fremtiden er i prinsippet uforutsigbar. Denne dannes kontinuerlig i relasjoner med andre i nåtid*».