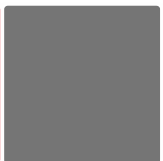


# Informasjon om Statped

Regiøndirektør Anne Bakken

Molde 25. april 2013

Fagsamling for kommunene på barnehage- og skoleområdet





- Statped ligger under Utdanningsdirektoratet, som igjen ligger under Kunnskapsdepartementet.
- Direktør for Statped er Tone Mørk.
- Statped har ca. 850 medarbeidere.



---

## Samfunnsoppdrag og visjon

- Statped skal bidra til at barn, unge og voksne med særskilte opplæringsbehov gis muligheter til å være aktive deltakere i utdanning, arbeid og samfunnsliv.
- Visjon: Likeverd og mestring for alle

---

# Statped er i en omstillingsprosess

- En mer enhetlig praksis mot kommuner og fylkeskommuner
- En mer enhetlig strategi for utvikling og bruk av fag- og spisskompetanse
- En tydeligere tjenesteprofil for brukere og samarbeidspartnere
- Likeverdige tjenester i hele landet

---

## Hvilke endringer finner sted i 2013?

- Statped – fra elleve kompetansesentre til én nasjonal etat
- Inndeling i fire regioner ledet av en direktør og 4 regiondirektører – hovedkontor i Oslo
- Den nye organisasjonen var i drift fra 1. januar 2013

---

# Organisering

- Statped er en nasjonal etat underlagt Utdanningsdirektoratet.
- Etaten er inndelt i fire regioner, og har et hovedkontor i Oslo
- Ca 840 ansatte
- Budsjett 2013: ca 640 mill

**STATPED VEST**



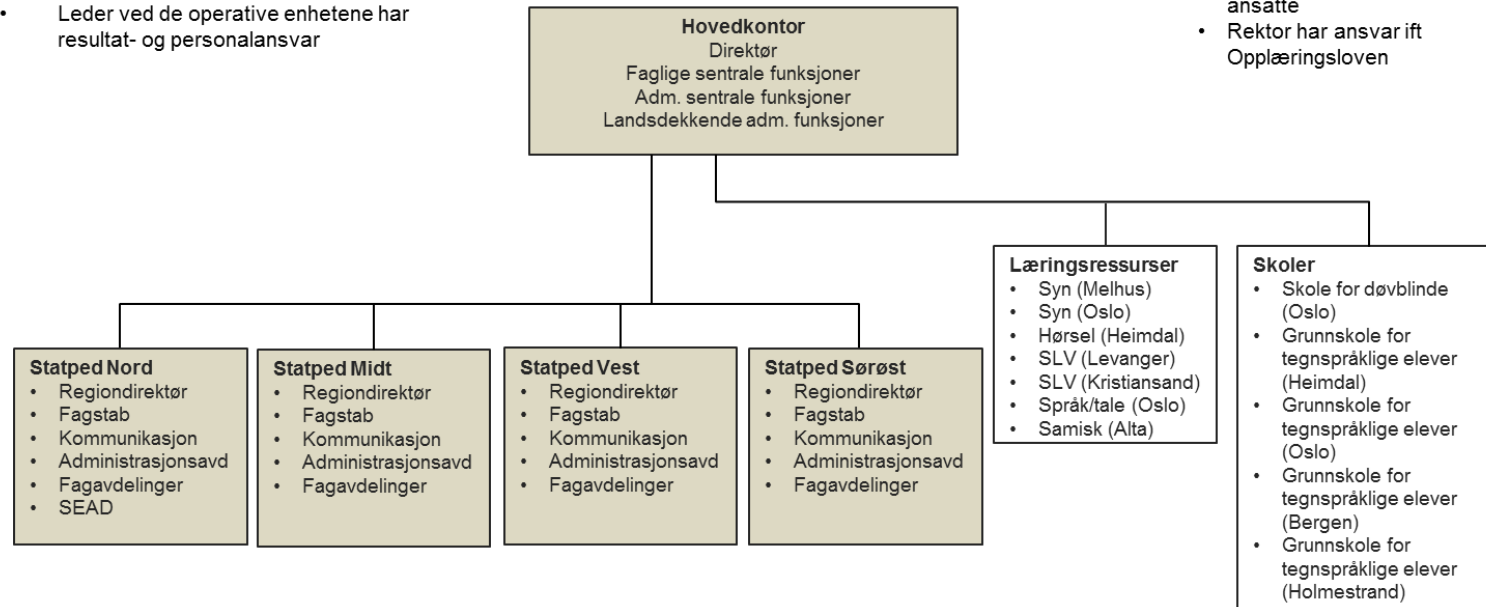
# Ny organisasjonsmodell

## Læringsressurser

- Ledes av en egen leder ved hovedkontoret
- Leder på HK har et faglig ansvar samt lederansvar for lederne på de operative enhetene
- Leder ved de operative enhetene har resultat- og personalansvar

## Skolene

- Ansvaret for skolene tillegges Statped's direktør
- Statped's direktør har lederansvaret for rektorene
- Rektorene har lederansvaret for egne ansatte
- Rektor har ansvar ift Opplæringsloven



---

## Mål for Statped

- **Tjenesteyting** - Statped er en tydelig og tilgjengelig tjenesteyter av spesialpedagogisk støtte til kommuner og fylkeskommuner. Statped gir tjenester på både individ- og systemnivå, og alle kommuner og fylkeskommuner får likeverdig tilgang til Statpeds tjenester.
- **Kunnskapsspredning** - Statpeds har spisskompetanse innenfor spesialpedagogiske fagområder, og bidrar aktivt til kunnskaps- og kompetansespredning på disse områdene.
- **Kunnskapsutvikling** - Statped har en strategi for prioritering av områder for forsknings- og utviklingsarbeid (FoU), og er en samarbeidspartner for universiteter og høyskoler.



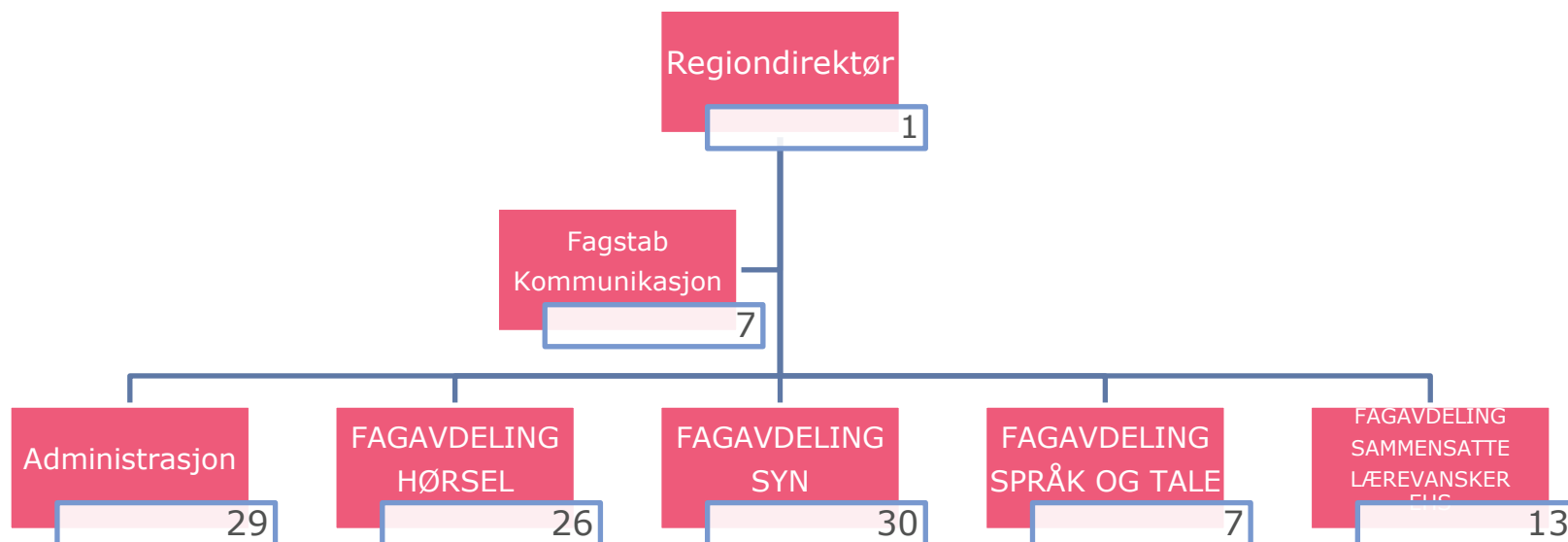
---

# Statpeds fagområder

- døvblindhet
- ervervet hjerneskade
- hørselsvansker
- sammensatte lærevansker
- språk og talevansker
- synsvansker

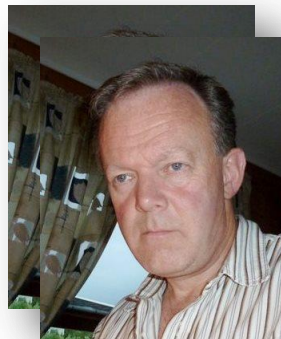


# Statped midt - organisasjonskart





Regiondirektør  
Anne Bakken



Avdelingsleder  
fagavd.  
HØRSEL:  
Bjørn Bakken



Avdelingsleder  
fagavd.  
SAMMENSETTE  
LÆREVANSKER  
og EHS:  
Anne Karin  
Veisetaune



Avdelingsleder  
fagavd.  
SPRÅK OG  
TALEVANSKER:  
Trine Lise Dahl  
(til 1. juni)



Avdelingsleder  
fagavd. SYN:  
Per Fosse



Avdelingsleder  
ADM.:  
Bjørn Tore Gran

---

# Tjenestetilbud fra Statped i Midt-Norge

- utredning/kartlegging
- rådgivning i forhold til tiltak på individ og systemnivå
- kurs for foreldre og pedagogisk personale
- brukerkurs – elevkurs (hørsel: tema kommunikasjon, identitet, tekniske hjelpemidler mm)
- brukerkurs – elevkurs (syn: tema som eksempelvis mobilitet, punktskrift, IKT)
- kompetanse- og kunnskapsutvikling i kommuner og fylkeskommuner
- forelesninger/studentveiledning ved høyskoler og universitet

---

## Tjenestetilbud (forts.)

- opplæring i tegnspråk og norsk med tegnstøtte
- utvikling av læremidler for hørselshemmede og synshemmede
- informasjon om fagfeltene
- veiledning i bruk av spesialpedagogiske læremidler
  
- grunnskoletilbud for tegnspråklige helårs- og deltidselever (A.C. Møller skole)
- to-språklig barnehagetilbud i samarbeid med Trondheim kommune (Møller barnehage)



## Fagavdeling SYN Avdelingsleder Per Fosse

To pedagogiske seksjoner på Melhus:

Syn 1: Blinde, NCL: Landsdekkende funksjoner

Regionfunksjoner

(19 personer )

Syn 2: Svaksynte: Generelle synsvansker:

Regionfunksjoner

(13 personer)

# Lesing





## Fagavdeling HØRSEL Avdelingsleder Bjørn Bakken

- Et eget team som arbeider med arbeider med kurs- og kompetanseutvikling i tegnspråk for foreldre og pedagogisk personale
- Gjennomfører det nasjonale programmet: Se mitt Språk (40 ukers tegnspråkopplæring for foreldre)
- Strakstiltak ift oppfølging etter hørselstap oppdaget ved nyfødtscreening
- Hør mitt språk – (4 år- 120 timer)
- Deltidsopplæring for tegnspråklige elever (A.C Møller skole)
- Kurs for lærere til tegnspråklige elever
- Mestringskurs for voksne i samarbeid med NAV



# Fagavdeling sammensatte lærevansker og ervervet hjerneskade

## avdelingsleder Anne Karin Veisetaune



### Vanskeområder

- Utvikelingshemning / generelle lærevansker
- Multiple funksjonsnedsettelse
- Store kommunikasjonsvansker
- ADHD
- Tourettes syndrom
- Autismespekterforstyrrelser, nonverbale lærevansker
- Omfattende atferdsvansker, sosiale og emosjonelle vansker
- Ervervet hjerneskade (traumatiske og ikke-traumatiske hjerneskader)
- Progredierende lidelser

### Overordnede utviklingsområder og forståelsesrammer

- Inkluderende opplæring for alle
- Samhandling, språk- og læringsmiljø
- Alternativ og supplerende kommunikasjon (ASK)
- Spesifikke matematikkvansker
- Migrasjonspedagogikk og flerspråklige problematikk

[www.læringsloftet.no](http://www.læringsloftet.no)

[www.ask-loftet.no](http://www.ask-loftet.no)



## Fagavdeling SPRÅK OG TALEVANSKER Avdelingsleder Trine Lise Dahl

- Spesifikke språkvansker
- Taleflytvansker (stamming og løpsk tale)
  - Afasi (vil være naturlig del av ervervet hjerneskade – EHS. Under oppbygging sammen avd. sammensatte lærevansker)
  - Stemmevansker, inkludert laryngectomerte og strupe- og munnhuleopererte
  - Dysartri (nevrologiske betingede talevansker)
  - Dysleksi (store lese- og skrivevansker)
  - LKG- leppe-,kjeve-ganespalte: Statped sør/øst og Statped vest)

---

## Statped og kommunene

- Det skal inngås rammeavtaler om samarbeid mellom Statped og alle fylkeskommuner/kommuner i 2013
- PPT er den viktigste samarbeidspartner for Statped i kommunen
- Målet er å utnytte og ta i bruk komplementær kompetanse til beste for brukeren

---

## Søknad om tjenester

De fire regionene i Statped har ansvar for «sine» fylker og er mottakere av alle søknader om tjenester

**Søknader fra Møre og Romsdal, Sør-Trøndelag og Nord-Trøndelag sendes til:**

**Statped midt**

**Postboks 175 Heimdal, 7473 Trondheim**

---

## Søknad om individbaserte tjenester

- Det er representant for kommune eller fylkeskommune, med myndighet/delegert myndighet som søker om tjenester på vegne av navngitt bruker
- Alle søknader som kommer fra kommune eller fylkeskommune skal vurderes av PPT
- Søknadene skal sendes per post til den region brukeren bor i

---

## Søknad systemsaker

- Søknadskjema legges ut på [www.statped.no](http://www.statped.no)
- Søknadsbehandling tilnærmet som for individbaserte tjenester
- Ikke enkeltvedtak – ikke klagerett på samme måte
- Mangfold av søkerinstanser

---

## Samarbeidsavtale

- Det lages en samarbeidsavtale både i individ- og systemsaker.
- Statped kan inngå samarbeidsavtale med en eller flere kommuner om kompetanseutvikling på kortere eller lengre sikt i forhold til kommunenes behov.
- Statped kan også inngå avtaler om bistand eller partnerskap i prosjektarbeid for å fremme gode mestrings- og læringsbetingelser for mennesker med spesielle behov.

---

## Nært samarbeid med NTNU

- Utdanninger:
- Master i audiopedagogikk
- Master i synsapedagogikk
- Master i logopedi (starter i 2013)
  
- Erfaringsbasert master for PPT i tillegg til fagkurs (Prosjekt Faglig Løft for PPT)
- FOU - virksomhet



---

## Andre samarbeidspartnere

- nært samarbeid med Helse Midt-Norge
- nært samarbeid med NAV



[www.statped.no](http://www.statped.no)

☎ 02196

