

Støy i plan

Plan- og bygningslovskonferansen 2019

Terje Abrahamsen
Fylkesmannen i Innlandet
Areal- og klima enheten



Fylkesmannen i Innlandet



24. okt 2019



Hovedbudskap:

Hensyn til støy må inn tidlig i planprosessen

Hensyn til støy er en avgjørende rammebetingelser



Støy, definisjoner og virkning

Støy er definert som uønsket lyd

Måles i dB

- 0 dB minste hørbare
- Hvissing, 30 dB
- Samtale, 60 dB
- Bytrafikk, 90 dB
- Smertegrense, 120 – 130 dB

Støy er både:

- Miljøproblem
- Folkehelseproblem

Dominerende støykilder:

Vegtrafikk, jernbane, (luftfart), industri, massetak, skytebaner, anleggsvirksomhet



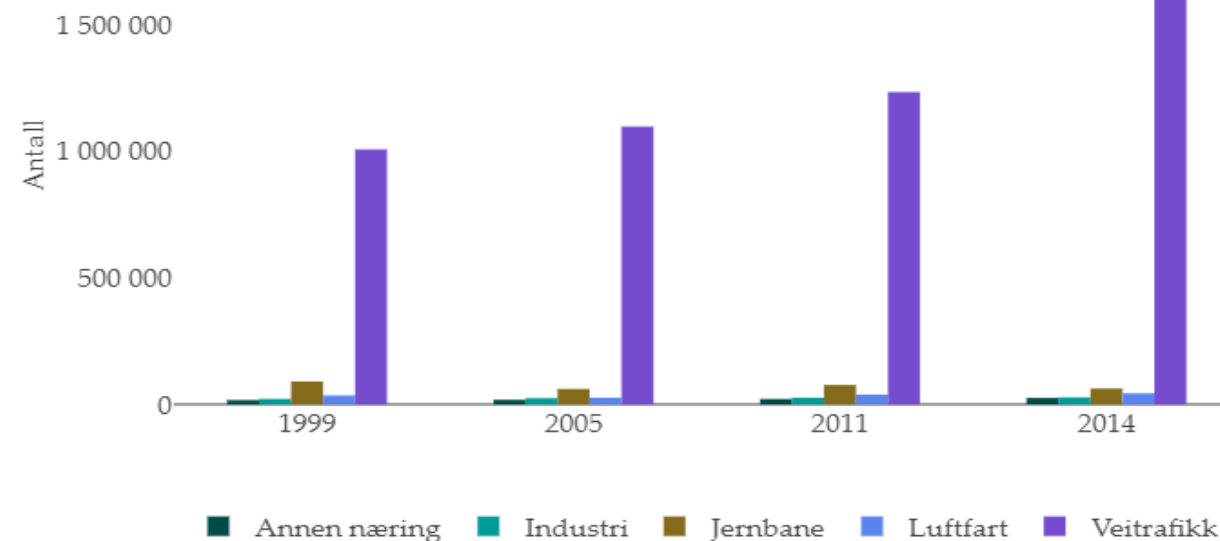
Nasjonal mål og utvikling

Støyplagen skulle reduseres med 10 % fra 1999 til 2020, Meld.st. nr. 26 (2006-2007)

Målet nås ikke, tvert i mot øker støyplagen

Antall personer eksponert for støynivåer over 55 dB

Kilde: SSB





Kommunen har ansvar og kan forebygge

Kommunen er lokal myndighet etter plan- og bygningsloven - overordna ansvar

Støyretningslinje T-1442/2016 er «verktøyet»

Veileder M-128/2014 gir utdypende veiledning, «bruksanvisning»

Hensyn til støy skal ivaretas i arealplan, følges opp i byggesak



Støyretningslinje T-1442/2016

1. Gjelder for arealplanlegging **og** enkeltsaksbehandling
2. Definerer **støyfølsomme bruksformål** og **anbefalte grenseverdier** for disse samt **gul/rød støysone** som hjelpemiddel i planleggingen
3. Slår inn ved a) etablering av ny støyende virksomhet **og** b) Nye støyfølsomme bruksformål nær støykilde
4. Krav om **støyutredning/kart** for å synliggjøre og ta hensyn til støy i plan
5. Åpner for **avvikssoner** i sentrumssoner og nær kollektivknutepunkt
6. Har regler for støy fra **bygg- og anleggsvirksomhet**
7. Er retningslinje, men avvik kan medføre **innsigelse**, fra bl.a. Fylkesmannen



Støyretningslinje T-1442/2016, forts

1. Gjelder for arealplanlegging og enkeltsaksbehandling

Kommuneplan, kommunedelplan

Reguleringsplan

Dispensasjoner



Støyretningslinje T-1442/2016, forts.

2. Definerer støyfølsomme bruksformål og anbefalte grenseverdier for disse samt gul/rød støysone som hjelpemiddel i planleggingen

Støyfølsomme bruksformål: Bolig, sykehus, pleieinstitusjon, fritidsbolig, skole og barnehage. Også type rom i bolig, soverom og stue.

Grenseverdier: F.eks. utenfor soverom, på uteoppholdsareal, langs veg: L_{den} 55 dB (Tabell 3 i retningslinjen)

Støysone: F.eks. utendørs støynivå langs veg, **gul støysone**: L_{den} 55 dB - L_{den} 65 dB
rød støysone: $> L_{den}$ 65 dB



Tabell 1
T-1442/2016
definerer gul/rød
støysone:
(utendørs
støynivå!)

kapittel 6). Støykilde	Støysone					
	Gul sone			Rød sone		
	Utendørs støynivå	Utendørs støynivå, lørdager og søn- dager/helligdager	Utendørs støy- nivå i nattperiod- en kl. 23 – 07	Utendørs støynivå	Utendørs støynivå, lørdager og søn- dager/helligdager	Utendørs støy- nivå i nattperiod- en kl. 23 – 07
Vei	L _{den} 55 dB		L _{5AF} 70 dB	L _{den} 65 dB		L _{5AF} 85 dB
Bane	L _{den} 58 dB		L _{5AF} 75 dB	L _{den} 68 dB		L _{5AF} 90 dB
Flyplass	L _{den} 52 dB		L _{5AS} 80 dB	L _{den} 62 dB		L _{5AS} 90 dB
Industri med helkontinuerlig drift	Uten impulslyd: L _{den} 55 dB Med impulslyd: L _{den} 50 dB		L _{night} 45 dB L _{AFmax} 60 dB	Uten impulslyd: L _{den} 65 dB Med impulslyd: L _{den} 60 dB		L _{night} 55 dB L _{AFmax} 80 dB
Øvrig industri	Uten impulslyd: L _{den} 55 dB og L _{evening} 50 dB Med impulslyd: L _{den} 50 dB og L _{evening} 45 dB	Uten impulslyd: lørdag: L _{den} 50 dB søndag: L _{den} 45 dB Med impulslyd: lørdag: L _{den} 45 dB søndag: L _{den} 40 dB	L _{night} 45 dB L _{AFmax} 60 dB	Uten impulslyd: L _{den} 65 dB og L _{evening} 60 dB Med impulslyd: L _{den} 60 dB og L _{evening} 55 dB	Uten impulslyd: lørdag: L _{den} 60 dB søndag: L _{den} 55 dB Med impulslyd: lørdag: L _{den} 55 dB søndag: L _{den} 50 dB	L _{night} 55 dB L _{AFmax} 80 dB
Havner og terminaler	Uten impulslyd: L _{den} 55 dB Med impulslyd: L _{den} 50 dB		L _{night} 45 dB L _{AFmax} 60 dB	Uten impulslyd: L _{den} 65 dB Med impulslyd: L _{den} 60 dB		L _{night} 55 dB L _{AFmax} 80 dB
Motorsport	L _{den} 45 dB L _{5AF} 60 dB		Aktivitet bør ikke foregå	L _{den} 55 dB L _{5AF} 70 dB		Aktivitet bør ikke foregå
Skytebaner	L _{den} 35 dB L _{AFmax} 65 dB		Aktivitet bør ikke foregå	L _{den} 45 dB L _{AFmax} 75 dB		Aktivitet bør ikke foregå



Støyretningslinje T-1442/2016, forts.

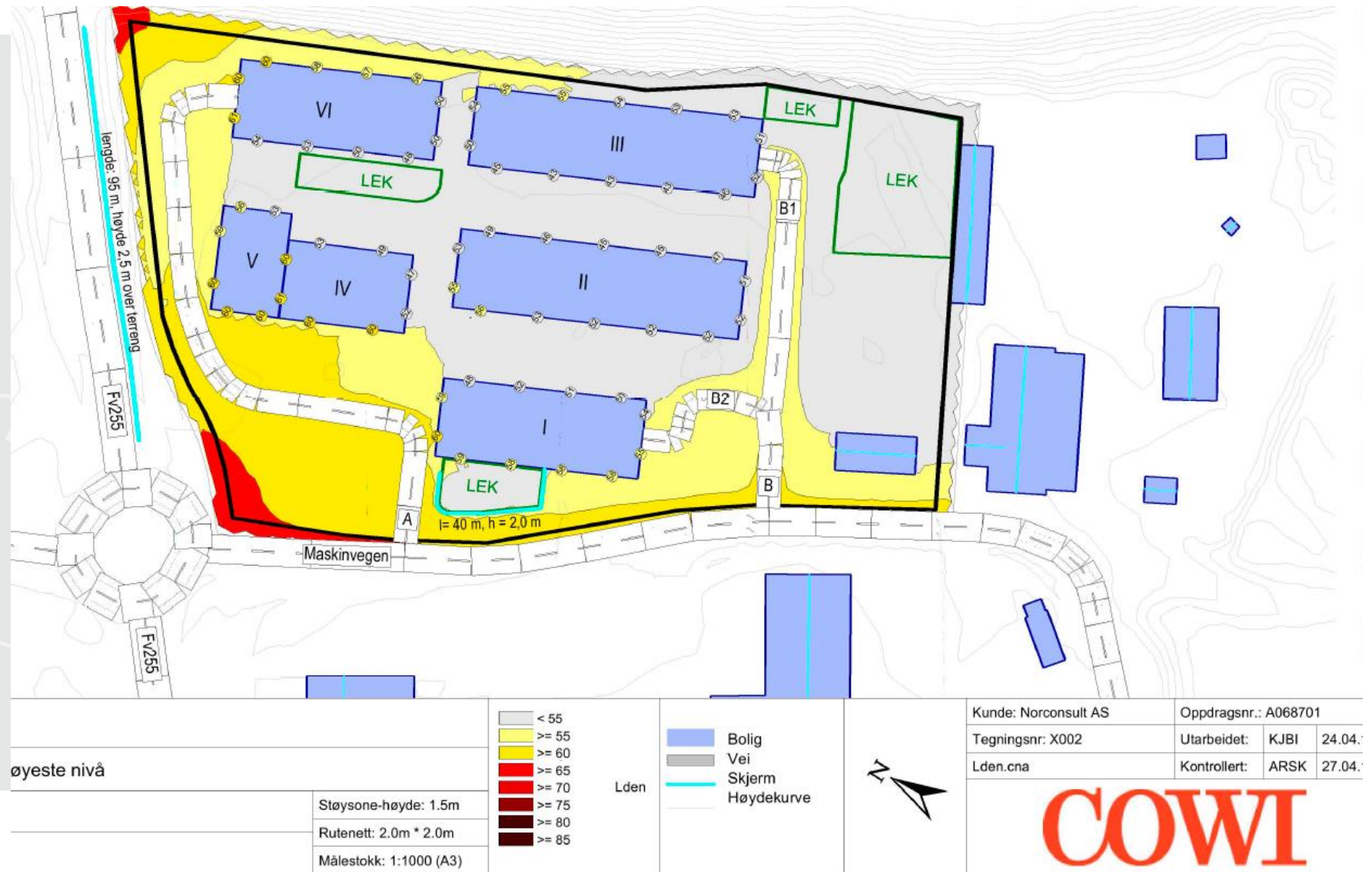
4. Krav om støyutredning/kart for å synliggjøre og ta hensyn til støy i plan

Kommunen følger opp, støyutredningen må gjennomføres av fagkompetanse

En støyutredning har konkrete anbefalinger om nødvendige tilpasninger i plan, f.eks. bygningsmessige endringer, skjerming mv.



Eksempel på støysonekart:

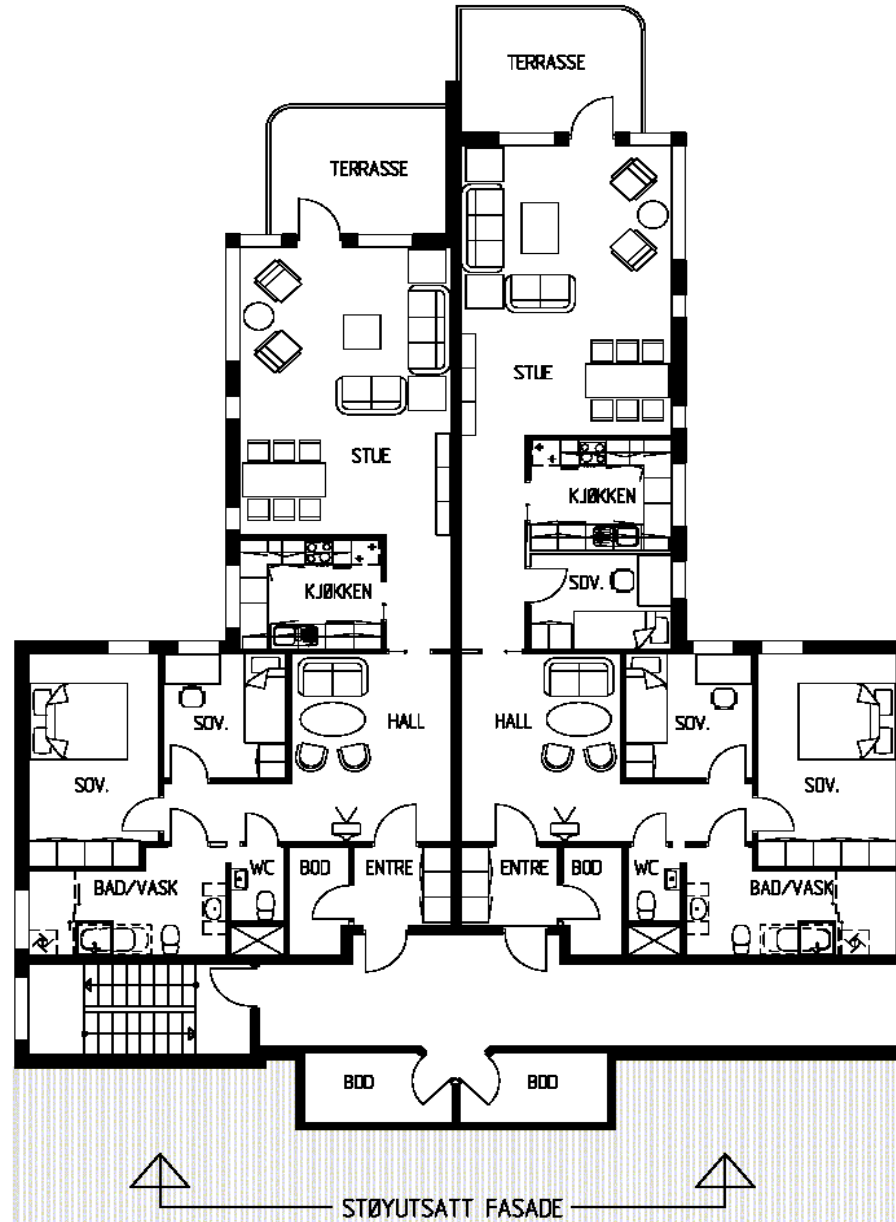




Ett av flere gode eksempler på plassering og utforming av bygningsmasse i veileder

M-128/2014

Kap. 3.10.4



Fra M-128/2014, Akt. planløsning i blokk med tung fasade mot støy, stille side mot SV. Illustrasjon.: Asplan Viak Bergen AS



Støyretningslinje T-1442/2016, forts.

5. Åpner for avikssoner i sentrumssoner og nær kollektivknutepunkt

Grunnlaget for avikssoner er målsettingen om å legge til rette for økt bosetting i sentrumsområder, særlig nær kollektivknutepunkt.

Avikssonene må defineres i kommune(del)plan.

Tolererer høyere **utendørs** støynivå i avikssonen, men **ikke** uten krav.



Støyretningslinje T-1442/2016, forts:

6. Har regler for støy fra bygg- og anleggsvirksomhet

Eget kapittel, kap. 4, i T-1442/2016, anbefalte grenseverdier

Bygningstype	Støykrav på dagtid ($L_{pAeq12h}$ 07-19)	Støykrav på kveld (L_{pAeq4h} 19-23) eller søn-/helligdag ($L_{pAeq16h}$ 07-23)	Støykrav på natt (L_{pAeq8h} 23-07)
Boliger, fritidsboliger, sykehus, pleieinstitusjoner	65	60	45
Skole, barnehage	60 i brukstid		

4.2.1 Skjerpning av grenseverdiene for langvarige arbeider

Varsling viktig!



Støyretningslinje T-1442/2016, forts.

7. Er retningslinje, men avvik kan medføre innsigelse, eksempler:

- At støyvurderinger i plan mangler, evt. er svært mangelfulle
- At anbefalingene i støyvurderingene ikke er innarbeidet i planbestemmelsene
- At planlagt arealbruk avviker fra anbefalingene i retningslinjen og at avviket ikke er begrunnet
- At avikssoner ikke er behandlet og begrunnet på forsvarlig måte i kommuneplanen



Eksempel, reguleringsbestemmelser

Eksempel:

1. «Støy løses i samsvar med føringer i T-1442/2016»
2. «Hensyn til støy avklares på byggesaksnivå»
3. «Det er krav at alle boenhetene i gul støysone er gjennomgående og at rom med støyfølsomme bruksformål er vendt mot stille side, jf. definisjoner i T-1442/2016.
4. «For hver boenhet skal min. 50 % av oppholdsrom, inkludert min. ett soverom, ha vindusfasade mot stille side.»
5. «Alle boenhetene skal ha tilgang til felles uteareal som tilfredsstillende støygrensene i T-1442/2016.»

Takk for meg!

Og husk ... støy inn
tidlig i planprosessen,
som rammebetingelse!

Terje Abrahamsen
fmoptan@fylkesmannen.no



Fylkesmannen i Innlandet

Facebook Fylkesmannen i Innlandet
Nettside www.fylkesmannen.no/in

