

# Standard for markberedning

Honne 21. mai 2019 – Trygve Øvergård



# Prinsippet

## Planting

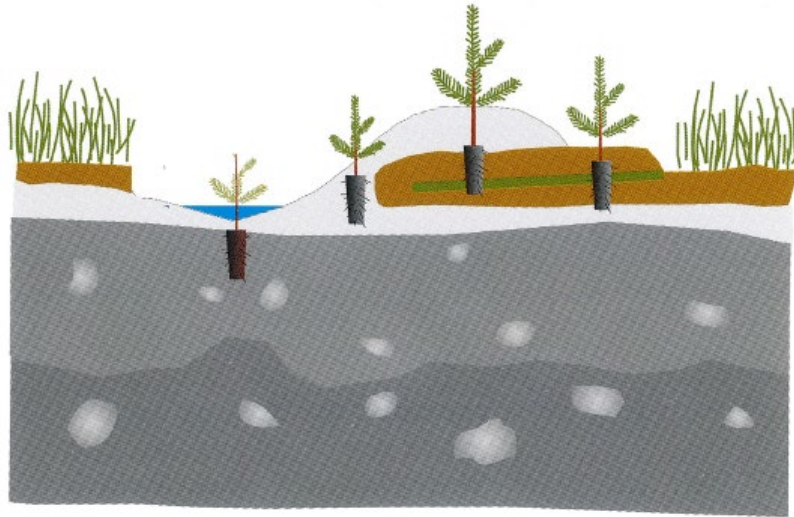
Omvendt torv med  
mineraljord

**Naturlig  
foryngelse/såing**

Flekken

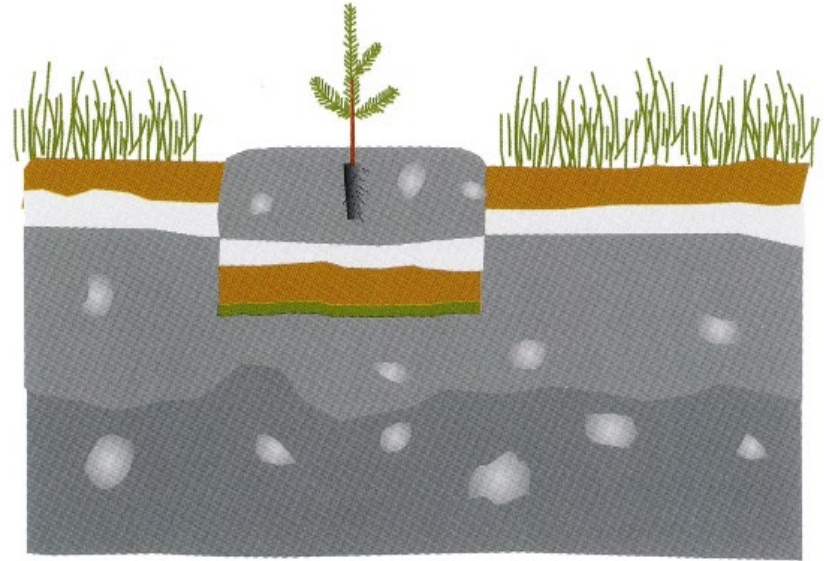


# Omvendt torv



**Figur 7.** Flekk med omvendt torv. Farge og størrelse på plantene viser kvaliteten på planteplassene.

# Invers



**Figur 9.** Invers markberedning

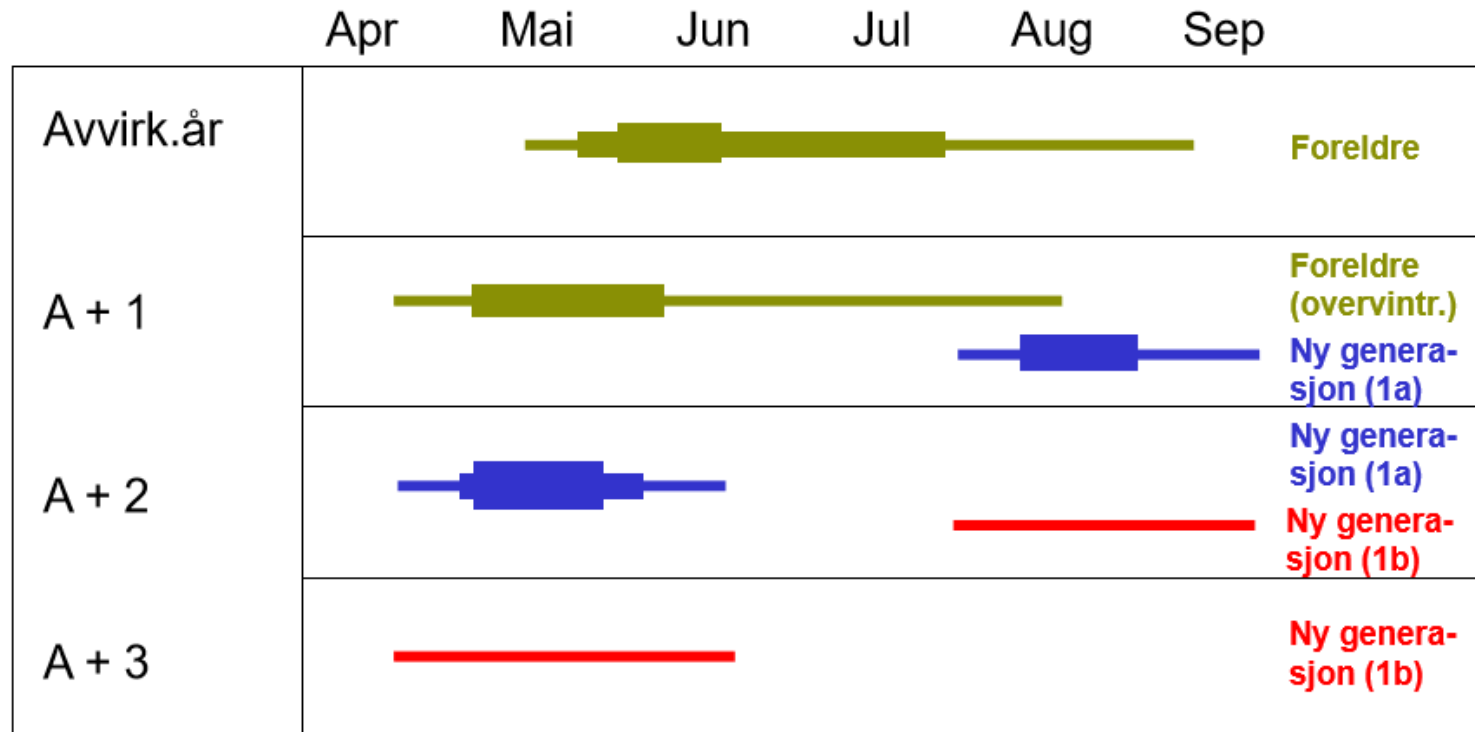




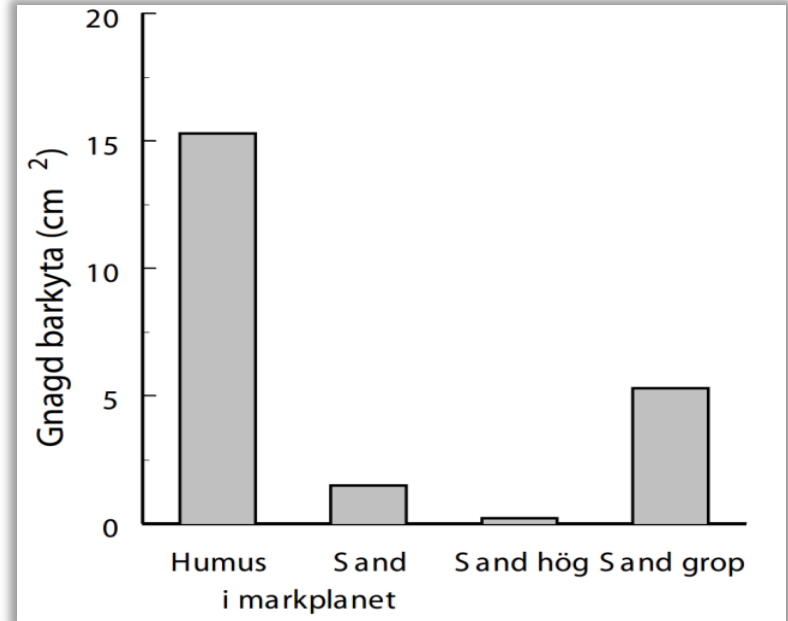
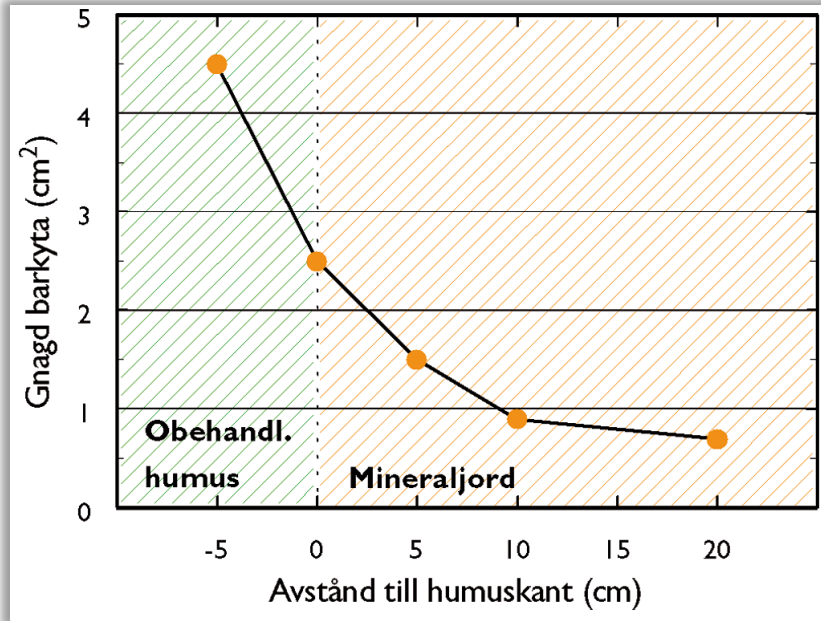
# Gransnutebilla



# Snutebillenes livssyklus



# Snutebillebeskyttelse



# Snutebiller

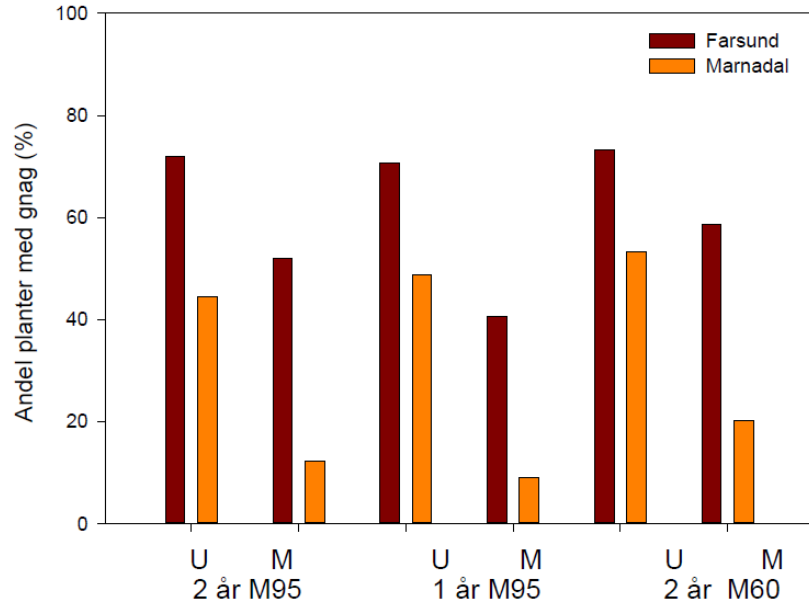
## Forsøk Sørlandet

Planter behandlet med  
insektmidler

Marnardal: Podsolprofil

Farsund: Svart-/brunjord

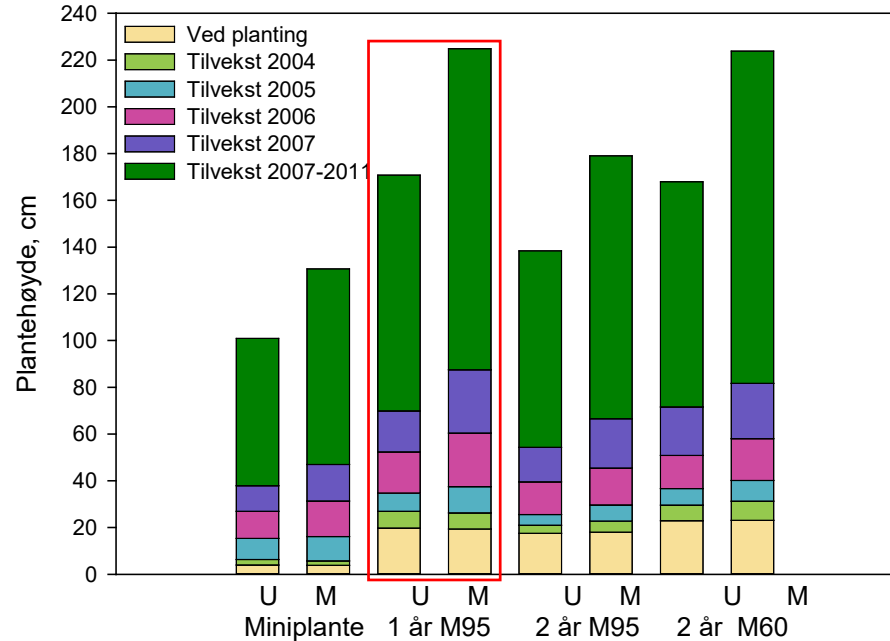
## ANTALL PLANTER MED SNUTEBILLEGNAG



# Høydevekst

Høydevekst i  
prosjektperioden 2004-  
2007 og ny måling  
gjennomført i 2011.

Diameter følger samme  
tendens.



M = markberedt

U = ikke markeberedt

Høydene er registret på uskadde planter (n= 90 ved utplanting)





# Planteplassen

Omvendt torv 20 x 20 cm

Mineraljord, evt. miks av mineraljord/humus på toppen

Mineraljordhaug maks. 10 cm tykk



# Planteplasser

Utplantingsstandard  
minus 10 %

Godkjente planteplasser	
Bonitet $H_{40}$	Antall pr. dekar
20+	225
17	205
14	190
11	145
8	90



# Omvendt torv

Pluggen må gjennom den omvendte torva!





# Spireplassen

Blottlagt og smuldret mineraljord, evt. en mix av humus og mineraljord

Ikke mer enn 10 cm ned i mineraljord

Minst 20 x 20 cm



# Spireplasser

Største verdiproduksjon er ved en utgangstetthet på 240 trær pr. dekar uansett bonitet

<b>Godkjente <u>spireplasser</u></b>	
<b>Bonitet</b> H <sub>40</sub>	<b>Antall</b> PR. DEKAR
<b>Alle</b>	<b>200 - 400</b>





# 15. Markberedning

Det skal ikke markberedes:

- I myrskog, sumpskog og kildeskog
- I kalkskog
- I høgstaudeskog
- På lavmark med humusdekke tynnere enn 3 cm
- På arealer avsatt til kantsoner
- Nærmere enn 5 m fra bekk med årsikker vannføring
- Nærmere enn 5 m fra kulturminnets ytre kant
- Innenfor kulturmiljøer
- Nærmere enn 2,5 m fra mye brukte stier



# 15. Markberedning

Det skal ikke markberedes:

- Nærmere produksjonsskog enn 5 m
- I terreng med stor erosjonsfare

