

■■■■ Skytefeltgrense

— — — — Utredningsgrense

Viktige naturtypelokaliteter

Verdi

■■■■ Svært viktig

■■■■ Viktig

■■■■ Lokalt viktig

Viktige fuglelokaliteter

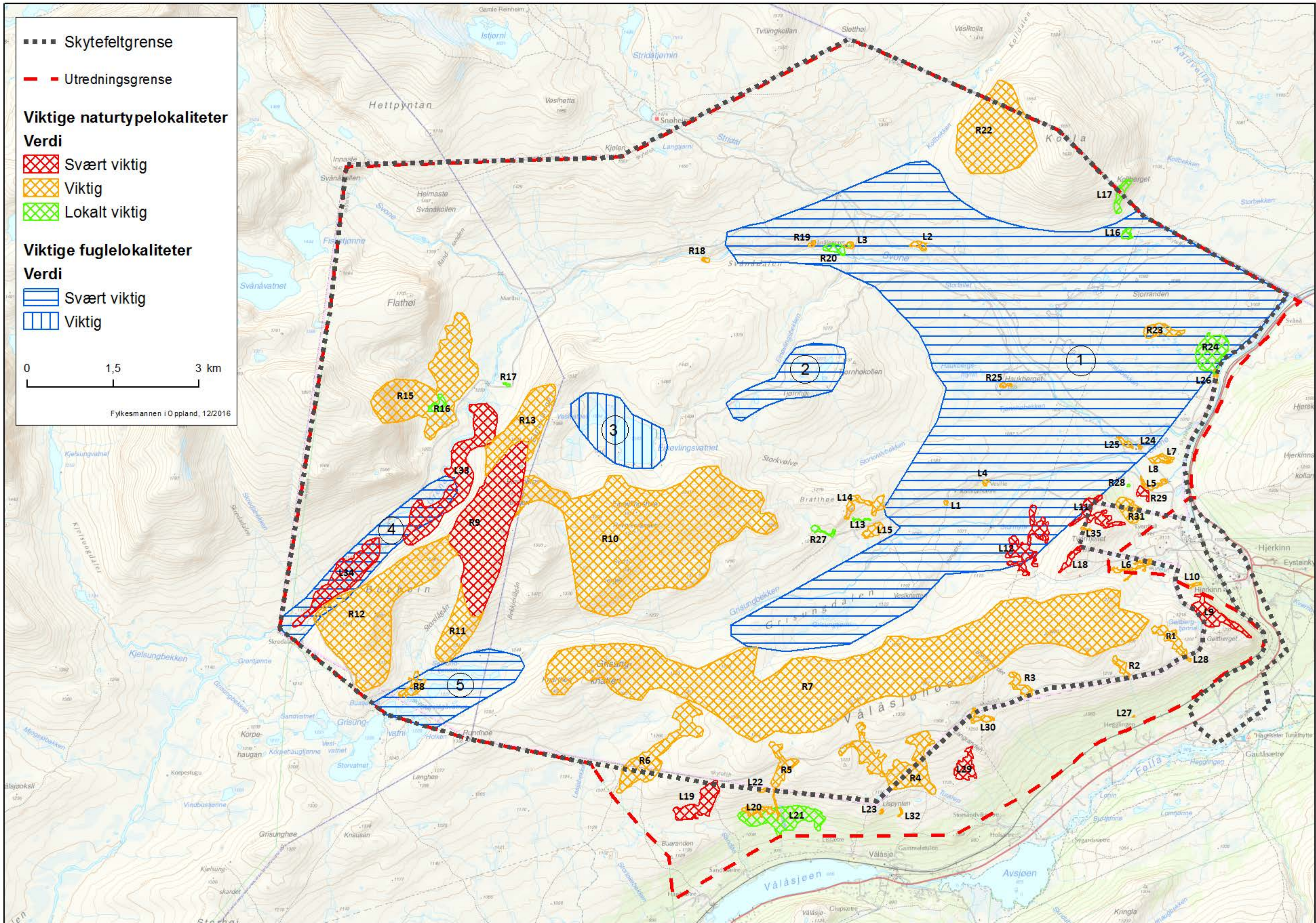
Verdi

■■■■ Svært viktig

■■■■ Viktig

0 1,5 3 km

Fylkesmannen i Oppland, 12/2016



Kulturmiljø Verneplan Hjerkinn skytefelt



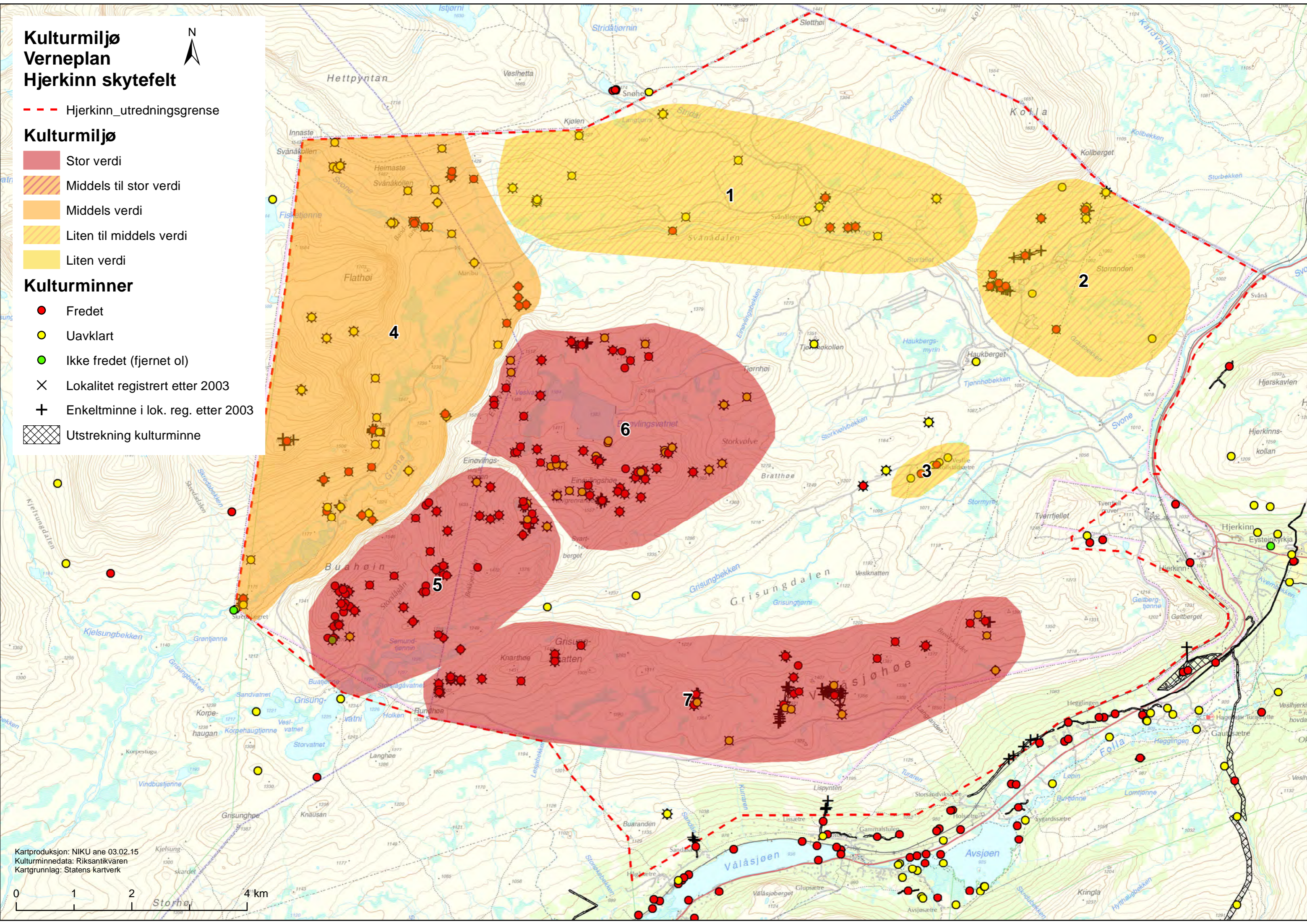
- - - Hjerkinn_utredningsgrense

Kulturmiljø

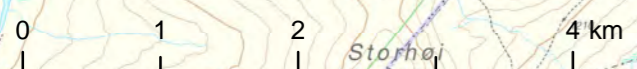
- Stor verdi
- Middels til stor verdi
- Middels verdi
- Liten til middels verdi
- Liten verdi

Kulturminner

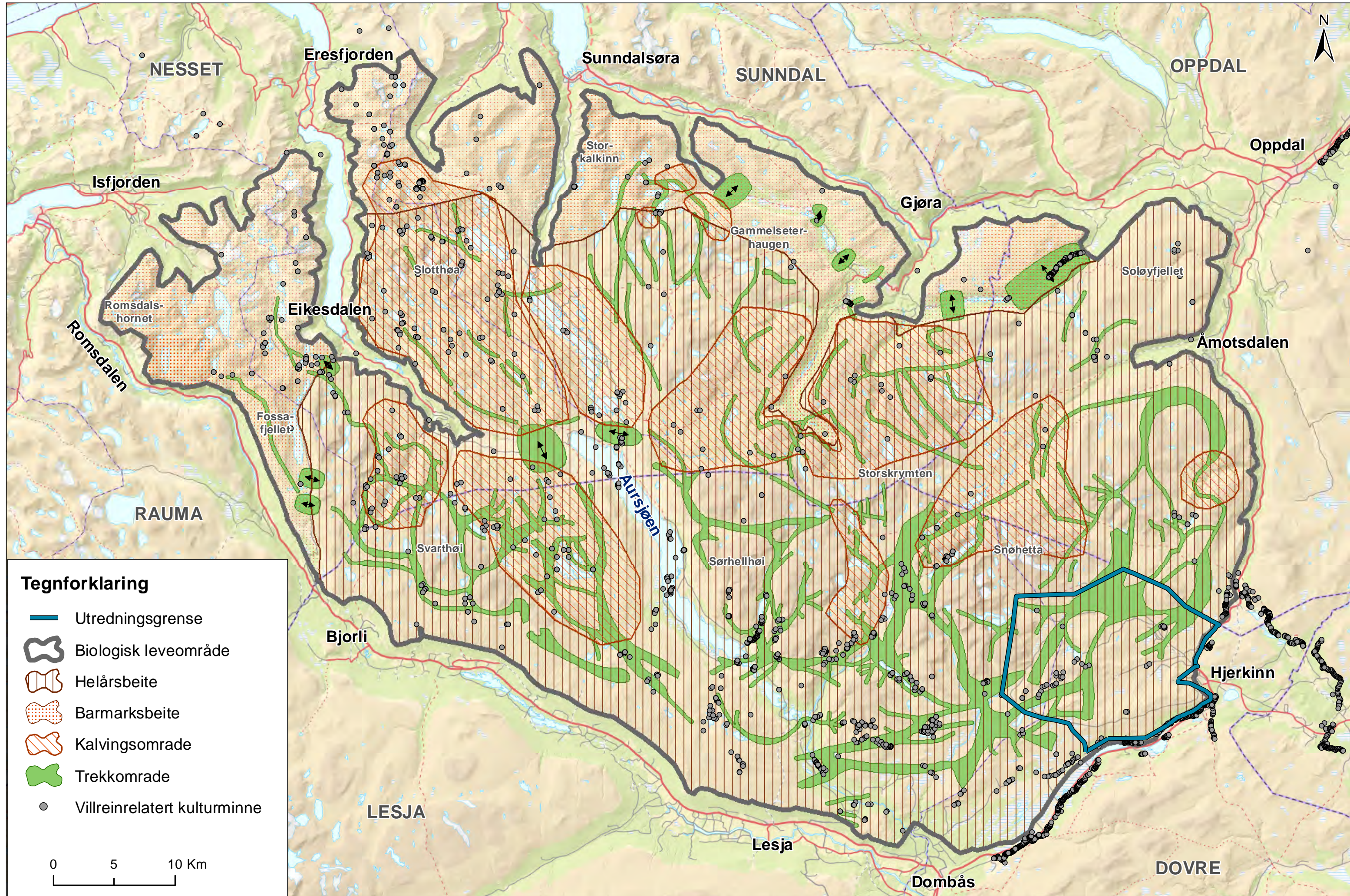
- Fredet
- Uavklart
- Ikke fredet (fjernet ol)
- Lokalitet registrert etter 2003
- Enkeltminne i lok. reg. etter 2003
- Utstrekning kulturminne



Kartproduksjon: NIKU ane 03.02.15
Kulturminnedata: Riksantikvaren
Kartgrunnlag: Statens kartverk






Snøhetta villreinområde




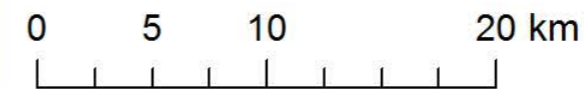
Tegnforklaring

- Utredningsgrense
- ⬭ Biologisk leveområde
- ▨ Helårsbeite
- ▤ Barmarksbeite
- ▧ Kalvingsområde
- ▩ Trekkområde
- Villreinrelatert kulturminne

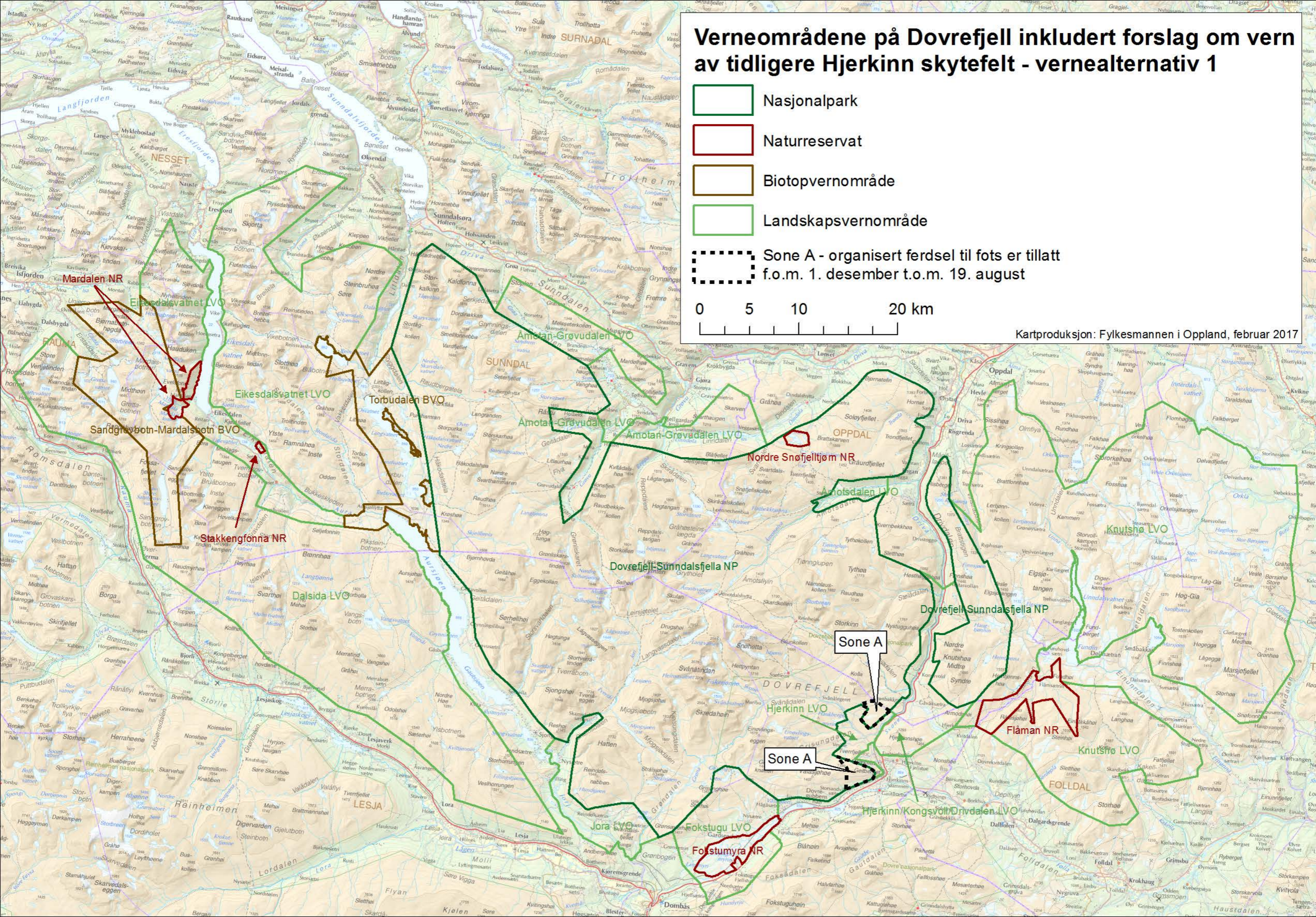
Verneområdene på Dovrefjell inkludert forslag om vern av tidligere Hjerkinnskytefelt - vernealternativ 1

-  Nasjonalpark
-  Naturresevat
-  Biotopvernområde
-  Landskapsvernområde





 Sone A - organisert ferdsel til fots er tillatt f.o.m. 1. desember t.o.m. 19. august





Kartproduksjon: Fylkesmannen i Oppland, februar 2017

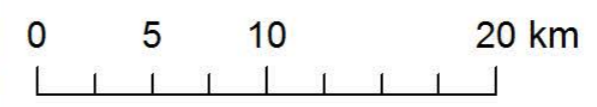


Verneområdene på Dovrefjell inkludert forslag om vern av tidligere Hjerkinnskytefelt - vernealternativ 2

-  Nasjonalpark
-  Naturreservat
-  Biotopvernområde
-  Landskapsvernområde

 Sone A - organisert ferdsel til fots er tillatt f.o.m. 1. desember t.o.m. 19. august

 Sone B - organisert ferdsel til fots er tillatt (hele året)



Kartproduksjon: Fylkesmannen i Oppland, februar 2017

