



Fylkesmannen i Oppland



Møte i kontaktutvalget etter høring av verneforslag for  
Hjerkinns skytefelt, Lillehammer, 19. mai 2017



# Forslag til dagsorden

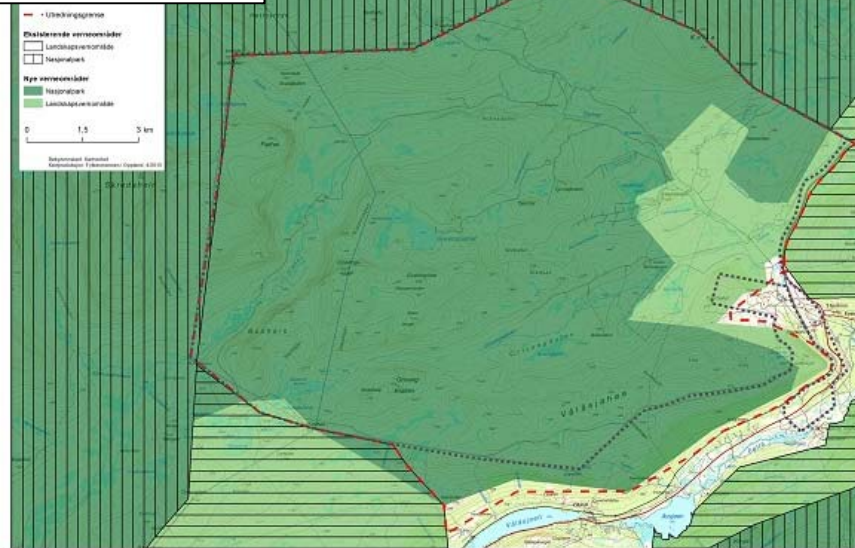
1. Velkommen
2. Gjennomgang av sentrale momenter i høringsuttalelsene
3. Drøfting (ev. underveis under punkt 2)
4. Eventuelt



# Grunnlag for KU / konsekvensvurderinger (august 2015)

- Alternativ 1 uten Snøheimvegen («nasjonalparkalternativet» jf. brev fra KLD)
- Alternativ 2 med Snøheimvegen, Vålåsjøhøvegen og vegen fram til Vesllie/Rolstadsetra («landskapsvernalternativet» jf. brev fra KLD)
- ... med tilhørende utkast til forskrifter

Alternativ 1:

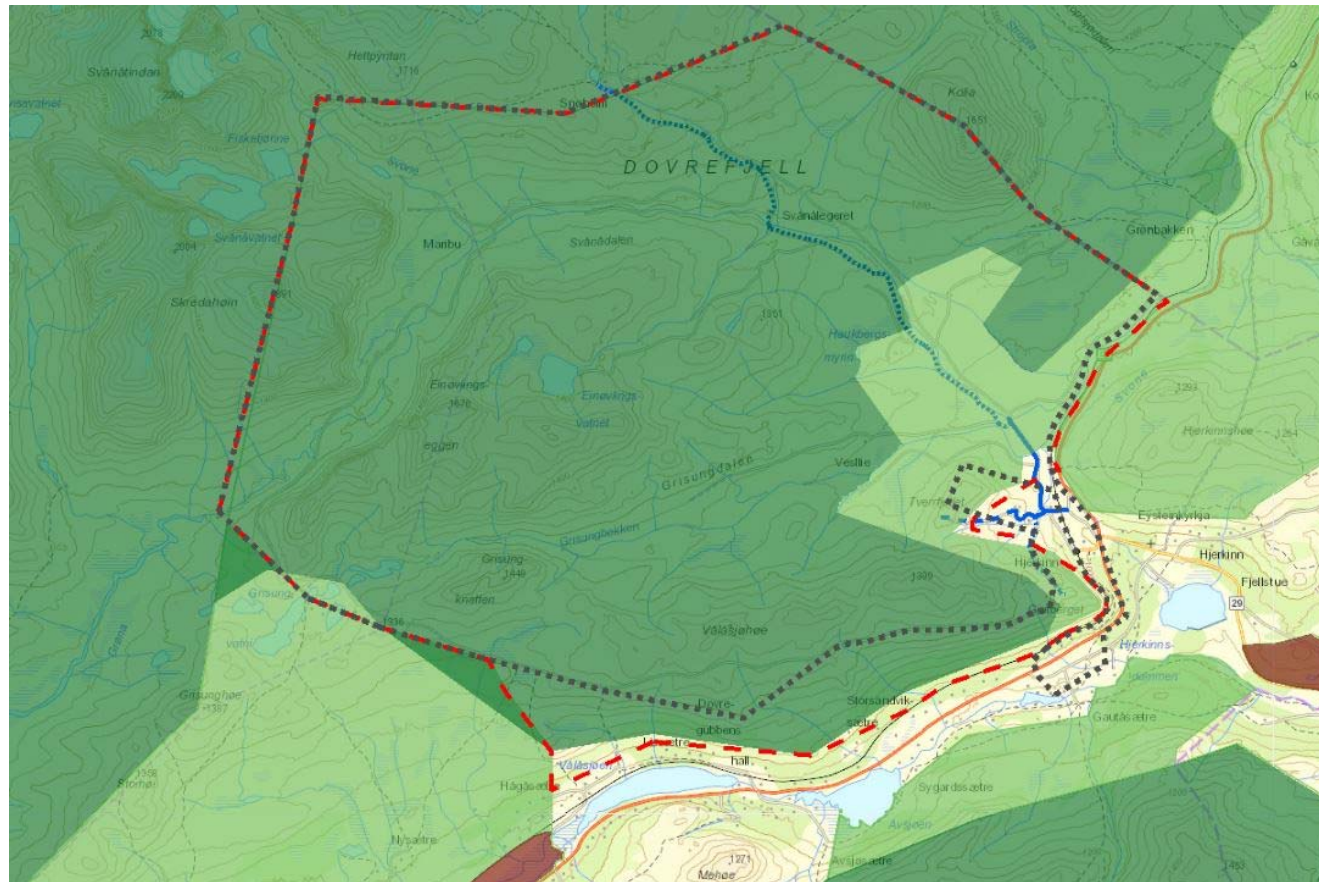


Alternativ 2:



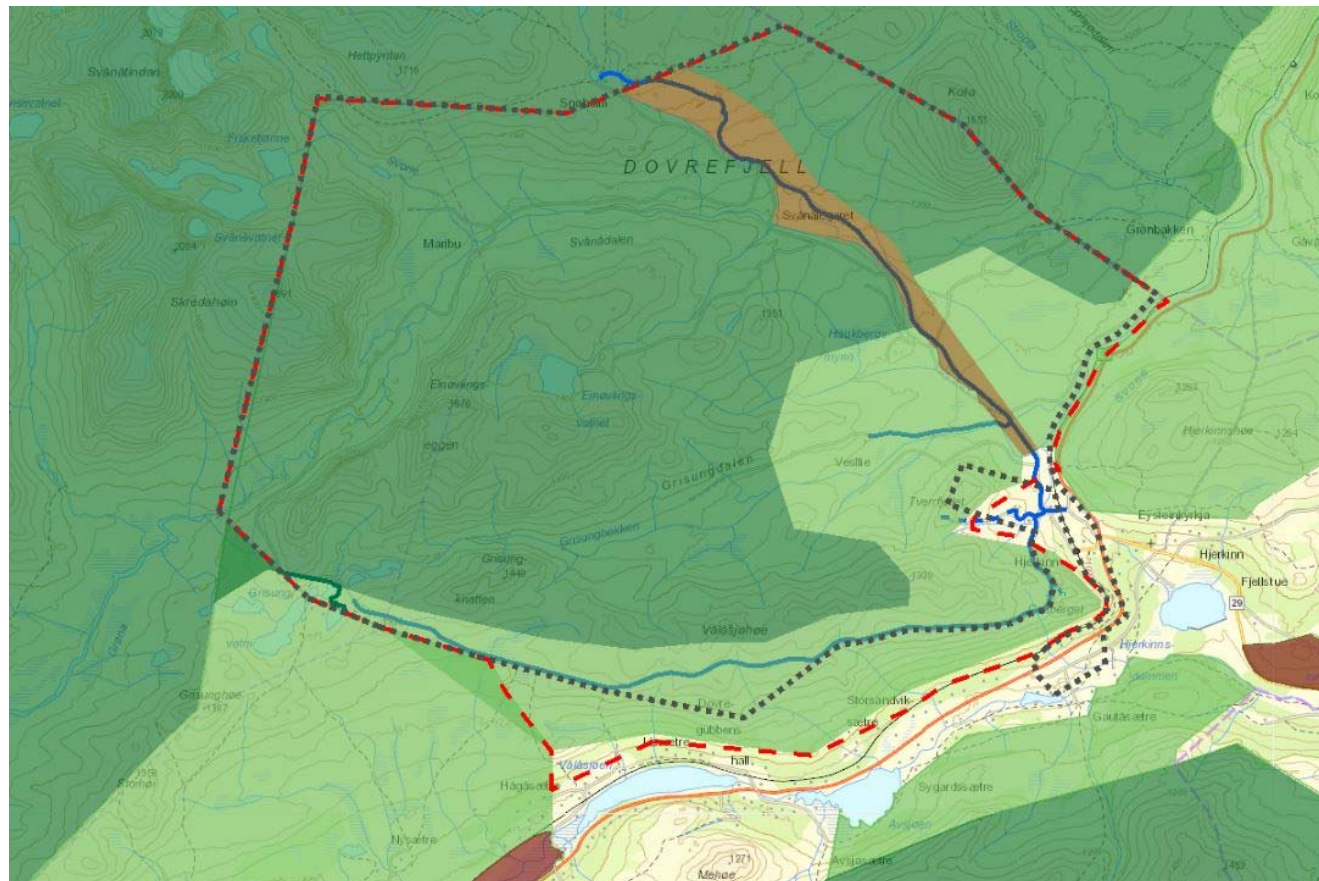


# Vernealternativ 1 til høring





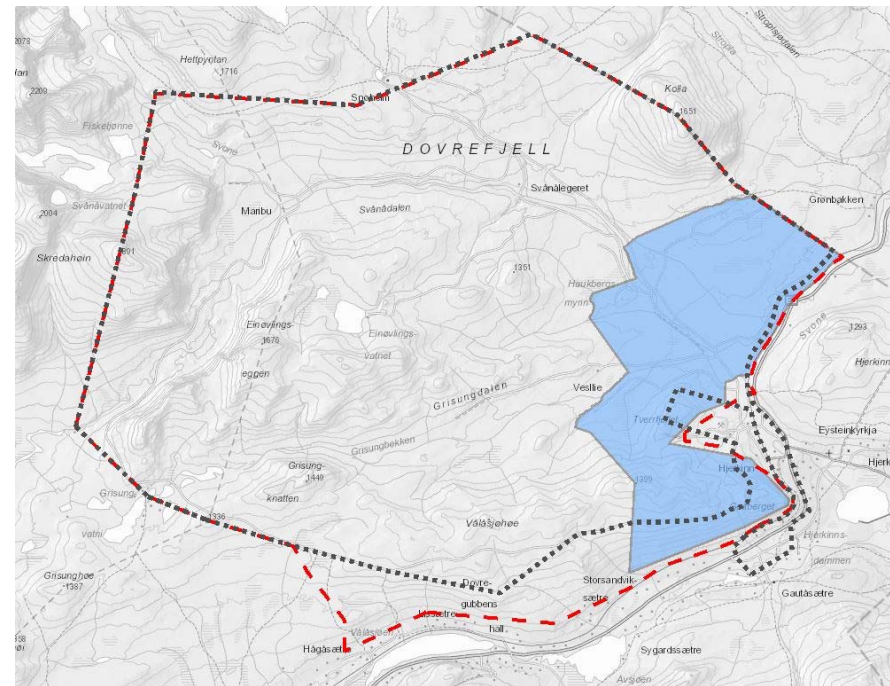
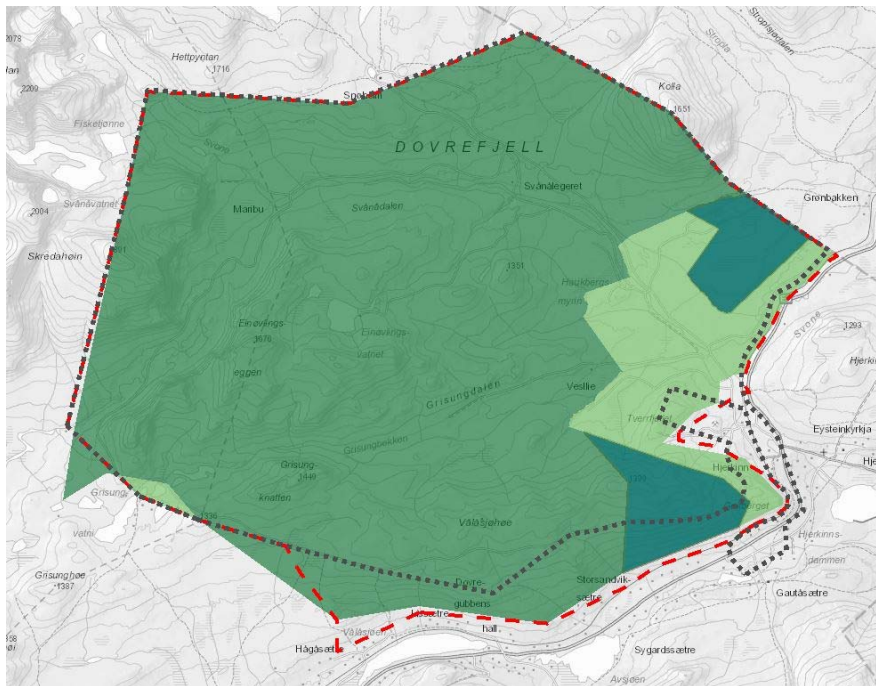
# Vernealternativ 2 til høring





# «Bruksområdet» – vernealternativ 1

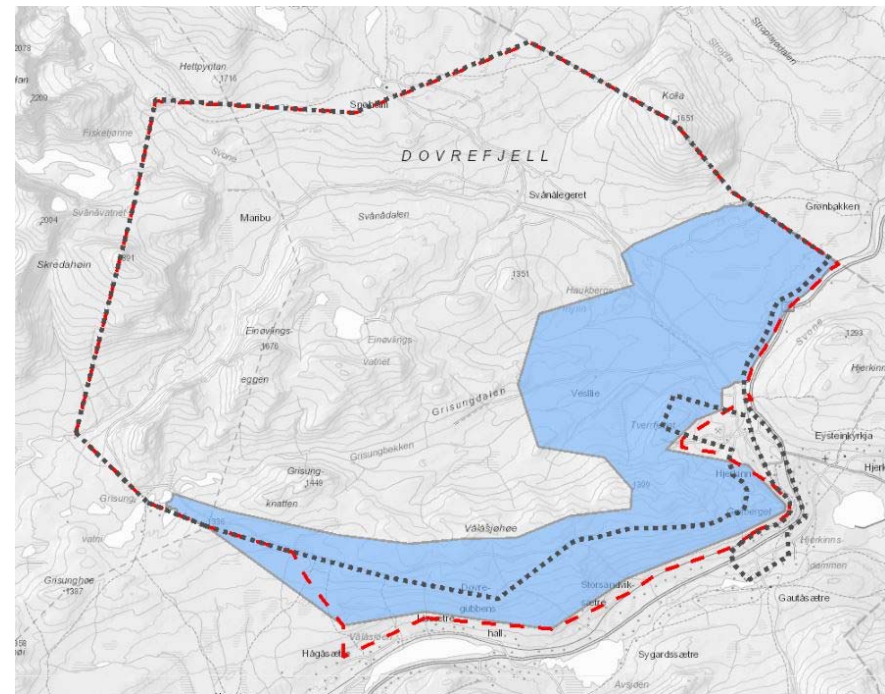
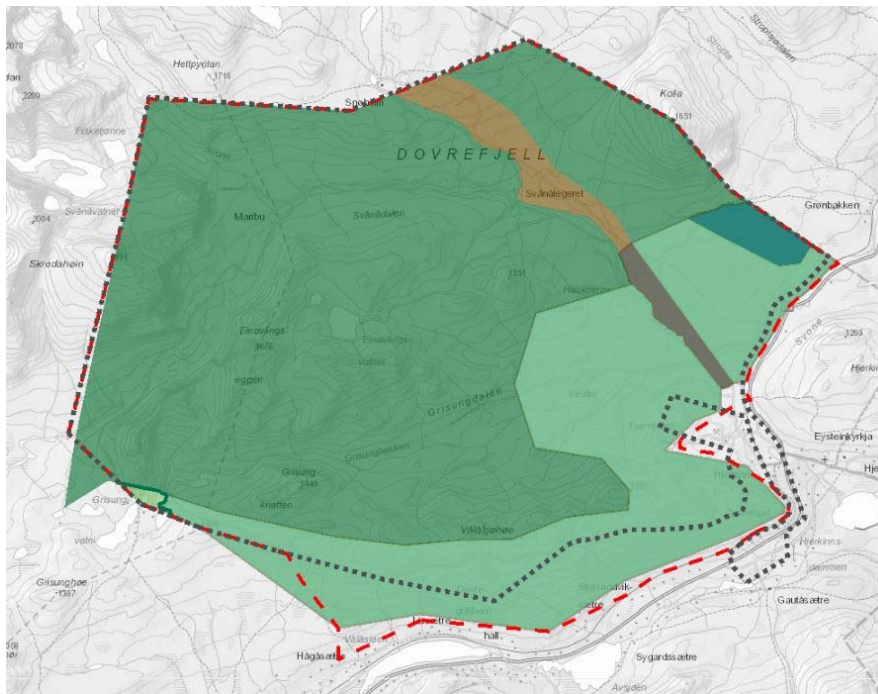
- Består av foreslått LVO og spesielt avsatte områder i NP





## «Bruksområdet» – vernealternativ 2

- Består av foreslått LVO og spesielt avsatte områder i NP og BVO





# Ferdselsreguleringer



- Uorganisert ferdsel til fots og på ski reguleres ikke
- «Bruksområdet»:
  - Organisert ferdsel til fots er tillatt hele året i LVO og avsatt område i BVO (i alt. 2), og i avsatte områder i NP fra 1. desember – 19. august (begge alternativene)
  - Organisert bruk av hest er tillatt fra 1. juni – 20. september
  - Kjøring med hundspann er tillatt fra 1. desember – 31. mars
- Andre reguleringer:
  - Sykling tillates mellom Hjerkinns og Snøheim og inn til Vesllie (alt. 2) fra 1. juni – 15. juli, og på Vålåsjøhøvegen hele sesongen (alt. 2)
  - Større telt eller teltleir (> 30 persondøgn) krever tillatelse etter søknad
  - Bruk av vanlige vandretelt tillatt med unntak av område med teltforbud fra 16. juli – 31. mai
- Øvrig organisert ferdsel og ferdselsformer som kan skade naturmiljøet må ha *særskilt tillatelse etter søknad*
  - Forvaltningsmyndigheten sitt verktøy for å styre ferdselen og få oversikt over den totale belastningen i områder og til tider som er sårbare mht. verneverdier



Vernealternativ 1 med Snøheimvegen	Ingen spesielle preferanser	Vernealternativ 2
NTNU Vitenskapsmuseet	Statskog	Villreinnemnda for Snøhetta og Knutshø
Bevar Dovrefjell (BDMI)	Møre og Romsdal FK	Snøhetta villreinutvalg
FNF Oppland	A/S Eidefoss *	Dovre fjellstyre, Lesja fjellstyre og Norges fjellstyresamband
Norsk friluftsliv og Norges jeger- og fiskerforening	Norges vassdrags- og energidirektorat	Jora beitelag
Naturvernforbundet	DNT Oslo og omegn *	Faglagene i Oppland, Dovre og Lesja
	NVE (ønsker adkomst til Lille Ringveg)	Landbruksdirektoratet
		Oppland fylkeskommune
		Oppdal kommune
		Furuhaugli turisthytter
		Dovre kommune
		Lesja kommune
		Grisungen sameie
		Fuglehundklubbenes forbund, John Berge
		Folldal Vekst (for fire reiselivsaktører)
		Folldal kommune
		Dovrefjell nasjonalparkstyre (mot 1 stemme)



## Sentrale temaer i uttalelsene – oversikt

- Vernealternativene og vegene
- Bygningene i Vesllie
- Verneformer (bl.a. motstand mot BVO)
- Grensejusteringer NP/LVO (Grisungen, sentrale deler), mer ikke-vern i ytterkant ved Tverrfjellet
- Forslag om å fjerne Reinheim / ferdsel i Stroplsjødalen
- Beholde bruer (Grøndalen, Stridåbrua, bru v/Haukberget)
- Åpning for nye tilsyns-/oppsynsbuer i NP
- Ferdselsreguleringer
- Motorferdsel
- Einøvlingsdammen



## Veger og bygningene i Vesllie

- Snøheimvegen og skyttelbuss: DNT Oslo og omegn?
- Vålåsjøhøvegen og Vesllivegen: Interimstyre (div. aktører)
- Fjellstyrene mener at adkomstveg fra Gardsenden/Nysetra bør opprustes til farbar traktorveg *dersom* Vålåsjøhøvegen fjernes
  
- Beholde seterbygninger: Dovre og Lesja fjellstyrer, Dovre og Lesja kommuner, faglagene, villreinutvalget, enkeltpersoner m.fl.
  - oppsyn/tilsyn, organiserte turer, kulturminne, ressurs, storfebeiting

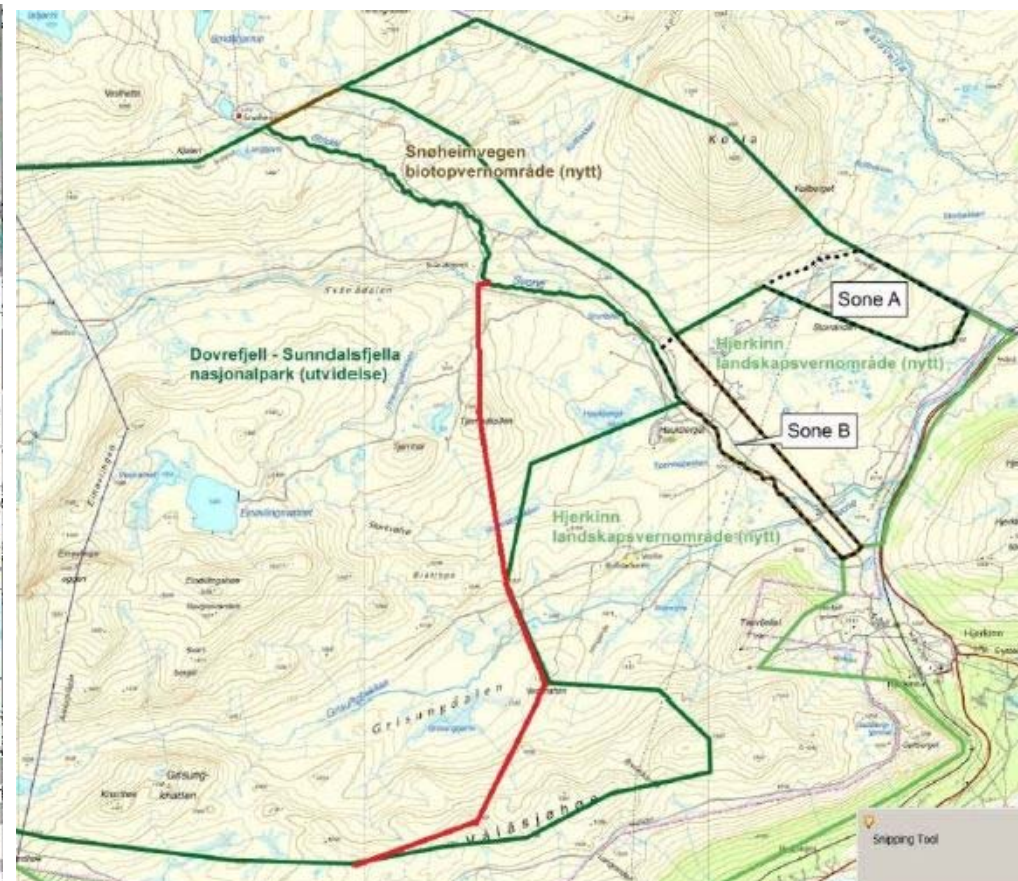
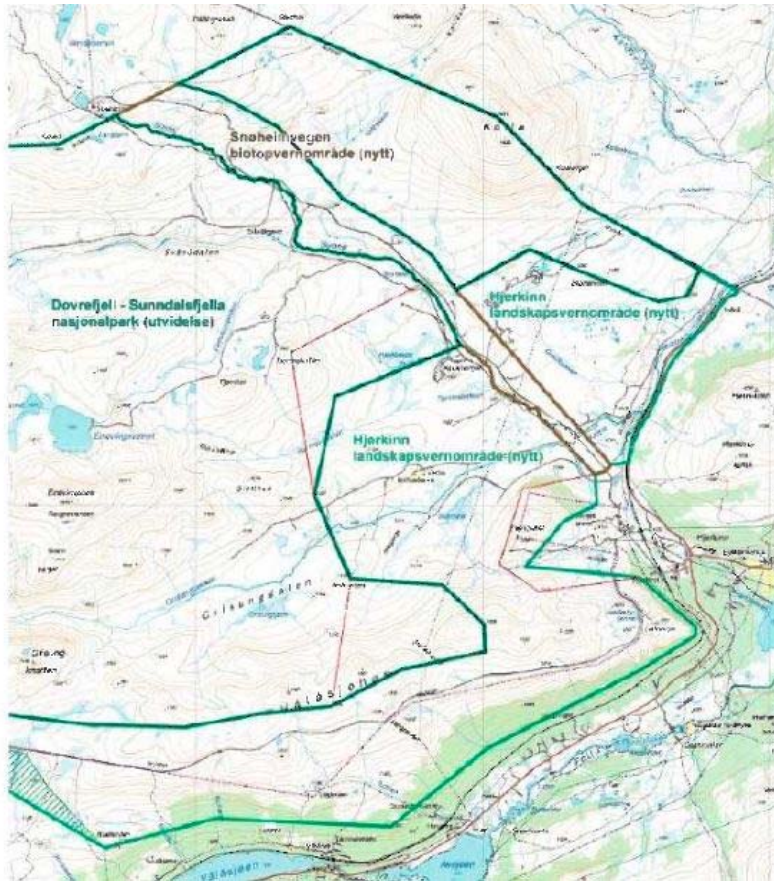


# Verneformer

- Mye motstand mot BVO på Snøheimvegen
  - Gjøre om til LVO
  - NP på øvre del og LVO på nedre del (flest foreslår dette)
- Forslag om grenseendringer- og justeringer NP/LVO

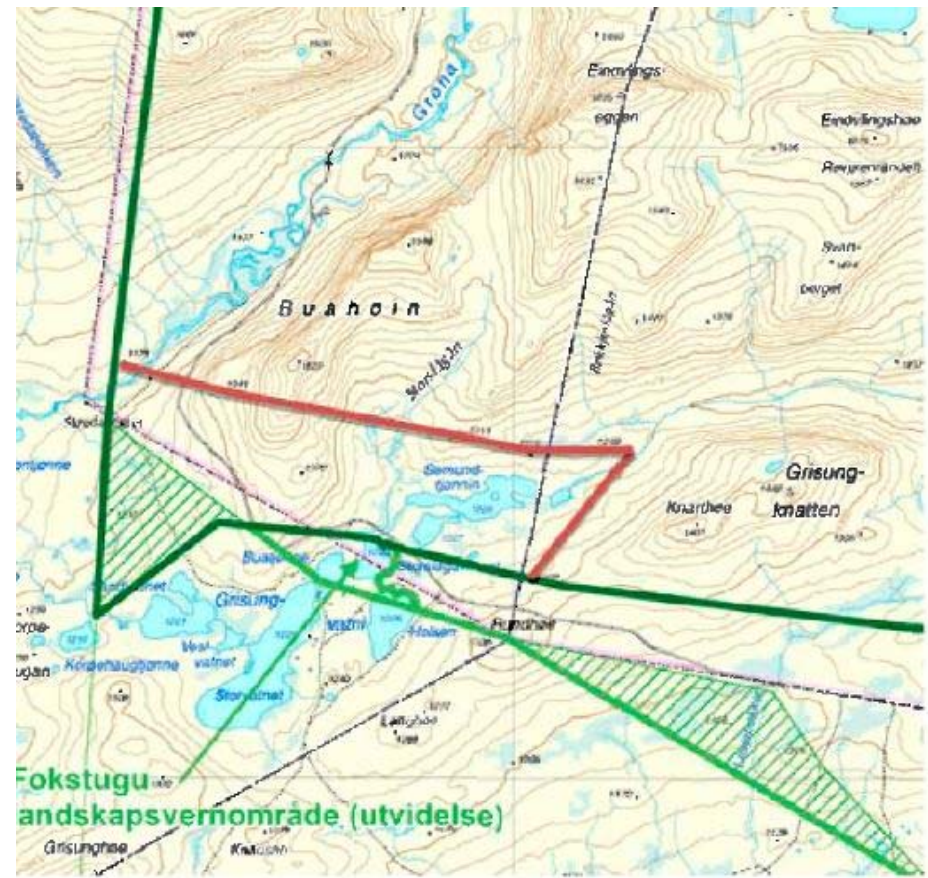
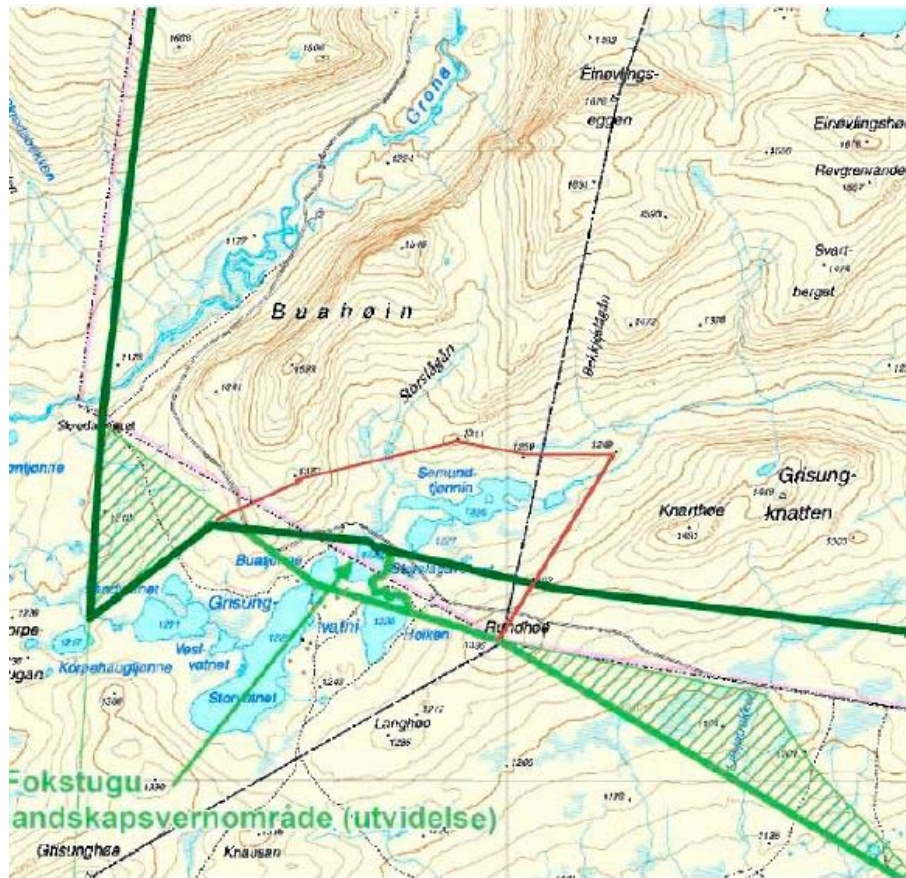


# Forslag til endringer NP vs. LVO



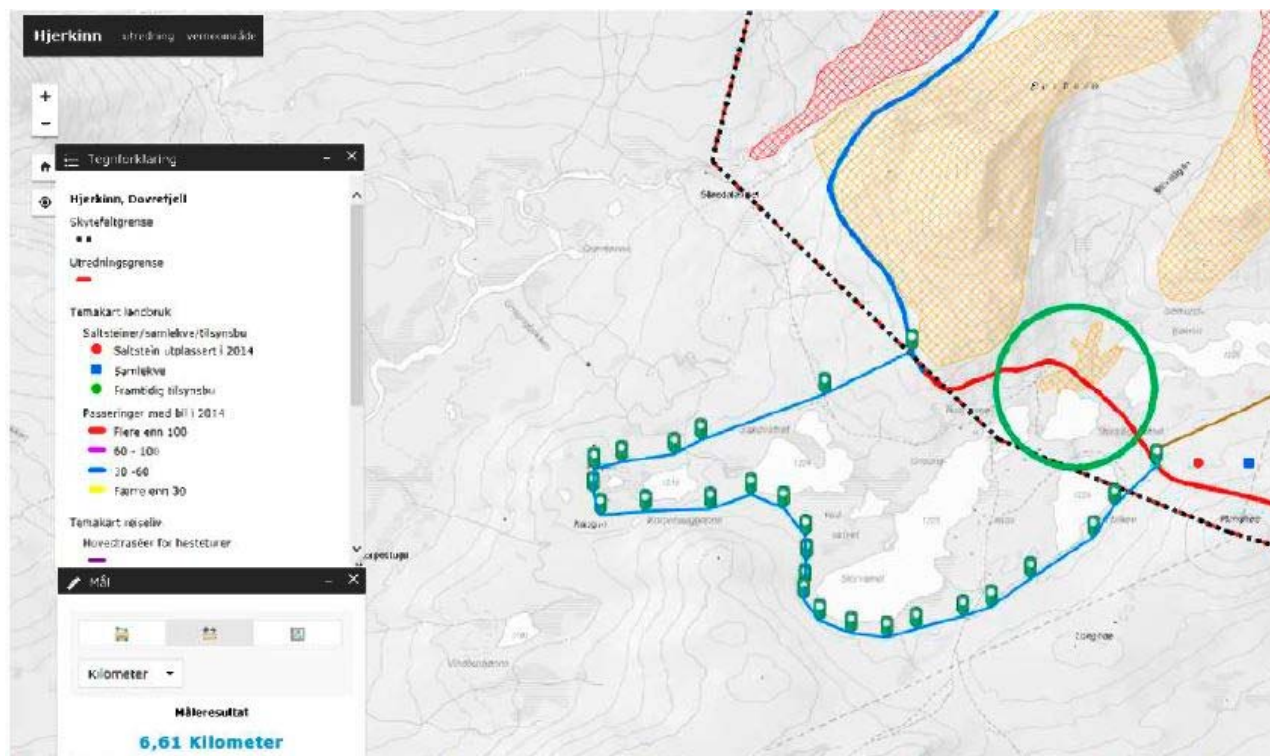


# Forslag justeringer NP/LVO i Grisungen





# Argument – hensyn til beitebrukerne



Figur 5. Fokusområdet Grisungen, merket med grønn sirkel i kartet. Verneplanforslag 2 legger opp til å slutte bilvegen sør for vannene ved Grisungen, ca ved rødt merke i kartet, saltstein. Oransje skravur (den minste figuren) mellom vannene (inni grønn sirkel) viser naturtypen rikmyr. Grønn linje med grønne merker viser strekningen dyra må drives ekstra ved fjerning av vegen. Vegen i området vises med rød og blå tykk strek. Se tegnforklaring for øvrige forklaringer.



## Forslag om å fjerne Reinheim

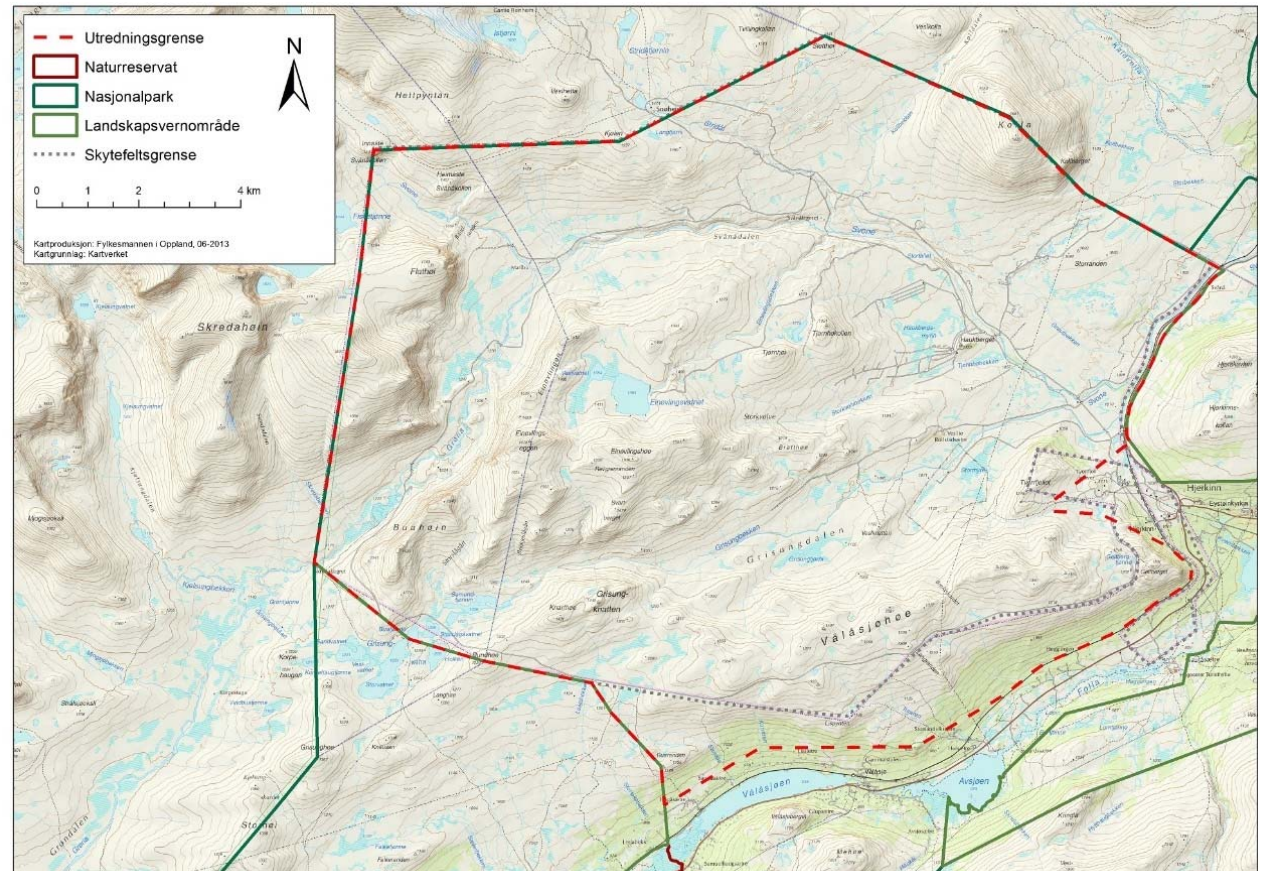
- Foreslår å fjerne Reinheim turisthytte
  - Snøhetta villreinutvalg, Bevar Dovrefjell mellom istidene og Furuhaugli turisthytter
- Uttaler at den største utfordringen for villreinen er kryssingen av Stroplsjødalen
  - Villreinnemnda, Lesja kommune, Dovre fjellstyre og Lesja fjellstyre





# Beholde bruer

- Bruer i Grøndalen
- Stridåbrua
- Ved Haukberget





# Åpning for nye oppsyns-/tilsynsbuer i NP

- Vegstrekninger fjernes
  - Men ikke behov i utredningsområdet nå
- Framtidig behov vanskelig å forutsi – viktig å ha en hjemmel
- Gjelder hele nasjonalparken



# Ferdsel

- Støtte til strengt regime på Snøheimvegen
- Datoer, bruksområde m.v. bør inn i forvaltningsplanen, ikke i forskrift
- Diverse om moskus og moskuguiding (se spesielt Furuhaugli)
- Sykling (støtte fra kommunene, forslag om tillatt på veger / tillatt for jegere under reinsjakta)
- Hundekjøring
  - Støtte, endre definisjon til tre hunder eller mer
  - Tillate i bruksområdet fra 15. januar til 31. mai (Dovre kommune)
  - Folldal trekkhundklubb, Hjerkinnhus, Folldal Vekst og Folldal kommune går sterkt imot reguleringer, viser til kunnskapsmangel og friluftsmeldingen
- Ønske om å klarere enkelte, godkjente bålplasser (redusere risiko)



# Motorferdsel

- Forsvarsbygg opprettholder krav om unntak fra motorferdselsforbudet for Forsvarets lavtflyging i tidsrom som ikke er sårbare for villrein og andre verneverdier
- Motorferdsel ifm. beitebruk og uttransport av syke/skadde dyr (dato)
- Kjøring til hytter/buer i Grisungen t.o.m. første helg i oktober, økt antall turer / samme tilgang som beitelaget
- «Einøvlingsvegen» på barmark framfor skuter om vinteren for transport til buer/hytter
- Villreinjegere må få kjøre inn til p-plass ved Svånålægeret
- Åpningstid for Snøheim



# Tilbakeføre Einøvlingsdammen?

