

Kart til oppstart for utvidelse av

Furuberget naturreservat

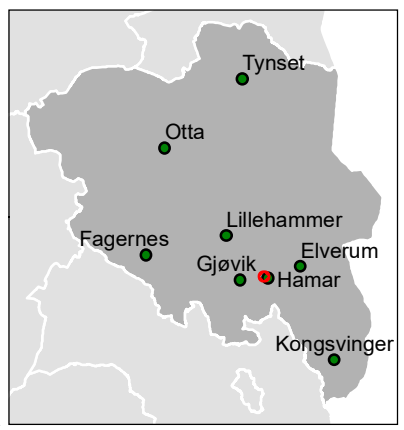
Hamar kommune, Innlandet

- Grense for foreslått utvidelse
- Grense for eksisterende reservat

Målestokk: 1:5 000 i A4



© Kartverket
Statsforvalteren i Innlandet, mars 2024



609 000



610 000

6 744 000

Kart til oppstart for utvidelse av

Trya naturreservat

Stor-Elvdal kommune, Innlandet

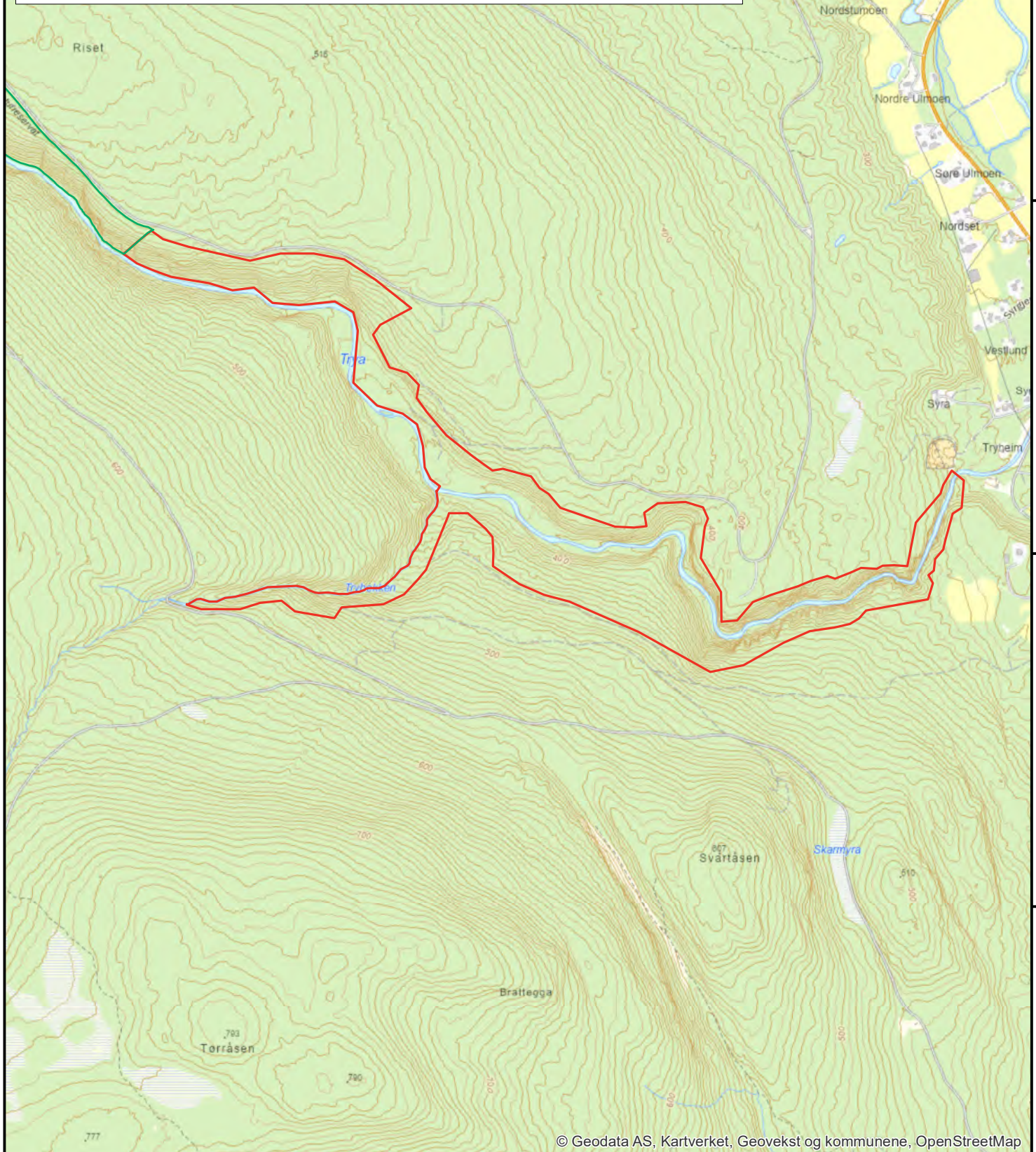
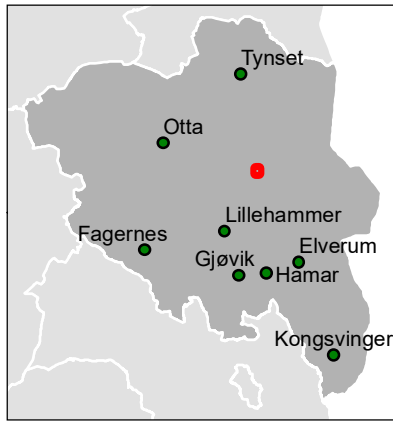
-  Grense for foreslått naturreservat
-  Grense for eksisterende reservat

Målestokk: 1:15 000 i A4

0 0,2 0,4 0,6 0,8 1 km



© Kartverket
Statsforvalteren i Innlandet, Januar 2024



6 828 000

6 827 000

6 826 000

6 825 000

604 000



605 000

606 000

Kart til oppstart for utvidelse av

Smoldalen naturreservat

Trysil kommune, Innlandet

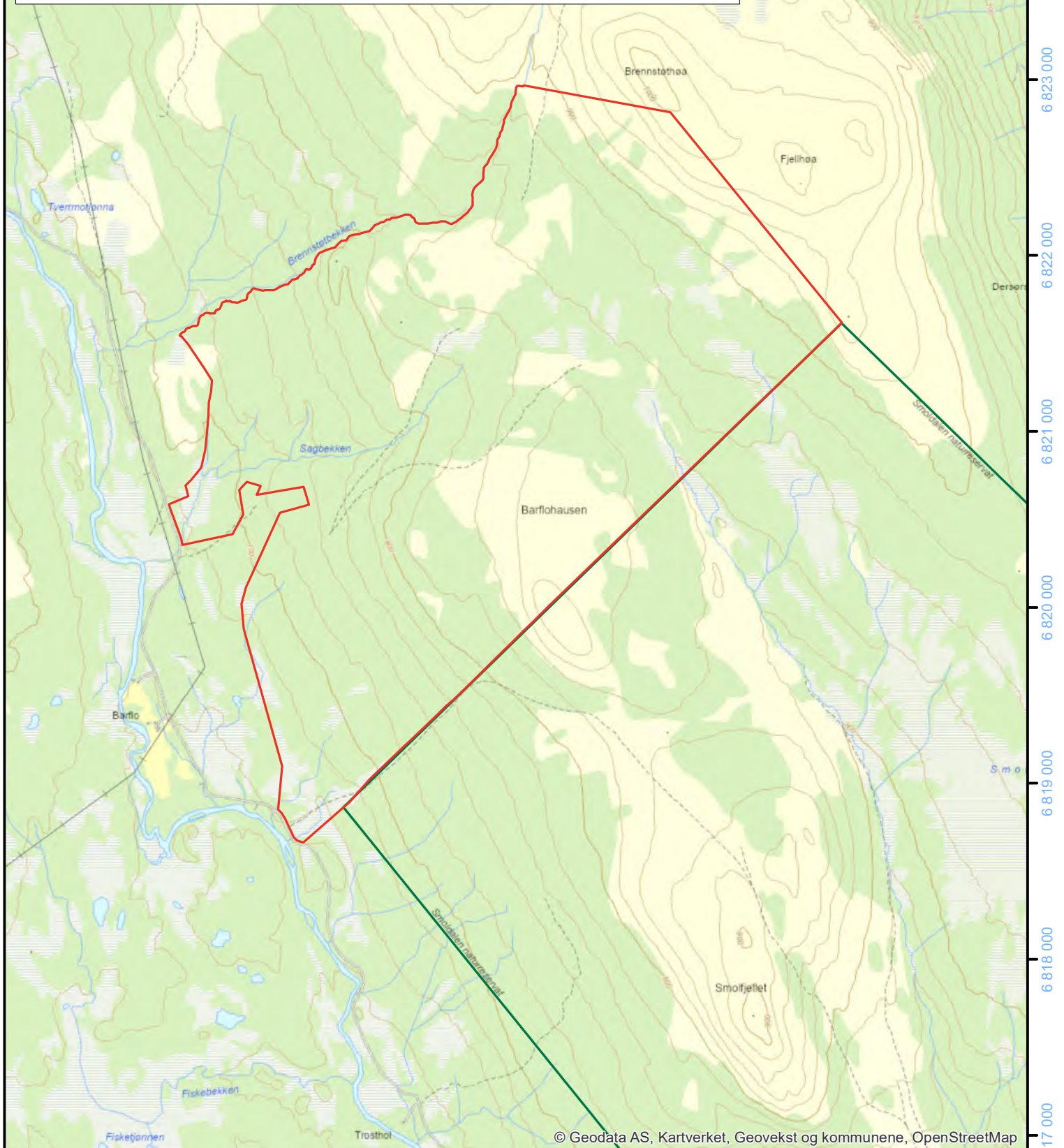
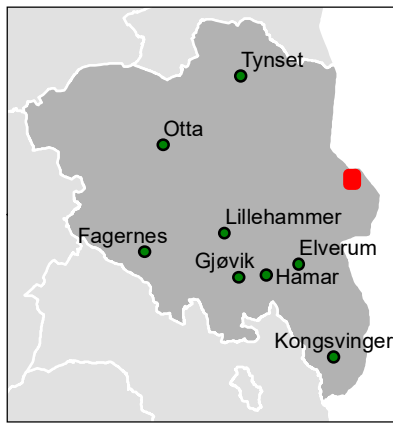
-  Grense for foreslått utvidelse
-  Grense for eksisterende reservat

Målestokk: 1:30 000 i A4

0 0,5 1 1,5 2 km



© Kartverket
Statsforvalteren i Innlandet, januar 2024



Kart til oppstart for utvidelse av

Sæteråsskaret naturreservat

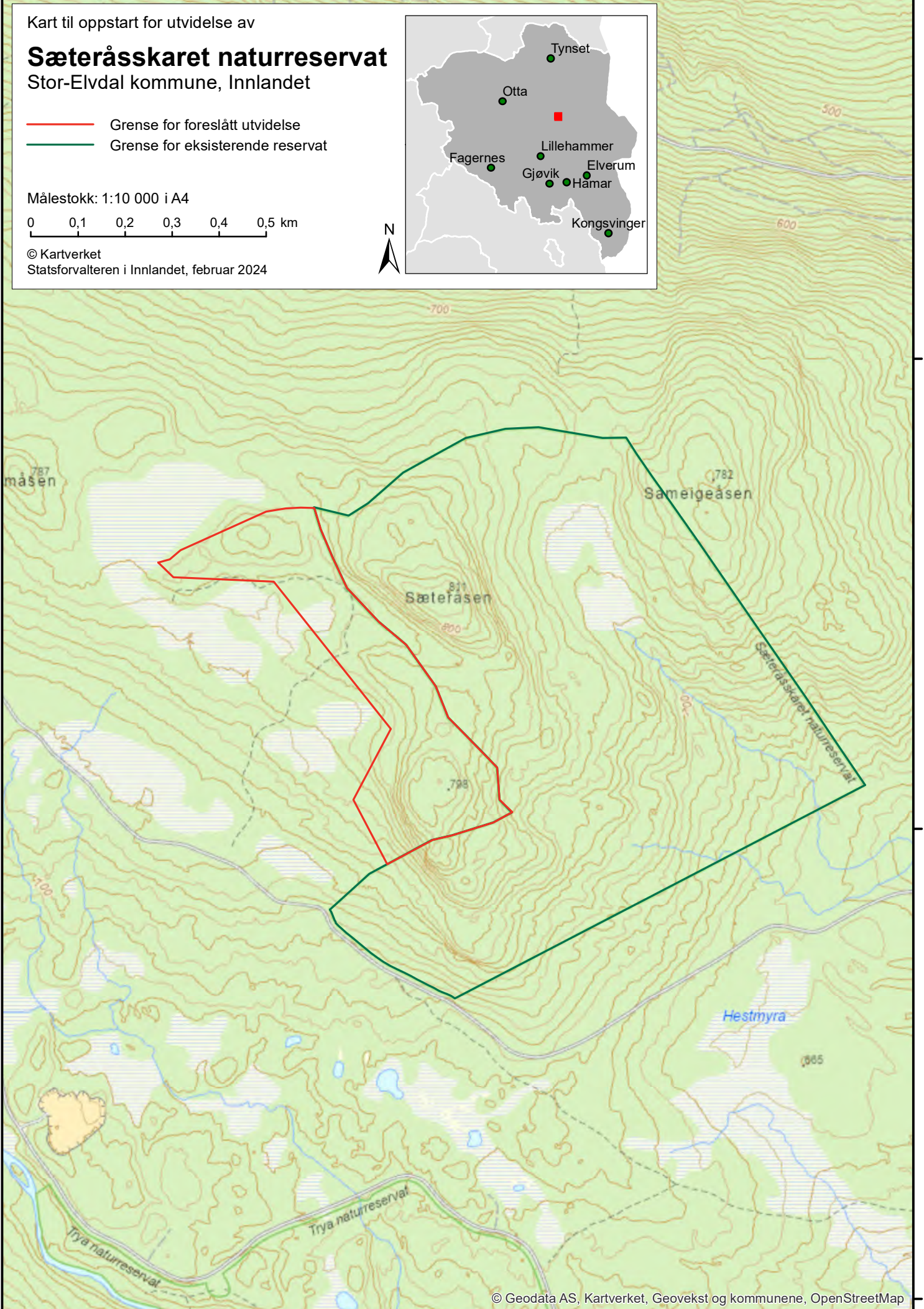
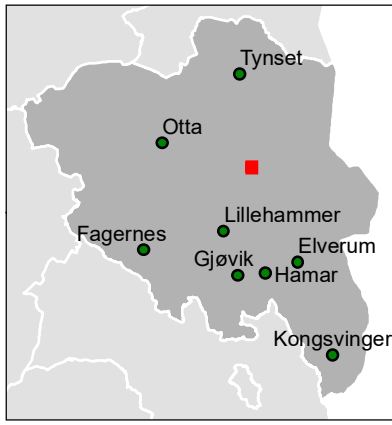
Stor-Elvdal kommune, Innlandet

- Grense for foreslått utvidelse
- Grense for eksisterende reservat

Målestokk: 1:10 000 i A4

0 0,1 0,2 0,3 0,4 0,5 km



© Kartverket
Statsforvalteren i Innlandet, februar 2024



Kart til oppstart for utvidelse av

Nekfallet naturreservat

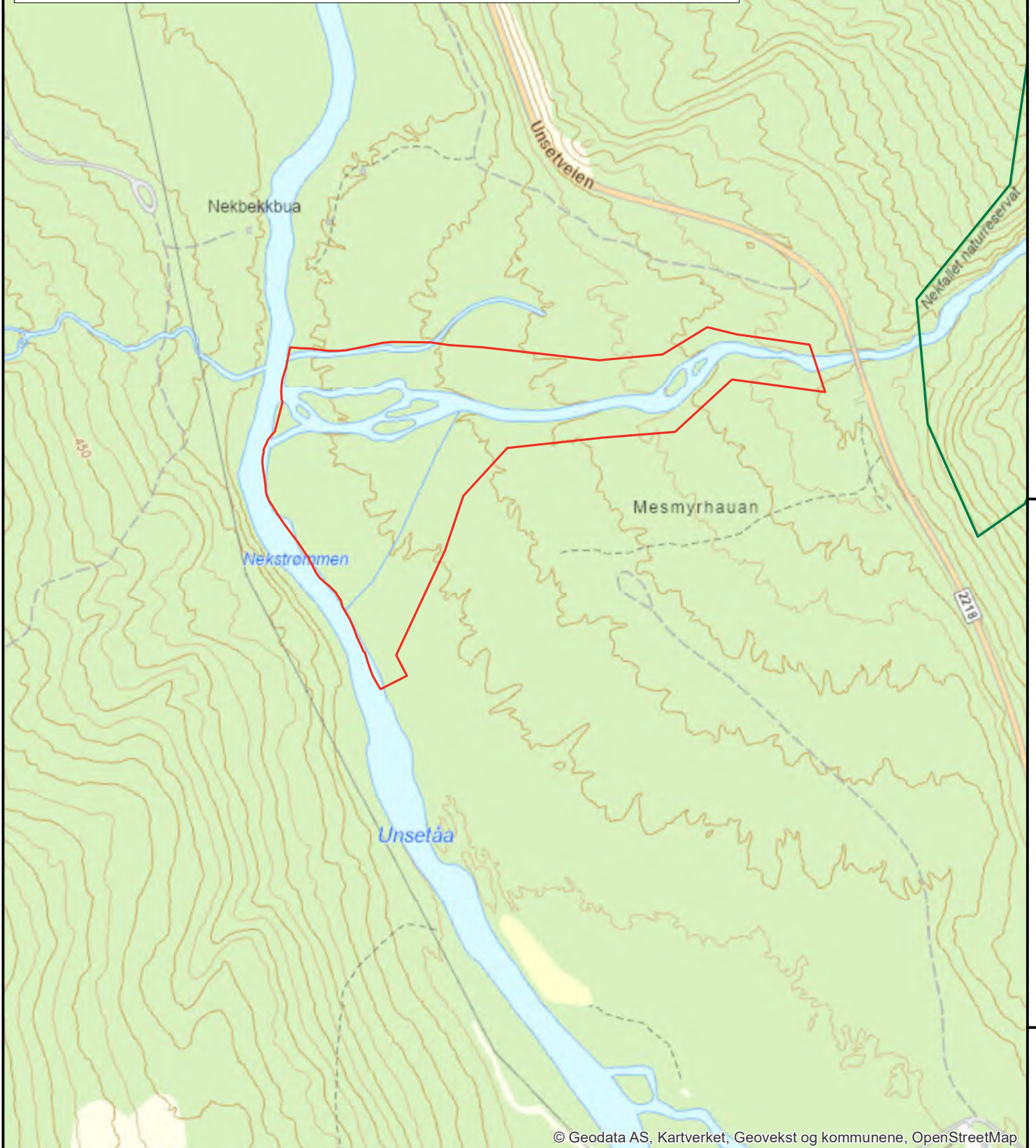
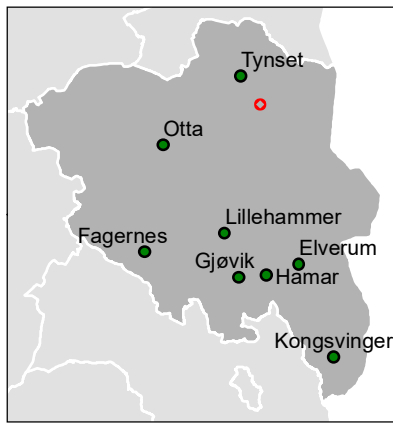
Rendalen kommune, Innlandet

-  Grense for foreslått naturreservat
-  Grense for eksisterende reservat

Målestokk: 1:5 000 i A4

0 100 200 300 m

© Kartverket
Statsforvalteren i Innlandet, januar 2024



6 863 000

6 882 500

6 882 000

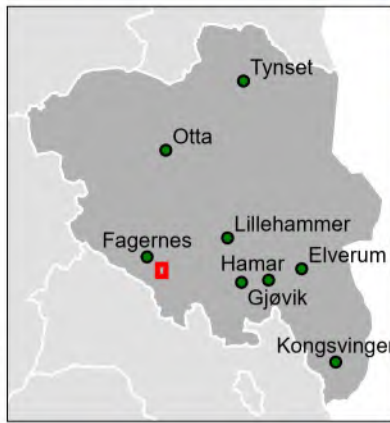
Kart til oppstart for utvidelse av
Begna naturreservat
Nord-Aurdal og Sør-Aurdal kommuner,
Innlandet

- Grense for foreslått utvidelse
- Grense for eksisterende reservat

Målestokk: 1:35 000 i A4

0 0,5 1 km

© Kartverket
Statsforvalteren i Innlandet, mars 2024



Kart til oppstart

Bjørnstadravinen naturreservat

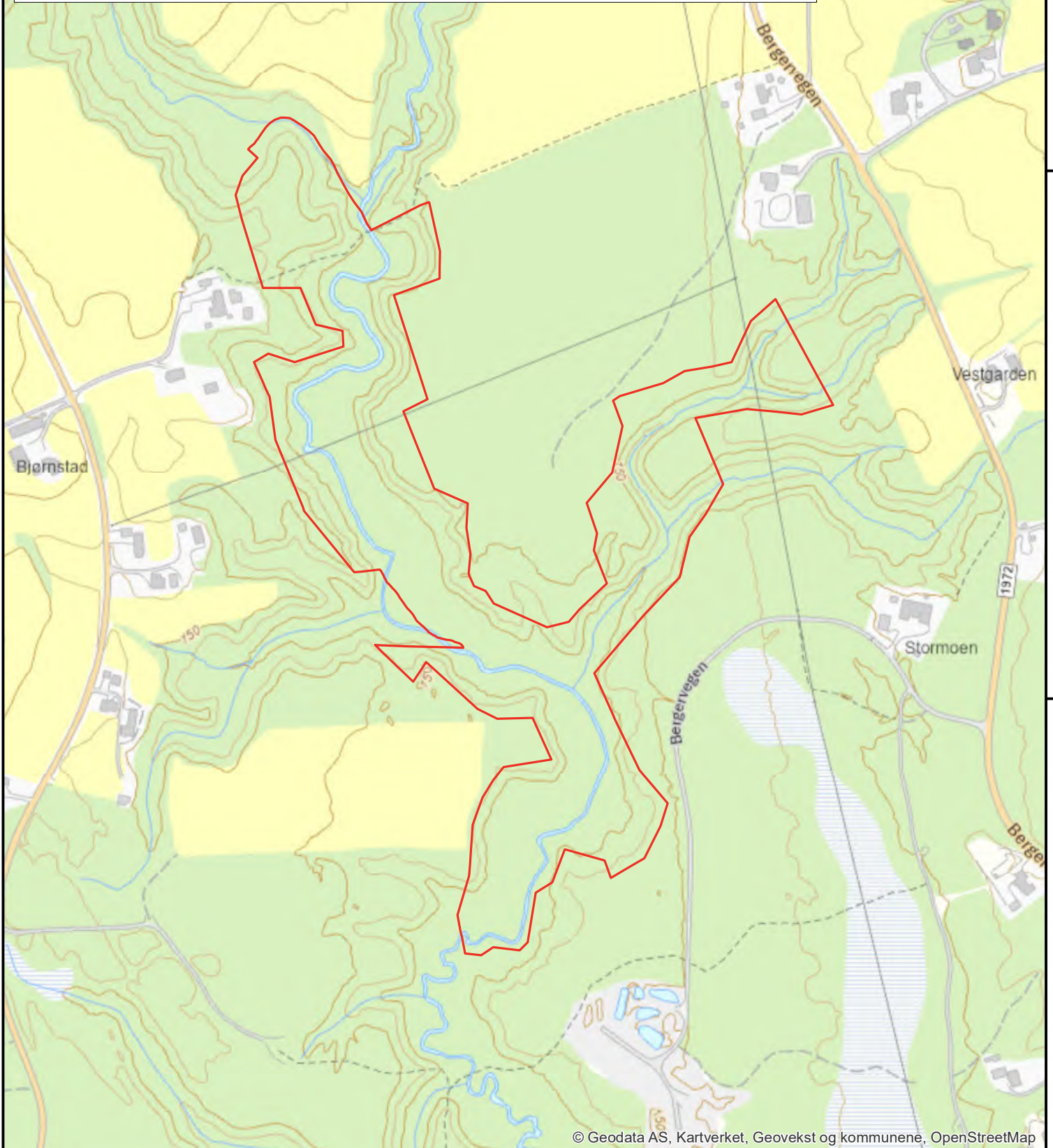
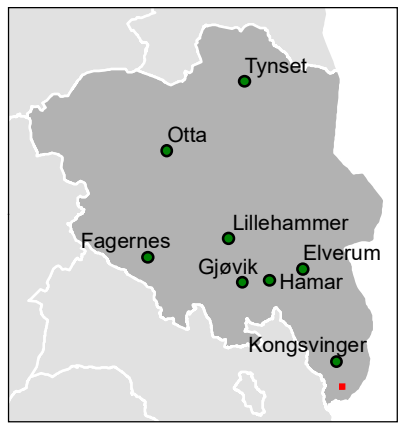
Eidskog kommune, Innlandet

— Grense for foreslått naturreservat

Målestokk: 1:5 000 i A4

0 0,1 0,2 0,3 0,4 km

© Kartverket
Statsforvalteren i Innlandet, januar 2024



Kart til oppstart

Sæterberget Øst naturreservat

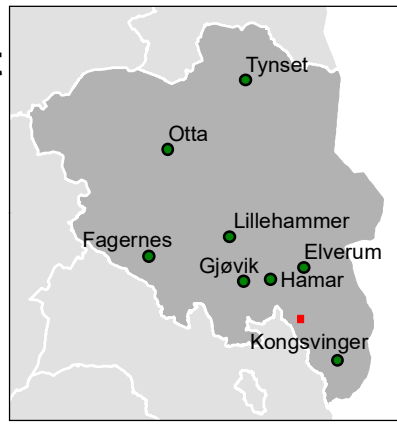
Nord-Odal kommune, Innlandet

— Grense for foreslått naturreservat

Målestokk: 1:8 000 i A4

0 0,1 0,2 0,3 0,4 0,5 km

© Kartverket
Statsforvalteren i Innlandet, 13. mai 2022



Kart til oppstart

Andershøe og Jukulberget naturreservat

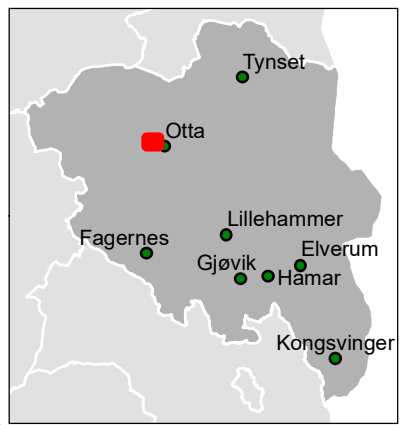
Vågå og Sel kommuner, Innlandet

— Grense for foreslått naturreservat

Målestokk: 1:35 000 i A4

0 0,5 1 km

© Kartverket
Statsforvalteren i Innlandet, mars 2024



Kart til oppstart

Benndalen naturreservat

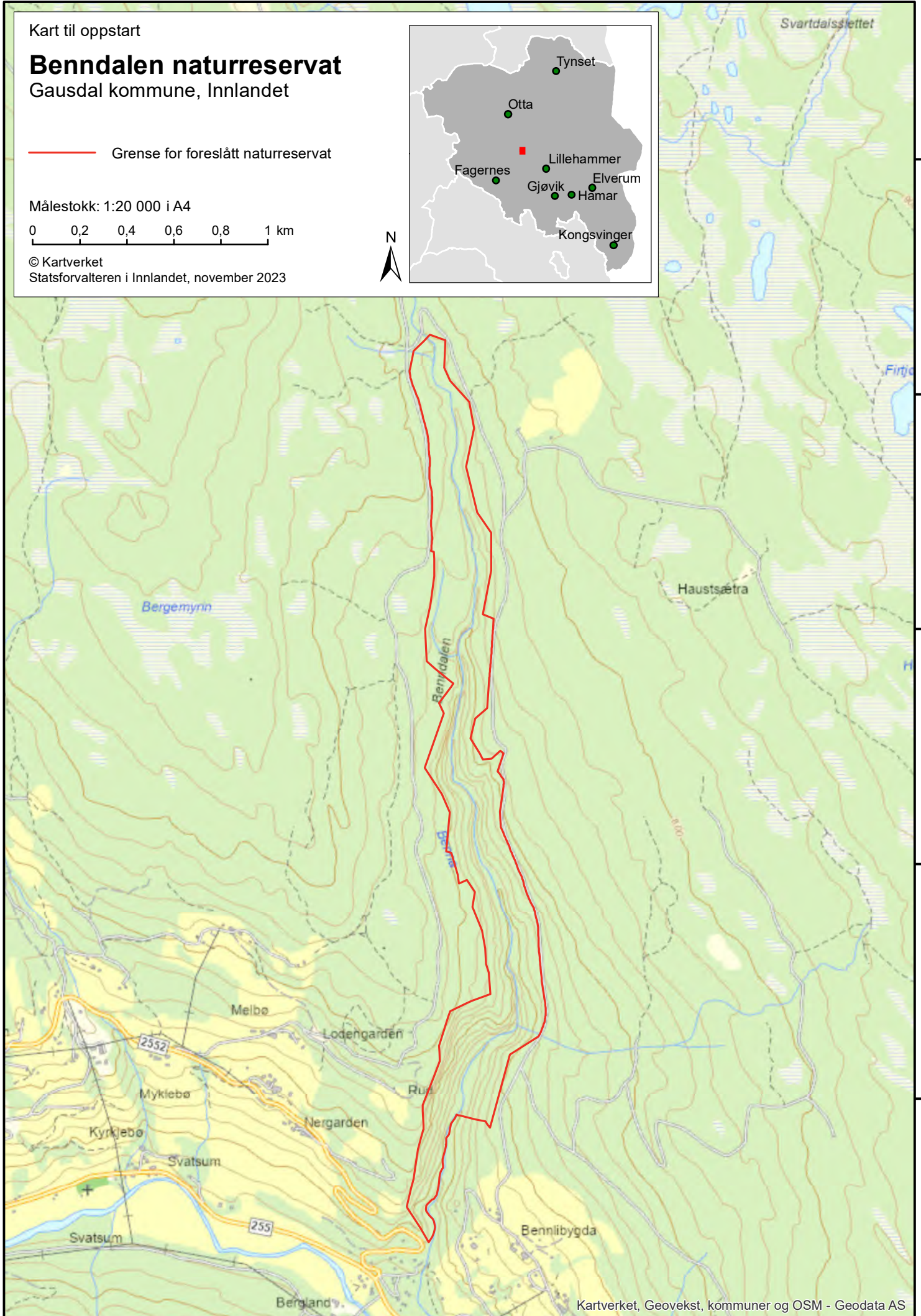
Gausdal kommune, Innlandet

— Grense for foreslått naturreservat

Målestokk: 1:20 000 i A4

0 0,2 0,4 0,6 0,8 1 km

© Kartverket
Statsforvalteren i Innlandet, november 2023



Kart til oppstart

Brandbukampen naturreservat

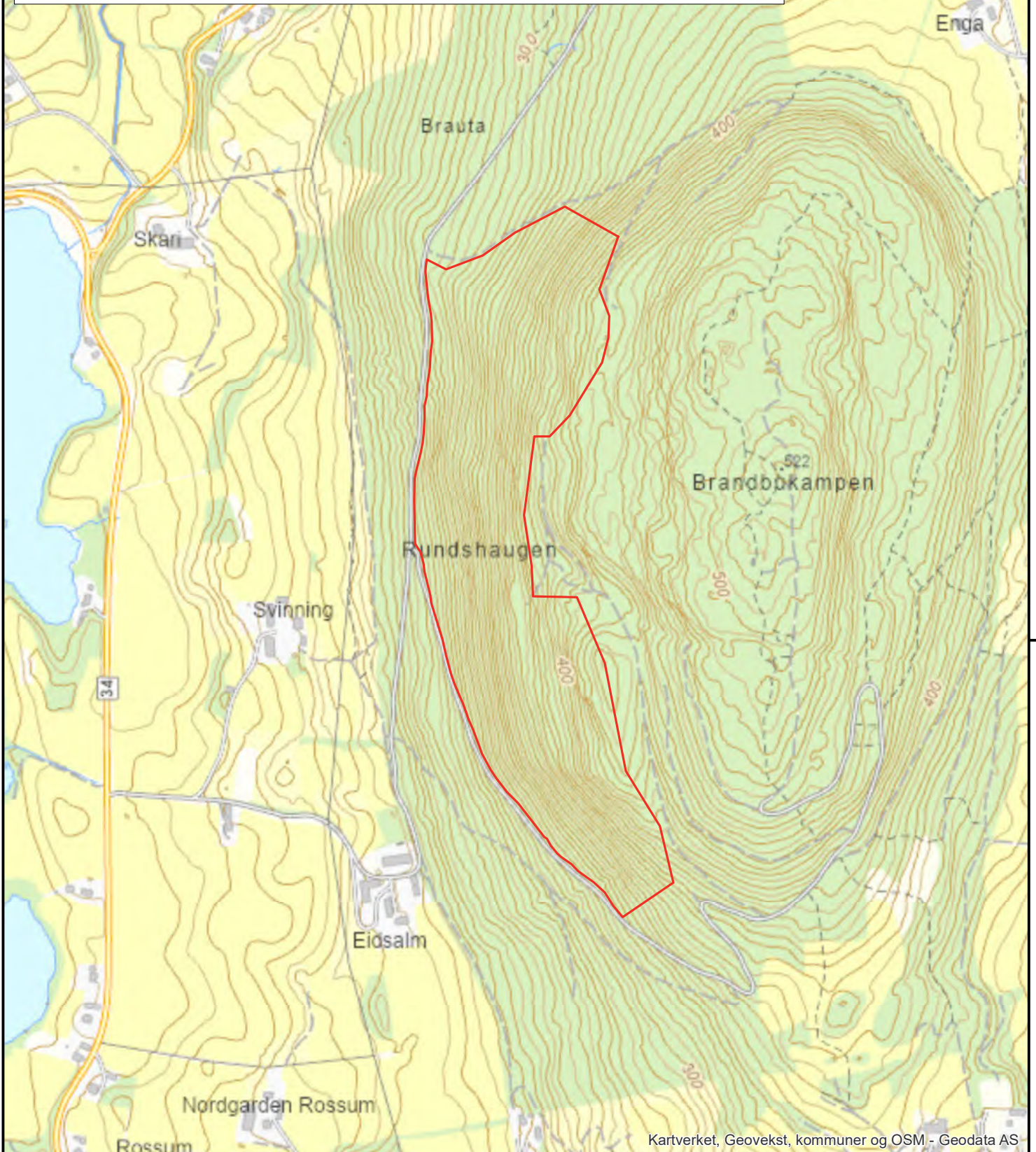
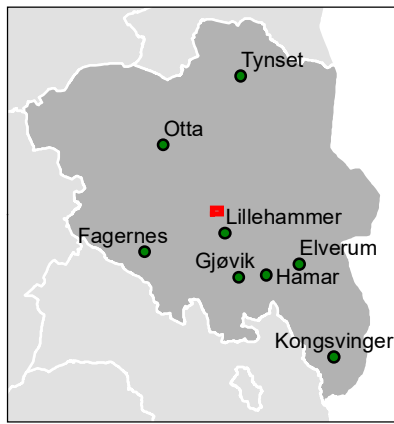
Gran kommune, Innlandet

— Grense for foreslått naturreservat

Målestokk: 1:8 000 i A4

0 0,2 0,4 km

© Kartverket
Statsforvalteren i Innlandet, november 2023

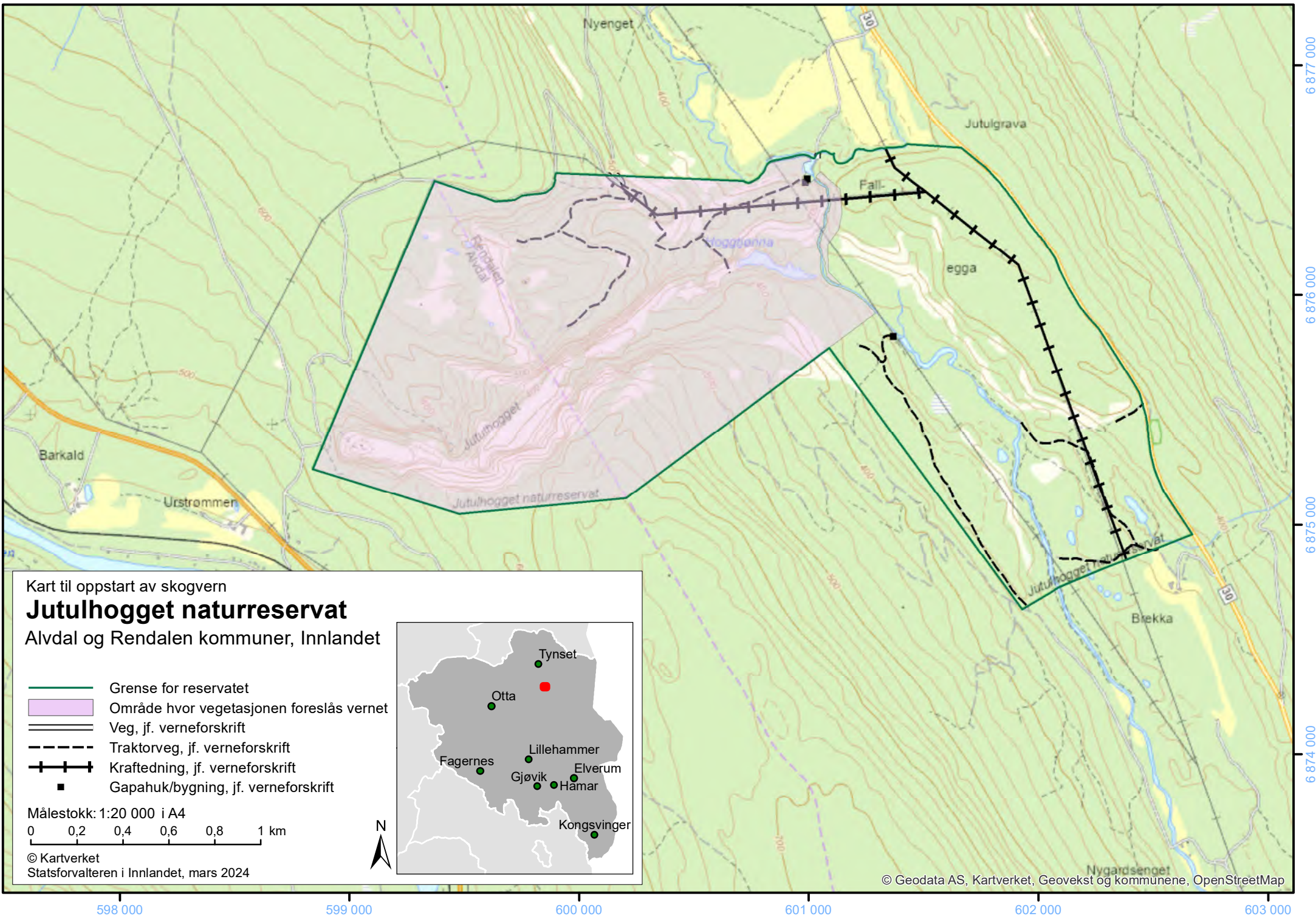


6 703 000

6 702 000

581 000

582 000



Kart til oppstart av skogvern
Jutulhogget naturreservat
 Alvdal og Rendalen kommuner, Innlandet

- Grense for reservatet
- Område hvor vegetasjonen foreslås vernet
- Veg, jf. verneforskrift
- Traktorveg, jf. verneforskrift
- Kraftledning, jf. verneforskrift
- Gapahuk/bygning, jf. verneforskrift

Målestokk: 1:20 000 i A4
 0 0,2 0,4 0,6 0,8 1 km

© Kartverket
 Statsforvalteren i Innlandet, mars 2024

