

# Mongolspringfrø

## *Impatiens parviflora*

Springfrøfamilien (Balsaminaceae)

PH

HI

SE

### Generell beskrivelse

Ettårig saftig urt som kan bli opptil 1 m høy. Danner tette bestander, men forekomsten varierer fra år til år. Arten formerer seg med frø som spres med vann, langs bekker, elver og grøfter. Frøene er relativt kortlevde. Mongolspringfrø vokser helst i halvskygge eller skyggefullt på noe næringsrik, fuktig jord og forvilles til sumpskog, åpen flommark og flomskogsmark, skrotemark og annen sterkt endret fastmark.

### Utbredelse & invasjonspotensiale

Begrensa

Moderat

Stort

Opprinnelig fra Sentral- og Øst-Asia. Første gang funnet forvillet i Bergen (1938) og senere i Bærum (1947), deretter jevn spredning i Sørøst-Norge rundt Oslo-området og langs kysten til SF. I Innlandet er det flere nyere registreringer (2019), blant annet ved Gran og Lillehammer. Arten har antagelig ikke nådd sitt potensielle utbredelsesområde, og har flere potensielle levesteder i søndre Innlandet og nedre dalstrøk i Sør-Norge. Da det er sagt så er det i fremmedartsvurderingen for 2018 vurdert at He er et forventet fremtidig utbredelsesområde for arten, men ikke Op. Det er dermed noe usikkerhet knyttet til det forventa skadepotensiale i Innlandet. Nå spres arten mest fra lagringsplasser for importert tømmer og plantemateriale. Den forventes å bli vanligere i årene fremover, samtidig som den i stor grad er avhengig av menneskelig aktivitet for videre spredning.

### Økologisk effekt

Liten

Middels

Stor

Mongolspringfrø forviller seg til diverse sterkt endra fastmark, men også sumpskog (VO14), åpen flomfastmark og flomskogsmark (VO1). Effekten på stedegne arter er variabel, men spesielt tette og flerårige bestander fortrenger effektivt stedegne arter og kan i stor grad påvirke det lokale økosystemet. Fordi arten er ettårig og tette bestander visner hvert år kan det føre til at jorda blir blottlagt og blir mer erosjonsutsatt. Arten har størst skadepotensiale på flommark og andre naturtyper med mange rødlista arter (VO1).

**Naturtyper:** T18, T30, SEM & V2.

**Rødlista naturtyper:** Rik gransumpskog (EN), Kilde-edellauvskog (VU), Flomskogsmark (VU) & Åpen flomfastmark (NT).

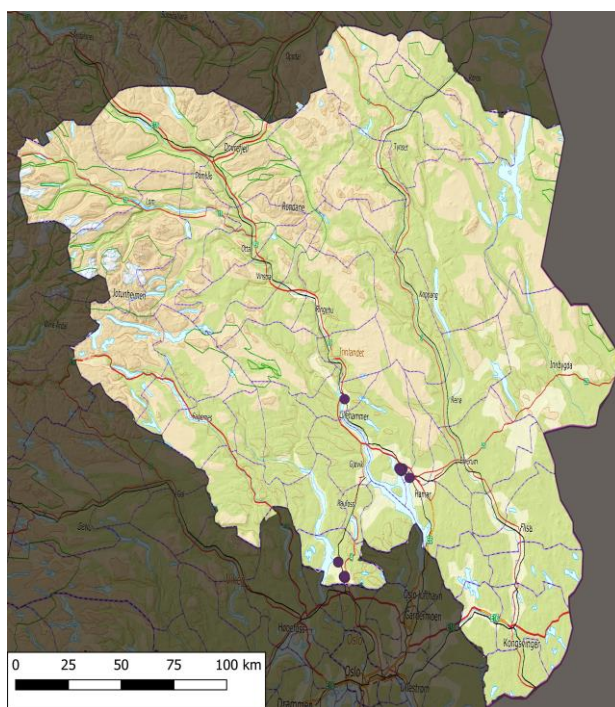
**Rødlista arter:**

Ingen kjente.

**Verneområder:** Hovstjern NR & Jarenavatnet NR.



Mongolspringfrø  
*Impatiens parviflora*



Mulighet for utryddelse			Forslag til målsetting			Forslag til tiltak				
Fylke	Lokalt	Ingen	Utrydde	Begrense	Forebygge	Overvåke	Informasjon	Kartlegge	Bekjempe	
			<b>Utrydde:</b> Anbefalt målsetting er å utrydde arten fra fylke.	<b>Begrense</b> videre spredning i fylket og <b>forebygge</b> reetablering ved tiltak rettet mot de kjente importveiene.		<b>Informasjon:</b> Det bør samarbeides med aktører knyttet til de kjente importveiene (tømmer, plantemateriale, o.l.) for å tidlig fange opp nyetableringer i fylket.		<b>Kartlegge:</b> Det anbefales en målrettet kartlegging av arten, spesielt sør, for bedre overblikk over artens utbredelse og status i fylket.		<b>Bekjempe:</b> Arten tilhører bekjempelsesgruppe 2. Slått/luking (før blomstring) er anbefalt. Helst 3-4 ganger i løp av en sesong, evt. kun 1-2 ganger med høy presisjon på timing. Tiltaket må følges opp over minst tre sesonger. Vanddampbehandling er antagelig også effektivt. Sprøytemidler kan brukes, men vil i mange tilfeller være uaktuelt av hensyn til miljø. Se Fløistad et. al. (2009b) og Blaaid et. al. (2017) for mer informasjon.