

Vedlegg 2 utsnitt.

Innhold:

- Oversikt (Eisgurt 1)
- Tekniske tegninger som (Fv 23) plassering av fyllinger
- Utsnitt-måte B D som eksempel på (E)erdig fyllingsfront
- Rør og kabler (Eirgürt 5) råde

Fig 3. Hovedflypplåmnges langs en ca. 400 meter lang st røkmii mgl rve f ty l fl ò m g @ u l mellom Gulli bru og sporveksel 2, se Figur 3.

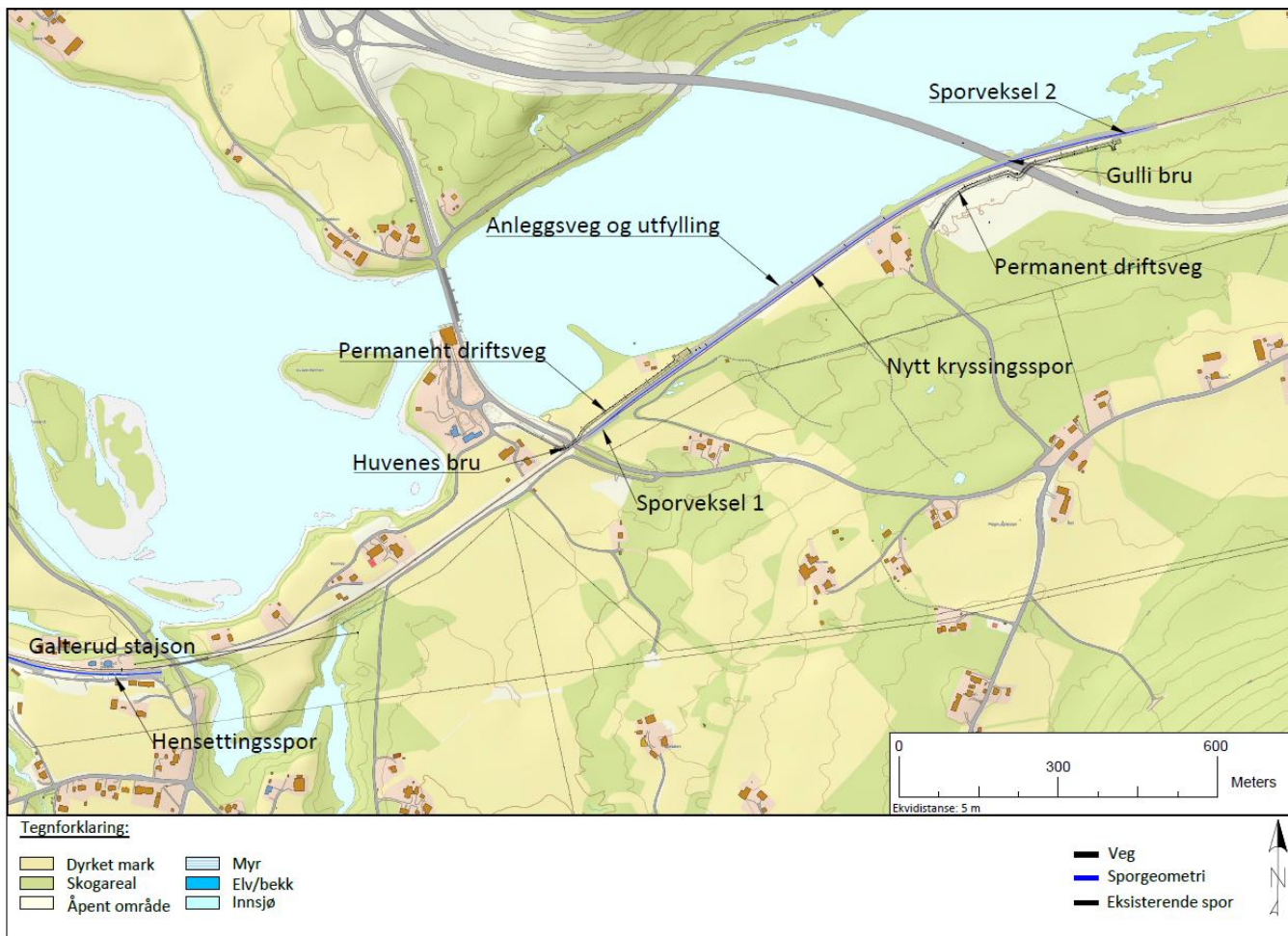
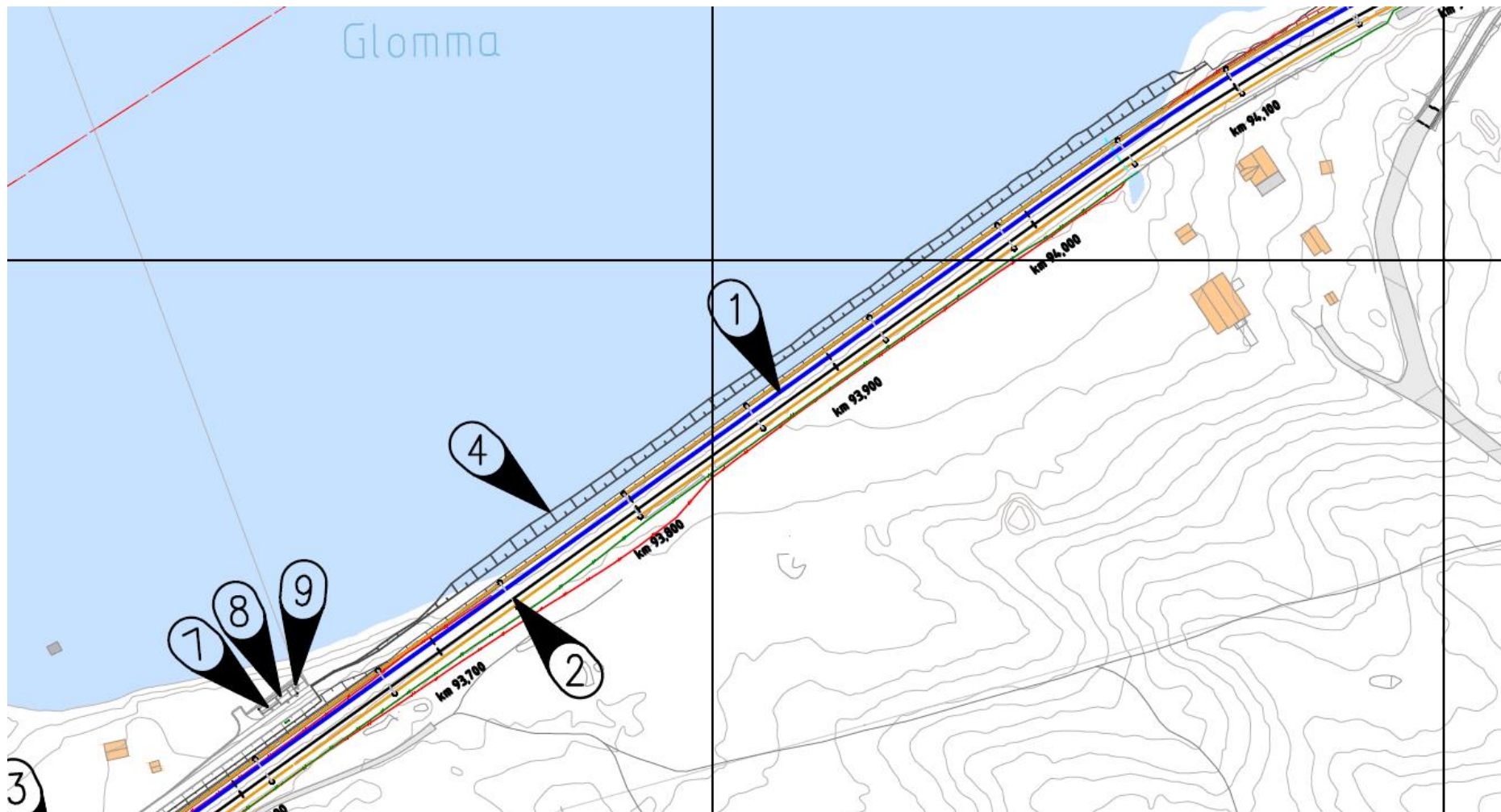
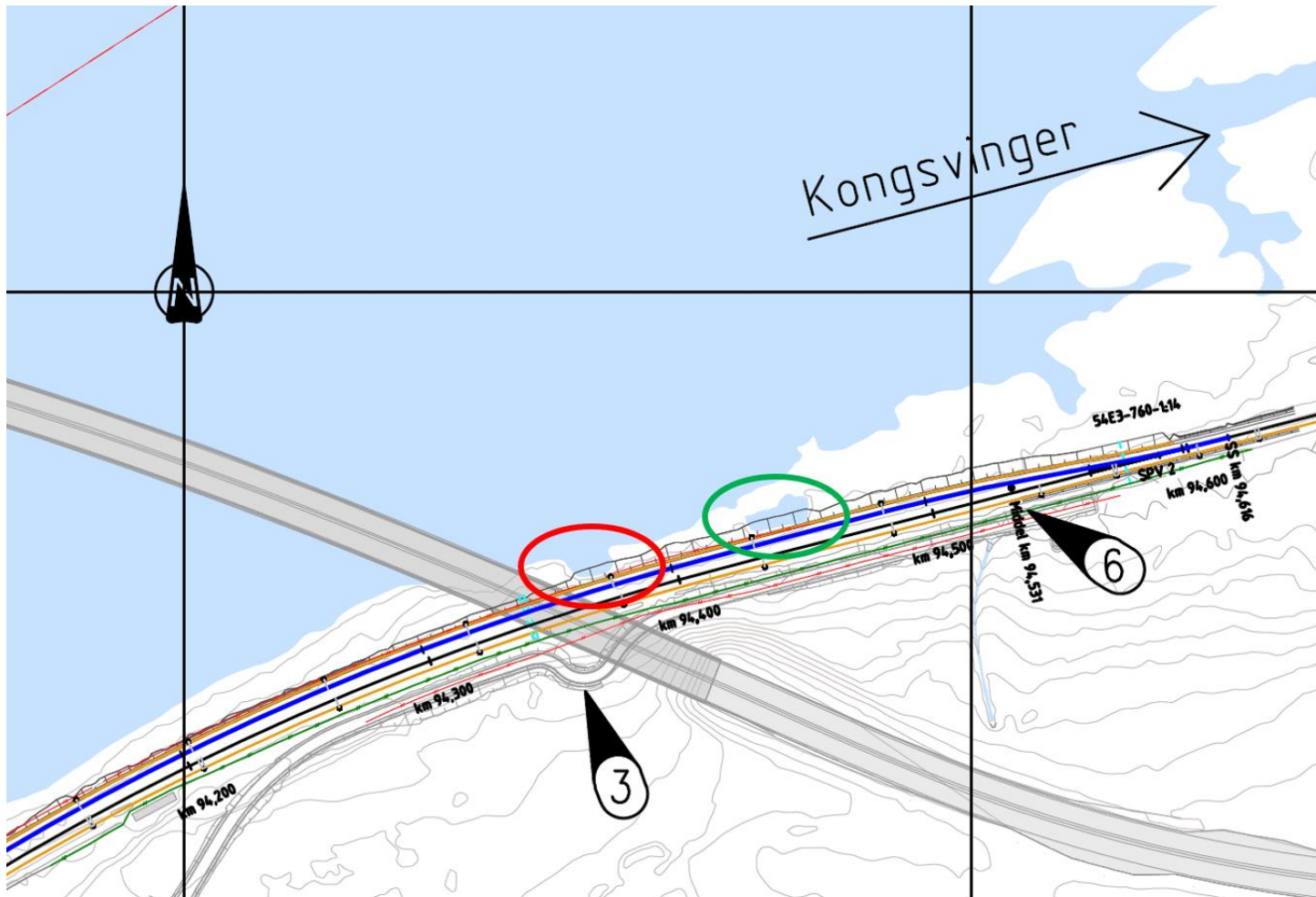


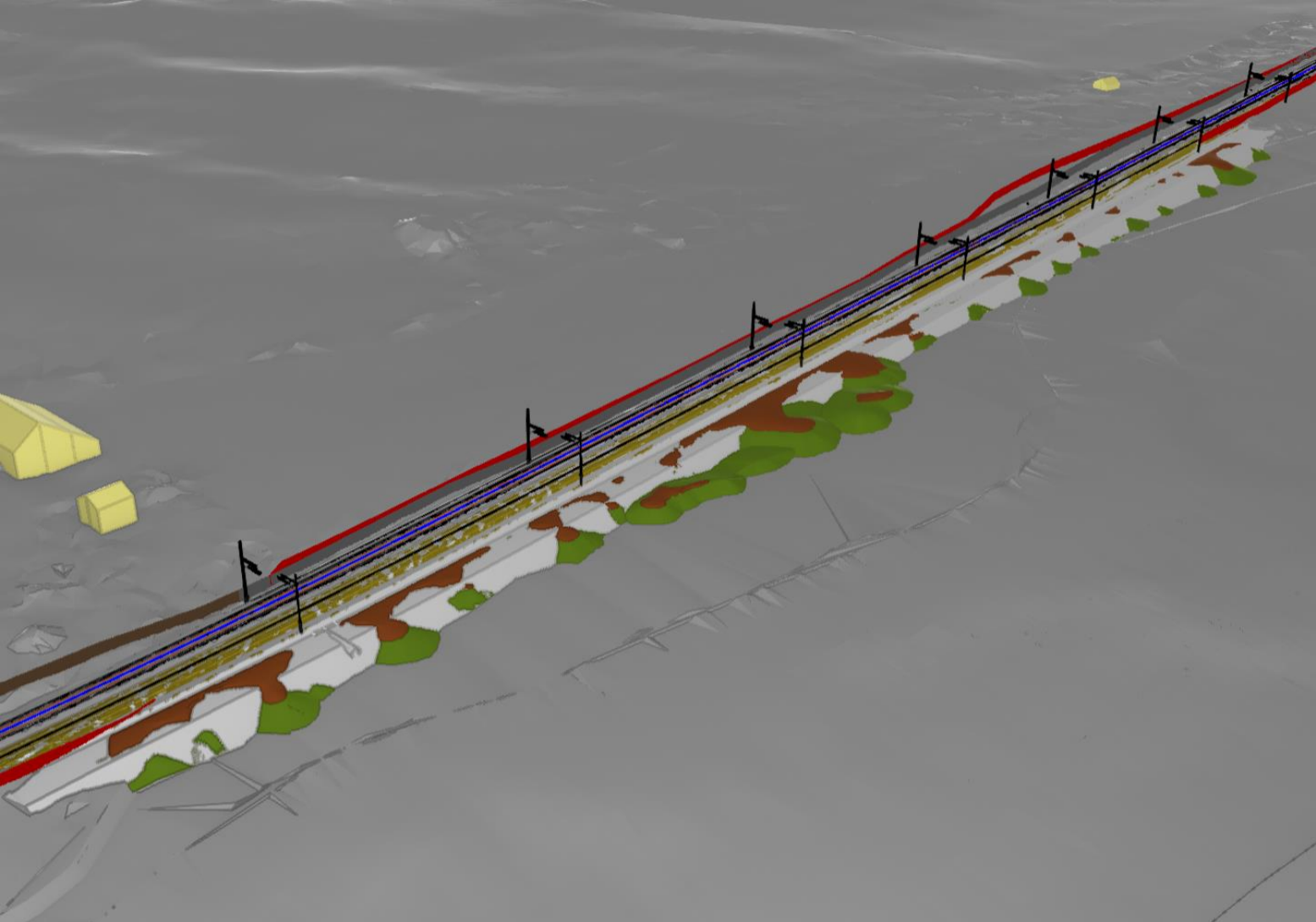
Fig. 2.1. Kart av hovedlinje i rindalen i Fynglesvannregionen. De tre nye 4 kryssingsporene kommer anleggsvilleggen. er estimert til å koste ca. 5000 m



Figur 3 forklarer også en l (ir p en v f y l e l) i en g s å s e n e o g m a e r n i n r f y l l i n g e n i G l o m m a v i
 i n n e b æ r e e n e f k o r i s t e r e g e l s d e g æ v t l i n i a n g G s o d n i b l e u l a b l e b y d e n e f e l s i m e s t i g t o m i d t k f l y f o
 4 m³ (a r 4 e 5 a²) r f y l l i n g e n e i n f o r a m m e n g i t t r n t i 1 7 m³ d g k k e r e t c a a . m e 9 a 0 l p å



Figur 4. Utsnitt av modell som viser eksempel på hvordan deagngsfveidérgr kfoyrbliimegrn ekstra tilførte mærsreatufrolri g å g a p æ r i e æ r t fyllingsfront. Tiltaket gjøres i



Figur 5. Avrør og kabler i området i kernerens omliggende område. Se også figur 4. Betyngende vedrørende utklisningsområdet hentet fra Banekartet. bbi Der bærer get / eksisterende røtter

