



FREDRIKSTAD KOMMUNE

DEN  
lille  
VERDENS-  
BYEN

11. mai 2022

# Gevinstberegningssmodellen i Fredrikstad

Jon Ivar Berg, økonomi???

Rebecca Brierley, Investeringsleder



# Enslig forsørger med to barn



Enslig mor (33) med to barn jente Therese (13) og gutt Thomas (8).



## Bosituasjon

Familien leier en liten treroms leilighet i sentrumsområdet. Lite uteareal hvor barna kan være ute alene. Trangbodd. Høy husleie.



## Helse-situasjon

Mor har slitt psykisk etter en ulykke som medførte posttraumatisk stress. Jenta på 13 år har atferdsproblemer med mye fravær fra skolen – og henger mye på kjøpesenteret. Gutt til utredning på BUP med mulig ADHD etter tilbakemelding fra skolen.



## Nettverk og pårørende

Mormor bor utenfor sentrum og har selv helseproblemer. Barna har hver sin far og de har liten eller ingen kontakt. Guttens far bor i Bergen. Jentas far bor i utlandet.



## Arbeids og økonomisk situasjon

Mor er helsefagarbeider og hadde 40 % stilling på et sykehjem, men etter ulykken har hun vært sykmeldt og er nå i sitt andre år med AAP.

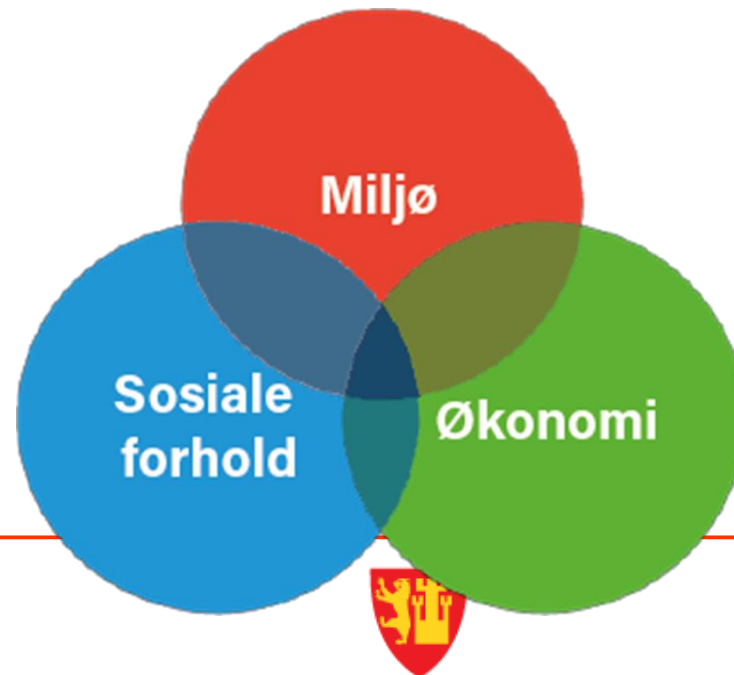


## Annet





# Økonomisk bærekraft for tjenestemottaker og kommune





Den lille verdensbyen

## Innbyggere og samfunn



HELSE  
I ALT

BÆREKRAFTIG  
UTVIKLING

TJENESTER TILPASSET  
INNBYGGERBEHOVET

SAMSKAPENDE  
OG SMART BY

## Økonomi

ØKONOMISK  
HANDLINGSROM  
FOR UTVIKLING

KOSTNADSEFFEKTIV  
DRIFT

GOD  
ØKONOMISTYRING



## Interne prosesser



VERDISKAPENDE  
SAMSPILL

FORNYING OG  
FORBEDRING

DIGITALISERING

## Medarbeidere og organisasjon

RIKTIG  
KOMPETANSE

LEDERSKAP OG  
MEDARBEIDERSKAP

HELSEFREMMEDE  
ARBEIDSMILJØ



# Velferdsrab: økonomi og fag på samme lag

- Eksterne forberedelser:

- Fellesmøter med Husbanken og andre kommuner
- Opplæring i Effektmodell - egen samling med PWC
- Inspirert av Asker kommune og deres beregninger

- Interne forberedelser:

- Gjennomgang av tiltak/tjenester med fagpersoner
- Gjensidig forståelse av tiltak og effekt
- Beregninger av tiltak krever en gjennomgang av interne utgifter på de ulike tjenesteområdene:

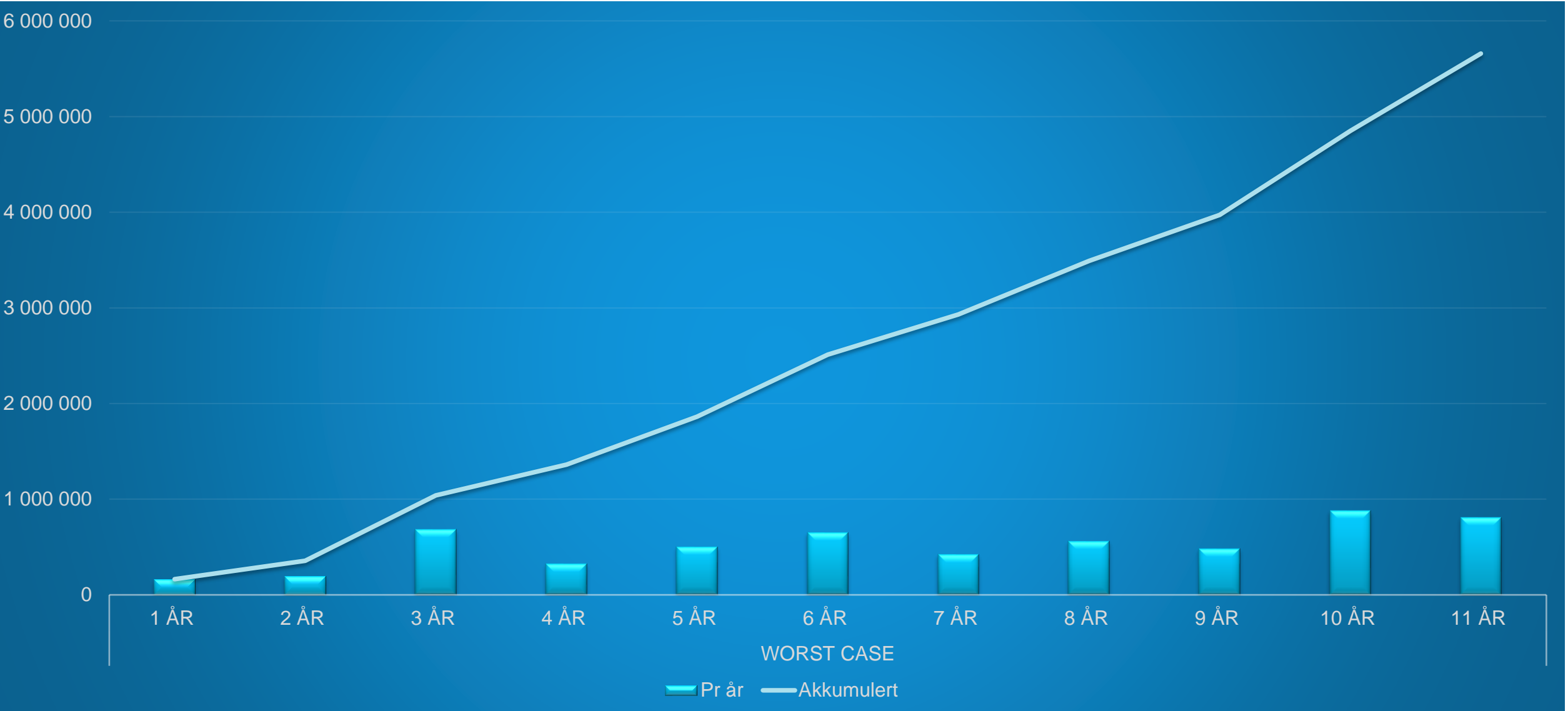
- rådgiver, assistent, fysioterapi, gruppetiltak, hjemmesykepleie, lærer, psykolog, spes.ped

- Tatt modellen ned på individnivå: enklere i en oppstartsfasen å identifisere enkeltelementer

- Gjort noen endringer i modellen fra PWC, men beholdt rammeverket og metodikk.

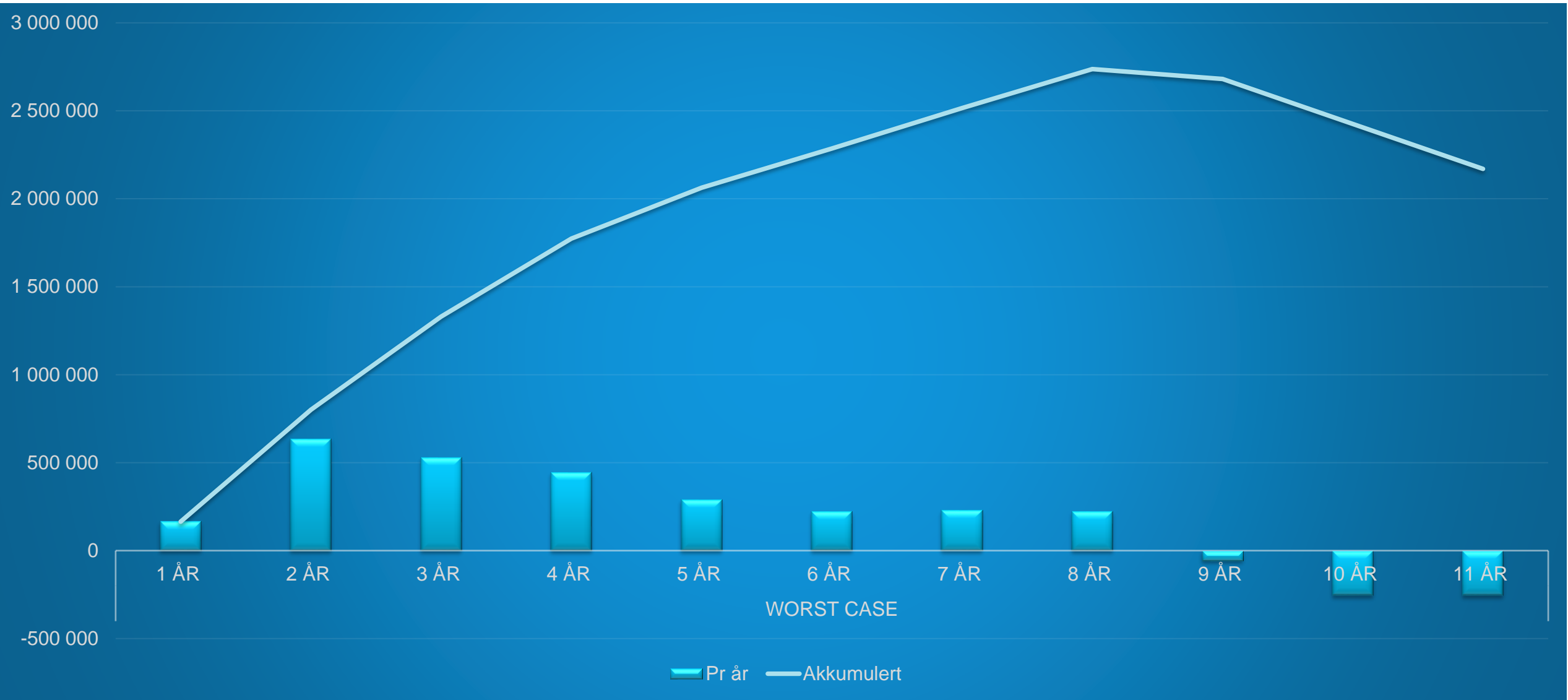


# Akkumulert per år: worst case





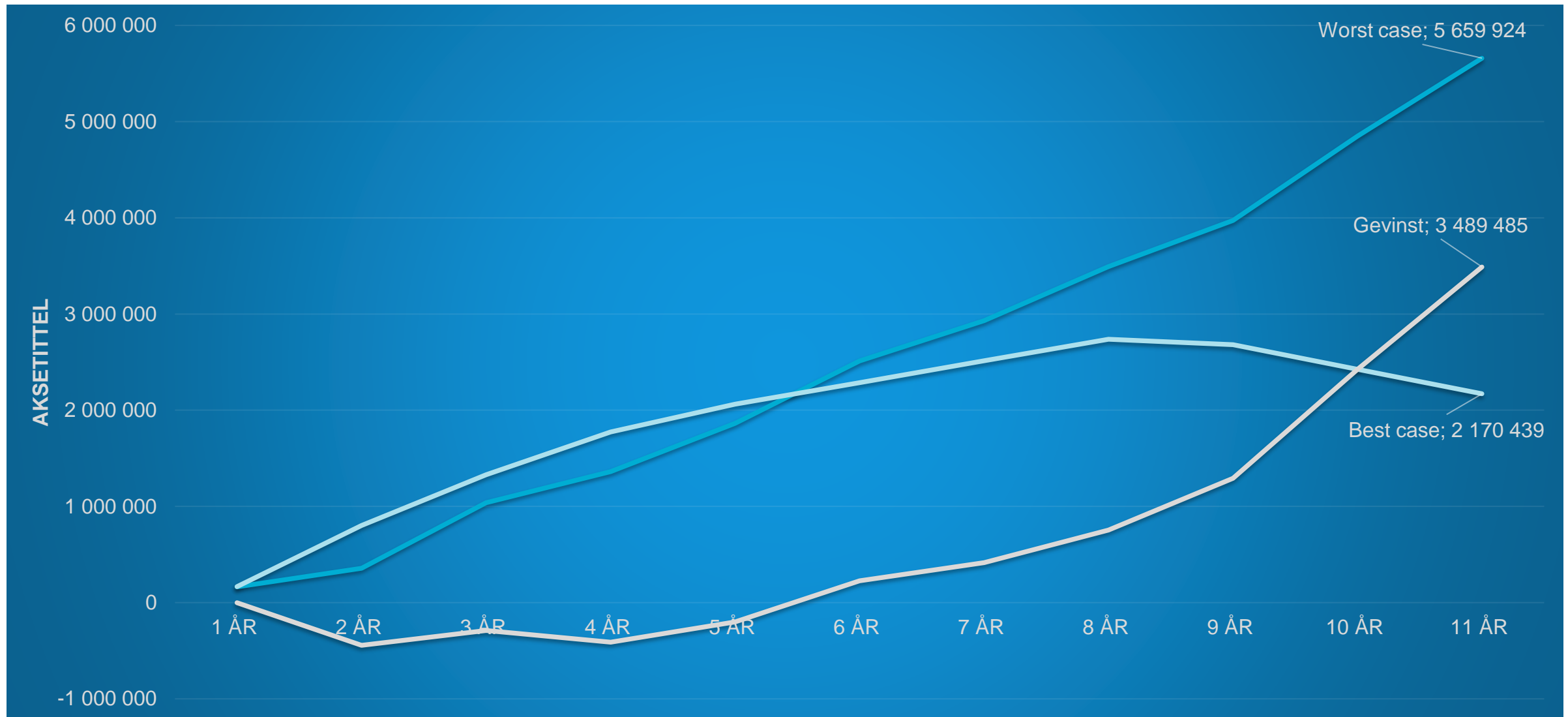
# Akkumulert per år: best case



# Utgifter per år



# Akkumulerte utgifter Best/Worst



# Veien videre i et økonomisk perspektiv

- Vi har tro på at en koordinert og riktig investering i familier til rett tid vil gi gevinst på lengre sikt.
- Forankring og kontinuitet vil være nøkkelfaktorer for å lykkes i arbeidet.
- **Utfordringer**
  - Begrenset handlingsrom i kommuneøkonomien
  - Tro og tørre å gjøre de nødvendige investeringene i familier og innbyggere tidlig i livsløpet, selv om avkastningen ikke vil være synlig før senere
  - Sannsynlighet for "pukkeeffekt" ved endring av arbeidsmetodikk i kommunen, høyere utgiftsnivå i en periode før man begynner å se gevinsten av arbeidet

