

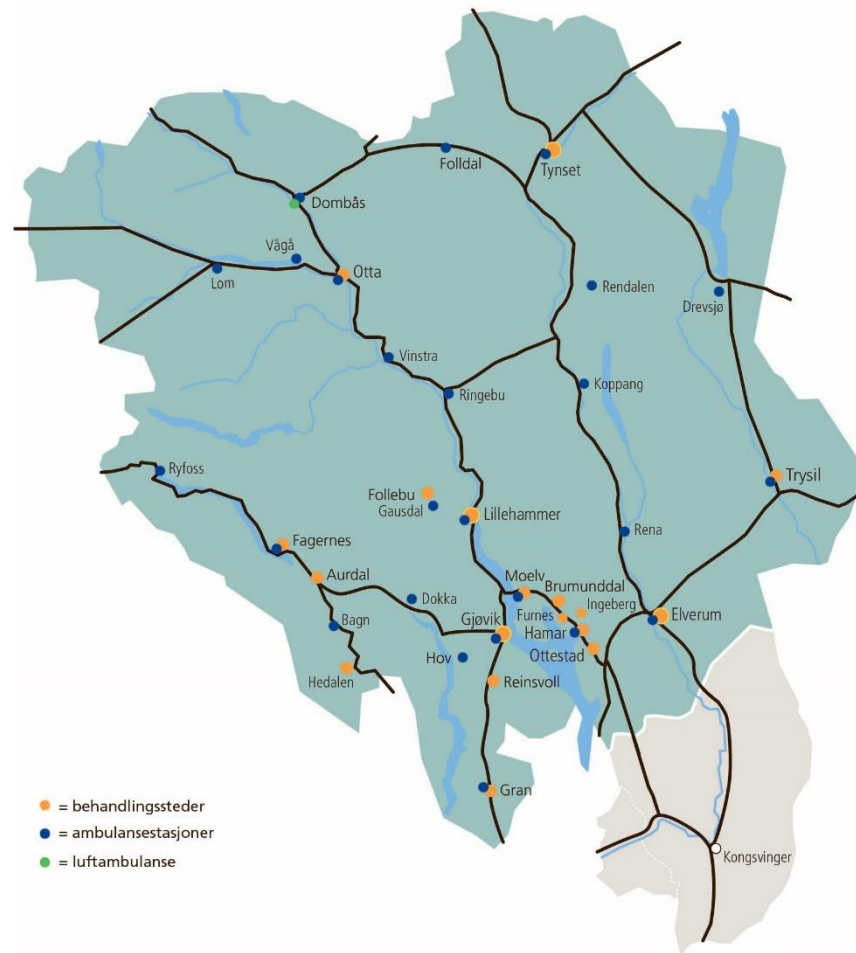
Innlandets Demenskonferanse 2020

Velkommen

Alice Beate Andersgaard
Administrerende direktør
Sykehuset Innlandet HF

Sykehuset Innlandet

- Ca. 9.000 ansatte
- Virksomhet mer enn 40 steder, inkludert:
 - Fem somatiske akuttssykehus
 - To psykiatriske akuttssykehus
 - To lokalmedisinske sentre
 - Distriktpsikiatriske sentre (DPS)
 - Barne- og ungdomspsykiatriske sentre (BUP)
 - Habiliterings- og rehabiliteringsenheter
 - 26 ambulansestasjoner
 - Luftambulansse på Dombås
- Årlig budsjett ca. 8,2 mrd. kr.
- Areal tilsvarende Danmark

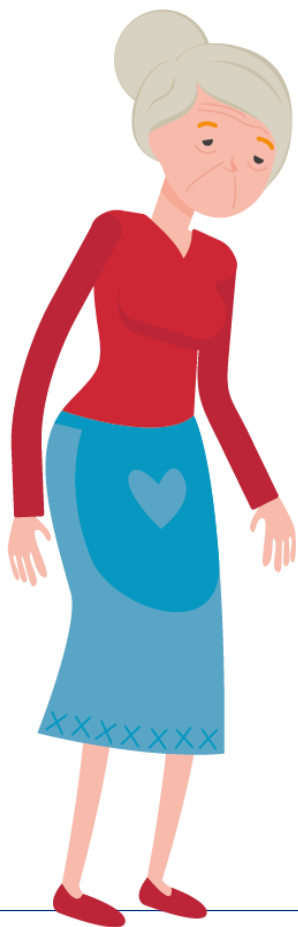


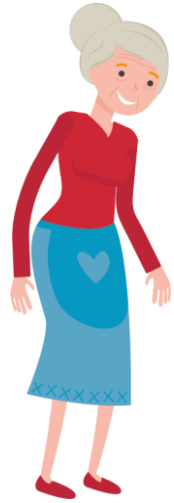
Det framtidige målbildet

Sykehuset Innlandet skal utvikle pasientens Helsetjeneste gjennom å prioritere:

- Desentraliserte spesialisthelsetjenester
- Prehospitale tjenester
- Samhandling med primærhelsetjenesten
- Et spesialisert tilbud med høy kompetanse, Mjøssykehuset







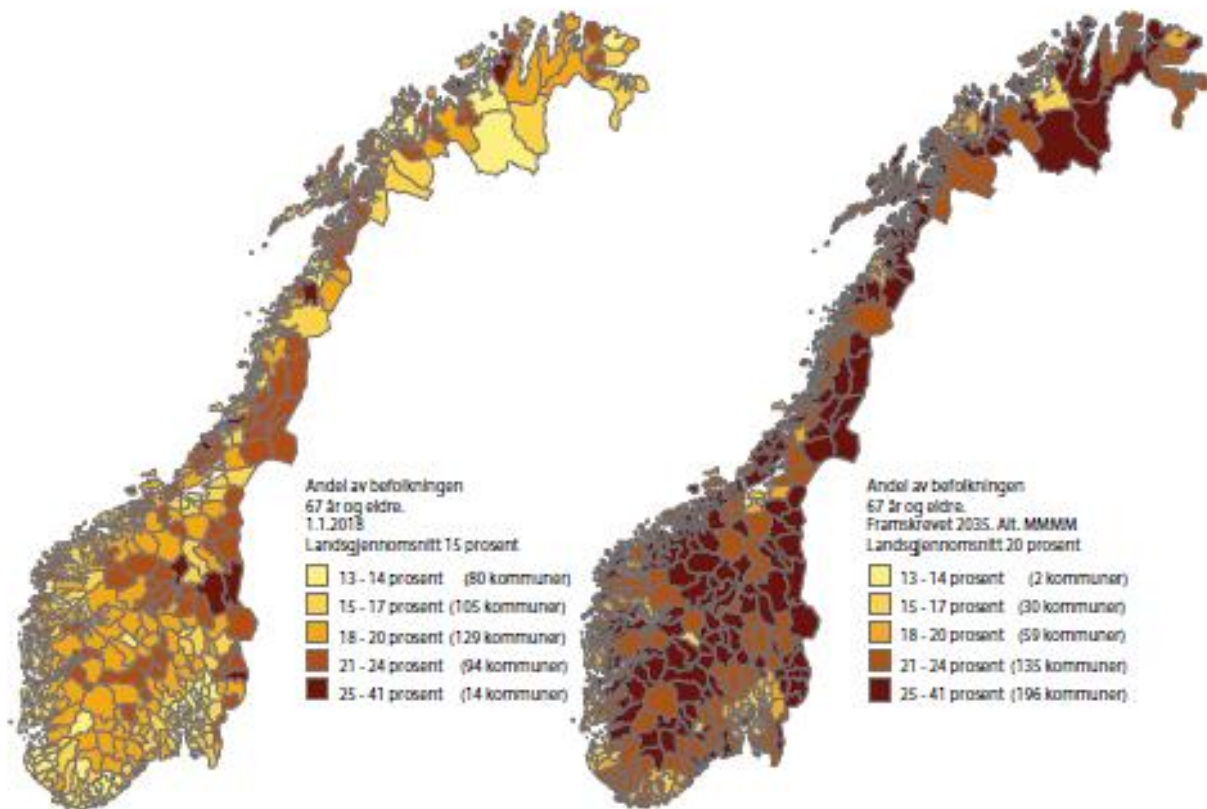
LYKKEN er ikke å bli innlagt på sykehus.

Sitat fra bruker i Sykehuset Innlandet under arbeidet med Utviklingsplanen

För att hantera sin Parkinsons sjukdom tillbringar Sara Riggare varje år 1 timme med sin neurolog och 8 765 timmar med egenvård.

www.riggare.se

Sara Riggare, 2014



Befolkningsutvikling Innlandet

Aldersgruppe	2018	Andel av befolkning i 2018	2040	Andel av befolkning i 2040	Endring 2018-2040
0-19 år	75 867	22%	75 980	20%	0%
20-69 år	218 449	63%	220 741	59%	1%
70 år eller eldre	51 637	15%	80 088	21%	55%
Totalt	345 953	-	376 809	-	8,9%

Kilde: SSB 2018

Ny nasjonal helse- og sykehusplan



Helsefellesskap - avtale inngått oktober 2019

Avtale mellom regjeringen og KS om innføring av helsefellesskap for å skape en mer sammenhengende helse- og omsorgstjeneste

Helsefellesskapene bør ha et særlig fokus på å utvikle gode tjenester for:

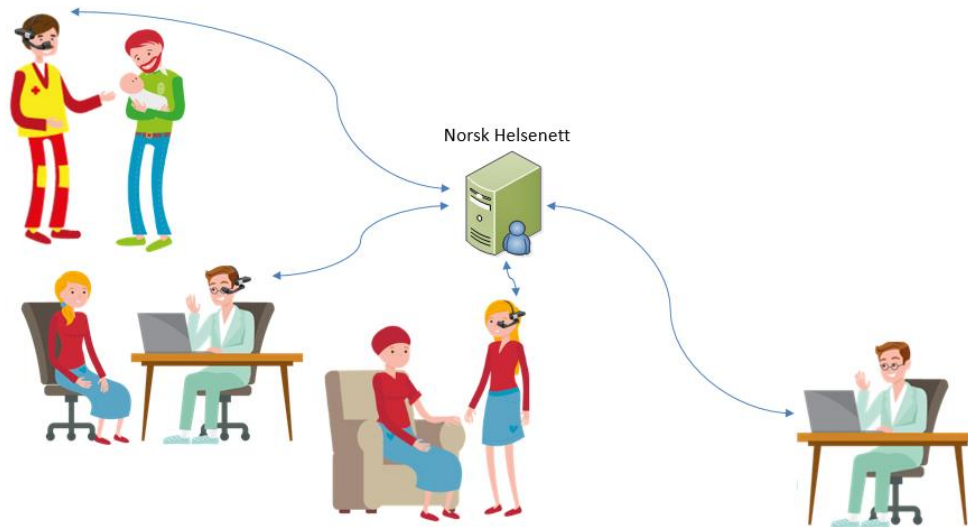
- Barn og unge
- Personer med alvorlige psykiske lidelser og rusproblemer
- Skrøpelige eldre
- Personer med flere kroniske lidelser

Hvordan kan vi utvikle tjenestene – klarer vi å tenke nytt?





Virtuelle undersøkelser/konsultasjoner



Vi skal gjøre
helsetjenestene
tilgjengelig for
pasientene
uavhengig av tid
og sted

SAM-AKS = Samhandling mellom Avdeling for Alderspsykiatri og kommunale sykehjem ❤️

Hovedmål:

- Bedre undersøkelse og behandling av pasienter i sykehjem
- utvikle og evaluere en modell for samhandling mellom spesialisthelsetjenesten og primærhelsetjenesten med fokus på oppfølging av pasienter i sykehjem.



Overføring til kommunene og hjemmet



- Modellen brukes ved alderspsykiatriske avdelinger.
- Brukes i utstrakt samarbeide med kommunale sykehjem
- Det pågår nå et arbeid med utvikling av modellen for bruk i hjemmetjenesten.

Ny behandling gir mindre uro blant demente - TID



- Forskere ved Sykehuset Innlandet har utviklet en modell for å utrede, tolke og sette inn tiltak for personer med demens som har atferdsmessige eller psykologiske symptomer.
- Modellen kan erstatte bruk av medikamenter for å bedre disse symptomene.

Tverrfaglig Intervensjonsmodell ved utfordrende atferd ved Demens = TID

