



Tett på – tidlig innsats og inkluderende fellesskap

Kristina Kvåle, Kunnskapsdepartementet

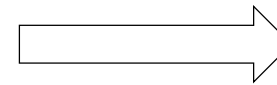
Innlandskonferansen, Lillehammer 3. februar





Mål: Å utvikle en barnehage og skole som gir muligheter til alle barn og unge – uavhengig av sosial, kulturell og språklig bakgrunn, kjønn, kognitive og fysiske forskjeller.

Meldingen bygger videre på tidligere satsinger:

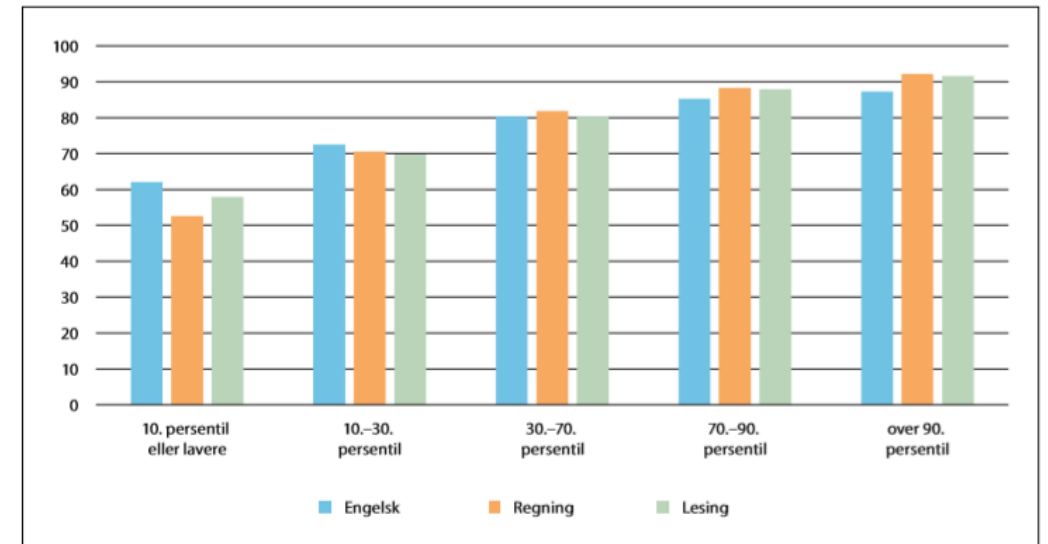
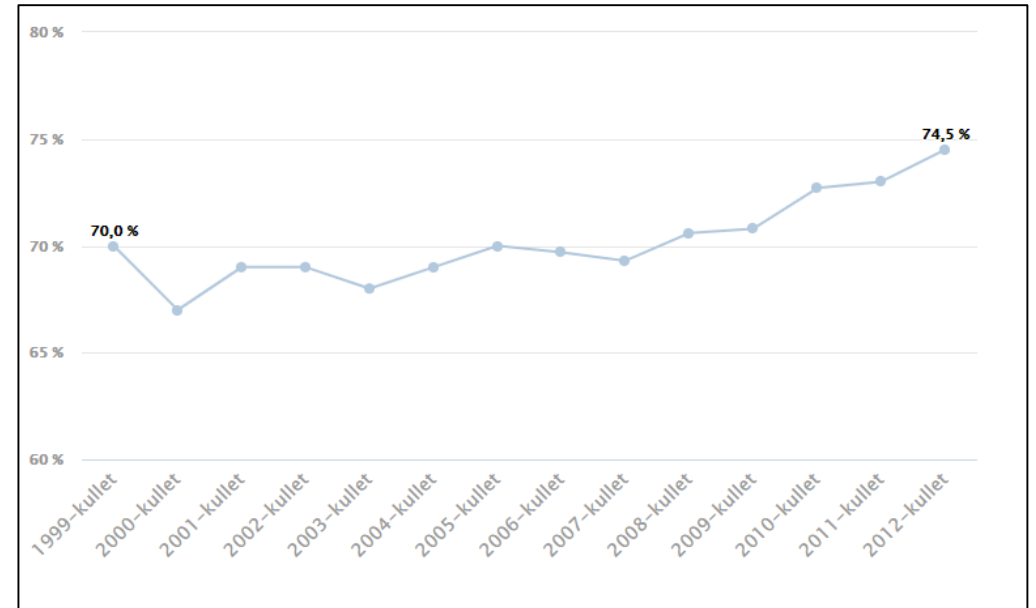


Vi følger opp

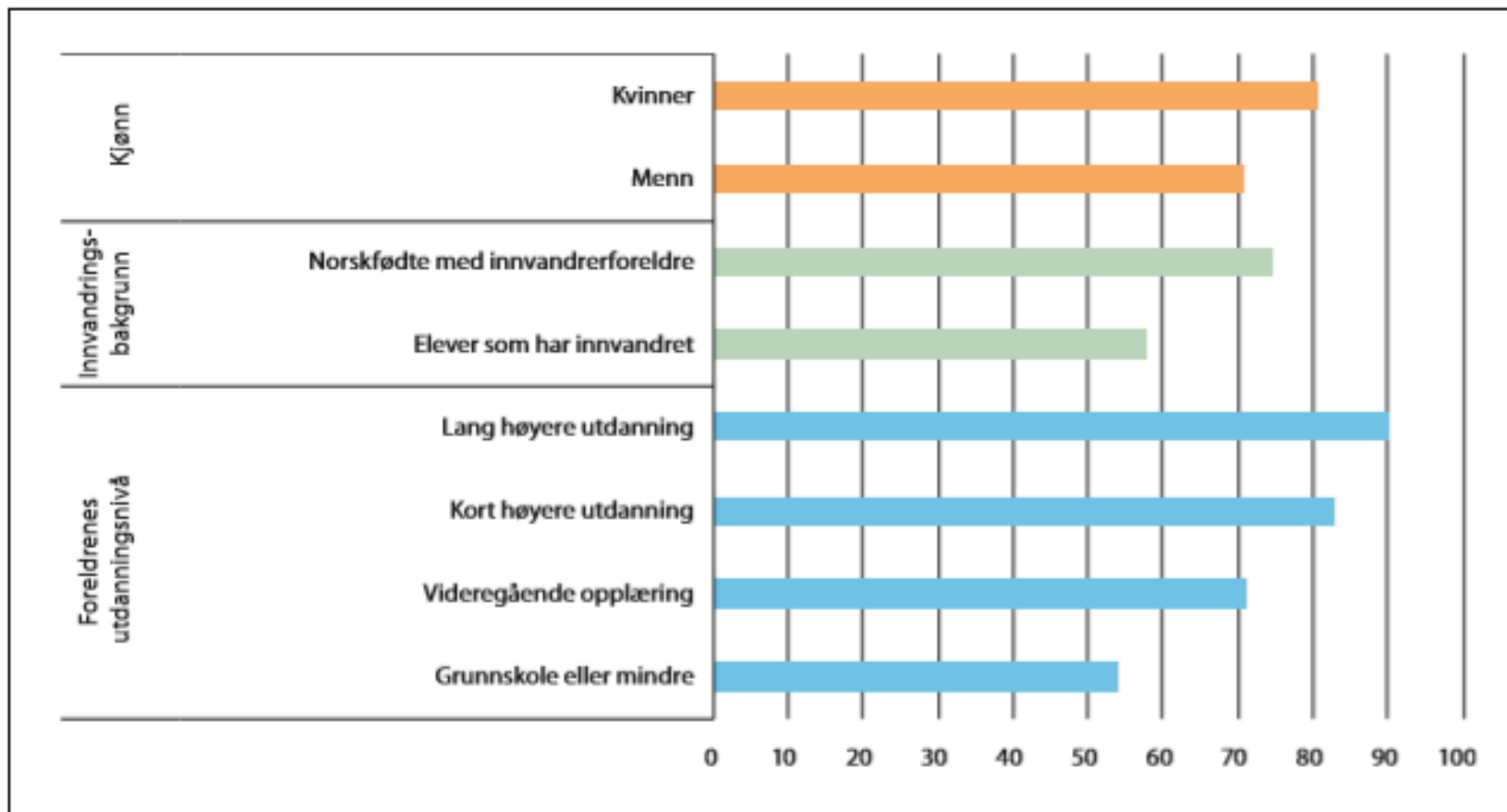


Utfordringer

- Store kvalitetsforskjeller mellom barnehager, skoler og SFOer og støttesystemer
- For mange elever går ut av grunnopplæringen uten tilstrekkelig grunnlag for videre utdanning og arbeid
- For mange faller fra videregående opplæring
- De som strever i barnehagealder, strever ofte videre i skolen



Elevenes bakgrunn og kjønn har for stor betydning for skoleprestasjoner



Figur: Andel elever som hadde fullført i 2018, blant de som begynte på VGO i 2013. Kilde: SSB



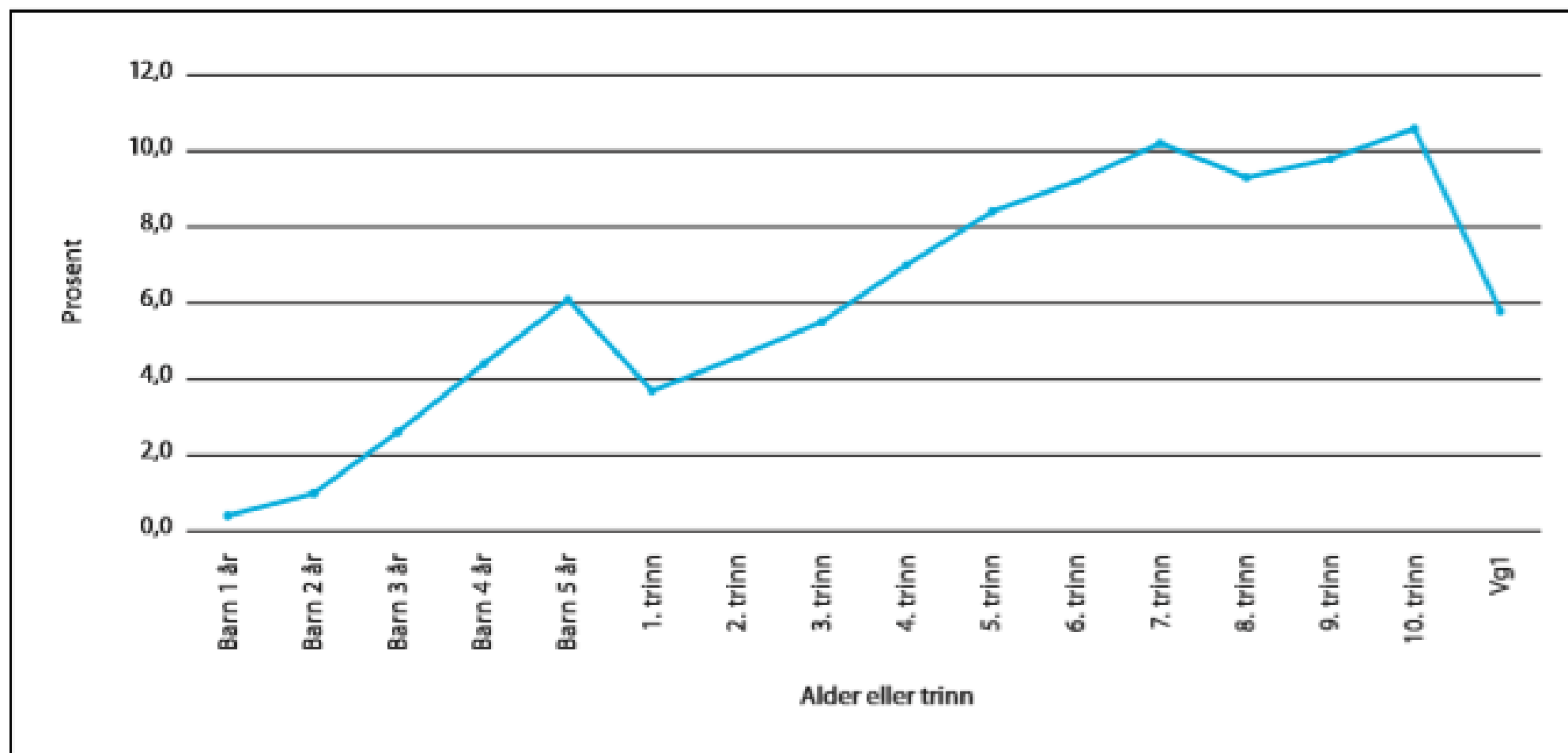
Mange får ikke det pedagogiske tilbudet de trenger

For mange barn og elever som trenger særskilt tilrettelegging

- blir fulgt opp av assistenter uten relevant fagkompetanse, og kompetansen befinner seg for langt unna barnet
- blir møtt med lave forventninger til hva de kan lære
- blir i for liten grad involvert i tilretteleggingen av tilbudet
- blir for ofte tatt ut av barnegruppen og klassefellesskapet for å få et eget tilbud
- opplever seg som kasterbatter i et system, der ulike tjenester ikke samarbeider godt nok



Hjelpen kommer ofte sent



Figuren viser andelen med spesialpedagogisk hjelp eller spesialundervisning fra barnehage til Vg1 2018/19. Kilde: Utdanningsdirektoratet

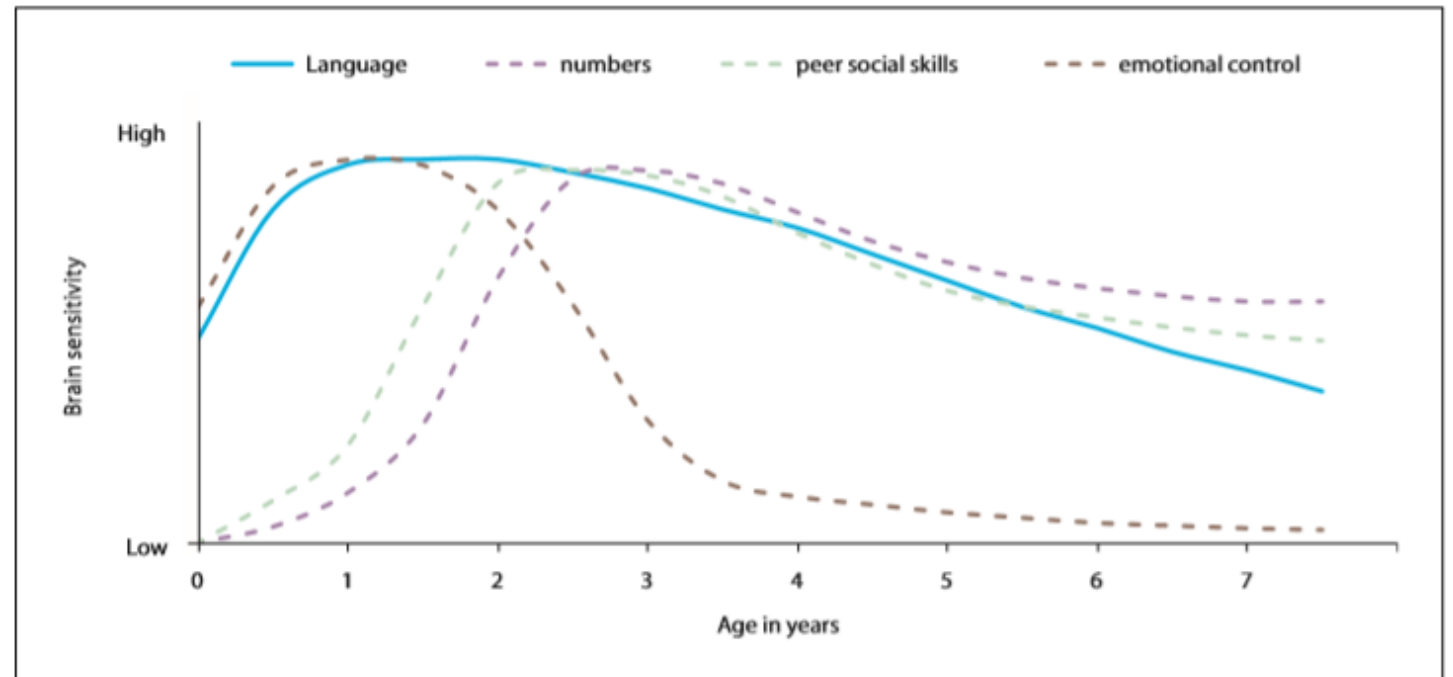
Sentrale prinsipper i meldingen

- Tidlig innsats
- Inkluderende fellesskap
- Kompetansen tett på barnet og eleven



Tidlig innsats er avgjørende

- Barna trenger et godt pedagogisk og forebyggende tilbud fra tidlig småbarnsalder.
- Tiltak må settes inn umiddelbart når utfordringer avdekkes.



Inkludering

- Alle barn og elever skal **oppleve å tilhøre, delta i og være betydningsfulle i fellesskapet**
- Et inkluderende utdanningssystem skal sikre trygghet, tilhørighet, utvikling, mestring og læring for alle barn og elever.
- Inkludering skal fremme deltakelse i samfunnet, styrke respekt og likeverd og bidra til å motvirke diskriminering og utenforskap



Hvordan skal vi lykkes med dette?

- Kvalitet
- Kompetanse
- Kapasitet
- Kunnskap
- Kultur





Styrke **kvaliteten** i barnehage- og skoleløpet



Noen av tiltakene for bedre kvalitet og oppfølging

Regelverksendringer:

- sikre et trygt og godt barnehagemiljø
- vurdere alle barns norskkunnskaper før skolestart
- plikt til å følge opp elever med høyt fravær

Bedre overganger i utdanningsløpet

- utrede tiltak for bedre informasjonsoverføring mellom utdanningsnivåer og tjenester
- tiltak for å bedre samarbeid mellom ungdomsskole og videregående skole



SFO som arena for inkludering

- Rammepplan for SFO
- Moderasjonsordninger





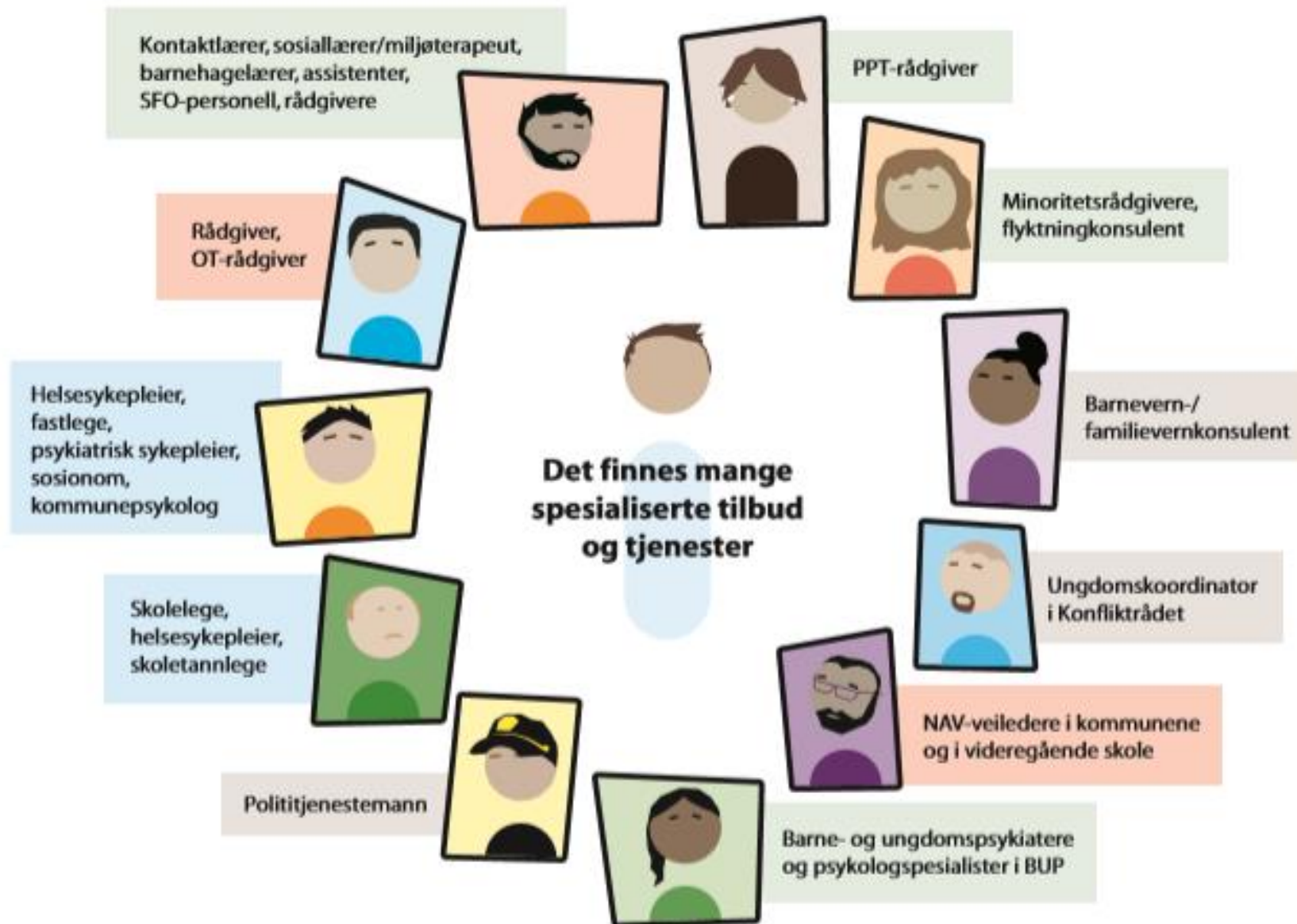
Bedre **kompetanse** tettere på

Viktige kompetansetiltak



- **et varig kompetanseløft på det spesialpedagogiske feltet for kommuner og fylkeskommuner, for barnehager, skoler og PP-tjenesten**
- presisere og stramme inn regelverket for å sikre at fagpersoner med rett kompetanse gir spesialpedagogisk hjelp og spesialundervisning
- innføre en plikt for kommunene til å sørge for at alle skoler skal ha tilgang til lærerspesialist i begynneropplæringen på 1.-4. trinn innen 2025
- sette i gang videreutdanningstilbud for barnehagelærere i spesialpedagogikk og fysisk-motorisk utvikling og aktivitet fra høsten 2020

Bygge et lag rundt barna og elevene



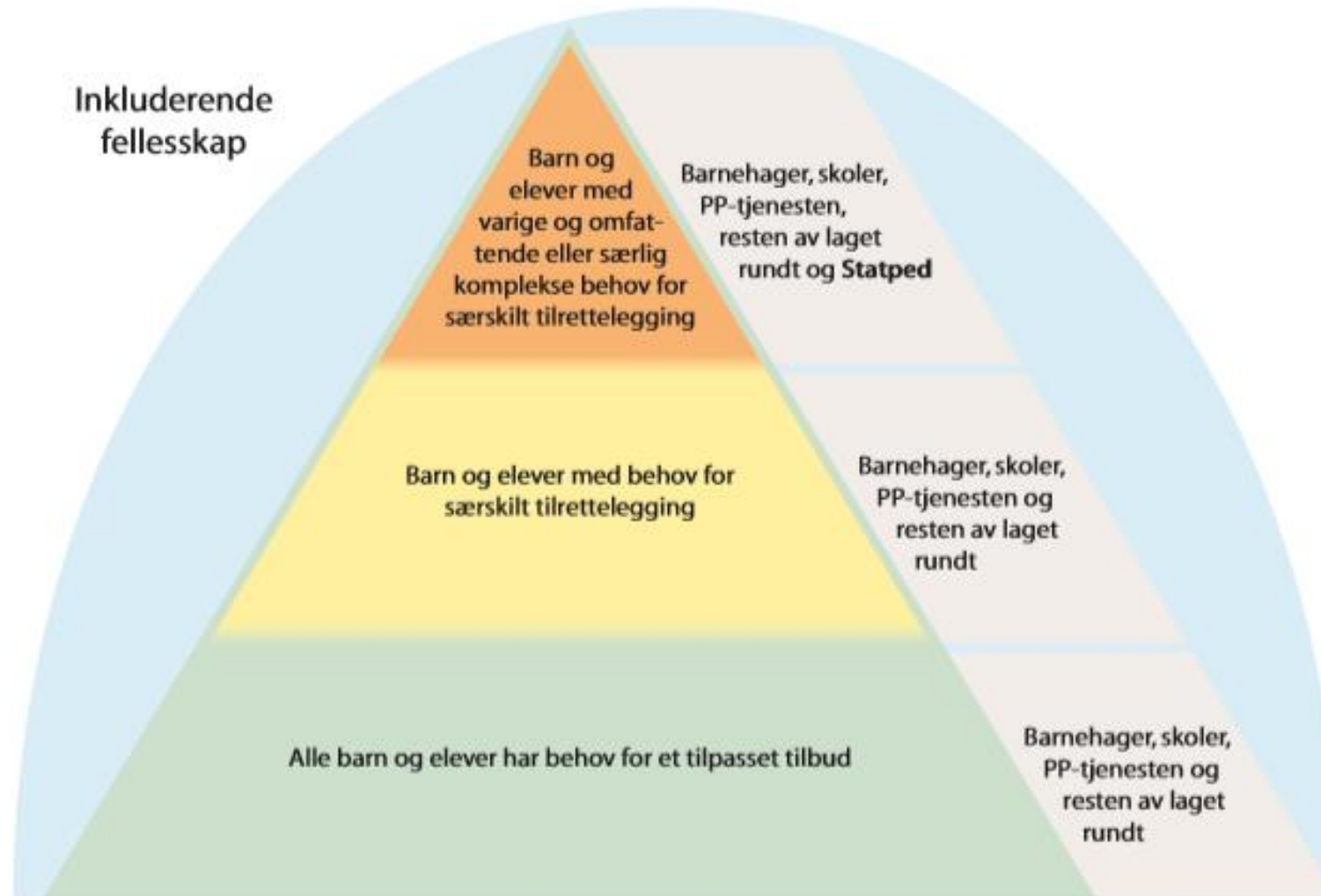
Tiltak for å bygge laget rundt barna og elevene

- Harmonisere og styrke bestemmelsene om samarbeid for barn og unge i sektorlovene, herunder utrede regelverksendringer for å sikre helhetlige og koordinerte tjenester til barn og unge.
- Utarbeide en veileder for å sikre at regelverket blir godt kjent i tjenestene.
- På sikt utrede muligheten for en ny støttetjeneste som blant annet skal se på hvordan PP-tjenesten og helse- og skolehelsetjenesten kan samordnes bedre, eller eventuelt slås sammen

Tiltak – PP-tjenesten og Statped

- PP-tjenesten skal i større grad jobbe forebyggende og med tidlig innsats, og være mer tilstede i barnehager og skoler
- Presisere i loven hvilke krav til kvalitet som gjelder for tjenestene PP-tjenesten skal levere
- Varig kompetanseløft i kommuner og fylkeskommuner, som inkluderer PP-tjenesten
- Beholde Statped, men avgrense mandatet til å gjelde tjenester og kompetansespredning på små og særlig spesialiserte fagområder og i svært komplekse saker

Innsats rettet mot tre nivåer



Mer **kunnskap** om inkluderende praksis



Tiltak for mer kunnskap

- Midler til pilotprosjekter
- Systematisk utprøving av konkrete modeller
- Senter for spesialpedagogisk forskning og inkludering
- Bedre data og statistikk
- Ekspertgruppe for skolebidrag
- Elevundersøkelse for 1.– 4.trinn



Fem piloter er satt i gang

- **Vanylven** – tverrfaglig og tverrsektorielt prosjekt
- **Dovre og Sel** – styrker allmennpedagogikken
- **Rælingen** – ressursbarnehager
- **Lillehammer** – overgang mellom barnehage og skole/SFO
- **Steinkjer** – vektlegger de ansattes relasjonskompetanse og barnas / elevenes medvirkning





Vi trenger en felles **kultur** for inkludering

- i barnehager og skoler
- i kommuner og fylkeskommuner
- på statlig nivå



**Takk for
oppmerksomheten!**

