

Kongsvinger barneverntjeneste

Barnevernledersamling 1. og 2. desember 2022, Scandic Hamar

**Rekruttering i familie og nettverk og
veiledning av fosterhjem**

Rekruttering i familie og nettverk

Andel av fosterhjemstiltak i familie og nettverk: 38,8% (2021).

Hva gjør vi?

- Familieråd
- Bevisstgjøring
- Kultur
- Dokumentasjon, rutiner og sjekklister



Familieråd

Et område vi har satset og hatt fokus på!



Deltatt på prosjekter:

- *«Familieråd i saker med høyt konfliktnivå der barn er vitne til vold eller saker med oppdragervold/ fysisk avstraffelse som ledd i oppdragelse»*
- *Familie og nære nettverk først!*

Ansatte har vært deltagende i prosjektene, for eierskap, forståelse og integrering i tjenesten.

Alle ansatte skal ha kjennskap og kunnskap om familieråd- delta på kurs og dele erfaring i tjenesten.

Bevisstgjøring

Vi må være bevisste på hvorfor vi skal vurdere plassering i familie og nettverk.

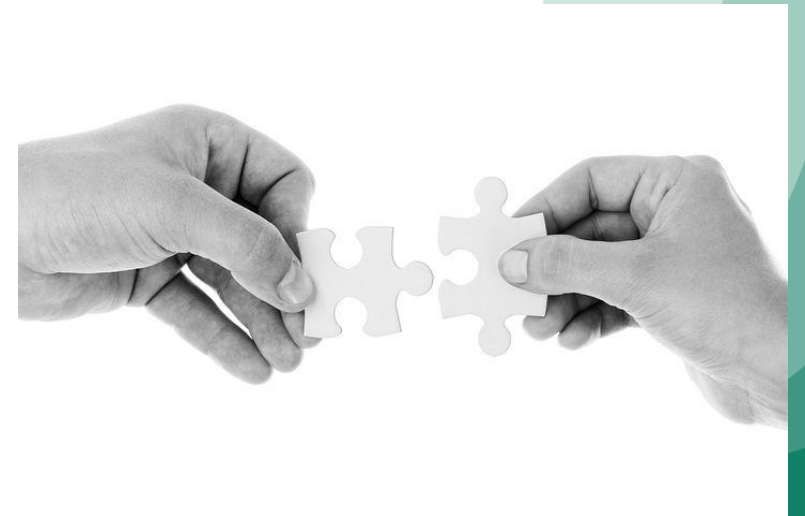
- Kunnskap og innsikt på hva det vil ha å si for de barna og unge det gjelder

Bevisstgjøring bidrar til at vi har fokus på:

- Tenke løsning i egen kommune eller i fam./nettverk
- Bruk av familieråd eller nettverksarbeid med familiene
- Medvirkning
 - barn og unge
 - foreldrene
 - nettverk

Videre skaper det:

- frivillige plasseringer
 - Mer stabile fosterhjem
- samarbeid- finne løsninger sammen
 - Med barn, unge og foreldre
 - Med samarbeidspartnere, for eksempel Bufetat, andre instanser i kommunen
- gode og trygge relasjoner
 - Plasseringen forstås og aksepteres i større grad



Kultur



Endring av kultur i tjenesten

- Tenke familie og nettverk først
- Fokus på det biologiske prinsipp og dets betydning for den det gjelder
- Endring av holdninger
 - Hva er godt nok
 - Hvilke ressurser finnes, hva skal vi fokusere på
- Felles forståelse av hva som er barnets beste
 - Familie og nettverk
 - Ordinært fosterhjem

Dokumentasjon, rutiner og sjekklister

- Vurderinger dokumenteres
 - Blant annet i vedtak
- Vi har rutiner og sjekklister – for å sikre at familie og nettverk vurderes i alle saker
- Kompetanse og målsetninger er arbeidet frem i virksomhetsplan og i kompetanseplan



Veiledning av fosterhjem

- Ansatt egen veileder i tjenesten
 - Ansatt høsten 2021
 - Deltok på TBOF og Trygg base
 - Lagde sin egen stilling
 - Veilederskolen
 - Individuelle veiledninger
 - Gruppeveiledninger
 - TBOF
 - Trygg base

Gruppeveiledninger i samarbeid med Odal bvtj.

- Ønsker samarbeid med flere kommuner
- Er i dialog med kommunene i Omsorgspakka



TRAUMEBEVISST OMSORG FOR FOSTERFORELDRE

TBO-F



TBO-F
ET SAMARBEIDSPROSJEKT MELLOM
KONGSVINGER OG ODAL BARNEVERN

Kursledere

Line Haug – Fosterhjemsveileder, Kongsvinger
Jarl Edvard Schauerud – Familiekonsulent, Odal



1. halvår: 8 kurssamlinger

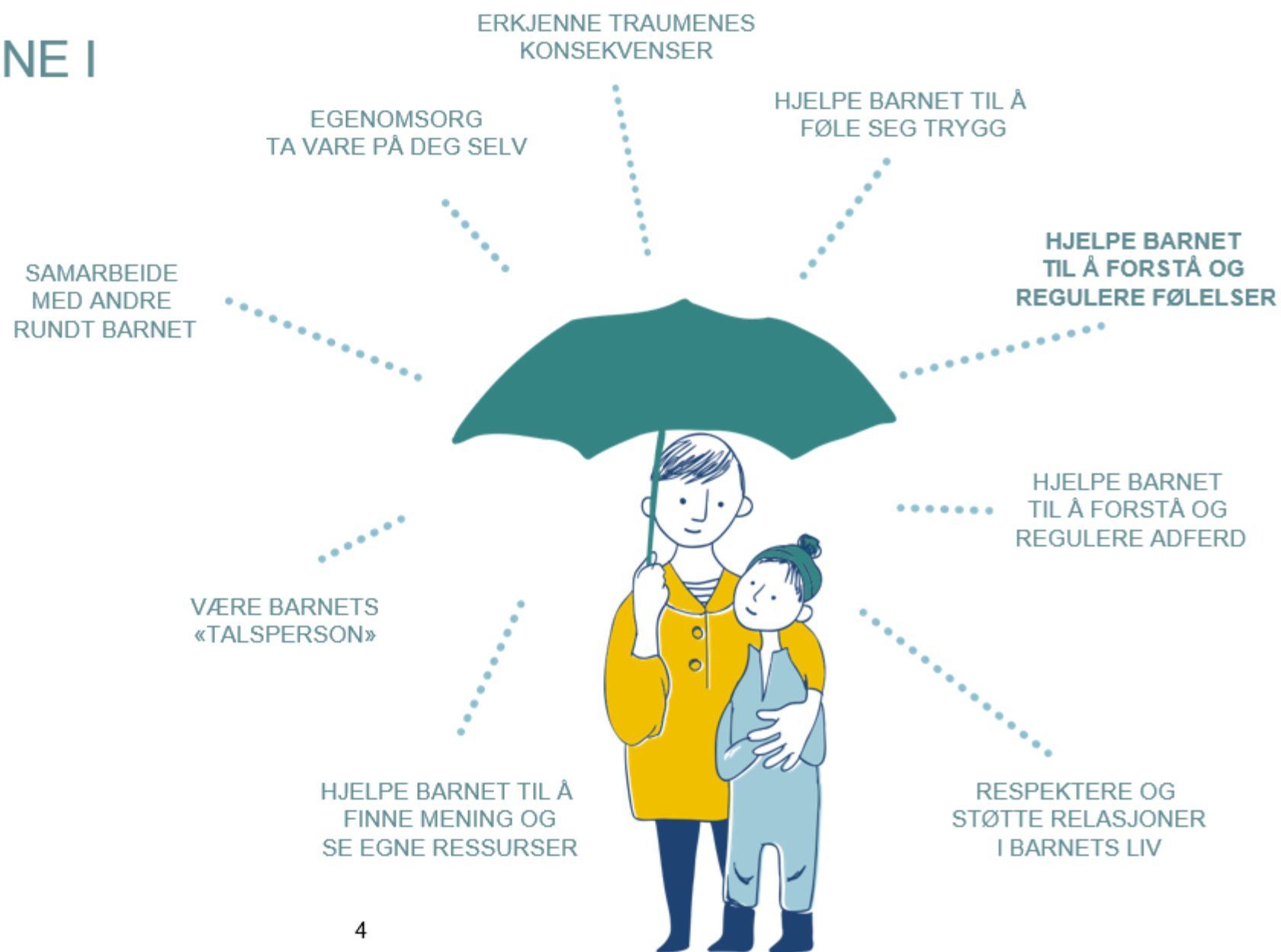
1. Samling: Introduksjon
2. Samling: Traumer og stress
3. Samling: Traumenes konsekvenser
4. Samling: Å skape trygghet
5. Samling: Å møte følelser og atferd
6. Samling: Relasjoner og heling
7. Samling: Å være barnets advokat
8. Samling: Ta vare på deg selv

2. halvår: 8 gruppeveiledninger

- Refleksjon basert på deltakernes erfaringer
- Knytte teori til praksis



HOVEDELEMENTENE I TRAUMEBEVISST FORELDRESKAP



HVA ER EN POTENSIELT TRAUMATISERENDE HENDELSE?

- Hendelsen innebærer en psykisk påkjenning
- Hendelsen er ukjent og uforutsigbar
- Hendelsen oppleves svært truende og katastrofalt
- Hendelsen innebærer ofte sterke sanseinntrykk
- Hendelsen innebærer ofte svik eller tap



SMERTEUTTRYKK UNGDOM

Mistenksomhet

Tillitsproblemer

Konstrasjonsvansker

Selvskading

Problemer med mat og måltider

Spiseforstyrrelser

Dissosiering

Angst

Seksualisert atferd

Uro

Nedstemthet

Sinne

Utagering

Sosial isolasjon

Andre?



TRYGGHET OG TRAUME

- Fysisk trygghet er ikke alltid det samme som psykologisk trygghet.
- Ditt barns opplevelse av trygghet vil ikke være den samme som din.
- For å hjelpe barnet ditt til å føle seg trygg, er det viktig at vi forsøker å se verden gjennom hans eller hennes “traumebriller”.



Å BLI EKSPONERT FOR BARNETS TRAUMEERFARINGER

For fosterforeldre kan eksponering føre til:

- Påtrengende bilder
- Overdreven årvåkenhet og skvettenhet
- Problemer med konsentrasjon og å ta inn informasjon
- Mareritt og søvnproblemer
- Følelsmessig nummenhet
- En endret verdensoppfatning (hvordan vi ser på og føler om verden)
- En følelse av håpløshet og/eller hjelpeløshet



OMSORGSIVERE TRENGER
OGSÅ OMSORG

Suksessfaktorer

- Kursholdere med kompetanse og erfaring i veiledning - /terapifeltet
- Kursholdere som trives sammen og med å holde kurs / gruppeveiledning
- Egne veilederstillinger uten saksbehandlingsansvar
- Ved interkommunalt samarbeid, tilgang på nok fosterhjem
- To faste kursledere
- Legge vekt på å la deltakere slippe til med tanker og refleksjon
- Nok tid til forberedelse og refleksjon rundt fagstoff
- Komme i gang, «hive seg utpå», «learning by doing»

